

**OHTLIK EESTI ILM  
TÖÖLEHT NR 6 (3.-4. KLASS)**

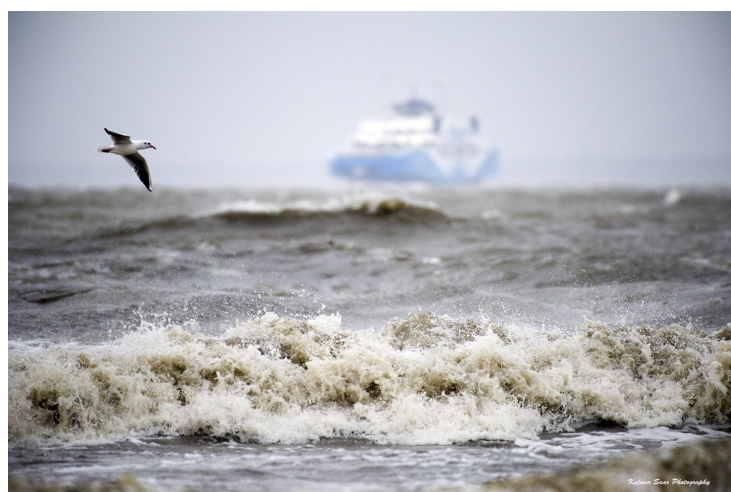
**ILMASÜMBOLI (MÄRGI) JA FOTO JUURDE  
ÕIGE KIRJELDUSE LEIDMINE**

**I JA II TASEME HOIATUSED ERALDATUD JA  
AASTA-AEGADE KAUPA VÄLJA TOODUD**

**III TASEME HOIATUSED ÜLDISED**

Ohtlik Eesti ilm talvel.

Kirjuta ilmasümboli juurde, mille eest on hoiatatud (jäide, külm ilm, tugev tuul, udu, tugev lumesadu, tuisk, üleujutus).





**Väga ohtlik Eesti ilm talvel.**

**Kirjuta ilmasümboli juurde, mille eest on hoiatatud (kiilasjäa, tugev tuisk, väga tugev lumesadu, jäävihm, väga külm ilm, jääpurikad, väga tugev tuul, ulatuslik üleujutus)**





# Ohtlik Eesti ilm kevadel

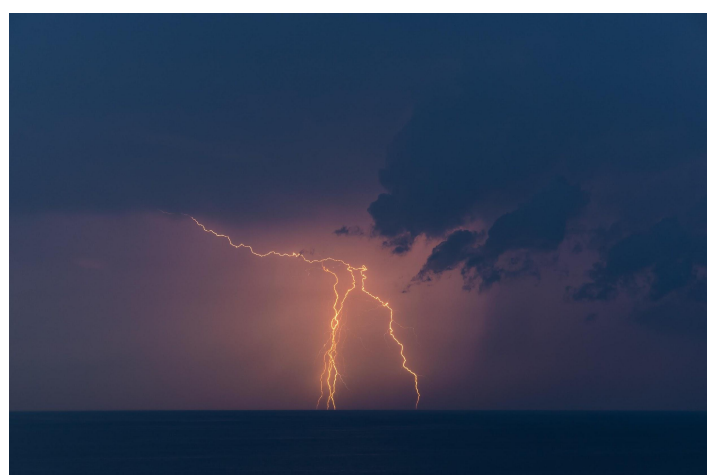
Kirjuta ilmasümboli juurde, mille eest on hoiatatud (tugev tuul, tugev vihm, äike, rahe, tuleohtlik loodus, udu, üleujutus).





# Väga ohtlik Eesti ilm kevadel

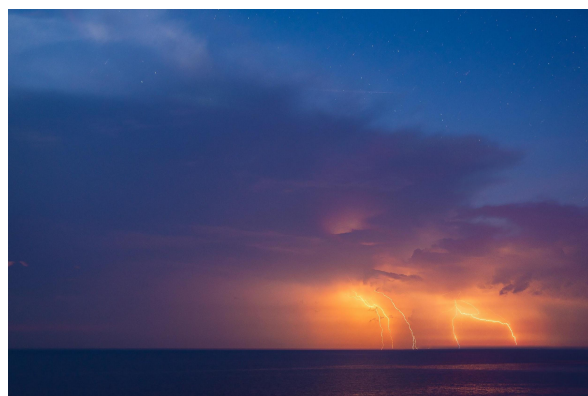
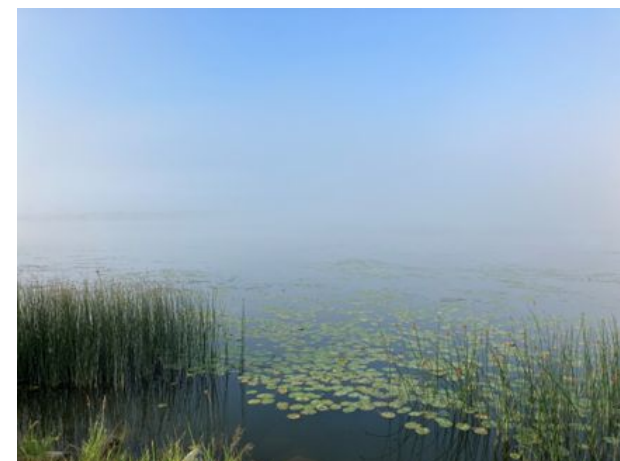
Kirjuta ilmasümboli juurde, mille eest on hoiatatud (väga tugev tuul, väga tugev vihm, tugev äike, väga tuleohtlik loodus, ulatuslik üleujutus).





# Ohtlik Eesti ilm suvel.

Kirjuta ilmasümboli juurde, mille eest on hoiatatud (tugev tuul , tugev vihm, äike, rahe, tuleohtlik loodus, udu, üleujutus).





**Väga ohtlik Eesti ilm suvel.**

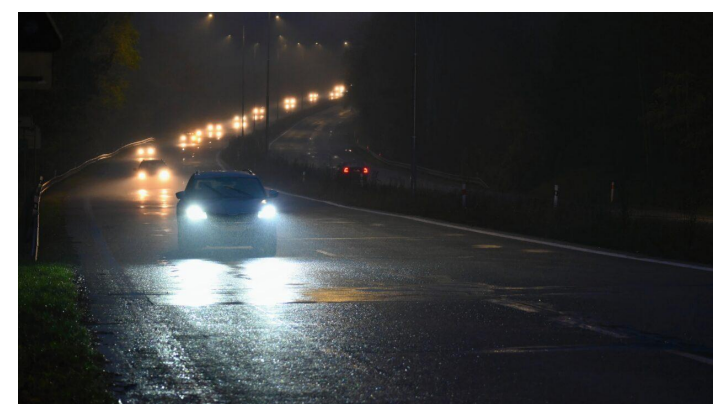
**Kirjuta ilmasümboli juurde, mille eest on hoiatatud (väga kuum ilm, väga tugev tuul, väga tugev vihm, tugev äike, väga tuleohtlik loodus, ulatuslik üleujutus, tugev rahe)**





Ohtlik Eesti ilm sügisel.

Kirjuta ilmasümboli juurde, mille eest on hoiatatud (tugev tuul , tugev vihm, äike, rahe, udu, üleujutus, jäide).





**Väga ohtlik Eesti ilm sügisel.  
Kirjuta ilmasümboli juurde, mille eest on hoiatatud  
(väga tugev tuul , väga tugev vihm, ulatuslik üleujutus)**





**Erakordselt ohtlik ehk eluohtlik Eesti ilm.**

**Kirjuta ilmasümboli juurde, mille eest on hoiatatud (erakordselt tuleohtlik loodus, erakordselt tugev tuul, erakordselt ulatuslik üleujutus, keeristorm ehk tromb ja vesipüks, erakordselt tugev vihmasadu).**

