

Ohtlikud ilmanähtused- Eesti hoiatused
algklassidele (tunni alusmaterjal)

Ohtlik ilm Eestis

RIIGI ILMATEENISTUS

Est Eng Rus Otsi

KESKKONNAAGENTUUR

Ilm Meri Siseveed Kliima Ilmatarkus Teenused Ilmateenistus

ILMARISKID KUIDAS ENNAST KAITSTA

Meteoalarm Hoiatused

Ilmaprognoosid

- 4 ööpäeva prognoos
- Asukohapõhine prognoos
- Mudelprognoos
- Nädala- ja kuuprognoos
- Sademe teenäosus
- Ilmakaart
- Hoiatused**
- Tulehukaart
- Legend

Ilmavaatlused

- Vaatlusandmed
- Sademed
- Radaripildid
- Satelliidipildid
- UV-indeks
- Ilm maailmas

Hoiatused



1
ILM VÕIB OLLA OHTLIK

2
ILM ON OHTLIK

3
ILM ON ERAKORDESELT OHTLIK

Viimati uuendatud: kolmapäev, 1. juuli 2020 kell 12:19

Eesti hoiatused

1.07 päeval on mitmel pool Mandri-Eestis äikest, kohati on sadu tugev.

Peipsi järv

1.07 edelatuul 9-11, puhanguti 15 m/s

Lääne maakond

1.07 edela, rannikul puhanguti 15-17 m/s.

Ilud lake nähtused

milimateenistus.ee
ianuilm.ee
keskkonnaagentuur.ee

Ohtliku ilma sümboolid



Tugev tuul



Metsad võivad olla tuleohtlikud



Tugev tuul võib olla ohtlik



Kuum ilm



Jäide



Veetaseme tõus või langus



Ohtlik jäide



Ohtlik äike



Udu!



Kuum ilm



Tugev lumesadu



Külm ilm



Eriti tugev vihm



Tugev äike



Tugev vihm



Ohtlik veetaseme tõus või langus



Metsad on tuleohtlikud



Eriti ohtlikult tugev tuul



Eriti ohtlik äike



Tuisk



Külm ilm



Tugev vihm



Tugev tuisk



Eriti ohtlik veetaseme tõus



Metsad on eriti tuleohtlikud

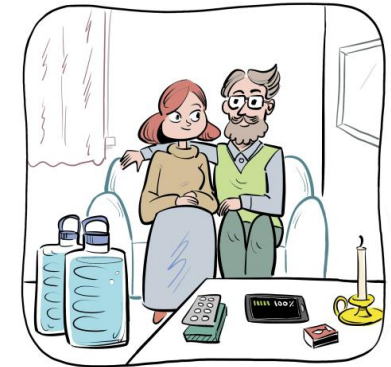
Ohtlikud ilmanähtused

- Tormituul
- Tugev sadu
- Äike, rahe, tromb, vesipüks
- Tuisk
- Jäide, kiilasjää, jäävihm
- Külम ilm
- Kuum ilm
- Udu
- Veetase (kõrge, madal)
- Metsade tuleohtlikkus

Tugev tuul: puud murduvad, esineb elektrikatkestusi, merel on kõrged lained.

1. astme hoiatus antakse, kui tuulepuhangud ulatuvad 15 m/s.

2. astme hoiatus antakse, kui tui tuulepuhangud ulatuvad 25 m/s.



Äike ja rahe

1. astme hoiatusega ulatuvad tuulepuhangud 15 m/s
2. astme hoiatusega ulatuvad tuulepuhangud 25 m/s



3. astme hoiatus äikese kohta: tromb ja vesipüks.
Tuulepuhangud ulatuvad 33 m/s. **Ilm on eluohtlik!**

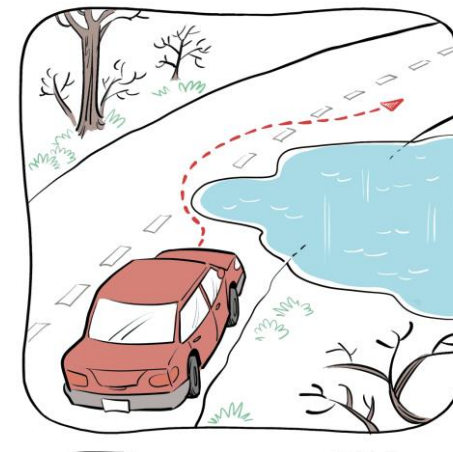


Tugev vihmasedu (ühes kuus sajab suvel keskmiselt vihma kuni 80 mm)

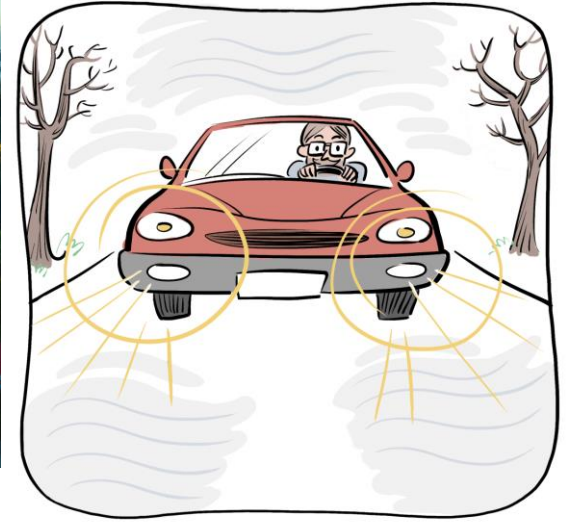
1. **astme hoiatuse** puhul sajab 12 tunni jooksul 25 mm (või ühes tunnis 20 mm)

2. **astme hoiatuse** puhul sajab 12 tunni jooksul 50 mm (või ühes tunnis 30 mm)

3. **astme hoiatuse** puhul sajab 12 tunni 70 mm (või ühes tunnis 50 mm)



Uduhoiatus: nähtavus langeb alla 200 m



Väga kõrge õhutemperatuur

1. astme hoiatuse puhul 27°C vähemalt kolm ööpäeva

2. astme hoiatuse puhul 30°C vähemalt kolm ööpäeva



Väga madal õhutemperatuur

1. astme hoiatuse puhul -26°C vähemalt kolm ööpäeva

2. astme hoiatuse puhul -30°C vähemalt kolm ööpäeva



Tugev lumesadu

1. taseme hoiatuse puhul kuni 10 cm lund 12 tunni jooksul

2. taseme hoiatuse puhul 20 cm lund 12 tunni jooksul (enam kui 10 cm 6 tunniga)



Tuisk (tugev lumesadu + tugev tuul)

1. astme hoiatuse puhul 7 cm lund 12 tunni jooksul, tuulepuhangud 12 m/s

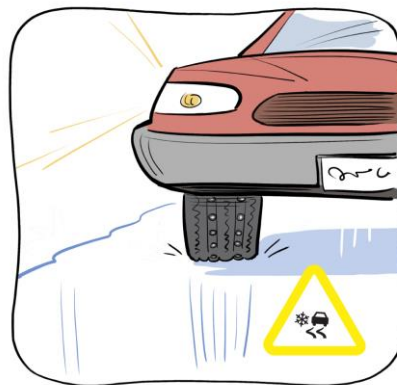
2. astme hoiatuse puhul 7 cm lund 6 tunni jooksul, tuulepuhangud 15 m/s



Libe tee: jäide, kiilasjäa, jäävihm

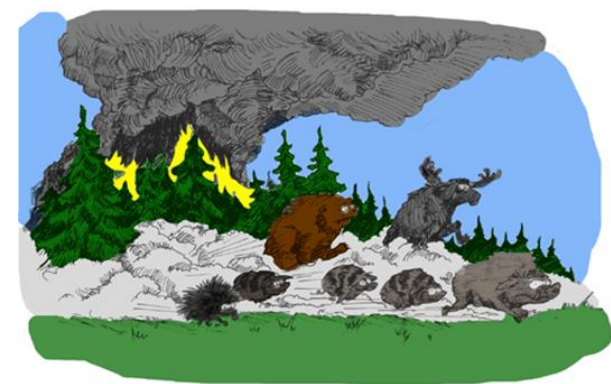
1. astme hoiatuse puhul 30% Eesti territooriumist

2. astme hoiatuse puhul 60% Eesti territooriumist



Metsade tuleohtlikkus

1. **astme hoiatuse** puhul on tuleoht tõusnud V klassini 30% Eesti territooriumist
2. **astme hoiatuse** puhul on tuleoht tõusnud V klassini 60% Eesti territooriumist
3. **astme hoiatuse** puhul on ulatuslikud metsatulekahjud üle terve maa



Kõrge veetase (üleujutus) nii mere ääres, järvedes kui jõgedes

1. astme hoiatuse puhul tõuseb veetase kriitilise piirini

2. astme hoiatuse puhul tõuseb veetase 0,5 m üle kriitilise piiri

3. astme hoiatuse puhul tõuseb veetase 1 m üle kriitilise piiri



Aitäh kuulamast!