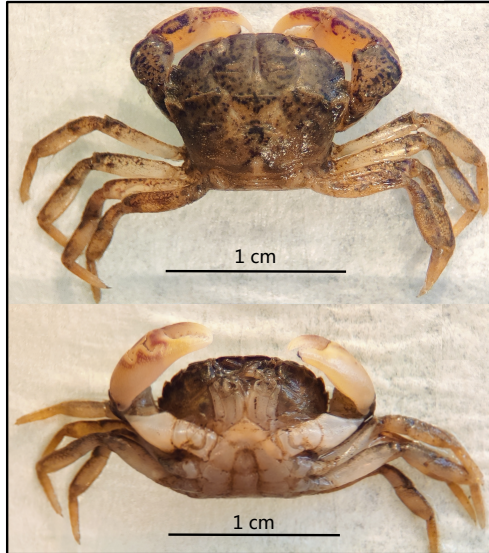


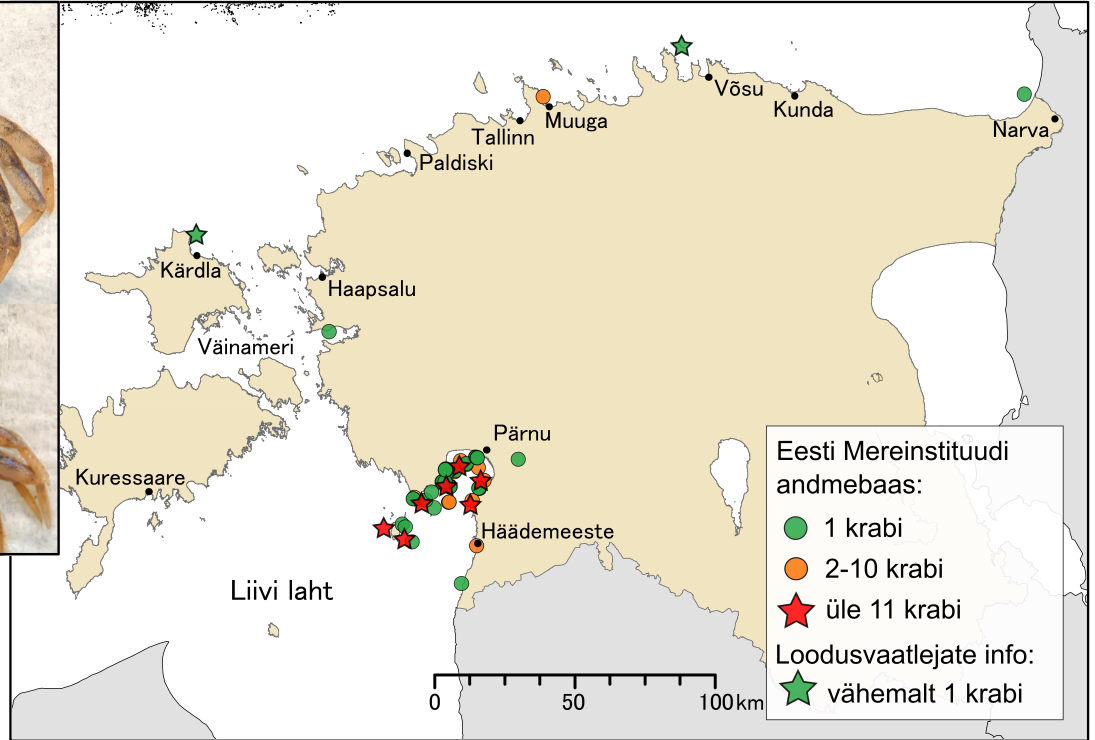
Harilik rändkrabi (*Rhithropanopeus harrisi*)

EESTI RANNIKUMERE VÕÖRLIGID



▲ **Joonis 1.** Hariliku rändkrabi selja- ja kõhuosa vaade.

Joonis 2. Hariliku rändkrabi leiukohad Eesti rannikumeres alates 2011.



Eesti Mereinstituudi andmebaas:
● 1 krabi
● 2-10 krabi
★ üle 11 krabi
Loodusvaatlejate info:
★ vähemalt 1 krabi

Liigi kirjeldus: Väike pruunikas krabi valgetipuliste sõrgadega (Joonis 1). Sõrad on asümmeetrilised nii suuruselt kui ka kujult, eriti nähtav isastel krabidel. Täiskasvanud rändkrabide seljakilp on 1-2 cm lai. Krabid elavad kuni 5 aastaseks.

Levik: Algselt on liik pärit Põhja-Ameerika idarannikult, kuid tänapäevaks on liik levinud üle kogu maakera. Praeguseks on rändkrabi isendeid juba leitud Lõuna-Ameerikas, Euroopas, Aafrikas, Aasias ja Ookeanias. Eesti rannikumeres on harilik rändkrabi end edukalt sisse seadnud Pärnu lahe piirkonda, ülejäänud piirkondadest on leitud ainult üksikuid isendeid (Joonis 2).

Elupaik ja ökoloogia: Harilik rändkrabi suudab elada erineva soolsusega vees, sh. magevees (arvukas Pärnu jões). Eesti rannikumeres on liiki leitud põhiliselt mudastes, liivastes ja väiksemate kividega elupaikades. Läänemere teistes osades on liiki leitud ka meriheina (*Zostera marina*) ja pilliroo (*Phragmites australis*) kooslustes. Rändkrabi toitub peamiselt erinevatest põhjaloomadest (karpidest, väikestest vähilistest), lisaks toitub ka kalamarjast ning taime- ja loomajäänustest.

Mõjud kohalikule ökosüsteemile: Varasemalt sisuliselt puudusid Eesti rannikumeres krabid või teised sarnased merepõhja kiskjad. Rändkrabi invasiooniga on aga tekkinud uus olukord, kus krabid söövad ära kohalikud liigid, mille tagajärjel halveneb oluliselt rannikumere veekvaliteet.

Kas olete näinud Eestis harilikku rändkrabi? Palun teavitage oma vaatlustest siin:

EST:
<https://arcg.is/rHvni>

RUS:
<https://arcg.is/14WfyT>

ENG:
<https://arcg.is/04jqDH>

