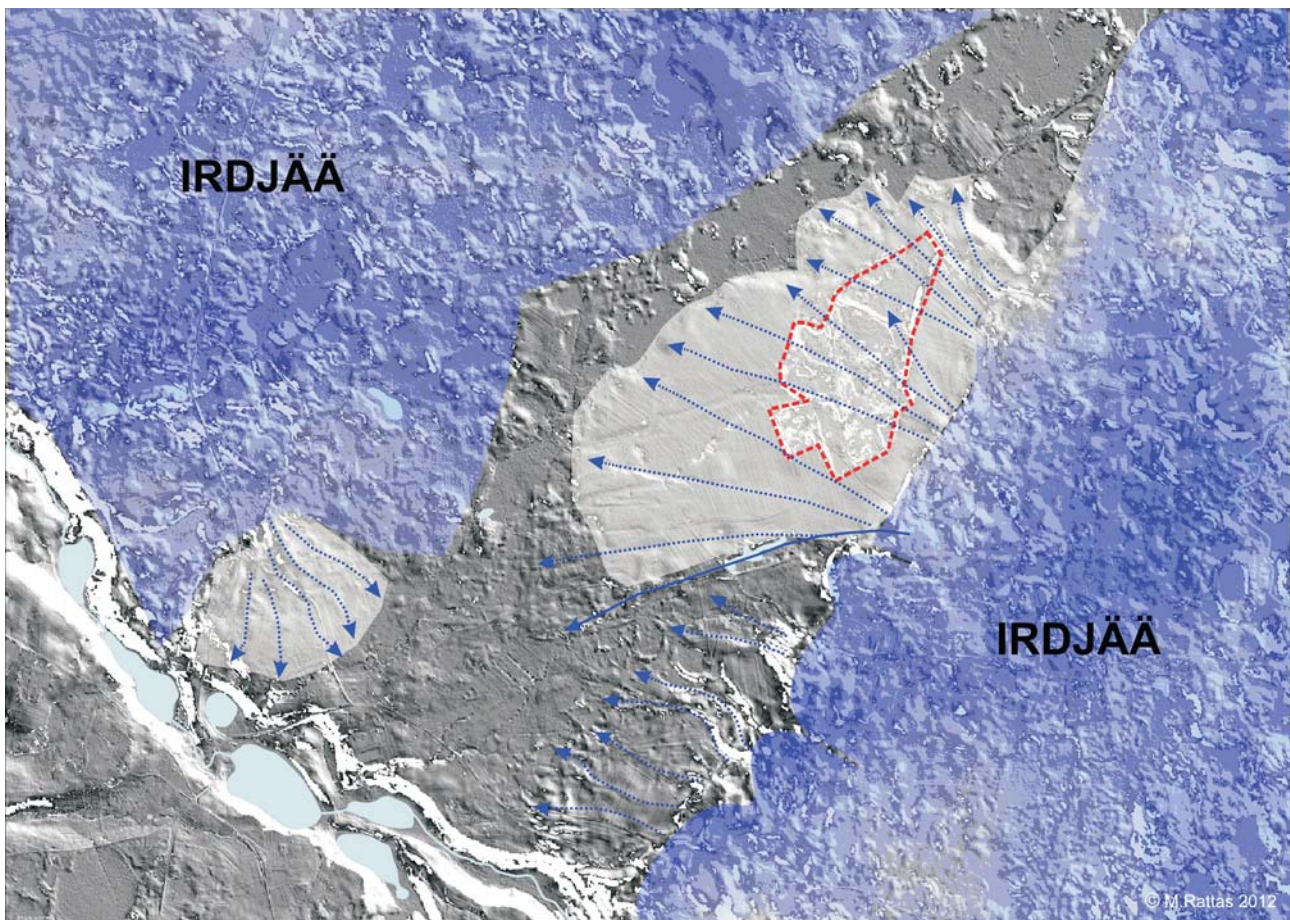


Nogopalu karjäär

Nogopalu karjäär paikneb ulatuslikul õrnalt lainja reljeefiga sandurtasandikul, mis kujunes viimase jäätumise liustiku taandumise perioodil umbes 15 tuhat aastat tagasi. Aktiivne liustikuserv oli taandunud Haanja kõrgustikust põhja ja lääne poole täites Võru-Hargla nõgu. Haanja kõrgustikku kattis aga passiivne jää ehk irdjää, milles kujuneski peamiselt kõrgustiku künklik reljeef. Irdjää pangaste vahel ja liustikulõhedes voolas suurel hulgal ja kiirusel ning erinevates suundades liustiku sulavesi kuhjates liiva-kruusaseteid liustikujõeliste või -jääjärveliste mõhnadena, suurematel väljavoolualadel kujunesid delta- või sandurtasandikud.

Nogopalus ulatub glatsiofluviaalsete setete paksus 20 m-ni, lamamiks on viimase jäätumise punakaspruun moreen. Setted on peamiselt kallakihilised, esineb ka põimjaskihilisust. Setete iseloom on väga muutlik, liivakihid vahelduvad kruusaga, kohati esineb suurel hulgal jämedamat purdmaterjali – veeriseid, munakaid ja rahnusid (foto 2). Seda võib kaudselt hinnata karjääri põhja kogutud rahnude hulga järgi. Esineb ka sisselõikunud voolukanaleid, mis on täitunud kas peenema või jämedama materjaliga võrreldes ümbritsevaga. Kõik see viitab sulavee erinevale hulgale ja muutuvale voolukiirusele. Et saada täpset ülevaadet kuhjumistingimustest oleks vaja teostada detailsed sedimentoloogilised uuringud.

Valdava osa jämepurdmaterjalist moodustavad karbonaatsed kivimid, ainult 25% moodustavad kristalliinsed tard- ja moondekivimid. Karbonaatsete munakatena võib leida näiteks nii Põhja-Eestist pärit Kesk-Ordoviitsiumi Kunda lademe lubjakive peajalgsetega (foto 3) kui ka Kesk-Eesti Alam-Siluri *Borealis*-lubjakive (foto 4). Viimane paljandus Reinu murru ülaosas. Need munakad said liustiku poolt kaasa haaratud (külmusid liustiku aluskihtidesse) Kesk- ja Põhja-Eestist, kristalliinsed kivimid aga Soomest. Kõrgustikule jäänud irdjää sulamisel need kas settisid moreeni koostises või kanti, sorteeriti ja kuhjati liustiku sulavete poolt.



Skeem 1. Nogopalu/Püssapalu glatsiofluviaalne sandurtasandik. Karjäär punase katkendjoonega (skeemi koostas M. Rattas)

