

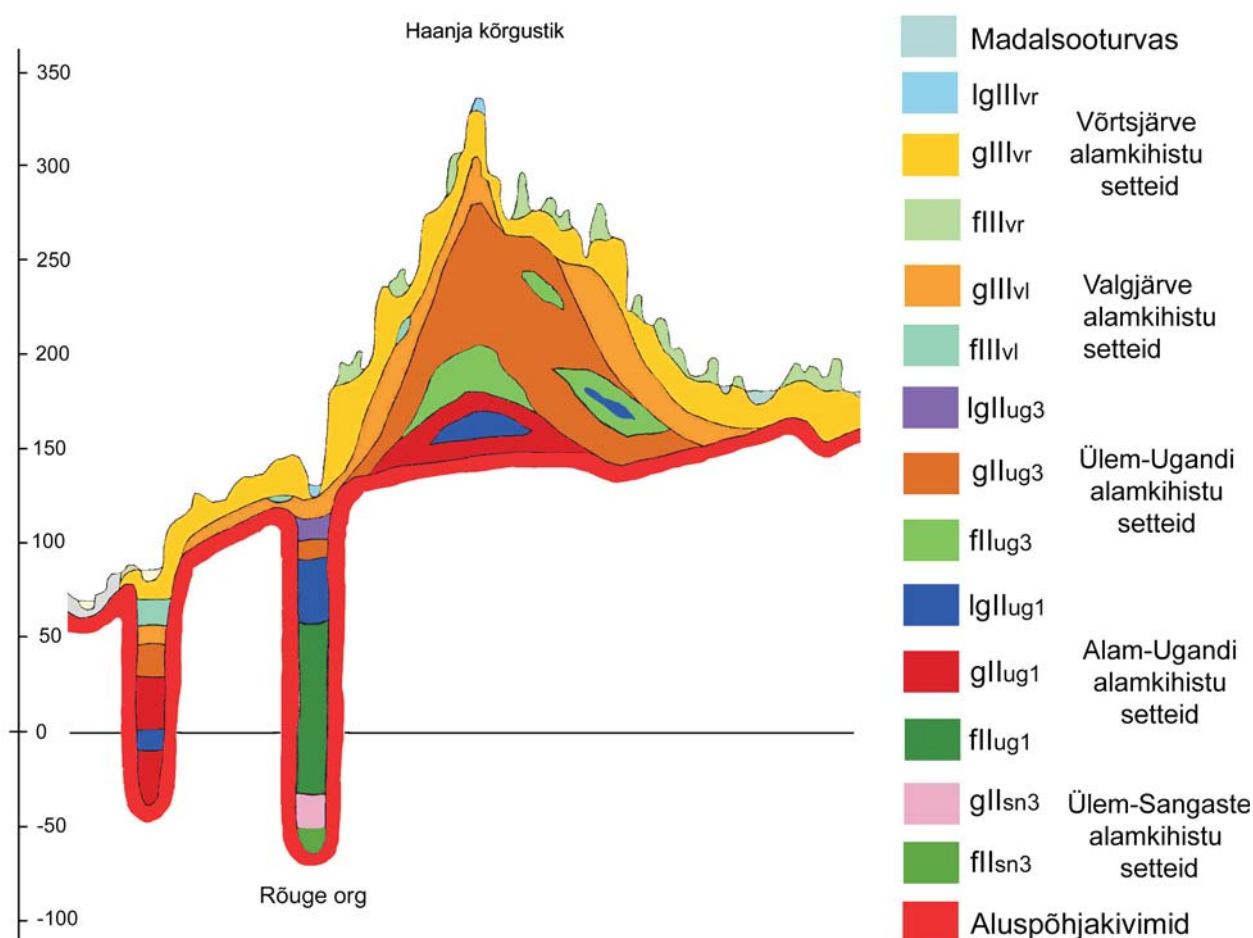
Haanja kõrgustik

Haanja kõrgustik on Eesti ja Baltimaade kõrgeim pinnamoe suurvorm ja maastikurajoon Kagu-Eestis pindalaga 816 km². Idas ulatub kõrgustik Venemaale, lõunas Lätisse, kus jätkub Alüksne kõrgustikuna, läänes, loodes ja põhjas piirneb Võru-Hargla nõoga ning kirdes Irboska lavamaaga.



Haanja kõrgustik on kuhjeline saarkõrgustik, mis jätkub Lätis Alüksne kõrgustikuna. Kõrgustik võtab enda alla ligikaudu 2500 km², keskmine kõrgus küündib 200 meetrini. Suurte küngaste laed ulatuvad merepinnast üle 250 meetri kõrgemale ning nende suhteline kõrgus jääb 25–60 meetri vahemikku. Kõrgeim mägi on Suur Munamägi, mis küündib merepinnast 318 meetri kõrgusele, tema suhteline kõrgus on aga 62 meetrit. Küngaste nõlvade kalle on Haanja kõrgustikul tavaliselt 12–30 kraadi, ulatudes mõnes kohas ka 40 kraadini. Seda tüüpi maastikud ongi tekkinud geoloogilises mõistes kõige hilisemate looduslike protsesside käigus. Olulist rolli etendasid umbes 12 000 aastat tagasi taganenud mandrijää, jää sulamisega seotud setete ümberpaigutumine ning hilisemad veega seotud protsessid.

Haanja kõrgustiku kuhjas mandriliustik Ülem-Devoni liiva- ja lubjakivist koosnevale kuni 160 m kõrgusele aluspõhjapõhjakõrgendikule Kvaternaari jäätumiste kestel. Pinnakatte paksus ulatub 180 m-ni: eristatakse kuni 5 erivanust moreeni, nende vahel esinevad liustiku sulaveesetted liivad, kruusad ja (viir)saivid. Suuremal osal kõrgustikust domineerivad irdjääs väljasulanud setteist kuhjunud moreenkünkad ja moreenkattega glatsiofluviaalsed mõhnad, kõrgustiku servaaladel levivad lainjad orgudega liigestatud moreenitasandikud, glatsiofluviaalsed delta- ja sandurtasandikud ning jääpaisjärve liivikud.



Joonis 1. Haanja kõrgustiku pinnasetete läbilõige. Väljavõte Eesti kvaternaarisetete kaardist (Kajak 1999)