



PÕLLUMAJANDUSE REGISTRITE
JA INFORMATSIOONI AMET



PRIA kaugseire valdkonnas kasutatav metoodika põllul toimuva selgitamiseks

Jaano Berg-Jürgens

PRIA/ peaspetsialist

25.10.2018

Kaugseire PRIA's

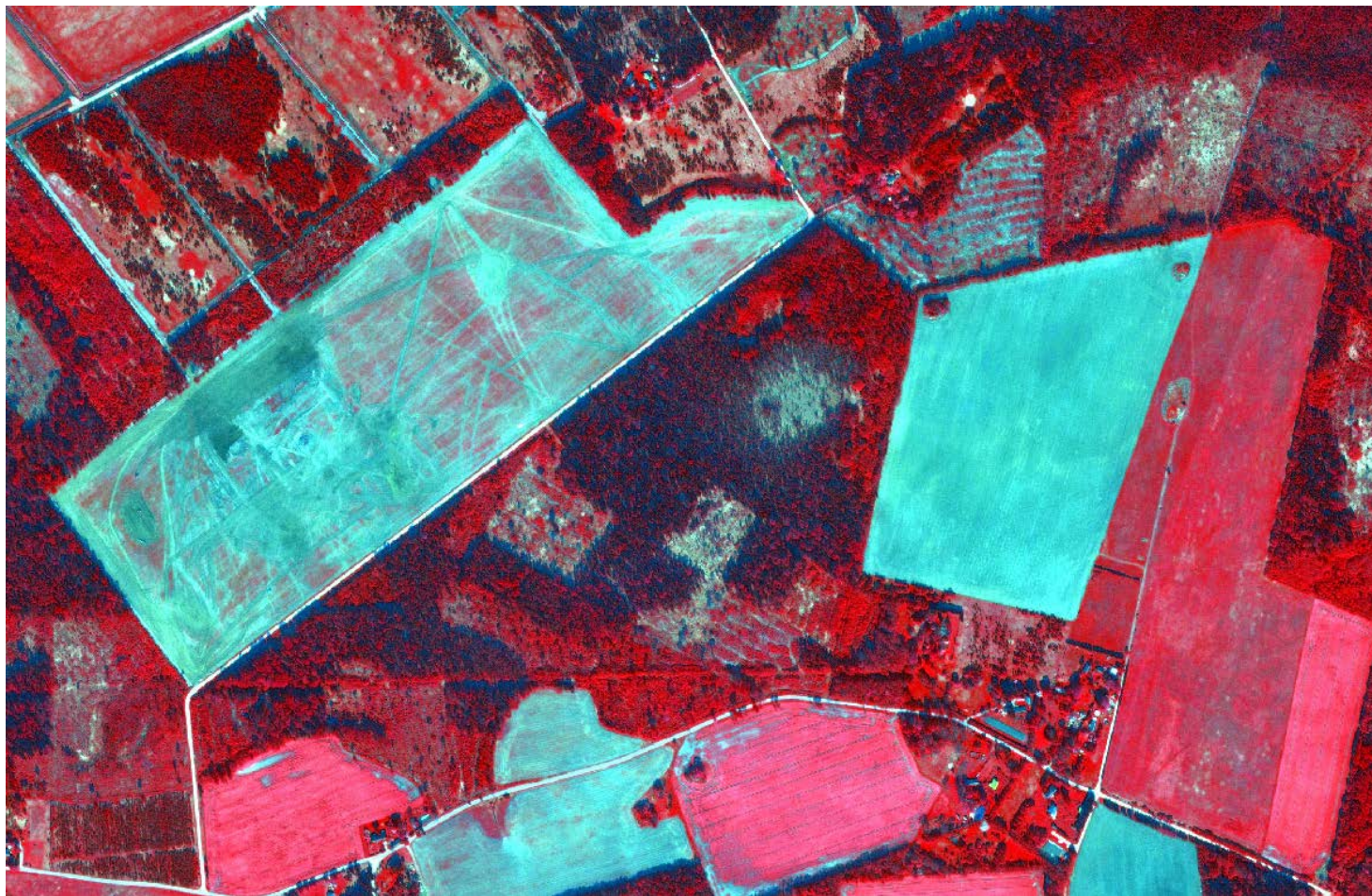
- Põldude mõõtmine
- Probleemsed olukorrad
- Rohumaade hooldus
- Kultuuride määramine
- Nõuetele vastavus

Põldude mõõtmine

- Kaugseire alade valik
- Mõõtmiste korraldamine
- Kvaliteedi kontroll

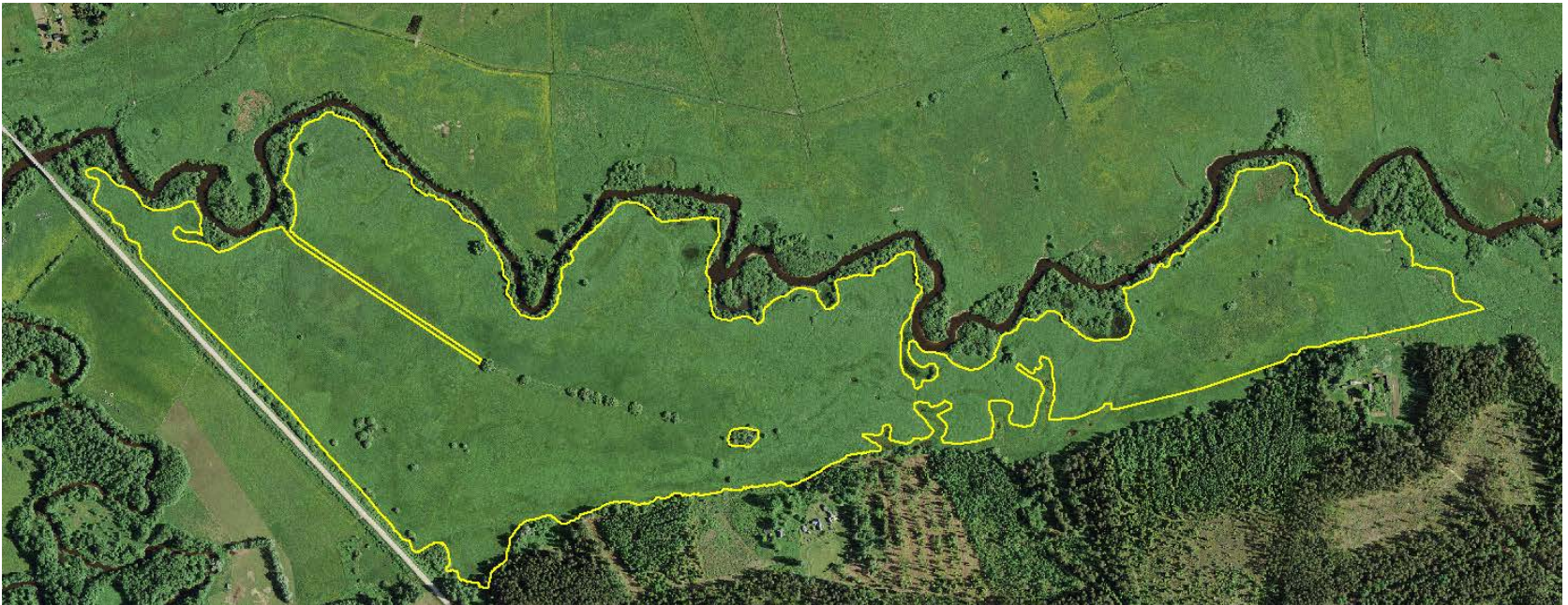
Põldude mõõtmine

Geoeye1

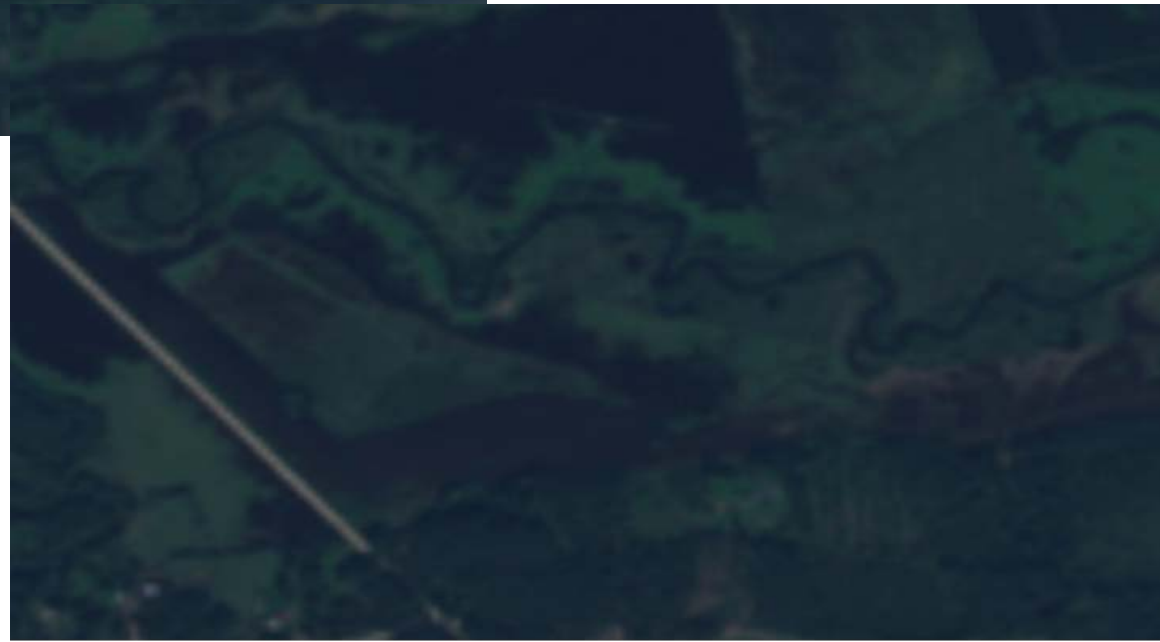


Rohumaade hooldus – Näide 1: poollooduslikud kooslused

- Niitmise kuupäev
- Hoolduse ulatus
- Võimalike põhjenduste tõestamine

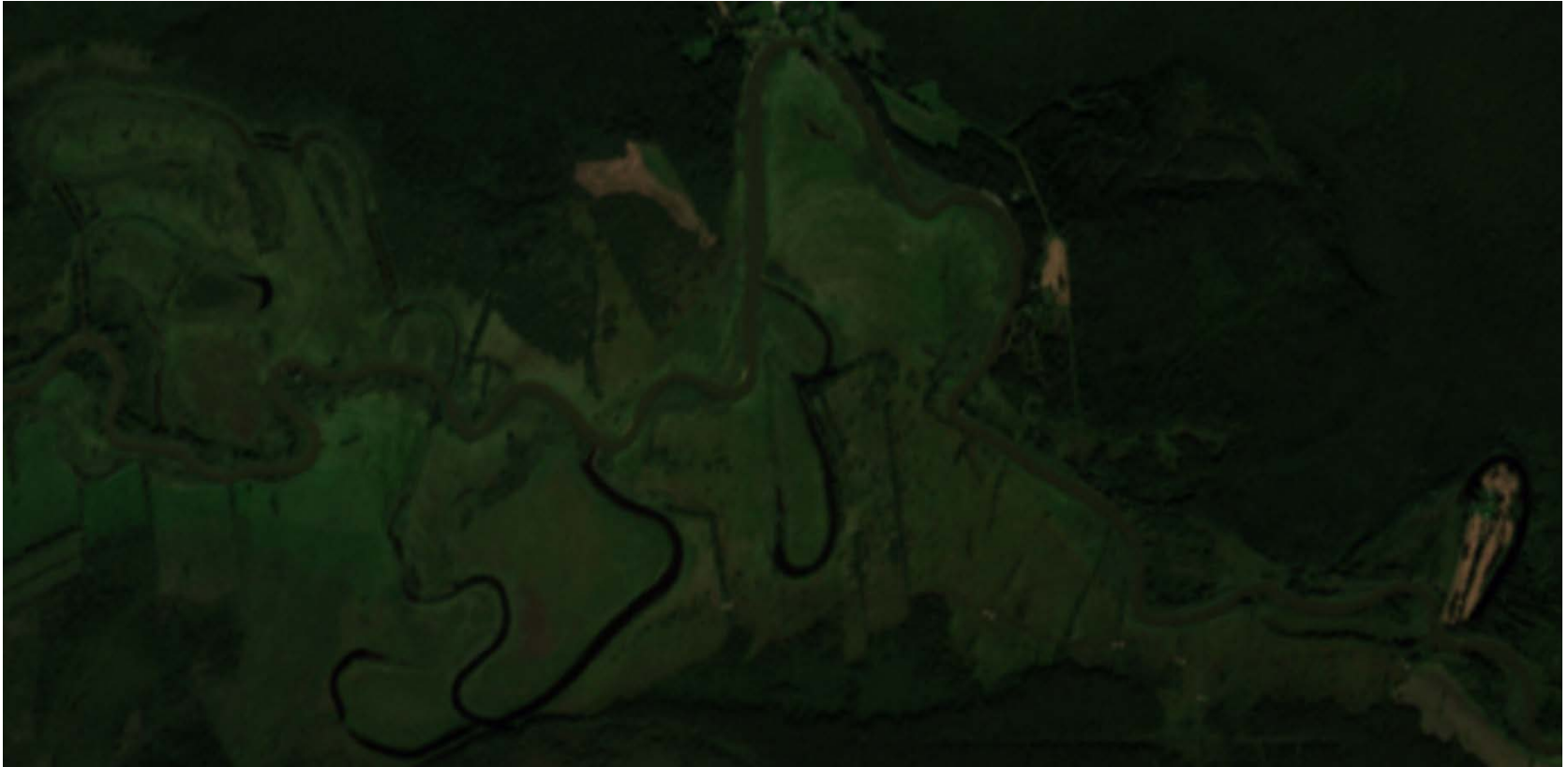


Sentinel S2 15.08/05.09. 2017



Näide 2 – Niitmise kontroll

(Sentinel S2 30.08.2017)



Pilt kohapealt



Sentinel S2 31.07.2018



Pilt kohapealt



Näide 3



Sentinel S2 23.08/02.10



Pildid kohapealt



Kultuuride määramine

- Kultuuride järgnevuse nõue
- Erinevad ühikumäärad

Sentinel S2 (24.07.2017)



Ikaldunud põllud



Erakorralised situatsioonid

- Sentinel S2 (26.07.2017)



Erakorralised situatsioonid

- Aerofotod.ee (23.07.2017)



Nõuetele vastavus

- Maa-amet 2018/2016/1995/Keskkonnaagentuur 1992(aerofotod.ee)





PÕLLUMAJANDUSE REGISTRITE
JA INFORMATSIOONI AMET



Aitäh!

Jaano Berg-Jürgens
jaano.berg-jurgens@pria.ee