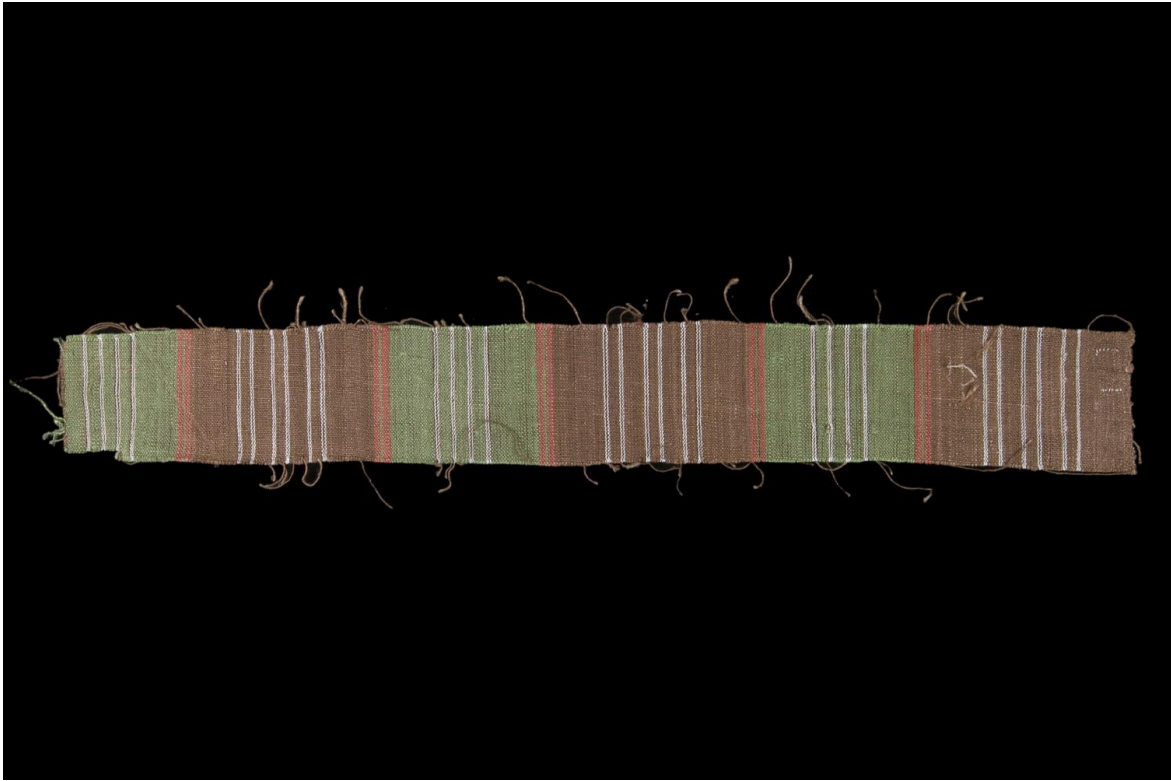


38.170.111.

D.T.

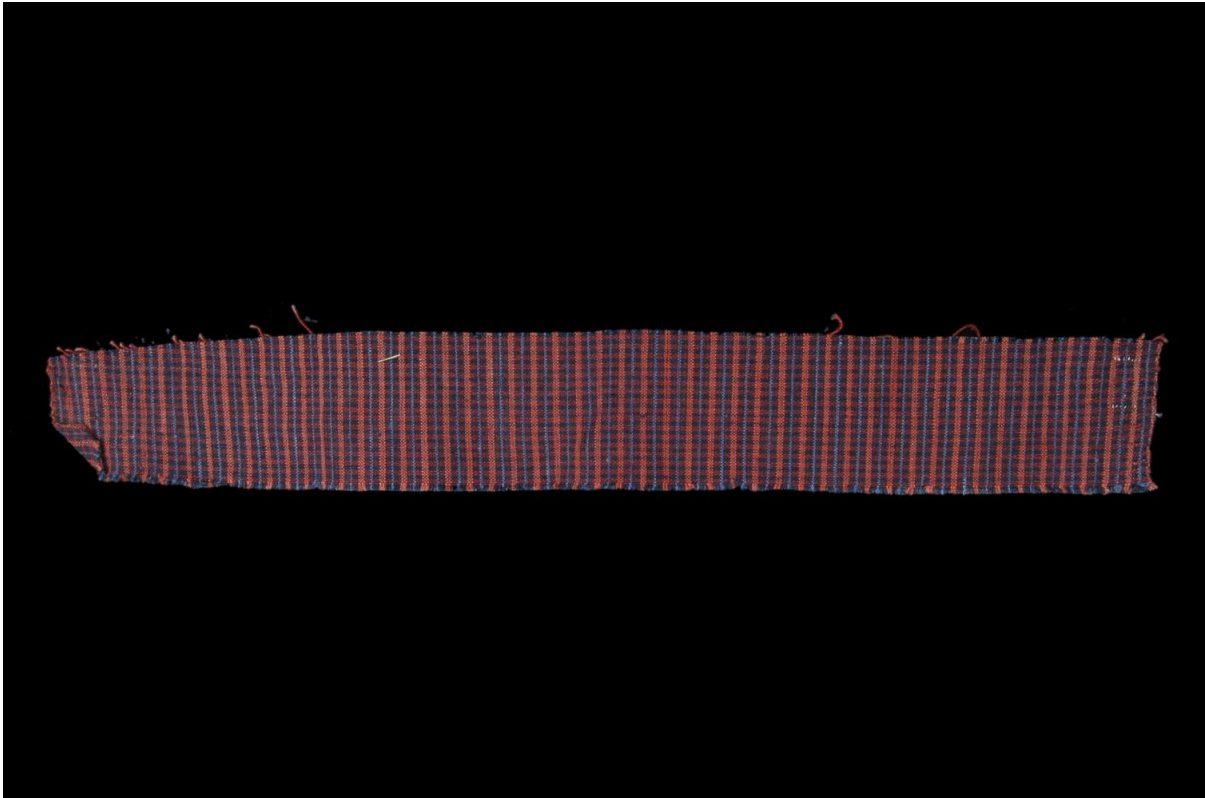


- 1) Eesti. Setumaa, Leeska küla.
- 2) Kanga voodikardinate valmistamiseks.
- 3) Linane lõim ja kude; laiad pruunid ja rohelised triibud, mida kaunistavad väikesed punased ja valged triibud; labane kude.
- 4) Maria Agafonova kootud.
- 5)
- 6) Kogus hr Zouroff 1938. a.
- 7) Zouroffi kogumisretk 1938.
- 8) Ep.: E.42.991.306. kuni E.42.1000.306.
- 9)
- 10) J. R. Benezech/Zouroff. 1946.

38.170.III.

D.T.

- 1) Estonie. Setumaa. Lesgui.
- 2) tissu pour rideaux de lit.
- 3) chaîne et trame en lin, larges rayures marron et vertes agrémentées de petites rayures blanches et rouges. Armure toilée.
- 4) tissé par Maria Agafonova.
- 5)
- 6) recueilli par Mr. Zouroff en 1938.
- 7) mission Zouroff. 1938.
- 8) Ep: E.42.991.306 à E.42.1000.306.
- 9)
- 10) J.R.Benezech/Zouroff. 1946.



- 1) Eesti. Setumaa, Leeska küla.
- 2) Kanga meeste särkide valmistamiseks.
- 3) Linane lõim ja kude; oranžid, punased ja sinised triibud; labane kude.
- 4) Maria Agafonova kootud. Sellest kangast tehtud särke kantakse üksnes pidupäevadel.
- 5)
- 6) Kogus hr Zouroff 1938. a.
- 7) Zouroffi kogumisretk 1938.
- 8) Ep.: E.42.991.306. kuni E.42.1000.306.
- 9)
- 10) J. R. Benezech/Zouroff. 1946.

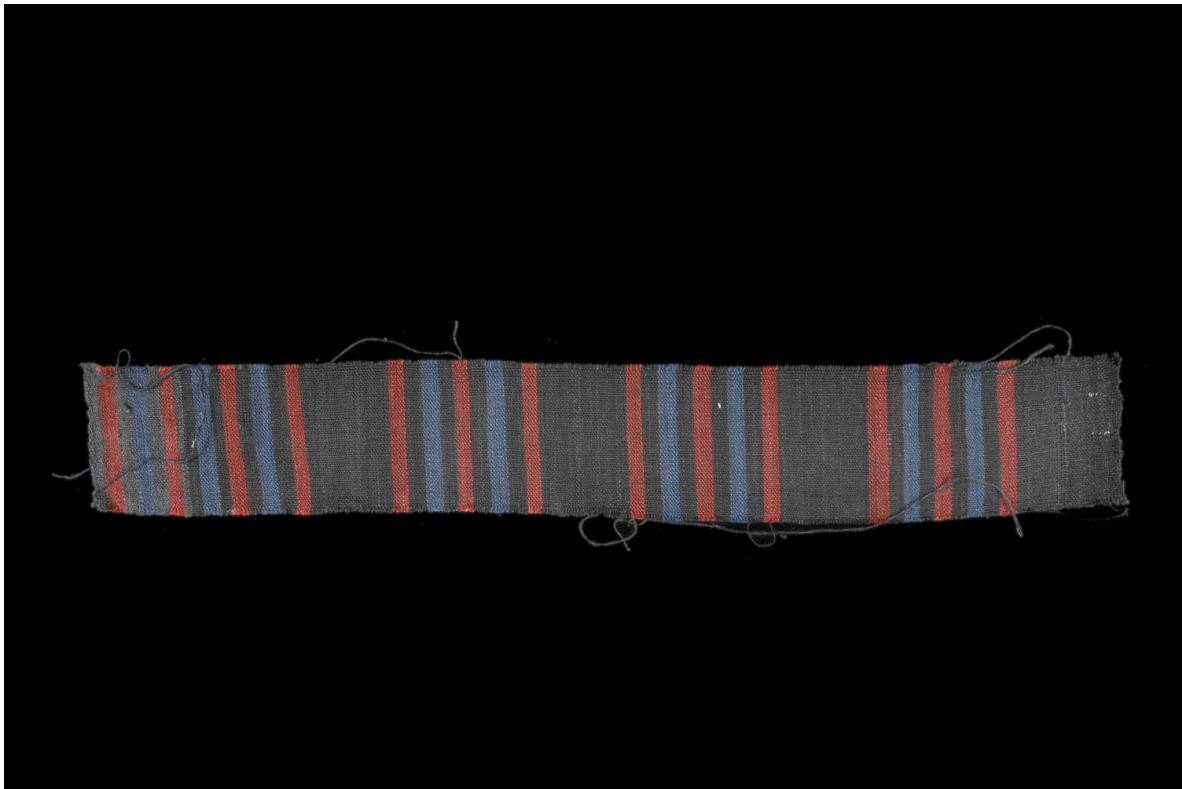
38.170.112.

D.T.

- 1) Estonie. Setumaa. Lesgui.
- 2) tissu pour chemises d'homme.
- 3) trame et chaîne en lin, rayures orangé, rouge et bleu. armure toilée.
- 4) tissé par Maria Agafonova. Les chemises faites dans ce tissu, sont réservées pour les jours de fête.
- 5)
- 6) recueilli par Mr. Zouroff. en 1938.
- 7) mission Zouroff. 1938.
- 8) Ep: E.42.991.306 à E.42.1000.306.
- 9)
- 10) J.R. Benezech/Zouroff. 1946.

38.170.113.

D.T.



- 1) Eesti. Setumaa, Leeska küla.
- 2) Kangas koduste riulite kardinade valmistamiseks. „Zanaveska polotšnik”.
- 3) Linane lõim ja kude; must taust, punased ja sinised triibud; labane kude.
- 4) Irina Resetnikova kootud.
- 5)
- 6) Kogus hr Zouroff 1938. a.
- 7) Zouroffi kogumisretk 1938.
- 8) Ep.: E.42.991.306. kuni E.42.1000.306.
- 9)
- 10) J. R. Benezech/Zouroff. 1946.

38.170.113.

D.T.

- 1) Estonie. Setumaa. Lesgui.
- 2) tissu de rideaux pour étagères de ménage. " zanaveska polotchnik ".
- 3) trame et chaîne en lin , fond noir, rayures rouges rouge et bleu. armure toilée.
- 4) tissé par Irina Resetnikova.
- 5)
- 6) recueilli par Mr.Zouroff en 1938.
- 7) mission Zouroff. 1938.
- 8) Ep: E.42.991.306 à E.42.1000.306.
- 9)
- 10) J.R.Benezech/Zouroff. 1946.

38.170.114.

D.T.



- 1) Eesti. Setumaa, Leeska küla.
- 2) Kanga voodikardinate valmistamiseks.
- 3) Linane lõim ja kude; punane taust, valgetest, sinistest ja rohelistest triipudest ruudud; labane kude.
- 4) Irina Resetnikova kootud.
- 5)
- 6) Kogus hr Zouroff 1938. a.
- 7) Zouroffi kogumisretk 1938.
- 8) Ep.: E.42.991.306. kuni E.42.1000.306.
- 9)
- 10) J. R. Benezech/Zouroff. 1946.

38.170.114.

D.T.

- 1) Estonie. Setumaa. Lesgui.
- 2) tissu pour rideaux de lit.
- 3) trame et chaîne en lin, fond rouge, rayures blanches, bleues, vertes formant carreaux. armure toilée.
- 4) tissé par Irina Resetnikova.
- 5)
- 6) recueilli par Mr. Zouroff en 1938.
- 7) mission Zouroff. 1938.
- 8) Ep: E.42.991.306 à E.42.1000.306
- 9)
- 10) J.R.Benezech/Zouroff. 1946.

38.170.115.

D.T.



- 1) Eesti. Setumaa, Leeska küla.
- 2) Kangas vaipade valmistamiseks. „Polovik”.
- 3) Kootud rohelisest takust. Punased ja rohelised ribad.
- 4) Veera Ramina kootud *poloviku* tarbeks, mis on taluelamu peatoa, gornitsa mõlema ukse vaheline pikk ja kitsas vaip.
- 5)
- 6) Kogus hr Zouroff 1938. a.
- 7) Zouroffi kogumisretk 1938.
- 8) Ep.: E.42.991.306. kuni E.42.1000.306.
- 9)
- 10) J. R. Benezech/Zouroff. 1946.

38.170.115.

D.T.

- 1) Estonie. Setumaa. Lesgui.
- 2) tissu pour tapis. " polovik ".
- 3) tissé en fils d'étoupe verte. Bandes rouge et verte.
- 4) tissé par Véera Ramina pour " polovik ", qui est un long et étroit tapis allant d'une porte à l'autre de la pièce principale appelée " gornitsa " dans la maison paysanne.
- 5)
- 6) recueilli par Mr. Zouroff en 1938.
- 7) mission Zouroff 1938.
- 8) Ep: E.42.991.306. à E.42.1000.306.
- 9)
- 10) J.R. Benezech et Zouroff 1946.

38.170.116.

D.T.

- 1) Eesti. Setumaa, Leeska küla.
- 2) Kangas voodikardinate valmistamiseks.
- 3) Kootud linast; sinine taust, punased ja valged triibud; toimne kude.
- 4) Maria Stenova kootud.
- 5)
- 6) Kogus hr Zouroff 1938. a.
- 7) Zouroffi kogumisretk 1938.
- 8) Ep.: E.42.991.306. kuni E.42.1000.306.
- 9)
- 10) J. R. Benezech/Zouroff. 1946.

38.170.116.

D.T.

- 1) Estonie. Setumaa. Lesgui.
- 2) tissu pour rideaux de lit.
- 3) tissé en lin, fond bleu, rayures rouges et blanches. armure sergée.
- 4) tissé par Marie Stenova.
- 5)
- 6) recueilli par Mr. Zouroff en 1938.
- 7) mission Zouroff. 1938.
- 8) Ep: E.42.991.306. à E.42.1000.306.
- 9)
- 10) J.R. Benezech et Zouroff 1946.

38.170.117.

D.T.

- 1) Eesti. Setumaa, Leeska küla.
- 2) Kangas voodikatteks.
- 3) Lõim on kahekordne kirju villane lõng, kude on linast; toimne kude.
- 4) A. Podhodjaštševa kootud. Seda kangast kasutatakse üksnes suvetekkide valmistamiseks.
- 5)
- 6) Kogus hr Zouroff 1938. a.
- 7) Zouroffi kogumisretk 1938.
- 8) Ep.: E.42.991.306. kuni E.42.1000.306.
- 9)
- 10) J. R. Benezech/Zouroff. 1946.

38.170.117.

D.T.

- 1) Estonie. Setumaa. Lesgui.
- 2) tissu pour couverture de lit.
- 3) chaîne en laine multicolore formant tissagr double. trame en lin. armure sergée.
- 4) tissé par A.Podkhodjastcheva.Ce tissu n'est employé que pour les couvertures d'été.
- 5)
- 6) recueilli par Mr.Zouroff en 1938.
- 7) mission Zouroff. 1938.
- 8) Ep: E.42.991.306 à E.42.1000.306.
- 9)
- 10) J.R.Benezech/Zouroff. 1946.

38.170.118.

D.T.



- 1) Eesti. Setumaa, Leeska küla.
- 2) Kanga voodikardinate valmistamiseks. „Postelnik”.
- 3) Linane lõim ja kude; must taust, sinised, valged ja punased triibud; toimne kude.
- 4) Marie Stenova kootud. *Postelnikuks* kutsutakse ka seda kangast, millest valmistatakse õlgedega täidetud kotid, mida talupojad kasutavad madratsina.
- 5)
- 6) Kogus hr Zouroff 1938. a.
- 7) Zouroffi kogumisretk 1938.
- 8) Ep.: E.42.991.306. kuni E.42.1000.306.
- 9)
- 10) J. R. Benezech/Zouroff. 1946.

38.170.118.

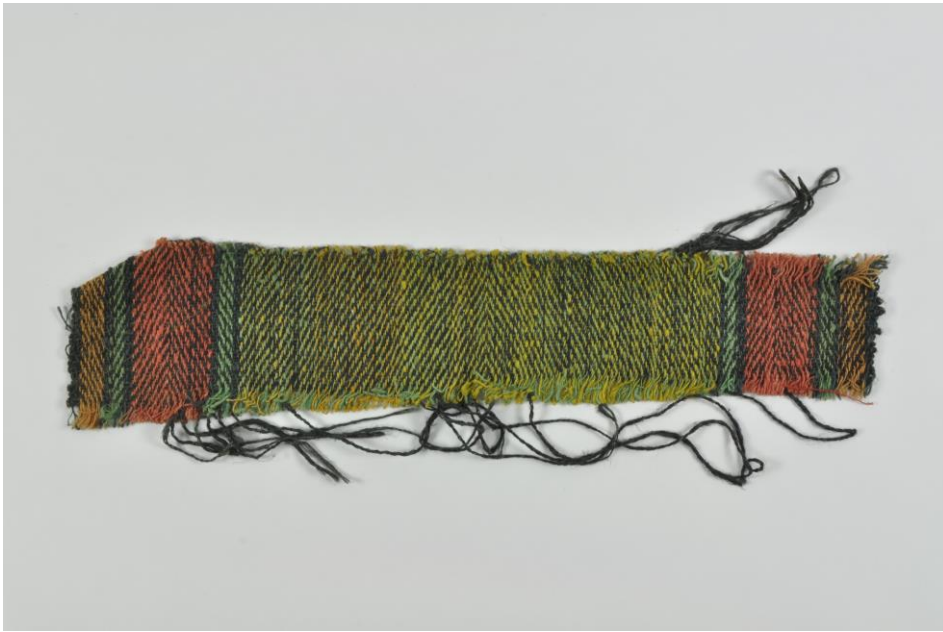
D.T.

- 1) Estonie. Setumaa. Lesgul.
- 2) tissu pour rideaux de lit. " postelnik ".
- 3) trame et chaîne en lin, fond noir, rayures bleu, blanc, rouge.  
armure sergée.
- 4) tissé par Marie Stenova. " postelnik " est aussi le nom du tissu dans lequel sont faits les sacs bourrés de paille servant aux paysans de matelas pour dormir.
- 5)
- 6) recueilli par Mr. Zouroff en 1938.
- 7) mission Zouroff. 1938.
- 8) Ep: E.42.991.306 à E.42.1000.306.
- 9)
- 10) J. R. Benezech/Zouroff. 1946.



38.170.119.

D.T.



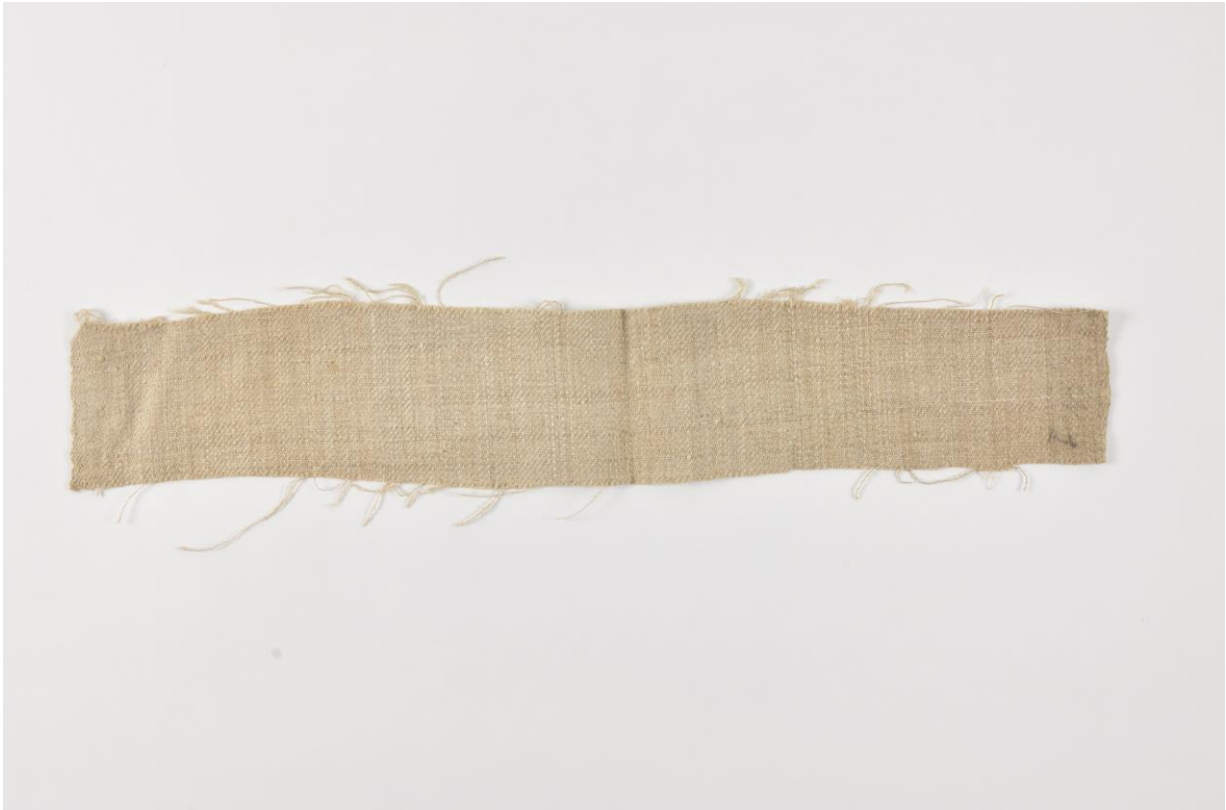
- 1) Eesti. Setumaa, Leeska küla.
- 2) Kangas vaipade valmistamiseks, „*polovik*”.
- 3) Kootud takust. Punane taust, oranžid, rohelised ja punased ribad.
- 4) Veera Ramina kootud *poloviku* jaoks, mis on taluelamu peatoa, gornitsa mõlema ukse vaheline pikk ja kitsas vaip.
- 5)
- 6) Kogus hr Zouroff 1938. a
- 7) Zouroffi kogumisretk 1938.
- 8) Ep.: E.42.991.306. kuni E.42.1000.306.
- 9)
- 10) J. R. Benezech/Zouroff. 1946.

38.170.119.

D.T.

- 1) Estonie. Setumaa. Lesgui.
- 2) tissu pour tapis. " *polovik* ".
- 3) tissé en fils d'étoupe, fond noir, bandes orange, verte et rouge.
- 4) tissé par Ramina pour " *polovik* " qui est un tapis long et étroit allant d'une porte à l'autre de la pièce principale appelée: *gornitsa* dans la maison paysanne.
- 5)
- 6) recueilli par Mr. Zouroff en 1938.
- 7) mission Zouroff 1938.
- 8) Ep: E.42.991.306. à E:42.1000.306.
- 9)
- 10) J.R. Benezech et Zouroff 1946.

38.170.120. D.T.



- 1) Eesti. Setumaa, Leeska küla.
- 2) Kangas meeste aluspükste valmistamiseks, „redavina”.
- 3) Helehall linane lõim ja kude; toimne kude.
- 4) I. Resetnikova kootud, *redavina* on selle kanga nimetus.
- 5)
- 6) Kogus hr Zouroff 1938. a.
- 7) Zouroffi kogumisretk 1938.
- 8) Ep.: E.42.991.306. kuni E.42.1000.306.
- 9)
- 10) J. R. Benezech/Zouroff. 1946.

38.170.120.

D.T.

- 1) Estonie. Setumaa. Lesgui.
- 2) tissu pour caleçons d'homme. " redavina ".
- 3) trame et chaîne en lin gris clair. armure sergée.
- 4) tissé par I.Resetnikova. " redavina " est le nom de ce tissu.
- 5)
- 6) recueilli par Mr.Zouroff en 1938.
- 7) mission Zouroff. 1938.
- 8) Ep: E.42.991.306 à E.42.1000.306.
- 9)
- 10) J.R.Benezech/Zouroff. 1946.