

## Uuringute ideed E-HIV andmetel

Radko Avi, Ph.D  
Tartu Ülikool

Tervise Arengu Instituut  
2016

## Uuringud

Metoodika on tähtis!

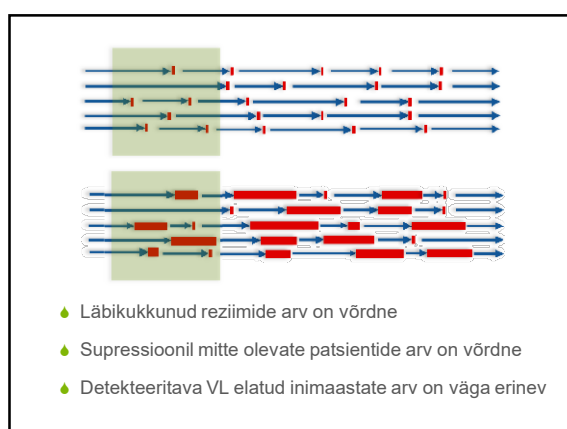
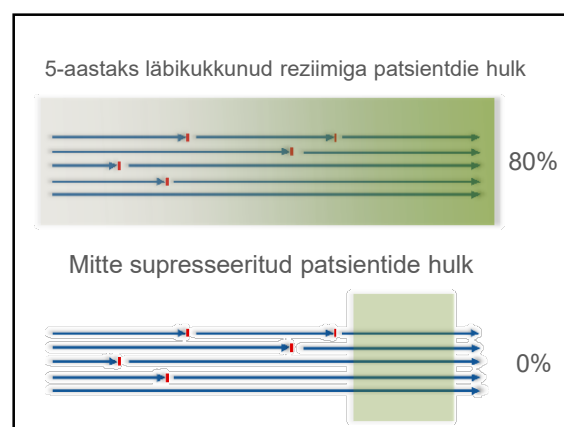
Meie uuringud:  
**Viroloogiline vastus** cART  
**GBV-C, CMV** mõju – virol. ja imm. vastusele  
**Immunoloogiline ja CD4/CD8** vastus cART-ile

## Süvenege meetoditesse!

Kui paljude ravi kukub läbi 5ndaks aastaks

vs.

Kui paljud ei ole supresseerival ravil (90:90:90)



## Universaalset viroloogilist edukust või režiimi edukust kirjeldavat muutujat **pole olemas**

## cART viroloogiline edukus

## VS ja VF uuringu taust

Miks meil viroloogilise vastuse uuringut vaja on:

1. 90:90:90 – kui paljud on supresseerival ravil?
2. Supressiooni mitte saavutamise põhjused ja riskigrupid
3. Milline on II režiimi vajadus
4. Ravi soostumus - Ida-Euroopa IDU epideemia. Ida-Euroopas pole tehtud.

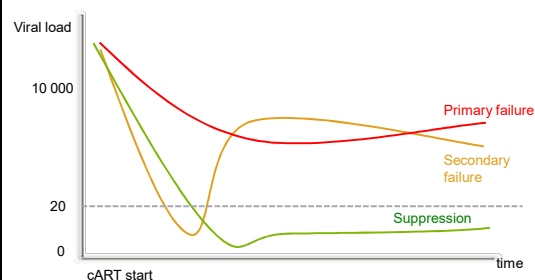
## VL uuring - meetodid

- ◆ Viroloogiline supressioon (VS) ja viroloogiline failure (VF)
  - ◆ VS – Kui suur % saavutas viroloogilise supressiooni peale ravi alustamist mingiks ajaks
  - ◆ VF – Kui kiiresti esimene režiim läbi kukub

NB! Patsient võib olla korraga nii VS-is kui VF-is.  
NB! Kas režiimi vahetust loetakse failure-ks?

## VF - Primary and secondary failure

Uuring 1

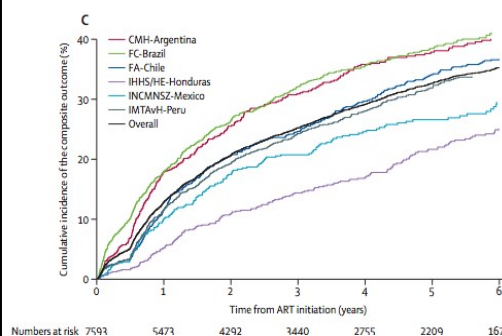


## VL uuring – meetodid (2)

Blips

- ◆ VS  
kaks järjestikust VL-i alla 400 c/ml peale ravi algust
- ◆ Sekundaarne VF  
kaks järjestikust VL-i üle 400 c/ml peale ravi algust või režiimi vahetus
- ◆ Kofaktorid  
– sugu, riskikäitumine, vanus, ravi, kalendriaasta diagnoosimisel või ravi alguses, ülekanduv ravim resistentsus - TDRM
- ◆ The hazard ratios (HR) - Cox proportional hazard models

## Cox mudel K-M joonisena



## Transmitted DRM

- ◆ Senised uuringud 2008, 2010, 2013 – teadusraha
- ◆ Seni on tõusnud – 5,5% , 4,5% , 6,7%, jõuab L-Euroopale järele
- ◆ cART scale-up
- ◆ Scale-up piirkondades on TDRM tõusmas
- ◆ L-Euroopas on minetanud tähtsuse INSTI kasutuse tõttu, meil on enamus alustajaid ikkagi NNRTI ja PI režiimidel

## CD4/CD8 uuring

- ◆ **Taust:**
  - ◆ Immuunaktiivsus - CD8 tase
- ◆ **Tulem:**
  - ◆ Immunoloogiline taastumine
- ◆ **Meetodid:**
  - Cox – kofaktorid:**
    - sugu, riskikäitmine, vanus, ravi
    - + **CD8, CD4/CD8 suhe ravi alguses**

## GBV-C ja CMV uuring

- ◆ **Taust:**
  - ◆ Immuunaktiivsus
  - ◆ GBV-C, CMV
  - ◆ Ravi vastust pole vaadatud
- ◆ **Meetodid:**
  - Cox – kofaktorid:**
    - sugu, riskigrupp, vanus, ravi
    - + **GBV-C (s.h. genotüüp), CMV aktiivne replikatsioon**



Täna!