

Anna Semjonova
Regionaal- ja Põllumajandusministeerium



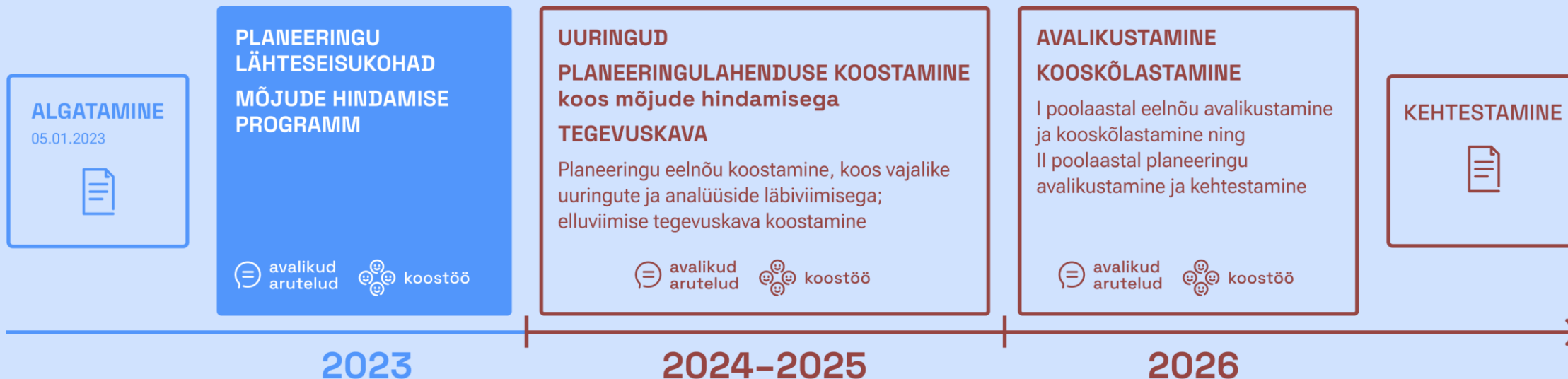
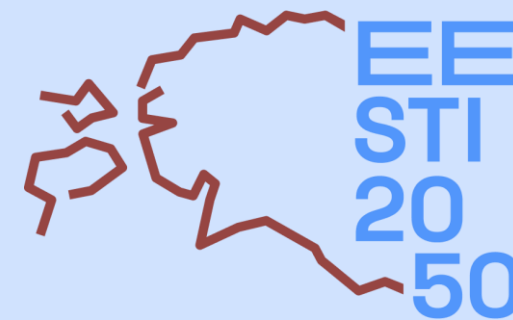
Üleriigiline planeering

Kestliku asustusstruktuuri arengu suunaja?

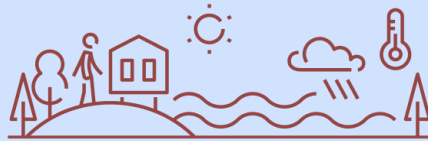
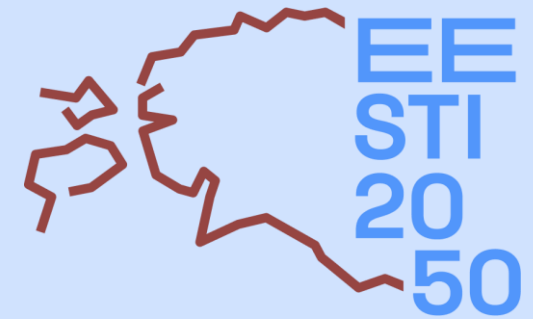
Tartu Planeerimiskonverents 15.03.2024



Ajakava



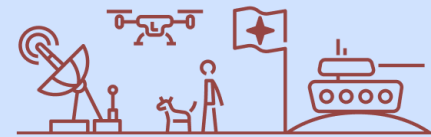
Teemad



kliima



transport ja liikuvus



julgeolek ja turvalisus

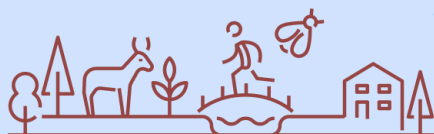


väärtuslik maastik

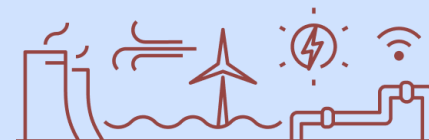
KÕIGI VAJADUSI
ARVESTAV TURVALINE
JA KVALITEETNE
ELUKESKKOND NING
KESTLIK ARENG



asustus



rohevõrgustik



tehniline taristu

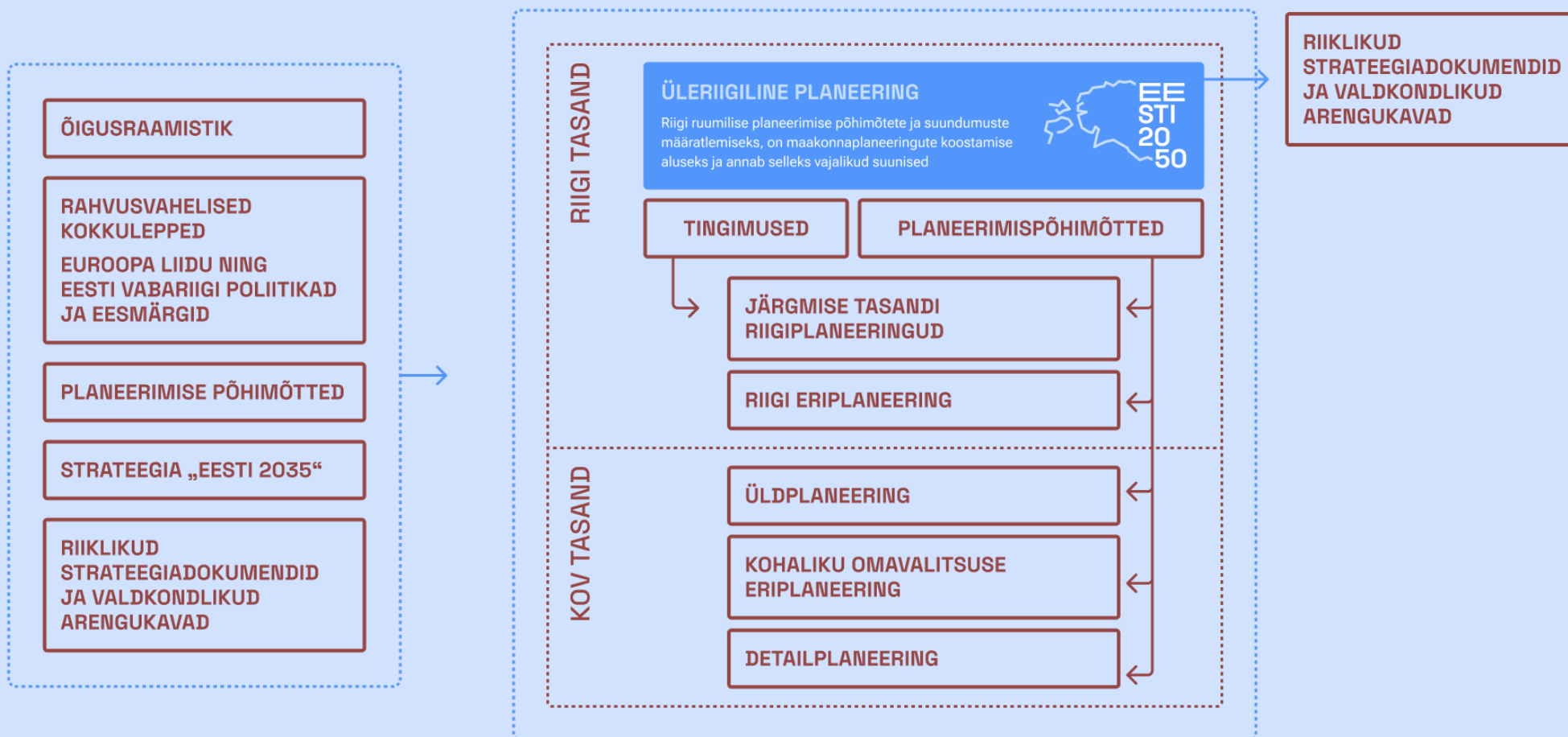


väärtuslik põllumajandusmaa



maavarad

Planeeringu kujunemine ja kasutamine



Asustus



Peamiseks väljakutseks on asustusstruktuuri kestlik ruumiline areng – kultuuriruumide ning elulaadiga arvestav ja samaaegselt säästva arengu põhimõtetest lähtuv inimese elutegevuseks vajalike alade muster üle Eesti.



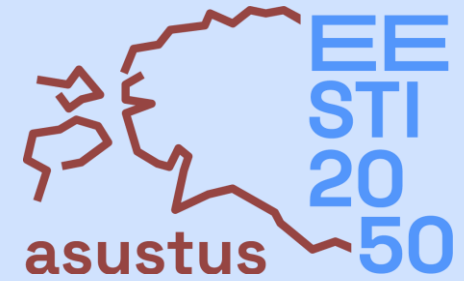
Asustus



Üleriigilises planeeringus käsitlemist vajavad ülesanded:

- Asustuse arengustsenaariumite analüüs ja strateegilise valiku langetamine asustuse arengu suunamise osas.
- Riigi regionaalse arengu suunamise üldiste põhimõtete määratlemine.
- Funktsionaalsete regioonide ja asustussüsteemi hierarhia määratlemine.
- Kvaliteetse elukeskkonna olemuse sisustamine erinevate asustuse tüüpide lõikes.
- Ruumiloome ja -kasutamise põhimõtete määratlemine asustustüüpide lõikes.
- Põhimõtete sõnastamine asulate ja asulasüsteemide jätkusuutlikumaks kasutamiseks.
- Piirkondade tugevustest lähtuv arengukeskuste määratlemine ja arendamise põhimõtete väljatöötamine.
- Suuremate linnaregioonide eripära ja rahvusvahelist konkurentsivõimet soosivate ruumilise arengu põhimõtete määratlemine
- Kahanevate regioonide ja asulate arendamise põhimõtete kohandamine piirkondade vajaduste ja võimalustega, asjakohaste planeerimissuuniste määratlemine.
- Pikemas perspektiivis kasvava elanikkonnaga regioonide ja asulate arendamise põhimõtete seadmine, arvestades kasvu põhjustava sisserändava rahvastiku eripäraga.

Ruumipoliitilised valikukohad

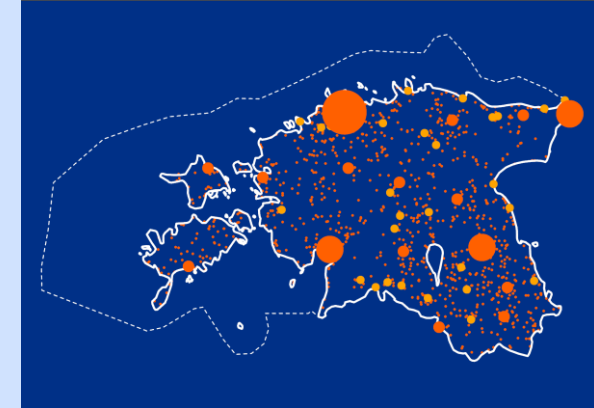
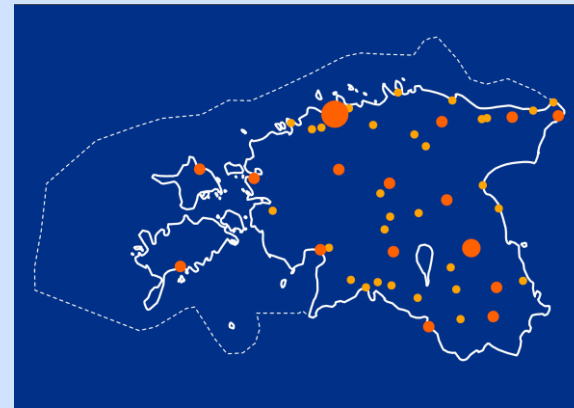
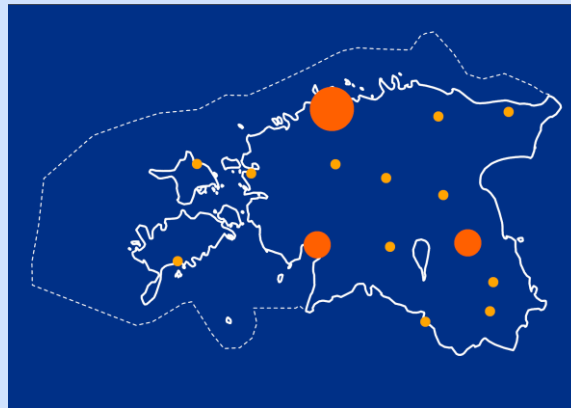
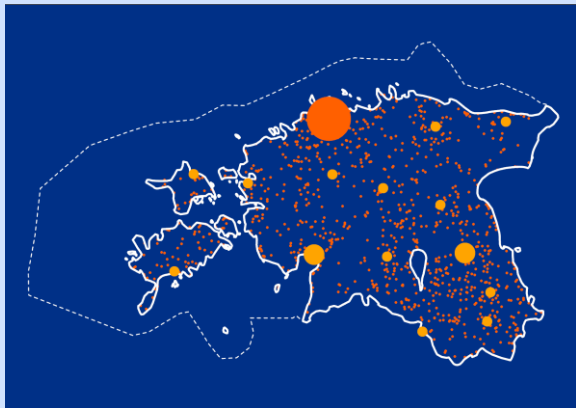


Stsenaarium A:
PEALINNASTUV
HAJUS EESTI

Stsenaarium B:
(SUUR)LINNASTUV
EESTI

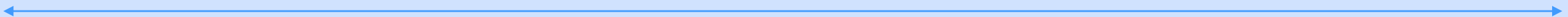
Stsenaarium C:
VÄIKEKESKUSTE
EESTI

Stsenaarium D:
PIKAS PERSPEKTIIVIS
KASVAV EESTI

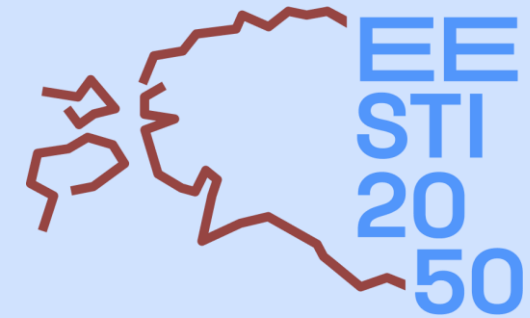


Regionaalne ebavõrdsus

Regionaalne
tasakaalustus



Üleriigiline planeering tööriistana

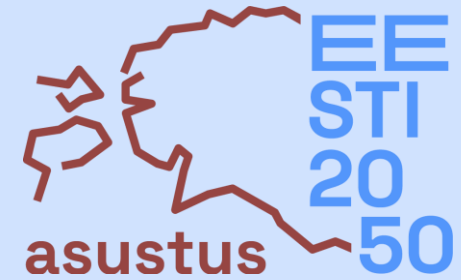


- **Strateegiline planeerimine:** Eesti ruumilise arengu suunaja, määratleb põhimõtted Eesti planeerimistegevusele ja ruumilise arengu otsustele, mis toetavad kestliku arengut, seab paika riigi pikaajalise ruumilise visiooni ning selle saavutamiseks vajalikud eesmärgid
- **Transpordi ja taristu planeerimine:** põhimõtete määramine ning suuniste andmine transpordiliikidele, mis soodustavad keskkonnasõbralikke liikumisviise, tagavad piirkondliku ligipääsetavuse ja jätkusuutlikkuse. Elutähtsate teenuste tagamine, taastuvenergia edendamine, materjalide ringlus.
- **Eesti 2035 ruumiline väljund**
- **Maakasutuse planeerimine:** asutuse arengu suunamine, piirkondlik spetsialiseerumine, maakasutuse ruumireeglite seadmine, arvestades erinevate maakasutuse tüüpide vahelise tasakaalu säilitamisega, rõhutades näiteks kompaktset linnastumist ning nutikat kahanemist väiksemates asulates.
- **Koostöö ja kaasamine:** erinevate osapoolte kaasamine: valitsusametid, kohalikud omavalitsused, ettevõtlussektor, teadusasutused, erialaliidud, kodanikuühiskond

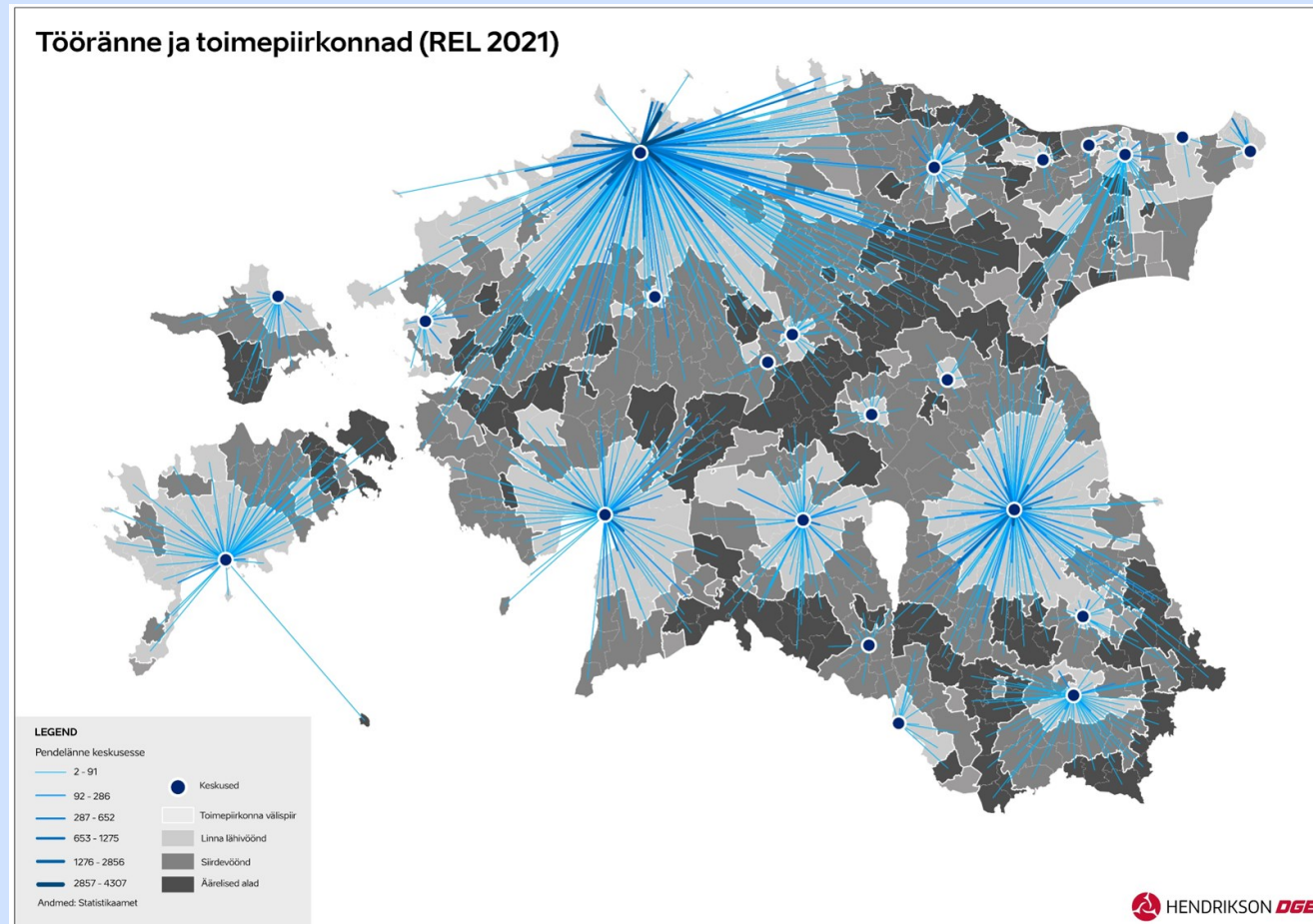
Kuidas edasi?



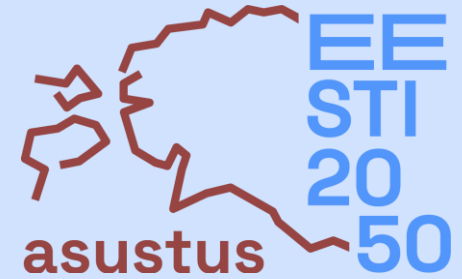
Asustuse arengustsenaariumite koonduuring



1. **Missugused on Eesti toimepiirkonnad?** Elujõulisus, rändemustrid, liikumine toimepiirkondades ning rahvastikuprognosidele põhineades defineerida ning piiritleda toimepiirkonnad.
2. **Millised on noorte jaoks ruumilise keskkonnaga seotud väärtushinnangud, ootused ja eelistused** prioriteetsuse järjekorras?
3. **Millised on Eesti linnalise asustuse funktsionaalsed ja linnaehitusliku vormi põhised tüübid?**
4. **Milline on stsenaariumite elluviimise ressursivajadus** – stsenaariumite võrdluses ja/või rahalistes mahtudes?
5. **Millised on stsenaariumite koondmõjud Eesti kestlikule arengule?**
6. **Millised põhjuslikud jõud ja kesksed poliitikavalikud on vajalikud stsenaariumite realiseerumiseks?**



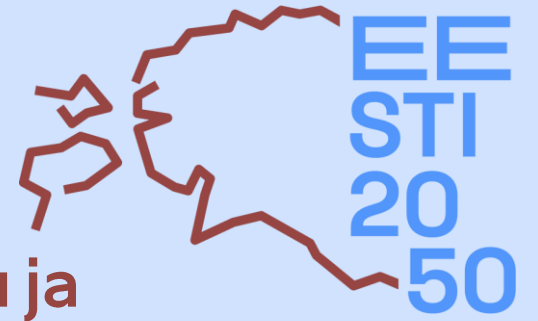
Kuidas edasi?



- Asustuse arengu stsenaariumite läbiarutamine põhimõtteliste suundade üle otsustamiseks:
 - A: **kohaneme** trendiga
 - B: tasakaalustame läbi **regionaalsete kasvukeskuste** (Tallinn, Tartu , Pärnu)
 - C: tasakaalustame läbi **väikelinnade- maakonnakeskuste** (Eesti 2030+ hajalinnastunud ruum)
 - D: **rahvastikuarengutest sõltuv stsenaarium** – kas suudame arendada kõikjal?
- Arutelu toimeregioonide ja asustussüsteemi hierarhia määratlemise üle

KOOSLOOME: ühisarutelud valiku langetamiseks

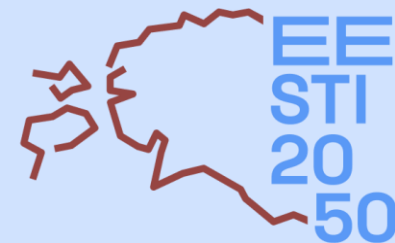
Kuidas edasi?



- Üleriigilise planeeringu **tugevam sidumine regionaalarengu ja regionaalpoliitikaga**
- Pikaajalise ruumilise planeerimise **tugevam sidumine riigi eelarvega ja riigi pikemaajalise investeringute plaaniga**
- **Andmepõhise seireraamistiku väljatöötamine** planeeringu elluviimiseks
- **Ühise kokkulepitud ruumilise tervikpildi** ja suuna loomine on aluseks täpsemate arengukavade koostamiseks ja ruumimõjuga otsuste suunamiseks
- **On aluseks täpsemate planeeringute koostamiseks**, sh kohaliku tasandi ruumiotsuste suunamiseks



REGIONAAL- JA
PÕLLUMAJANDUSMINISTEERIUM



Aitäh!

Anna Semjonova

Regionaal- ja Põllumajandusministeerium

anna.semjonova@agri.ee

