

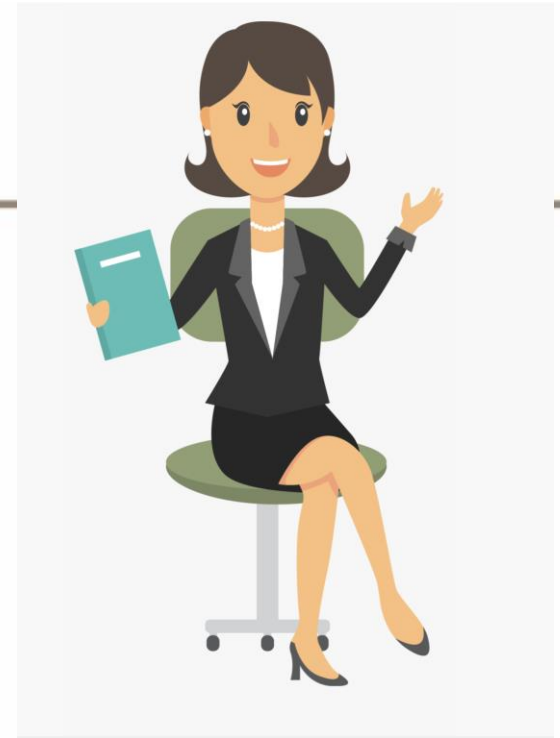


Väljakutseid keskkonnamõju hindamisel

Toomas Pallo

Tartu Planeerimiskonverents, märts 2022

Mõju hindamine - KeHJS §2 MH eesmärk



anda **tegevusloa andjale** teavet

- kavandatava tegevuse
- ja selle reaalsete alternatiivsete võimalustega
- kaasneva keskkonnamõju kohta ning
- negatiivse keskkonnamõju vältimise või minimeerimise võimaluste kohta



teha **kavandatava tegevuse** keskkonnamõju hindamise tulemuste alusel ettepanek kavandatavaks tegevuseks **sobivaima lahendusvariandi valikuks**, millega on võimalik vältida või minimeerida keskkonnaseisundi kahjustumist ning edendada säästvat arengut



võimaldada keskkonnamõju hindamise tulemusi arvestada **tegevusloa andmise** menetluses.

Väljakutse A - ekspert ei ole otsustaja

Ekspert vormistab otsuse otsustajale?

otsuse teeb otsustaja

Ekspert annab lisateavet, kui otsustajal napib arenduse teadmisi mõju kohta keskkonnale

KMH-s toodu on ainult osa infost, mida otsustaja otsuse tegemiseks langetab

Soovitus: otsustaja võiks öelda, milline info tal puudu on otsuse langetamiseks MH programmis

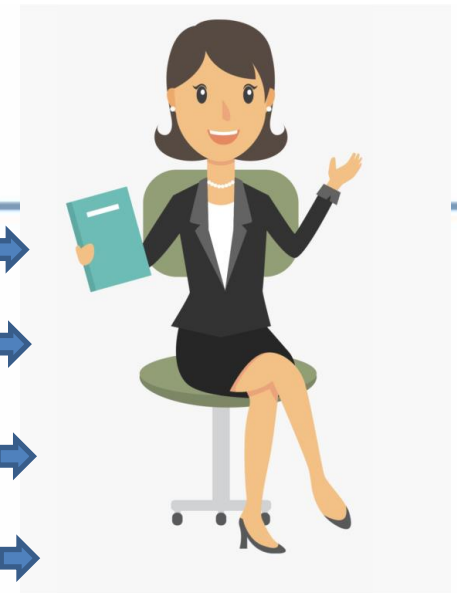
PS! Otsustaja peaks omama ka ettekujutust otsuse võimalikkusest. Vaata väljakutse E

Üldplaneering

Valla arengukava

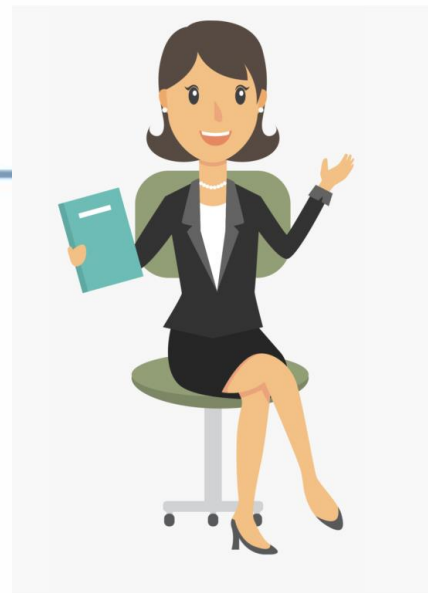
EELIS

KOTKAS



MH aruanne

Väljakutse B - ekspert ei ole kirjatuvi või postiljon



Eksperdile tuleb kirjutada iga arendusega seotud probleemi osas

Kuna otsuse teeb otsustaja, siis on **otsem ja kiirem viis pöörduda otse otsustaja poole**

Kirjutamine, pöördumine avalikul koosolekul jne probleemiga eksperdile ei kiirenda protsesse vaid pigem aeglustab neid

Erand: asjakohane info keskkonnamõju osas

Soovitus: Mõelge läbi, kes otsuse vastu võtab ja kas probleem saab lahendada otse otsustaja või on lahendust vaja MH analüüsida



Väljakutse C - KMH aruanne

ei ole superdokument mis koondab kogu olemaoleva tarkuse



Miks ei ole aruandes kajastatud uuringut x?

Otsuse teeb otsustaja

Otsustaja on see kes **kasutab kogu kättesaadavat infot** sõltumata selle asukohast või vormist

Erand: Teave, mis panustab oluliselt keskkonnamõju hindamise tulemusse

Väljakutse D - MH ei asenda demokraatlikke planeerimis- ja otsustusprotsesse



Ekspert peab aruandesse kirjutama huvirühma soovi

MH on demokraatliku planeerimise alternatiiv ja võimaldab keerukaid planeerimisprotsesse nagu näiteks valla üldplaneering, kaitsealade moodustamise protsess vms eirata või asendada

MH peab nõustuma üksikeskperdi arvamusega

MH aruanne on koht, kus huvirühma soov nõ tagauksest sisse viia

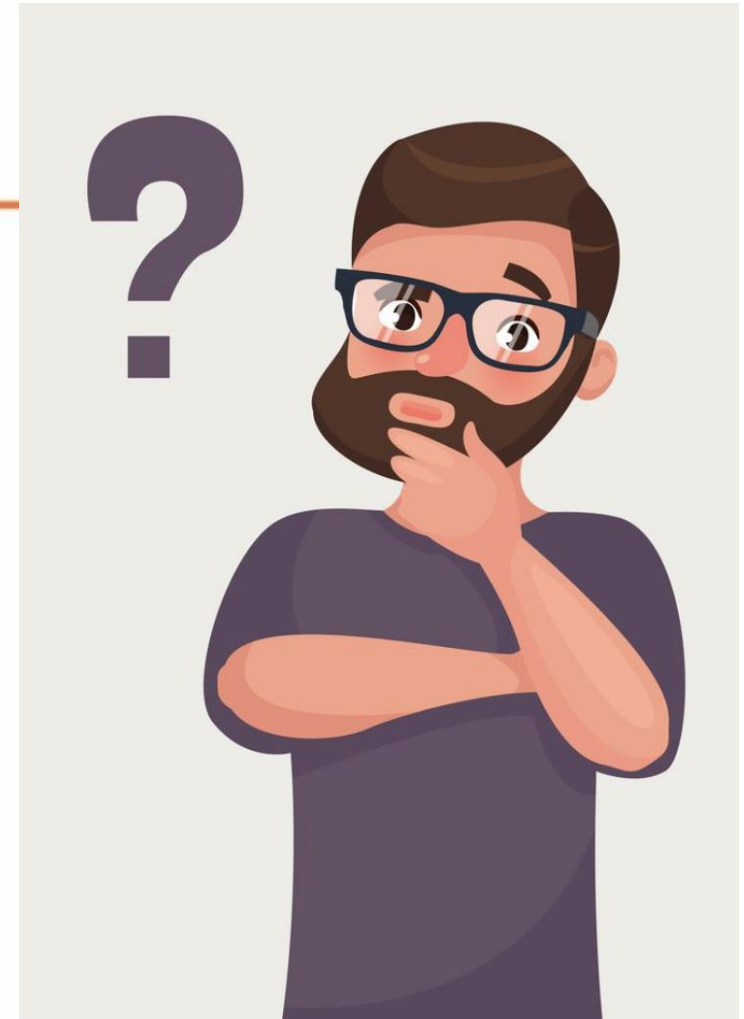
Otsustaja teeb otsuse vastavalt õigusaktides toodud protseduuridele- (nt PlanS ja LKS) arvestades maakasutuse ja arengu ning looduskaitse erinevaid aspekte ning demokraatlikke meetodeid sotsiaal-majanduslik hinnang, kulutõhususe hinnang jne

Väljakutse E - MH ei ole uudishimu rahuldamise vahend

Aga, mis siis, kui....

MH arvestab reaalse teaduse arendustega, sh reaalse alternatiividega, mida arendaja saab, tahab teha ning mida on võimalik tehniliselt ellu viia

MH ei asenda kõrgema tasandi otsustusprotsesse (vaata ka väljakutse D)



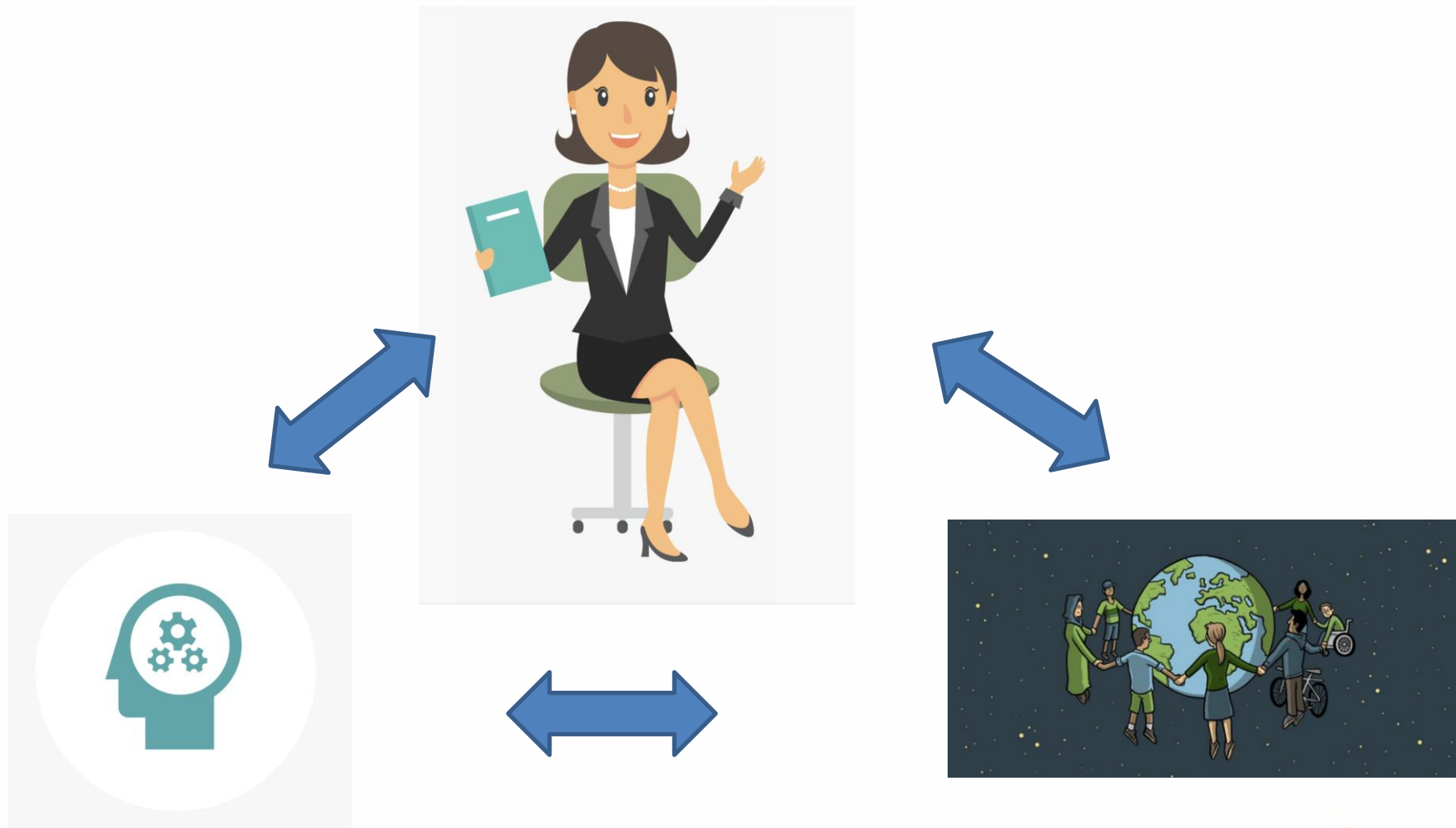
Väljakutse F - MH ei suuda anda infot keskkonnaseisundi kohta

Seisundi hindamine ei ole MH koht

MH hindab mõju ehk muutust keskkonnas, kuid ei suuda anda ülevaadet keskkonnast, kui selline ülevaade puudub



Lõppeesmärk: paremad (keskkonnasõbralikumad otsused)





Estonian, Latvian & Lithuanian Environment OÜ (ELLE OÜ)

Tõnismägi 3a-15, Tallinn 10119

(Tõnismäe ärimaja)

Tel: 6117 690

E-mail: elle@environment.ee