

*Kogukond kui innovatsiooni vedur:
Avalike teenuste (koos)loomine sotsiaalse
kapitali ja sotsiaalse innovatsiooni abil*

KADRI KANGRO, MD

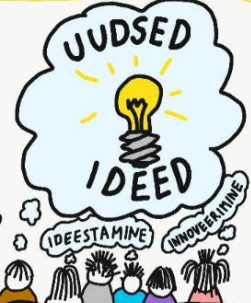
DOKTORANT, TALLINNA ÜLIKOOL

ABIVALLAVANEM, RÕUGE VALLAVALITSUS



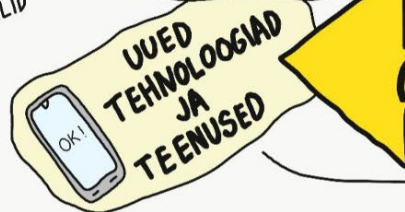


MIS ON SOTSIAALNE INNOVATSIOON?



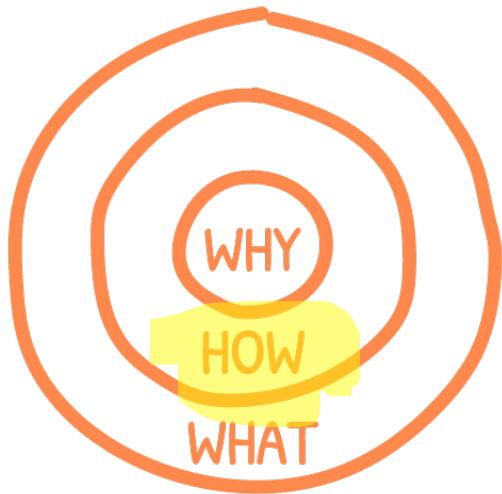
MÕTTEVIISI MUUTUS MUUDAB MAAILMA

SIDUSGRUPPIDE ÜHENDAMINE





AVALIKU VÄÄRTUSE KOOSLOOME



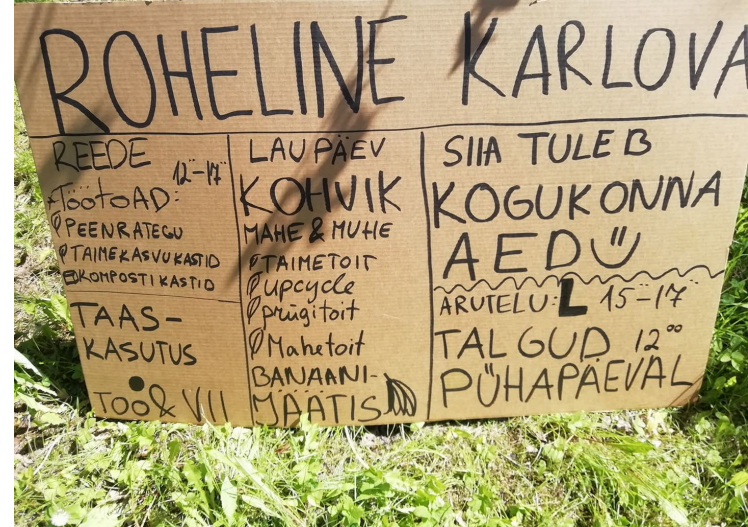
- Miks? Heaolu ja võimestamine
- Kuidas? (Koos)loomine
- Mida? Teenused













Leidke omaie lähim OTT
ja ostke kohalikku talutoitu
otse tootjatelt!





Vastukaal individualistlikule kliendikesksele süsteemile

*Rüki liisk. Talgud
Suigul. Jorvis.*

80

Ansell, C., & Torfing, J. (2021) Public governance as co-creation: A strategy for revitalizing the public sector and rejuvenating democracy

Mida rohkem süsteem suunab inimesi käituma individualistlike ja ratsionaalsete klientidena, mitte demokraatlike, kogukonnale orienteeritud kodanikena, seda rohkem suurendavad inimesed oma nõudmisi ja kaebavad selle üle, mida avalike teenustena saavad, ning seda vähem näevad nad end osana ja vastutavana laiema kogukonna eest, kuhu kuuluvad.



Digiops

 mentornaut

 TALLINNA ÜLIKOOL

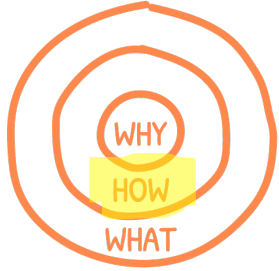


Vabatahtlik **SELTSILINE**



Paradigma nihe koostöise valitsemise suunas

- Elanikud:
teenuste kliendid ⇒ aktiivsed kodanikud ja koosloojad
- Ametnikud:
teenuste osutajad ⇒ koosloome abistaja
- Avasektor:
teenuste korraldaja ⇒ koosloome areen
- Poliitikud:
suveräänne otsustaja ⇒ interaktiivne poliitiline liider
- Huvigrupid ja era:
omakasupüüdlik lobist ⇒ sotsiaalne partner



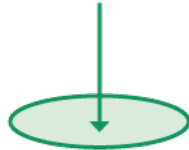
Hajussüsteem

(Manzini)

SMALL



LOCAL



OPEN



CONNECTED



Selle kohaselt oleks ühiskonna korralduse mudelis

- kohalikel varadel (identiteet, tavad, kultuur, keskkond) põhinevad
- väiksed toimijad (organisatsioonid, asutused, ettevõtted, ühingud, grupid), kes igäüks on
- oma olemuselt väljapoole avatud ning
- läbi koostöiste suhete omavahel ja ka “välismaailmaga” ühendatud.



TALLINNA ÜLIKOOL



*KOHALIKU SOTSIAALSE MAASTIKU
ÜMBERKUJUNDAMINE*

maakogukond – sotsiaalse innovatsiooni kasvulava

KOGUKONNA VARA JA VÕIMED INNOVATSIOONI SOODUSTAJANA

- Tegutsemisvõime
- Sotsiaalne kapital ja vastastikune usaldus
- Lähedus ja ühenduses olek
- Iseorganiseerumise võime
- Pidev oludest õppimine ja kohanemisvõime
- Sild indiviidi ja valitsemise struktuuri vahel



Tulevikusuunad

- Kogukondades on potentsiaal innovatsiooni allikana maapiirkondades
- Kohaliku omavalitsuse strateegiline roll sotsiaalse innovatsiooni edendamisel
- Vajadus integreeritud ja kogukonnapõhiste lähenemisviiside järele regionaalarengus kasvab

TÄNÄME KUULAMAST!

KADRI KANGRO

KADRI.KANGRO@TLU.EE

KADRI.KANGRO@ROUGEVALD.EE