

# Sotsiaalse kihistumise ajalis-ruumiline dimensioon

Marju Lauristin

TÜ ühiskonnateaduste instituudi  
professor

Käesolevas ettekandes kasutatud andmed  
pärinevad TÜ ÜTI IUT projekti raames  
teostud uuringust Mina.Maailm.Meedia  
2014

# Mis on Eesti aja- ja ruumipoliitikate eesmärk?

- Sotsiaalse kapitali (ühiskonna sidususe ja koostöövõime) suurendamine
- Eesti kui väikese ja kompaktse, kultuuriliselt ja sotsiaalselt sidusa ühiskonna eeliste loomine ja efektiivne kasutamine
- Elanikkonna heaolu, teenustele ligipääsu suurendamine, ruumilise ja ajalise ebavõrdsuse vähendamine
- Eesti perifeersuse, ääremaastumise vähendamine

# Teoreetiline raamistik

- Objektiivne ja subjektiivne kihistumine. Subjektiivne kihtikuuluvus kui *habitus*'e representatsioon (Bourdieu, Saar, Lindemann).
- Eesti siirdeprotsessi ajalis-ruumiline mõõde. Ruumiline pööre ja avanemine. Ajaline kompressioon ja sotsiaalne kiirendus. (Lefebvre, Rosa, Harvey. Harro-Loit, T.Vihalemm, A. Masso)
- Sotsiaalse transformatsiooni topeltliikumine (Polany). Aeglustuse ja kiirenduse pinge (Rosa)
- Digitaalühiskonna ajalis-ruumiline struktuurimuustus. Ajalis-ruumilised praktikad. Rööprähklemine. Sünkroniseerimine ja desünkroniseerimine. Ruumiline avanemine vs kapseldumine.
- Diakroonia ja sünkroonia vahekorra muutumine. Kust tulek, kuhu minek? vs Kõikjal kohe siin ja praegu!

# Andmestik ja metodoloogia

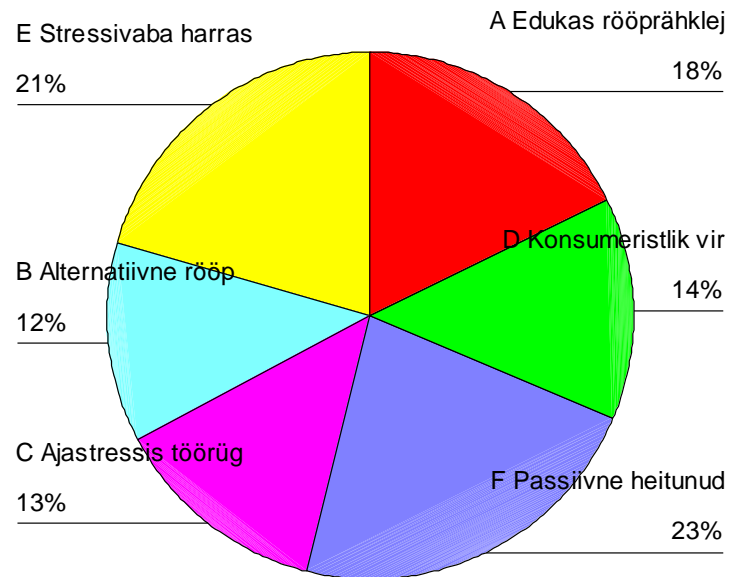
- MeeMa: 5 üleestilist küsitluslainet (2002,2005,2008,2011 ja 2014)
- Esinduslik valim: 1500 eesti-ja venekeelset vastajat, 2002, 2005 ja 2008 vanuses 15-74, 2011 ja 2014 vanuses 15-79
- Kihistumise mõõdik: enesepositsioneerimise 10-astmelisel ühiskonnareedelil
- Ajakasutuse ja ruumilise liikuvuse, valdkondlike aktiivsuse musterite, materiaalsete tingimuste, tarbimispraktikate jm küsimusteplokid
- Enesepositsioneerimise tegurite ja konteksti, sh ajalis-ruumiliste praktikate statistiline analüüs

Uringutulemused



# Vastajate jagunemine ajakasutusklasteritesse

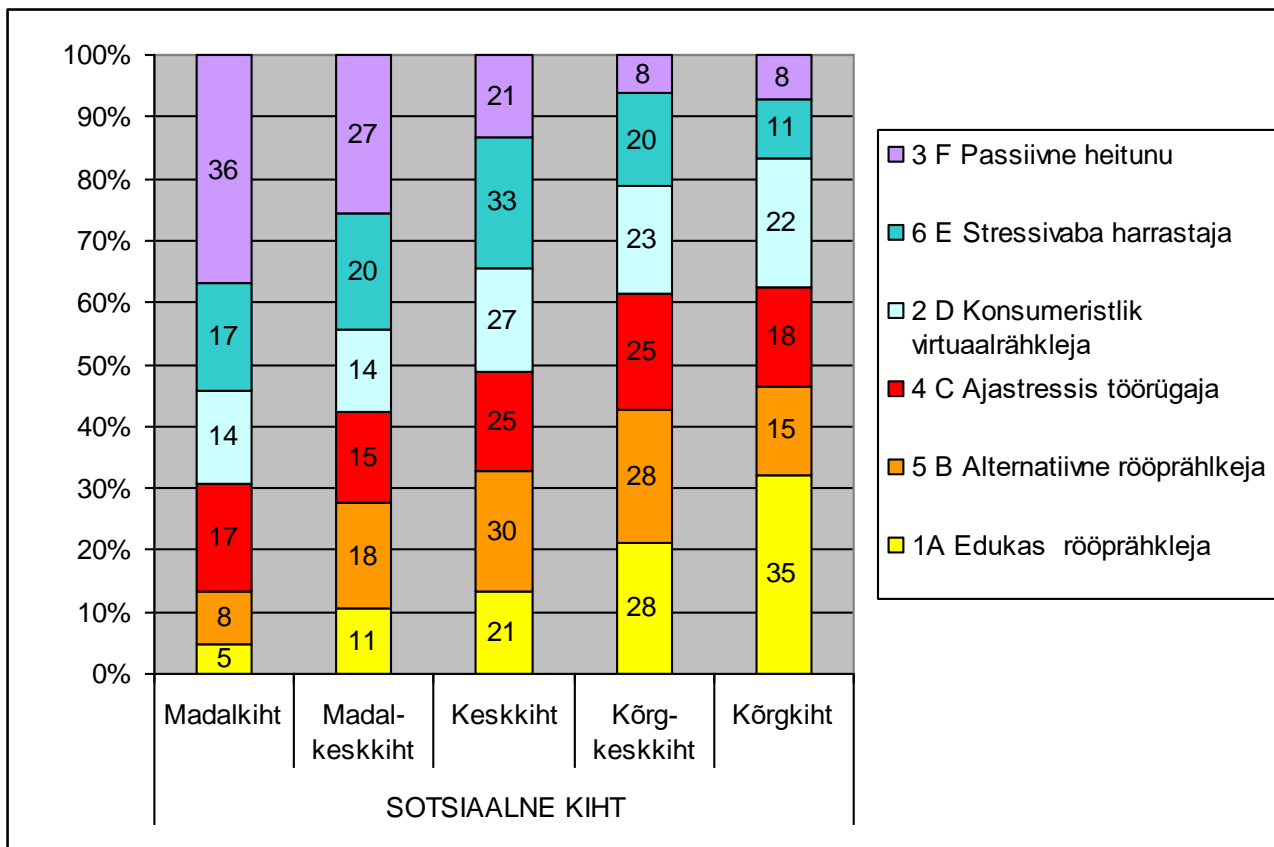
- 32% tuleb hästi toime sotsiaalse aja kiirenemisega
- 36% on stressis või heitunud
- 33 % püüab ajastressist vabaneda, kasutades alternatiivseid elustiilivorme ja ajakasutuspraktikaid



Cases weighted by KAAL



# Sotsiaalsete kihtide ajakasutusmustrid



# Kõrgema sotsiaalse enesehinnanguga kihte iseloostab tihe kvaliteetaeg

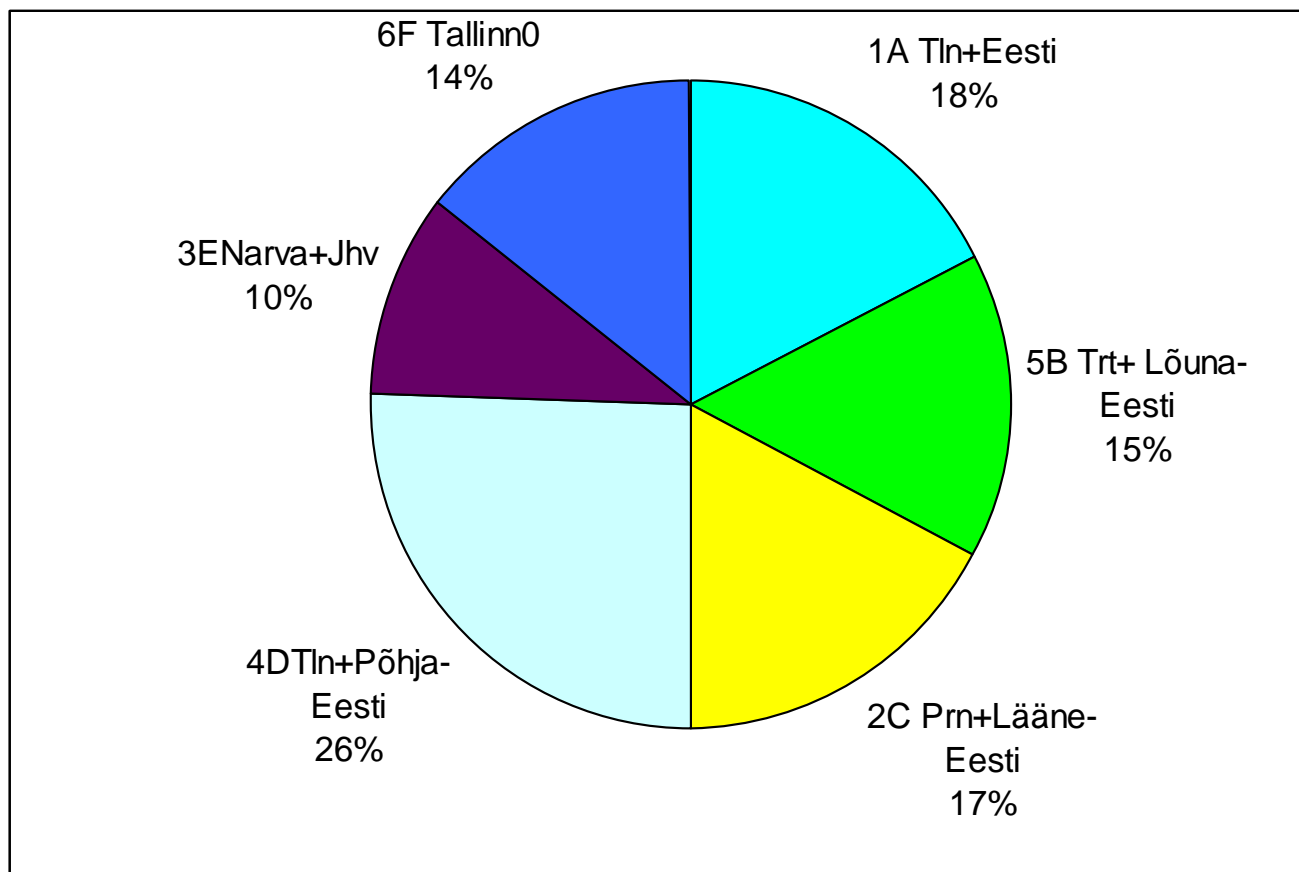
		Madalkiht	Madal-kes	Keskkiht	Kõrg-keskl	Kõrgkiht	
Ajakasutusklasterid	A Edukas rööprähkleja	5	11	14	24	36	18
	B Alternatiivne rööprähkleja	6	12	14	16	11	12
	C Ajastressis töörögaja	13	11	13	16	14	13
	D Konsumeristlik virtuaalrähkleja	11	10	14	15	17	14
	E Stressivaba harrastaja	19	22	26	20	13	21
	F Passiivne heitunud	46	33	18	9	10	23
Kultuuriaktiivsuse tüüp	A multiaktiivne	6	15	19	23	22	17
	B digiaktiivne	5	9	14	21	29	16
	C mõõdukalt lugemisaktiivne	28	25	22	17	10	21
	D piiratud internetiaktiivne	18	23	26	27	30	25
	E passiivne	43	29	18	11	9	21
	A Positiivne aktivist	6	11	17	25	25	17
	B Kriitiline aktivist	12	20	28	24	25	22
	C Optimistlik kõrvatvaataja	8	16	17	24	28	19
Ühisk aktiivsuse klasterid uus	D Pessimistlik kõrvaltvaataja	19	15	14	8	9	13
	E Võõrdunud nostalgiline	55	38	23	20	13	29

# Eestis liikuvuse klastrid

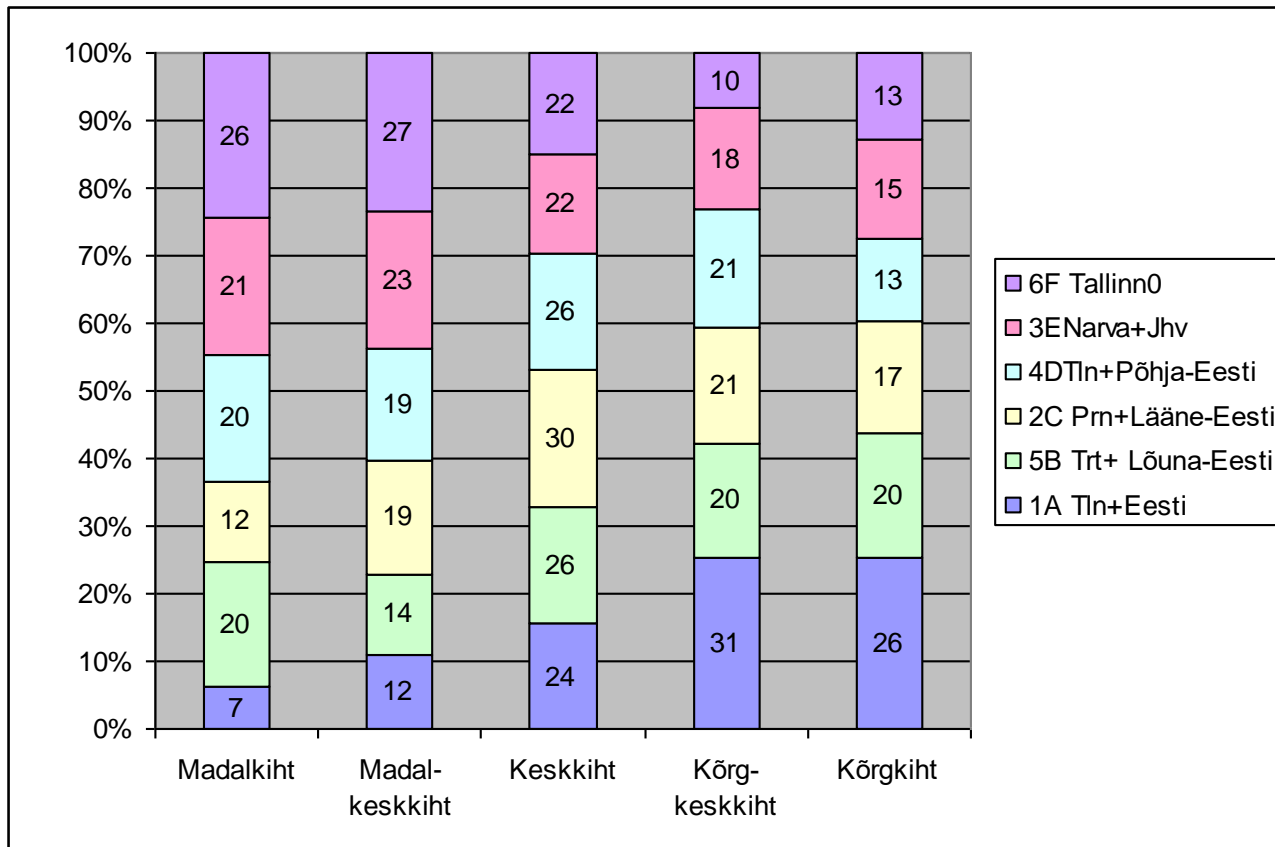
		1A Tln+Ee	2C Pm+Lä	3ENarva+J	4DTln+Põr	5B Trt+ Lõ	6F TallinnC	Col %
Total	Klastri osakaal	17,5	17,2	10,1	25,4	15,4	14,5	100,0
Tallinnas	Üldse ei ole käinud		0,5	6,5				0,7
	Sel aastal pole käinud	1,0	30,2	23,4		30,6	3,0	12,9
	Kord-paar aastas	45,8	62,3	65,3	9,1	62,3	9,9	38,6
	Regulaarselt, iga kuu	21,0	6,5	4,8	7,2	6,3	2,4	8,4
	Elab seal	32,2	0,5		83,7	0,8	84,7	39,3
Tartus	Üldse ei ole käinud		0,7	9,8	1,0		14,5	3,5
	Sel aastal pole käinud	5,8	38,1	43,7	52,6	3,3	60,2	34,6
	Kord-paar aastas	67,8	58,6	44,5	44,8	24,9	22,1	44,8
	Regulaarselt, iga kuu	15,7	1,6	1,9	1,4	20,5	0,8	6,8
	Elab seal	10,7	0,9		0,2	51,3	2,3	10,3
Pärnus	Üldse ei ole käinud	0,5	0,5	22,2	1,6	4,2	9,6	4,9
	Sel aastal pole käinud	20,1	34,5	60,8	48,7	54,6	57,2	44,6
	Kord-paar aastas	69,6	33,8	17,0	48,8	40,2	31,7	42,9
	Regulaarselt, iga kuu	7,3	5,1		0,8	1,0		2,5
	Elab seal	2,5	26,1				1,5	5,1
Narvas, Sillamäel	Üldse ei ole käinud	2,7	26,1		12,7	18,1	34,9	16,0
	Sel aastal pole käinud	54,6	69,7	4,7	71,6	69,1	49,4	58,0
	Kord-paar aastas	40,3	4,2	25,5	15,7	12,8	15,2	18,5
	Regulaarselt, iga kuu	2,0		3,9			0,5	0,8
	Elab seal	0,4		65,9				6,7
K-Järvel, Jõhvis	Üldse ei ole käinud	2,2	25,3	4,1	13,7	19,6	42,0	17,7
	Sel aastal pole käinud	47,1	70,5	8,1	69,5	68,7	47,1	56,2
	Kord-paar aastas	41,8	3,4	52,1	15,8	11,7	10,9	20,5
	Regulaarselt, iga kuu	4,1	0,8	10,1	0,5			2,0
	Elab seal	4,8		25,6	0,5			3,5
Viljandis	Üldse ei ole käinud	0,3	0,5	49,1	4,7	8,3	54,0	15,4
	Sel aastal pole käinud	31,4	46,9	45,3	72,4	46,3	40,9	49,5
	Kord-paar aastas	59,2	41,8	5,5	22,3	42,7	4,6	31,0
	Regulaarselt, iga kuu	7,2	6,4		0,6	2,7		2,9
	Elab seal	2,0	4,4				0,5	1,2
Haapsalus	Üldse ei ole käinud	1,7	8,6	54,6	3,8	17,8	38,1	16,5
	Sel aastal pole käinud	40,4	62,0	38,8	60,5	72,4	50,4	55,4
	Kord-paar aastas	52,4	28,4	6,5	34,1	9,3	11,2	26,4
	Regulaarselt, iga kuu	5,6	1,0		1,4	0,5	0,3	1,6
	Elab seal				0,2			0,1
Rakveres	Üldse ei ole käinud	0,4	10,0	30,1	2,2	18,9	49,3	15,4
	Sel aastal pole käinud	17,5	74,9	47,2	64,0	62,8	42,9	52,8
	Kord-paar aastas	61,7	13,7	20,9	30,5	17,2	6,8	26,6
	Regulaarselt, iga kuu	15,1	0,8	1,8	2,8	1,1	1,0	4,0
	Elab seal	5,2	0,6		0,5			1,2
Paides, Türi, Raplas	Üldse ei ole käinud	0,9	5,1	62,9	2,4	16,9	63,2	19,7
	Sel aastal pole käinud	22,8	51,6	34,2	63,9	58,8	34,4	46,5
	Kord-paar aastas	66,5	32,2	2,9	29,1	22,8	2,4	28,7
	Regulaarselt, iga kuu	6,8	2,3		3,1	1,5		2,6
	Elab seal	3,0	8,9		1,5			2,4
Valgas, Võrus	Üldse ei ole käinud	0,3	11,9	62,3	6,0	2,1	69,0	20,2
	Sel aastal pole käinud	37,6	74,6	30,8	75,0	25,1	26,4	49,2
	Kord-paar aastas	55,1	13,5	6,8	18,0	39,8	4,2	23,9
	Regulaarselt, iga kuu	4,4			1,0	12,3		2,9
	Elab seal	2,6				20,7	0,4	3,7
Põhja-Eestis	Üldse ei ole käinud	0,3	15,6	73,3	4,0	27,0	63,2	24,4
	Sel aastal pole käinud	19,7	58,9	20,5	43,2	60,4	20,1	38,8

# Vastajate jagunemine liikuvusklastritesse

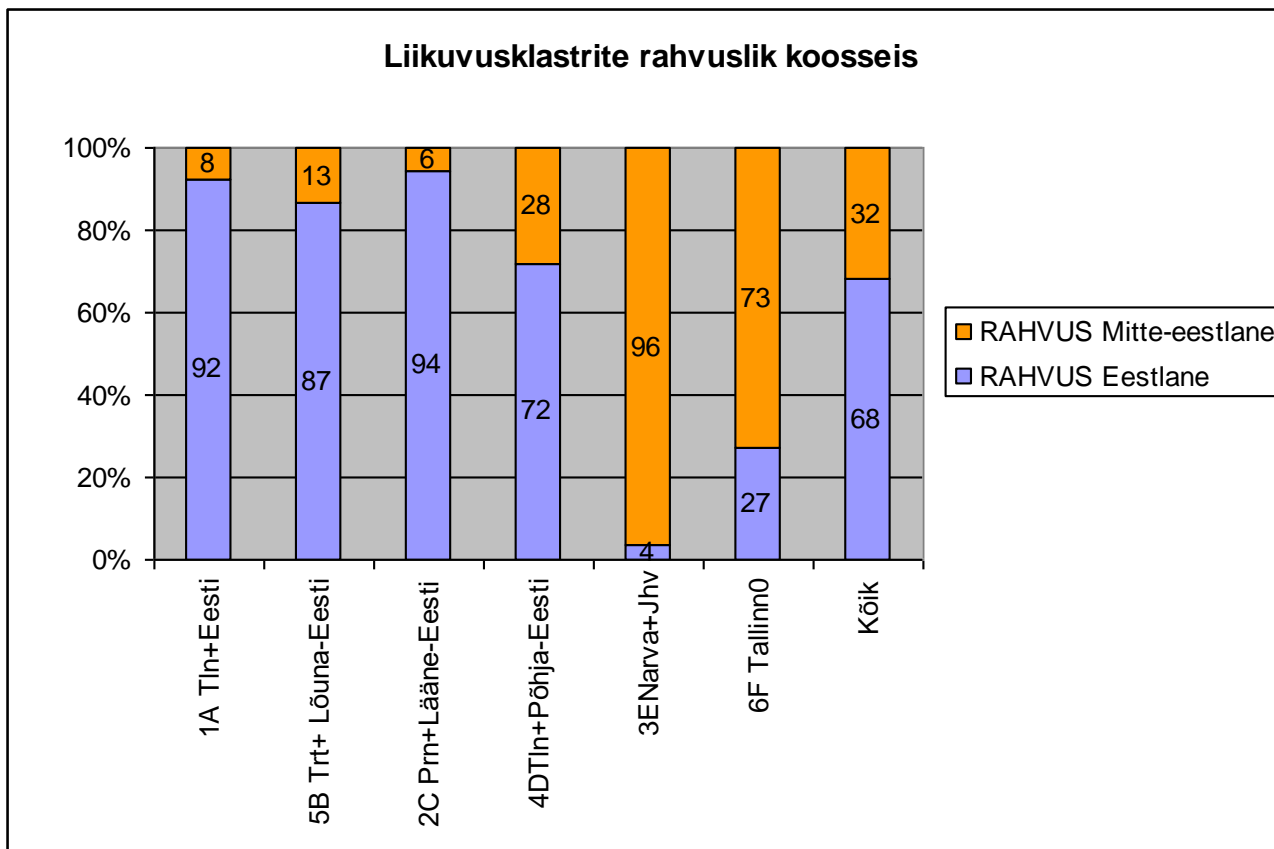
- 18% vastajatest on käinud kõikjal Eestis
- 40% ei ole käinud Tartus
- 75 % ei ole käinud Narvas
- 14% ei ole käinud Tallinnas



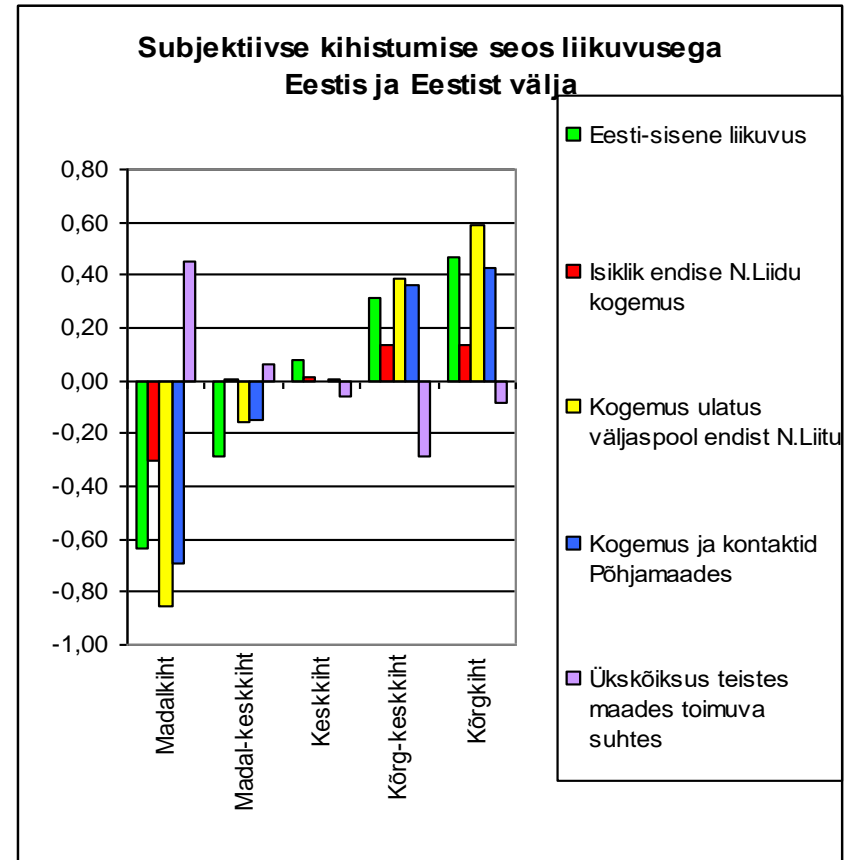
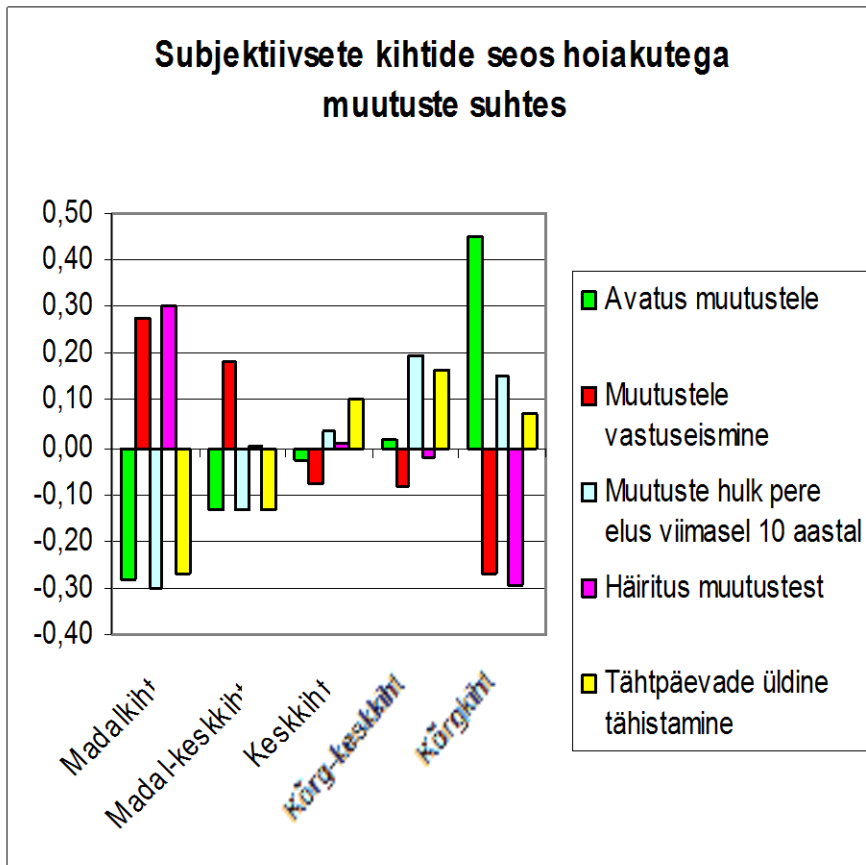
# Sotsiaalsete kihtide liikuvusmuster



# Liikuvusklastrite koosseisus ilmnev venekeelse elanikkonna kapseldumine



# Kõrgem sotsiaalne enesehinnang on seotud valmisolekuga muutusteks ja suurema liikuvusega



# Liikuvusmuustris ilmnev sotsiaalne ja ealine ebavõrdsus

		1A Tln+Eest	5B Trt+ Lõun	2C Pärnu+Lä	4DTln+Põhja	3ENarva+J	6F Tallinn	C Kõik
SOTSIAALNE KIHIT	Madalkiht	7	20	12	20	21	26	17
	Madal-keskkieht	12	14	19	19	23	27	19
	Keskkieht	24	26	30	26	22	22	26
	Kõrg-keskkieht	31	20	21	21	18	10	21
	Kõrgkiht	26	20	17	13	15	13	17
VANUS	15-19	6	8	6	4	6	9	6
	20-29	22	20	17	14	21	16	18
	30-44	23	22	16	18	10	12	17
	45-54	22	13	14	16	23	17	17
	55-64	14	19	17	16	22	17	17
	65-74	12	15	25	24	11	26	20
	75-79	1	3	6	7	6	4	5



# Sotsiokultuuriline eristumismuster

*Aktiivsus,  
ressursirikkus*

A. Muutustele avatud  
digitaalne liikuv ja  
tiheda ajakasutusega  
kõrgkiht (eestvedaja)

B. Traditsiooniline  
muutuste suhtes  
kriitiline kõrg-  
keskkiht (aeglustaja)

*Innovatiivsus*

C. Mõõdukas  
tarbijalik keskkiht  
(kohaneja)

*Alalhoidlikkus*

D. Kultuuriliselt piiratud  
digiaktivist (irduja)

E. Passiivne võõrdunud  
madalkiht (kaotaja)

*Passiivsus,  
ressursivaesus*

# Järeldused

- Aeg ja ruum on oluline ressurss, mille ebavõrdne kättesaadavus ja erinev kasutamiskiis on kihistumise kontekstis otseselt seostatav sotsiaalse kapitali jaotumisega ühiskonnas
- Ajakasutuse tihedus ja suurema liikuvus on seotud suurema valmisolekuga muutusteks, suurema innovatiivsuse ning kõrgema sotsiaalse enesehinnanguga
- Eesti muutmine igast punktist hästi juurdepääsetavaks, mugavat ja kiiret juurdepääsu ja liikuvust tagavaks paigaks vähendaks sotsiaalset ja ealist ebavõrdsust ning piirkondlikku ja rahvuslikku kapseldumist
- See suurendaks märgatavalt Eesti sotsiaalset kapitali ja innovatiivsust