



KESKKONNAAMET

Rail Baltic – raudtee Natura alade vahel

Roland Mür
3. November 2016.a

Rail Baltic

- Kiire raudteeühendus Tallinnast Poolani
- Kaks rööpapaari (1435 mm)
- Reisirongide kiirus kuni 240 km/h, kaubarongidel kuni 120 km/h
- Varustatud kogu ulatuses raudtee elektriõhuliinidega
- Raadatud trassikoridori laius metsaelupaikades kuni 66m
- Valdavas ulatuses mõlemalt poolt tarastatud

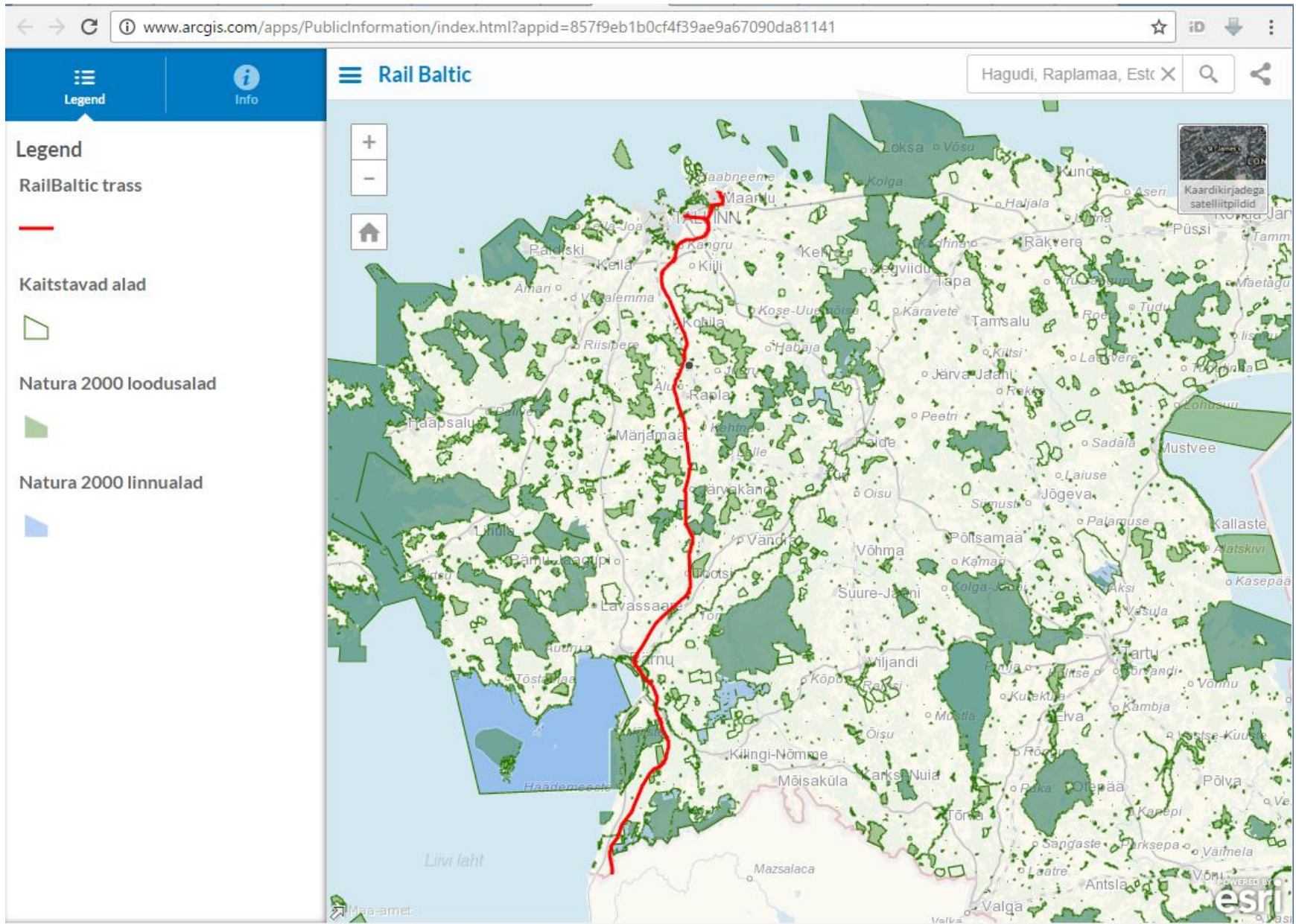
Natura

- **Natura 2000** on üle-euroopaline kaitstavate alade võrgustik, mille eesmärk on tagada haruldaste või ohustatud liikide ning nende elupaikade ja kasvukohtade kaitse.
- Põhineb Linnudirektiivil ja Loodusdirektiivil
- Direktiivi eesmärkide tagamiseks on moodustatud Loodusalad ja Linnualad

Kuidas on jõutud tänasesse?

- 1994 – RB rajamise rahvusvaheline kokkulepe
- 2010-2011 - Üleriigilise planeeringu Eesti 2030+ koostamine
- Aprill 2012 –Maakonnaplaneeringute algatamine RB asukoha määramiseks
- August 2012 – Üleriigilise planeeringu Eesti 2030+ kehtestamine
- Aprill 2012 – RB Planeeringu KSH algatamine
- Suvi 2013 – KSH programmi ja lähteseisukohtade koostamine
- Sügis 2015 – Eskiislahenduste avalikustamine
- 2016 – Maakonnaplaneeringute kooskõlastamine keskkonnametiga
- 2016 sügis-talv – Maakonnaplaneeringute avalikustamine

Kus kulgeb koridor?



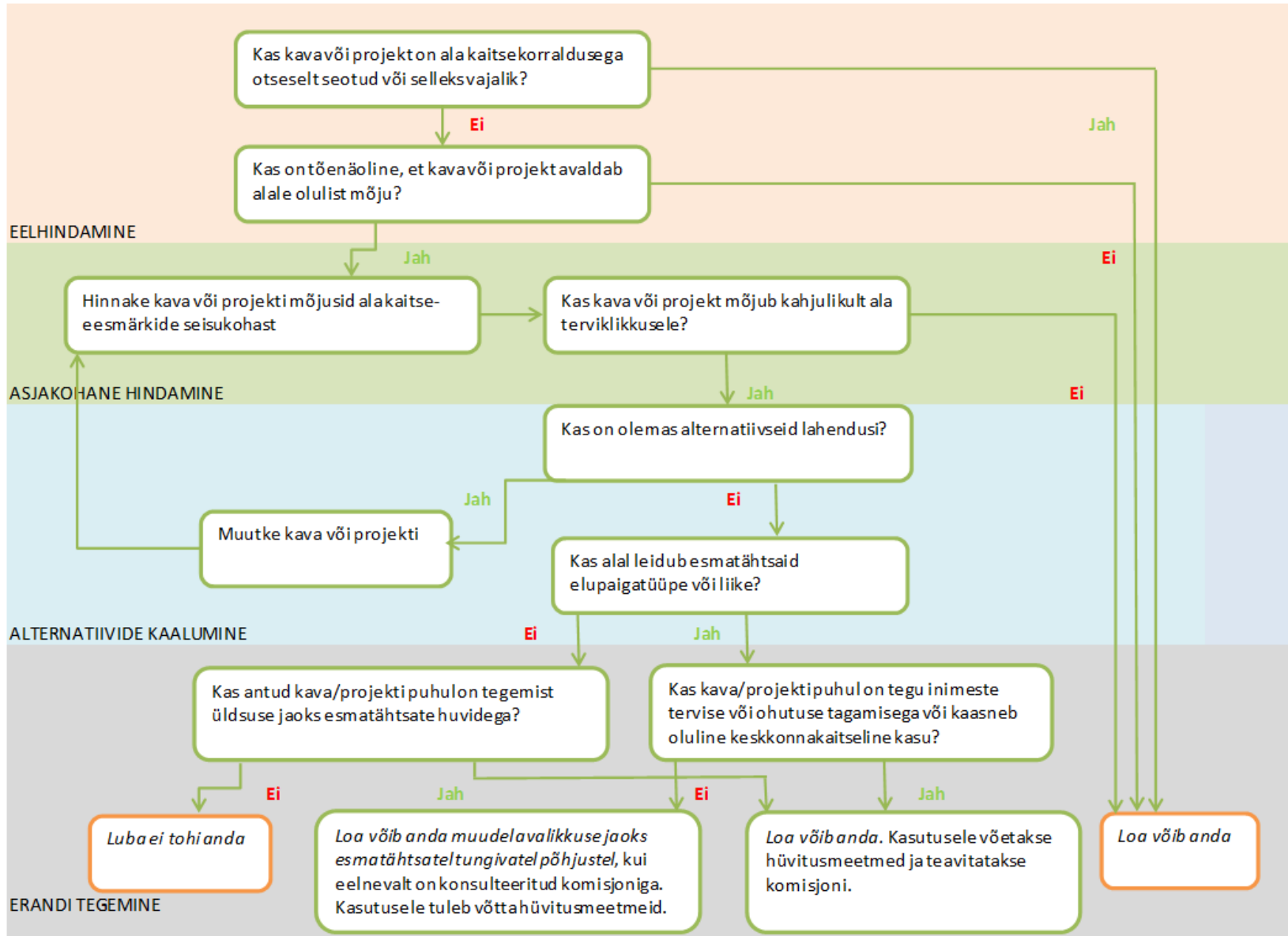
Natura alade kaitse põhimõtted

...mis tahes kava, mis ... ala tõenäoliselt ebasoodsalt mõjutab, tuleb asjakohaselt hinnata nende tagajärgede seisukohast, mida ta alale kaasa toob, silmas pidades ala kaitse eesmärke. See tähendab, et kava mõju Natura 2000 alale tuleb hinnata liikide elupaikade ja elupaigatüüpide suhtes, kelle kaitseks konkreetne ala on moodustatud.

Seos Natura aladega

- Võimalikku trassi mõjualasse jäi 20 Natura 2000 ala
- Kattuvus on 6. alaga
 - ületab viiel korral Natura loodusaladeks määratud jõgesid

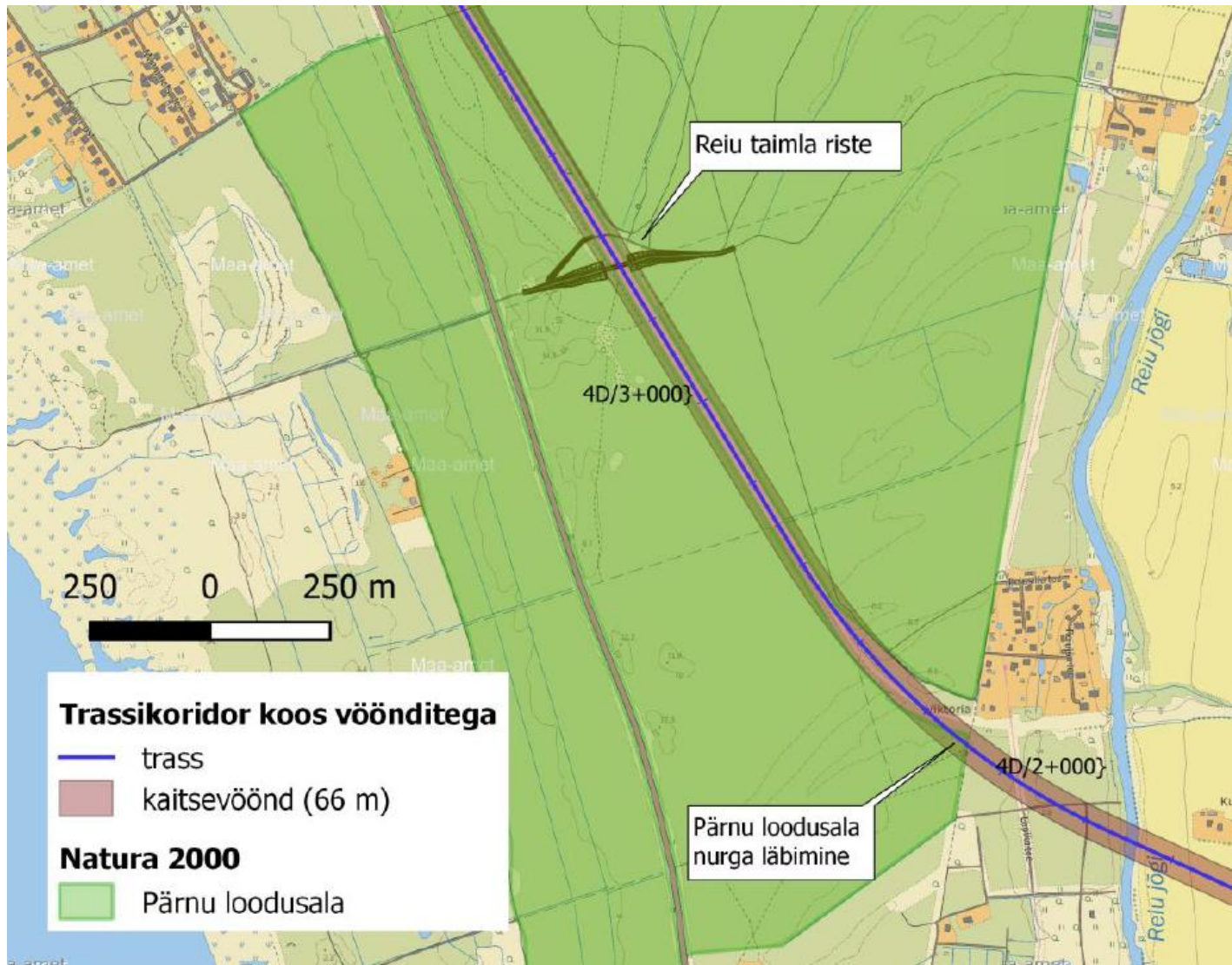
Kuidas hinnati?



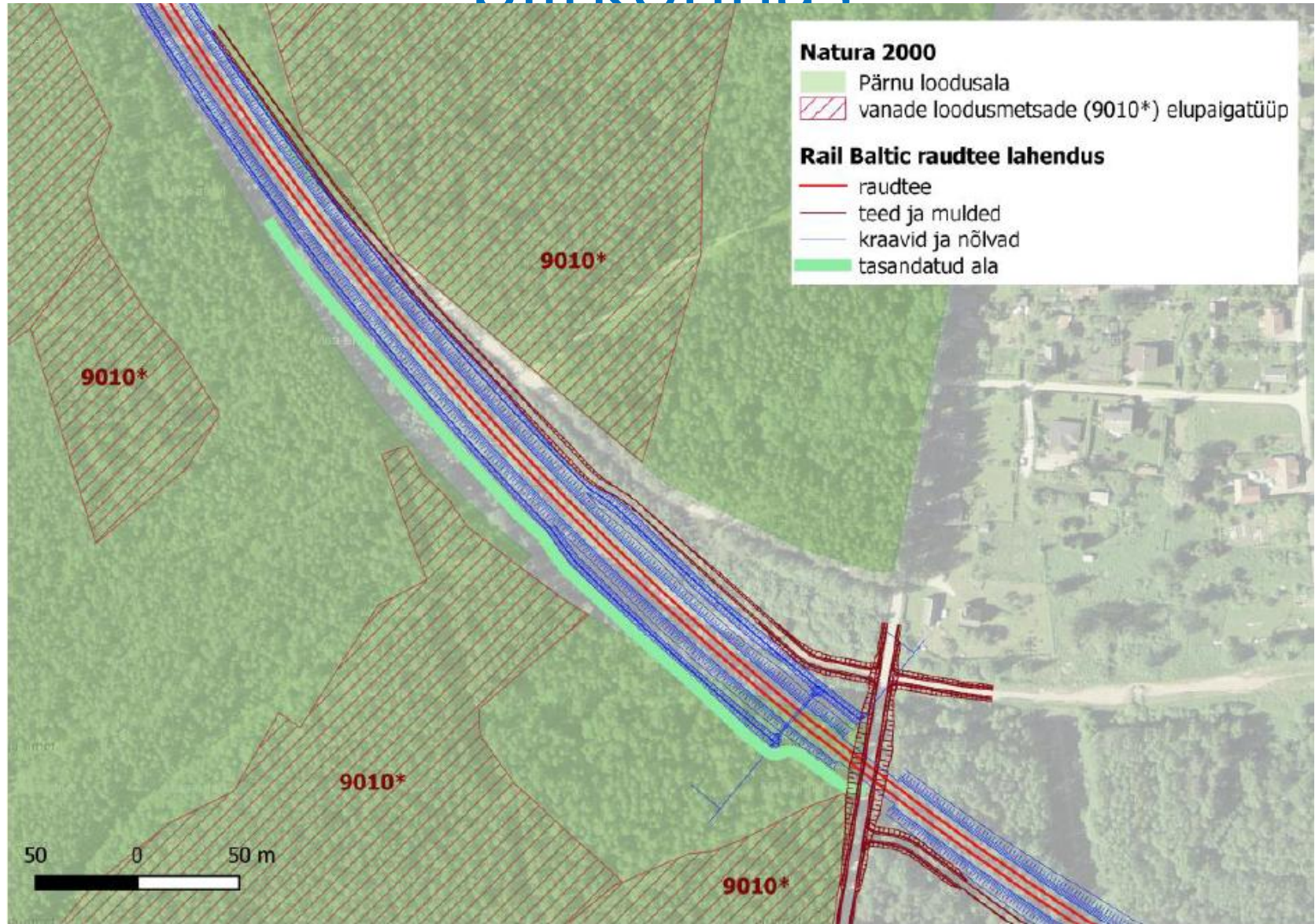
Trassivaliku etapi hindamine

	Näidishinnang
Natura ala	
Kavandatavate tegevuste mõjupiirkonda jäävate Natura loodusalade iseloomustus	On moodustatud kaitsmaks elu-paigatüüpe huumustoitelised järved ja järvikud (3160), kui- vad niidud lubjarikkal mullal (*olulised orhideede kasvualad – 6210), lood (alvarid – *6280), ...Ning liigi eesti soojumikas (<i>Saussurea alpina ssp. est-honica</i>) elupaiku
Otsese mõju ilmnemise võimalused	Trassivariandid 9A ja 12A paiknevad loodusala kagu-nurga vahetus läheduses, trassi 9A kaitsevöönd ulatub minimaalses ulatuses loodusalale. Alal kaitstavad elupaigatüübid (91D0*, 7140) paiknevad trassi seisukohalt teisel pool loodusala piiravat Sootaguse peakraavi mõnevõrra eemal – kaitsevööndist minimaalselt u 90 m. Seega otsene mõju kaitseväärtus-tele puudub.
Kaudse mõju ilmnemise võimalused	Ebasoodne mõju võimalik läbi pinnavete režiimi muutmise. Võimalikku mõju leevendab planeeritud trassikoridori ja looduala kaitseväärtuste vahel voolav ning loodusala piirav Sootaguse peakraav. Trassiga nn samal kaldal paiknev elupaik 9020* jääb trassi kaitsevööndist u 400 m kaugusele lokaalse kõrgendiku jalamile.
Soovitused järgnevates etappides/Vajadusel leevendavad meetmete rakendamine	Võimalusel nihutada trass loodusalalt kõrvale. Projekteerimisel välistada loodusalal igasugused kuivendumõjud, vajadusel kasutada raudteetammi rajamisel tehnilisi erilahendusi.
Natura hindamise vajadus	Via läbi Natura hindamine kui selgunud on täpsemad tehnilised lahendused.

Trassi natura hindamised



Lõpplahendus probleemsees piirkonnas



Mõju hindamine

- Mõju hindamine eesmärkidele
- Mõju hindamine loodusala terviklikkusele ja kaitse-eesmärkide saavutamisele

Kas projekt või kava võib:

- Aeglustada ala kaitse-eesmärkide saavutamist?
- Katkestada ala kaitse-eesmärkide suunas liikumise?
- Takistada selliste tegurite toimimist, mis aitavad säilitada ala soodsat seisundit?
- Häirida ala soodsa seisundi indikaatorina kasutatavate võtmeliikide tasakaalu, levikut ja asustustihedust?
- Põhjustada muutusi kriitilise tähtsusega, ala olemust määravates aspektides (nt toitainete tasakaal), millest sõltub ala toimimine elupaigana või ökosüsteemina?
- Muuta ala struktuuri ja/või funktsiooni määravate seoste (nt pinnase ja vee või taimede ja loomade vaheliste seoste) dünaamikat?
- Mõjutada alal prognooside järgi või eeldatavalt toimuvaid looduslikke muutusi (nagu näiteks veedünaamika või keemiline koostis)?
- Vähendada esmatähtsate elu-paigatüüpide pindala?
- Vähendada esmatähtsate liikide arvukust?
- Muuta esmatähtsate liikide vahelist tasakaalu?
- Vähendada ala mitmekesisust?
- Põhjustada häirimist, mis võib mõjutada asurkondade suurust või esmatähtsate liikide vahelist tasakaalu või asustustihedust?
- Põhjustada killustatust?
- Põhjustada peamiste tunnuste (nt puistaimkate, loodetele avatus, iga-aastased üleujutused jne) vähenemist või hävimist?

Natura hindamise järeldus

Ebasoodsa mõju tekkimine on välistatud,
kui...

Ennetavad leevendavad meetmed

- Hoida koridor kitsana
- Loobumine tarastamisest
- Koostada keskkonnajuhtimiskava

Mida saaks paremini?



KESKKONNAAMET

Aitäh!