



RAE VALD

Igapäevaelust kasvav vajadus kui üldplaneeringu koostamise praktika arengumootor

Priit Põldmäe, Rae valla abivallavanem

RAE VALLAST

- moodustatud 23.11.1866
- taasasutatud 11.07.1991
- pindala 206,7 km²
- elanikke **19 959**
- elanike keskmine vanus 32,3 a
- 5 alevikku: Peetri , Jüri, Vaida, Lagedi, Assaku ja 27 küla

11 lasteaeda

5 kooli

4 raamatukogu

Rae Huvialakool

Rae Kultuurikeskus

Rae valla Spordikeskus

Rae Sotsiaalkeskus



RAE VALD



Visioon omavalitsusest

Arengukava

Üldplaneering



Logistiline asukoht

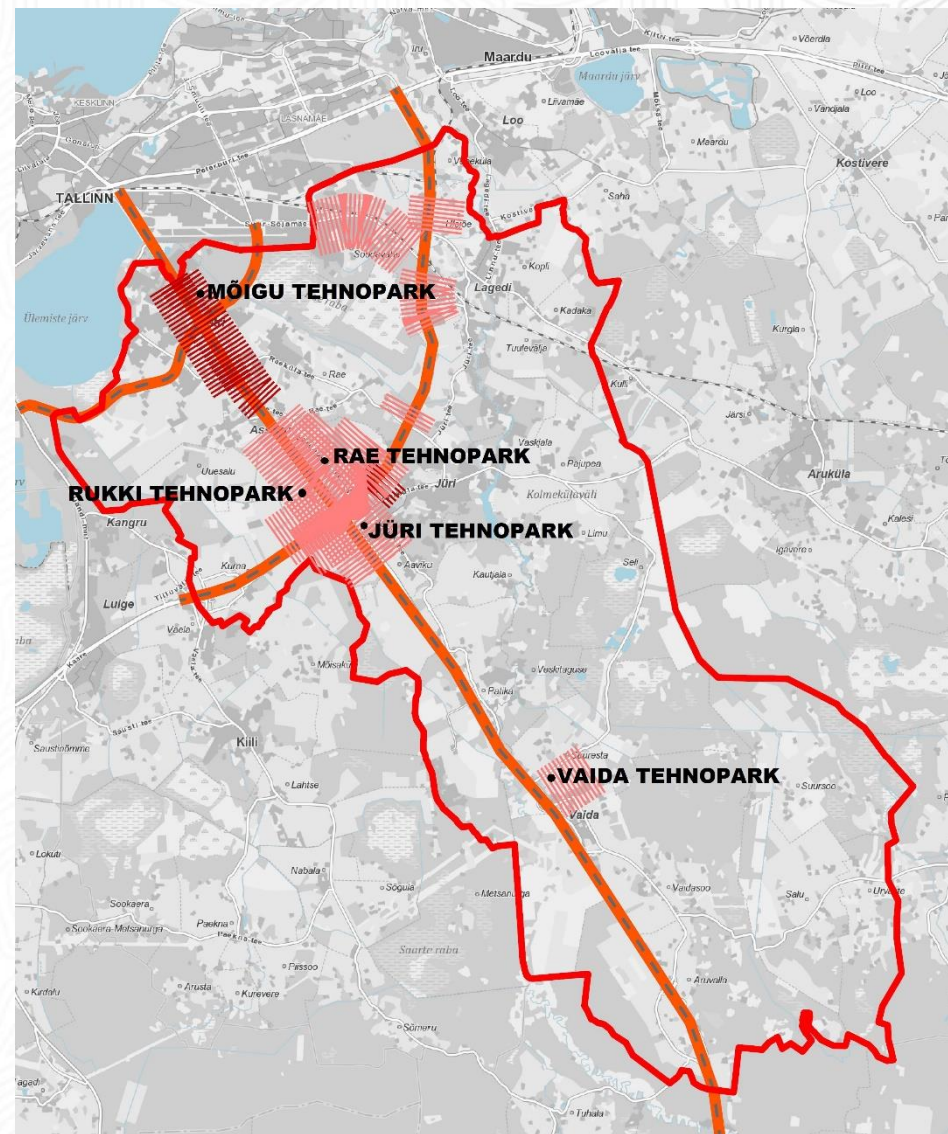
- Kesklinnaga piir
- Lennujaam
- Tartu mnt.
- Tallinna ringtee
- Ühendus sadamatega



RAE VALD

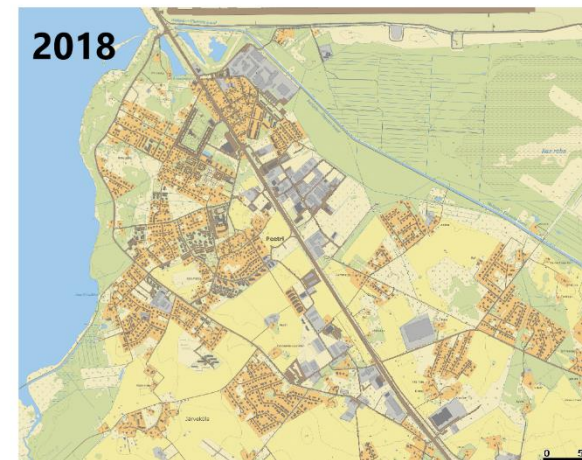
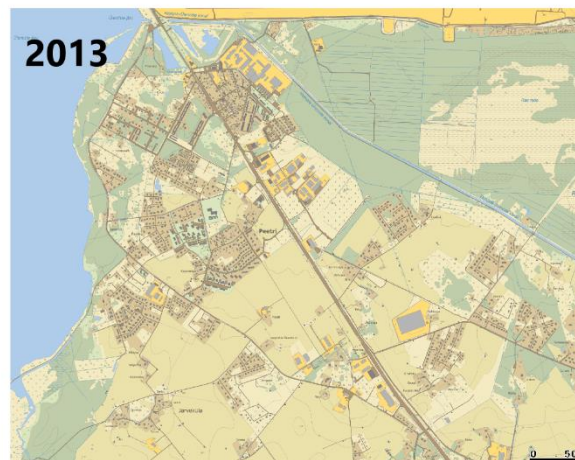
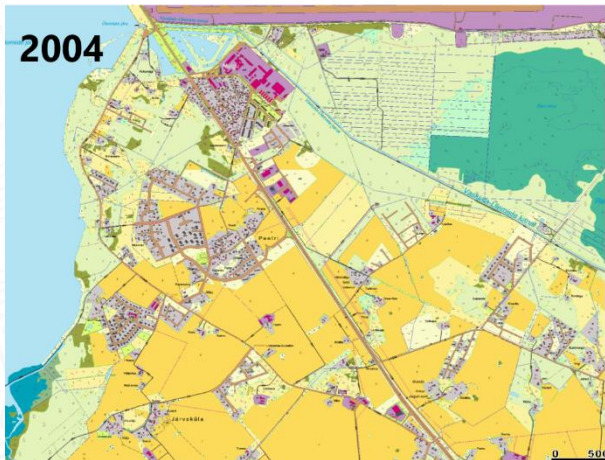
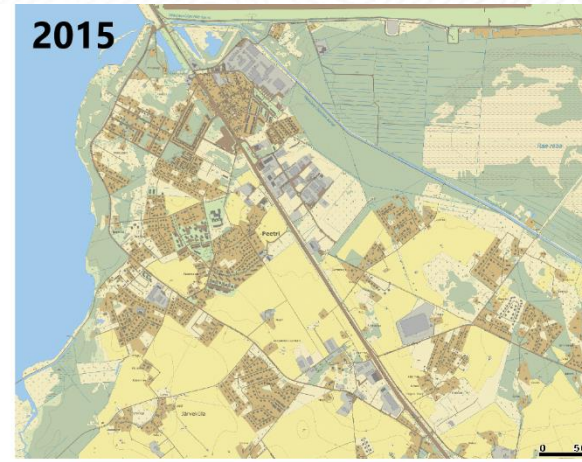
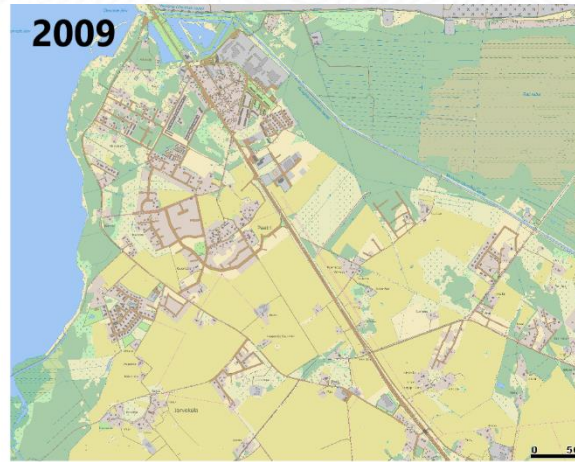
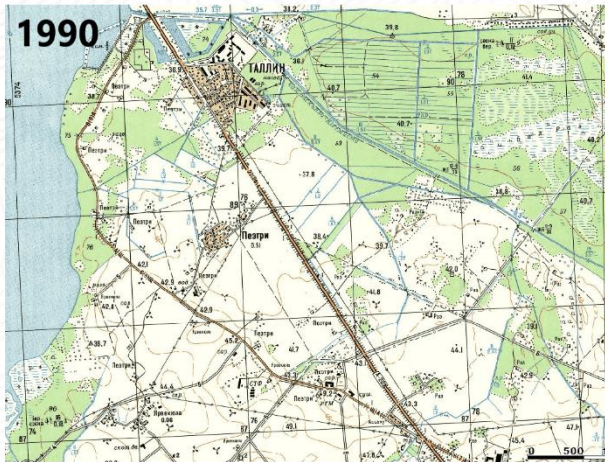
Tootmise ja äri maad

- Tartu mnt ääres
- Ringtee ääres



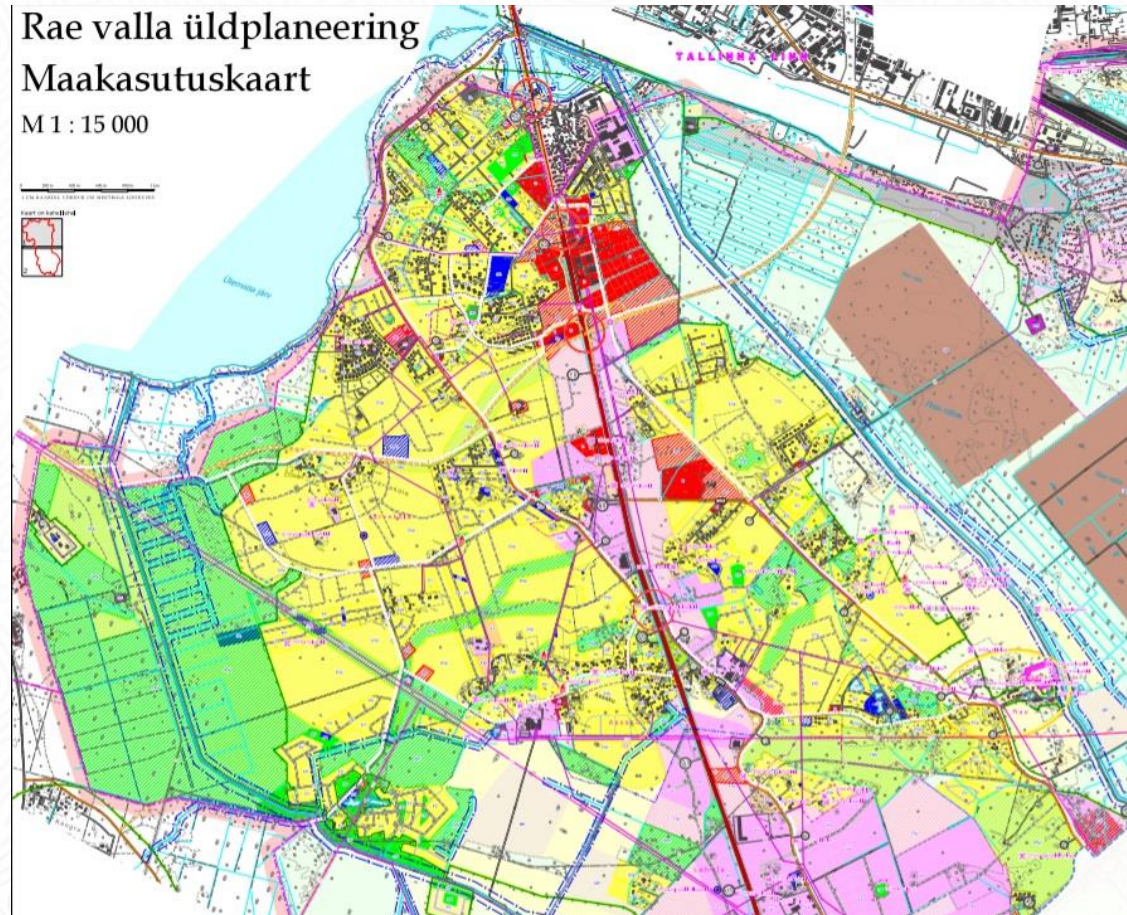
RAE VALD

Areng läbi aastate



RAE VALD

Üldplaneering



RAE VALD

Täpsustav üldplaneering ise koostada

- +Raha kokkuhoid
 - +Oma valla kõige parem tundmine
 - +Kvaliteet sõltub vaid iseendast
 - +Vähem delegeerimist, seega väiksem ajakulu
 - +Ei sõltu kellegi teise töö kiirusest
-
- -Vajalik on uute programmide tundmine
 - -Vajalik tunda seadusi ja protsessi
 - -Jooniste kvaliteet ei pruugi olla nii hea
 - -Tugisüsteemi puudumine



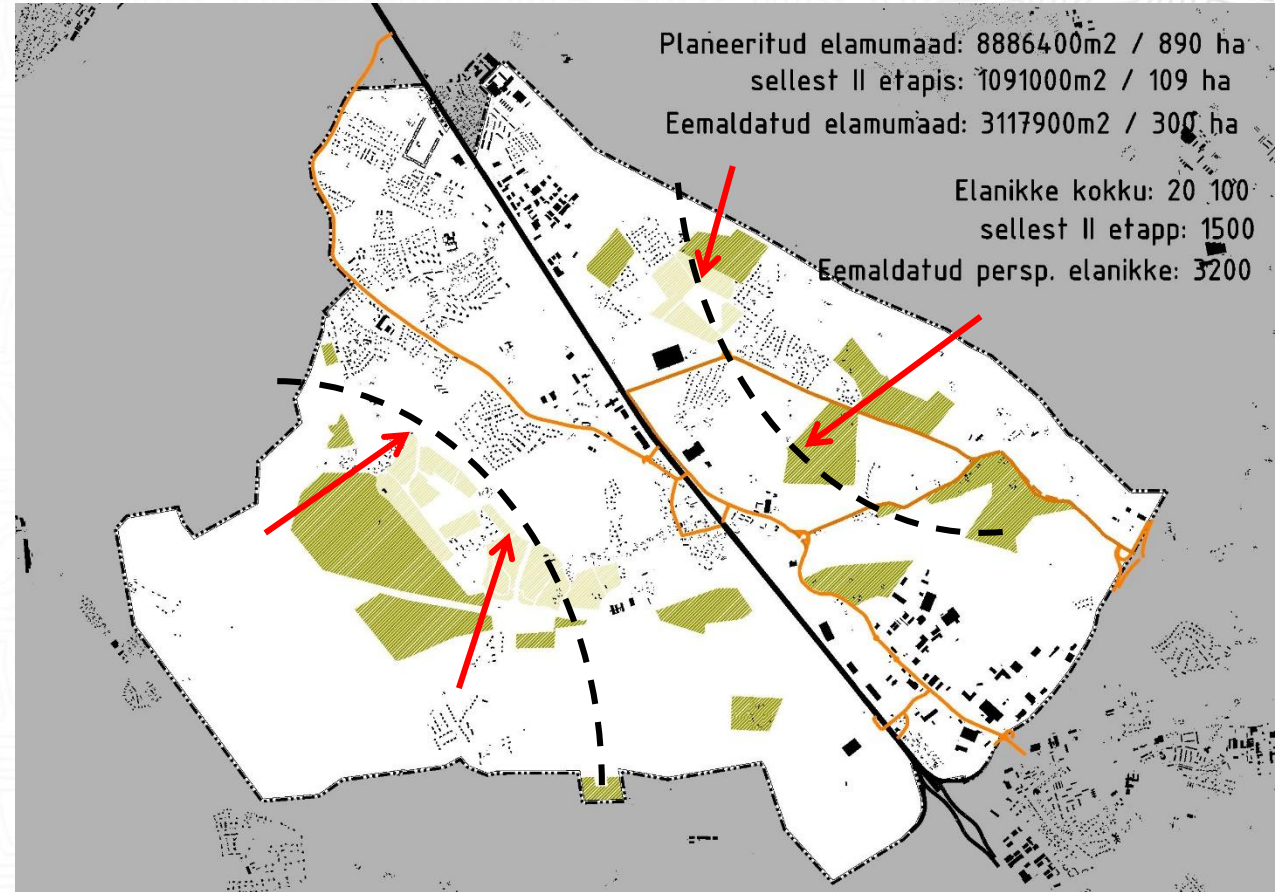
RAE VALD

Eemaldatud elamumaad

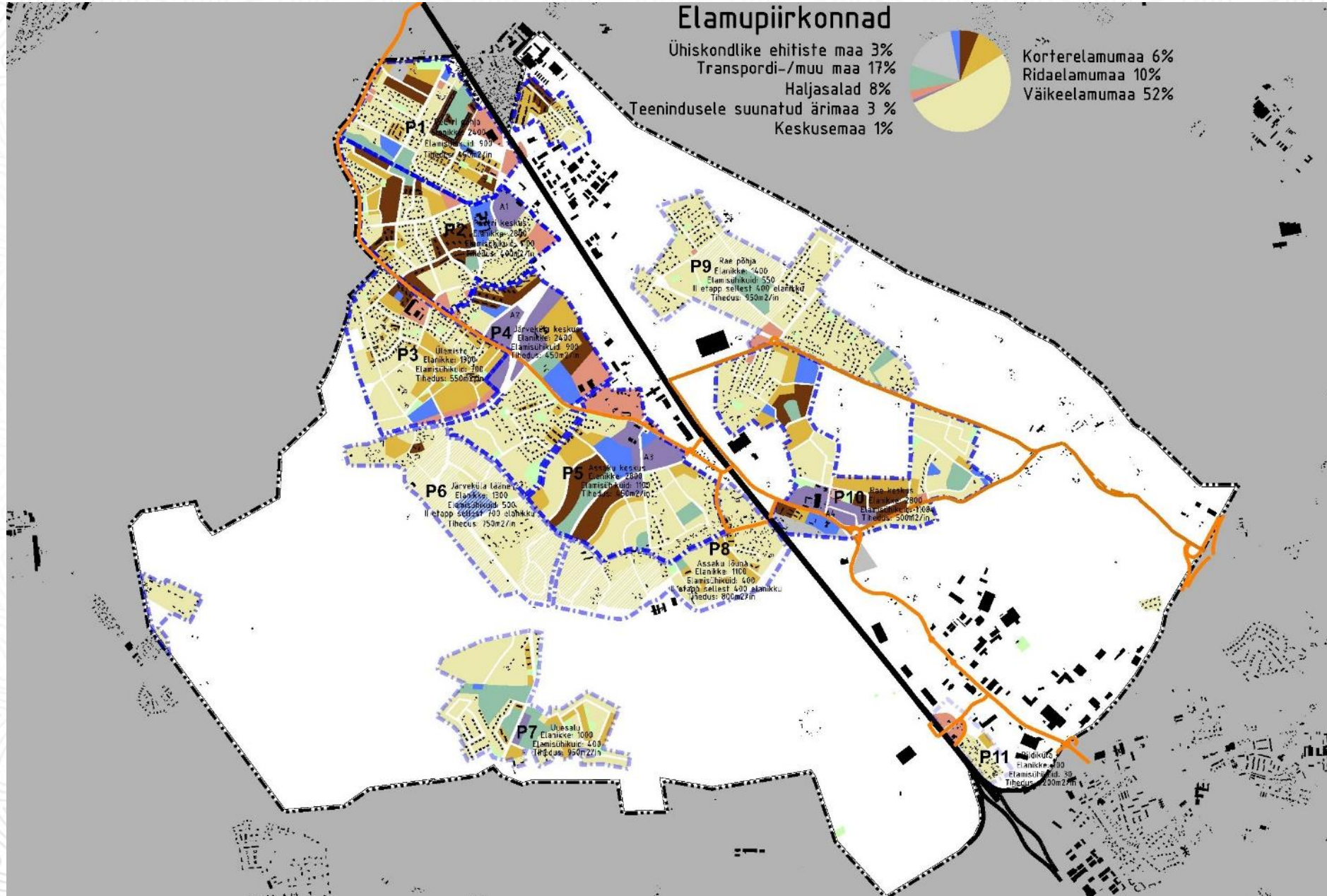
- Väärtuslikel põllumaadel



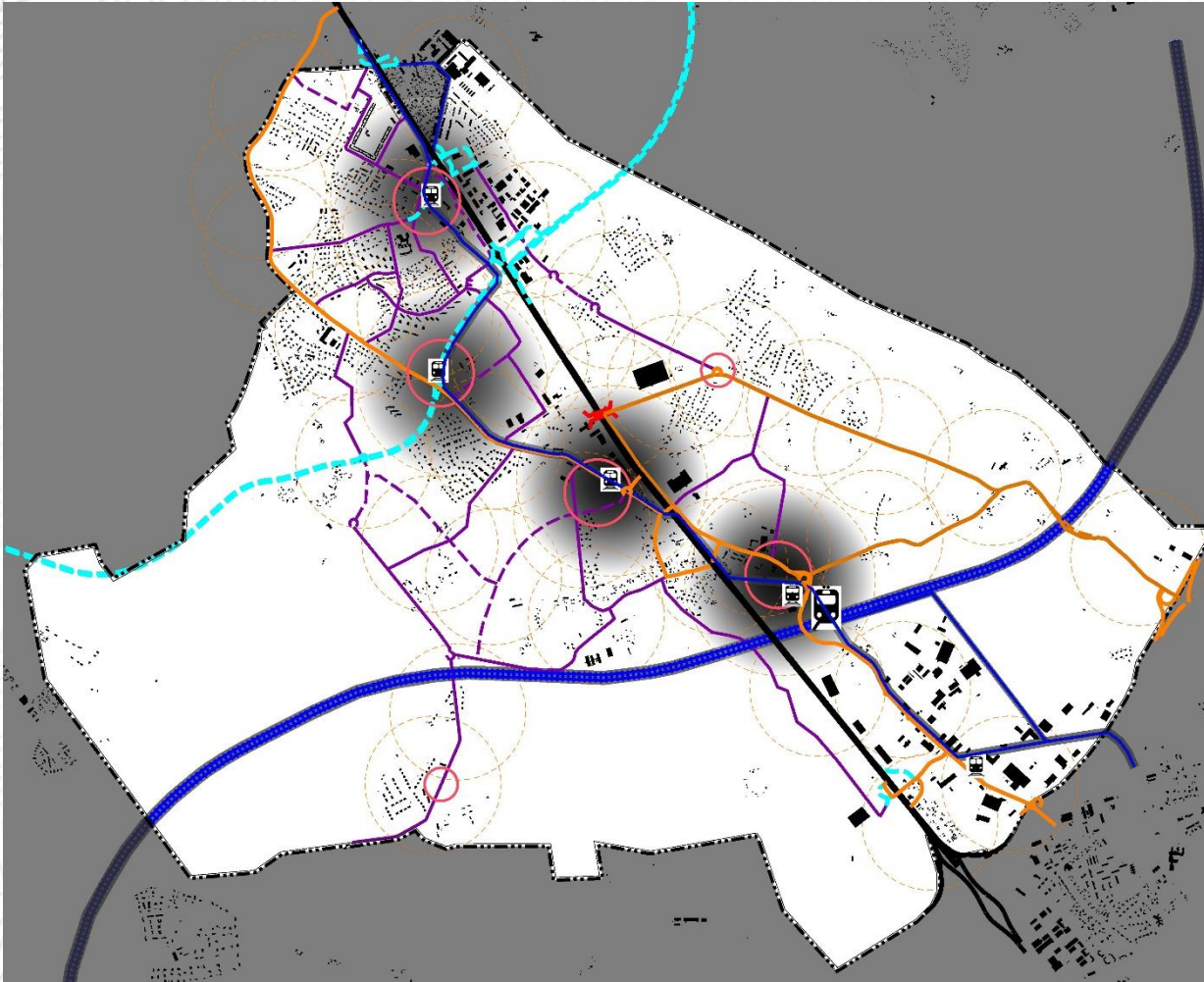
- Elamualade tsentraliseerimine



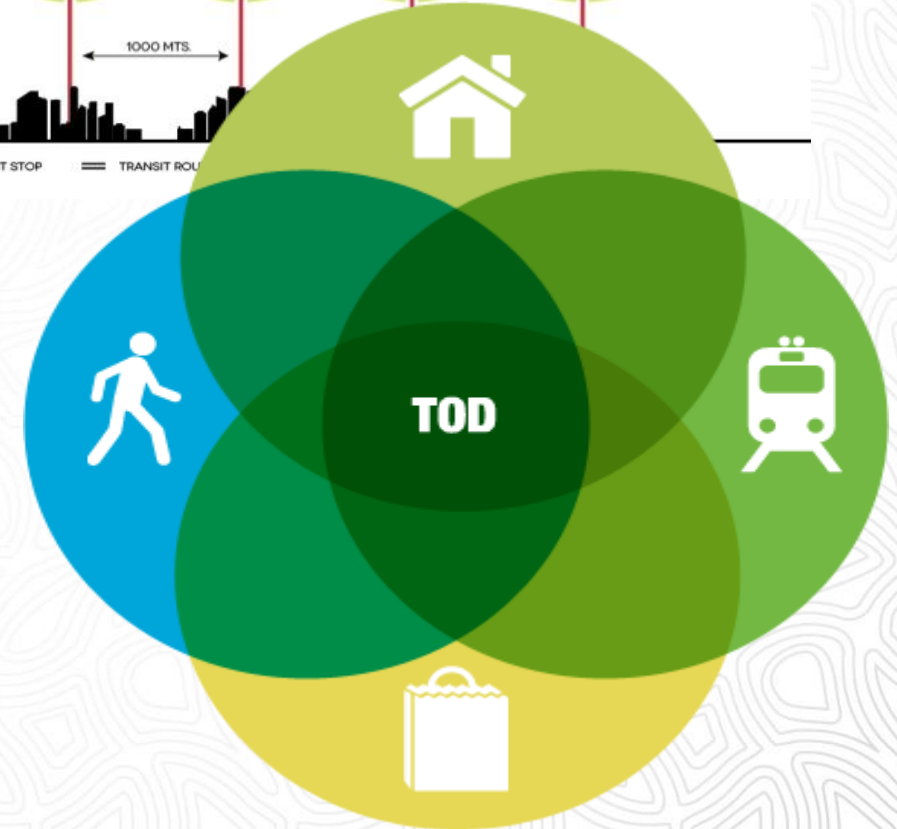
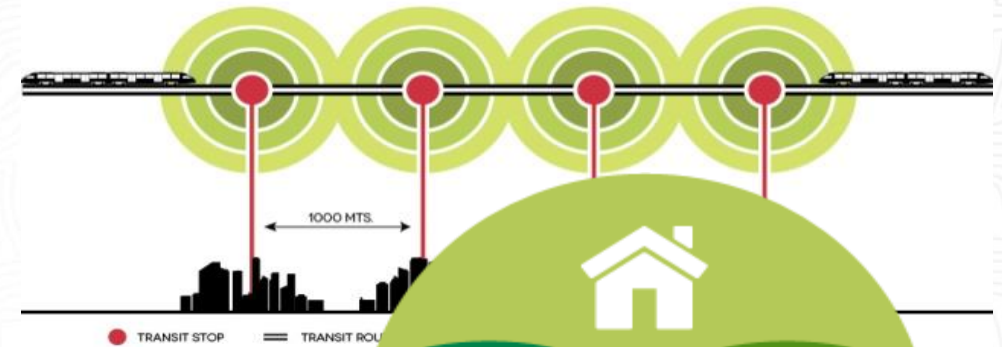
Elamupiirkonnad



Transpordile orienteeritud areng



Transit Oriented Development (TOD) - compact nodes
linked by mass transit



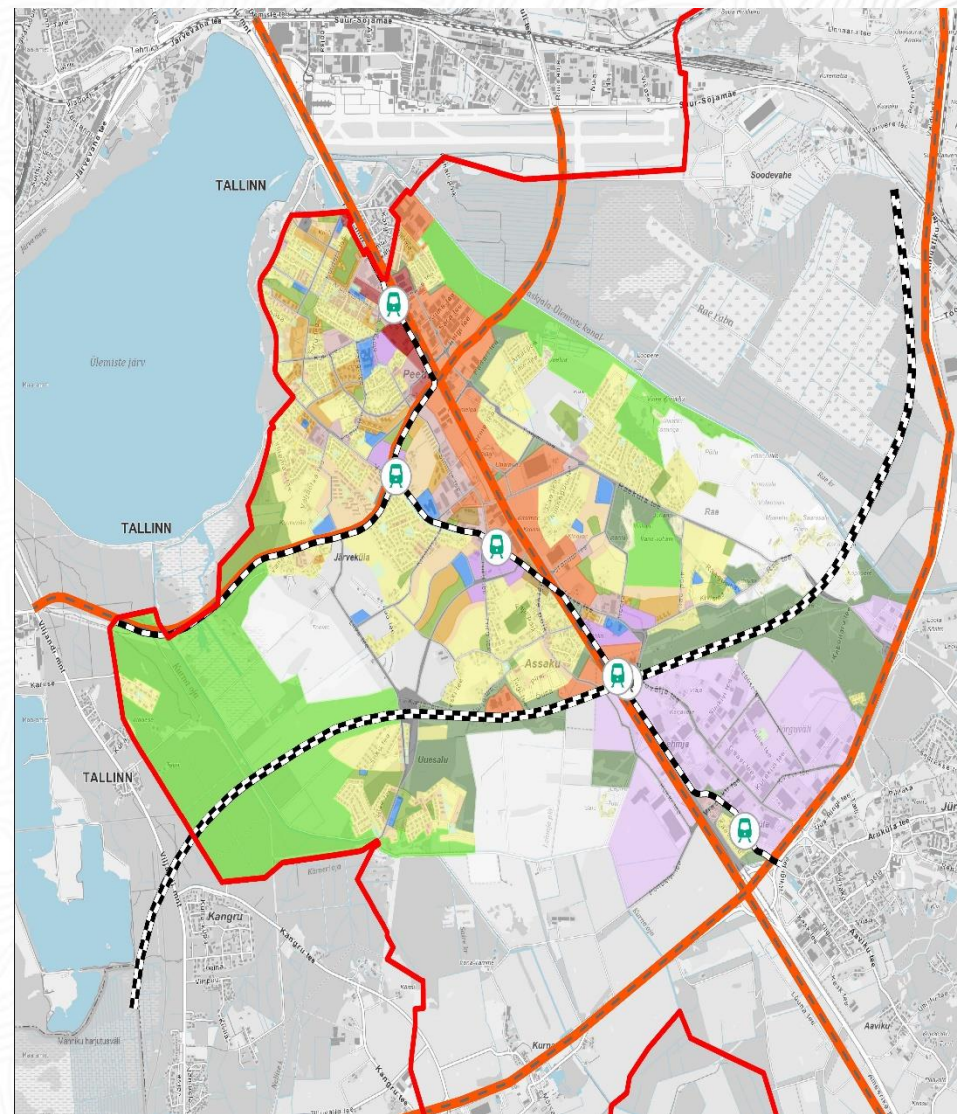
RAE VALD

Lisanduv Taristu

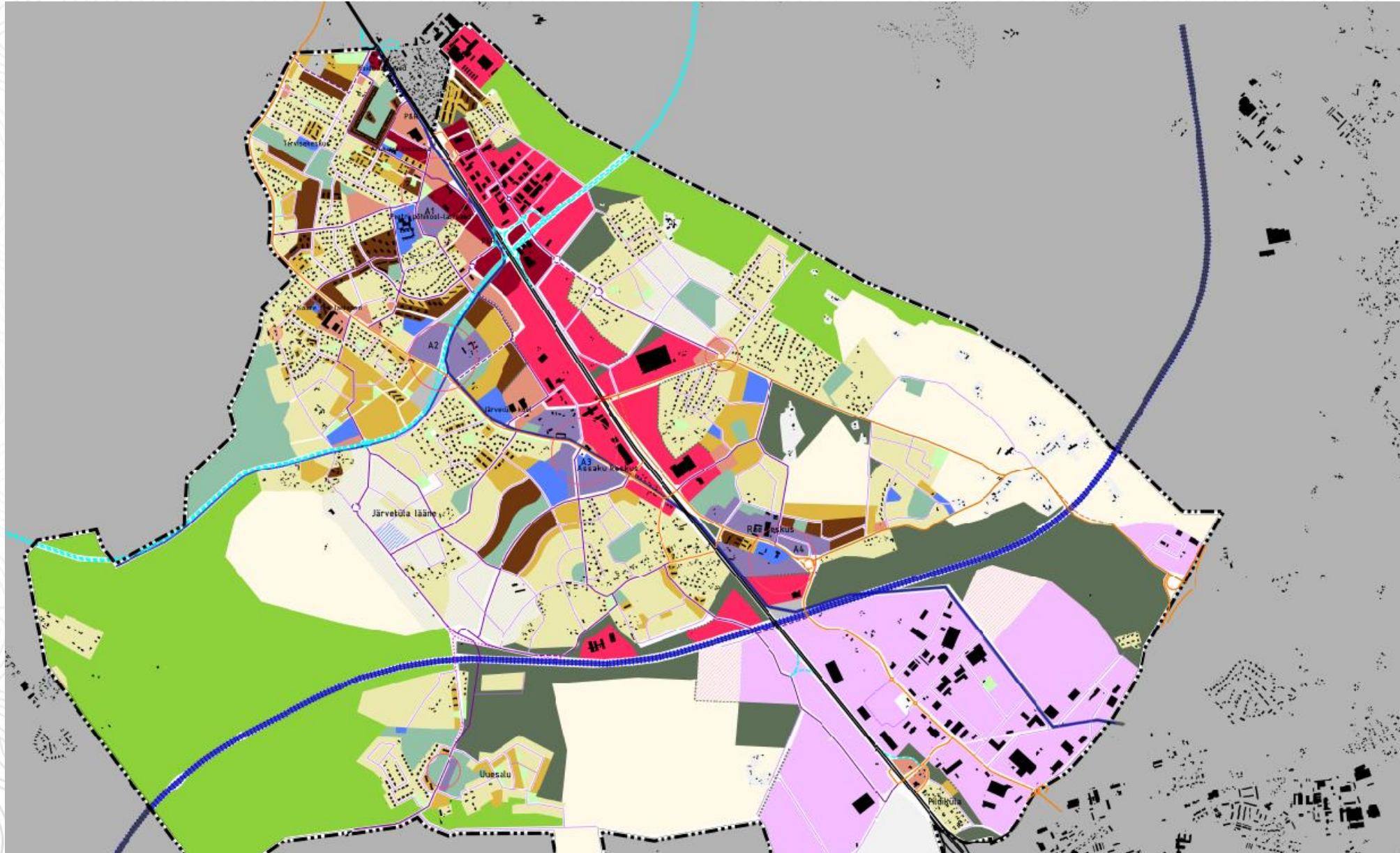
- Väike Ringtee
- Rail Baltica
- Tramm



RAE VALD



Põhja-piirkonna üldplaneering



Täna kuulamast!



RAE VALD