

Elukeskkonna mitmekesisuse ja naabruskonna muutuste tunnetamine: vaatluse all on Põhja-Tallinn

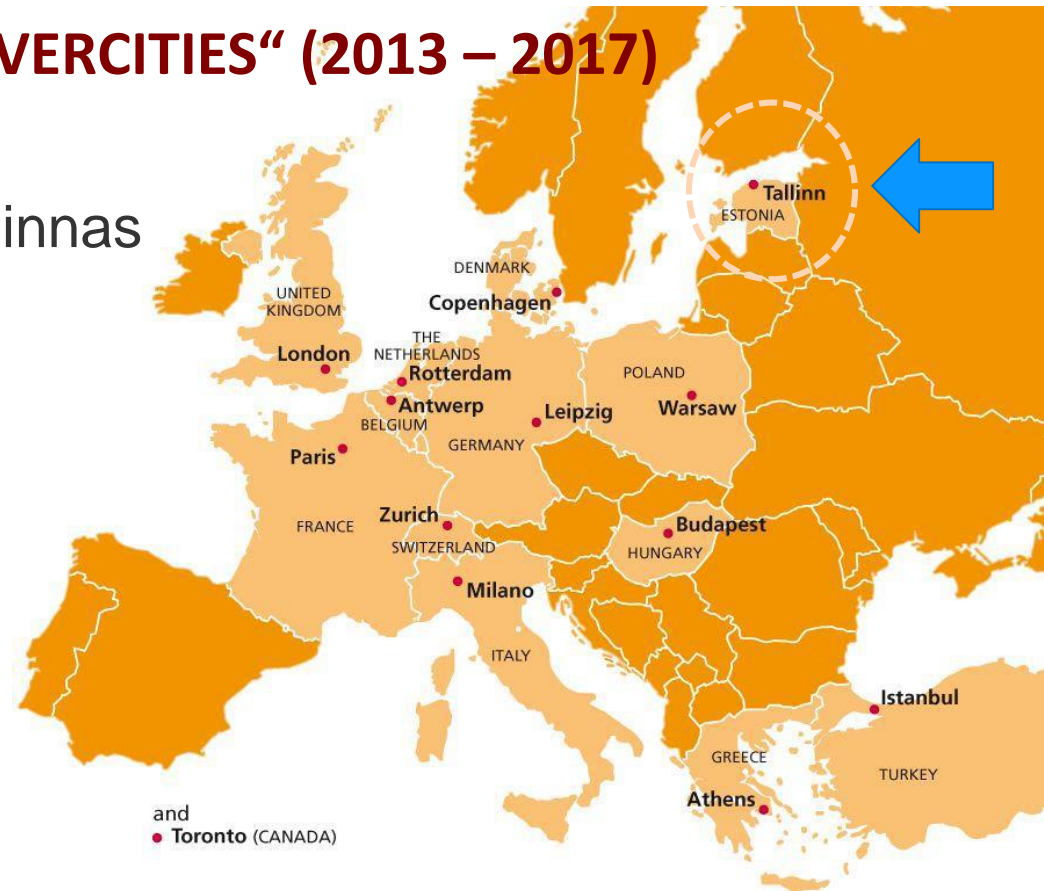
Ingmar Pastak

Tartu Planeerimiskonverents

04.11.2016

EL FP7 PROJEKT „DIVERCITIES“ (2013 – 2017)

- Uurimisprojekt 13 Euroopa linnas
- 1 linnaosa igast linnast
- Tallinnas: **Põhja-Tallinn**



- **Andmed ja valim:**

- 142 kvalitatiivset süvaintervjuud
- kohalikud elanikud, ettevõtjad, võtmeisikud, ametnikud

Vt täpsemalt: www.urbandivercities.eu

PROLOOG

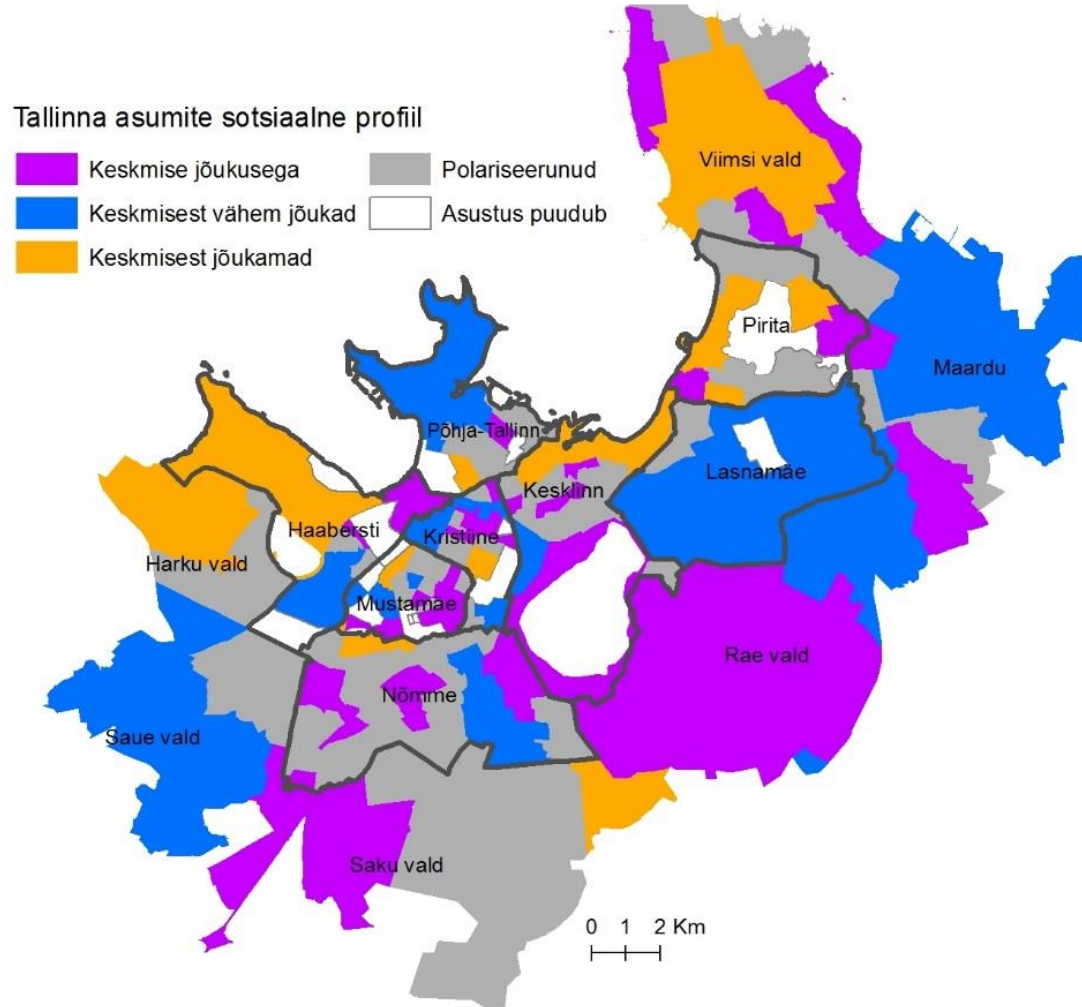
Deindustrialiseerimise pärand



Piltide autorid:
Martín Candela,
Eneli Kindsiko

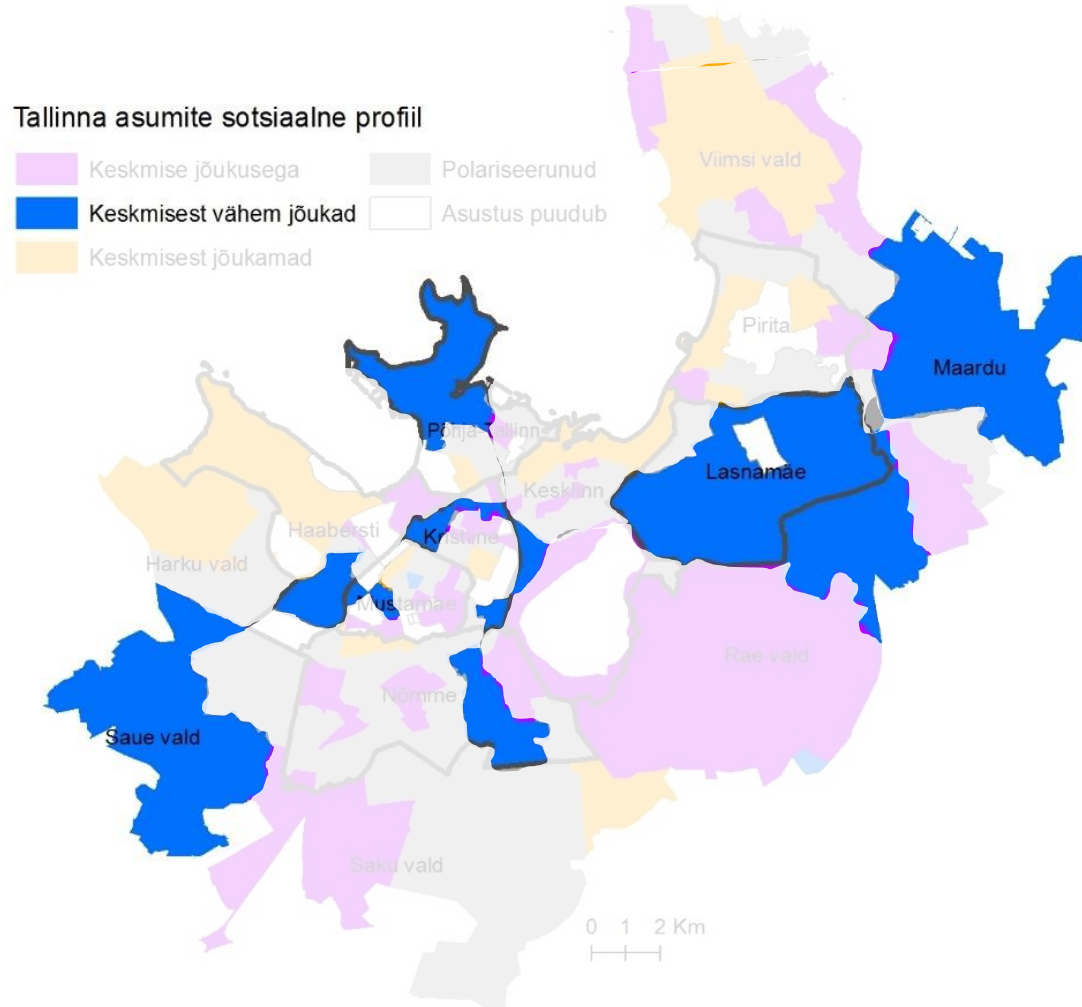


1) SOTSIAAL-RUUMILISED MUUTUSED PÕHJA-TALLINNAS



➔ Wilson, W. J. (1987) *The Truly Disadvantaged*. Chicago: University of Chicago Press.

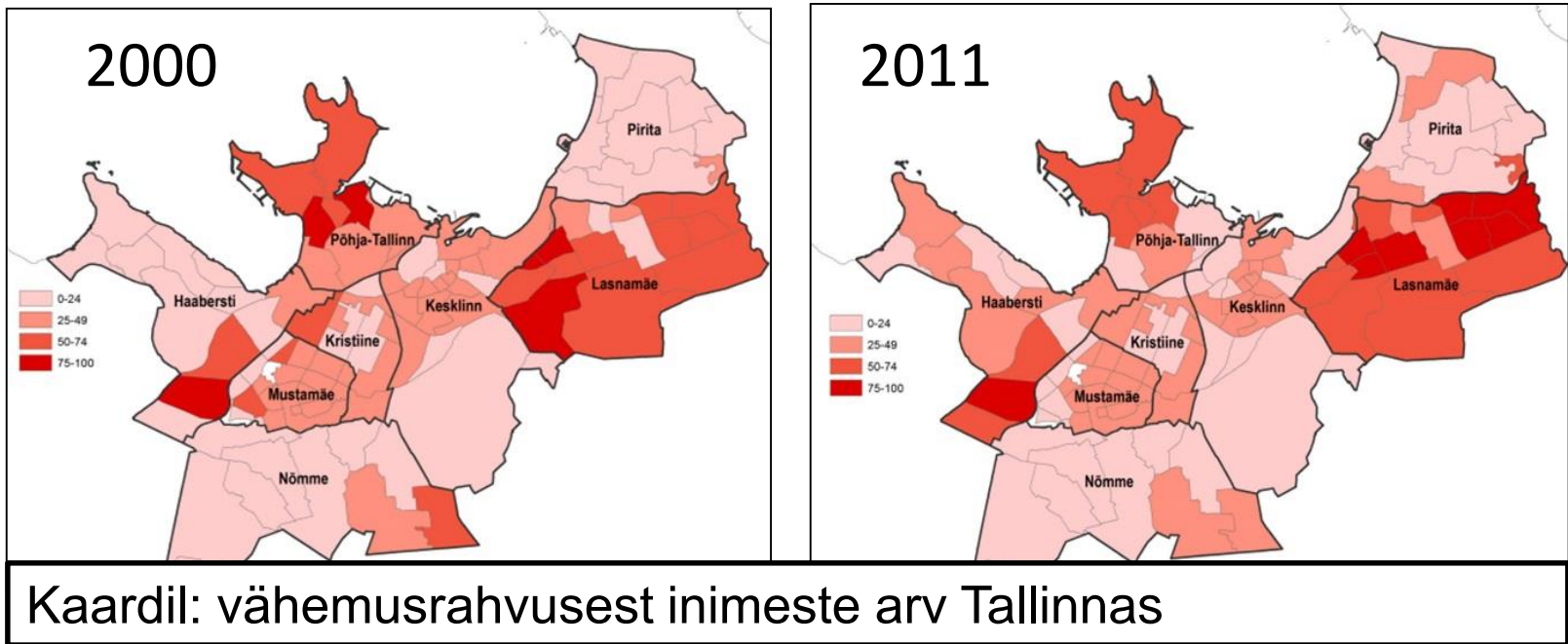
1) SOTSIAAL-RUUMILISED MUUTUSED PÕHJA-TALLINNAS



➔ Wilson, W. J. (1987) *The Truly Disadvantaged*. Chicago: University of Chicago Press.

1) SOTSIAAL-RUUMILISED MUUTUSED PÕHJA-TALLINNAS

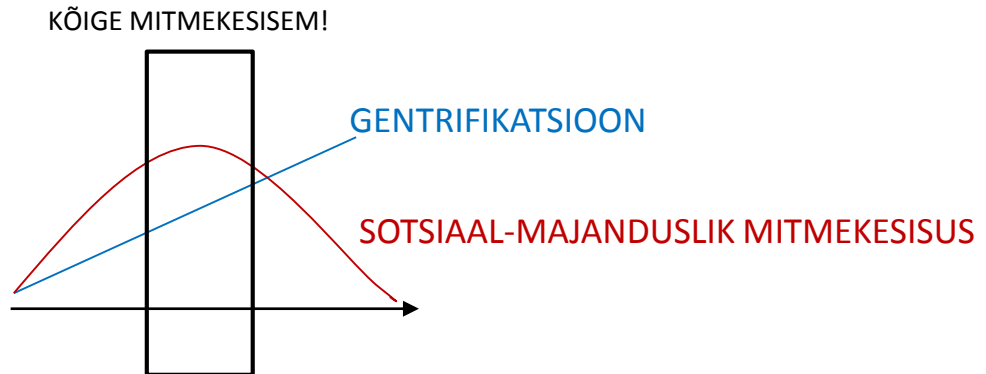
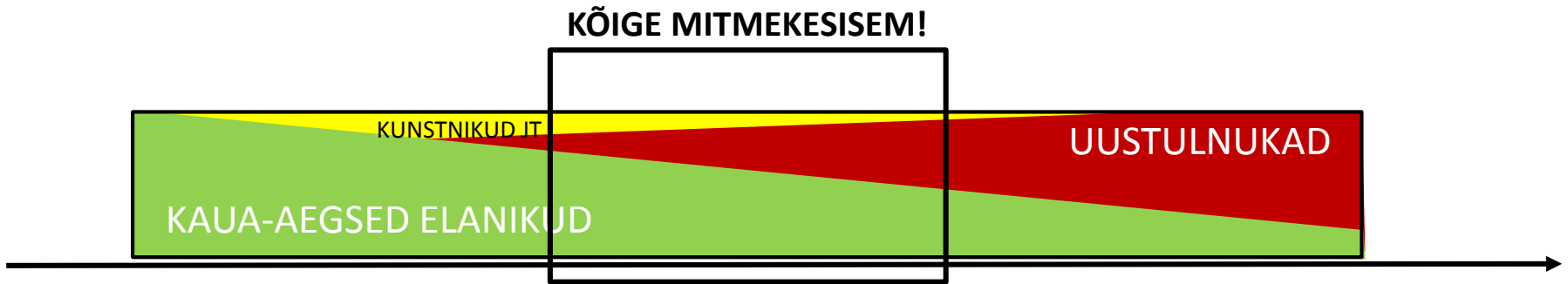
Sotsiaal-majandusliku segregatsiooni kasv Tallinnas



→ Tammaru, T., van Ham, M., Marcińczak, S., & Musterd, S. (Eds.). (2015). Socio-economic segregation in European capital cities: East meets west. Routledge.

1) SOTSIAAL-RUUMILISED MUUTUSED PÕHJA-TALLINNAS

Etniline ja sotsiaal-majanduslik mitmekesisus



2) MUUTUSED ETTEVÕTLUSKESKKONNAS

Ettevõtlusega alustamise tõmbetegurid:

- olemasolev vakantne tööstushoonestus
- kinnisvarasuhteliselt odav rendi/ostuhind
- hea asukoht
- hea ettevõtluskliima (loomelinnakud, Kalamaja)
- usk linnaosa tulevikupotentsiaali

Ka kohalik ettevõtluskeskkond võib gentrifitseeruda!

- ➔ Pastak, I, Kindsiko, E., Holvandus, J., Leetmaa, K., Tammaru, T. (2016). Fieldwork entrepreneurs, Tallinn (Estonia). Tartu: University of Tartu.
- ➔ Kindsiko, E, Pastak, I., Tammaru, T., van Ham, M. (forthcoming). Entrepreneurial gentrification of deprived neighbourhoods in Tallinn.

3) MUUTUSED AVALIKUS RUUMIS



TELLISKIVI CREATIVE CITY 1970



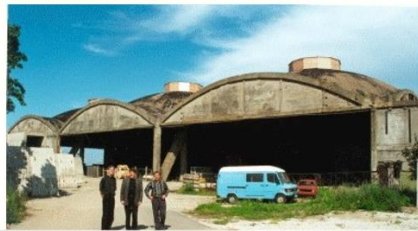
2009



2012



SEAPLANE HARBOUR 1928



1998



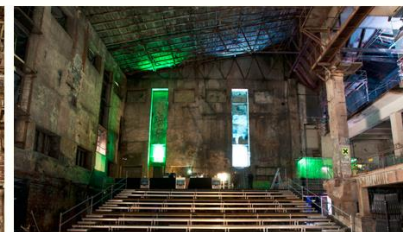
2013



TALLINN CREATIVE HUB 1930s



1990s



2013

➔ Pastak, I., Kährik, A. (2016) Impacts of culture-led flagship projects on local communities in the context of post-socialist Tallinn. *Czech Sociological Review*, 52 (6)

4) ELUKESKKONNA MUUTUSTE TUNNETAMINE

“Jaa, meil on nii huvitav elu olnud. Ma olin 18, kui siia kolisime ja ma õudsalt kartsin, sest meil olid naabriteks ikka narkomaanid. /.../ Ja naabrid olid meil kõik siuksed liht-töölised. Kes töötas õmblustsehhis, kes mujal. Siis olid ka endised vangid naabriteks. See vang küsis mu käest, et kelle ma ära tapan. /.../Me olime noored ja saime hakkama. Nüüd on inimesed vahetunud ja ei ole enam narkomaane. Need uued, need on nagu siuksed ököinimesed ja loomingu-inimesed.”

(R19, M, 43, eestlane, elanud Kalamajas ca 25 aastat)



Holvandus, J., Pastak, I., Leetmaa, K. and Tammaru, T. (2015). Fieldwork inhabitants, Tallinn (Estonia). Tartu: University of Tartu.

4) ELUKESKKONNA MUUTUSTE TUNNETAMINE

“Need on uued elanikud naudivad natukene laokil eluaset ja boheemlaslikku eluviisi. Kõik on nii vaimustuses nagu sellest, et aaah, teeme käsitsi ja ökolt. Meil on nagu see eluetapp läbi, mida nemad praegu tunnevad. /.../ Vanemat generatsiooni jääb vähemaks. Ma ei tunne ühtegi uut Kalamaja elanikku. Me ei suhtle. /.../ Uued kohvikud on toredad, aga seal ei käi see kohalik rahvas, keda mina tean. Paljud minu tuttavad on ka ära kolinud. Täna mul juba oli niuke kopp ees, onju, et ma mõtlesin, et ma tahaks veel maha müüa üldsegi selle koha.”

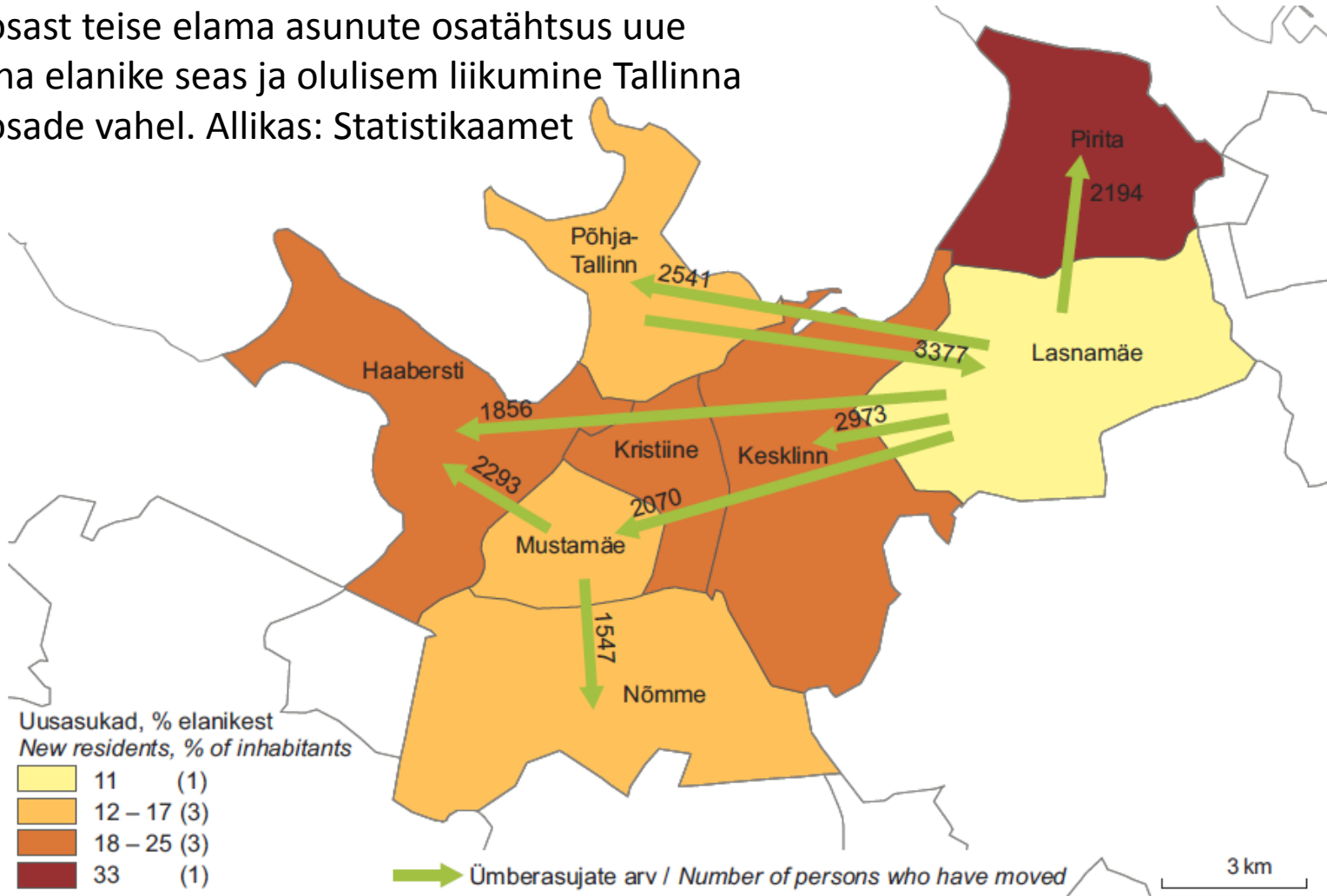
(R19, M, 43, eestlane, elanud Kalamajas ca 25 aastat)



Holvandus, J., Pastak, I., Leetmaa, K. and Tammaru, T. (2015). Fieldwork inhabitants, Tallinn (Estonia). Tartu: University of Tartu.

KOKKUVÕTVALT LÕPETUSEKS

Ajavahemikus 2000 – 2011 mõnest Tallinna linnaosast teise elama asunute osatähtsus uue elukoha elanike seas ja olulisem liikumine Tallinna linnaosade vahel. Allikas: Statistikaamet



Mina tänan!

Ingmar Pastak

Doktorant ja nooremteadur

TÜ Rände- ja linna-uuringute keskus

Geograafia osakond

Tartu Ülikool

E-mail: ingmar.pastak@ut.ee

veeb: www.cmus.ut.ee

www.urbandivercities.eu