

Nutika planeerimise võimalused ja väljakutsed Eestis: Uued lähenemisviisid

IX Tartu Planeerimiskonverents

“Julge olek planeerimises”

14.märts 2024

ESINEJAD

**Bianka Plüschke-Altöf ja
Mariia Bochkova**

Mihkel Solvak

Kadri Kangro

Ralf-Martin Soe

Mari Kirss

Peamised küsimused sessioonile

Mis on nutikas / tark erinevates kohtades?

Kes ja millised kohad on nutikasse planeerimisse kaasatud?

Kuidas teha nii, et innovatsioon oleks kaasav ja vastutundlik?



Veidi meie motivatsioonist

**#tarkmaaelu
#smartESTrurality
projektist
(2023-2027, ETAG)**



Meie #tarkmaaelu projekti meeskond

Kadri Leetmaa (projekti vastutav täitja, inimgeograafia, TÜ)

Bianka Plüschke-Altöf (inimgeograafia, maasotsioloogia,
regionaalareng, TÜ, TLÜ)

Ingmar Pastak (inimgeograafia, tark linn, TÜ)

Bradley Loewen (regionaalareng, sotsiaalne innovatsioon,
TÜ, Norra Energiaülemineku Strateegiate Keskus)

Tanel Tammet (andmeteadused, TalTech)

Triin Liin (õppimispsühholoogia, TÜ)

Kairi Kreegipuu (eksperimentaalpsühholoogia, TÜ)

Katri-Liis Lepik (sotsiaalne innovatsioon, sotsiaalne
ettevõtlus, TLÜ)

Helen Sooväli-Sepping (keskkonnasotsioloogia, TTÜ)

Kadri Kangro, doktorant (sotsiaalne
innovatsioon, TLÜ)

Mariia Bochkova, doktorant
(inimgeograafia, tark maa)

Mari Kirss, magistrant (inimgeograafia,
tark maa)

Agnes Rosenberg, magistrant
(inimgeograafia, tark maa)

Arina Nosikova, magistrant
(inimgeograafia, eakad ja keskkond)

Ülevaade projektist ... kuidas ja mida uurime

baseline
(olukorra)
uuringud

eksperimentaalne
andmete
loomine

sotsiaalse
innovatsiooni
vaatlemine

statistika
senised andmed
(nt RVTU)
senised innovatsiooni-
projektid
uurimispiirkondades

digitaalsete
lahenduste
õppimiseksperiment
grupi vanemaealistega
kogukonnauurijate
metoodika

selle projekti kui
sekkumise mõju
jälgimine



**Tark maaelu:
miks ja mida uurida?**

**TARGA ÜHISKONNA
JA KÕRVALEJÄETUSE
SEOSED**



Nutika planeerimise võimalused ja väljakutsed Eestis: Uued lähenemisviisid

IX Tartu Planeerimiskonverents

“Julge olek planeerimises”

14.märts 2024

ESINEJAD

**Bianka Plüschke-Altöf ja
Mariia Bochkova**

Mihkel Solvak

Kadri Kangro

Ralf-Martin Soe

Mari Kirss



TARTU ÜLIKOOL



Nutistumise vajadused ja mitte- vajadused maapiirkondade arengus

#Tarkmaaelu meeskond

Tartu Planeerimiskonverents
Sessioon “Nutika planeerimise
võimalused ja väljakutsed Eestis:
Uued lähenemisviisid”

14.03.2024

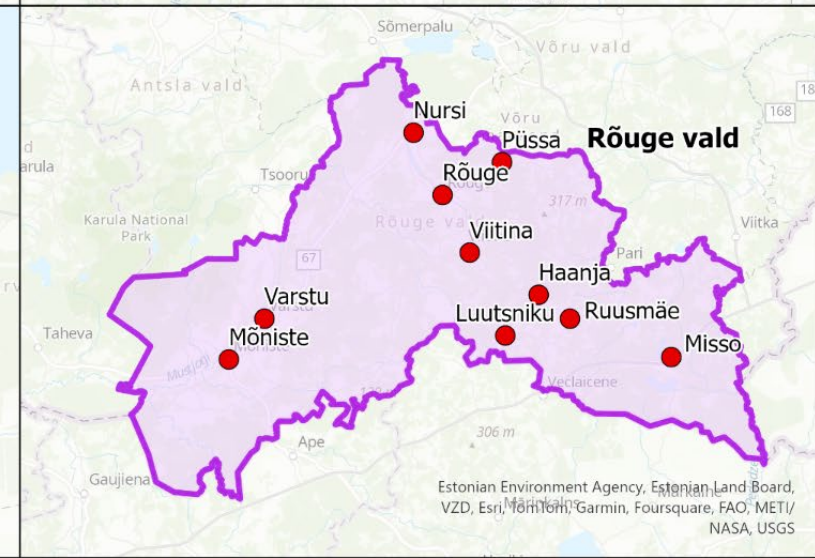
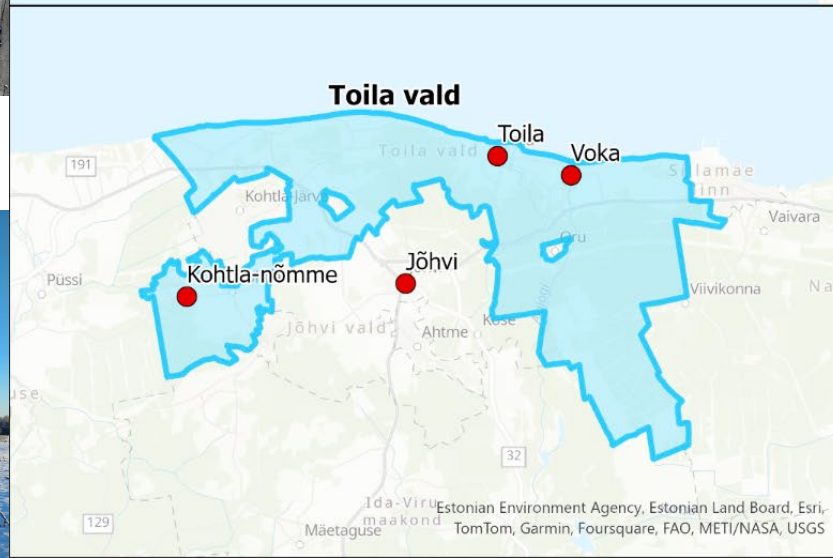


Intervjuu-uuringu valim ja metoodika



Piirkondade tutvustus

välitöö periood:
oktoober 2023 -
veebruar 2024



- ❖ **Meetodid**
 - kvalitatiivne intervjuu-uuring ja välitöö
- ❖ **Inimesed, kellel on ülevaade eakate elust ja otsekontakt nendega** (näiteks: päevakeskuse/raamatukogu töötaja, eakatega seotud vabaühenduste esindajad (MTÜ, Seltsing))
- ❖ **Inimesed, kellel on ülevaade valla arengu tegevustest, eelnevatest ja tänapäevastest nutika arenduse või innovatsiooni projektidest** (näiteks: valla esindajad, arenduskeskuste esindajad)
- ❖ **2 intervjuu kava:**
 - eakate (digi)elu
 - sotsiaalne innovatsioon ja valla areng
- ❖ **Ümarlaud** - projekti sissejuhatus; paneeldiskussioon eakate vajaduste ja kõrvalejätuse kohta targast ühiskonnast (igas piirkonnas koos valla/eakate gruppi esindajatega)

Piirkond Sektor	Raamatukogu/ päevakeskus	Vabaühenduste esindajad	Innovatsiooni- keskus	KOV esindajad	Intervjueerituid kokku	Intervjuude arv
Hiumaa	8	9	3	0	20	16
Paide	4	6	5	3	18	16
Toila	2	7	0	1	10	7
Rõuge	7	6	2	1	16	15
Kokku	28	34	12	6	80	54

Mille jaoks on plaanis kasutada intervjuu-uuringu tulemusi?

❖ Olukorra kaardistus

Millised on eakate maaelanike kõrvalejätuse teemad ja maakohtade spetsiifilised digielu aspektid

❖ Sisendid kavandatava õppimiseksperimenti jaoks

Kuidas eakad saavad digimaailmaga hakkama, kuidas nad õpivad, mis teemad nende seas rohkem huvi tekitavad

❖ Sisend sotsiaalse innovatsiooni jaoks

Mis on innovatsioon, mis sünnib just maakohtades, kuidas kogukond seda mõjutab

❖ Milline on inimeste motivatsioon või takistused digipädevuse omandamise teel

Kuidas suhtutakse digitaalsesse arengusse

❖ "Targa maa" ja nutika/targa lahenduse tähendus





Eisialgsed tulemused

Milline on “tark maa”?

Millist nutikust vajavad Eesti maakohad?

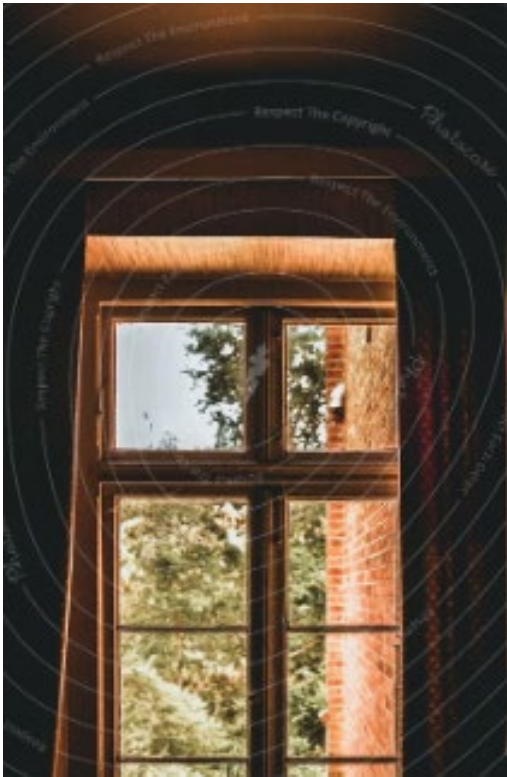
väljaspoolne vaade



Milline on “tark maa”?

Millist nutikust vajavad Eesti maakohad?

seespoolne vaade



Tark maa kui abstraktne võimalus

□ Väljaspoolne surve nutistumiseks

“Teistmoodi ei saa”

□ Tõhusad lahendused hajaasustuse ja teenuste kaugenemise kontekstis

“Tore oleks, kui nt see koduhooldus, kui seda **efektiivsemaks saada**”

□ Rahaline kokkuvõtte majanduslikult raskel ajal

“Kaudselt, me **loeme kõik raha ja eks see nutikus on ka selles mõttes**”

□ Potentsiaalselt kasulik aga pole konkreetselt teada, *kuidas* toimiks maaelu tingimustes nt projektipõhine areng, jätkusuutlikkus, digilõhe (puuduv levi, seadmed, oskused)

Tark maa kui mitte ainult digitaalne

- ❑ **Digitaalsete teenuste vajadus** hajaasustuse ja teenuste kaugenemise kontekstis
- ❑ **Digitaalsete suhtlemisvõimaluste potentsiaal** nii kohapealse elu korraldamiseks kui ka oma kaugete pereliikmetega suhtlemiseks

AGA

- ❑ Nutikad lahendused ei saagi olla ega ei soovita neid näha ainsa digitaalse lahendusena (**nutikus ≠ digitaalne**) “**See nutikus on ju tegelikult ka midagi enam. Võiks olla.**”
- ❑ **Mitte-digitaalsete alternatiivide aktiivselt ja teadlikult kasutamine** - inimlik lähenemine ja aeglane eluviis kui väärtused
“Aga ma ei vii kogu oma elu **täiesti teadlikult** sinna, et kui on võimalik alternatiiv ehk **inimlik lähenemine**, siis **eelistatan seda**”
- ❑ **Digilahenduste võlu kahtluse alla seadmine** nt efektiivsus, kasutajamugavus, turvalisus, sõltuvus
“**Helistades** saad probleemi algusest kuni lõpuni ära käsitleda”

Tark maa kui tingimata hübriidne

- **Kõrvalejätuse oht** infovoolu ja teenuste digitaliseerimise tõttu digilõhe taustal - vaja ka alternatiivseid lahendusi

“Kuuekümne seitsme aastane on tegelikult võrdlemisi noor ja tegus inimene ja tal on **keeruline hakkama saada**, kui on **kõik asjad nii digi, ja nuti..**”
- **Mitte-digitaalsed vajadused: üksildus:** “Me tahame inimesi **kodunt välja saada**”
 - Küla/Väärikate ülikooli loengu sari koosvaatamine rahvamajades ja kohalikes raamatukogudes
 - Nutikad koos mängimise võimalused kohapeal
- **Mitte-digitaalsed vajadused: iseseisvuse soov:** “Vana inimene tahab **ennast ilusasti riidesse panna ja poodi minna!**”
 - Poeskäik kui iseseisvus, pood kui kogukondlik koht, mida tahetakse alles hoida.

Tark maa kui juba olemas!

Paindlikkus ja multifunktsionaalsus



© BPIüscke-Altöf

Juba olemasolevad aga nähtamatud nutikad lahendused

- ❑ **igapäevased leidlikud lahendused:** sõitude jagamine, 'home delivery' raamatukogu pidajate poolt, erinevate projektide kombineerimine, ristkasutus
- ❑ **erinevad (sotsiaalsed) innovatsioonid:** kino- ja raamatukogubuss, kõnnijalgpall, kodukohvikute päev, päästekomando
- ❑ **kogukondlikud funktsioonid, mida targad lahendused toetavad** nt Kärdla raamatukogu pikendatud lahtiolekuajad



© Hiiu Leht



Tark maa kui nutikate lahenduste kaaslooja

- ★ **Paide:** jagamismajandus, crowdfunding
- ★ **Rõuge:** piirkonna ajaloo jäädvustamine ja teistega jagamine
- ★ **Hiiumaa:** kriisiks valmistumine ja toimetulek
- ★ **Toila:** kohalikul tasandil nõudluse ja pakkumise poole kokkuviimine (nt aednikud ja restoranid)

Mis on neist ühist?

Maakohad ja eakad mitte kui passiivsed nutikate lahenduste lõppkasutajad vaid **aktiivsed kaasloojad**

Miks ja milleks kasutada nutikaid lahendusi Eesti maakohdades?

- Nutistumine kui abstraktne võimalus nt
 - tõhusus, kokkuvõid

AGA

- **Nutistumise praktilised piirid** nt
 - digilõhe ja vananev kogukond (piiratud võimalused ja oskused minna digitaalsete lahendustega kaasa)
 - digi-miinused nagu turvalisus, sõltuvus, mitte-personaalne lähenemine (selle tõttu piiratud valmisolek digitaalsete lahendustega kaasa minemiseks)
- **Nutistumise tundlikud piirid** nt
 - kahesugune mõju sotsiaalse elule
 - ankur-institutsioonide tähtis roll



OOTUSED RAAMATUKOGULE

ALATI
AVATUD



LIHTNE
JA MUGAV

LUGEMISKLUBID JA
RINGID
IGALE
VANUSELE



KOOSTÖÖ
KOOLI JA
LASTEAIAGA



ELIVESAARLASTE PERED

E-RAAMATUD

ÜLE-RIIGILINE
KOOSTÖÖ

KOVISE EI JAKSA

KAUGTÖÖ
KONTOR

KIIRE WIFI,
PRIVAATNE
JA
HUBANE

SOTSIAALNE
KESKUS
(ERITI MAAL)



MOTIVEERITUD TÖÖTAJA
NORMAALNE PALK

KOOSTÖÖ TEISTE VALLA HALLATAVATE ASUTUSTEGA

©Ajaleht

“Raamatukogu”

1/2023

Miks ja milleks kasutada nutikaid lahendusi Eesti maakohades?

SELLE ASEMEEL

Nutikad lahendused kui kogukondliku elu ja kohapealsete lahenduste võimendajad

KUIDAS?

- digi-koolitused
- turu-välised lahendused
- vajaduspõhine lähenemine
- koosloomeprotsesside toetamine
- ja ...



Vajalik	Huvitav	Inspireeriv :)
Avaliku sektori teenused (e-riik, vald, sotsiaalhoolekanne, tööhõive ja pension)	Meelelahutus (aiandus, kokandus, mängud, käsitöö)	Kriisideks valmistumine ja toimetulek
Erasektori teenused (pangandus, e-kaubandus)	Suhtlus (piltide jagamine, õnnitluskaardid)	Piirkonna ajaloo jäädvustamine ja jagamine
Liikuvus (ühistransport, nõude-põhisus, sõidude jagamine)	Haridus (keeleõpe, loengusarjad, virtuaalsed muuseumituurid)	Jagamismajandus
E-kodu (tervis, turvalisus, energiakokkuvõid)	Liikumine (sport, liikumis-äpid, virtuaalsed võistlused)	Kohalike initsiatiivide koosrahastamine
Tervis ja heaolu (patsiendiportaal, arstide kättesaadavus, e-apteek, nõustamine)		Kohaliku pakkumise ja nõudluse kokkuviimine (nt aiasaadused)
Ettevõtlikkus (projektitaotlused, turundus)		"Kaebupunnide" äpp ;)
Suhtlus (kohaliku elu korraldamine, perega ühenduses püsimine)		Võrokeelsete luuletuse konkurss
Informatsioon (ajakirjandus, valla info)		
Haridus (üldharidus, huviharidus, koolitused)		

Aitäh!

tarkmaaelu.ee

[#smartESTrurality](https://twitter.com/smartESTrurality)

pluschke@ut.ee

mariia.bochkova@ut.ee

kadri.leetmaa@ut.ee



Tark maaelu on Eesti Teadusagentuuri poolt rahastatud uurimisprojekt, kus löövad kaasa teadlased Tartu Ülikoolist, Tallinna Ülikoolist, Tallinna Tehnikaülikoolist ja Norra Trondheimi teadus- ja tehnoloogiaülikoolist.