




Tartu Regiooni Energiaagentuur  
Tartu Regional Energy Agency

smar+  
en.  
ci+y

# Integreeritud energiaplaneerimine

Martin Kikas  
Energiaasjatundja  
TREA juht

A large, stylized blue house icon with a white window, serving as a background for the text.

Integreeritud energiaplaneerimine  
on kõigi energiasüsteemi tegurite  
**korrakindel** analüüs

Energiat ei tarbi hooned, vaid **inimesed!**



A satellite night view of Europe, showing the continent illuminated by city lights against a dark background. A large, red, rectangular stamp is overlaid diagonally across the image, containing the text "ENERGIA SÖLTILÁNE" in a bold, sans-serif font. The stamp is tilted at approximately 30 degrees clockwise from the horizontal.

**ENERGIA SÖLTILÁNE**

# Trendid energiamajanduse planeerimises:

Energiapööre

Monopolid vs. jagamismajandus

IKT areng, nutirevolutsioon

Nõuduspõhine tarbimine

Kaasav valitsemine

Tarbijate ootused

# Energiaplaneerimise eesmärgid

## Keskkonnaalased

- Energiaallikate mitmekesisus
- Keskkonnamõjude vähendamine
- TERVISELE mõju vähendamine

## Sotsiaal- majanduslikud

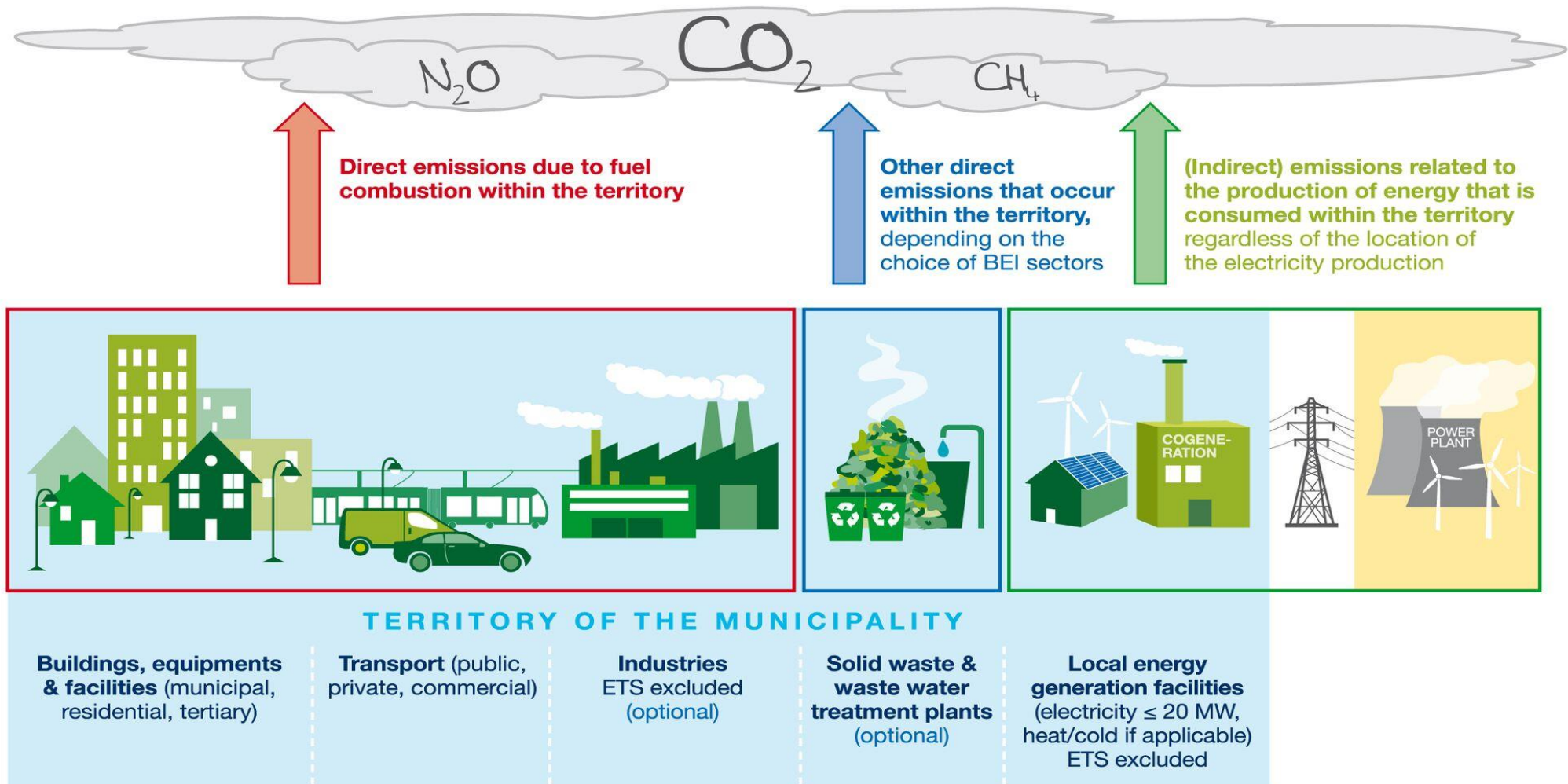
- Tarnekindlus
- Energiakulude vähendamine, teadlikum tarbimine
- Töökohtade loomine

## Majanduslikud

- Energiatõhusus
- Ligipääs energiavõrkudele
- Kogukondlik energiamajandus

# Energiaplaneerimine, SECAP

## Säästva energia ja kliimameetmete tegevuskava (SECAP) ja heite (CO<sub>2</sub> lähteinventuur)



# Linnapeade Pakt – kliima- ja energiateemad

Linnapeade pakt on üleeuroopaline liikumine, mis koondab kohalikke omavalitsusi, kes võtavad vabatahtlikult kohustuse **suurendada energiatõhusust ja kasutada** oma territooriumil **taastuvaid energiaallikaid**.

Paktile allakirjutanute siht on saavutada ja ületada 2030. aastaks Euroopa Liidu eesmärk vähendada CO<sub>2</sub> heitkoguseid 40%

Eestist liitunud: Tallinn, Tartu, Rakvere, Jõgeva, Rõuge

## Covenant community



**7,755**  
Signatories



**184**  
Supporters



**208**  
Coordinators



**53**  
Countries



**252,629,868**  
Inhabitants



# Väljakutsed energiamajanduse planeerimisel:

Transpordivoogude juhtimine

Hoonete energiatõhusus

Kaugkütte ja -jahutus

Energiasalvestamine

Tarbimise juhtimine

# Väljakutsed energiamajanduse planeerimisel:

Kogukondlik energiatootmine

Nõudluspõhine tarbimine

Tarbija teadlikkus

IKT kasutamine

Kaasamine

Andmed

# Kogukondlik energiamajandus

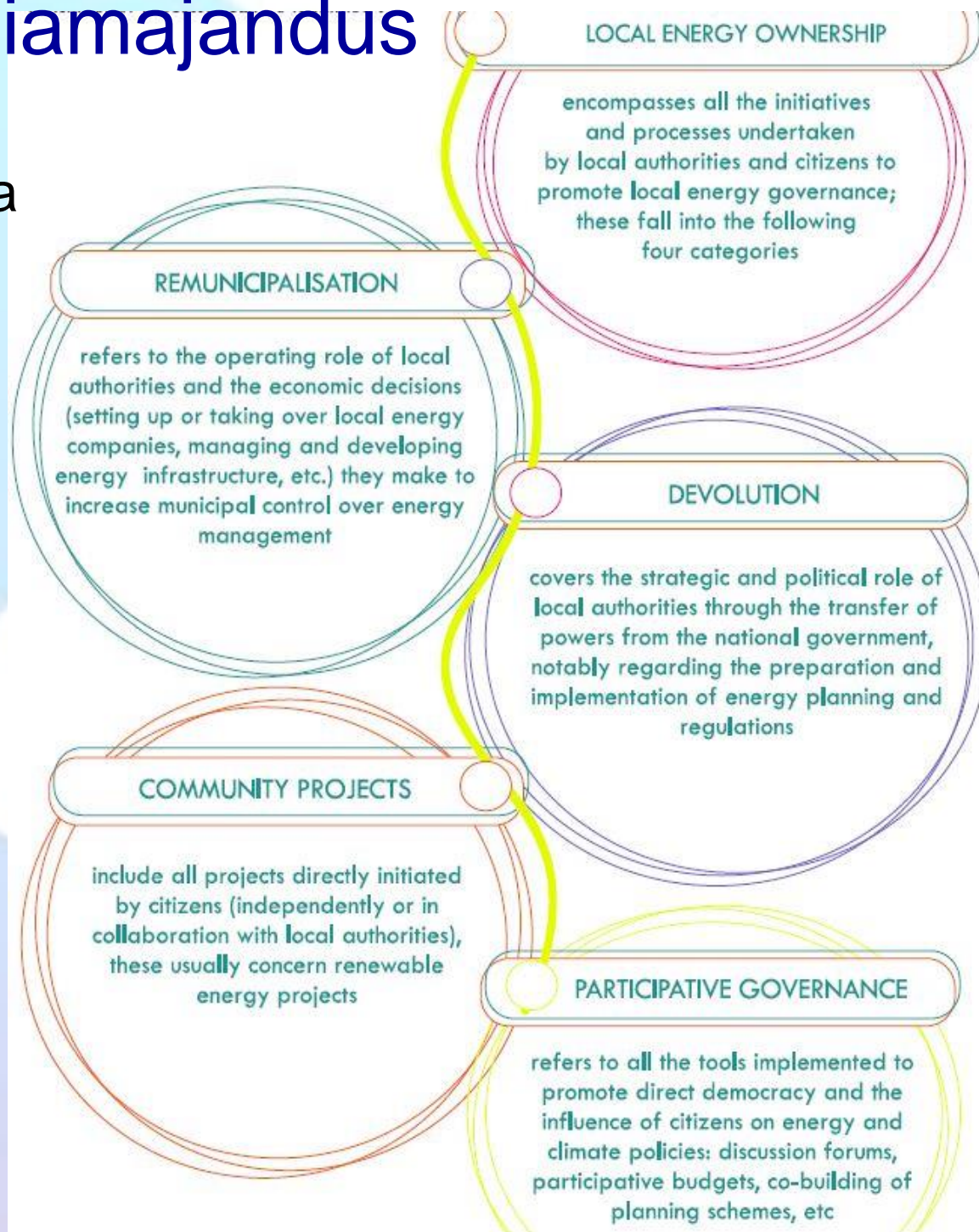
Neli võimalust muuta energiaettevõtted kogukonna huvidele vastavaks:

**Munitsipaliseerimine**

**Energiaühistud**

**Kaasav valitsemine  
energiasektoris**

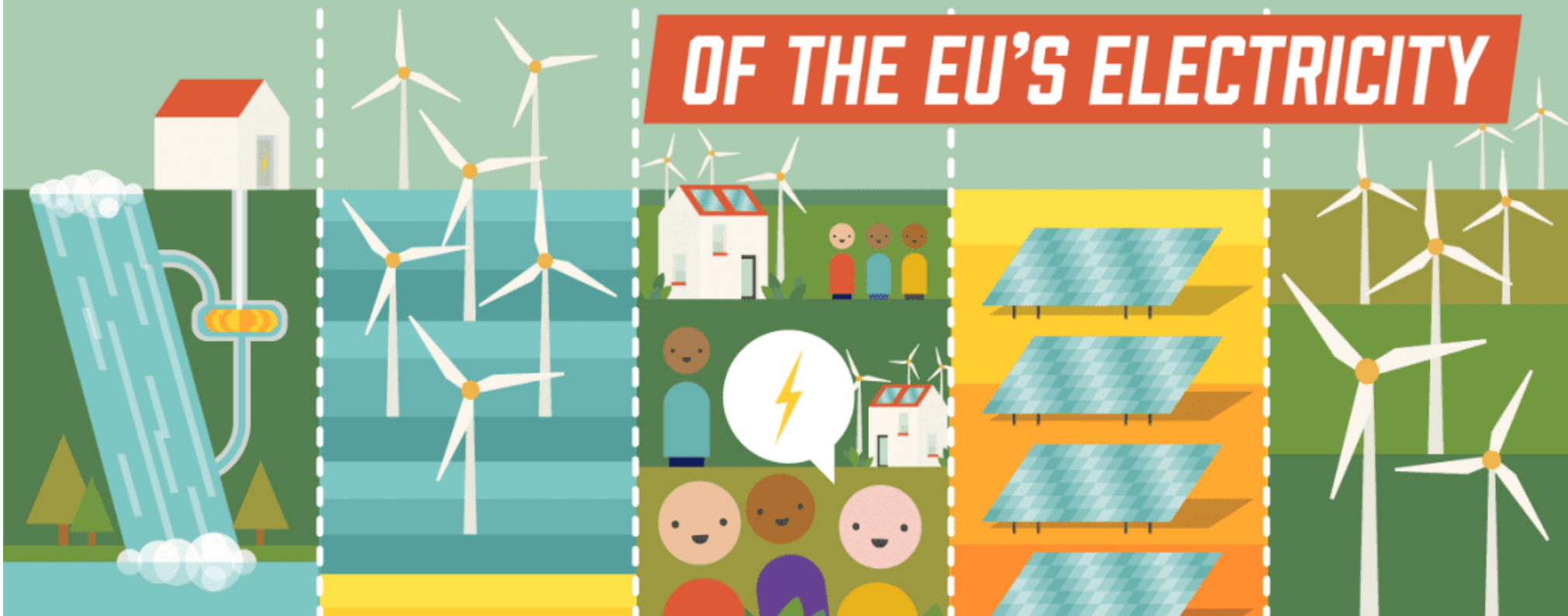
**Riigi rolli ja võimekuse  
osaline ülevõtmine KOV  
poolt energiapoliitika  
kujundamisel ja  
elluviimisel**



**BY 2050**

**PEOPLE** COULD ⚡ **PRODUCE 45%**

**OF THE EU'S ELECTRICITY**



[https://www.cedelft.eu/publicatie/the\\_potential\\_of\\_energy\\_citizens\\_in\\_the\\_european\\_union/1845](https://www.cedelft.eu/publicatie/the_potential_of_energy_citizens_in_the_european_union/1845)

# Tartu linna säästva energiamajanduse kava 2020

Visioon:

„Tartus on tervislik ja kvaliteetne elukeskkond, kus on soositud energiatõhusad lahendused ja taastuvenergia kasutamine ning tartlased ise on energiateadlikud ja käituvad energiasäästlikult“.

Strateegilised eesmärgid saavutatakse **teadlikuma** **tarbimise** ja teedrajavate **nutikate lahenduste** sümbioosina.

# Andmed!

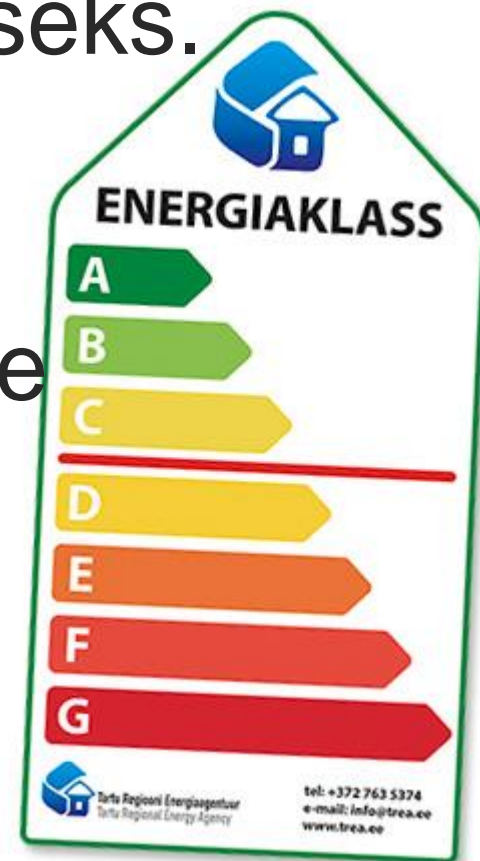
Andmeid vajame otsuste tegemiseks.

Andmete üleküllus, töötlemine

Mõõtmine

Kvaliteet

Õige ja optimaalne indikaatorite valik

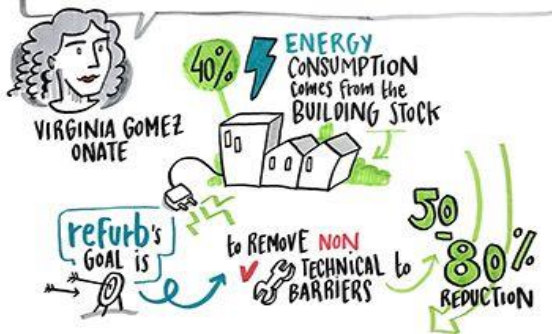


# TÄNAN KUULAMAST!

Martin Kikas  
Energiaasjatundja  
TREA juht



## COACHING the HOMEOWNER



## BRIDGING SUPPLY & DEMAND together



## BUSINESS MODELS and VALUE CREATION



## CREATING a MARKET FOR DEEP ENERGY RENOVATION



## The HOLISTIC REFURB APPROACH

