

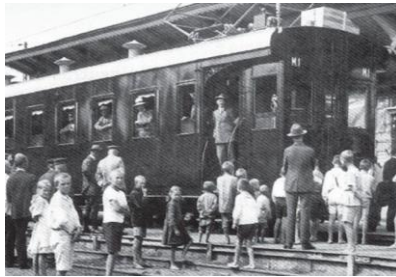


Elektritranspordi areng ja perspektiiv Eestis

Marko Viiding, Ph.D.

Elektrilevi elektritranspordi teenuste juht

Eestis on elektritransporti kasutatud juba 95 aastat



Elektrirong aastast 1924



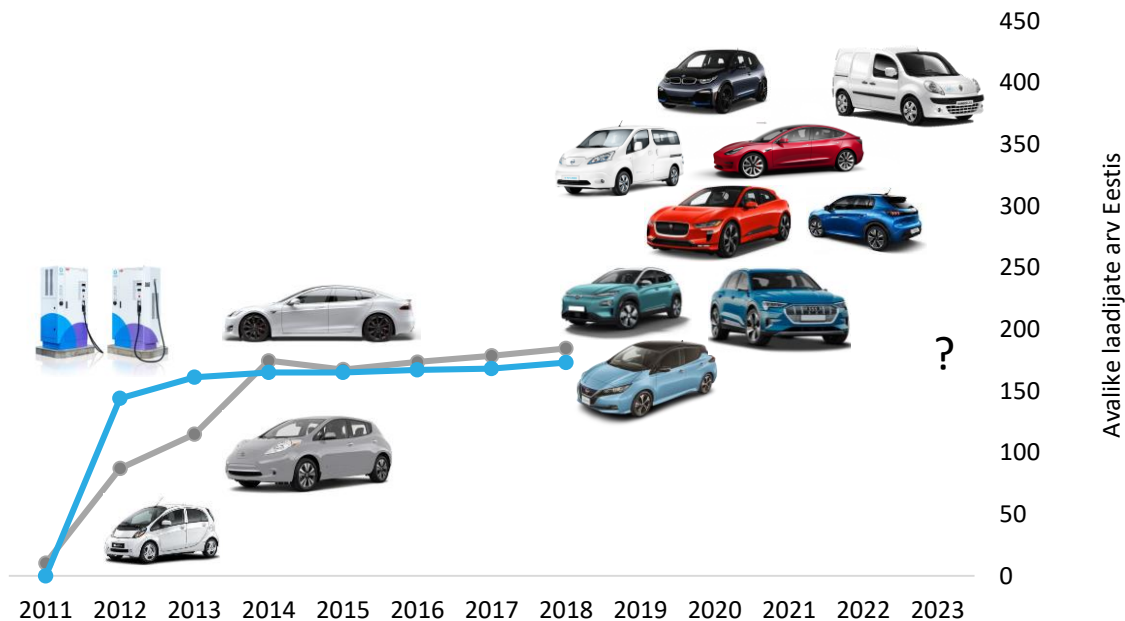
Elektritramm aastast 1925



Elektribuss aastast 1965

... samas kui akudel töötavate elektriautode võidukäik jäi lühikeseks

2012.aastal sai Eestist esimene riik maailmas, millel on üleriigiline kiirlaadimistaristu ... ja siis jäid asjad seisma

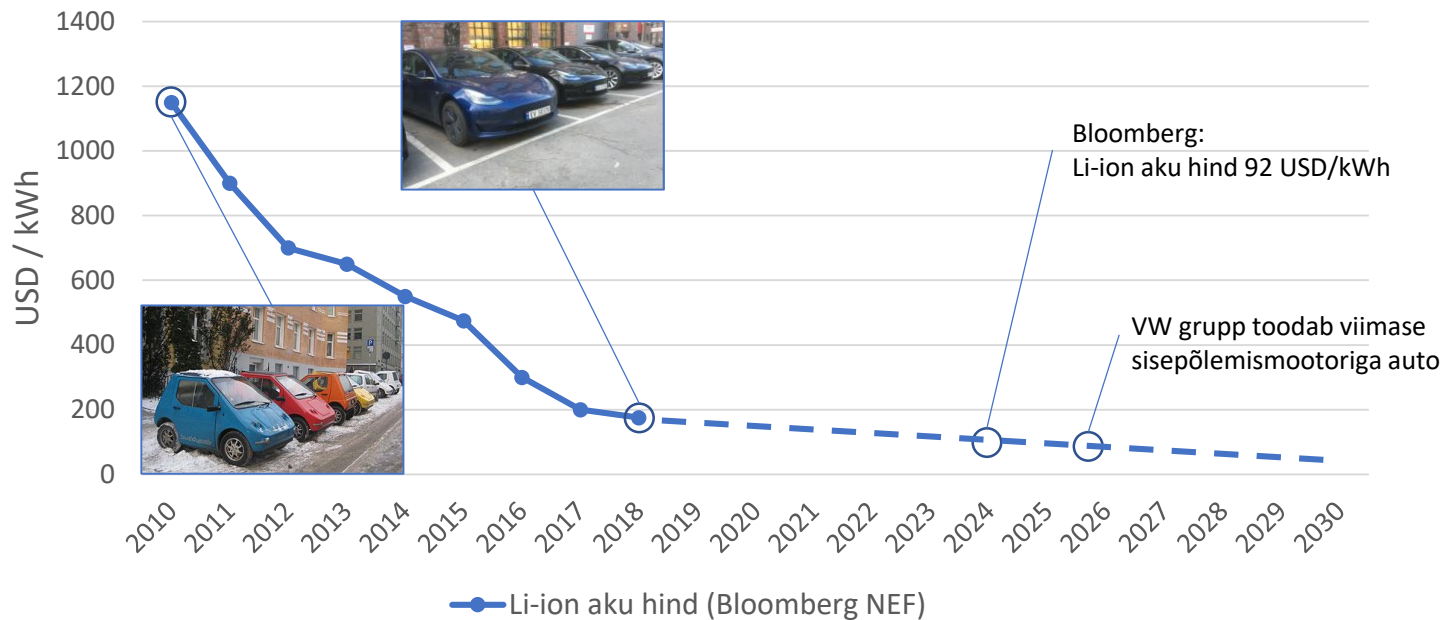


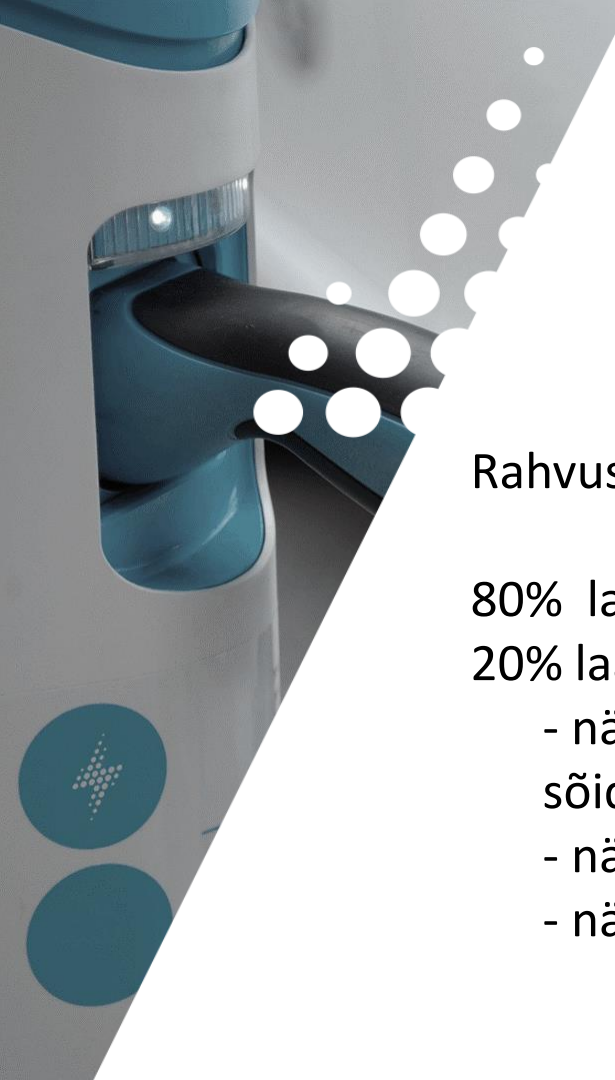


Elektriautode massitooteks saamine sõltub:

- 1. Akutehnoloogia arengust
(me ei saa mõjutada)**
- 2. Laadimisinfrastruktuuri arengust
(me saame mõjutada)**

Akude hind on langenud 9 aastaga 7 korda ja jätkab langust





Elektriautosid saab „tankida“ kõikjal kus on võrguühendus, kuid autoomanikule kõige mugavam on teha seda asukohas, kus tal nagunii toimetada on vaja.

Rahvusvaheline konsultatsioonifirma McKinsey:

80% laadimistest tehakse kodus (või tööl)

20% laadimistest tehakse avalikus laadijas

- näiteks kui auto on pidevalt sõidus (taksod, sõidujagamisteenuse pakkujad)
- näiteks kui tööl ei saanud autot täis laadida
- näiteks reisil olles

20:80 printsiip:
Avalikkusel on vaja kindlustunnet, et alati on kuskil lähedal igaks juhuks ka avalik laadija

Elektriautode laadimine: mis on täna?



Kodulaadijad
3 ... 7 kW



Poolkiired laadijad
7 ... 22 kW



Kiir- ja ülikiirlaadijad
50 ... 175 kW

Elektriautode laadimine: mis on juurde tulemas?



Bussilaadijad
150 kW



Tänavalaadijad
3 kW



Korterelamute
lahendused?

Millega arvestada planeerimisel?

- Autolaadijad on tulevikus „iga nurga“ peal: iga maaomanik võib tekitada laadimiskoha, ostes vähevõimsa laadija ja tagades 10...16A võrguühenduse (kui autot laetakse ainult öösel, pole võimsust juurde osta vaja)
- Populaarsematesse kohtadesse (teeäärsed puhkealad, kaubanduskeskused) tekivad mitmeid laadijaid koondavad „laadimisjaamad“, kus on vaja ehitada välja suured liitumisvõimsused (2000 A) ja sõlmida pikaajalised maakasutuslepingud
- Maaomanikeks on nii täna kui ka tulevikus lisaks kontorihoonete valdajatele ka KOV-d (avalikud parklad, tänavaäärsed alad), tanklaketid, kaubanduskeskused...
... ja ilmselt ka mingi arv korteriühistuid. Igaühele oma.



Tulevik on elektriline!

Marko.Viiding@elektrilevi.ee

ELMO avalikud kiirlaadijad katavad alates 2013.aastast kõik Eesti kõik nurgad

