



KESKKONNAAMET

Looduskaitse ja planeerimine - probleemid ja kitsaskohad

Kaili Viilma

Keskkonnaamet

Lõuna regiooni looduskaitse juhtivspetsialist

03.11.2016

Peamised probleemsed valdkonnad...

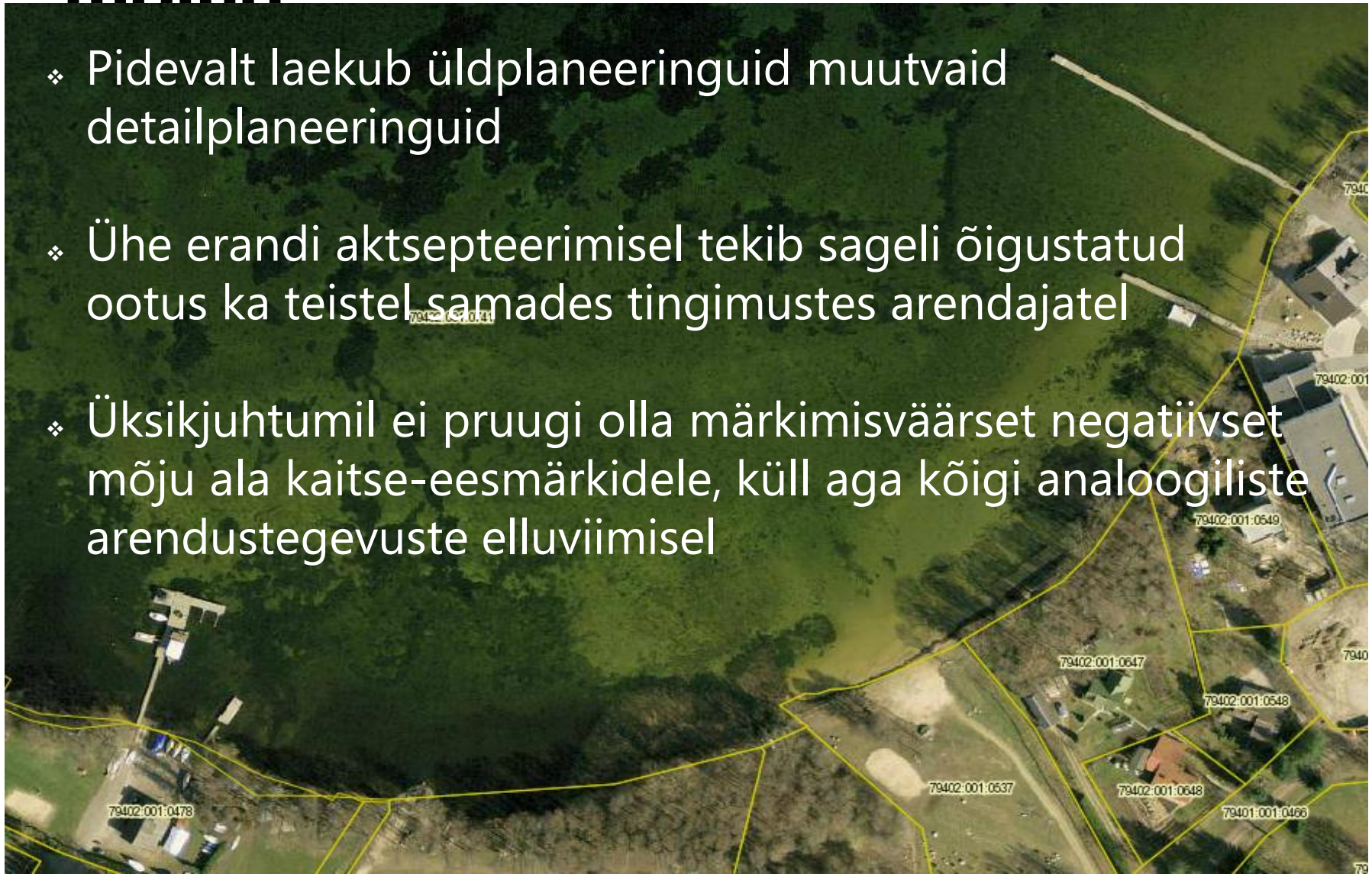
- ❖ Lokaalne planeeringutegevus ehk üksiksplaneeringute kumulatiivsed mõjud
- ❖ Ranna ja kalda kaitse
- ❖ Maastikukaitse (maastikupilt)
- ❖ Loodusalade sidususe tagamine
- ❖ Erakordsed esmakordsed rajatised

Õiguskaitse tõlgendamise



Lokaalne planeeringutegevus ehk üksikplaneeringute kumulatiivsed mõjud

- ❖ Pidevalt laekub üldplaneeringuid muutvaid detailplaneeringuid
- ❖ Ühe erandi aktsepteerimisel tekib sageli õigustatud ootus ka teistel samades tingimustes arendajatel
- ❖ Üksikjuhtumil ei pruugi olla märkimisväärset negatiivset mõju ala kaitse-eesmärkidele, küll aga kõigi analoogiliste arendustegevuste elluviimisel



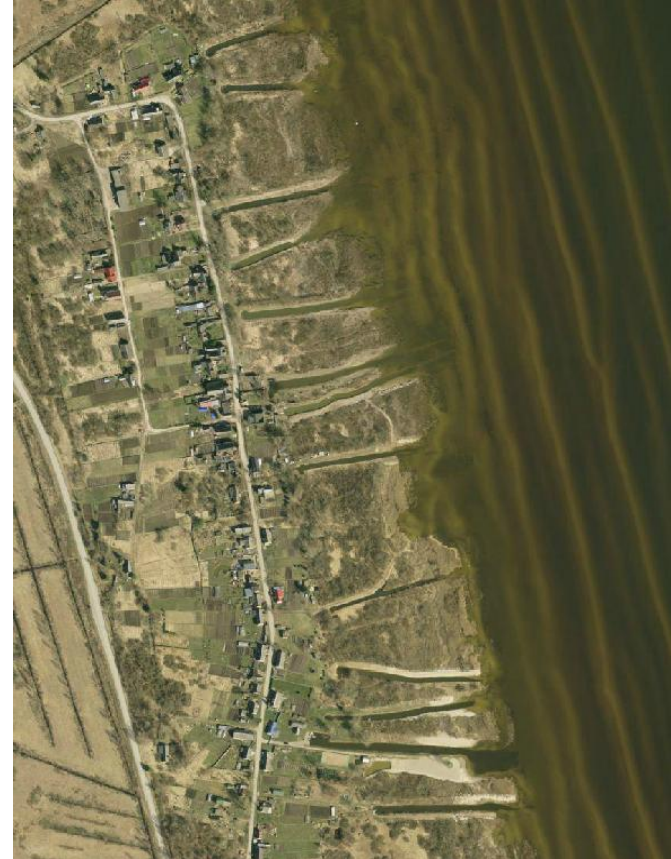
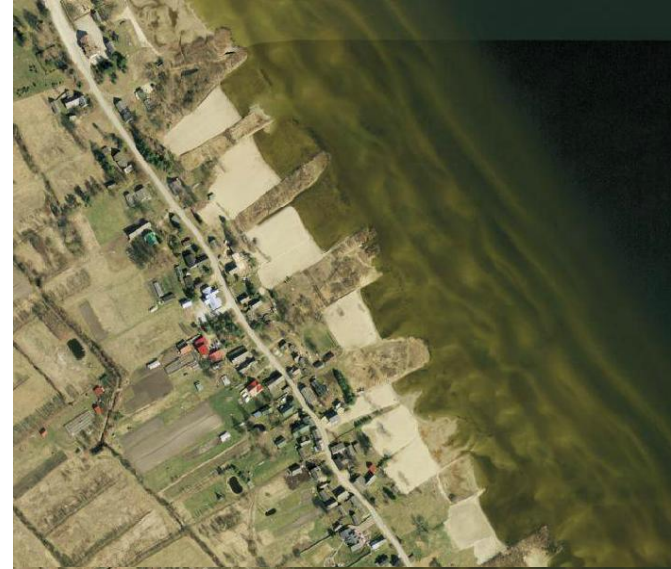
Maastikukaitse

- ❖ Maastiku ilu on vaataja silmades ning alati subjektiivne (puuduvad absoluutselt objektiivsed mõõdikud)
- ❖ Lahendusi on sageli mitu – leevendusmeetmed? Objektide paigutus?
- ❖ Maastik on muutuv ja seda ei saa konserveerida (erakordsed rajatised)
- ❖ Mõned tugeva mõjuga rajatised ei ole planeeringute objektid (n: piirded ja hekid haj



Ranna ja kalda kaitse

- ❖ Ranna ja kalda jaoks on alati parem planeeringu olemasolu – mida ulatuslikum, seda parem
- ❖ Enamus randa ja kallast kahjustavaid ehitisi on tehtud ilma planeeringute ja ehituslubadeta ehk ebaseaduslikult (n: kanalid)
- ❖ Ranna ja kalda ehituskeeluvööndite (NB! üleujutusala) ja erandite tõlgendamise on üks kõige keerulisemaid planeeringu



Loodusalade sidususe tagamine

- ❖ Mistahes tasemel (katastriüksus, vald, teemaplaneering, maakond) naaberalade planeeringuid ei seota sageli üksteisega (v.a. kommunikatsioonid)
- ❖ Kommunikatsioonide jm ehitiste kavandamisel ei arvestata loodusalade sidususe vajadusega – takistatakse loomade vaba liikumist, muudetakse veerežiimi jms.
- ❖ Arendusalade vahele ei jäeta piisavalt rohealasad, mis toimiksid rohevõrgustikuna, pakuksid ökoloogilisi teenuseid ja leevendaksid arendustegevuse negatiivseid mõjusid

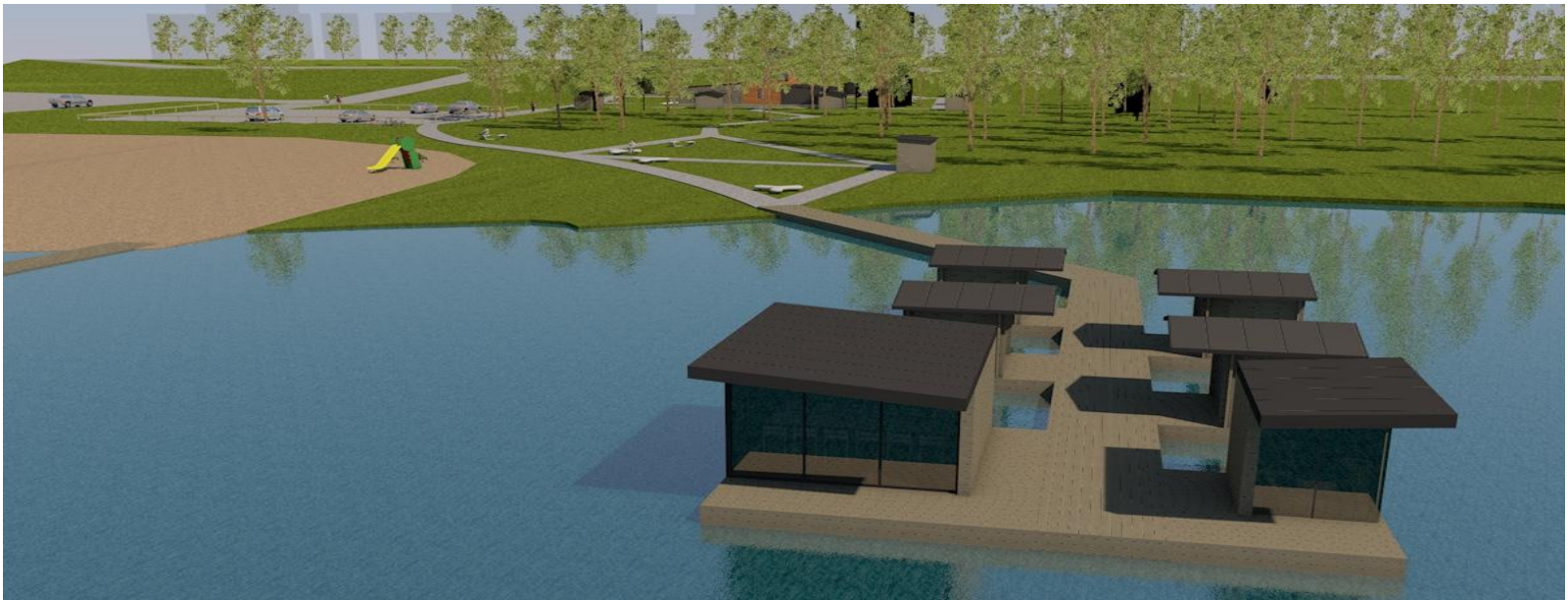
Erakordsed rajatised

- ❖ Ei ole reegleid, kuidas lahendada / menetleda erakordsete rajatiste püstitamise soove (N: roost ja klaasist ujumajad, vaatetornid, kunstilised arhitektuurivormid, seikluspargid, meelelahutusrajatised jms.)
- ❖ Riikliku tähtsusega ehitised (riigikaitseelised rajatised) võivad vastuollu minna üle-euroopalise tähtsusega



Õigusaktide tõlgendamise probleemid

- ❖ Kus on ehituskeeluvöönd ja kus mitte – üleujutusala ja lammimullad?
- ❖ Mis on ehituskeeluvööndi erandid – mis on veeliiklusrajatis? varem väljakujunenud ehitusjoon? kalda kindlustusrajatis? supelranna teenindamiseks vajalik rajatis? sadamaehitis ja veeliiklusrajatis (NB! kanal seda ei ole!)? ranna kindlustusrajatis?





KESKKONNAAMET

Aitäh!

Kail Viilma

kail.viilma@keskkonnaamet.ee