



Valga linna üldplaneeringu 2030+ stsenaariumid

Lenna Hingla



Kolm stsenaariumit arengusuuna valikuks

Töö käigus koostati kolm stsenaariumit, mis pidid aitama välja selgitada parima võimaliku suuna Valga linna ruumiliseks arenguks üldplaneeringu koostamisel

STSENAARIUM 1 - praeguse trendi jätkumine

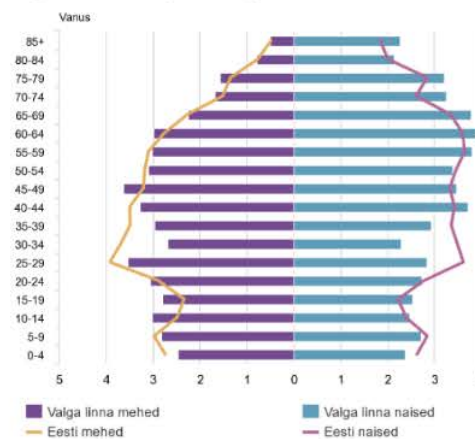
STSENAARIUM 2 - linnaruumi kohandamine kahanemise tingimustele

STSENAARIUM 3 - linnaruumi "kokkutõmbamine"

Stsenaariumid põhinevad rahvastiku ja elamufondi statistilistel andmetel ja nende andmete põhjal tehtud prognoosidel

Kõigis kolmes stsenaariumis on sarnaselt kirjeldatud Valga linnakeskuse ja Tambre suvilapiirkondade arengut

Valga linna rahvastikupüramiid, 1. jaanuar 2016



Allikas: Statistikaamet

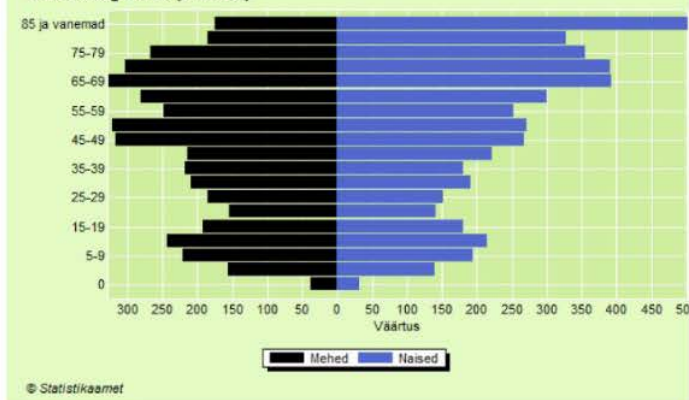
VALGA VALD

Valga valla rahvastikupüramiid, 1. jaanuar 2019



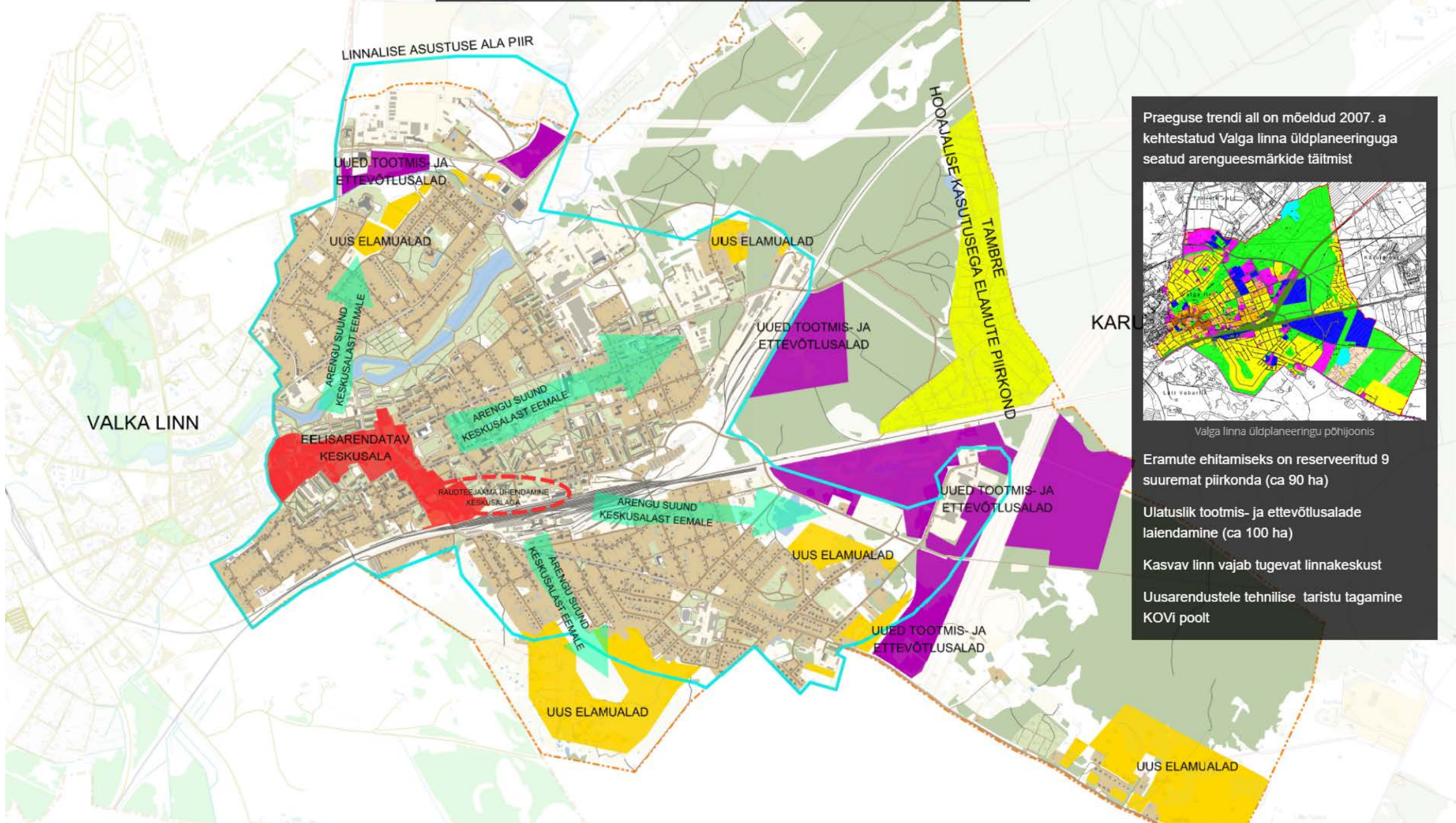
Allikas: Statistikaamet

RV092: PROGNOOSITAV RAHVAAARV (ALUSEKS 1. JAANUARI 2012 RAHVAAARV)
--- Sugu, Vanuserühm.
2040, „Valga linn. (Väärtus)

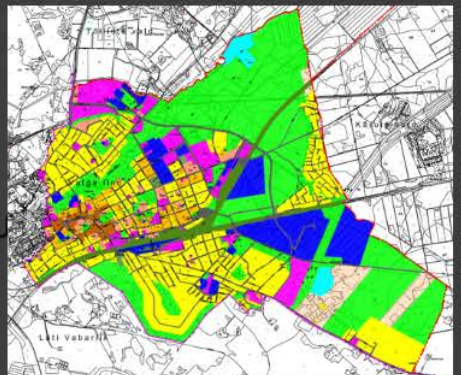


© Statistikaamet

STSENAARIUM 1 - praeguse trendi jätkamine



Praeguse trendi all on mõeldud 2007. a kehtestatud Valga linna üldplaneeringuga seatud arengueesmärkide täitmist



Valga linna üldplaneeringu põhijoonis

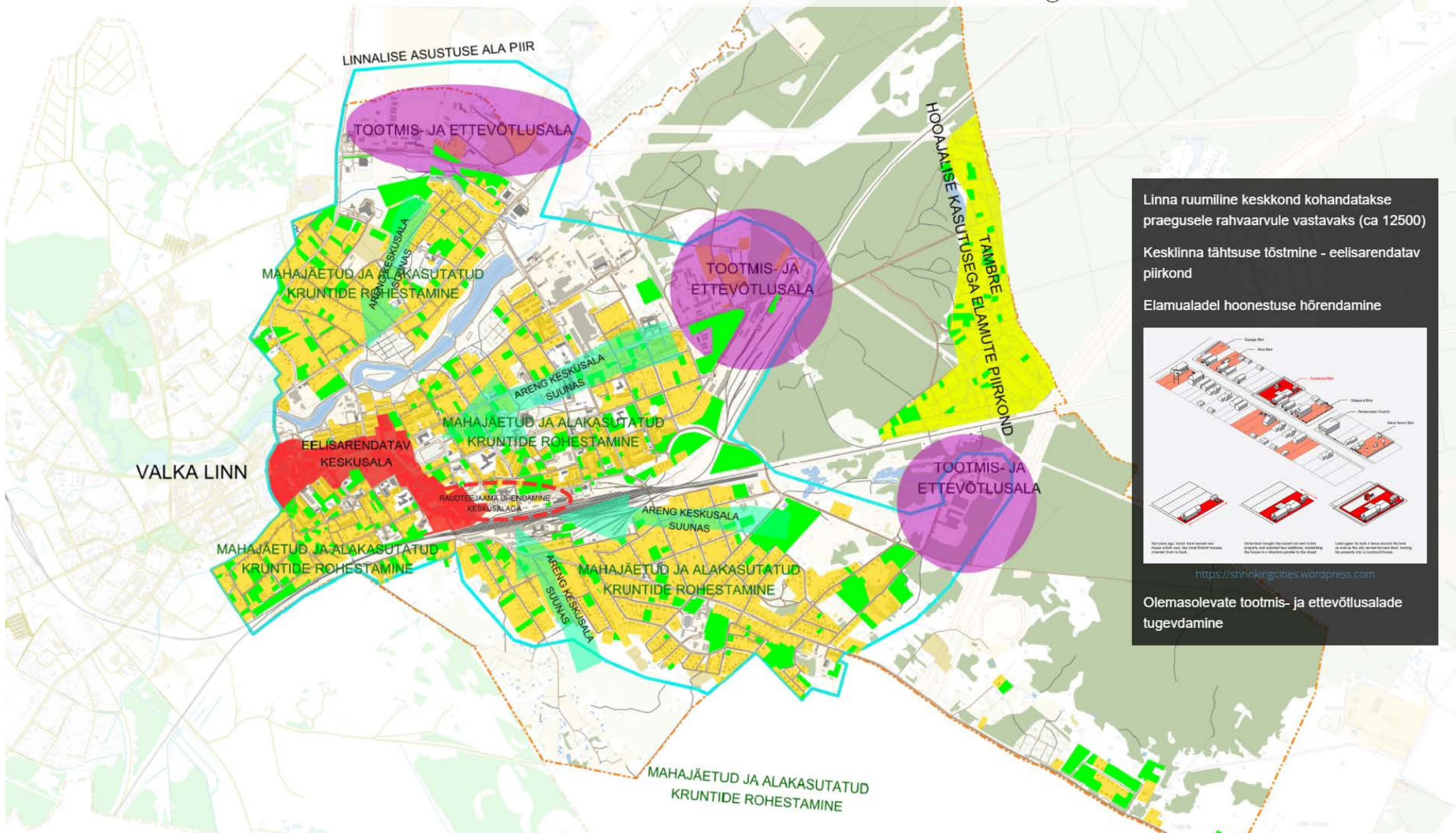
Eramute ehitamiseks on reserveeritud 9 suuremat piirkonda (ca 90 ha)

Ulatuslik tootmis- ja ettevõtlusalade laiendamine (ca 100 ha)

Kasvav linn vajab tugevat linnakeskust

Uusarendustele tehnilise taristu tagamine KOVI poolt

STSENAARIUM 2 - linnaruumi kohandamine kahandamise tingimustele



Linna ruumiline keskkond kohandatakse praegusele rahvaarvule vastavaks (ca 12500)

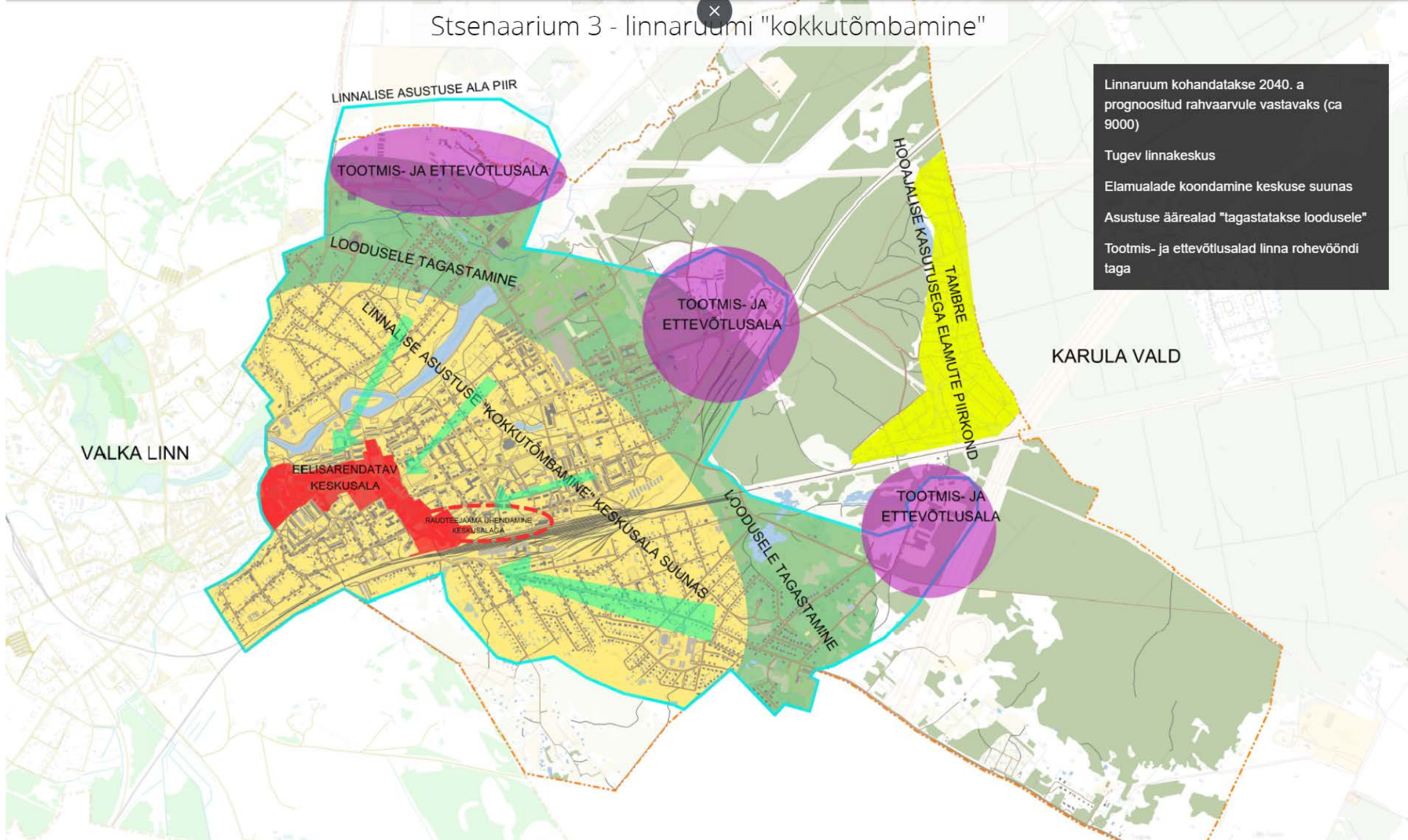
Kesklinna tähtsuse tõstmine - eelisrendatav piirkond

Elamualadel hoonestuse hõrendamine

<https://shrinkingcities.wordpress.com>

Olemasolevate tootmis- ja ettevõtlusalade tugevdamine

Stsenaarium 3 - linnaruumi "kokkutõmbamine"



Linnaruum kohandatakse 2040. a prognoositud rahvaarvule vastavaks (ca 9000)

Tugev linnakeskus

Elamualade koondamine keskuse suunas

Asustuse äärealad "tagastatakse loodusele"

Tootmis- ja ettevõtlusalad linna rohevööndi taga



Linnaruum täna

LINNAKESKUS



Valga linnakeskuse Riia tn 5 hoone 2016 ja 2018





Vabaduse tn 13 koolihoone (foto detailplaneeringust, Kobras AS ja visualiseering eskisprojektist, SIA "Lauder Architects")

ELAMUALAD



Vabaduse tn 13 koolihoone (foto detailplaneeringust, Kobras AS ja visualiseering eskisprojektist, SIA "Lauder Architects")

ELAMUALAD



Vaade Vahtra tänavale (allikas: Lõuna-Eesti Postimees, Valga Muuseum, Valga Vallavalitsus)



Lüngad elamualadel (allikas: Valga Vallavalitsus)



Vaade Vahtra tänavale (allikas: Lõuna-Eesti Postimees, Valga Muuseum, Valga Vallavalitsus)



Lüngad elamualadel (allikas: Valga Vallavalitsus)

TOOTMIS- JA ETTEVÕTLUSALAD



Tootmis- ja ettevõtlusalade juurdepääsetavuse parandamine (allikas: Valga Vallavalitsus)

Lenna Hingla
Valga Vallavalitsus
lenna.hingla@valga.ee

