

# ***himmalahor***

K Ü M M E A A S T A T

***Vahekasutus linnas: ruumiringluse võimalused ja piirangud  
Keiti Kljavin/ Kaija-Luisa Kurik***





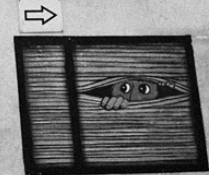
*linmalabor*

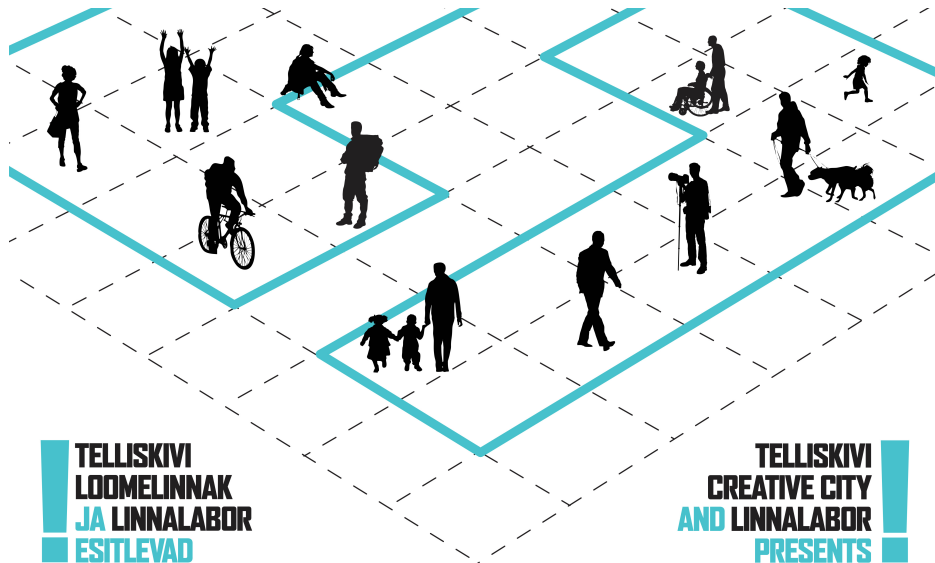


ESTONIAN  
ACADEMY OF ARTS  
Faculty of Architecture

FRIEDRICH  
EBERT  
STIFTUNG

What are the STRATEGIES for temporary use?  
How to PRESERVE architectural heritage?  
How to bring right PEOPLE together?





TELLISKIVI  
LOOMELINNAK  
JA LINNALABOR  
ESITLEVAD

TELLISKIVI  
CREATIVE CITY  
AND LINNALABOR  
PRESENTS

# KASUTU VACANT LINN? CITY

SEMINAR LINNARUUMI VAHEKASUTUSEST

Erinevate Tubade Klubi / Telliskivi 60A Tallinn / 11:45-17:00

## ▼ PARTICIPANS

Oliver Hasemann and Daniel Schnier (ZwischenZeitZentrale Bremen, Germany)  
 Jaanus Juss (Telliskivi Creative City) / Anders Härm (Contemporary Art Museum of Estonia)  
 Jiri Tintera (City of Valga) / Elin Vako (National Audit Office of Estonia)  
 Mārcis Rubenis (Free Riga, Latvia) / Tom Lecke-Lopatta (State of Bremen, Germany)  
 Kaija-Luisa Kurik (Manchester School of Architecture) / Urban Jeriha (IPoP, Slovenia)  
 Bálint Kádár (Hungarian Contemporary Architecture Center)

Follow us on social media and sign up - [www.facebook.com/linnalabor](http://www.facebook.com/linnalabor) Seminar will be held in English.

linnalabor

FRIEDRICH  
EBERT  
STIFTUNG

GOETHE  
INSTITUT

VITA PICTURA  
PRODUCTIONS

TELLISKIVI  
LOOMELINNAK  
CREATIVE CITY

KÜSK  
Kodandusühiskonna  
Keskus

F-house,  
Telliskivi 60A, 10412 Tallinn, Eesti

LA MUU  
DISEIGN

KLEEPSUVABRIK  
REKLAMITRÜKKID JA KALDURID

Erinevate  
Tubade  
Klubi

TK

# ***Ajutine kasutus***

***Mil viisil ruumide ajutisel kasutamisel  
võiks olla linna arengut suunav ja  
soodustav kestev mõju?***

***Ruum kohandatakse,  
lähenetakse taktikaliselt,  
mitte strateegiliselt***

***Pidevalt muutuv praktika, kus  
lähenemine ei ole alati läbi mõeldud  
ega pikalt plaanitud ning  
lõpptulemus pole ette teada***





***Kestev ajutine, kus kasutus ei ole  
tihtipealne teadlik valik, vaid selle  
on tingitud pool-kestev  
problemaatiline olukord***



***Ajutisuse tõttu tunduvad  
ettevõtmised näiliselt ebaolulisemad  
ning see justkui õigustab linnaruumi  
kvaliteeti panustamata jätmist.***

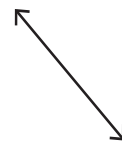


***Ajutine kasutus aitab linna  
arendamise algfaasis kujundada  
käitumismustreid, luua kohtadele  
tähendust ning annab  
linnakodanikele võimaluse linna  
arengus kaasa rääkida***

***Ruumiringlus***

**kasutuseta ruum**

tühi tuba, hoone või  
krunt



**kasutajad**

aktiivsed inimesed,  
kes soovivad teenust  
pakkuda



**tegevus**

kohalikus kogukonnas  
puuduolev teenus või  
funktsioon





# *AirSpace*

same tired style, a hipster reduction obsessed with a superficial sense of history and the remnants of industrial machinery that once occupied the neighborhoods they take over

