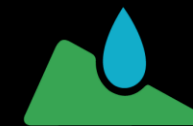


RIIGI HUVI / HUVIDE RIIK

Linnamäe HEJ näitel

planeerimiskonverents
25.03.2022

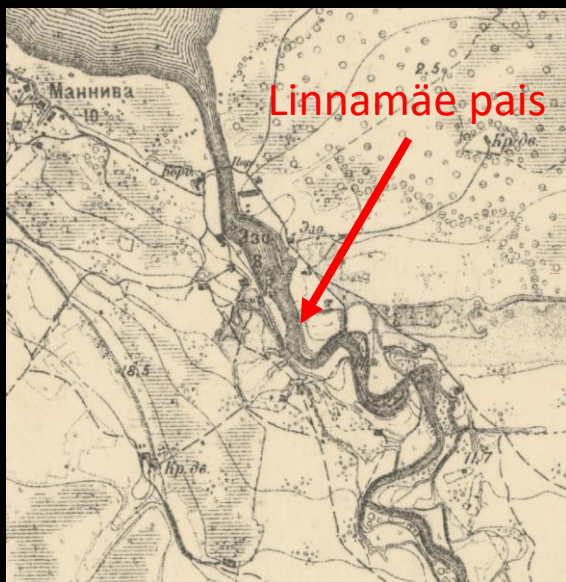


Karl Kupits

maves

KESKKONNAKONSULTATSIOONID JA -UURINGUD

Et kõik ausalt ära rääkida, pean ma alustama...



Saagu paisjärv! Või ikka mitte...

05.08.2004



tarkusetera 1

Seitse korda mõõda üks kord lõika.

Mis saab?



HEJ töö ja NATURA eesmärgid ei ole samaaegselt võimalikud

KeA: teeme siis veeloa KMH!

tarkusetera 2

Tänaseid tegevusi ära lükka homse varna.

Tegelege oma NATURAGA ise!



Wooluvabrik OÜ

tarkusetera 3

Hiir magavale kassile suhu ei jookse.

Uued mängijad

- KeM – NATURA!
- KuM – arhitektuurimälestis, sh paisjärv!
- MKM – el toodang väike aga iga taastuv kW/h on oluline
- Jõelähtme v – pais ja järv on olulised!
- inimesed – 50/50

Imetegija!

15.04.2018 nr 8-2/17/7000-2

Keskkonnaministeerium

Majandus- ja Kommunikatsiooniministeerium

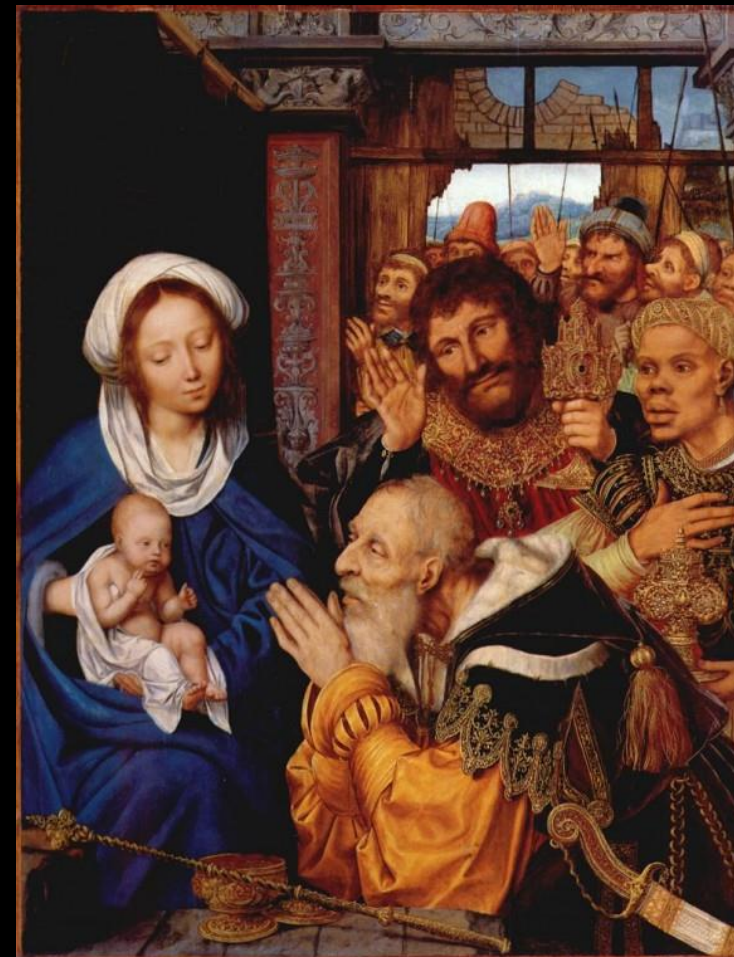
Rahandusministeerium

Kultuuriministeerium

„Meil on erisoovid aga KMH ekspert leiab kõiki rahuldava lahenduse“

23.03.2022 KeA:

„KMH mõte on pakkuda välja lahendus, mis oleks optimaalne ja pakuks lahenduse vahel ka vastandlikele huvidele.“



Kõigil on õigus minu arvamusele!



tarkuse tera 4

Ise tehtud, hästi tehtud.

KOKKUVÕTTEKS

- Kuidas oleks saanud paremini?

Alguses hinnata oma plaani mõju laiapõhjaliselt ja kaasata.

- Kas eksperdi seisukoht peab olema kooskõlas otsustaja seisukohaga?

Ei pea. Eksperdil ja otsustajal erinevad alused. Faktid aga õiged!

- Mida teha kui näed, et seadus on ebaõnnestunud?



TÄNAN!

Karl Kupits

5093437

karl@maves.ee