

Planeerimine Vee ääres unistused ja reaalsus

KAIDO KOPPEL

PLANEERIMISOSAKONNA JUHATAJA PÄRNU LINNAVALITSUS
MA (LINNAKORRALDUS)

Üleujutused



Suuremad uputused
1924. aastal 199 cm,
1967. aastal 253 cm ja
1969. aastal 193 cm

**2005 Veetase 272 - 295 cm üle
Kroonlinna nulli.**



eärnu

Ülejutused 2



Üleujutusala



Üleujutusohupiirkonna kaardid ja üleujutusohuga seotud riskipiirkonna kaardid.

Ehitamine üleujutusosaladel

- Esimese maapealse korruse põranda kõrgus 3m;
- Elukorruse põranda madalam kõrgus - arhitektuursetel kaalutlustel
- Alla 3,0 m veekindlad;
- Hoonete ehitamine on keelatud hoonestamata üleujutusosaladel (1,5m skj)
- Juurdepääsuteed vähemalt +2.10 m abs

Rannaala planeerimine – muinsus ja loodus

- Pärnu vanalinna ja kuurordi muinsuskaitseala
- Pärnu Rannaniidu looduskaitseala ja Natura 2000 ala
- Pärnu rannapark on looduskaitsealune park –eesmärk on ajalooliselt kujunenud planeeringu, dendroloogiliselt, kultuurilooliselt, ökoloogiliselt, esteetiliselt ja puhkemajanduslikult väärtusliku puistu ning pargi- ja aiakunsti hinnaliste kujunduselementide säilitamine koos edasise kasutamise ja arendamise suunamisega
- Keelatud tegevused:
 - Majandustegevus;
 - Loodusvarade kasutamine;
 - Uute ehitiste püstitamine

Rannaala planeerimine - loodus

Planeeringuala asub Pärnu lahe ja Pärnu jõe ääres.

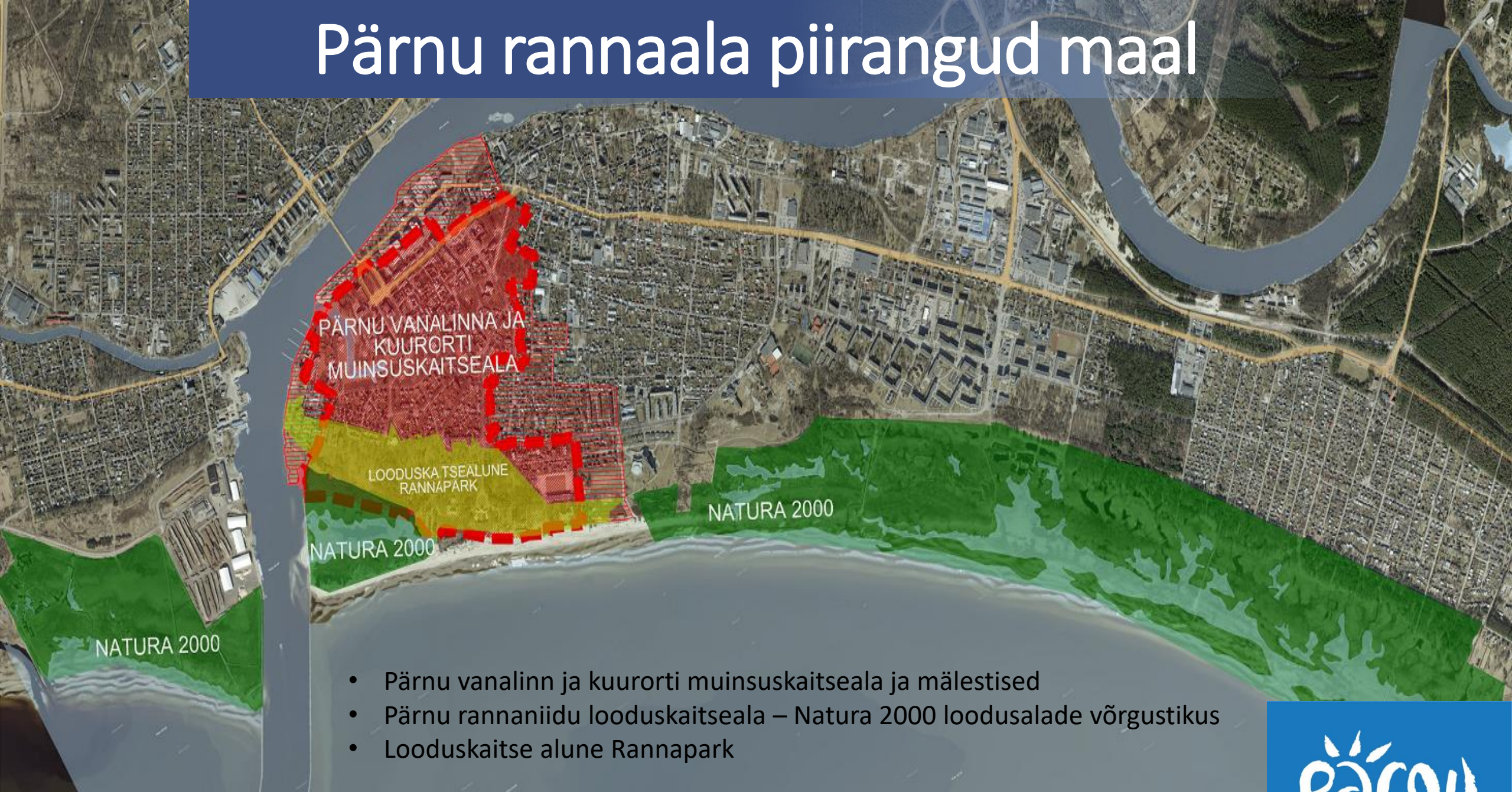
Merekalda kaitsevööndid:

- Korduva üleujutusohuga alal -1 m samakõrgusjoon.
- Ranna piiranguvöönd (200 m); ehituskeeluvöönd (50 m);
- Ranna veekaitsevöönd (20 m).

Pärnu jõe kalda kaitse vööndid planeeringualal on järgmised:

- Kalda piiranguvöönd (200 m);
- Kalda ehituskeeluvöönd (50 m);
- Kalda veekaitsevöönd (10 m).

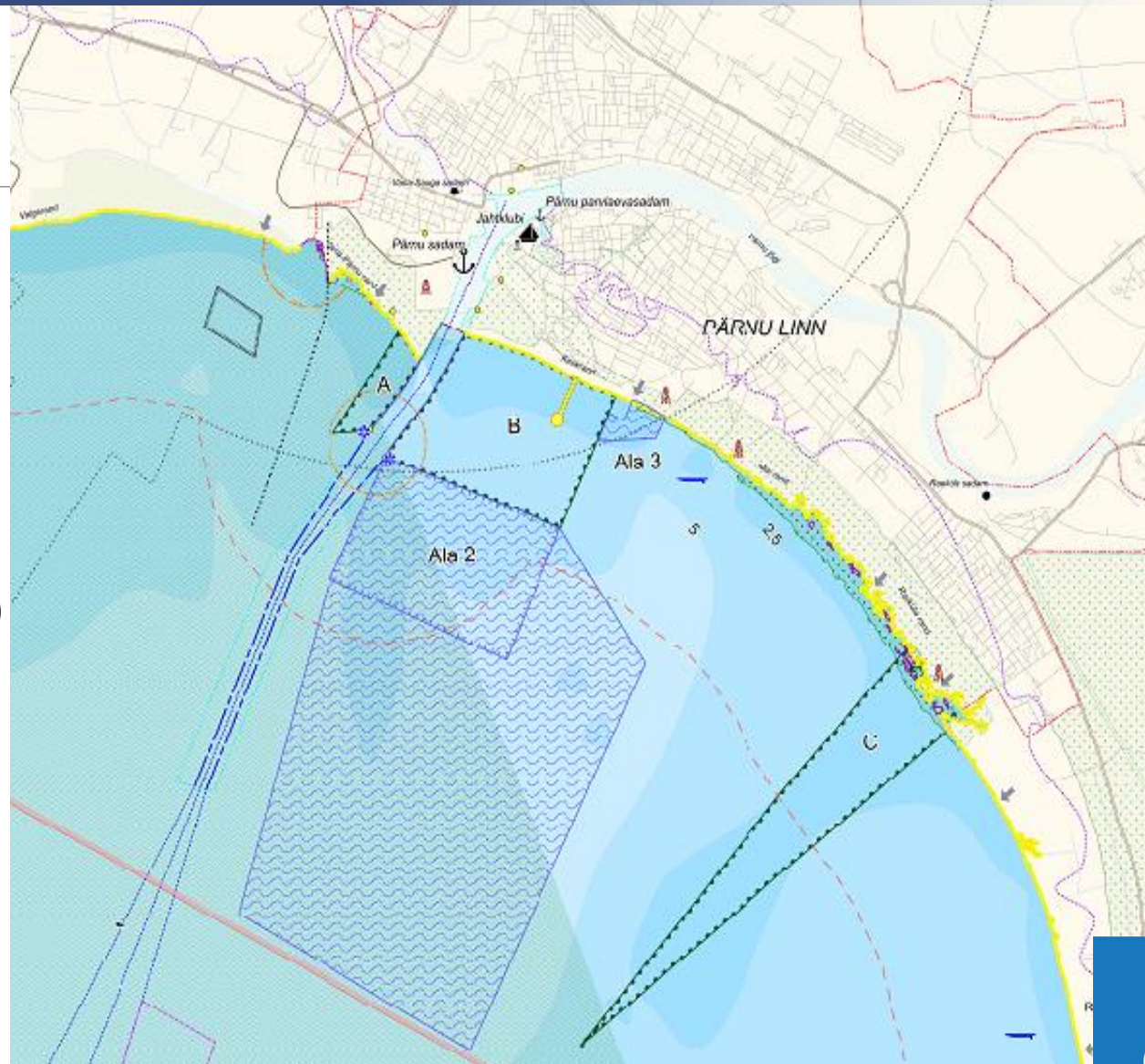
Pärnu rannaala piirangud maal



- Pärnu vanalinn ja kuurorti muinsuskaitseala ja mälestised
- Pärnu rannaniidu looduskaitseala – Natura 2000 loodusalade võrgustikus
- Looduskaitse alune Rannapark

Pärnu rannaala piirangud vees

- Pärnu lahe hoiuala –
Natura 2000 linnuala
- Pärnu jõe hoiuala –
Natura 2000 loodusala
- Pärnu maakonnaga piirneva
mereala maakonnaplaneering:
 - Purjespordi ala (Ala 2 ja 3)
 - Lohesurfi ja purjelaua ala
 - Jetisõidu keeluala (1.05-31.07)
 - Aastaringne kalapüügi
keeluala (A,B)
 - Kalapüügi keeluala 15.04-15.07



Keskranna ala laiendamine



Rannaala planeerimine - soovid

Veepealsed teenused- kalapüük, ujuv saun.

Ranna teenused - kogukondliku linnaaed, vaiksemad puhkealad (jooga, meditatsioon, lugemine), väliraamatukogu, pakihoid, avalikud väliduššid.

Rannaalal rohkem varjualuseid ja varjatuid puhkealasid (nt merevaatega paviljonid)

Rannaala suurem kasutus talvisel perioodil (suusarajad, uisutamine jm).

Merevaatega restoran

Ujuvad supelsillad

Surfarite meka ja kaablipark

Kaetud laululavaga kontserdiplats

Kergliiklustee Lottemaast kuni Valgerannani

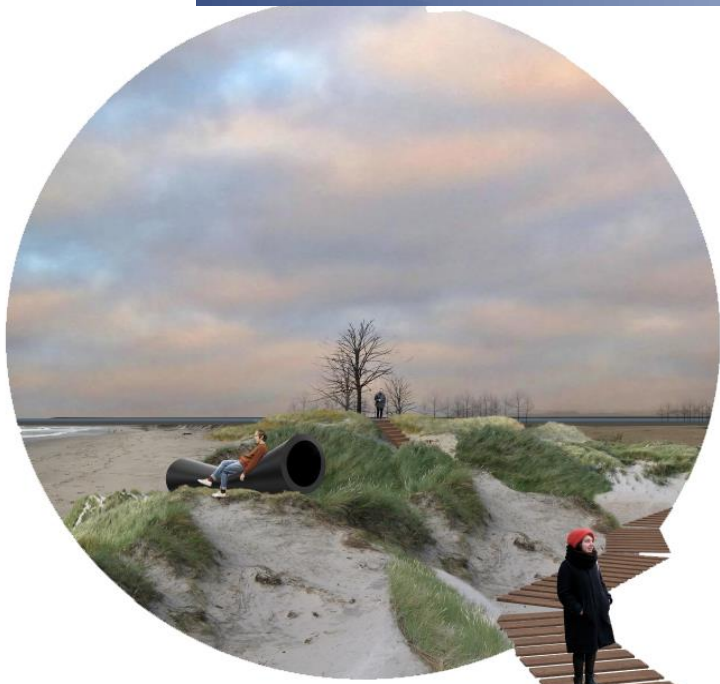
Pargi&Reisi süsteem

Täiendavad juurdepääsud rannaalale – muuli äärne laudtee ja Remmelga pikendus

Keskranna ala laiendamine



Arhitektuurivõistlus



Vahetuskabiinid



Võrkilge leslla



Rannasüdame väljak - toome luited parkil

Kala ja marjamüüjad
Kogunemispaik
Suvenirimüüjad
Tänavakunstnikud
Tänavaesinejad

Pärnu keskranna laiendamise detailplaneering

- Risti rannaga paiknevate juurdepääsuteede kujunduslik ja funktsionaalne rõhutamine;
- Randa ja pargiala teenindava hoonestuse kavandamine modulaarsete teeninduspaviljonidena;
- Rannapromenaadi pikendamine läbi Mere pst sihil paikneva parkla ala;
- Mere pst sihil paikneva parkla mere poolsele osale mänguväljaku vms avaliku kasutusega ala kavandamine;
- Rannapargi olulisematesse keskuskohtadesse hooajaliselt kasutatava hoonestuse kavandamine;
- Rannapargi alale uute kesksete tegevuskohtade kavandamine;
- Looduskaitsealale loodusradade ja vaateplatvormi kavandamine.

Pärnu kesklinna laiendamise detailplaneering



Pärnu kesklinna laiendamise detailplaneering



Aitäh

KONTAKT: KAIDO.KOPPEL@PÄRNU.EE

