

Tõrva, Valga, Põlva, Rapla keskväljakud ja kohaloome väikelinnades

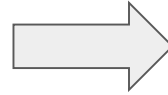
Arhitektuur väikelinnade identiteedi arengu võimestajana

Kadri Pilm

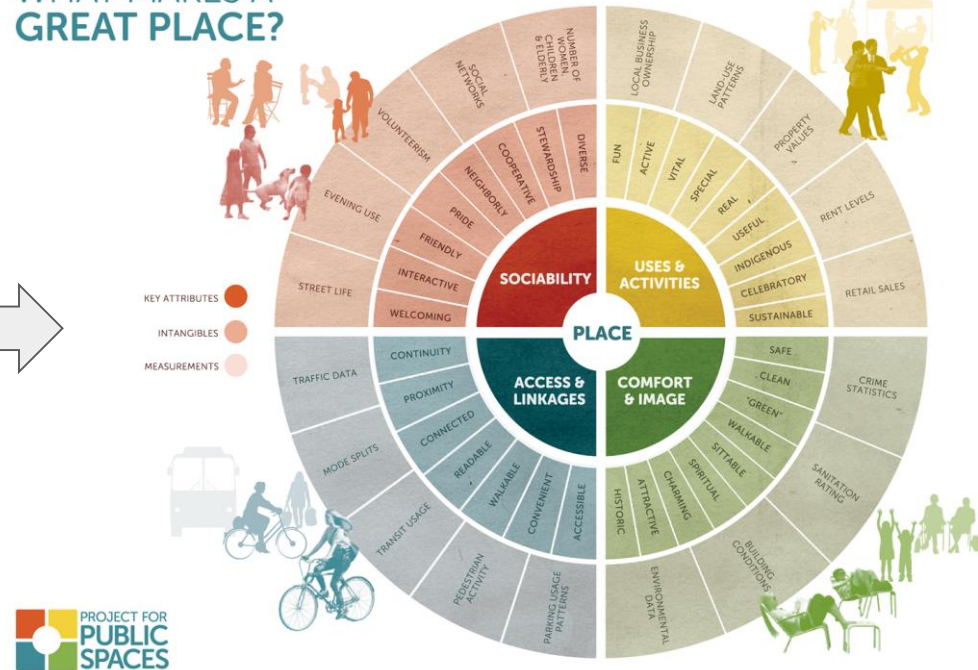
Eesmärk



- atraktiivne, kogemuslik
- kvaliteetne linnaruum
- unikaalne, innovaatiline
- inimõõtmeline
- tulevikku suunatud



WHAT MAKES A GREAT PLACE?



Planeerimine, kohaliku omavalitsuse roll

- kohaliku olukorra analüüs
 - lähteülesanne - detailid, kohaliku omapära ja identiteedi rõhutamine
 - projektala piiritlemine
- inimeste vajaduste ja soovide väljaselgitamine -> detailne lähteülesanne koos soovitud elementide loeteluga
 - tutvustamine - Maagiline konteiner, näitus arhitektuurikonkursist
 - kaasamine, arutelud - DP menetlus, ettevõtjate ümarlaud
 - tähtajad - DP ja EAS
- maakasutuse lepingud
- arhitektuurikonkurss
 - komisjon

Arhitektide roll

Arhitektide peamine ülesanne - leida kontseptsioon, mis seoks kokku multifunktsionaalsed tegevused, mida keskväljakutel näha soovitakse, ning kõita see ühtse disainiga

- inspiratsioon
 - lähteülesanne
 - kohapealne olukord
 - *tabula rasa*
- teooriad
 - erialane kogemus
 - isiklik tunnetus
- kontseptuaalsed konfliktid
 - tellija soovid
 - ärajäetud disainlahendused
 - väljaehitamata alad ja lahenduste osad
 - koostöö ehitajaga
- väljaku suurus

Keskmise vastaja profiil

- töötav
- kõrgharidusega
- naisterahvas
- vanuses 21-40
- lapsi ei ole või on lapsed juba suured
- külastab avalikke väljakuid 1-3x nädalas
- rohkem kasutab enim
 - kõnniteid (64%),
 - parke (50%),
 - metsaradu (39%) ja
 - keskväljakut (39%)

Vastuseid kokku 230

Mida inimesed keskväljakult ootavad?



Millised alad on kõige olulisemad keskväljakul ?



Tõrva

Positiivne

- haljastus, vaade jõeale - 14
- disain, kujundus - 12
- avatus - 6
- funktsionaalsus - 4



Negatiivne

- liiklus ja parkimine - 31 (sh bussijaam 8, liikluskorraldus 5, tänava sulgemine 2)
- mänguväljak - 7



Valga

Positiivne

- laste mänguväljak - 17
- asukoht - 12
- avarus - 10
- istumiskohad - 10
- disain - 9



Negatiivne

- lagunened hooned - 21
- vandalism - 20
- kohviku puudumine - 7
- laste mänguväljak - 5
- roheluse vähesus - 5



Rapla

Positiivne

- disain - 7
- purskkaev - 5
- asukoht - 4
- valgustus - 3
- avarus - 3
- haljastus - 3



Negatiivne

- liiga palju betooni - 12
- vähe haljastust - 12
- ehituskvaliteet - 3



Põlva

Positiivne

- porskkaevud - 18
- disain - 16
- avarus - 8
- istumiskohad - 5

Negatiivne

- kohvikute/ürituste puudus - 8
- mänguala - 7
- disain - 6
- asukoht - 5



- päikesevarjestuse olulisus
- väljaku hooldamine
- ehitustehniline kvaliteet
- ohtlikud disainelemendid ja -lahendused
- juurdepääs lapsevankri või ratastooliga
- murtud kivi mittesobivus tantsimiseks ja peokingadega käimiseks



Elanike suhtumine uude keskväljakusse

Väikelinn	Positiivne	Negatiivne	Neutraalne
Tõrva, %	59,2	24,1	16,7
Põlva, %	45,3	34,0	20,7
Rapla, %	44,5	44,5	11,0
Valga, %	48,2	18,5	33,3
Kesmine, %	49,3	30,3	20,4

- 8,5% inimestest teatas, et neile ei meeldi mitte miski uue väljakuga seoses
- sama palju inimesi leidis, et positiivne on juba üksnes see, et midagi tehti
- disain ja haljastus olid teemad, mis olid esindatud kõigi keskväljakute nii positiivsete kui ka negatiivsete äramärkimiste seas

Elanike hinnang koha-loomise karakteristikutele

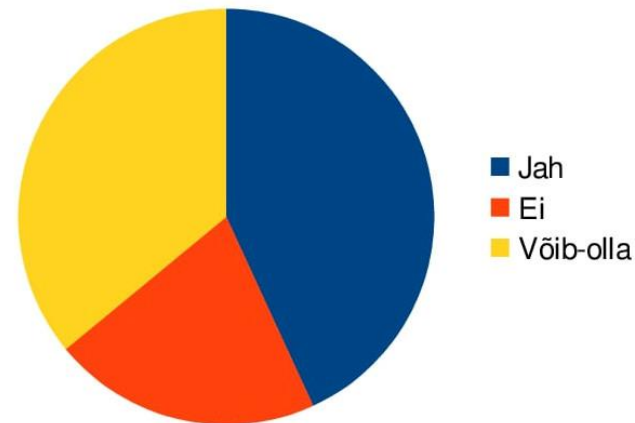
Koha karakteristikud	Tõrva	Põlva	Rapla	Valga
Juurdepääs	3,56	3,96	4,11	4,06
Asukoht	4,39	3,83	4,50	3,67
Funktsionaalsus	3,24	3,06	3,08	3,05
Atraktiivsus	3,02	2,43	2,56	2,46
Kasutamismugavus	3,33	3,43	2,97	3,09
Väljaku kujundus	3,46	3,45	3,11	3,25
Turvalisus	3,71	3,62	3,19	2,67
Puhkekohad	3,28	3,34	2,61	3,22
Avatud vaated	3,63	2,62	2,97	2,51
Keskmine	3,51	3,30	3,23	3,11

Kogukonna ühendamine

Tabel. Kogukonna ühendamine

Linn	Jah	Ei	Võib-olla
Tõrva	55,6	27,8	16,7
Põlva	42,4	11,9	45,8
Rapla	38,9	27,8	33,3
Valga	35,8	16,0	48,1
Keskmine	43,2	20,9	36,0

Kogukonna ühendamine
(keskmine)

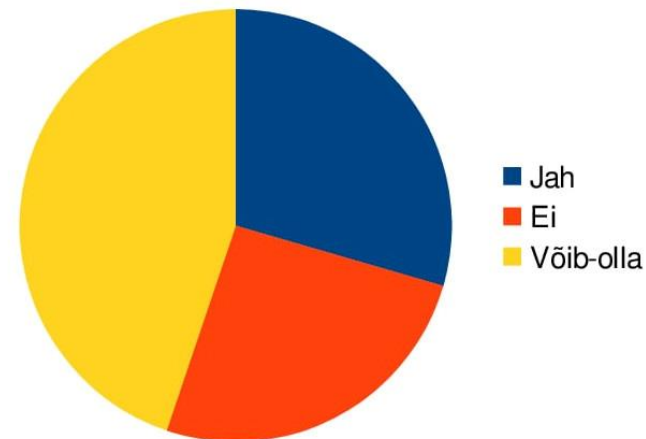


Ettevõtluse edendamine

Tabel. Ettevõtluse edendamine

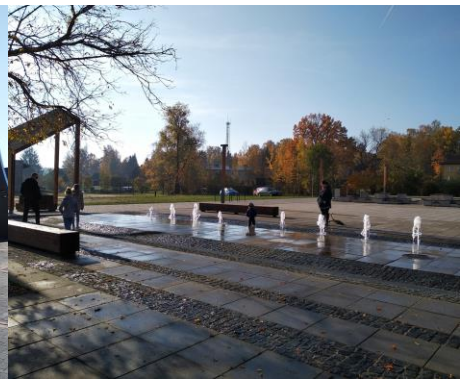
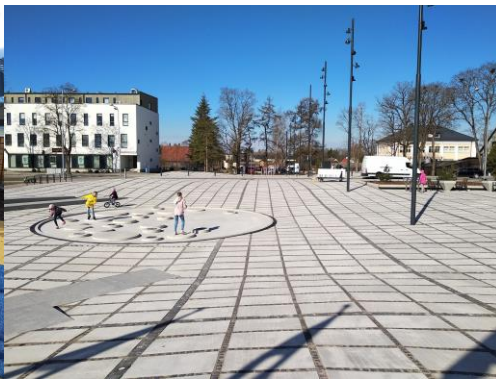
Linn	Jah	Ei	Võib-olla
Tõrva	46,3	24,1	29,6
Põlva	18,6	23,7	57,6
Rapla	22,2	38,9	38,9
Valga	30,9	16,0	53,1
Keskmine	29,5	25,7	44,8

Ettevõtluse edendamine
(keskmine)



Kokkuvõtvad tähelepanekud

- detailne ja sisukas lähteülesanne ja hea koostöö osapoolte vahel viib oodatud tulemuseni
- kvaliteetse avaliku ruumi defitsiit väikelinnades
 - multifunktsionaalsus
 - inimesed väidavad, et kasutaks rohkem elemente, siiski kasutajaid vähe
- esmakasutajad - lapsed ja noored



- asukoha ja juurdepääsu olulisus väikelinna kontekstis
- enne-pärast efekti mõju rahulolule
- haljastuse ja betooni vahekord
- inimmõõtmelisus - väljaku suurusest detailide mõõitudeni
- väljaku elustamise olulisus
 - tööriist tulevikuks on loodud
- mõjutused tulevikule
 - silmale nähtavad
 - nähtamatud



Arutelu

- kas ja millal ehitatakse valmis II etapiks jäetud ehitusmahud?
- kas planeeritud uued hoonestusalad saavad täidetud?
- kas omavalitsustel jätkub tahet ja jõudu tegeleda väljakute elustamisega?

.... sarnane

tõmbab sarnast

.... kus on, sinna tuleb juurde ...?

Rapla

Põlva

Tõrva



Täna kuulamast!

Kasutatud allikad

Fotod:

- Tõrva enne: Foto autor Jaanis Ilves, allikas Karu, P., 18.09.2014. Lõuna-Eesti Postimees
- Valga enne: allikas Karro-Kalberg, M., 11.08.2017. Sirp
- Rapla enne: Foto autor Siim Solman, allikas Andok,S., 06.09.2017. Raplamaa Sõnumid
- Põlva enne: allikas Karro-Kalberg, M., 11.08.2017. Sirp
- Aerofoto Tõrva väljakust: BlizzardFoto (flickr), kättesaadav <https://hiveminer.com/Tags/tõrva>
- Teised fotod: autori fotod