

Kuidas seista **sini-rohe**alade tõhususe ja sidususe eest?
Kodanikualgatusel planeeringuid toetavate hangeteni.

Jürgen Karvak

2024



TARTU ÜLIKOOL



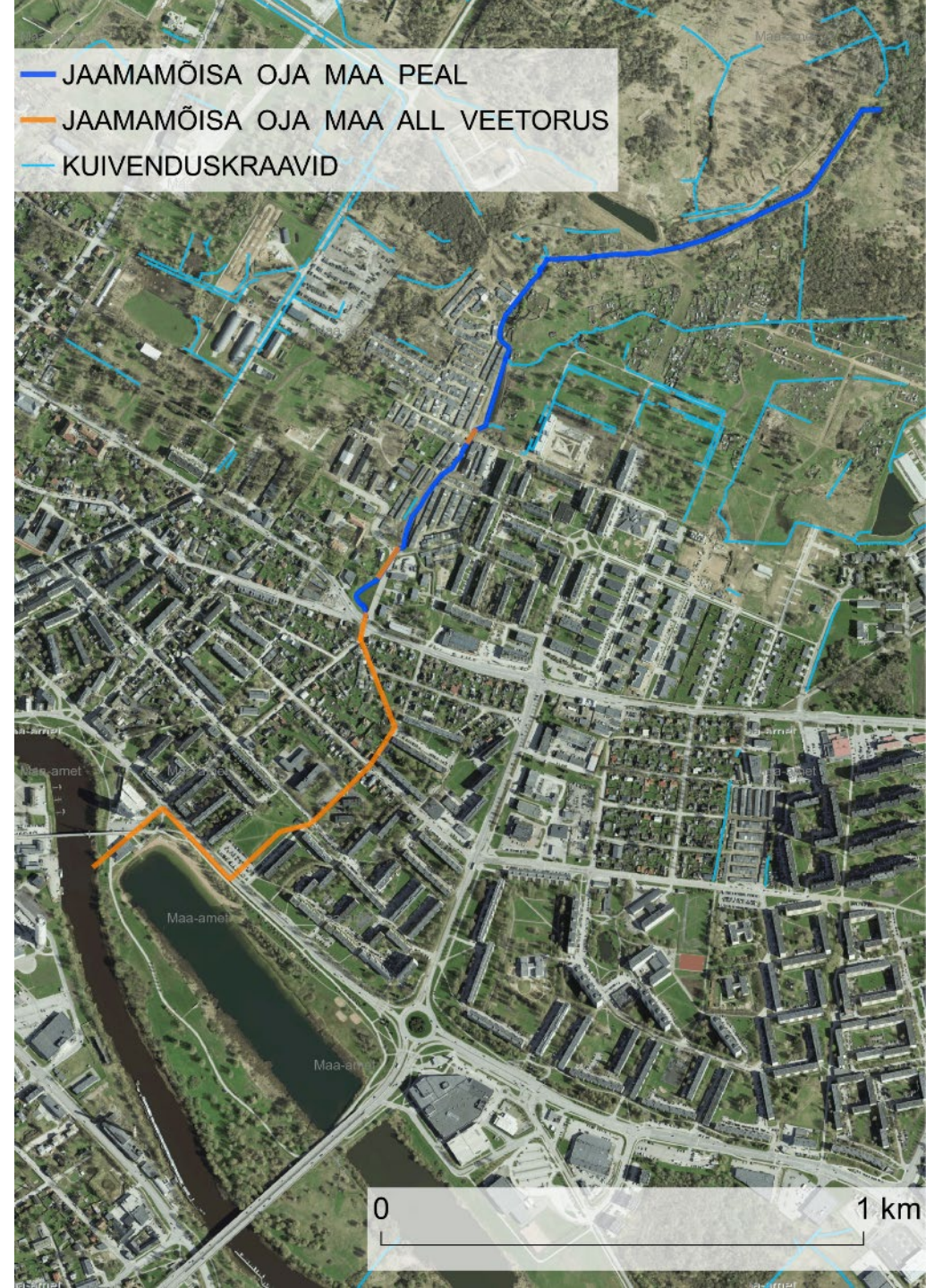
Kaasrahastanud
Euroopa Liit

Jaamamõisa oja

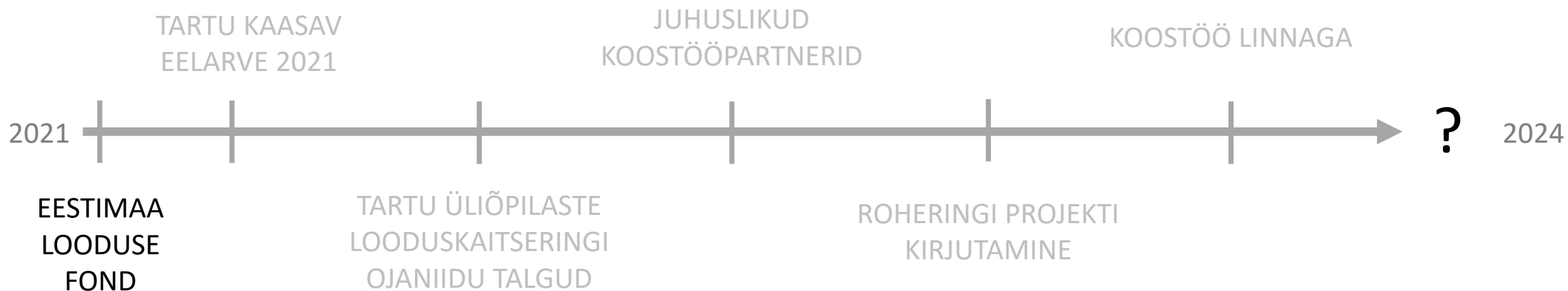
3 km oja

2 km päevalgel

1 km torus

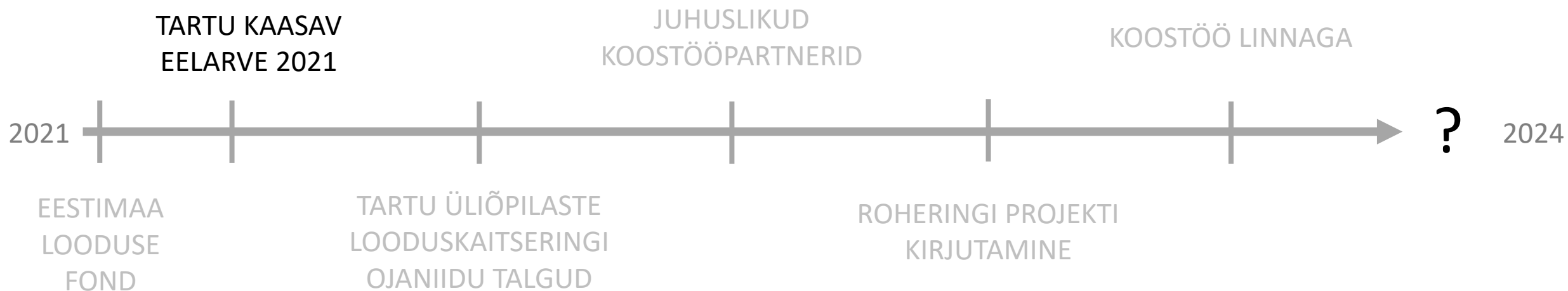


Aegrida: kodanikualgatusesest hankeni



TAUSTAL JÄTKUVAD: TALGUD, RETKED, LOOD MEEDIAS, FILMIÕHTUD, ARUTELUD JMS.

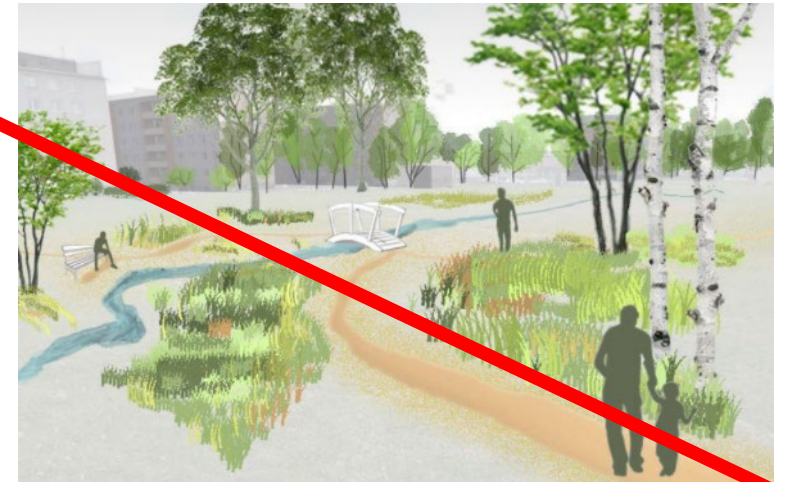
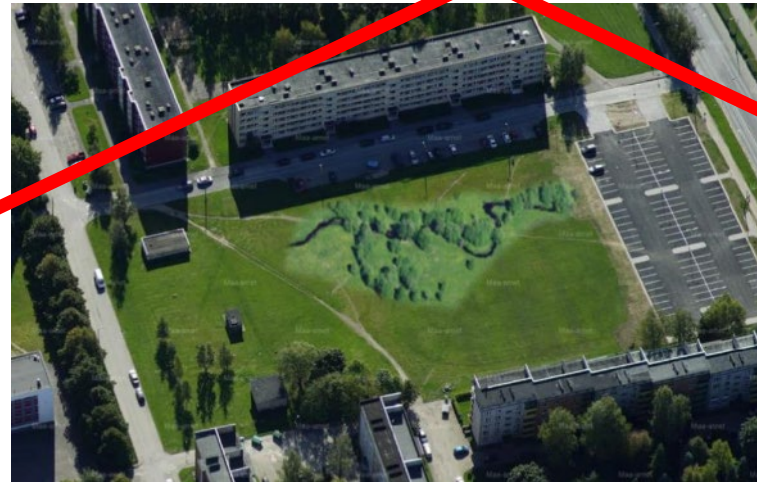
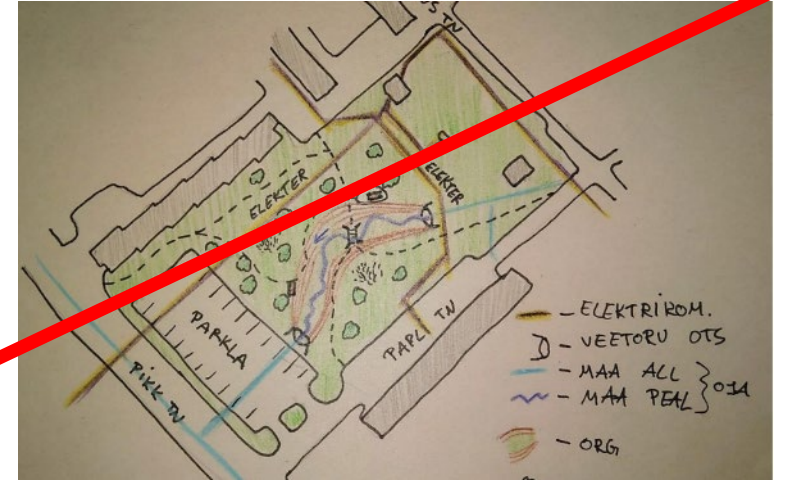
Aegrida: kodanikualgatusesest hankeni



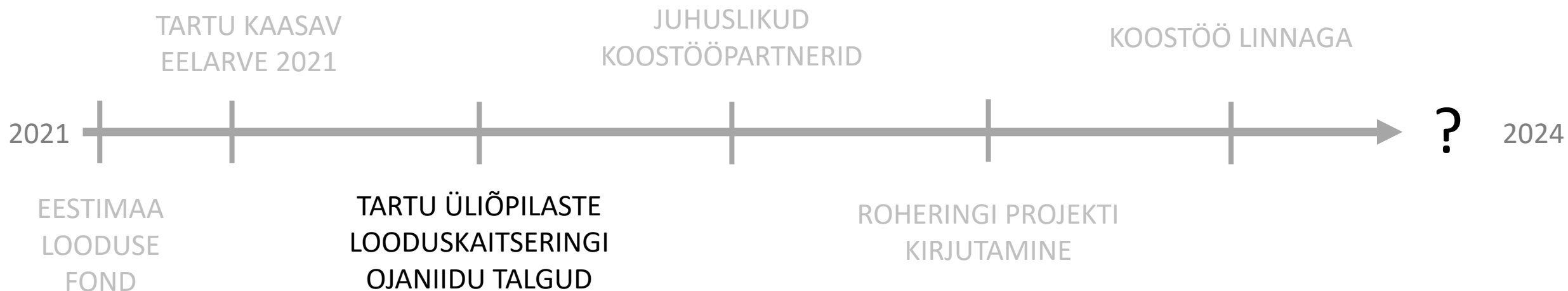
TAUSTAL JÄTKUVAD: TALGUD, RETKED, LOOD MEEDIAS, FILMIÕHTUD, ARUTELUD JMS.

Kaasav eelarve 2021

Ei pääsenud esimesest voorust edasi.



Aegrida: kodanikualgatusesest hankeni

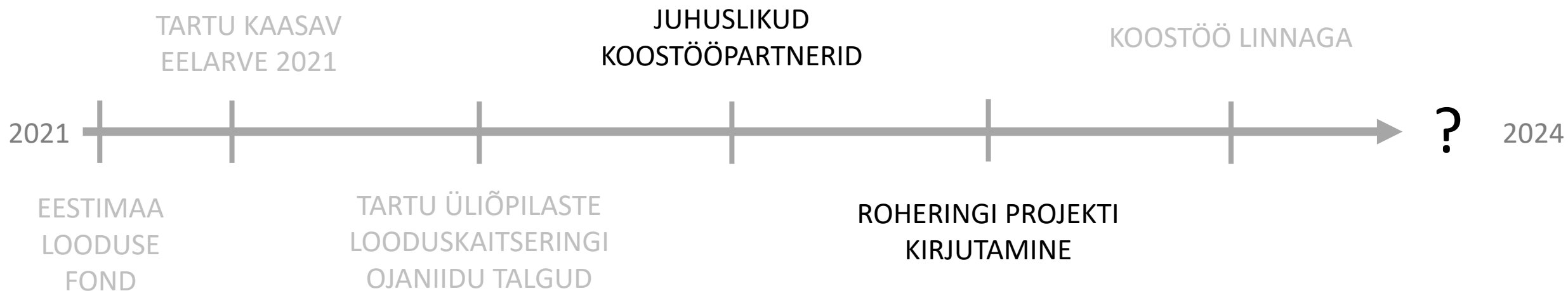


TAUSTAL JÄTKUVAD: TALGUD, RETKED, LOOD MEEDIAS, FILMIÕHTUD, ARUTELUD JMS.

Tartu Üliõpilaste Looduskaitseringi talgud



Aegrida: kodanikualgatusesest hankeni



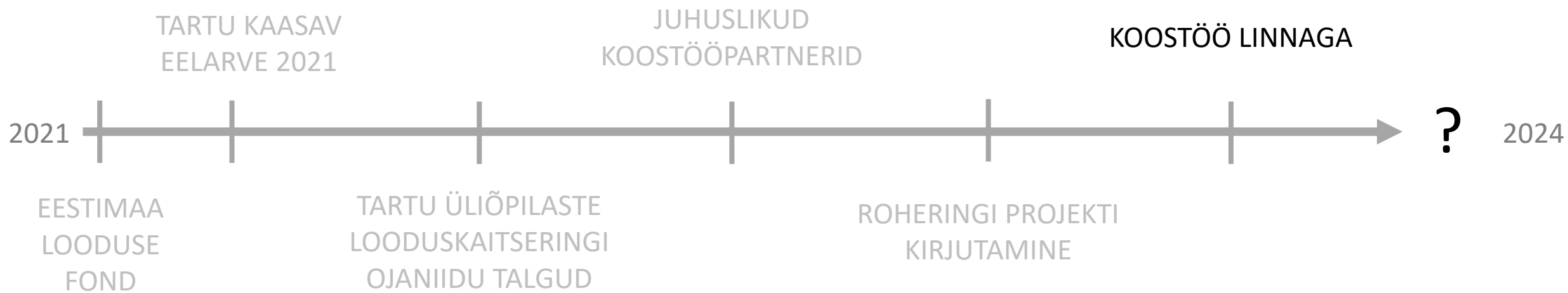
TAUSTAL JÄTKUVAD: TALGUD, RETKED, LOOD MEEDIAS, FILMIÕHTUD, ARUTELUD JMS.

ROHEringi projekt

Juhuslike ideede mainimiste kaudu on tekkinud palju võimalusi ja saanud lisainfot.



Aegrida: kodanikualgatusesest hankeni



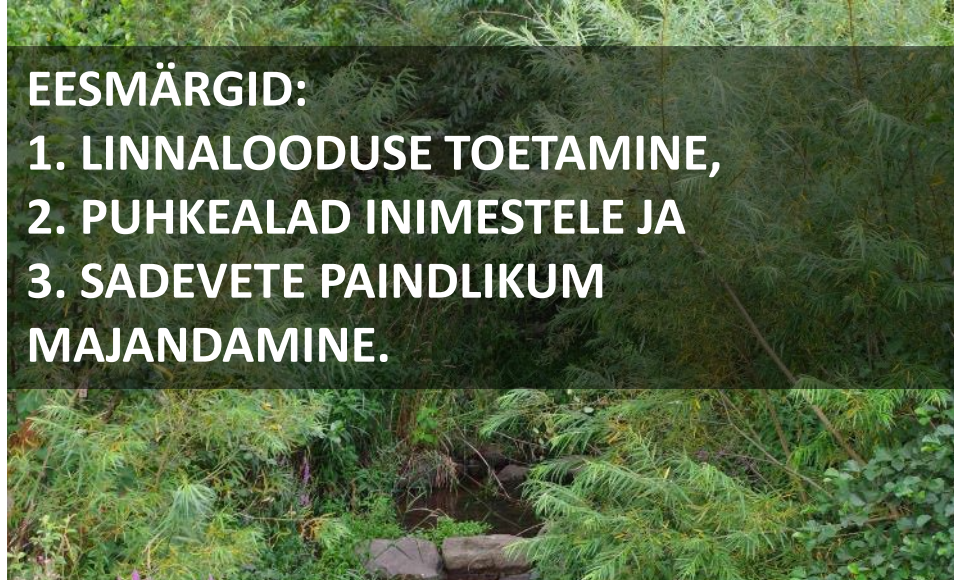
TAUSTAL JÄTKUVAD: TALGUD, RETKED, LOOD MEEDIAS, FILMIÕHTUD, ARUTELUD JMS.

Koostöö linnaga

- Tartu ROHEringi juhtpartner
- Sisend eeluuringu hanke jaoks

EESMÄRGID:

1. LINNALOODUSE TOETAMINE,
2. PUHKEALAD INIMESTELE JA
3. SADEVETE PAINDLIKUM MAJANDAMINE.



Renaturierung des Waldheimer Mortelbachs beginnt



André Pitz

Õppetunnid

- **Õppetund nr 1:** kaasava eelarve konkursil ideede katsetamine, ei tasu heituda, kui idee kaugele ei jõua.
- **Õppetund nr 2:** kaasamõtlejad.
- **Õppetund nr 3:** neutraalseid ja kriitilise suhtumisega inimesi rohkem, proovida idee väärtust analüüsida, kriitika idee parandamiseks, näited mujal tehtud töödest.
- **Õppetund nr 4:** terminite erinev kasutus (nt “planeerimine”).
- **Õppetund nr 5:** jonnakus.

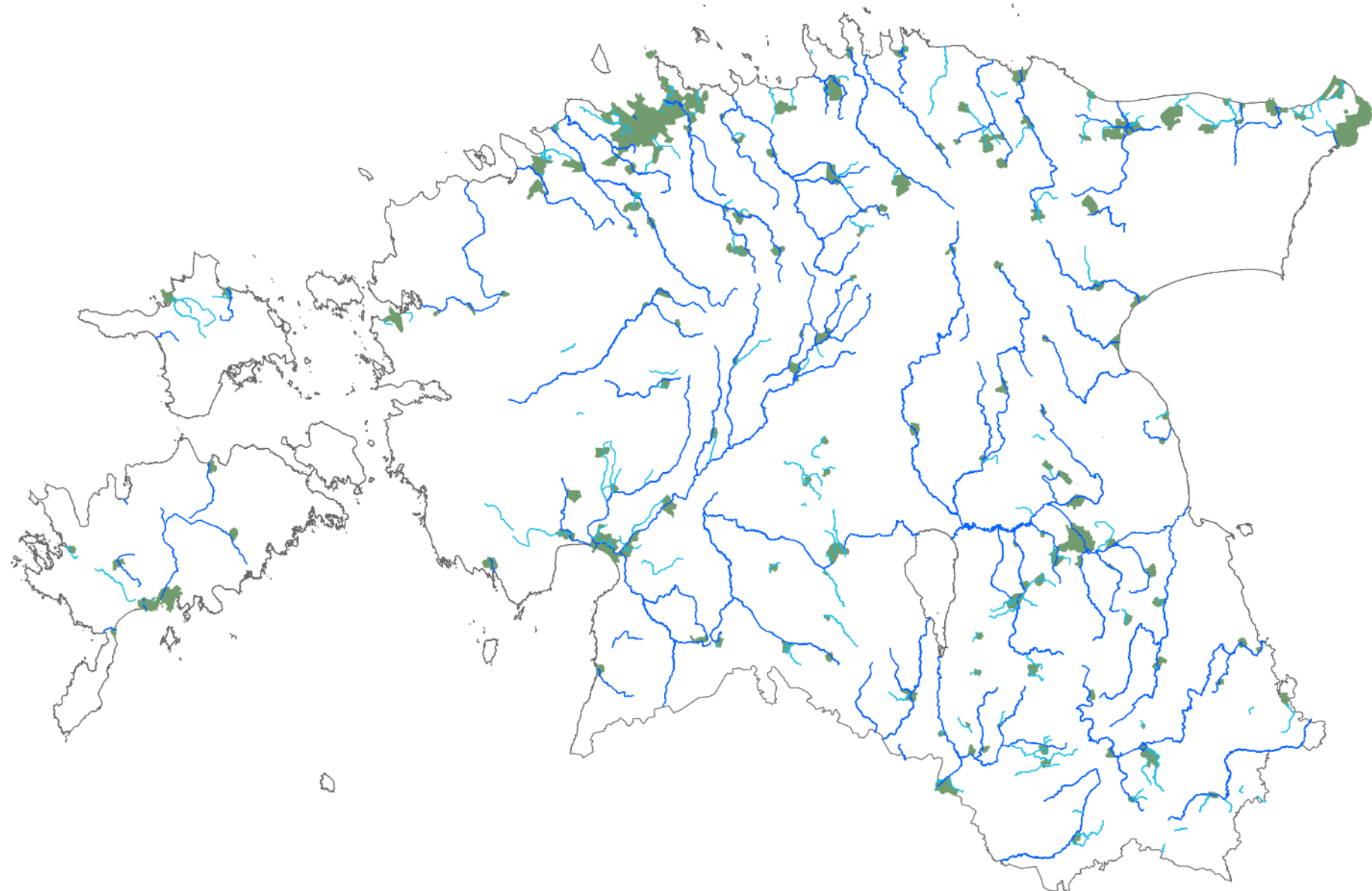
JÕED JA OJAD EESTI ASULATES

Asulate veed jõuavad
ojasse, jõkke, järve või
merre.

Viendik ojadest ja
jõgedest mõjutatud
linnastumisest.

Kahes kolmandikus
asulas oja või jõgi.

65% Eesti vooluvetest on
kehvas seisus (KAUR).



0 50 km

— Jõgi — Oja ■ Jõe või ojaga asulad

Mõisted ökoloogi vaatest

TÕHUSUS

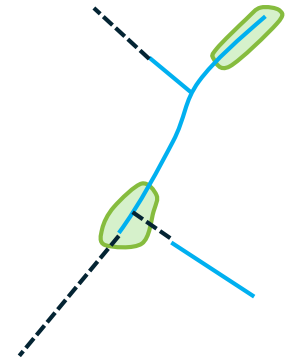
- 1) Keskkonna varieeruvus: niitmine, põõsad, puud, objektid vees, põhjakate, veesügavuse muutlikkus
- 2) Kodumaised vs. võõrliigid



Foto: Mihkel Järveoja

SIDUSUS

- 1) Kalda suunas: kalda laugus, kaldaala taimestiku osakaal ja laius
- 2) Vooluveekogu lõikude ja märgalade omavaheline killustatus



Jaamamõisa nire kraavi oja tervendamine

Linnaoja tervendamise mõte: tõhus ja sidus ojakoridor toetab liigirikast ja toimivat ökosüsteemi

Ajutine kuiv säng ei tähenda mõttetust elustikule.

Vesi = kutsuv puhkeala

Soov, et inspiratsiooni saaks Tallinn, Pärnu, Rakvere, Elva, Võru jt linnad.



Tõhusad ja sidused ojakoridorid toetavad mitmekesisist elustikku

LINNAOJA SÜNDROOM



VÄHENENUD ISEPUHASTUMISVÕIME



LOODUSLIK



RÄNDEKORIDOR: POLE PAISE, ON ROHELINE KALDAVÖÖND

VEES POLE OBJEKTE:

- VEEPUTUKATE MUNEMISKOHTADE PUUDUS
- VASTSETE UHTUMINE

SUUREM VARIEERUVUS:

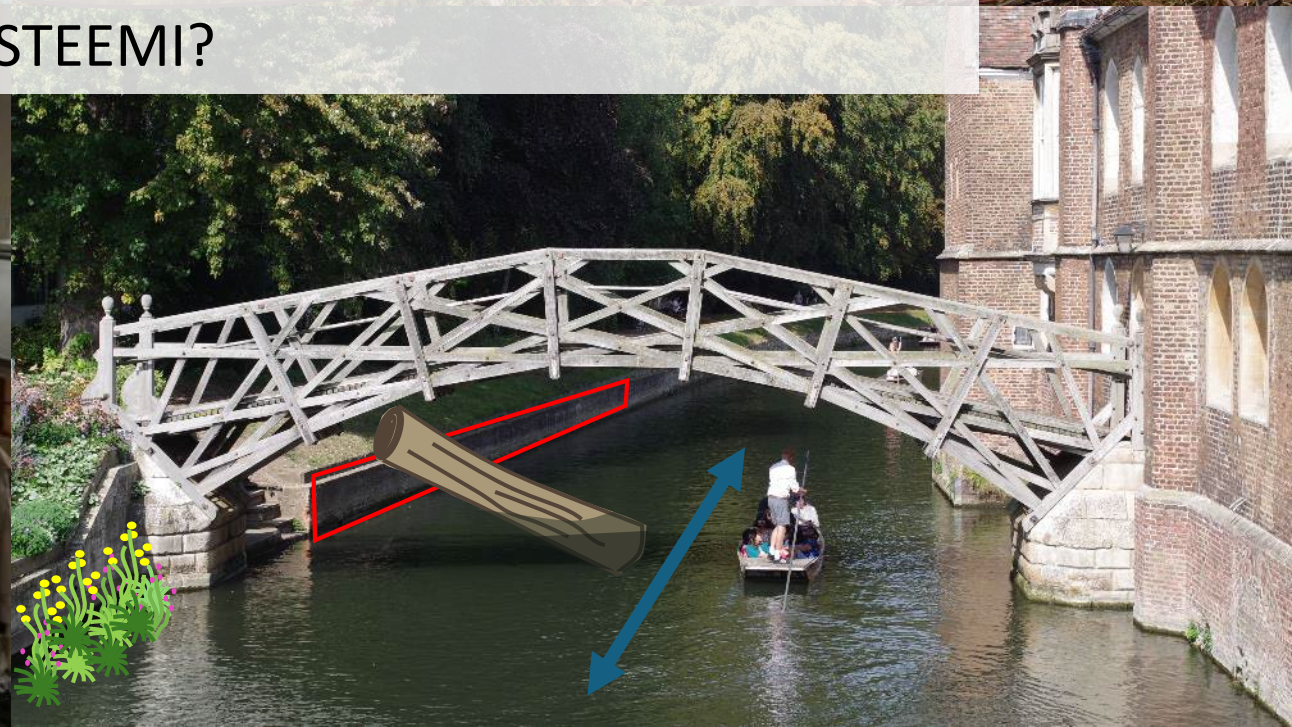
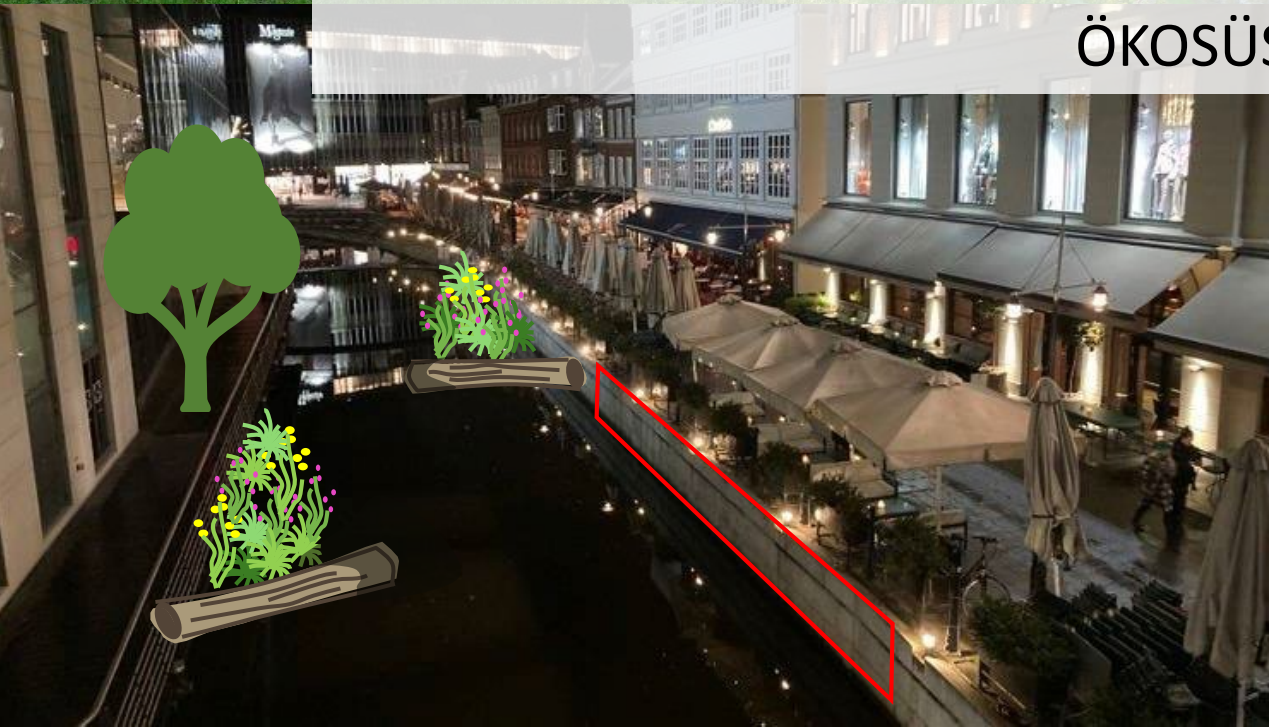
- VOOLUKIIRUS
- VEESÜGAVUS
- PÕHJAKATE



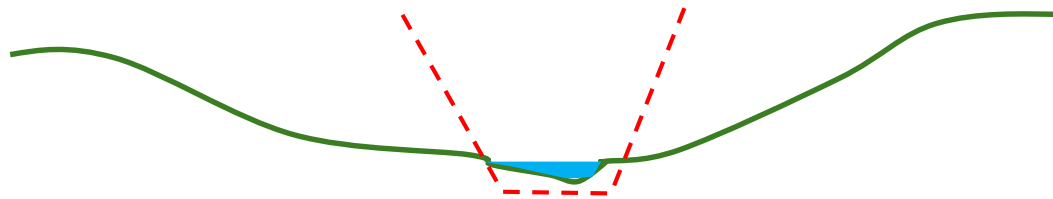
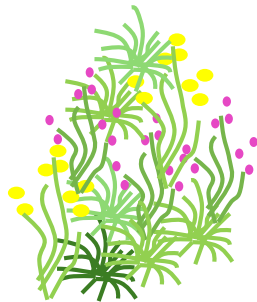
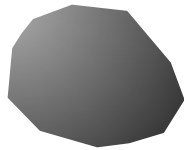
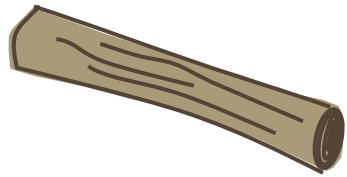
SUUREM BIOLOOGILINE MITMEKESISUS



MIS ON PUUDU, ET NEED VOOLUVEED TOETAKSID HÄSTI TOIMIVAT ÖKOSÜSTEEMI?



Kuidas kasutada neid elemente linnalooduse ja inimese heaks?



Aitäh kaasa mõtlemast!

Kui usud ideesse, siis pusida koostöös! Julge unistada väljapoole praegust süsteemi ja kasuta kriitikat. Ära eelda kiireid muutusi.

Veekogud linnas vajavad varieeruvust ja toetavat rohelist kaldaala. Vastu saame parema keskkonnaga linna, kus vihma- ja sulavee majandamine on paindlikum.

Vesi probleem või lahendus? Lahendus.



TARTU ÜLIKOOL



Kaasrahastanud
Euroopa Liit