

MEIE ÜHINE RUUM – EESTI RUUMILINE ARENGUTEE

HELEN SOOVÄLI-SEPPING

07.11.2019

V TARTU PLANEERIMISKONVERENTS „DEMOKRAATIA JA TEHNOLOOGIA ÜHISES
RUUMIS“



TALLINNA ÜLIKOOL

„Hargmaises maailmas ja väheneva-vananeva rahvastiku kontekstis on elukoha- ja ruumipoliitikal oluline roll nii lõimumisele kui ka ühiskonna avatusele. Atraktiivne elukeskkond on muutumas aina olulisemaks teguriks üleilmses konkurentsisis töökätele ja talentidele.”

Eesti inimarengu aruanne 2016/2017. “Eesti rändeajastul”

Eesti Inimarengu Kogu

Eesti inimarengu aruanne 2016/2017

Eesti rändeajastul

Presidenti eessõna Eesti arengulised väljakutsed	4
Pärguheit Inimarengu aruande koostamiseks Eesti Inimarengu Kogu ja Eesti Inimarengu Kogu	6
Põhisõnumid, Eesti rändeajastul Lis: Inimarengu, Inimarengu, Inimarengu	9
1 Ränne ja rahvastikum muutused Eestis ning Euroopas Tõnu Kallaste, Mihkel Põder	21
1.1 Ränne ja Euroopa demograafilised väljakutsed Mihkel Põder	26
1.2 Kuidas Eestis toimub rändepöörde? Välisrände suundumus 2000–2015 Mihkel Põder, Mihkel Põder, Mihkel Põder	35
1.3 Rändepoliitika suundumus Euroopa Liidus ja Eestis Tõnu Kallaste, Mihkel Põder	43
1.4 Põlvkondade vahel Euroopas ja Eestis Mihkel Põder, Mihkel Põder, Mihkel Põder	51
1.5 Rahvastikusprognos erinevate rändestseenuarvumiste korral Lis: Tõnu Kallaste, Mihkel Põder, Mihkel Põder, Mihkel Põder	59
2 Väljapoole avatud Eesti hargmisküsimine Eesti Inimarengu Kogu, Eesti Inimarengu Kogu, Eesti Inimarengu Kogu	69
2.1 Eestis on maailmas Eesti Inimarengu Kogu, Eesti Inimarengu Kogu	74
2.2 Eestis on lähtunud hargmisküsimise rändusandmete alusel Eesti Inimarengu Kogu, Eesti Inimarengu Kogu	82
2.3 Eesti ettevõtete tootmis- ja innovatsioonivõrgustikud Eesti Inimarengu Kogu, Eesti Inimarengu Kogu	91
2.4 Välismaal töötanud noored ja nende edukus tööturul Eesti Inimarengu Kogu, Eesti Inimarengu Kogu	98
2.5 Tööduruabi osuse väljalükked: kuidas „ilmselgeid abiseid“ maailmas, väliskõne „ajude kaudu“ Eesti jaoks? Eesti Inimarengu Kogu, Eesti Inimarengu Kogu	103
2.6 Hargmisküsimisküsimine Eesti Inimarengu Kogu, Eesti Inimarengu Kogu	111



Table 1. Human Development Index and its components

		SDG 3	SDG 4.3	SDG 4.6	SDG 8.5			
		Human Development Index (HDI)	Life expectancy at birth	Expected years of schooling	Mean years of schooling	Gross national income (GNI) per capita	GNI per capita rank minus HDI rank	HDI rank
HDI rank	Country	Value	(years)	(years)	(years)	(2011 PPP \$)		
		2017	2017	2017	2017	2017	2017	2016
26	Spain	0,891	83,3	17,9	9,8	34 258	7	25
27	Czechia	0,888	78,9	16,9	12,7	30 588	11	27
28	Italy	0,880	83,2	16,3	10,2	35 299	3	28
29	Malta	0,878	81,0	15,9	11,3	34 396	3	29
30	Estonia	0,871	77,7	16,1	12,7	28 993	10	30
31	Greece	0,870	81,4	17,3	10,8	24 648	20	30
32	Cyprus	0,869	80,7	14,6	12,1	31 568	4	32
33	Poland	0,865	77,8	16,4	12,3	26 150	12	34
34	United Arab Emirates	0,863	77,4	13,6	10,8	67 805	-27	33
35	Andorra	0,858	81,7	13,5	10,2	47 574	-18	35
35	Lithuania	0,858	74,8	16,1	13,0	28 314	7	36
37	Qatar	0,856	78,3	13,4	9,8	116 818	-36	36
38	Slovakia	0,855	77,0	15,0	12,5	29 467		
39	Brunei Darussalam	0,853	77,4	14,5	9,1	76 427		

Suhtelises vaesuses või sotsiaalses tõrjutuses elavad inimesed

Protsent näitab, kui suur osa kogu rahvastikust elab suhtelises vaesuses, sùgavas materiaalses ilmajäetuses või väikese tööintensiivsusega leibkondades.

EIA 2019/2020 KONTEKST

KLIIMAMUUTUS / TEHNOLOOGIA KÄTTESAADAVUS

THE 2019 HUMAN DEVELOPMENT REPORT



will focus on

INEQUALITY

in all dimensions of Human Development.





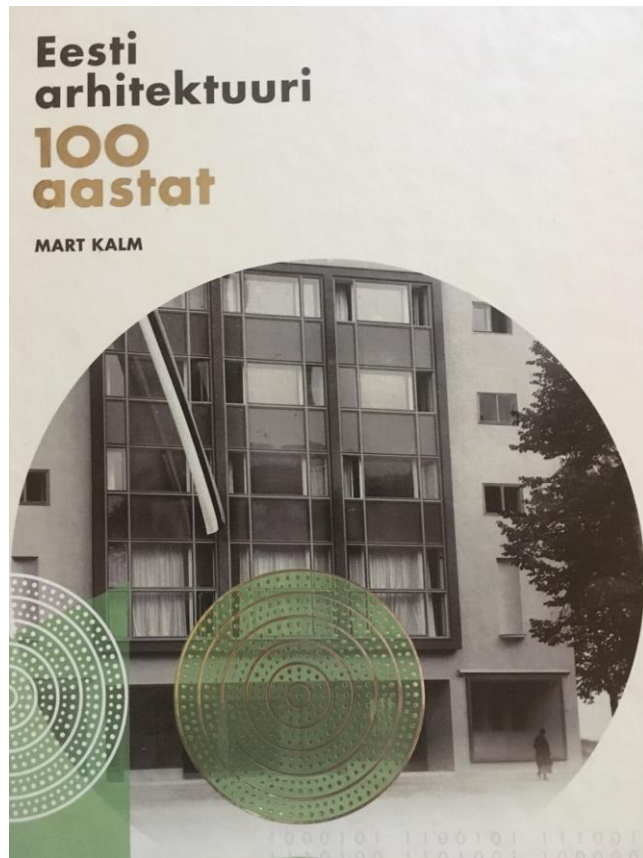
#11 Muuta linnad ja asulad kaasavaks, turvaliseks, vastupidavaks ja säästvaks.



#16 Toetada rahumeelseid ja kaasavaid ühiskondi, et saavutada säästev areng /.../

16.7 Tagada reageeriv, kaasav, osalemist võimaldav ja esinduslik otsustusprotsess kõikidel valitsemistasanditel.





“Võrreldes ülejäänud Euroopaga on piinlik tunnistada, kui vähe tähelepanu pöörame tänapäeval jätkusuutlikusele. /.../ Vaesus ja muutuvad olud on harva lasknud terviklikel keskkondadel tekkida, mistõttu modernset Eestit iseloomustab rohkem keskkonna katkendlikkus/.../.”



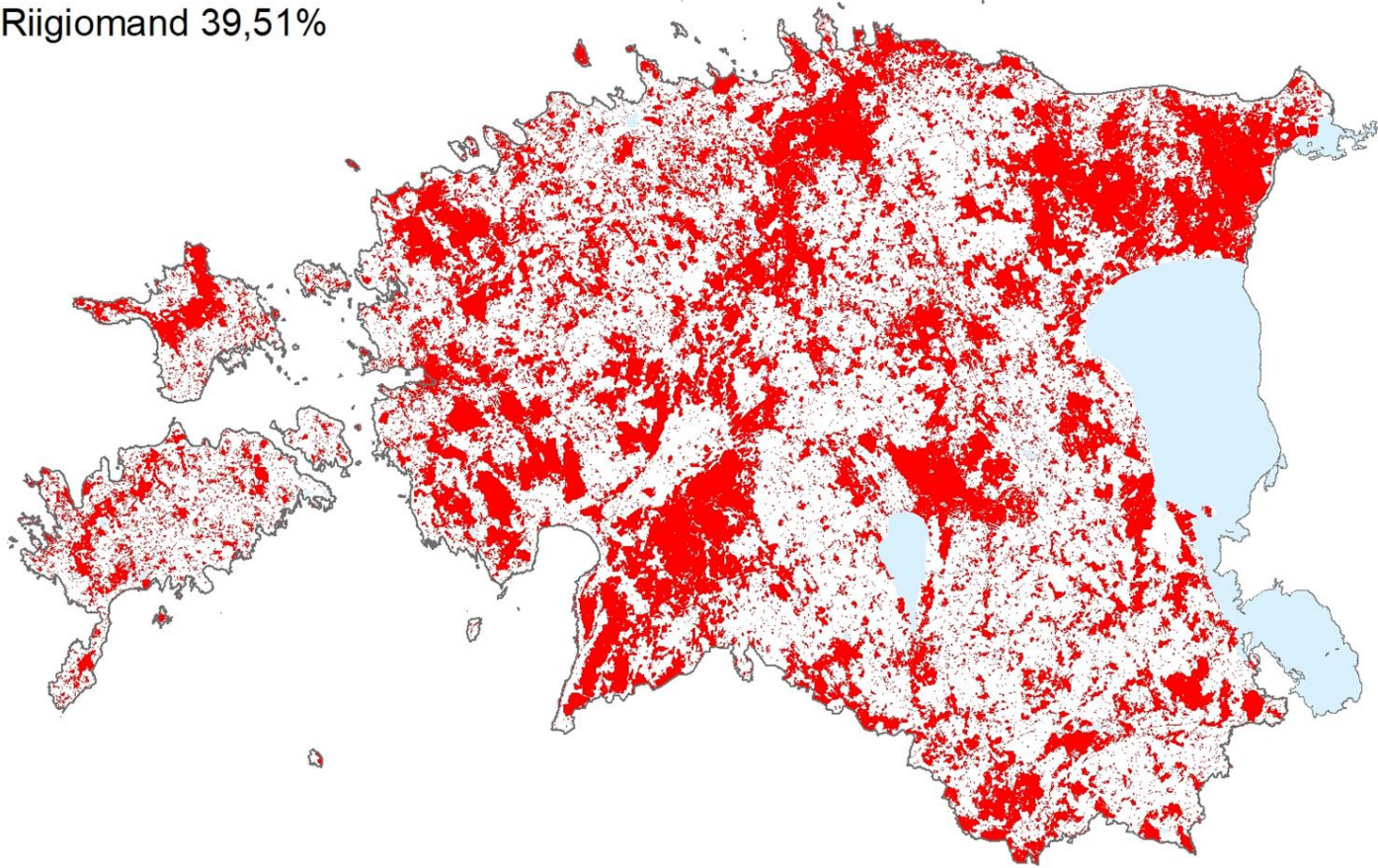
TALLINNA ÜLIKOOL



tänavad looduskeskkond
loodus linnaloodus taristu
linnaruum elukeskkond loodusala
avalik ruum maastik
linnamaastik aruteluruum linnakeskkond ruum
asustusstruktuur tänavaruum
teed

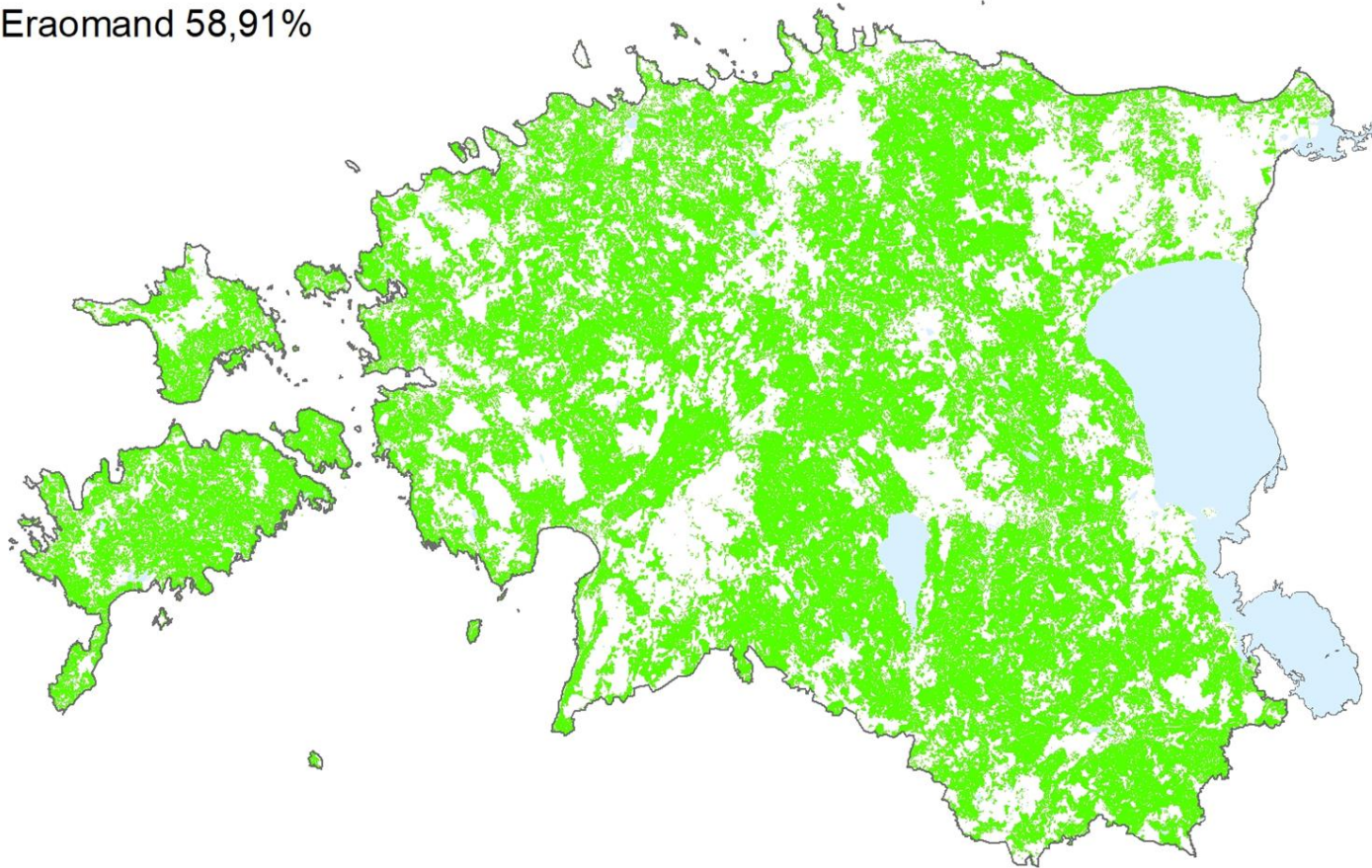


Riigiomand 39,51%



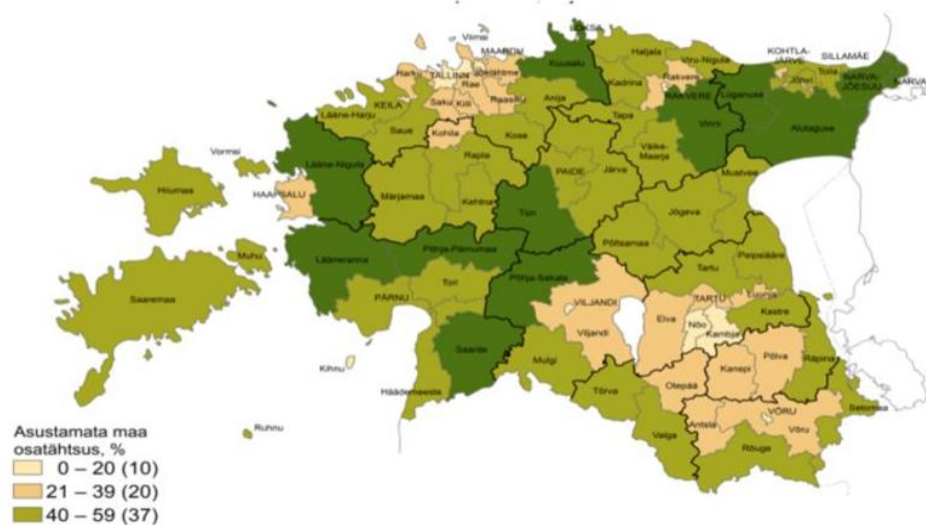
TALLINNA ÜLIKOOL

Eraomand 58,91%



TALLINNA ÜLIKOOL

Üle poole Eestist on inimestest tühi



Asustamata maa osatähtsus omavalitsusüksuse pindalast seisuga 1. jaanuar 2018. Autor/allikas: Statistikaamet

Maastik polariseerub

Rahvastik

-57 000 (4,1%)

Elamumaa suuremate linnade ümber: +138 km²

-250 km² põllumaad

-239 km²

9 Viljandi linna



Ääremaa Eesti

„Kuigi turistide ja maakodu ostjate ligimeelitamiseks kasutatakse idüllilise maaelu ja looduse positiivset kuvandit, samastatakse maapiirkondade ja väikelinnade rahvastiku kahanemist ja töökohtade kadumist ääremaaks olemisega“.

Korterelamu Eesti

Inimesed on koondunud elama korteritesse

Inimesed koonduvad elama P-Eestisse

Rahulolu eluruumide seisundiga

Rahulolu eluruumide seisundiga on kombineeritud näitaja, mille aluseks on andmed eluruumi tubade arvu, tehnilise seisukorra (kas katus laseb läbi, kas seinad

[Loe veel](#)



prof. Edgar Kant

Pidev-kumeralt kasvav linnatüüp:

a) Tartu:

Pidev-õõnsalt kasvav linnatüüp:

b) Rakvere:

c) Võru:

Tukerdav linnatüüp:

d) Kuresaare:

Arpav linnatüüp:

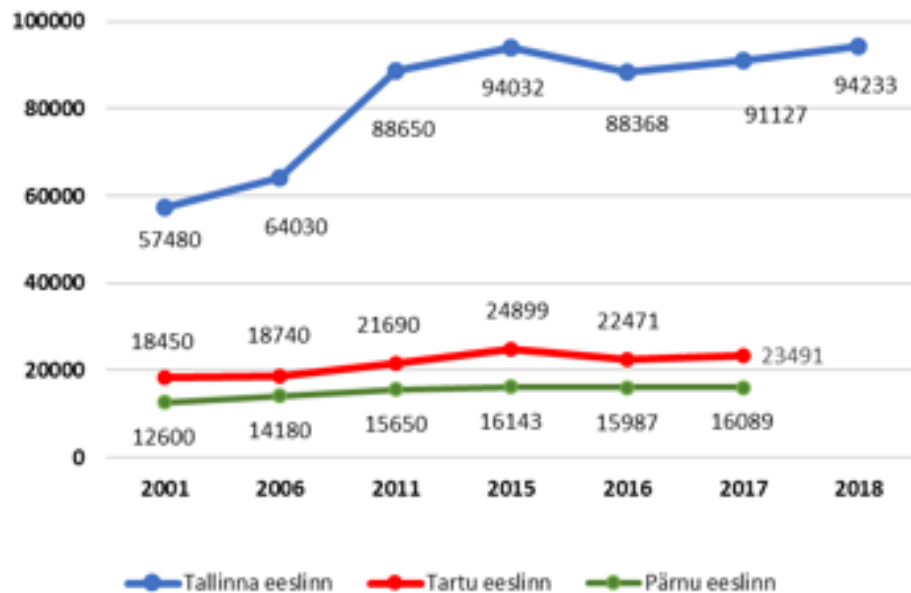
e) Tallinna:

2. joon. (a—c). Eesti linnade tüübid rahva-arvu suhtelise tõusu järel
1881. a. — 1925. a.
*Les villes d'Esthonie d'après l'accroissement de leur population de
1881 à 1925.*

Eeslinna Eesti

Eeslinlaste arv 2001–2018 Tallinna, Tartu ja Pärnu lähimbruses

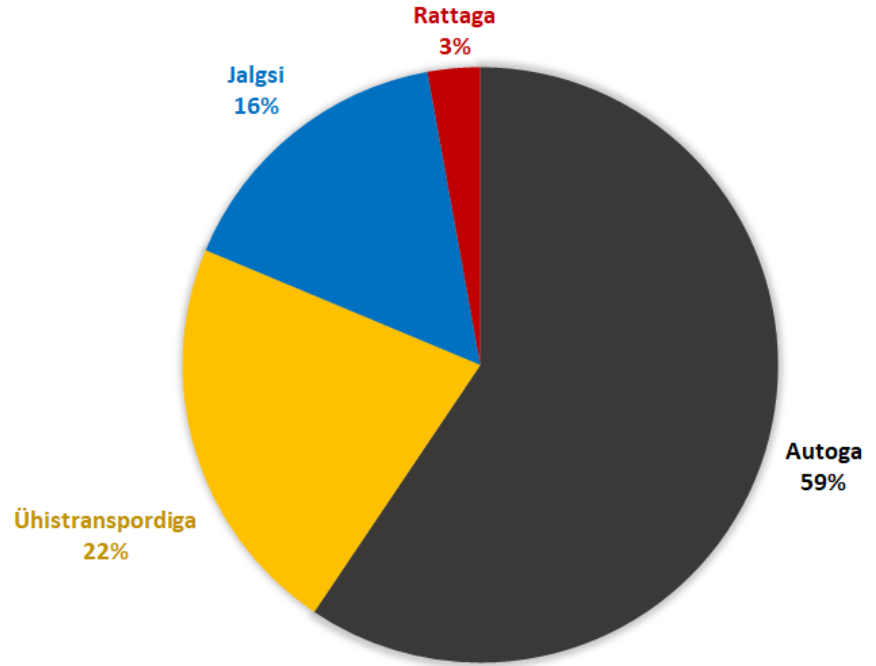
Allikas: Statistikaamet.



Autostunud Eesti

Allikas: Eesti statistika andmebaas 2018

TÖÖLE LIIKUMISVIIS



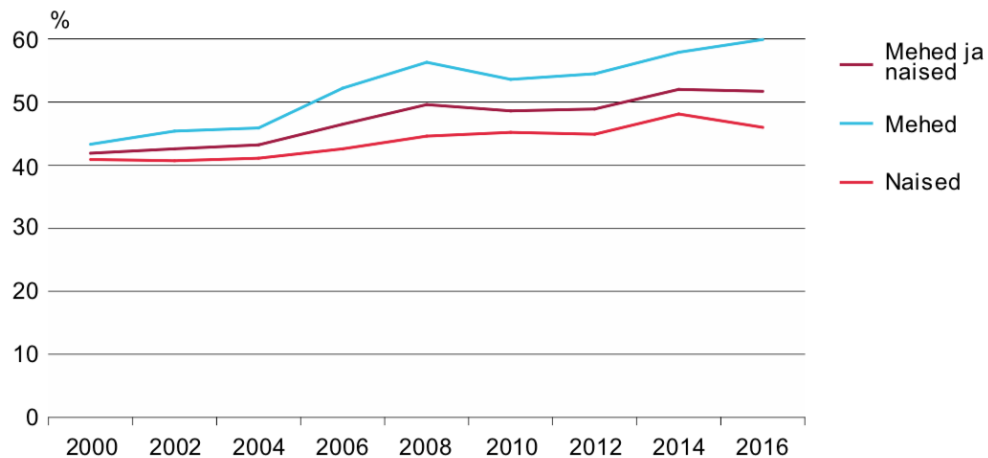


“Saatuslega eal ei mängi.
Autogi ma võtaks süngi.
Olla saaksin õnnega ma
koos.”

**Avaliku ruumi loomine on süsteemitu ja
killustunud erinevate fookustega
planeeringute vahel.**

Inimareng ja säästev areng – heaolu ja ebavõrdsus ruumis

Ülemäärase kehakaaluga inimesed Eesti elanikkonnas, 2000–2016



Allikas: Tervise Arengu Instituut

HELSINGI JALGRATTASTRATEGIA 2013-2020

A report on the benefits and costs of cycling completed in January 2013 shows that an annual investment of 20 million euros in **cycling** would produce sizable social benefits, especially **improved health** and reachability. The cost-benefit ratio is nearly 8, meaning that an investment of **1 euro would produce benefits worth 8 euros.**

<https://www.hel.fi/helsinki/en/maps-and-transport/cycling/promotion/>

**Hästi planeeritud avaliku ruumi mõju
inimese enesetundele on seni alahinnatud.**

**Avalikul ruumil on potentsiaal suurendada heaolu
ja vähendada ebavõrdsust.**

Indrek Ibrus, Andreas Ventsel, Mari-Liis
Madisson;

Veronika Kalmus, Andra Siibak;

Ragne Kõuts-Klemm;

Arko Olesk.

Kadri Leetmaa, Anneli Kährik, Annika
Väiko;

Tõnu Oja;

Bianka Plüschke-Altöf, Bradley Loewen,
Kadri Leetmaa;

Tauri Tuvikene, Merlin Rehema, Dago
Antov;

Antti Roose.

Asko Lõhmus, Kalev Sepp, Asko
Lõhmus;

Kati Orru, Mait Lang, Hans Orru;

Age Poom , Kalev Sepp;

Siim Vahtrus, Liina Remm, Kärt
Vaarmari.

Epp Lankots, Toomas Paaver, Elo
Kiivet;

Triin Talk, Siim Raie;

Keiti Kljavin, Johanna Pirrus, Kaija-
Luisa Kurik, Ingmar Pastak;

Renee Puusepp, Raul Kalvo.

Kristi Grišakov

