

Mobiilpositsioneerimise andmete potentsiaal kriisireguleerimisel

Ago Tominga

Päästeamet, analüütik
Tartu Ülikool, nooremteadur

Planeerimiskonverents 15.03.2024



1 Kus paikneb kui palju inimesi?

2 Kuidas rakendada seda teadmist
hädaolukordadeks valmistumisel?



Taust

2019-2022 BuildERS (Tartu Ülikool, Päästeamet, Positium jt)

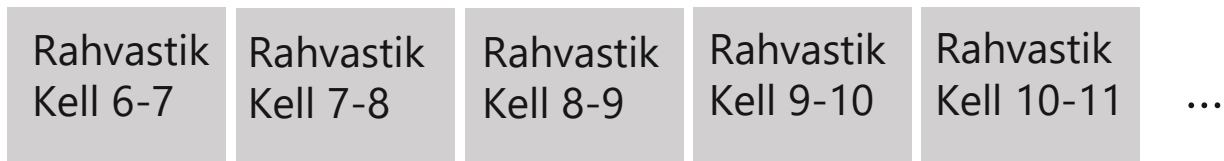
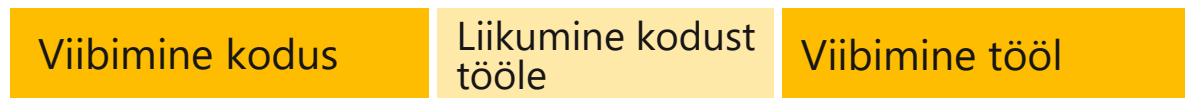
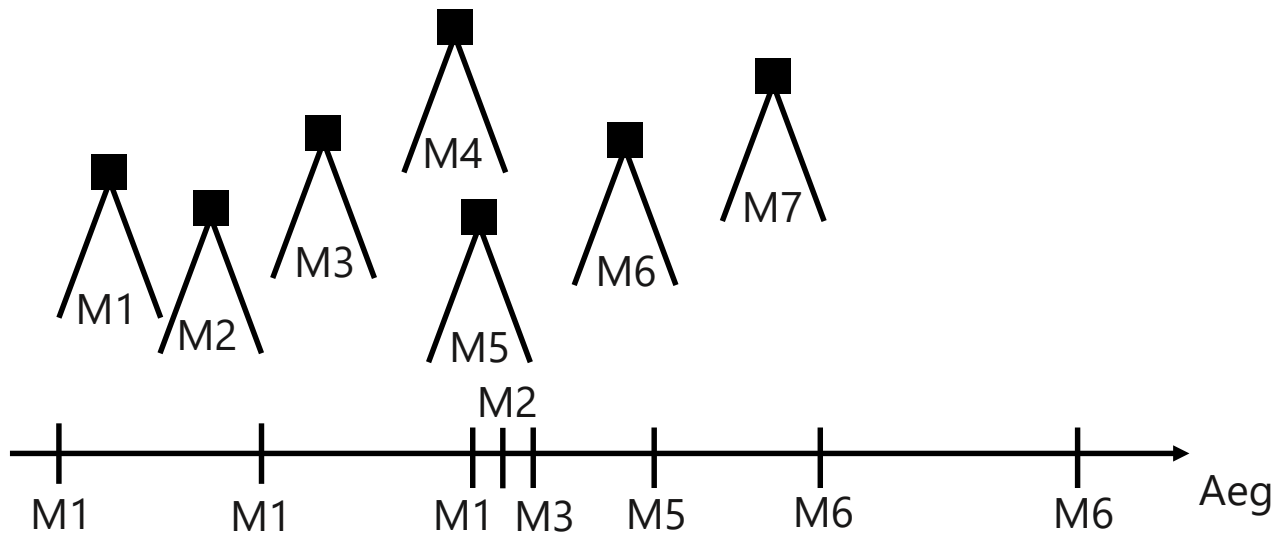
2023-... Liikuvusandmed Siseministeeriumi valitsusalas
(Siseministeerium, Päästeamet, Sisekaitseamet jt)

- Telialt hangitud 2020-2023. aasta rahvastiku paiknemis- ja liikuvusandmed
- Mobiilpositsioneerimise põhised tunnised agregaadid



1. Kus paikneb kui palju inimesi?

Mobiilpositsioneerimise andmetest



Mast	Aeg
M1	15.03.2024 06:20
M1	15.03.2024 07:15
M1	15.03.2024 08:05
M2	15.03.2024 08:10
M3	15.03.2024 08:12
M5	15.03.2024 08:21
M6	15.03.2024 08:40
M6	15.03.2024 09:55

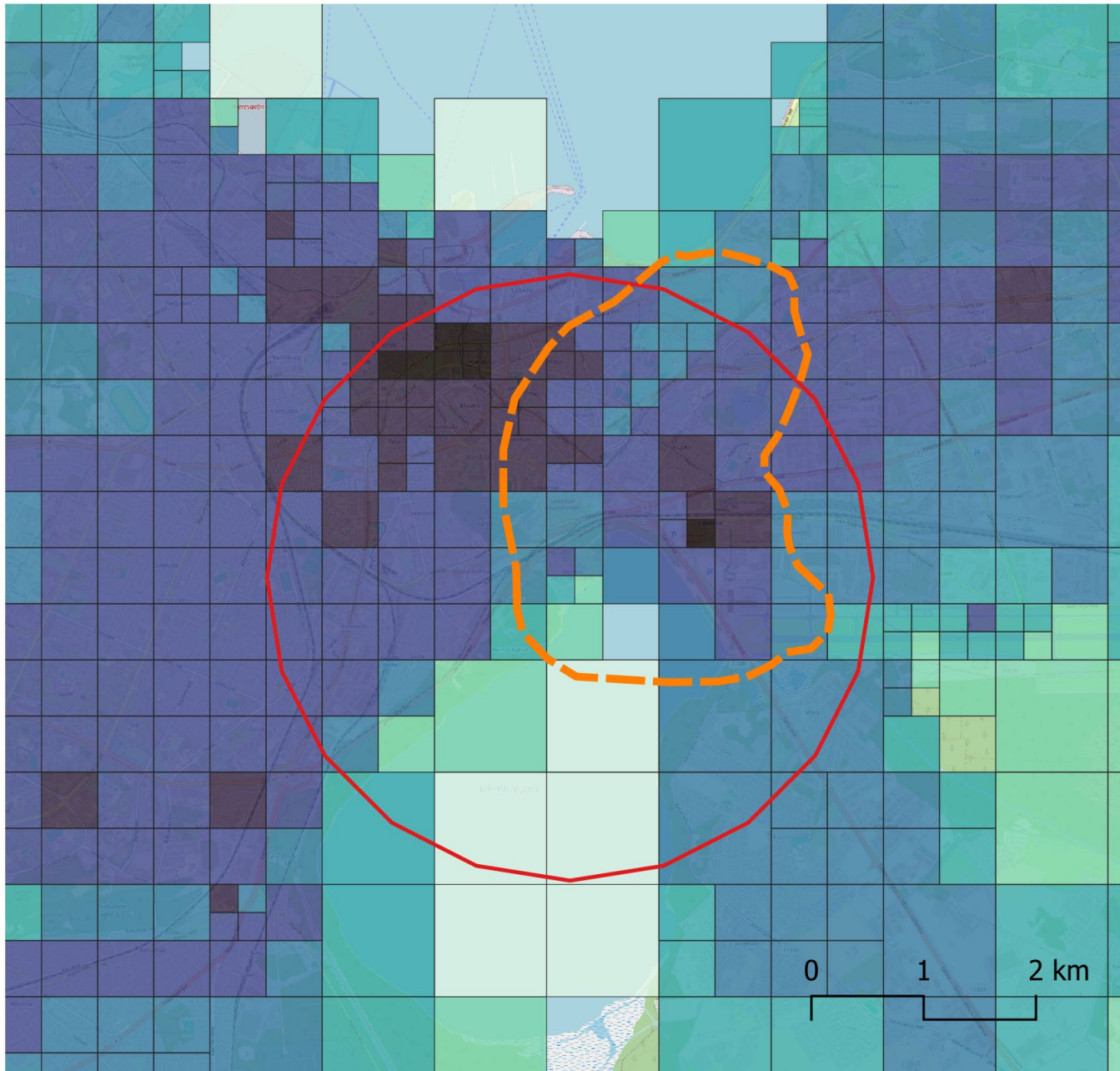




Ülemiste veepuhustusjaama ohuala



AS Tallinna Vesi Ülemiste veepuhustusjaam
Klooriavarii ohuala 2700 m raadius



Rahvastikuregister: ~70 000

Statistikaameti päevane rahvastik: ~190 000

Mobiilpositsioneerimine

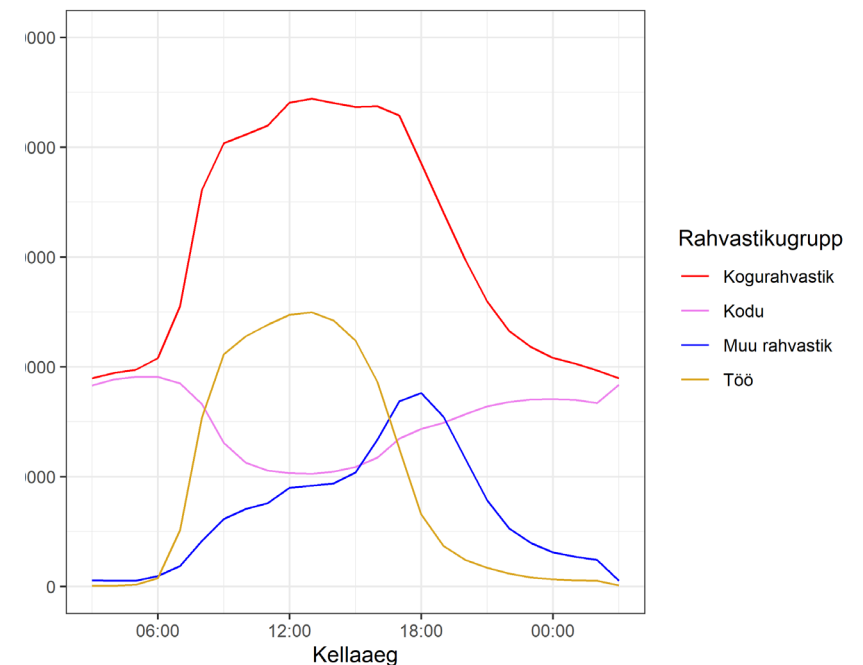
Päeval kokku: ~350 000

Minimaalne (kesköö): ~90 000

Maksimaalne (keskpäev): ~220 000

Liikujate arv (maksimaalselt): > 100 000

Ligi 20 000 piirkonna elanikku lahkuvad päevasel ajal piirkonnast

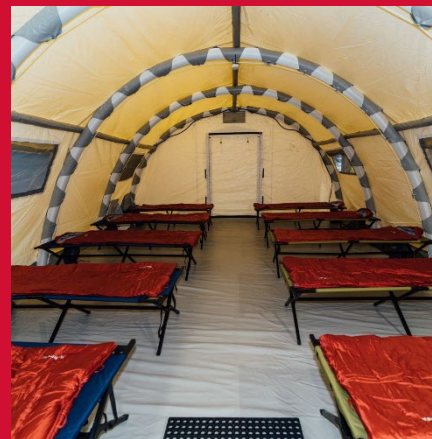




Tormid, üleujutused, maastikupõlengud

ooo

Ajutised elanikud



Teenuste katvus

ooo

Ohuteavitussüsteemid
Avalikud varjumiskohad
Päästeteenused

Ohtlikud ettevõtted

ooo

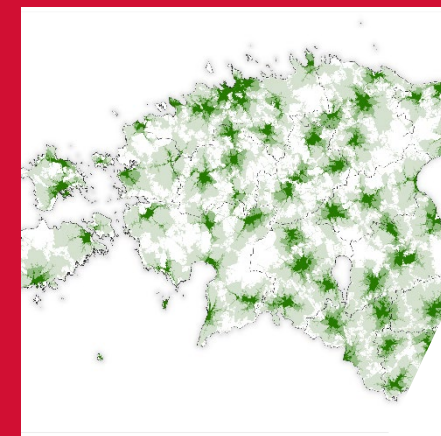
Töötajad
Liikujad



Evakuatsiooni planeerimine

ooo

Inimesed, kes ei saa alalt ise lahkuda



Kokkuvõtteks

- Mida tähendab ajutine rahvastik hädaolukordadeks valmistumise seisukohalt?
- Millised agregeeritud statistikud on universaalselt vajalikud?
- Kuivõrd saame me neid andmeid usaldada?

