

KUIDAS TOETADA OTSUSTAJAT?



Ivari Rannama

geomaatika teenistuse direktor
Tallinna Linnaplaneerimise Amet

Kes ma selline olen?



LINNAKODANIK

VOLIKOGU

LINNAVALITSUS

LINNAPLANEERIMISE AMET

GEOMAATIKA TEENISTUS

GEOINFORMAATIKA JA
KARTOGRAAFIA OSAKOND

GEODEESIA JA
MAAKORRALDUSE
OSAKOND



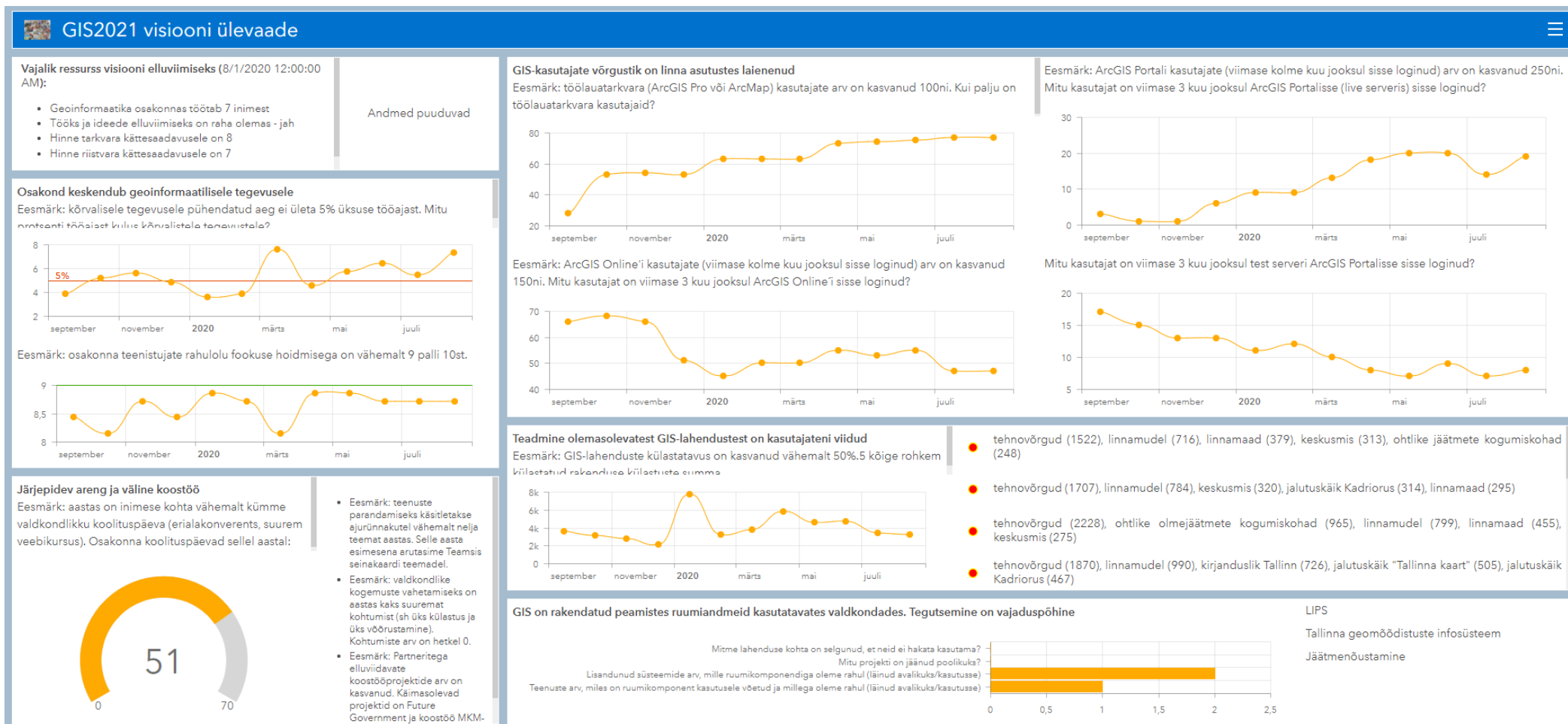
Tallinn

TALLINN GIS 2021 VISIOON

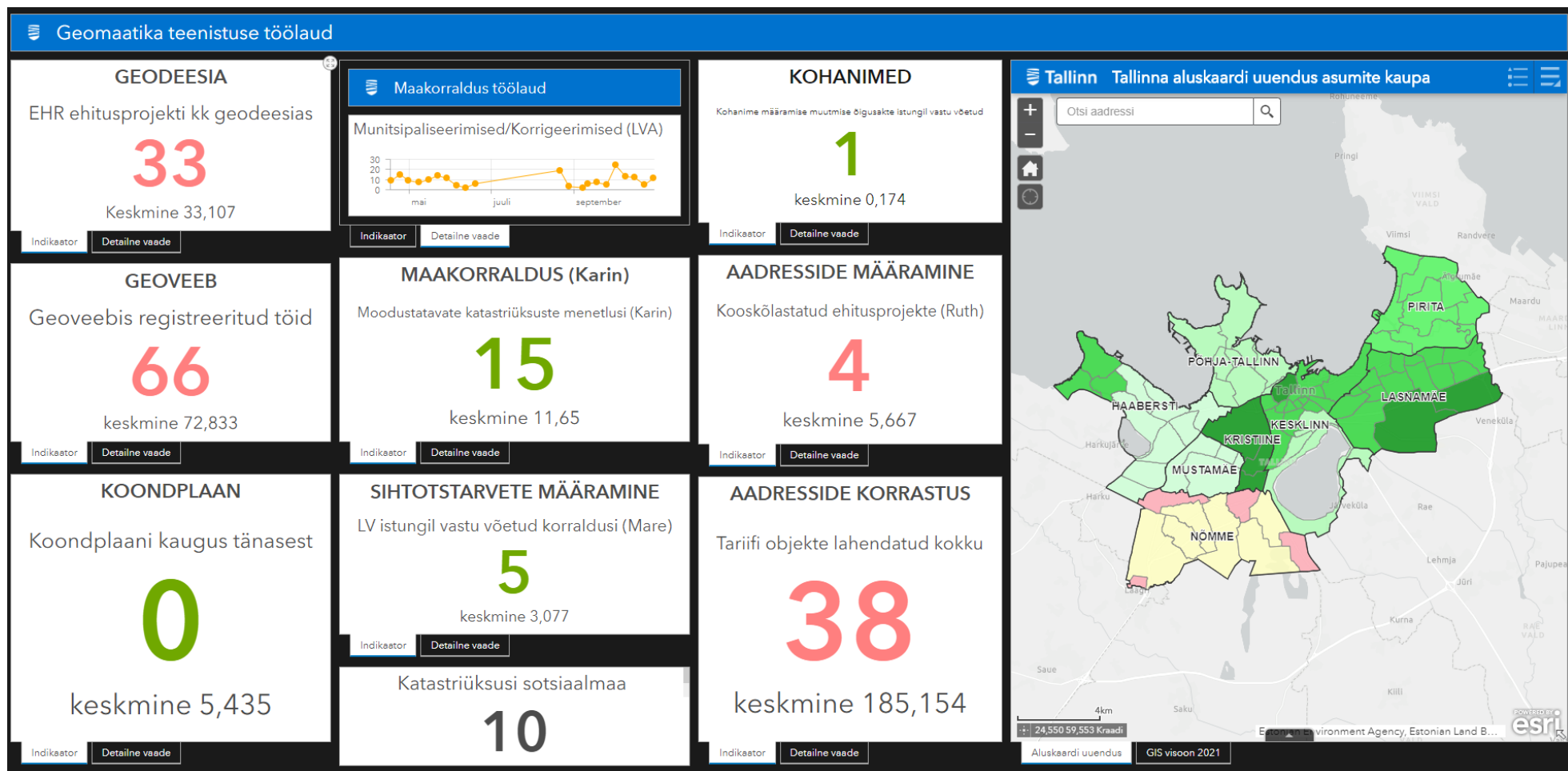
- ✓ Tallinn on GIS valdkonnas Eestis eeskujuks ja maailmas märgatud.
- ✓ Linn väärtustab ja rakendab asukohapõhist teadmist.
- ✓ Meie GIS-lahendused on vajaduspõhised, kaasaegsed ja populaarsed ning põhinevad kvaliteetsetel ruumiandmetel.



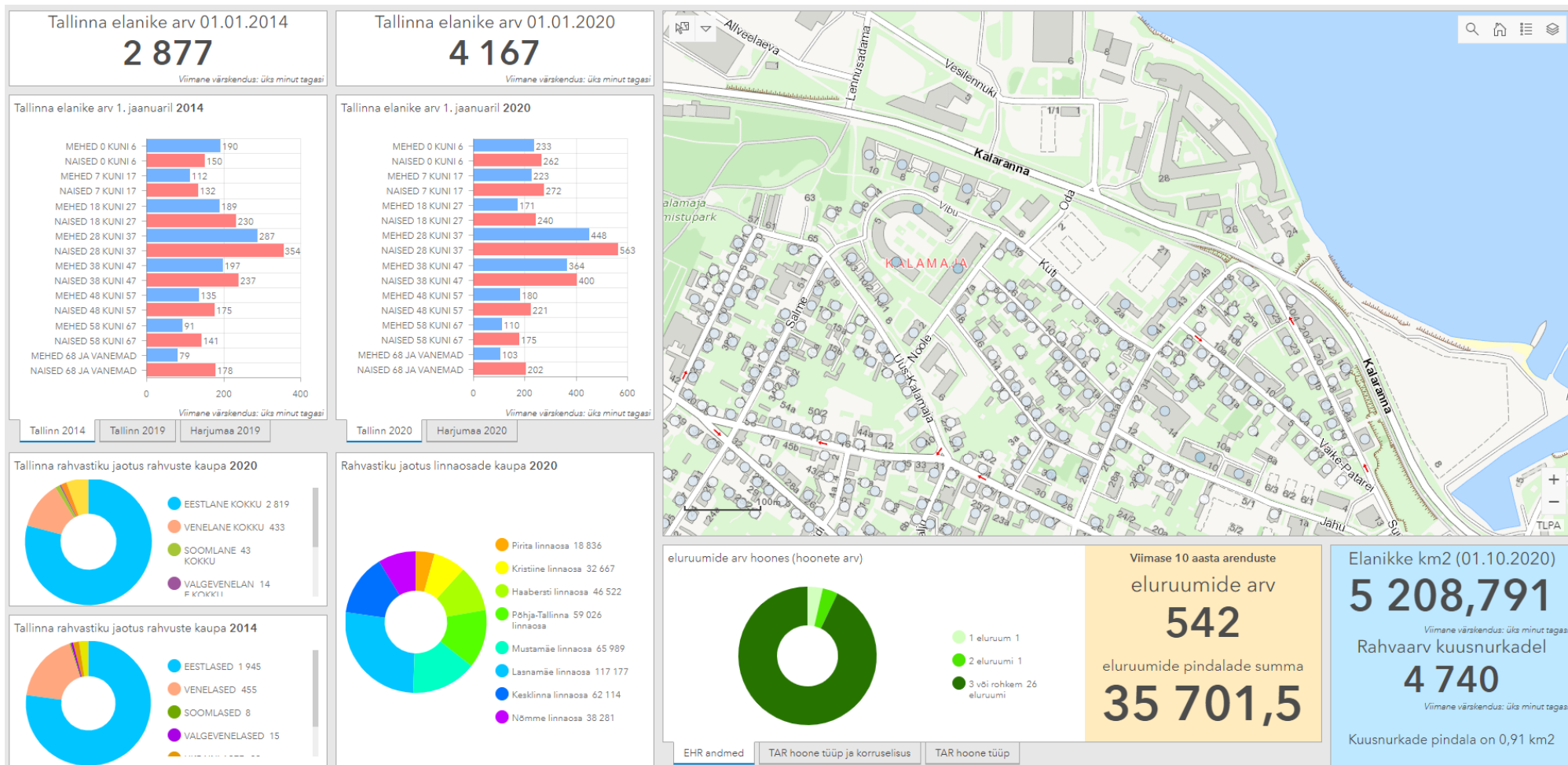
Seiramine



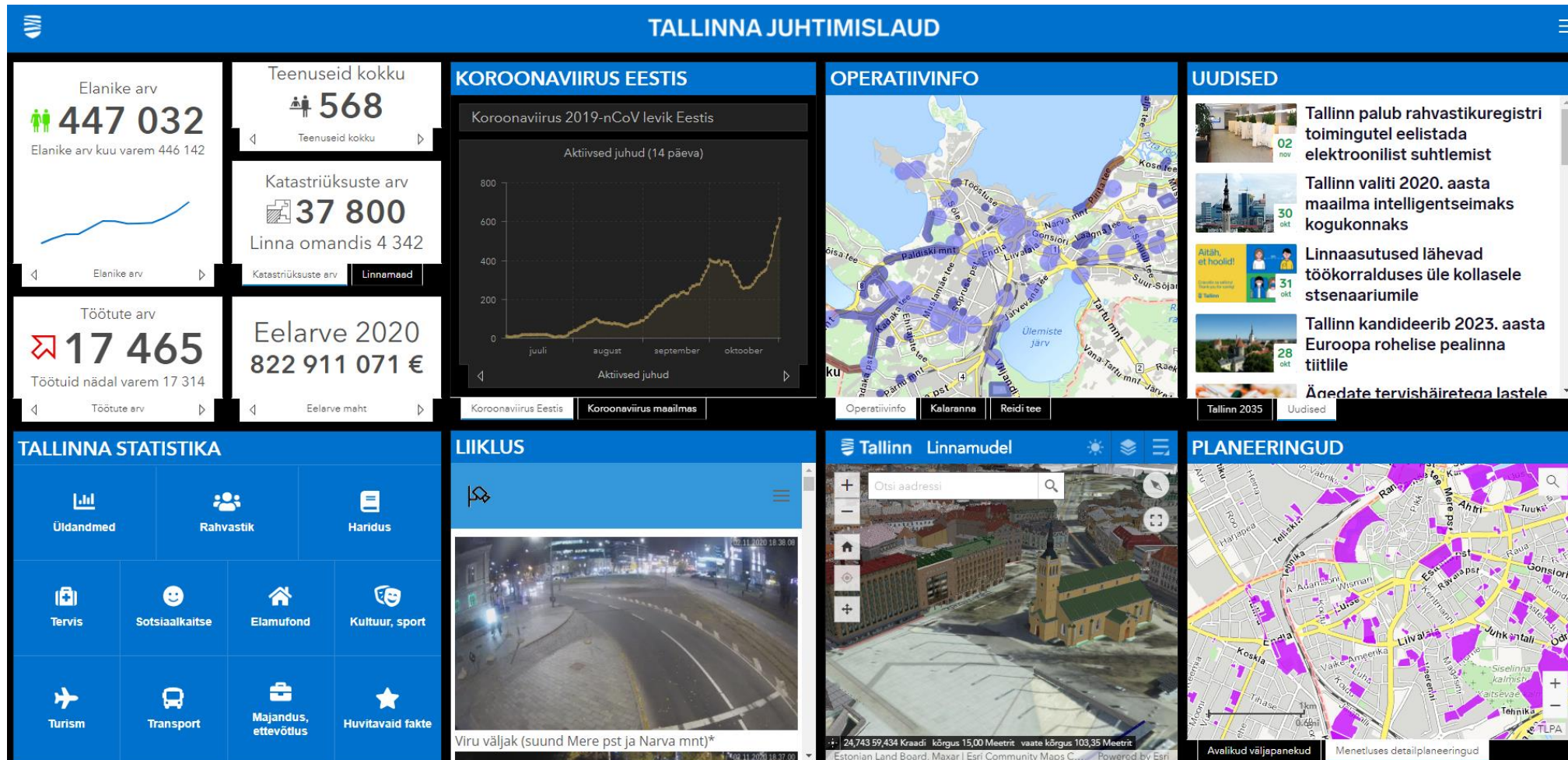
Seiramine



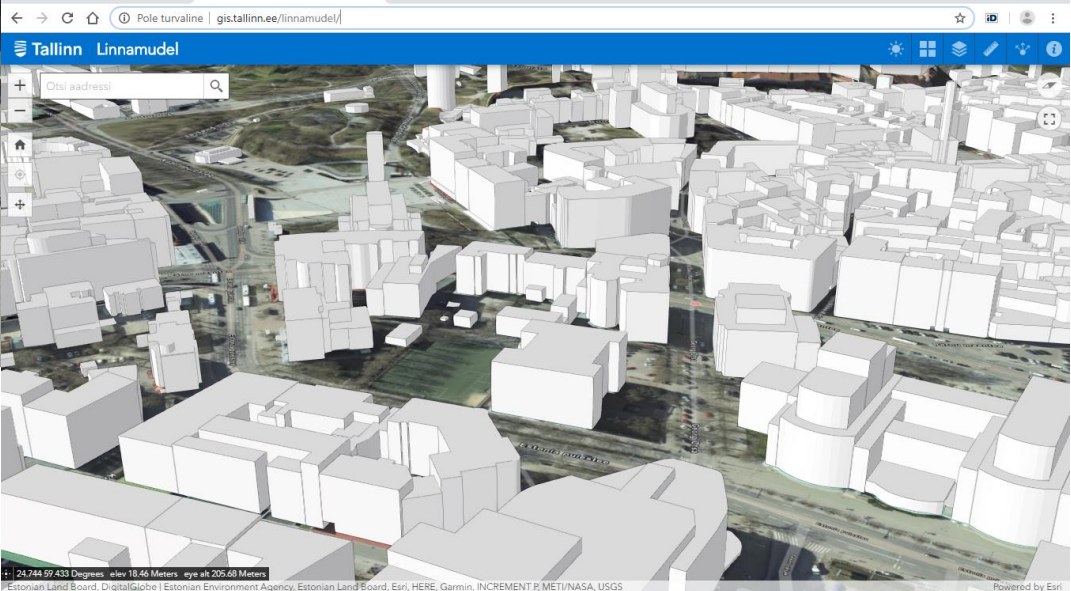
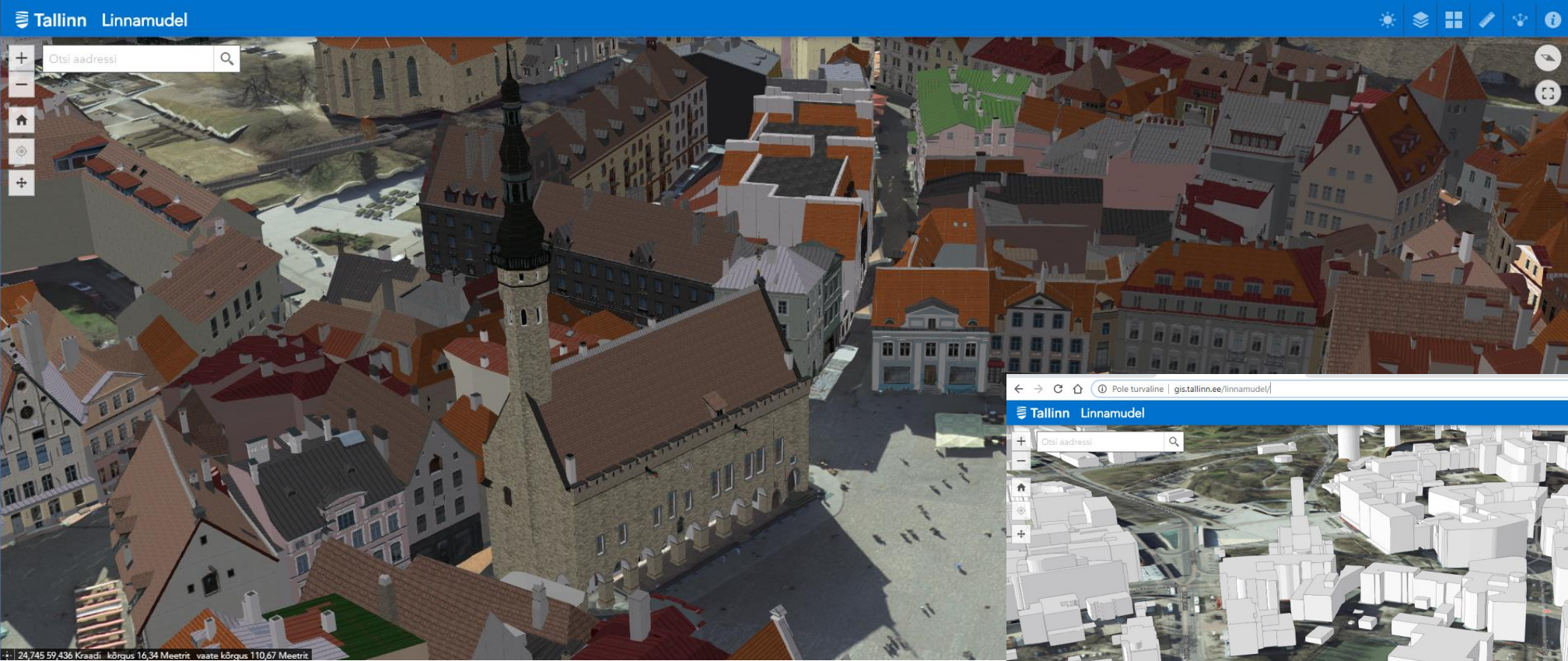
Strateegilise planeerimise töölaud



Tallinna juhtimislaud



Linnamudel



Linnamudel ja drooni kaardistus



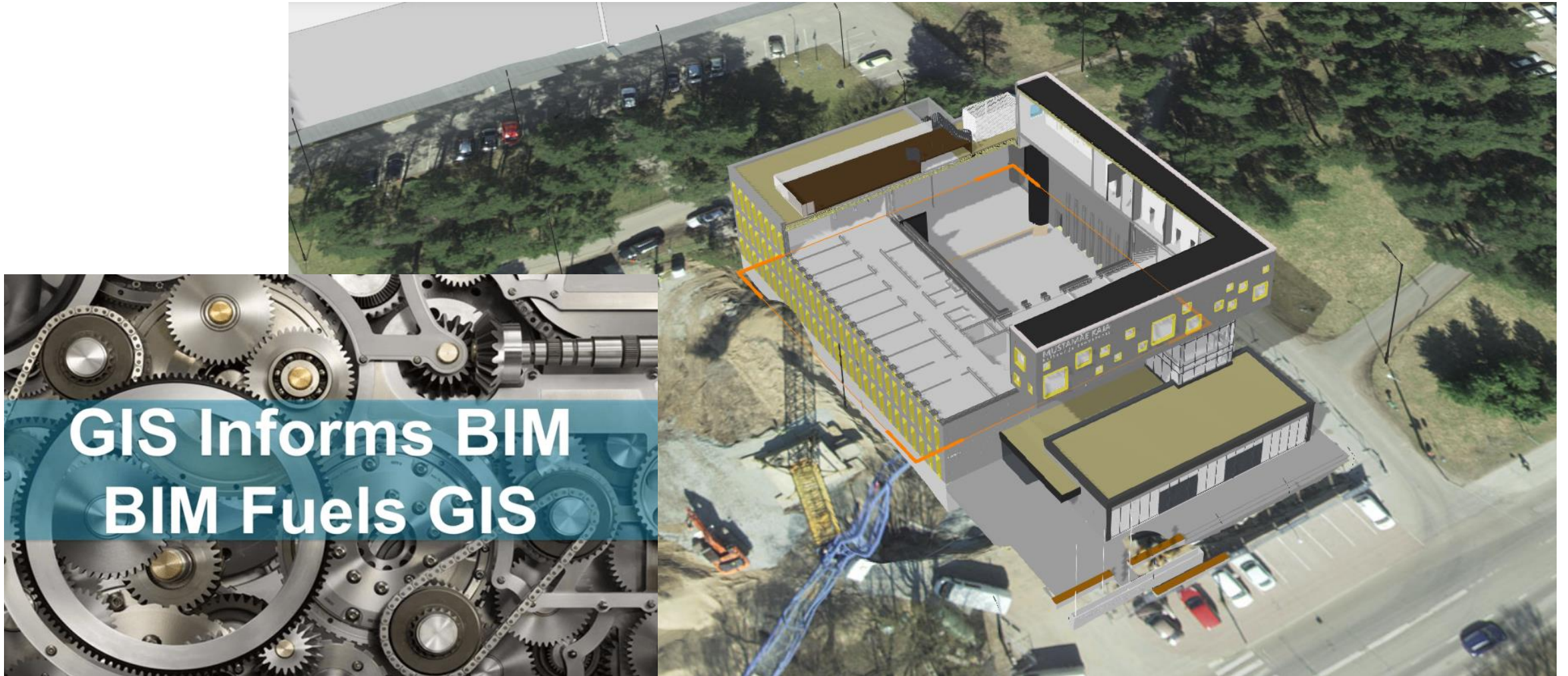
Linnamudel ja punktivilved



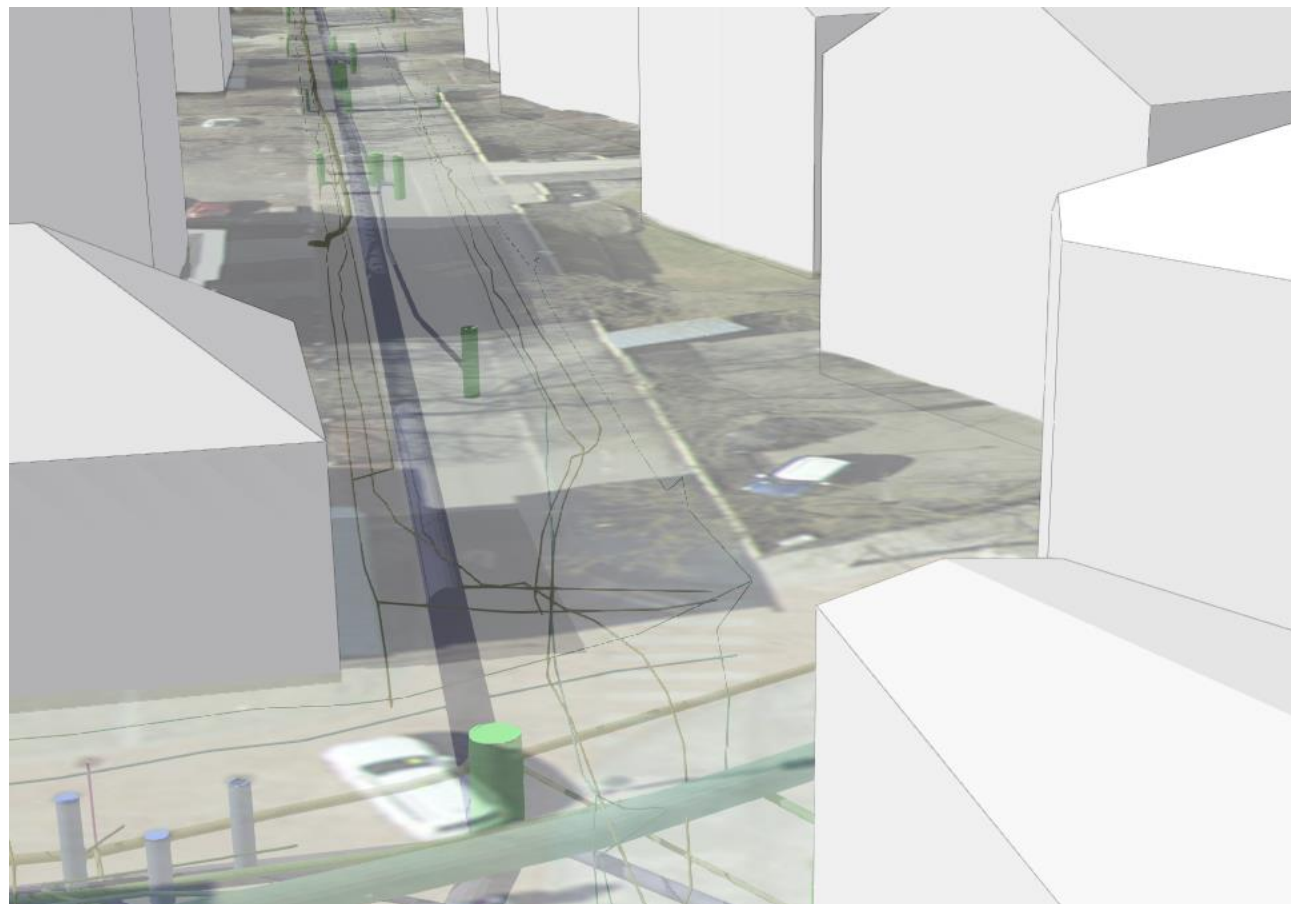
Linnamudel ja planeerimine



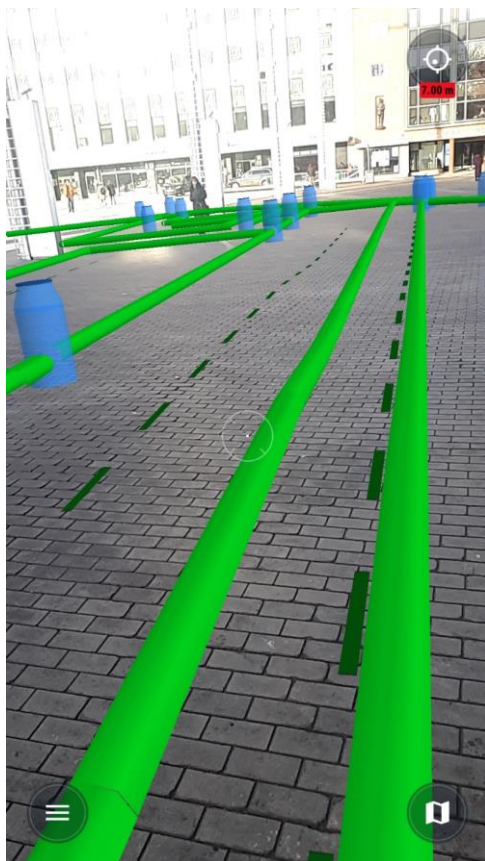
GIS and BIM



IoT platvormid ja georadardamine



Rikastatud reaalsus



LINNAKODANIK

VOLIKOGU

LINNAVALITSUS

LINNAPLANEERIMISE AMET

GEOMAATIKA TEENISTUS

GEOINFORMAATIKA JA
KARTOGRAAFIA OSAKOND

GEODEESIA JA
MAAKORRALDUSE
OSAKOND



Tallinn

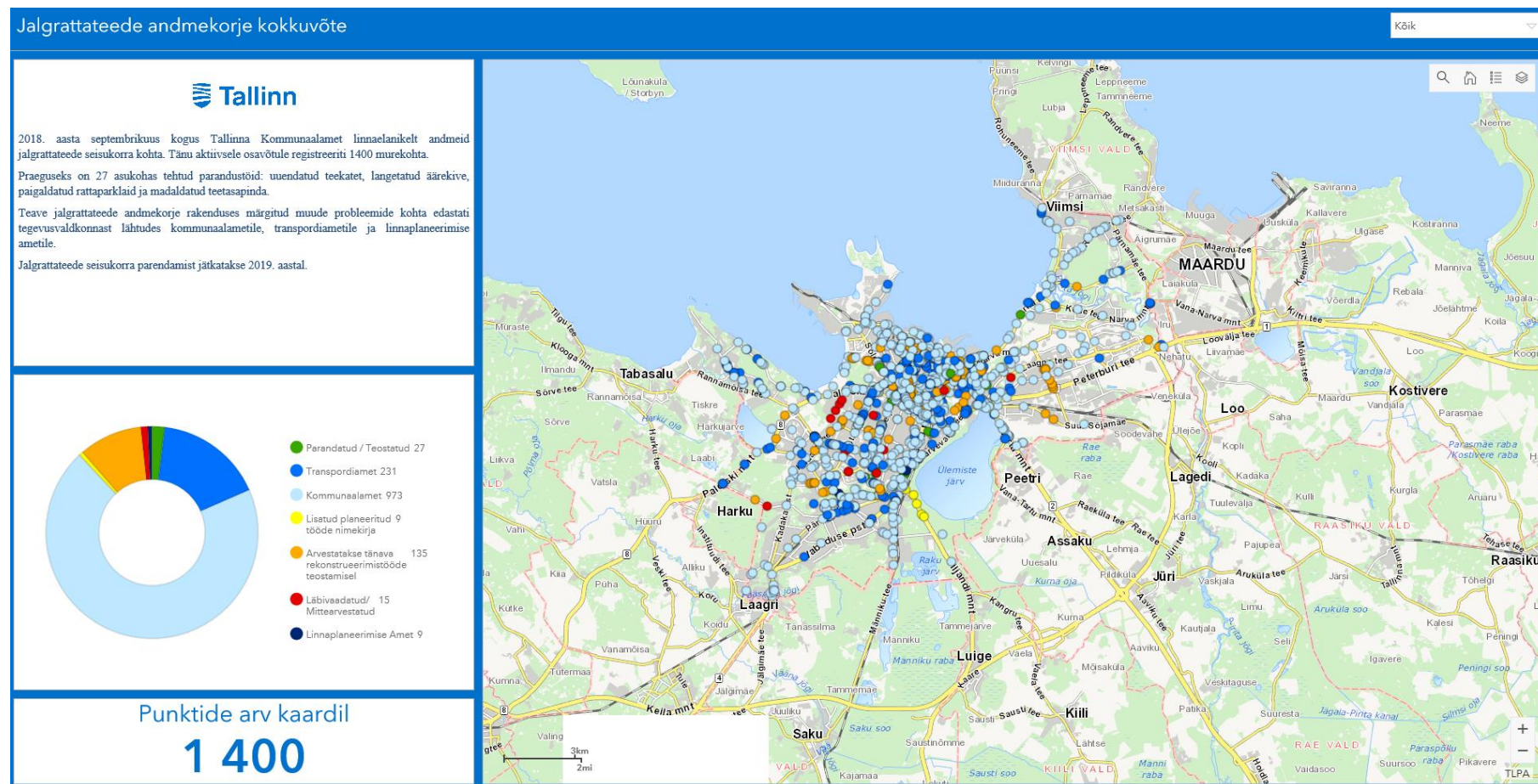
Jalgrattateede andmekorje

The screenshot displays a web browser window with the URL <https://gis.tallinn.ee/andmekorje/>. The page title is "Tallinn Jalgrattateede andmekorje". The main content is a map of Tallinn, Estonia, showing a dense network of bicycle routes. The routes are color-coded: red for main routes, green for secondary routes, and blue for other types. Numerous colored pins are scattered across the map, representing reported problem locations. The map includes labels for various districts like PIRITA, PÕHJA-TALLINN, HAARER, KESKLIIN, and MUUGATI. A sidebar on the right side of the map is titled "Esitatud probleemkohad" and contains a list of reported issues. The list includes several "Muu" (Other) entries, "Äärekivi" (Curbstone), and "Ebatasane tee" (Uneven road). At the bottom of the sidebar, there is a blue button with a plus sign and the text "+ Lisa probleemkoht" (Add problem location). The browser's address bar and navigation icons are visible at the top.

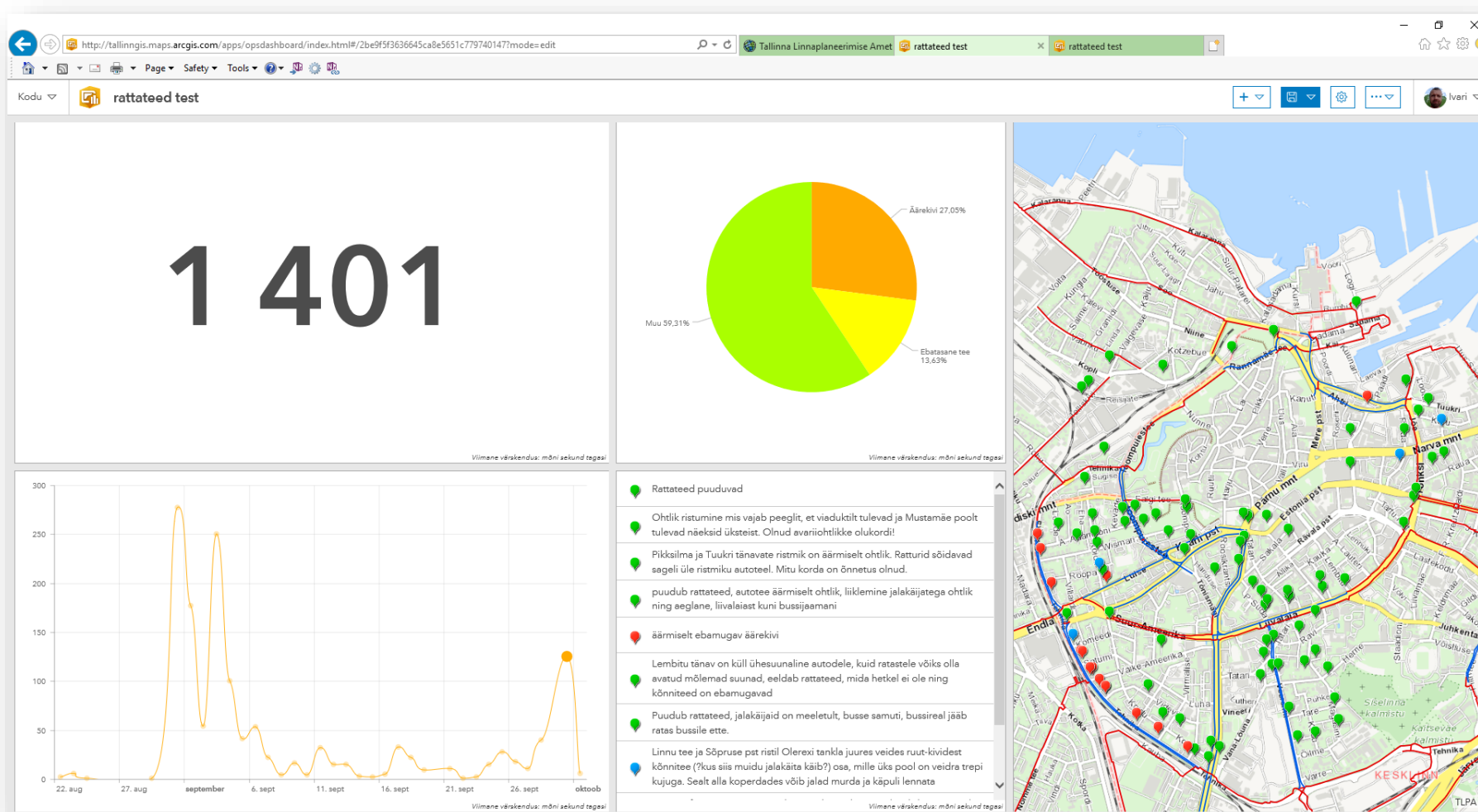
Esitatud probleemkohad
Muu
Muu
Muu
Muu
Muu
Muu
Muu
Muu
Muu
Muu
Äärekivi
Ebatasane tee
Muu

Jalgrattateede andmekorje

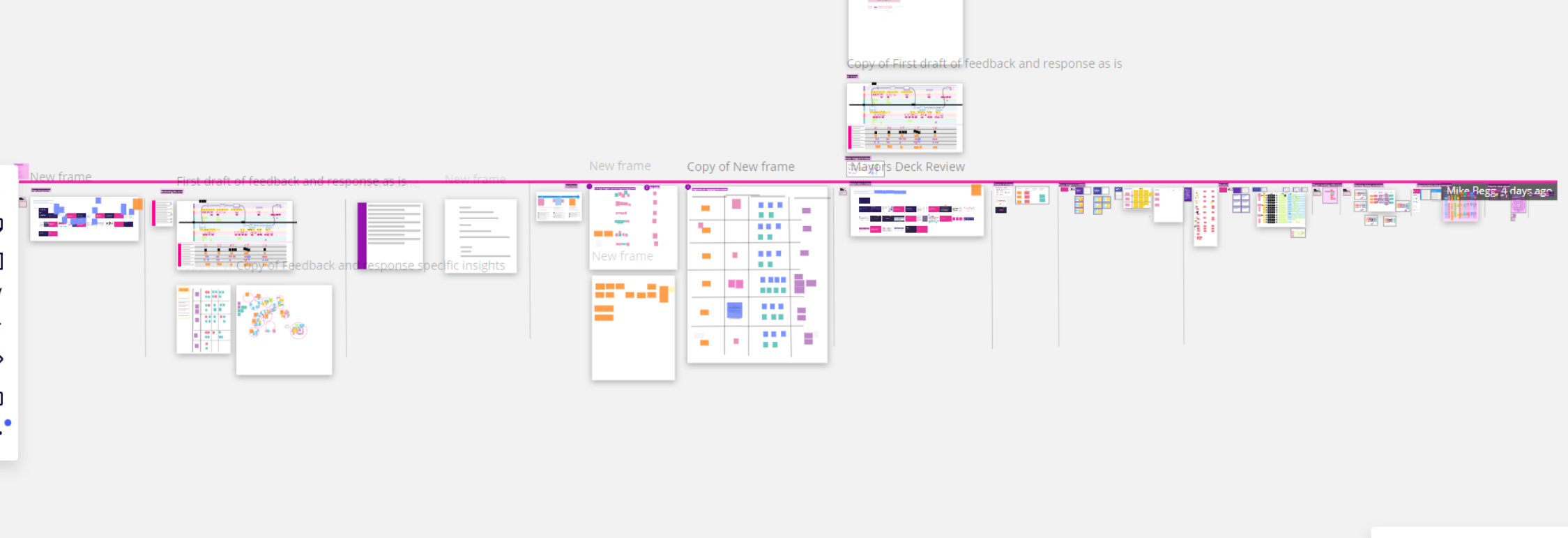
- ✓ Jalgratta murekorje kaart, töövahend <http://arcg.is/1rT88O>



Juhtimislaud



Kasutajakeskne teenusdisain



Kasutajakeskne teenusdisain ja meie väljakutse

Mida me oleme seni kuulnud

Kuuleme 1

Elanikud hoolivad kuidas kavandatavad arendused mõjutavad neid ja nende peresid

Detailplaneeringust “Ma vaatan seda kui tundub, et see mõjutab minu elu”

“Ma kirjutan kohalikule omavalitsusele oma muredest seoses liiklusega ja teinud ettepanekuid kuidas liiklust turvalisemaks muuta”

Mida me oleme seni kuulnud

Kuuleme 2

Planeeringud ja visioonid (eskiisid) peaksid olema lihtsasti arusaadavad

“Kui kohalik omavalitsus soovib, et inimesed arvamust avaldaksid, siis on väga oluline, et materjalid oleksid kergesti arusaadavad”

“Kuna ma ei ole insener, siis on päris raske detailplaneeringust aru saada”

Täna kuulamast!

Külastage Tallinna!

Kui füüsiline keskkonda piirab, siis geoportaali,
linnamudeli ja juhtimislaua kaudu!



Ivari Rannama

ameti juhataja ülesannetes

Tallinna Linnaplaneerimise Amet