



MAJANDUS- JA
KOMMUNIKATSIOONI-
MINISTEERIUM



EUROPEAN UNION
European Regional Development Fund

Tallinna piirkonna säästva linnaliikuvuse kava 2035

Liis Vahter

Majandus- ja Kommunikatsiooniministeerium
Transpordi arengu ja investeringute osakond

02.11.2017

Millist linna me tahame?



Liikuvus linnaruumis

Säästev linnaliikuvuse kava

Strateegiline plaan, mis on välja töötatud linnapiirkonna elanike ja ettevõtete liikuvuse ja elukvaliteedi parandamiseks.

Toetub olemasolevale planeerimissüsteemile arvestades tervikliku, kaasava ja mõjusid hindava planeerimispõhimõtetega.



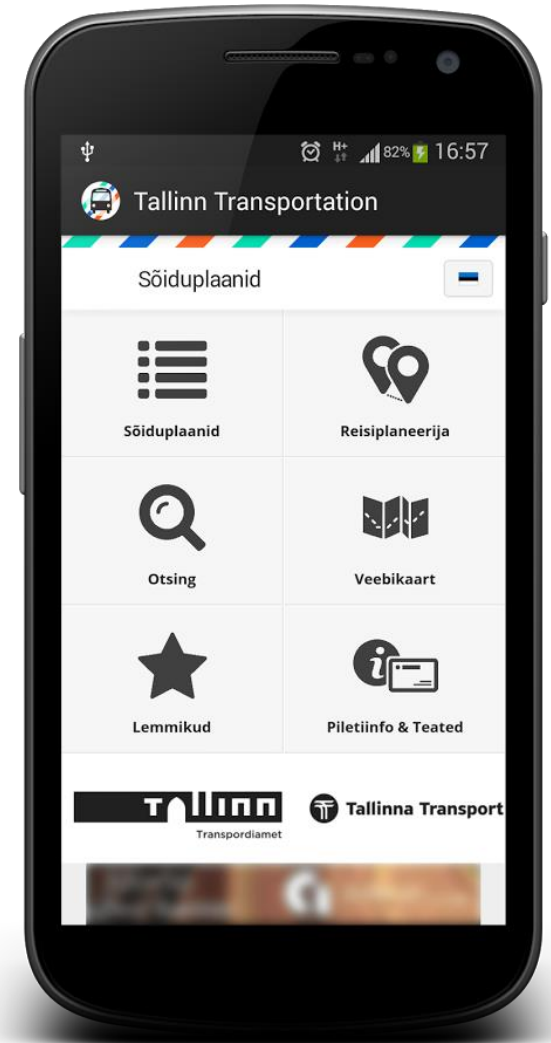
Liikuvuskava eesmärgid

- Integreerida transpordi-, liikuvuse- ja planeerimisprotsesse
- Saavutada kokkulepe transpordisüsteemi arendamise strateegilistest eesmärkidest ja ühtsetest lähtekohtadest
- Saada aru võimalikest piirangutest ja võimalustest liikuvuse arendamisel
- Kaasata elanikke ja huvigruppe nende jaoks olulistel teemadel
- Valida välja mõjusad lahendused liikuvuse arendamiseks ja negatiivsete mõjude vähendamiseks

Liikuvuskava tulemused



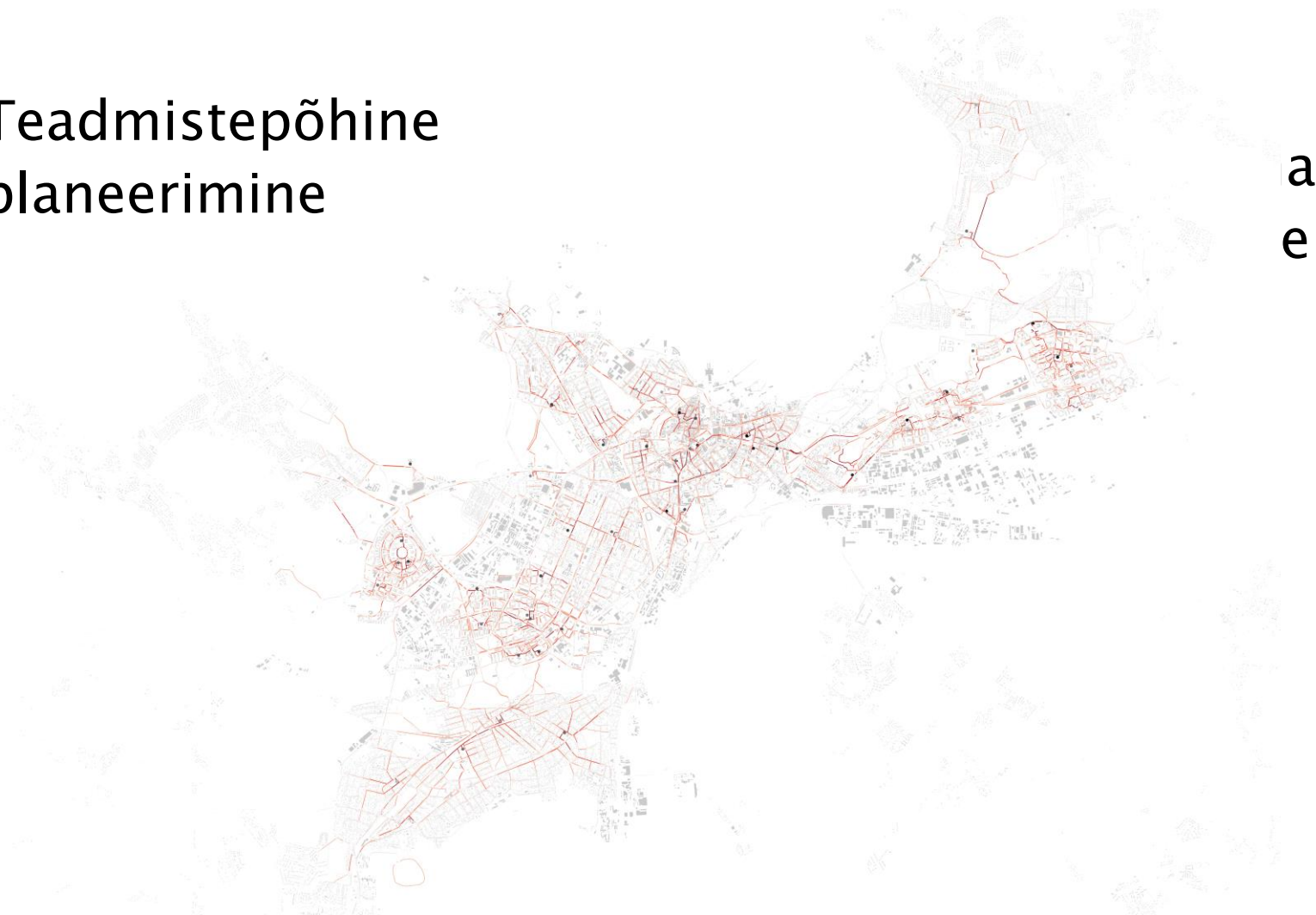
EUROPEAN MOBILITY WEEK



Tallinna LiLiA 2035

Tallinn vajab liikuvuskava

Teadmispõhine
planeerimine



a
e

Tallinna LiLiA 2035

INTERREG -> FinEstSmartMobility -> Tallinna liikuvuskava

Partnerid: Tallinna Transpordiamet, Maanteeamet , MKM + Helsingi

Eelarve: 350 000

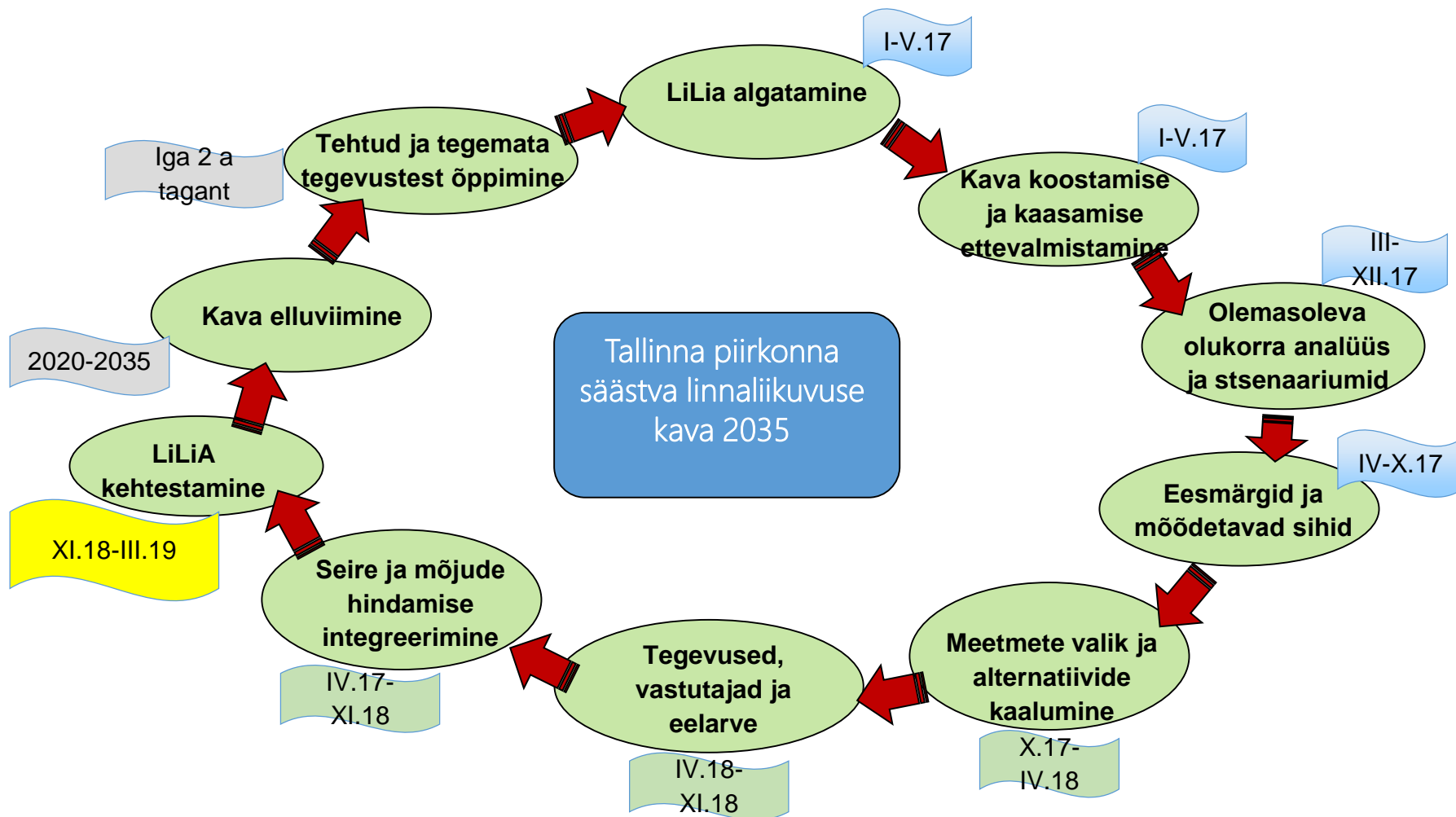
Period: september 2016 – aprill 2019

Ulatus: kava keskendub Tallinna–sisese ja Tallinnaga seotud igapäevase liikuvuse kavandamisele hõlmates Tallinna pendelrände areaali

Strateegilised põhimõtted: 2035 perspektiiv

Tegevuskava: 2020–2025

LiLiA 2035 protsess



LiLiA 2035 prioriteetsed teemad

Ühistranspordi arendamine, institutsionaalne korraldus, integreerimine teiste liikumisviisidega;

Linnaplaneerimise ja transpordikorralduse integreerimine (eelisarendatavad piirkonnad, ühtsed eeldused)

Ohutu, jalgsi ja jalgrattaga liikumist soodustav taristu;

Uued liikuvusteenused ja liikuvuse nõudluse juhtimine, sh parkimiskorraldus;

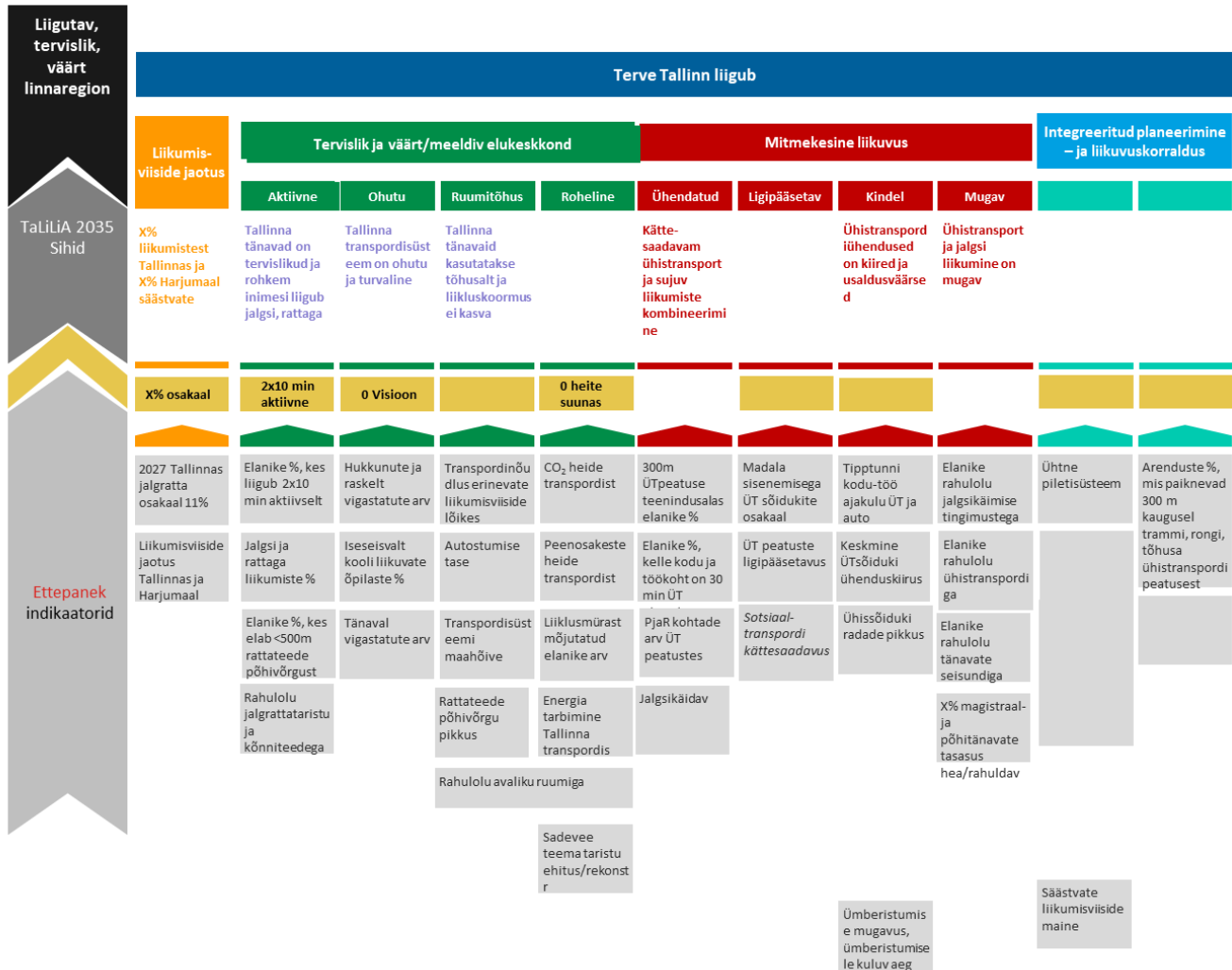
Sadamatega seotud kaupade vedu, linnalogistika

Helsingi SUMPiga tegevuste koordineerimine

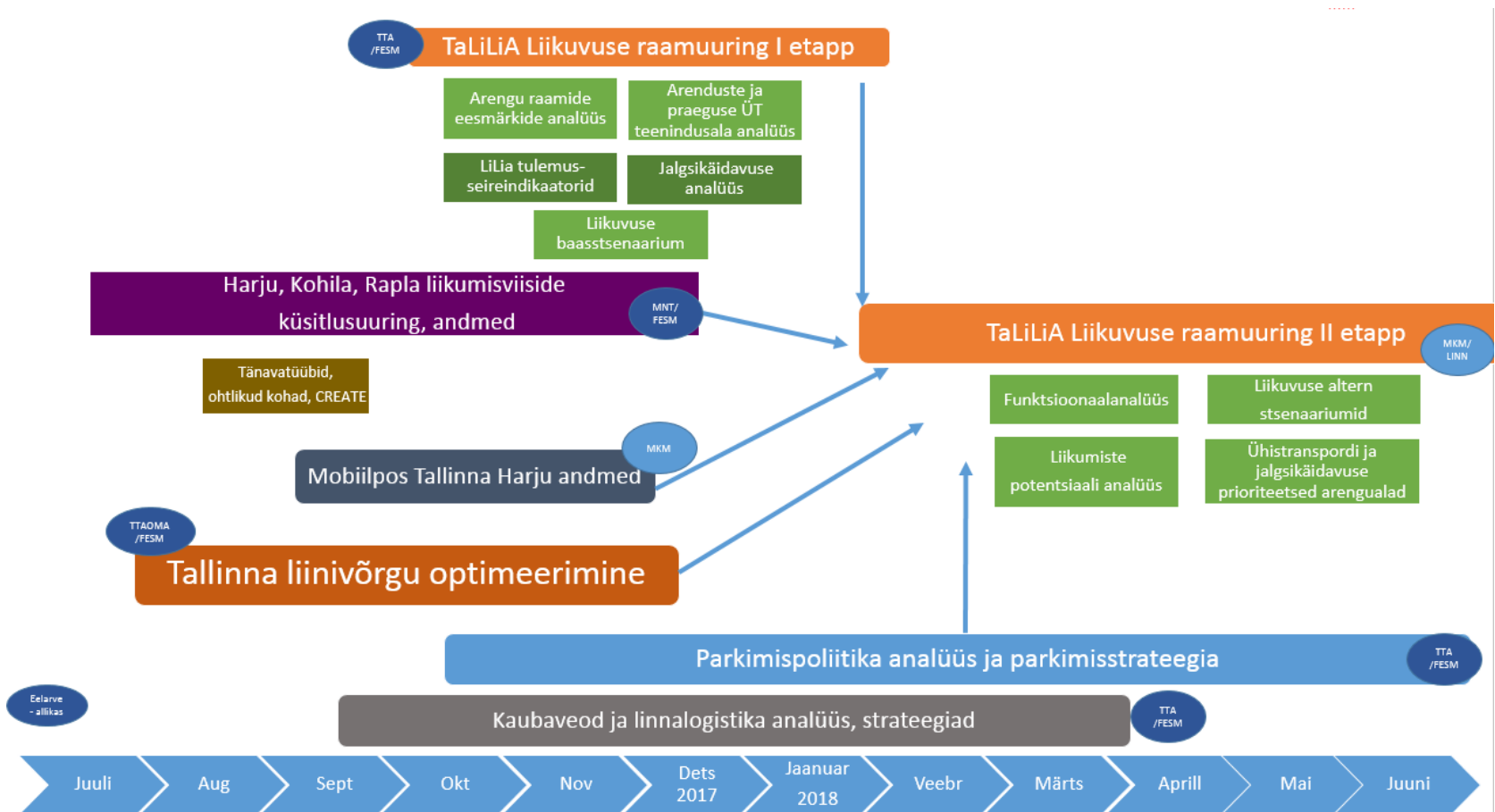
Läbivad teemad:

Keskkonnamõju vähendamine Mõjude hindamine Kaasamine

LiLiA 2035 eesmärgid



LiLiA 2035 analüüsid





MAJANDUS- JA
KOMMUNIKATSIOONI-
MINISTEERIUM

FINEST
SMART
MOBILITY

 **Interreg**
Central Baltic



EUROPEAN UNION
European Regional Development Fund



Aitäh!

Liis Vahter
liis.vahter@mkm.ee