

Miks?

Elektrisüsteemi täiendavad välisühendused

15.03.2024

Priit Heinla
Merevõrgu arendusjuht

elering
CONNECTING ENERGIES

Välisühenduste vajadus

- Suurendab varustuskindlust - 2 on parem kui 1, 3 on parem kui 2
- Loovad võimalused suurema hulga energia tootmise ja tarbimise ühendamiseks
- Võimaldab kasutada looduslike eeliseid suurema turu vastu

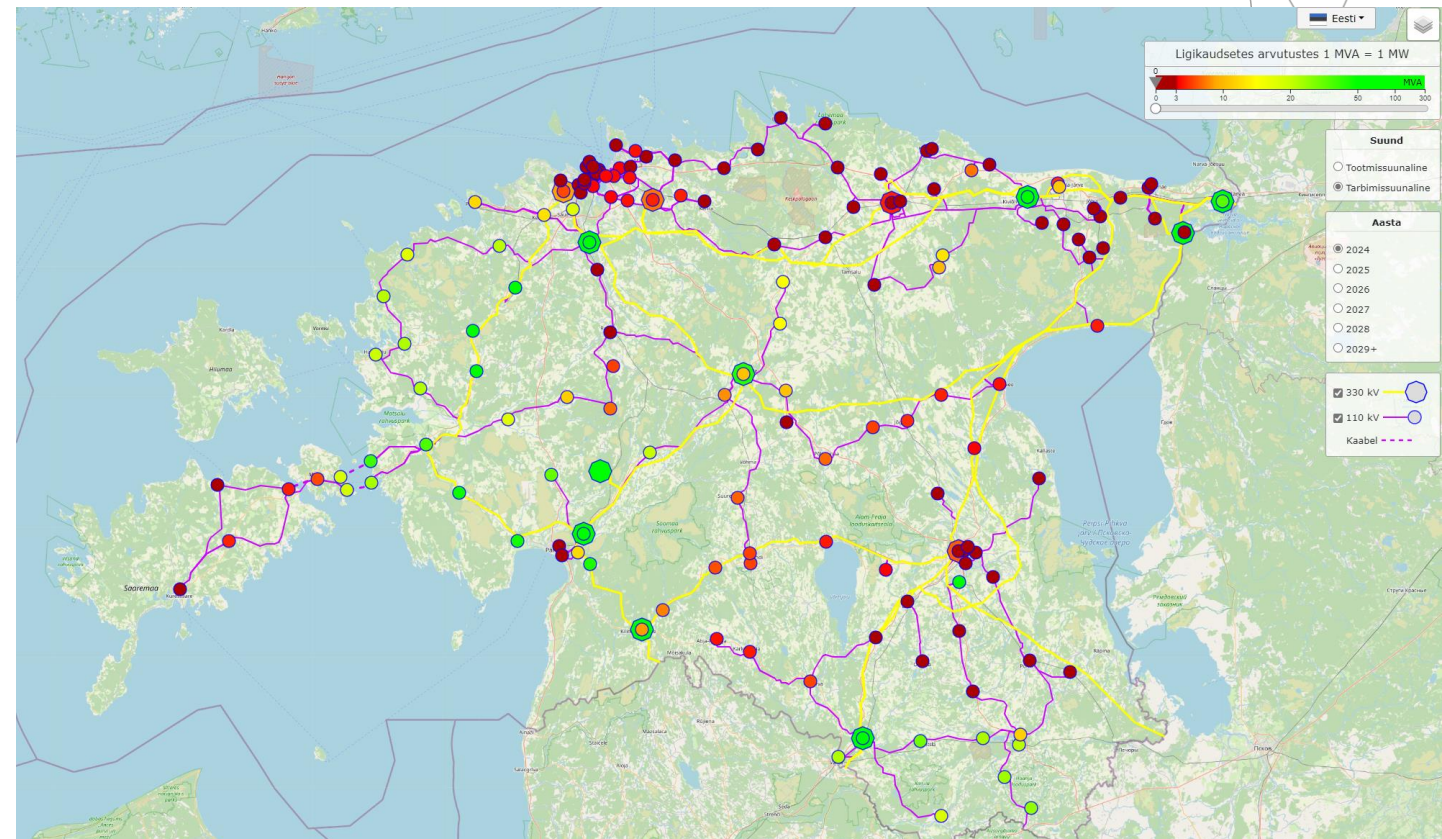
Täideviimisel liitumislepinguid:

- Päike - 1751 MW
- Päike/Salvestus - 344 MW
- Salvestus - 295 MW
- Tuul - 260 MW

Täidetud, võrku ühendamata:

- Päike, kasutamata - 72 MW
- Tuul, kasutamata - 830 MW

Aga kus on tarbimine?



Täiendavad välisühendused

Tuleviku täiendava elektriühendused jagunevad kaheks:

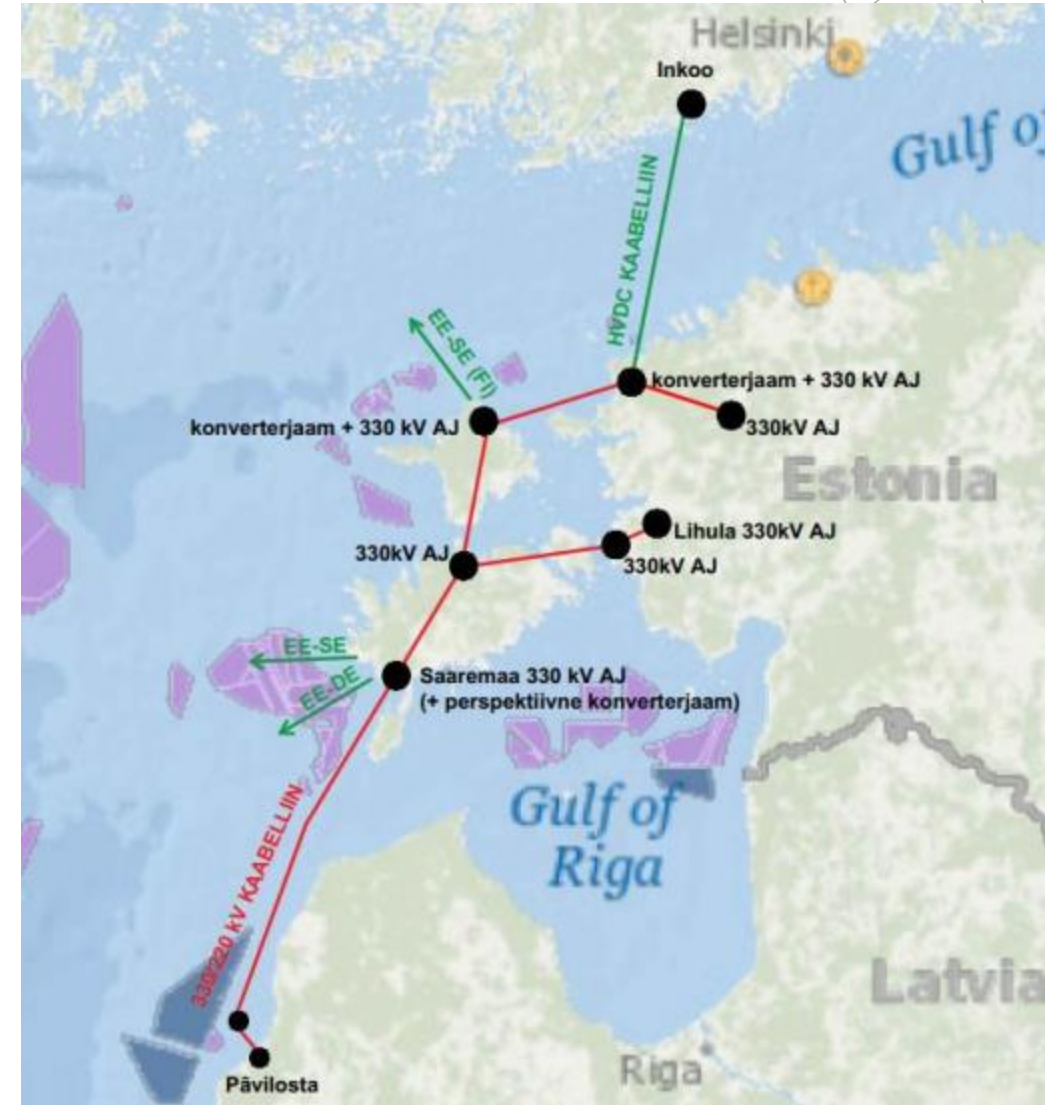
Formuleeruvad projektid:

- **EstLink 3**
 - Pudelikaela tasu ca 300MEUR - turg
 - MoU TSO-ga 2035
 - Esimesed ühised tegevused
- **Est-Lat 4**
 - 2022 aastal omaniku ootus alustada väljaarendamist - poliitiline tahe
 - MoU TSO-ga 2035
 - Planeering Saaremaal algatatud, eesmärk 2033
 - 7 aastat planeeringu kehtestamisest valmimiseni

Prioriteetsust pole määratud

Tulevikuvisioon:

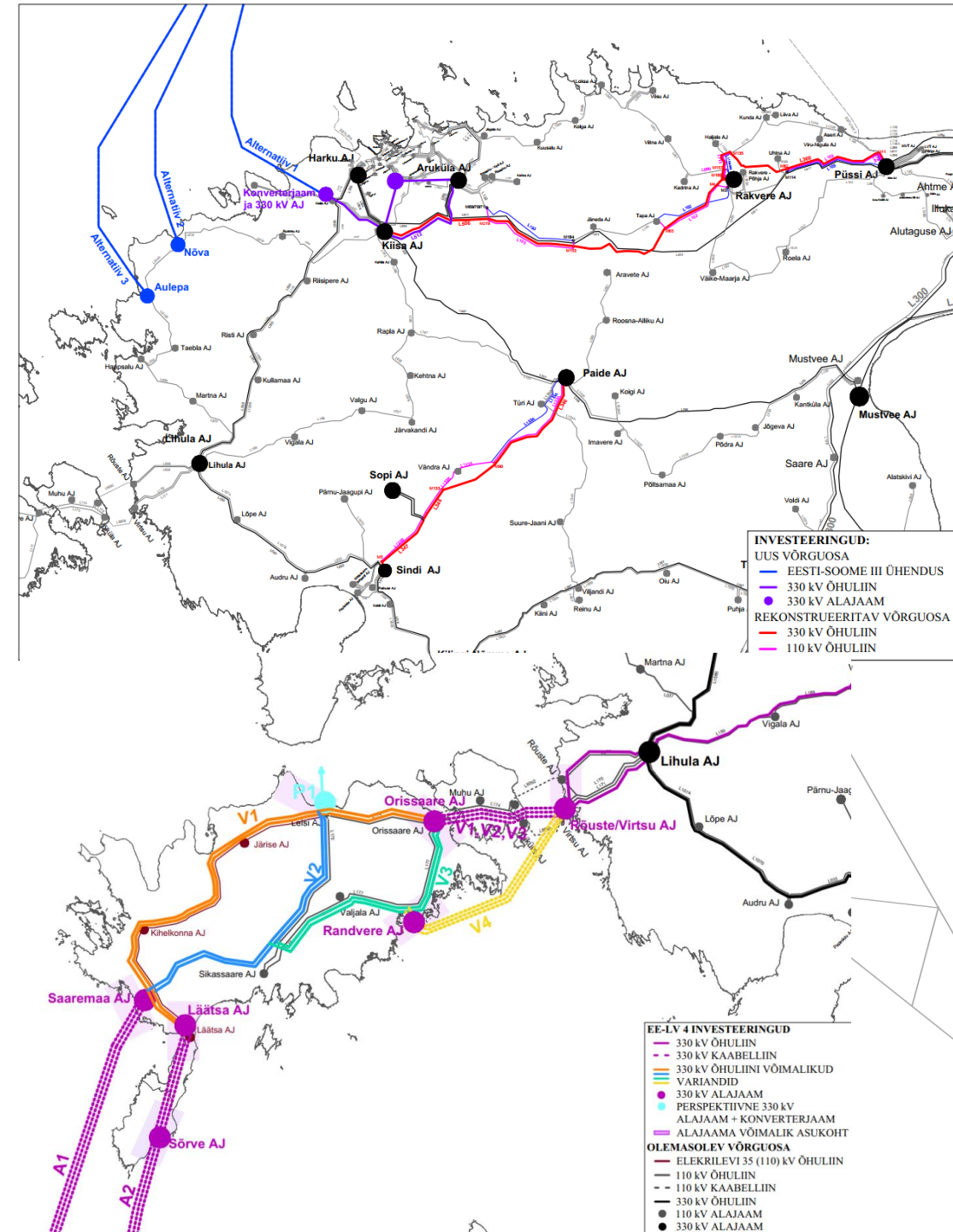
- Baltic windconnector
- Liin üle Hiiumaa
- Võimaliku täiendavad ühendused välisriikidega



Planeeringute riskid

- Kehtestatud planeeringust tulenevalt järgmiste etappide käigus võimalikud probleemid:
 - Planeeritud trassil **maalepingute sõlmimine ja ehitustööde läbiviimine** väga keeruline (+1..3 aastat)
 - Planeeringus kehtestatud trass ja tehnilised tingimused on loonud **projekteerimiseks keerulise tehnilise lahenduse** (+1 aastat)
 - Ei saa eluslooduse **piirangute** tõttu mingil perioodil mingites lõikudes ehitada (+ 1-2 aastat)
 - Mingites lõikudes ei ole võimalik rajada õhuliini; **merekaabli trass oluliselt pikem** (+ 1-2 aastat; +100+ MEUR)

Peale planeeringute kehtestamist on veel palju tegevusi, planeering peaks seda kogu aeg meeles pidama



Tänan!