





**URBACT võrgustikus  
Wood Footprint  
osalemise kogemused – kuidas rahvusvahelises  
võrgustikus kogemuste vahetamise kaudu  
kujunevad  
kohapealsed lähenemised?**

Mati Raamat Tartu LV LPMKO, 03.11.17





# Teemad

- **Rahvusvaheline projekt osaleja vaatevinklist**
- **Rahvusvahelise projekti struktuur**
- **Euroopa-ülene kogemuste vahetamise võrgustiku mõju kohapealsetele lähenemistele**
- **Rahvusvahelise tasandi ettevõtmise kasu koha peal**
- **Läänemere linnade liit kui üks rahvusvahelise koostöö mootor ja võimalus**

**on programm,**

**Mille eesmärk on toetada säästvat integreeritud linnaarengut Euroopa linnades ja linnapiirkondades.**



# Wood Footprint lähtekoht: Mööblitööstuse olukord Euroopas





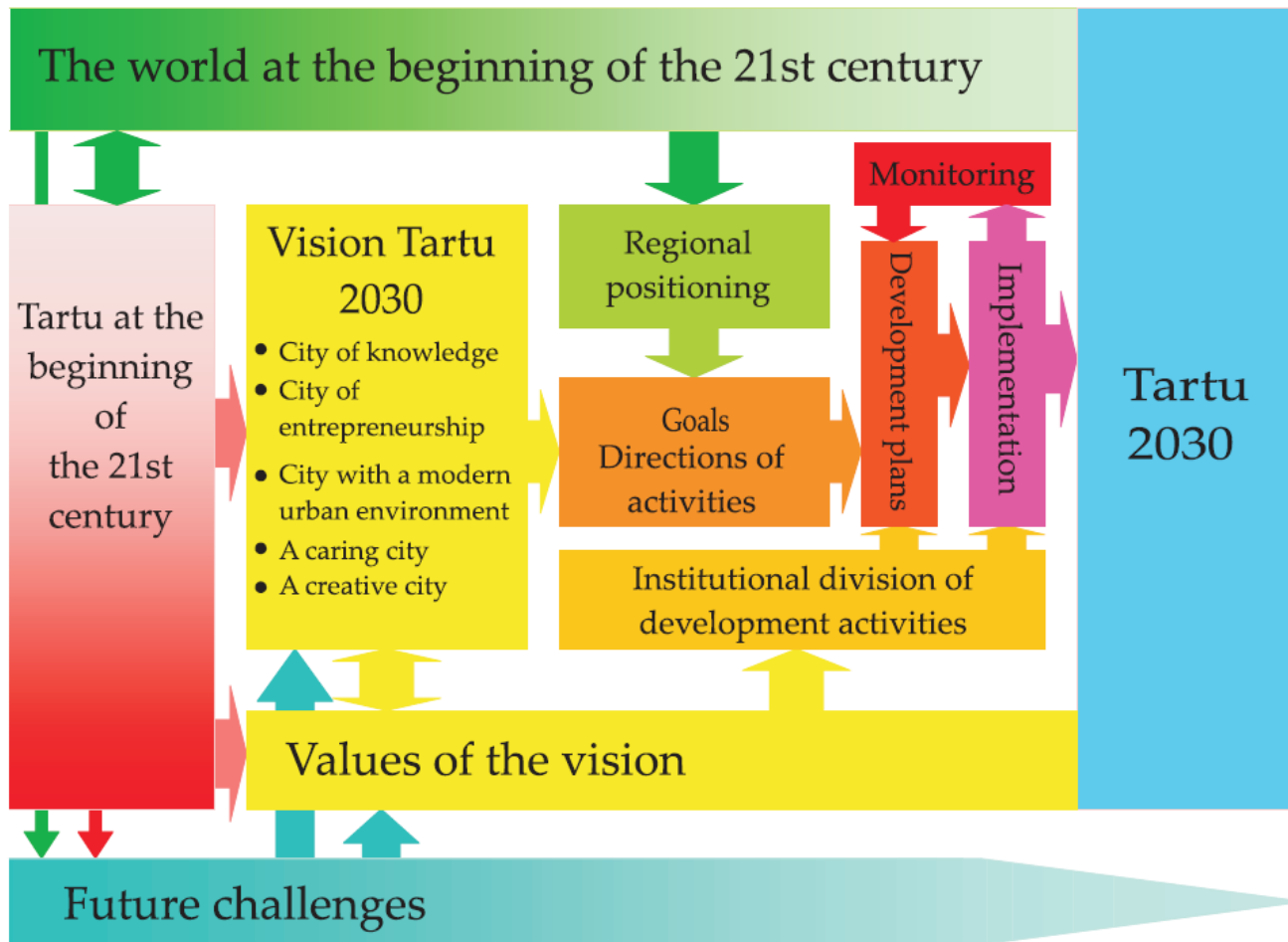
# WoodFootprint partnerid

- Yecla Hispaania
- Lecce Itaalia
- Sternatia Itaalia
- Larissa Kreeka
- Viborg Taani
- Roesalare Belgia
- High Wycombe Suurbritannia
- Monaghan Iirimaa





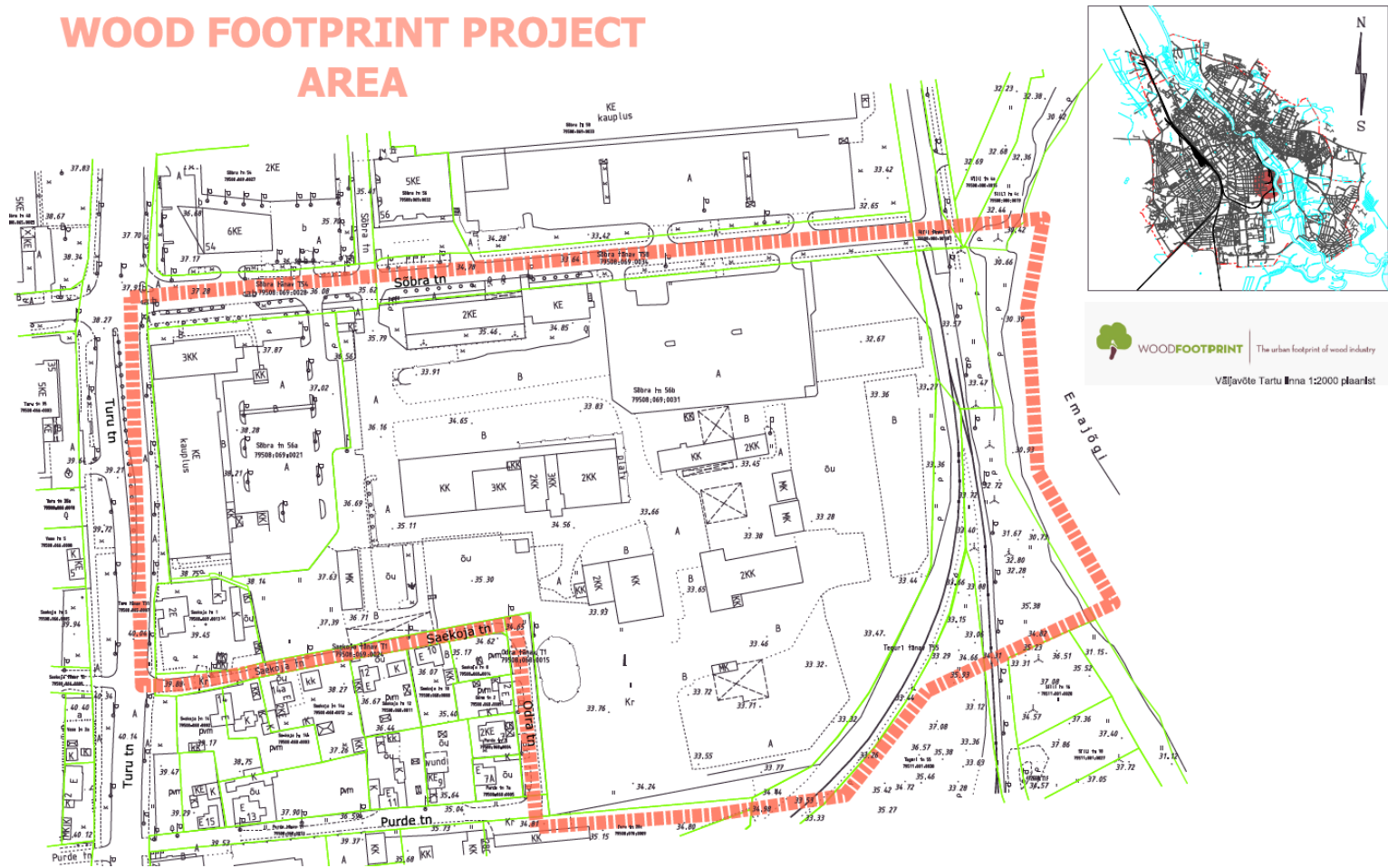
# Linna vision





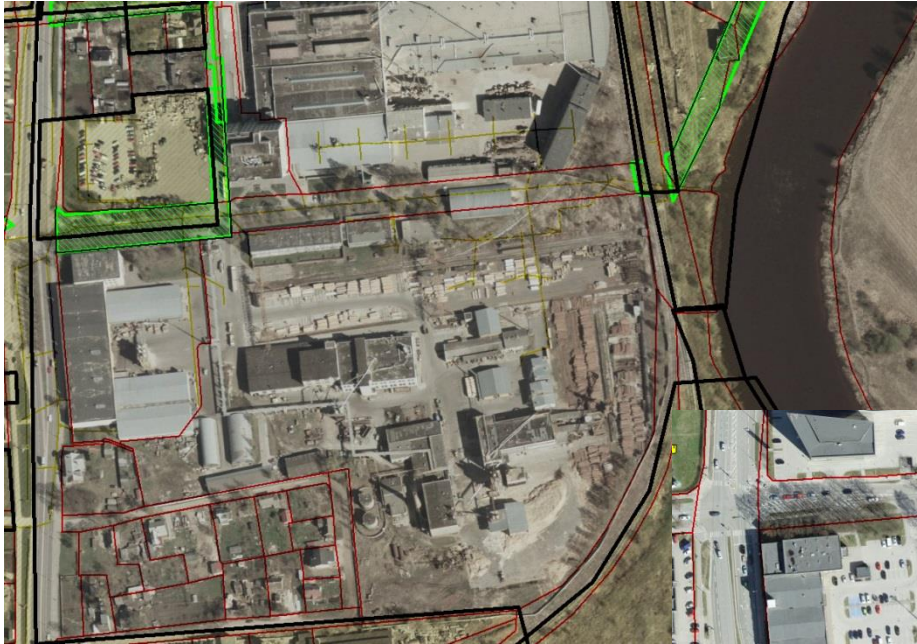
# Tartu projektala

## WOOD FOOTPRINT PROJECT AREA



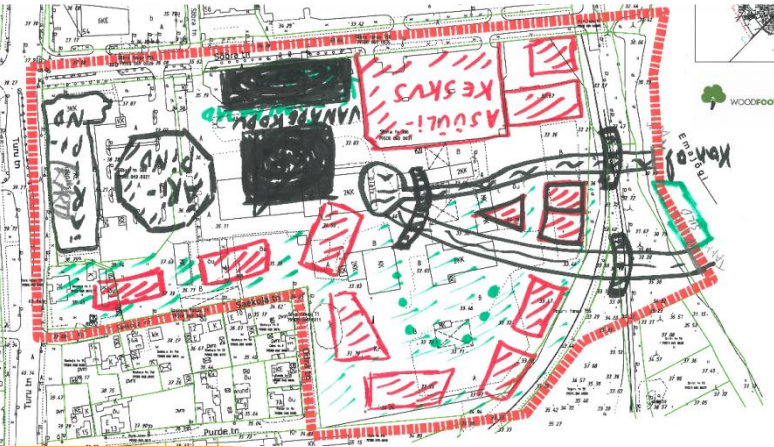
 **WOODFOOTPRINT** | The urban footprint of wood industry  
Väljavõte Tartu linna 1:2000 plaanist

2003/2016





# Üliõpilaste ideed





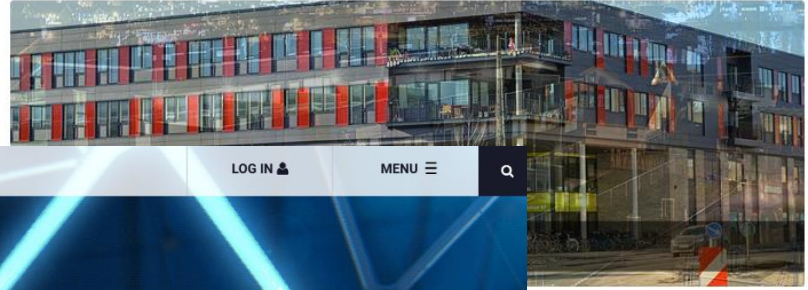
# Tartu tegijad



Search  OTSI



- Avaleht
- Tutvustus
- Ehitusviis ja tehnoloogia
- Tootearendus
- Referentsid



playtech SOURCE OF SUCCESS LOG IN MENU SEARCH



We use cookies to give you the best possible experience. If you continue without changing your cookie settings we will assume that you are happy with our cookies. View our policy [here](#).

Lisaks maitseelamustele pakume Lausa kuuel päeval nädalas. Elav muusika, hea settskond ja



kogemus rikastab meid mõlemaid.

# Toodetud Tartus





# Toodetud Tartus

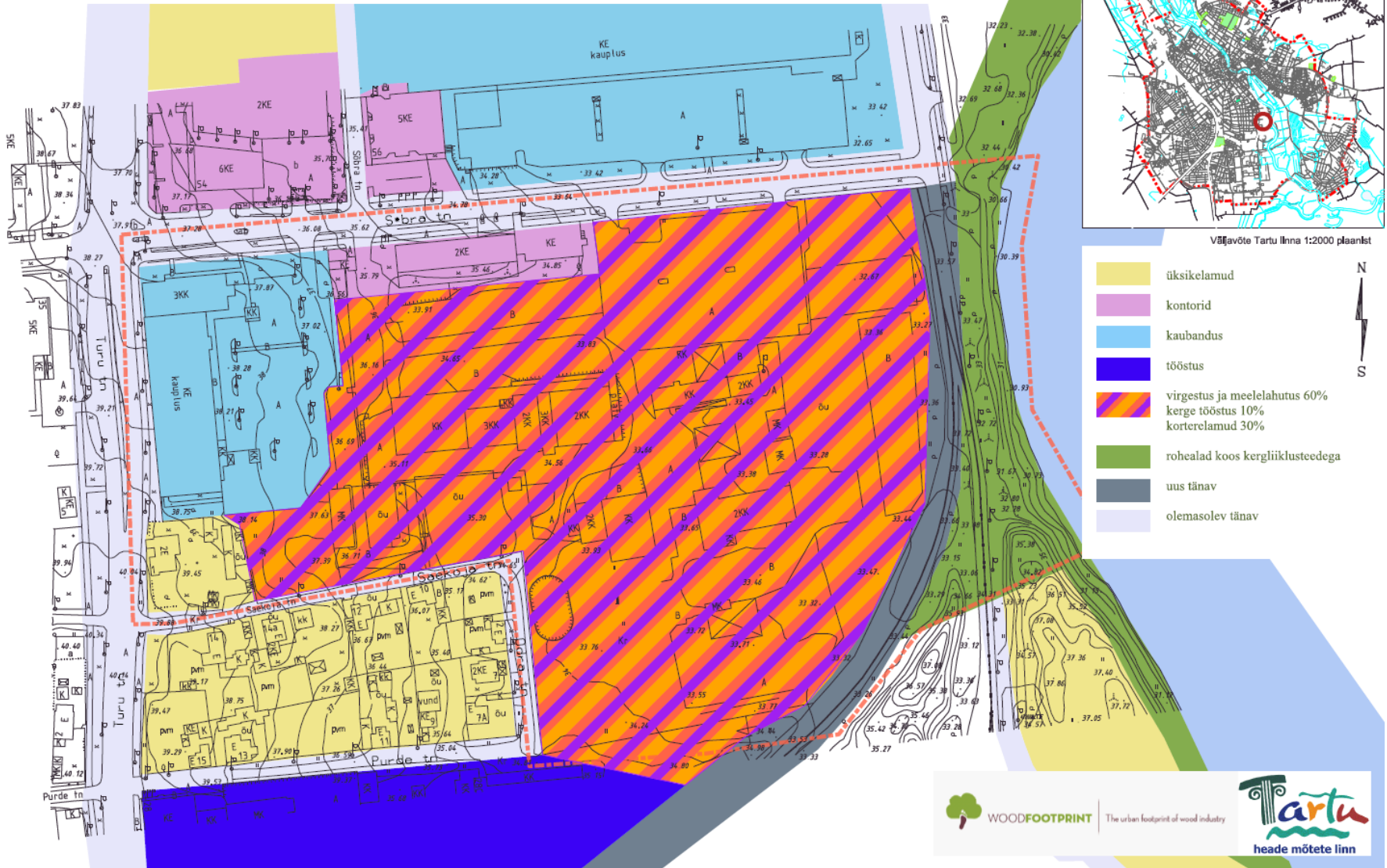




# Tootmine ei ole tuim tegevus!



# WOOD FOOTPRINT PROJEKTALA



Võlvänote Tartu linn 1:2000 plaanist

- üksikelamud
- kontorid
- kaubandus
- tööstus
- virgustus ja meelelahutus 60%  
kerge tööstus 10%  
kortrelamud 30%
- rohealad koos kergliiklusteedega
- uus tänav
- olemasolev tänav

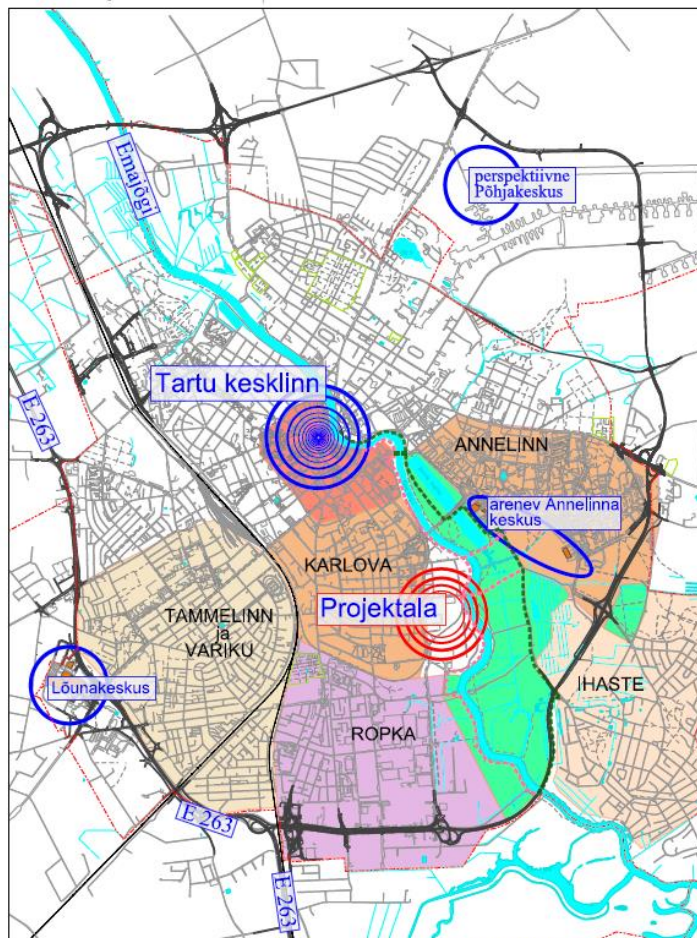






WOODFOOTPRINT The urban footprint of wood industry

## Projekti mõjuala



--- kavandatav jalg- ja jalgrattatee  
--- olemasolev jalg- ja jalgrattatee  
— roheala



## TARTU TARMEKO ARENDUS

Projekti põhilised eesmärgid:

- \* endise tööstusala ühendamine linnakeskkonna, tänavavõrgu ja jõekallastega;
- \* kõrgekvaliteedilise linnakeskkonna loomine;
- \* kohalikele elanikele avaliku ruumi loomine.







# iWater projekt: Roheväärtuse indeks

## TINGMÄRGID:

-  krundi pilt
-  hoonestusala / parkimisala hoonestusala
-  stüüv pui (ca 50% suured, 50% väikesed)
-  istutatav suur pui
-  istutatav väike pui
-  istutatav suur põõsas
-  istutatav põõsaste mass
-  muru
-  murukivi
-  veekogu
-  kõvakate

RUUTMETRE ARV ARVESTUSEGA 1,4 FAKTORIGA RUUTMETRE







# iWater projekt: sademetevee integreeritud käitlemine



# **Edu rahvusvahelistes projektides osalemisel!**

[mati.raamat@raad.tartu.ee](mailto:mati.raamat@raad.tartu.ee)