



REGIONAAL- JA
PÕLLUMAJANDUSMINISTEERIUM

Eesti-Läti neljanda elektriühenduse riigi eriplaneering

Madis Kallas
Regionaalminister

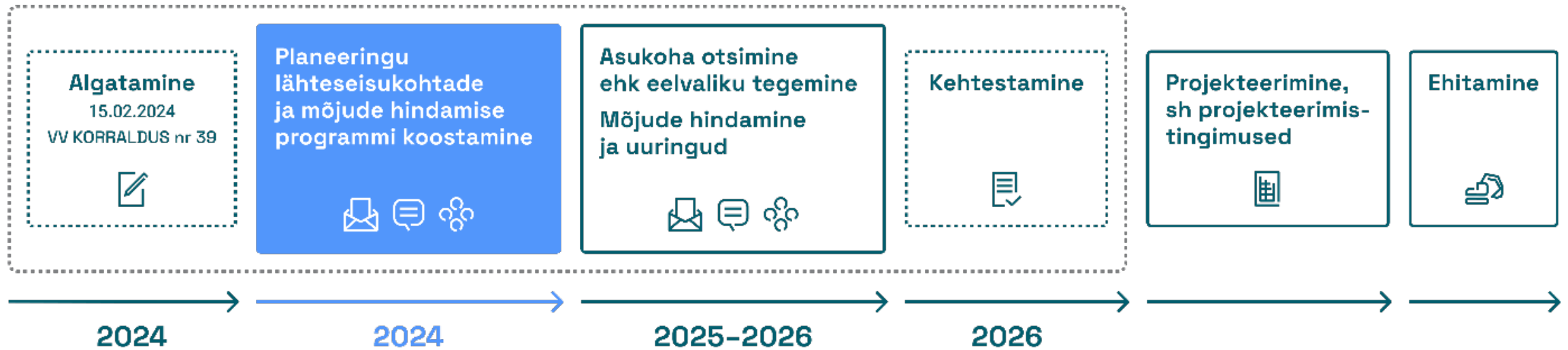
Riigi eriplaneeringu eesmärk ja maksumus



- Riigi eriplaneeringu (REP) eesmärk on kavandada **Eesti-Läti neljanda elektriühenduse Eestis paiknev osa Paide linnast läbi Lihula linna Saaremaa Sõrve poolsaareni**. Eesti-Läti vahelise merekaabli rajamine on võimalik juba kehtestatud mereala planeeringu alusel
- REP-iga planeeritakse uued 330-kilovoldised õhuliinid, maakaablid, merekaablid, alajaamad jm taristu, sh **koostatakse ühenduse eelprojekt**
- Lätiga loodava täiendava elektriühenduse eesmärk on tugevdada Eesti põhivõrku, parandada Eesti varustuskindlust, luua võimalus nii tarbida kui toota enam elektrienergiat ning panustada 2050 kliimaeesmärkide saavutamisesse
- Planeeringu eeldatav maksumus on 1,5 mln eurot. Planeeringu koostamist rahastab Elering AS
- Planeering algatati 15.02.2024 <https://www.riigiteataja.ee/akt/317022024001>

<https://riigiplaneering.ee/riigi-eriplaneeringud/eesti-lati-neljas-elektriuhendus/eesti-lati-neljanda-elektriuhenduse>

Riigi eriplaneeringu versioon 2 – riigile oluliste ehitiste kiire planeerimise võimalus. Jätkuvalt olulised kaasamine, eri huvide kaalumine ja mõjude hindamine



 teavitus  avalikustamine  koostöö

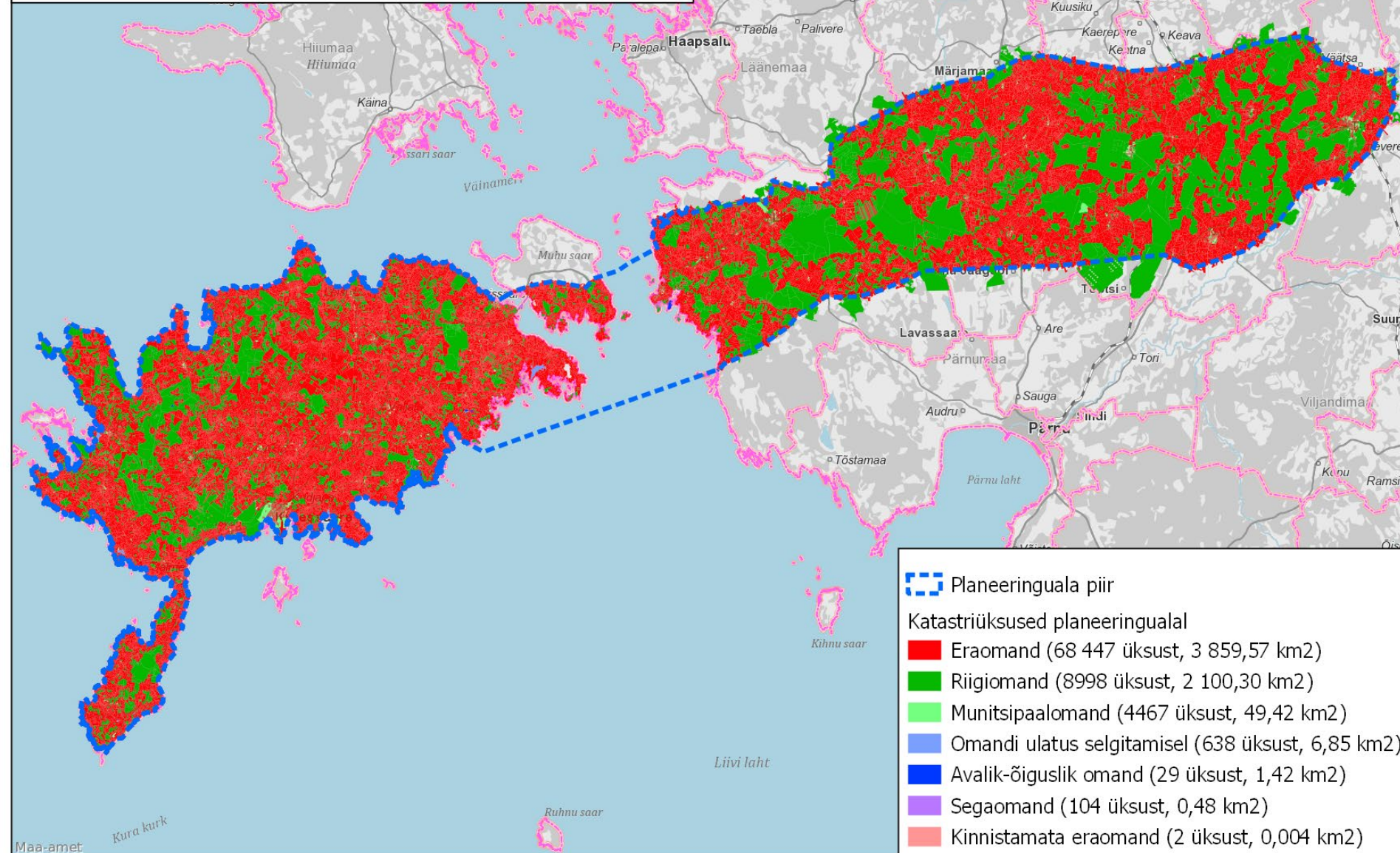


Väljakutse

- Planeeringualal on 5 maakonda ja 10 KOVi
- Planeeringuala suurus 6 314 km²
- Algamisest teavitatakse personaalselt ligi 8500 eraisikut, kes jäävad olemasolevatest õhuliinidest 1 km kaugusele

Eesti-Läti neljanda elektriühenduse riigi eriplaneering

Katastriüksuste jaotus planeeringualal

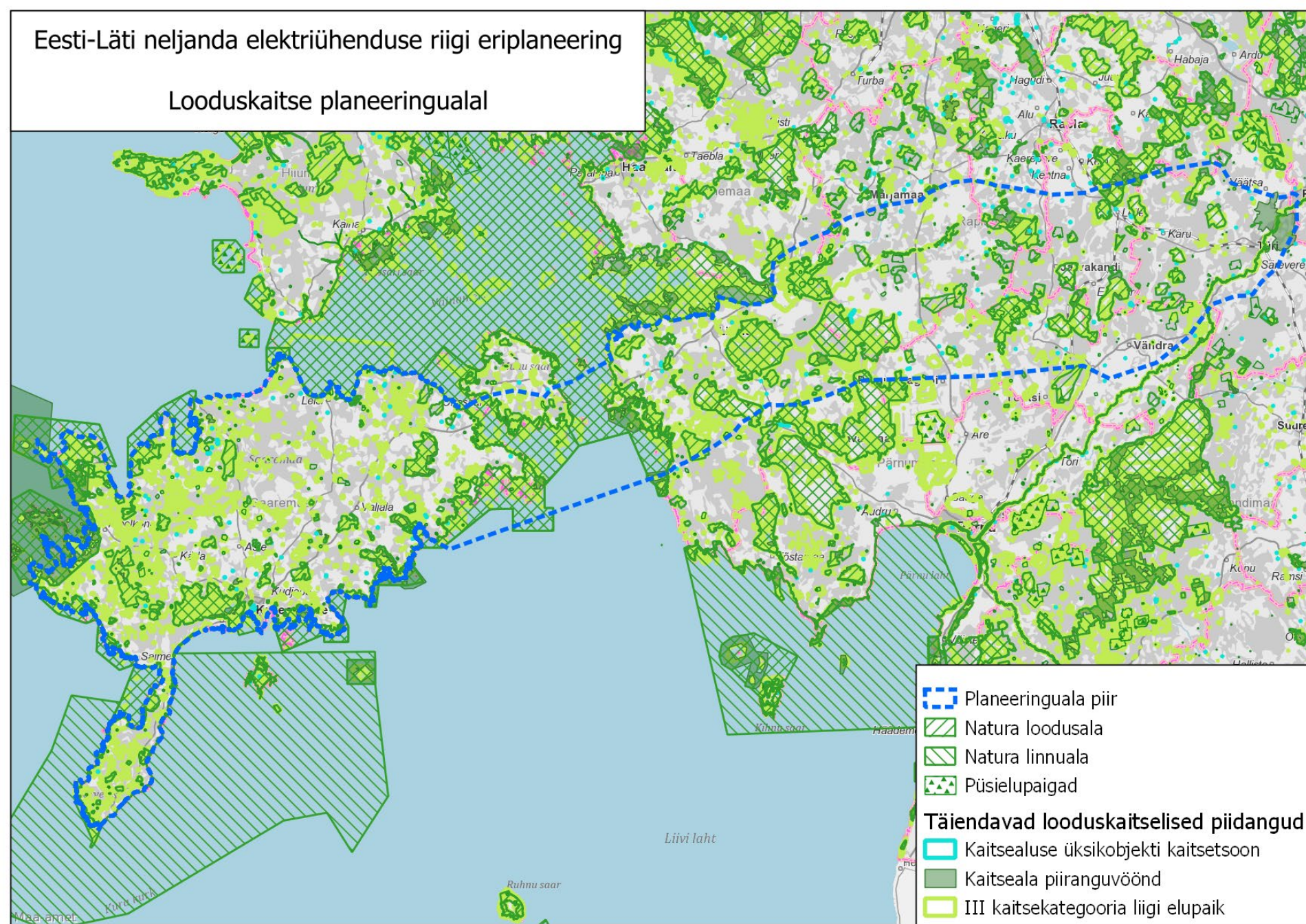


Väljakutse

- Planeeringualas on 82 685 katastrit
- Eraomandis on 60% planeeringuala katastritest (68 447 katastrit, 3 860 km²)

Eesti-Läti neljanda elektriühenduse riigi eriplaneering

Looduskaitse planeeringualal



Väljakutse

- Erinevate looduskaitse piirangutega on planeeringualast hõlmatud ca 25% (1 582 km²)



REGIONAAL- JA
PÕLLUMAJANDUSMINISTEERIUM

Täna kuulamast!