



# Auvere agropark - CO2 roll tööstussümbioosis

**Teet Kuusmik**

**Ida-Virumaa Tööstusalade Arendus (IVIA)**

**Juhatuse liige**

05.11.2020

# IVIA üldinfo

- **IVIA kanti registrisse 24.05.2010**
- **Asutajad –**
  - Eesti Vabariigi Valitsus (õiguste teostaja MKM),
  - Narva linn,
  - Kohtla-Järve linn,
  - Jõhvi vald,
  - Lüganuse vald
- **IVIA meeskond – 6 inimest (kontorid Jõhvi ja Narva)**



# IVIA portfelli

- 38 lepingut sõlmitud
- Müüdnud 50 krunti/ 134-st
- Müüdnud 77 ha maad/ 250-st
- Valmis objekte 15 (~ 80 milj EUR)
- Tegutsevaid ettevõtteid 20
- Kuumad lead'id - 15
- Otsesed töökohti üle 800 (+ kaudsed)
- Klientide maksud 2019 – 10,1 milj EUR



# IVIA arendusprojektid

- Narva Tööstuspark (2 etappi)-  
130 ha
- Jõhvi Äripark - 45 ha
- Kohtla- Järve Tööstuspark – 90  
ha
- Kiviõli Äripark – 25 ha
- Aidu Taastuenergiapark – ca  
400 ha
- **Auvere Agropark – 1500 ha**



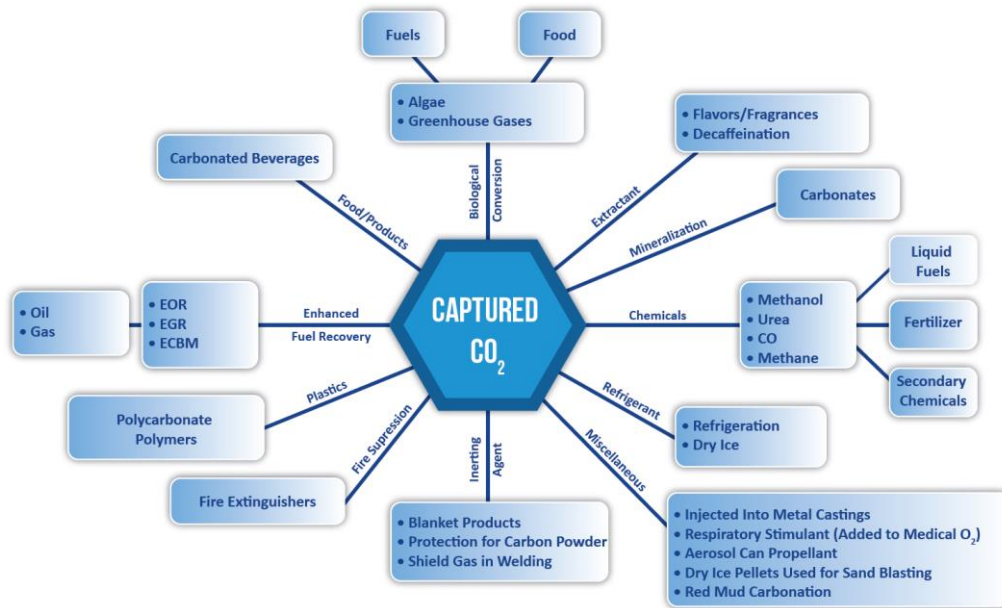
# Põlevkivisektori visioon

- Plasti ja rehvide ümbertöötlemine
- **CO2 tehased**
- Metanoolitehas
- Vesiniku tehas (blue hydrogen)
- Sünteetiliste kütuste tootmine



Foto: Ärileht

# Puhastatud CO<sub>2</sub> kasutus



First Tonnes of CO<sub>2</sub> Captured from Residual Waste Supplied to Greenhouse Horticulture



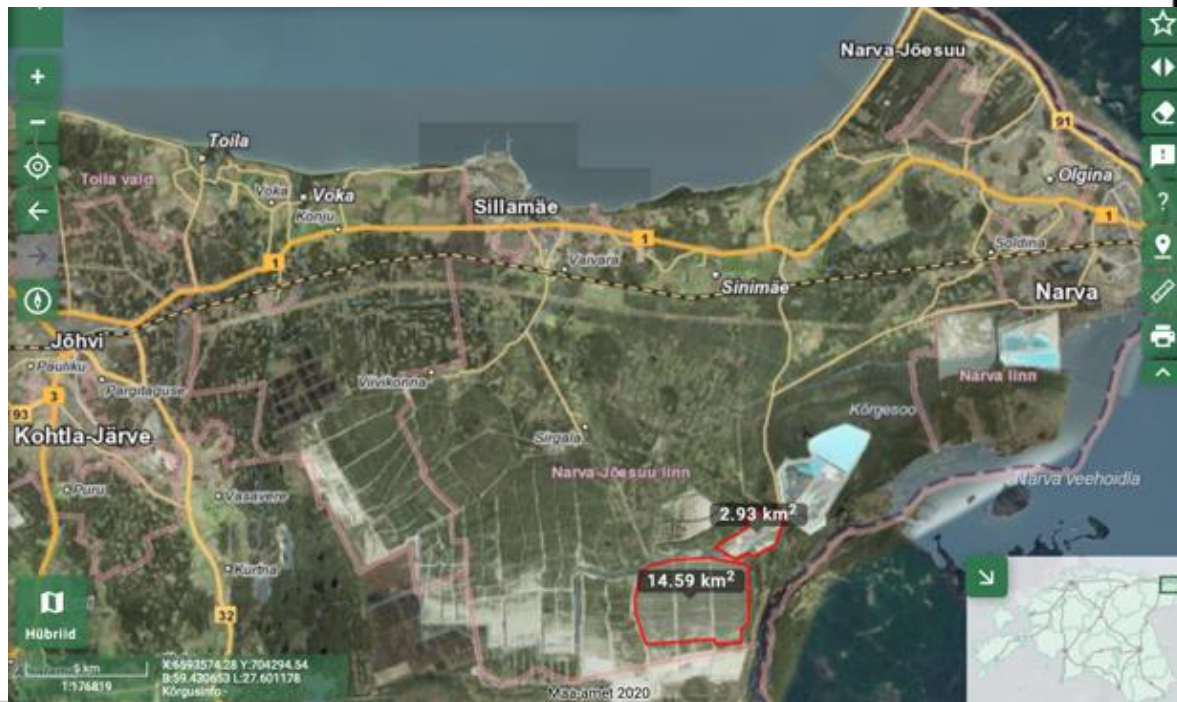
10<sup>th</sup> October 2019

The Waste-to-Energy company AVR has started the capture and supply of the first tons of CO<sub>2</sub> to greenhouse horticulturists. Re-used CO<sub>2</sub> contributes to a reduced use of natural gas and therefore to a more sustainable greenhouse horticulture. AVR is the first European Waste-to-Energy company capable of large-scale CO<sub>2</sub> capture and delivery.

The CO<sub>2</sub> installation at the AVR plant in Duiven was completed in a little over a year with a strong support from technical engineering firm TPI. The first 7 500 tons of CO<sub>2</sub> have now been captured and supplied to various buyers in the greenhouse horticulture sector via business partner Air Liquide. This sector uses CO<sub>2</sub> for the cultivation of flowers, vegetables and plants. The CO<sub>2</sub> generated during the processing of residual waste is subsequently reused as raw material in other sectors. The capture installation boasts an impressive total capacity of 100,000 tons per year.

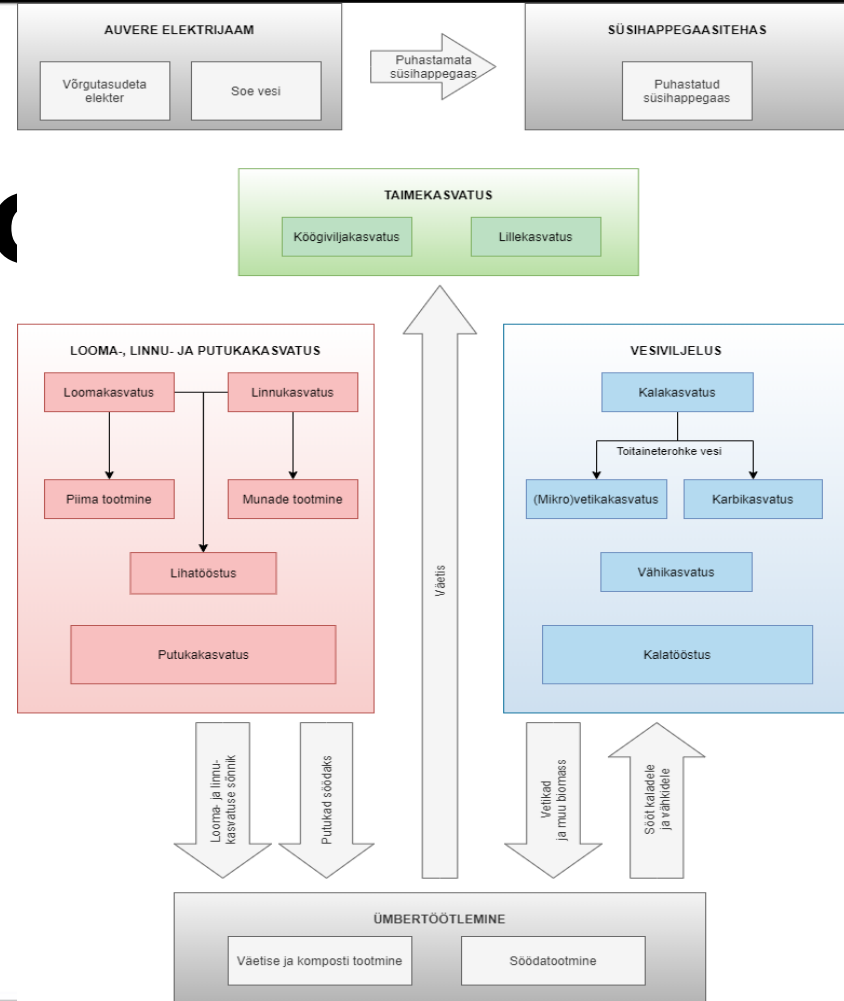
# Agropark asukoht

- Auvere jaam 2,93 km<sup>2</sup>
- Auvere Agropark 15 km<sup>2</sup>



# Tööstussümbic

- Rekultiveeritud Narva karjääri alade kasutuselevõtt (ca 1500 ha)
- Naabruses veeressurss (Narva jõgi)
- Auvere jaama soojusenergia kütteks, basseiniveeks, kastmisveeks
- Elektri otseliinide rajamise võimalus (elekter võrgutasu võrra odavam)
- **CO<sub>2</sub> kasutuselevõtt** (N.taimekasvatus);
- Tuhk – komponent väetiste tootmisel
- 330 kV alajaam – võimalus suuremahuliste alternatiivenergia projektide jaoks
- Mastaabiefektist tulenevad ringmajanduse lahendused;





# Sihtgrupid

- **Taimikasvatus (aedviljad, istikud,...)**
- Vetikakasvatus CO2 vajadus
- Putuka-, linnukasvatus
- Vesiviljelus (sisetingimustes)
- Toidutootmine
- Söödatootmine (agropargi ringmajandus)
- Bioväetiste tootmine (agropargi ringmajandus)
- Rohelise energia tootmine (päikeseenergia jaamad +



Westland, Netherlands <https://www.thecivilengineer.org/>

# Agropark ajagraafik (2019-2024)

- 2019 algas ettevalmistus, tutvustamine huvigruppidele - Hollandi saatkond, Maaeluministerium, Keskkonnaministerium, MKM, EAS, Enefit Power, IVOL, IVEK, Maaülikool, Taltech, Tartu Ülikool
- Detailplaneeringu (DP) eskiislahendus koostatud
- Eel - teostatavus-Tasuvus Analüüs (TTA) koostatud
- DP ja KSH koostamise rahastamine MATA programmist (otsus olemas)
- DP ja KSH koostamine algatatud 25.07.2020
- DP + KSH 2020-2022 (24 kuud) + põhi TTA + võrgustike ülesehitamine
- Maa omandiküsimuste lahendamine 2022 (6 kuud)
- Taristu projekteerimine 2022 (6 kuud)
- Katastritoimingud 2022 (3 kuud)
- Taristu finantseerimine + riigihanked 2023 (3 kuud)
- Taristu ehitus 2023-2024 (12 kuud)
- Turundus 2022+



**Täna**

**Teet Kuusmik**

**[Teet.kuusmik@ivia.ee](mailto:Teet.kuusmik@ivia.ee)**

**5114685**