

Lõpetamata linn: rohevõrgustik

Katrin Koov | Eve Komp

Kaasatud eksperdid:

JOHAN PAJU maastikuarhitektuur

ANDRES LEVALD planeerimine

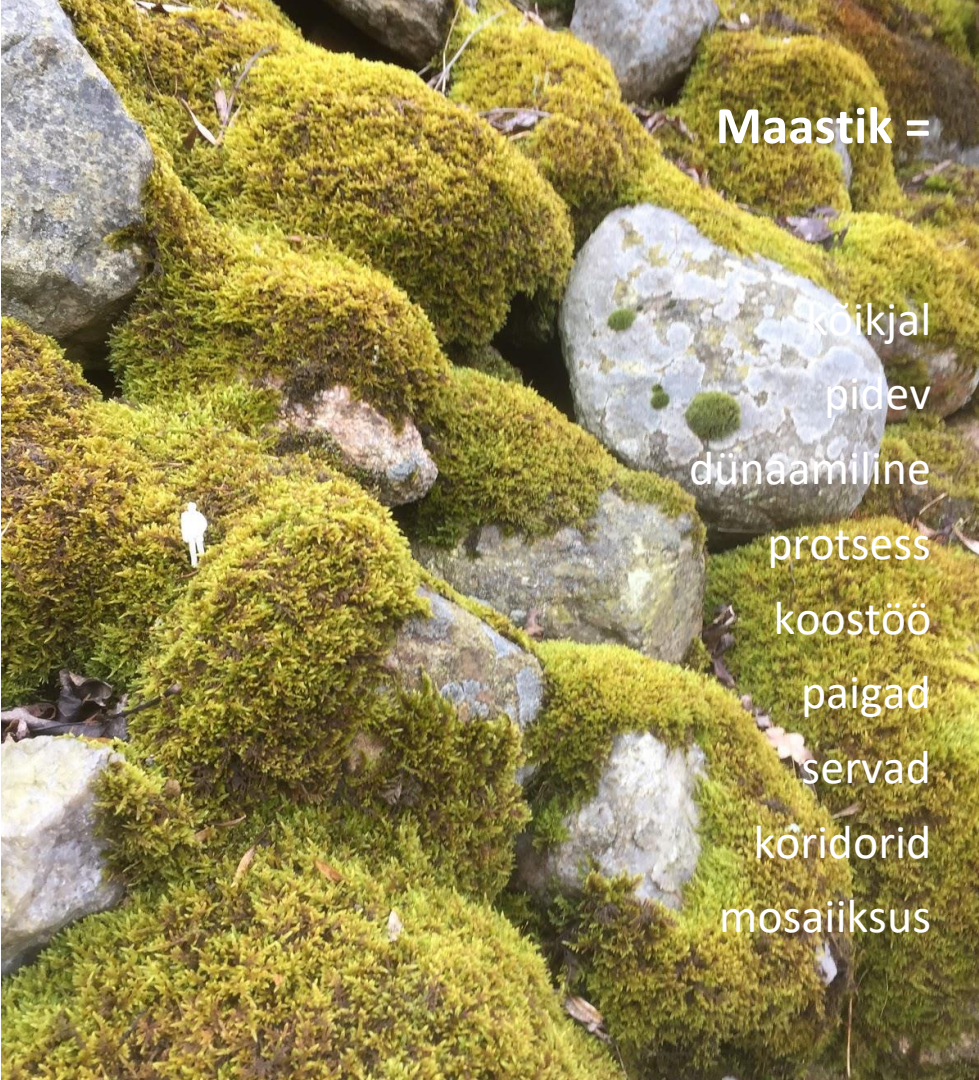
TOOMAS PALLO keskkonnatehnika

KARIN BACHMANN maastikuarhitektuur

MART MERISTE bioloogia, haljastus

GRETE ARRO keskkonnapsühholoogia

CLAUDIA PASQUERO planeerimise uued tööriistad



Maastik =

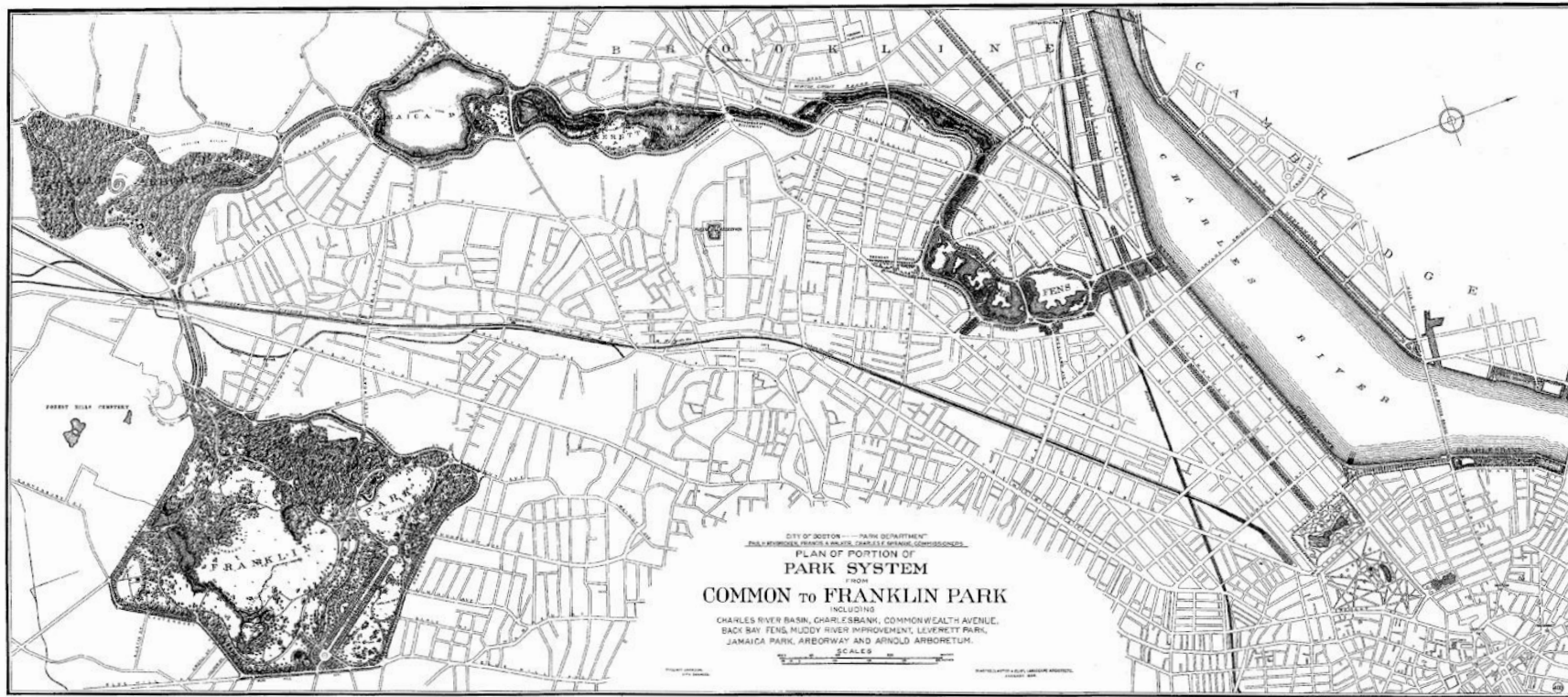
kõikjal
pidev
dünaamiline
protsess
koostöö
paigad
servad
kõridorid
mosaiiksus

Tallinna maastik =

siin-seal
katkestatud
forsseeritud
pausid
konflikt
kohad
servatükid
koridorijupid
killustatus

Emerald Necklace, Boston

Frederick Law Olmsted 1894



Amager Strand, Copenhagen

Haslov & Kjaersgaard Arkitektfirma 2009



Tallinna väljakutsed ja probleemid

visioon > kaasamine > koostöö > planeerimine

...

asustuse hõredus > linna killustatus > autosõltuvus > tervisehädad > keskkonnaprobleemid

Tallinna potentsiaalid

reljeef

veekogud

rannajoon

järvekallas

metsad

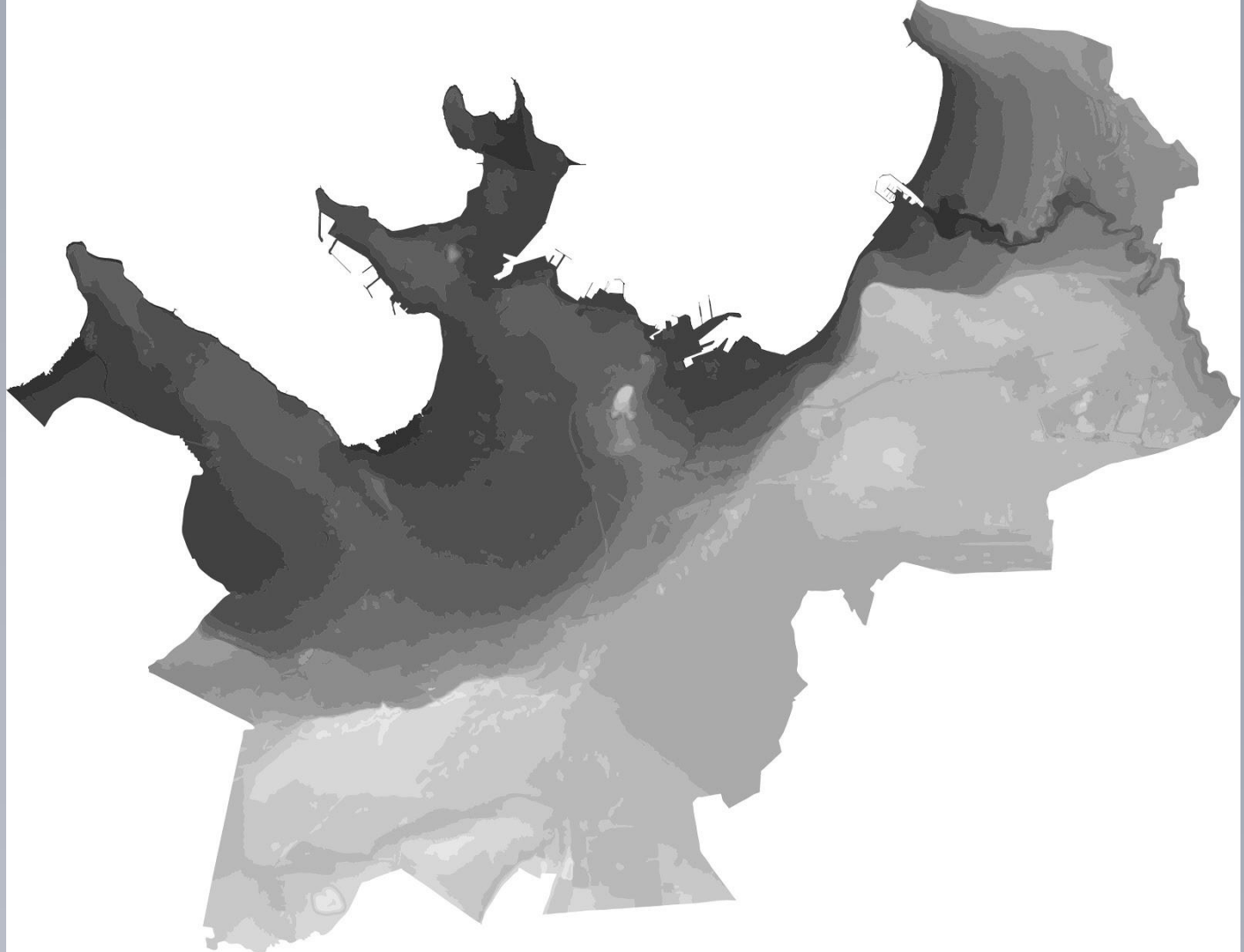
pargid

tühermaad

liinikoridorid

raudteekoridorid

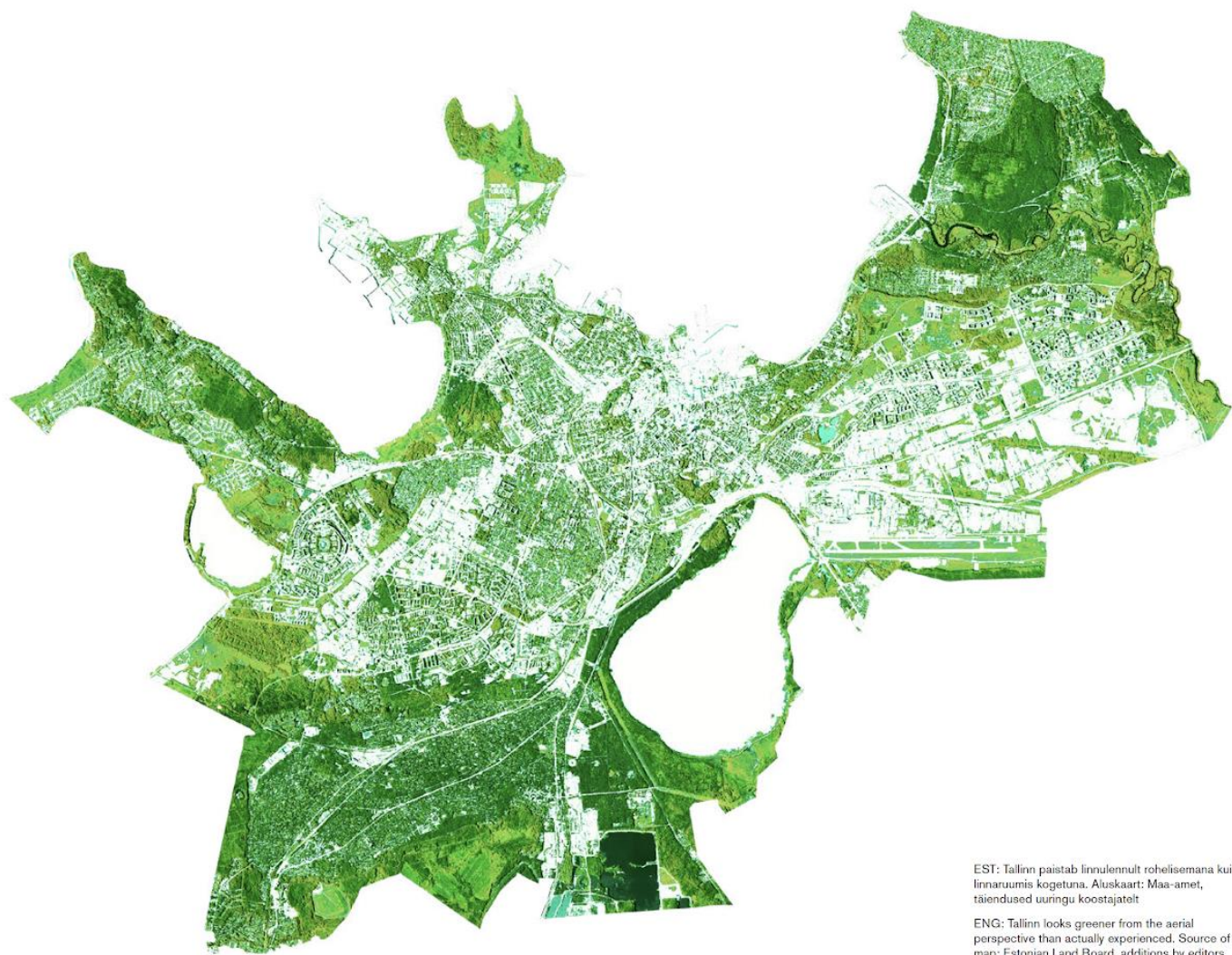
Reljeefi potentsiaal



Vahealade potentsiaal



Haljastuse potentsiaal



EST: Tallinn paistab linnulennult rohelisemana kui linnaruumis kogetuna. Aluskaart: Maa-amet, täiendused uuringu koostajatel

ENG: Tallinn looks greener from the aerial perspective than actually experienced. Source of map: Estonian Land Board, additions by editors

ametlik rohekoridor



laiendatud ligipääsuga
rohevõrgustik



Töötoa küsimused

- kuidas leevendada tiheasustuse keskkonnamõjusid ja ergutada ringmajandust?
- kuidas integreerida rohevõrgustikke linna taristuga ja tekitada sellest sünergiat ning tulu?
- kuidas tuua linna juurde bioloogilist mitmekesisust ja harida elanikke?

Osalejad: Toomas Pallo, Ahto Oja, Andres Ojari, Anu Kalda, Jaak-Adam Looveer, Eve Komp, Johan Paju, Toomas Tammiss, Johan Tali, Claudia Pasquero, Rait Riim, Mart Meriste, Karin Bachmann, Andres Levald, Kristiina Kupper, Grete Arro, Andres Alver, Katrin Koov

ja mõned mõtted:

- võtmeküsimuseks on tasakaalu saavutamine, osapoolte vahel kokku leppimine ühistes eesmärkides ja kõigile kasulike lahenduste leidmine, sh jagamismajandus, taaskasutus, materjaliringlus, toidu- ja energiatoomine jms
- ökosüsteemi seaduspärasuste märkamine, kus muster muutub infoks, annab kätte valikuid otsuste tegemiseks
- maa väärtust võiks mõõta ka O2 koguse järgi, mida kinnistu toota suudab
- bioloogiline mitmekesisus on eluliselt oluline väärtus nii maal kui linnas – alustuseks võiks jätta lihtsalt muru niitmata ja inimeste hulgas selgitustööd teha
- loodus saab aidata kaitsta meid meie endi eest, linnaloodus teeb meist paremad kogukonna liikmed
- lisaks silmapaistvale linnaruumile tuleb hoida ja arendada ka silmapaistmatut, läbipaistvat ruumi

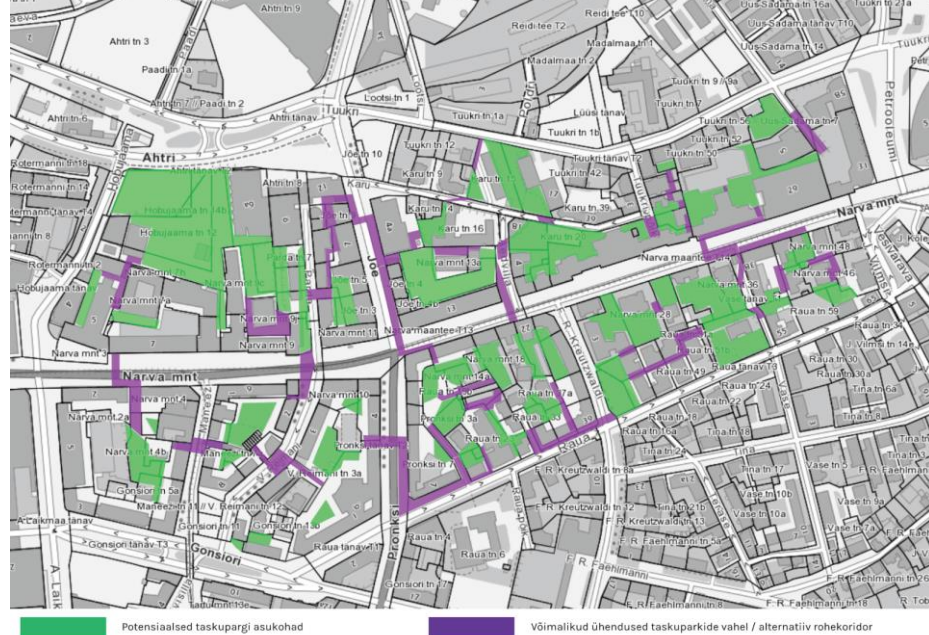
Üliõpilaste tööd (keskkonnatehnilise ülesande lahendamine ruumiliste võtetega)



Kesklinn: sisehoovid taskuparkideks

Andrea Ainjärv

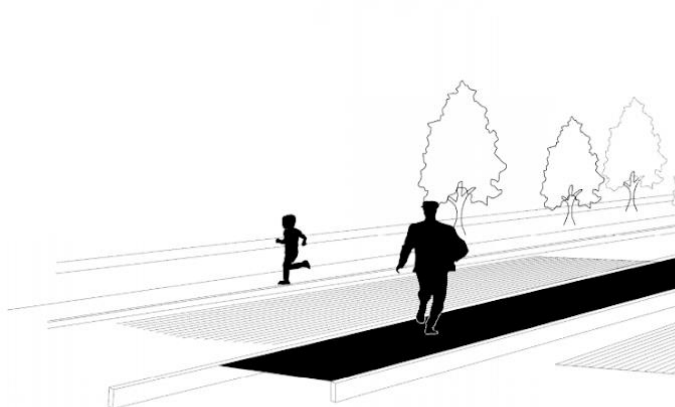
- + tervislike eluviiside toetamine
- + sotsiaalse sidususe parandamine
- + müra kompenseerimine
- + sademevee immutamine
- + õhusaaste vähendamine
- + kuumasaarte vähendamine



Kopli kaubajaam: rohekoridoriks

Markus Puidak

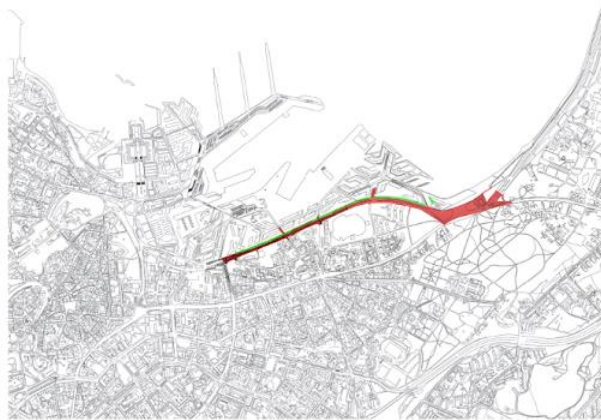
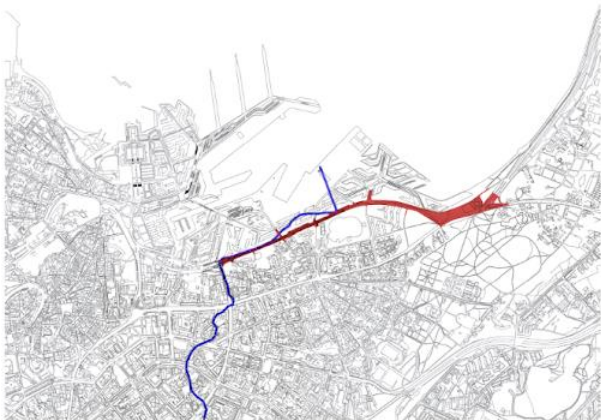
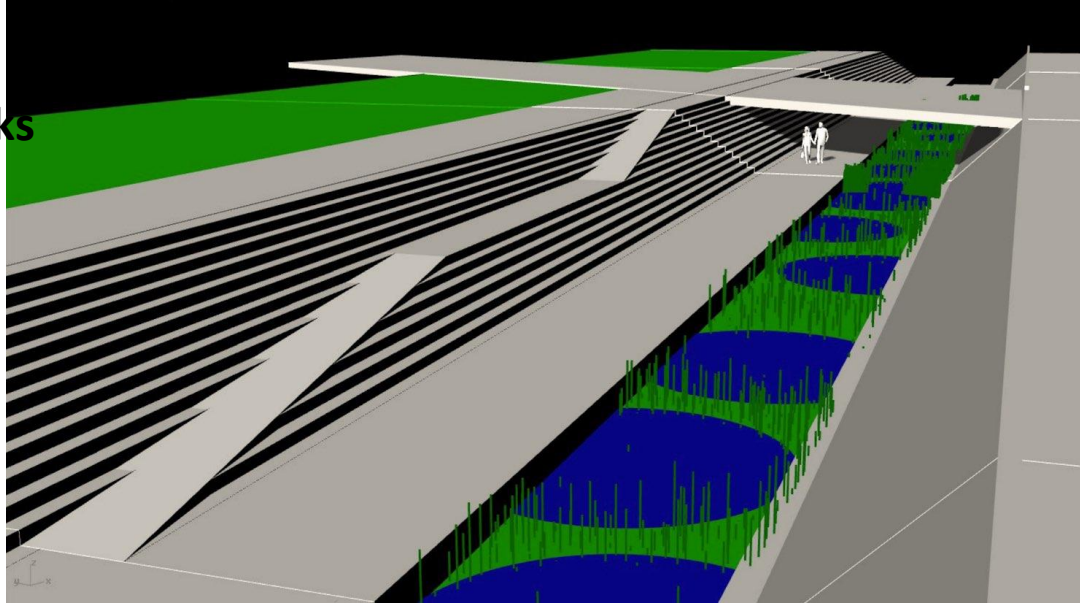
- + tervislike eluviiside toetamine
- + liikuvuse soodustamine
- + ühenduste parandamine
- + pinnase puhastamine
- + liigirikkuse suurendamine
- + biojätmete ladustamine



Härjapea jõesäng: tänavaruumi osaks

Mihkel Aan

- + tervislike eluviiside toetamine
- + liigvee hoiustamine
- + müra kompenseerimine
- + sademevee immutamine
- + pinnase puhastamine
- + kuumasaarte ja -koridoride vähendamine



Raudteetamm: takistajast ühendajaks

Janeli Voll

- + tervislike eluviiside toetamine
- + liikuvuse soodustamine
- + ühenduste parandamine
- + sademevee immutamine
- + õhusaaste vähendamine
- + liigirikkuse suurendamine



- 1 Tunnel
- 2 Sild
- 3 Kõrgkool
- Eluaseme ühispõlv
- - - - - Eluaseme ühispõlv suundamine
- - - - - Uue ühispõlve koostamine
- Kõrgkool



Mustamäe: parkimislinnast parklinnaks

Elina Liiva

- + tervislike eluviiside toetamine
- + liikuvuse soodustamine
- + ühenduste parandamine
- + sotsiaalse sidususe parandamine
- + õhusaaste vähendamine
- + müra kompenseerimine

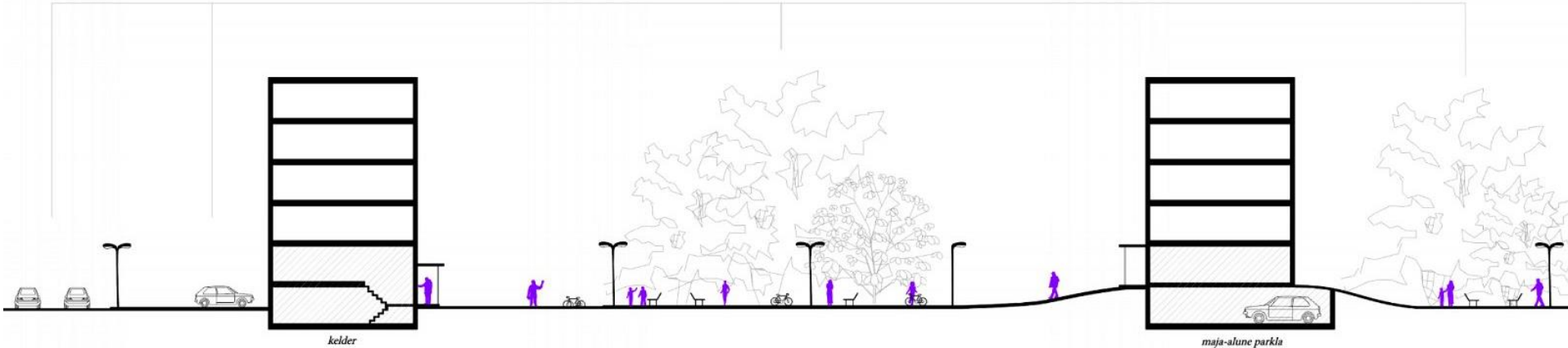


sõidutee

taskuparkla

valgustatud aktiivne sisehoov

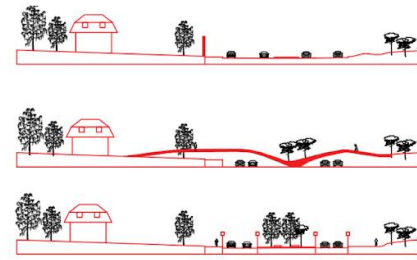
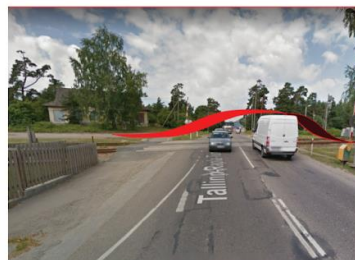
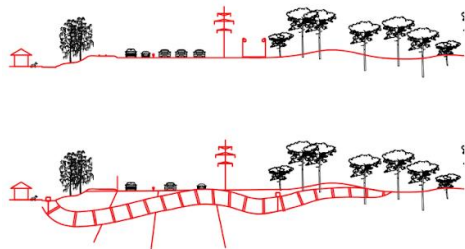
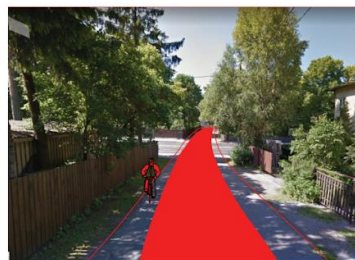
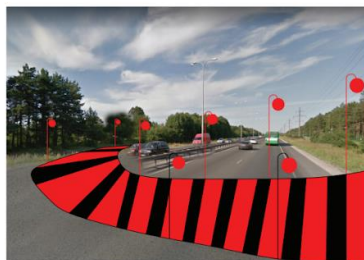
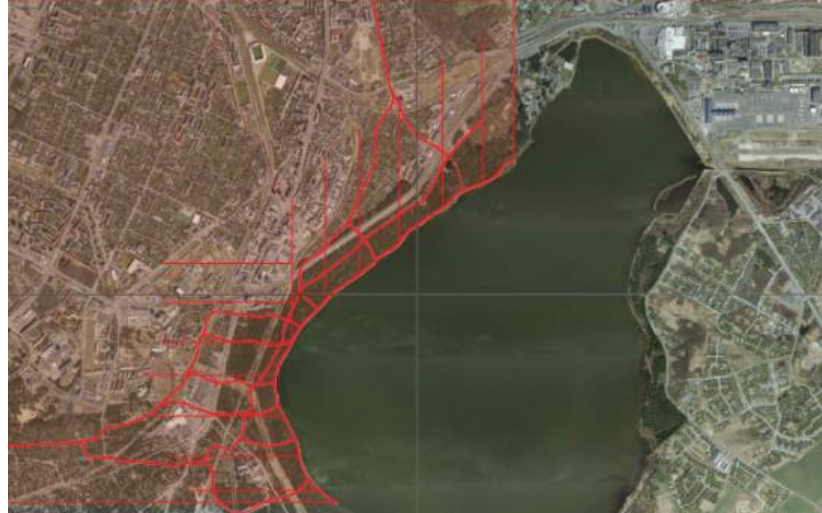
valgustatud aktiivne sisehoov



Ülemiste: järvekallas linnapargiks

Helena Rummo

- + tervislike eluviiside toetamine
- + liikuvuse soodustamine
- + ühenduste parandamine
- + sotsiaalse sidususe parandamine
- + õhusaaste vähendamine
- + müra kompenseerimine



Järeldused / ettepanekud:

1. rohevõrgustiku arendamisse on soovitatav kaasata ka arhitektid, et lahendada keskkonnatehnilisi ülesandeid ruumiliste võtetega

Nii leitakse keskkonnaprobleemide lahendamisele lisaks huvitavaid linnaruumilahendusi, saadakse mitmekesisemat avalikku ruumi ja rikastatakse elukeskkonda nii sotsiaalses, kultuurilises kui majanduslikus plaanis.

Järeldused / ettepanekud:

2. killustunud rohevõrgustiku ühendamiseks on soovitatav kasutusele võtta tehnilised koridorid ja jäätmaad

Nii on võimalik rohevõrgustik toimima saada ja kasutatavaks muuta, lisaks elurikkust linna juurde tuua ja keskkonda tervikuna tasakaalustada.

Järeldused / ettepanekud:

3. rohevõrgustik on soovitatav liita jalgrattavõrgustikuga

Nii on võimalik igapäevased liikumised turvalisemaks, tervislikumaks ja elamuslikumaks muuta.

Täna!

Katrin Koov