

VISION for TALLINN 2050

Professors Andres Alver and Douglas Gordon
2020

Global Challenges:

Climate Change (global warming)

Social:

- migration (cities growing fast)
 - segregation (rich & poor)
 - desocialization (loneliness)
 - information (social network)

Economic:

globalization (all is one)
confusion by fake-news (political + social)
loss of work (robotization)

RUUMILINE
PLANEERIMINE
peab haldama muutusi

ENERGIANÄLJA

tõttu tuleb elada tihedamalt või
vähema ruumiga

Areas for development



Do to - - - - -

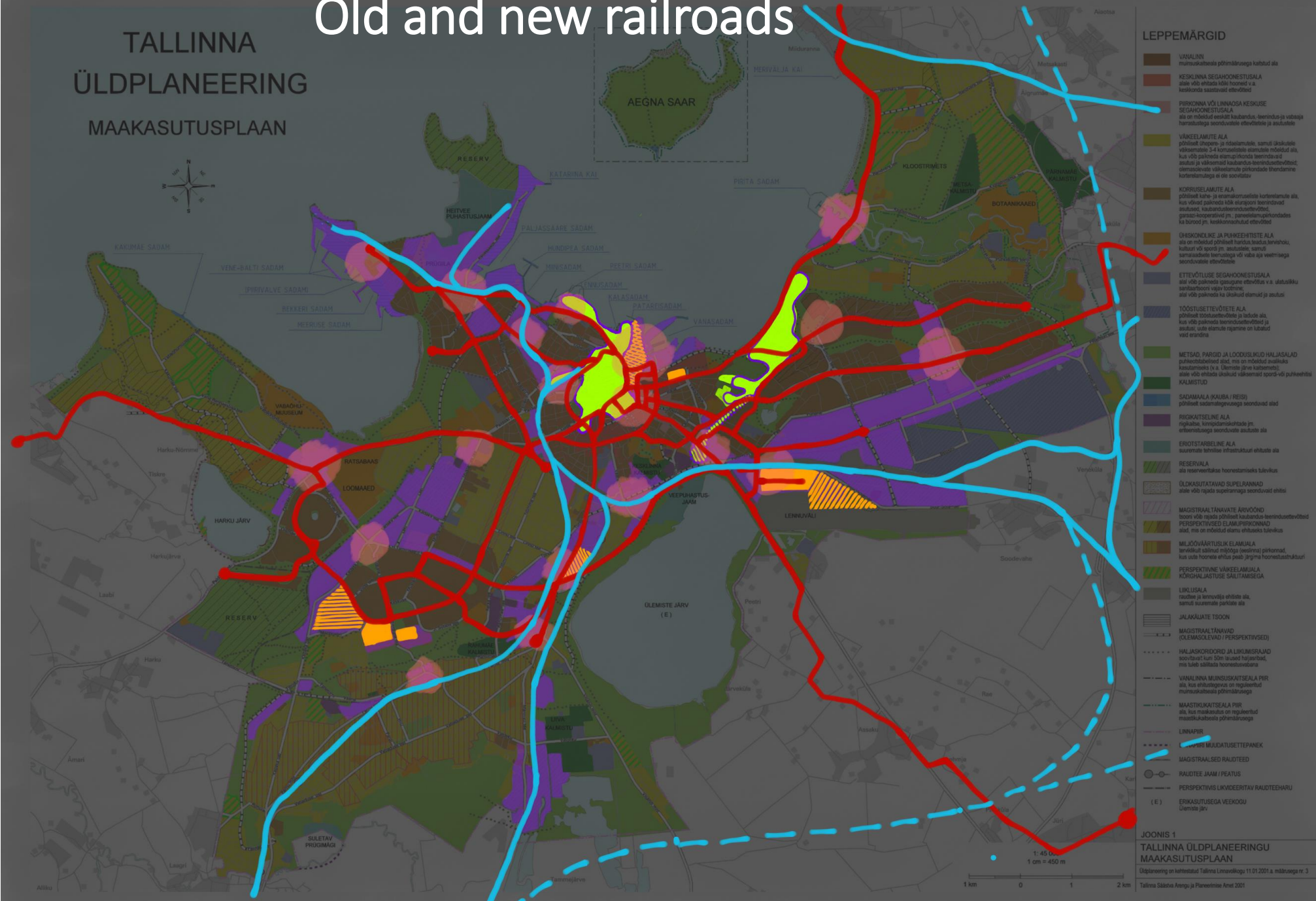


LIIKUVUS
ja
ÜHENDUVUS

Virtuaalsus: me ei pea liikuma, sest oleme kogu aeg kohal

Old and new railroads

TALLINNA ÜLDPLANEERING MAAKASUTUSPLAAN



Network City







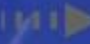


Public rail transport, radially and transversally, for trams & rail

Priority for pedestrians, cycling & public transport

Reducing dependency upon the car; changing to electric

Spatial planning integrated with transport planning

* Pietarin matka-ajan on arvioitu perustuvan korkean nopeuden luotijunayhteyteen.
** Perustuu kokonaismatka-ajan arvioon, jossa Tampere–Helsinki -väli on 1 h 10 min.

-  Keskeiset solmukohdat
-  Matka-aika solmukohtien välillä junalla / lautalla
-  Strategiset kasvukäytävät
-  Kansainväliset lentoyhteydet
-  Lentorata
-  Kolmas raide
-  Nopea junayhteys Turkuun ja Pietariin
-  Helsinki–Tallinna lauttayhteys / tunneli
-  Rail Baltica

Suomen kasvukäytävä

Network City of International Dimension

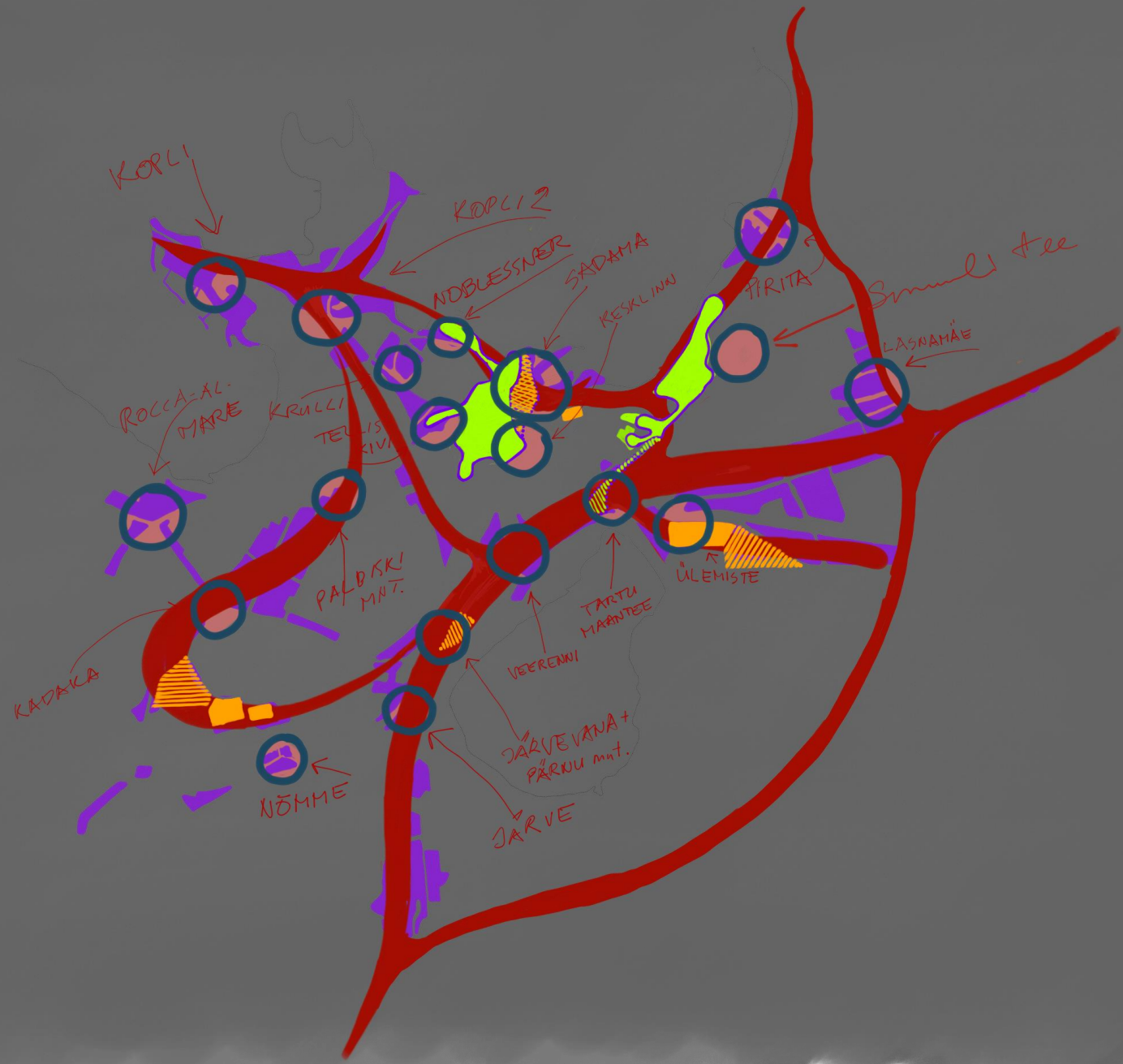


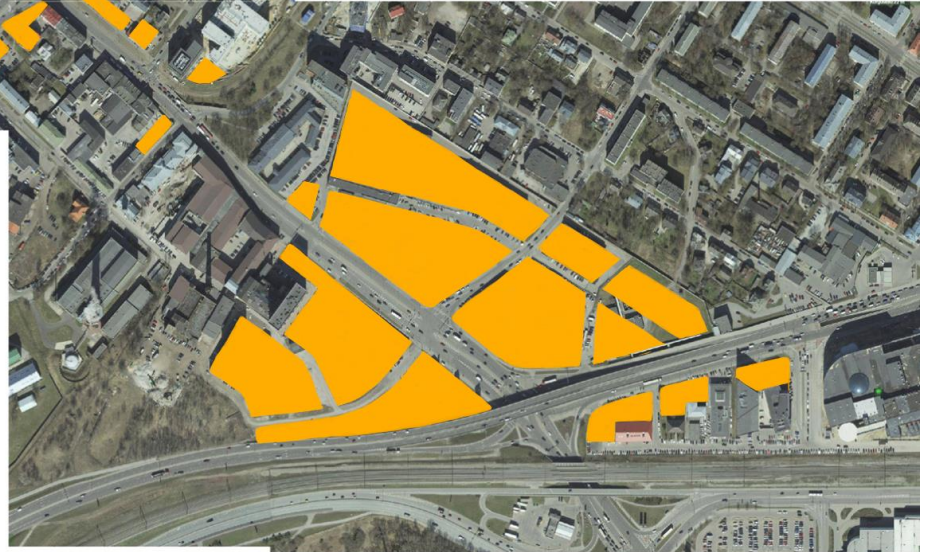
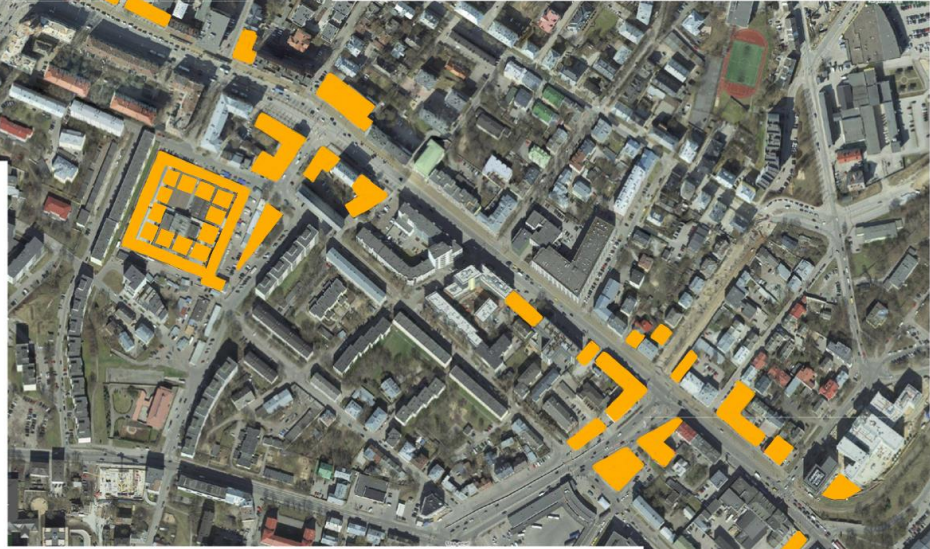
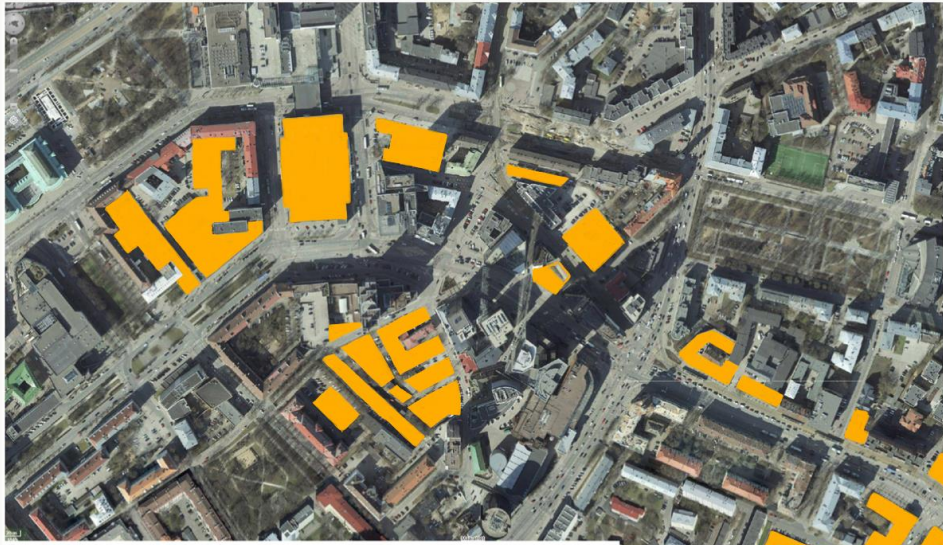
KESKUS:

punkt

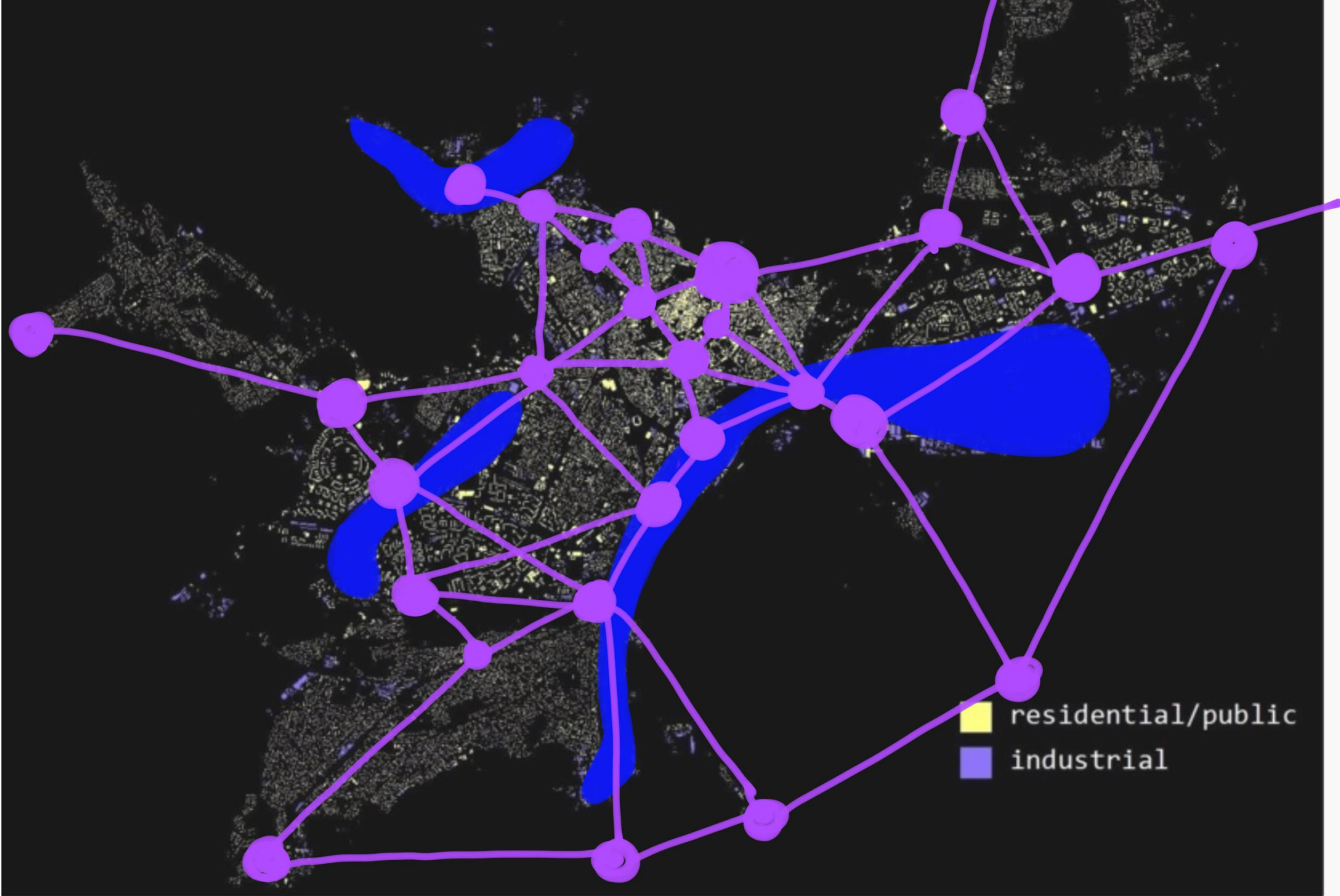
joon

võrgustik





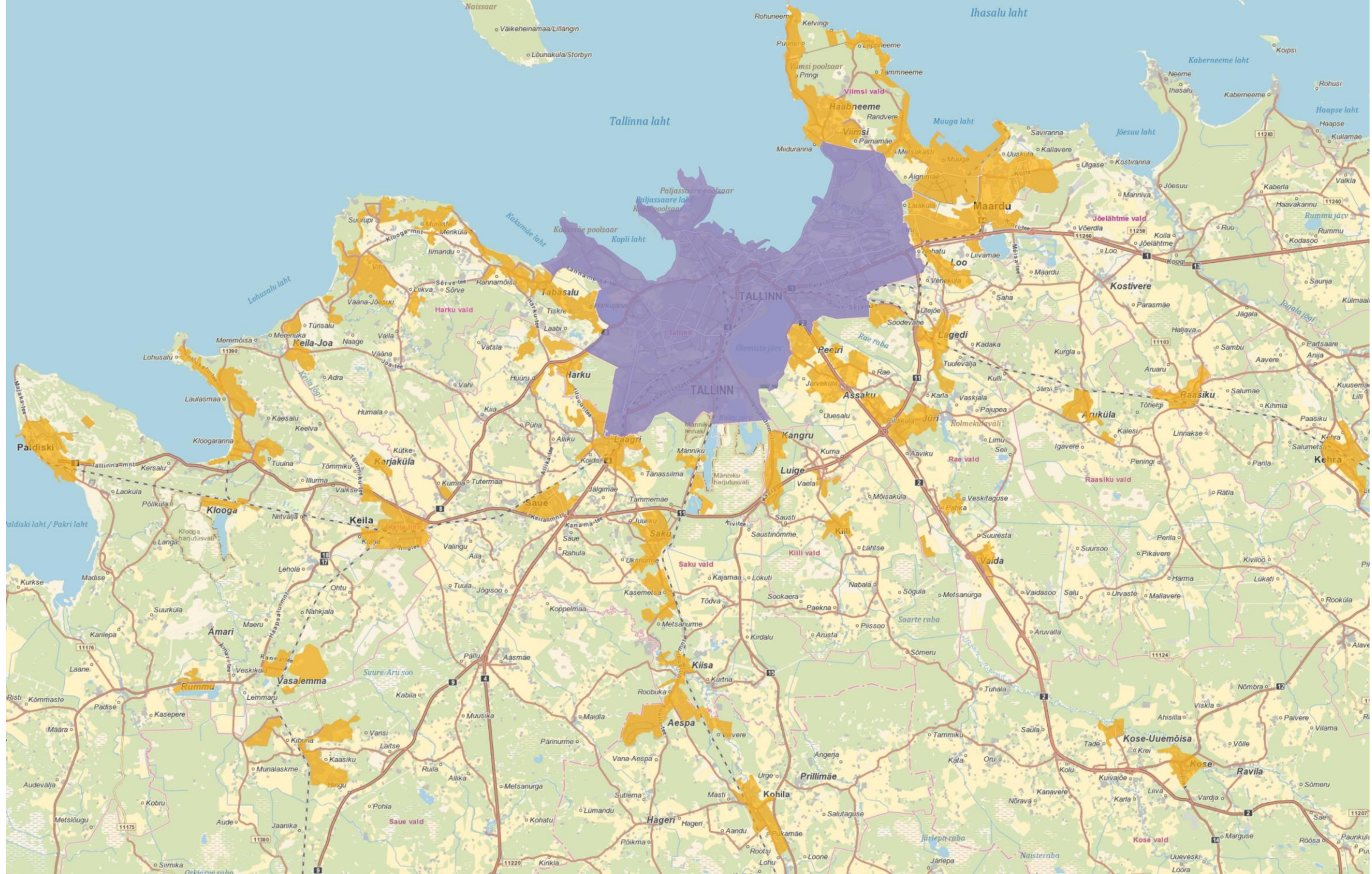




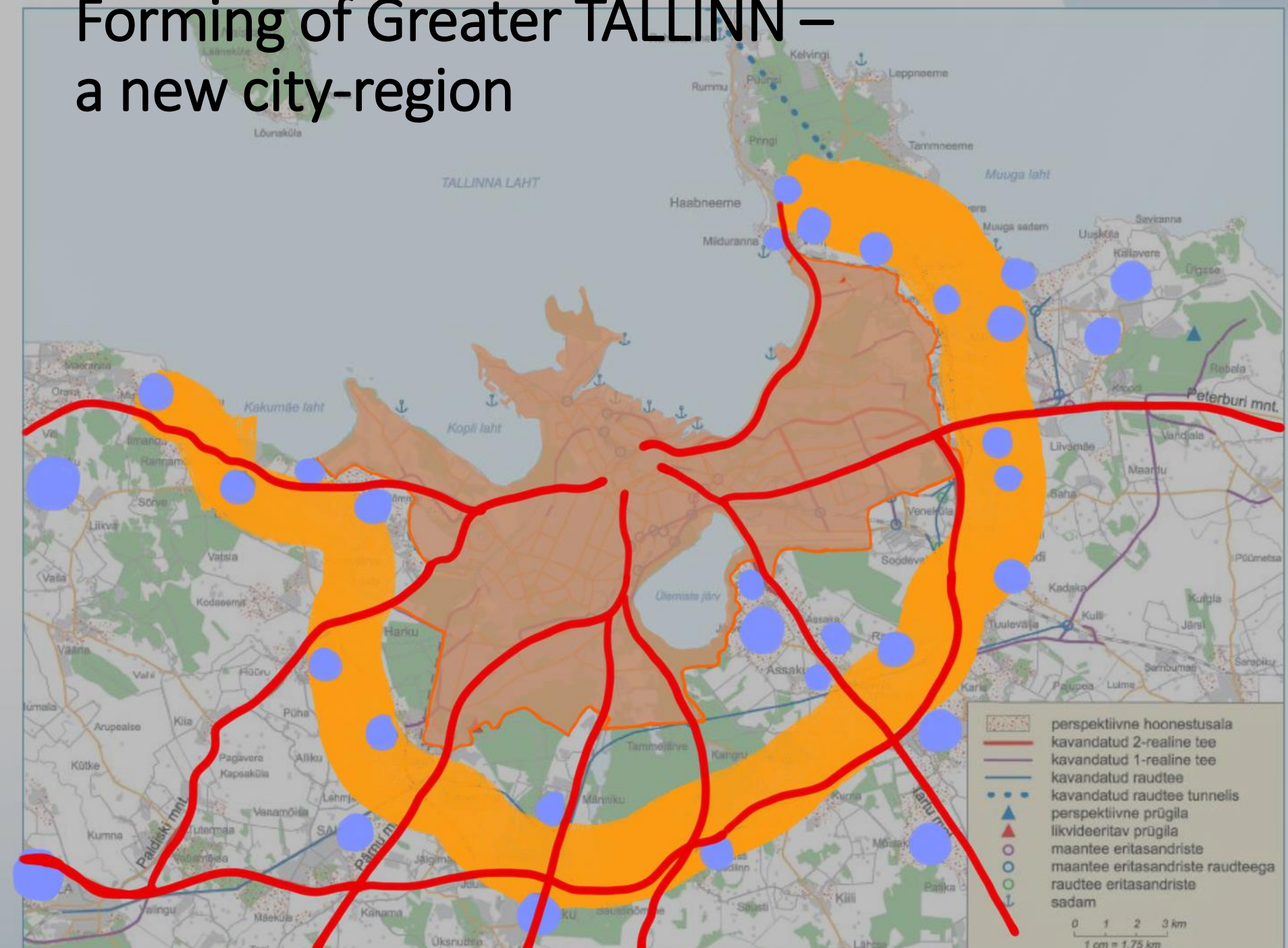
muutub

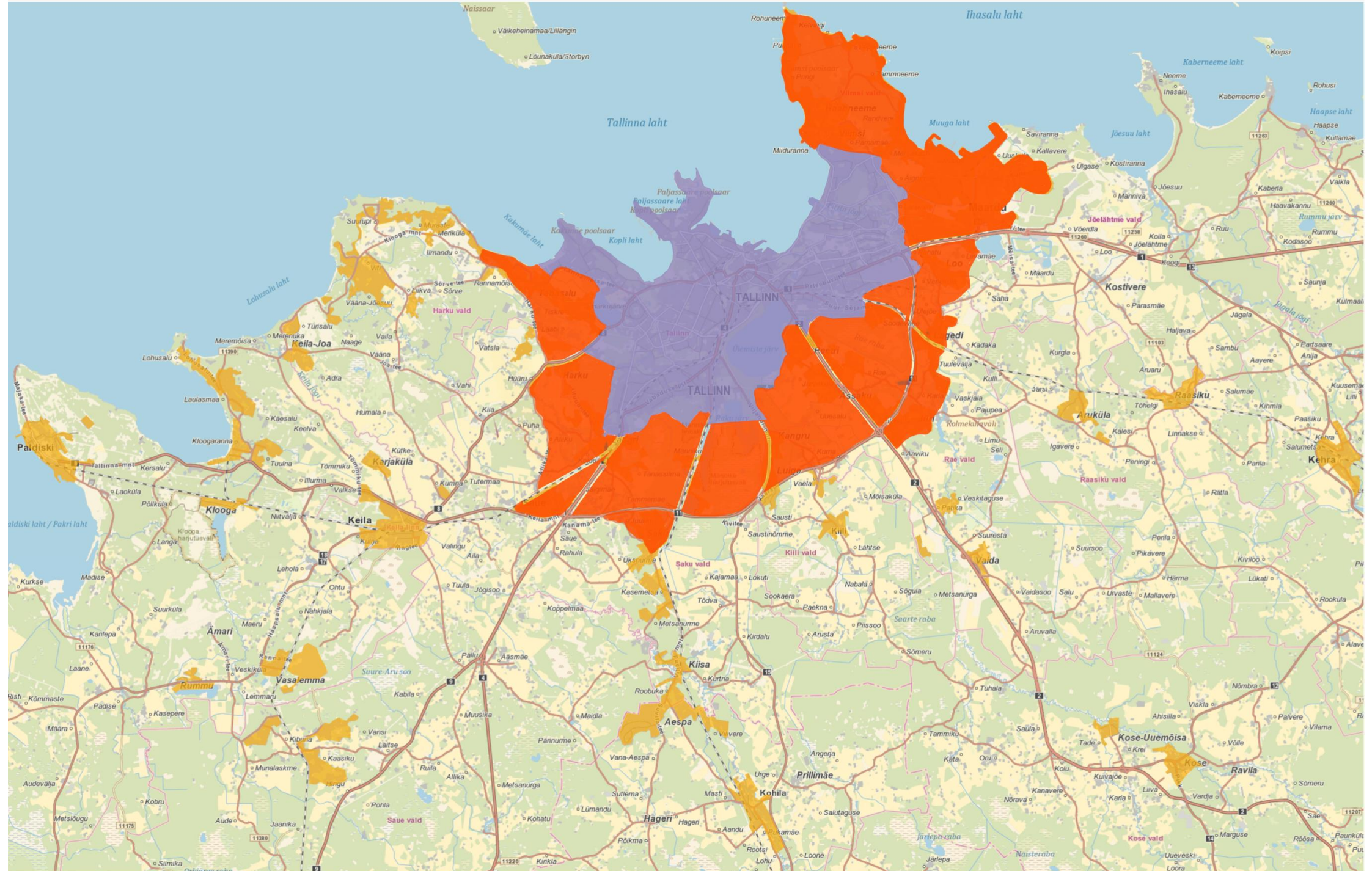
TÖÖ

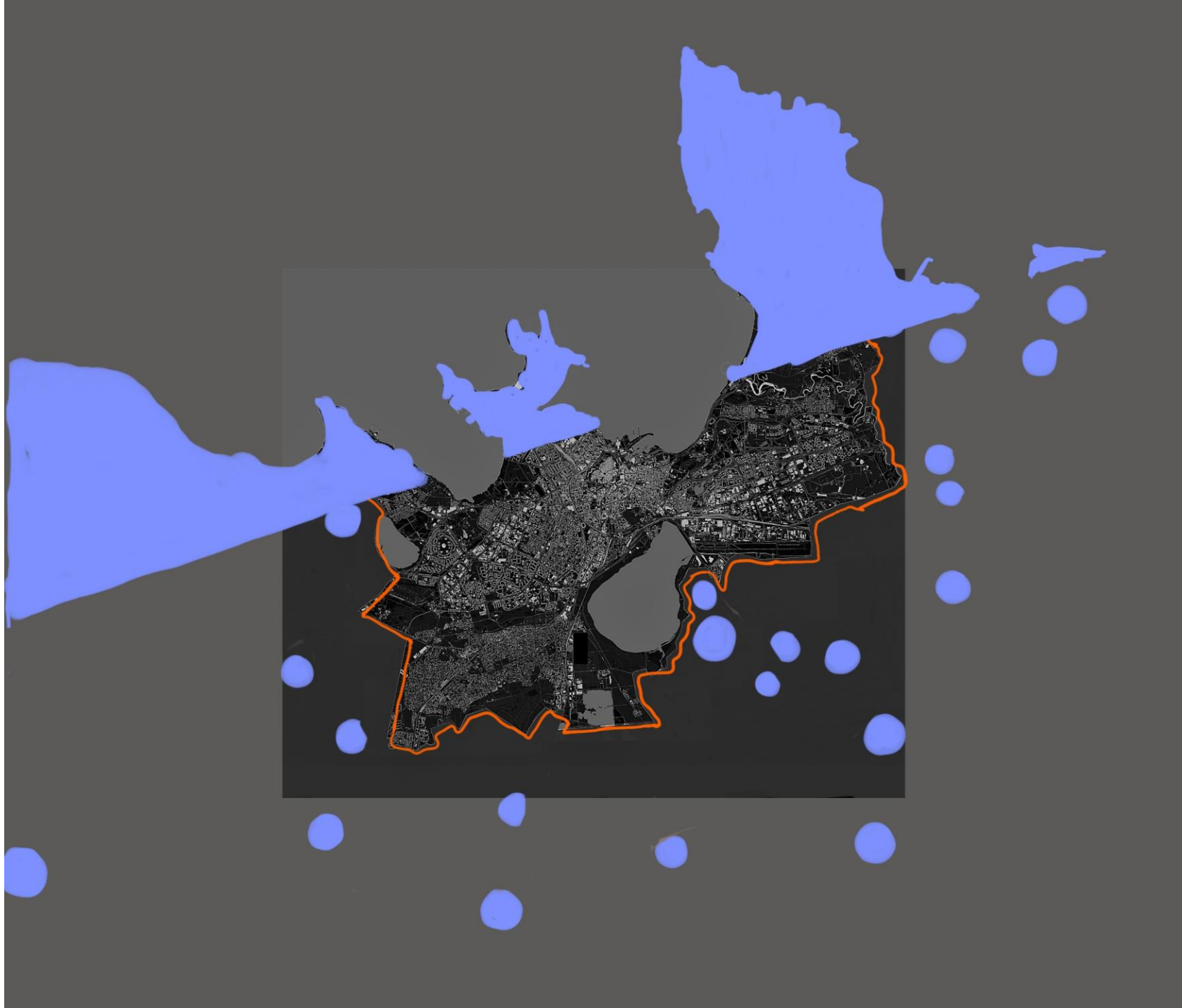
iseloom ja paiknemine



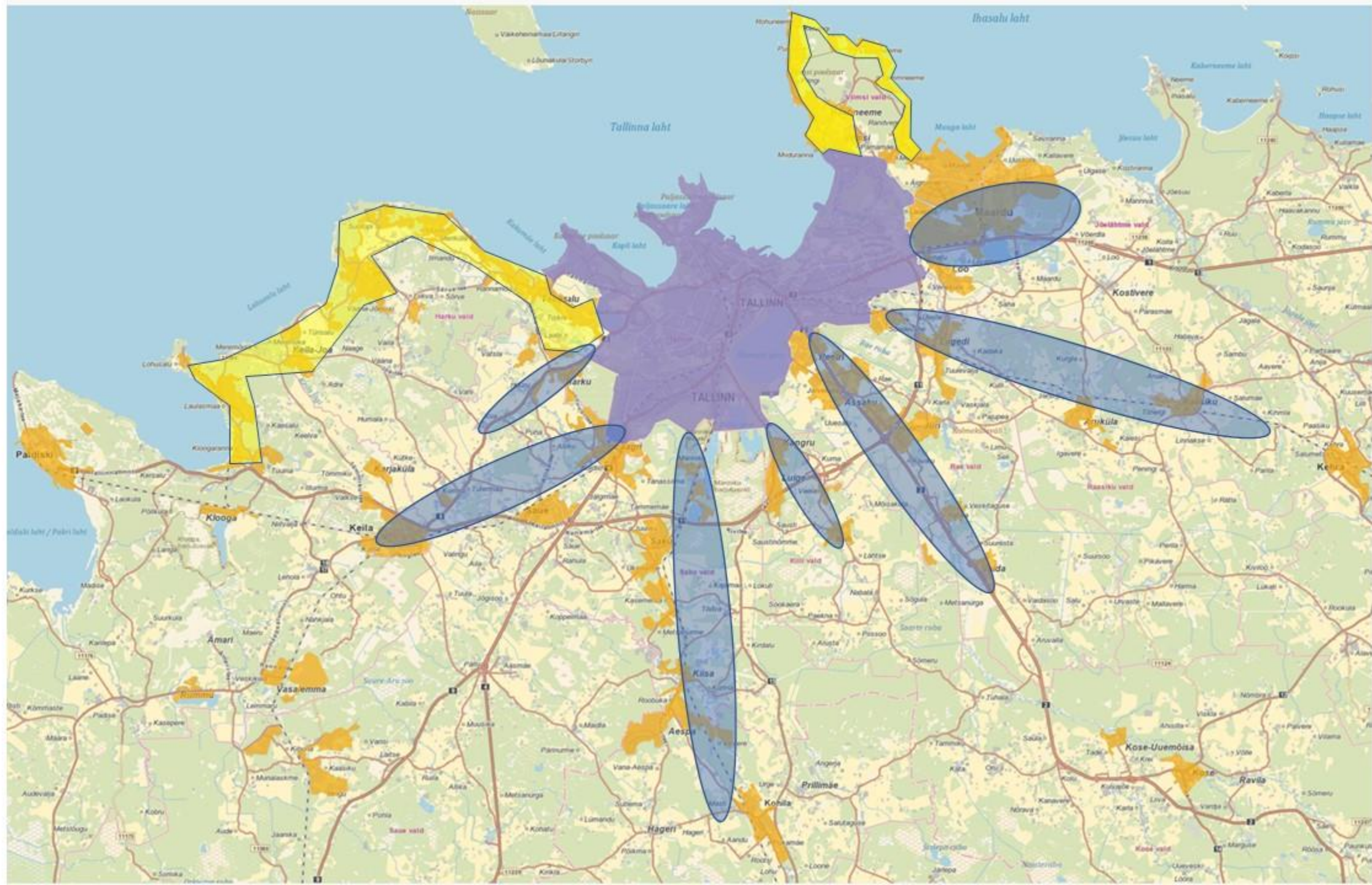
Forming of Greater TALLINN – a new city-region







**Kui Tallinn tiheneb, siis kas peaksime
ja kui palju peaksime laienema põldudele?**



tekivad:

Arengukoridorid

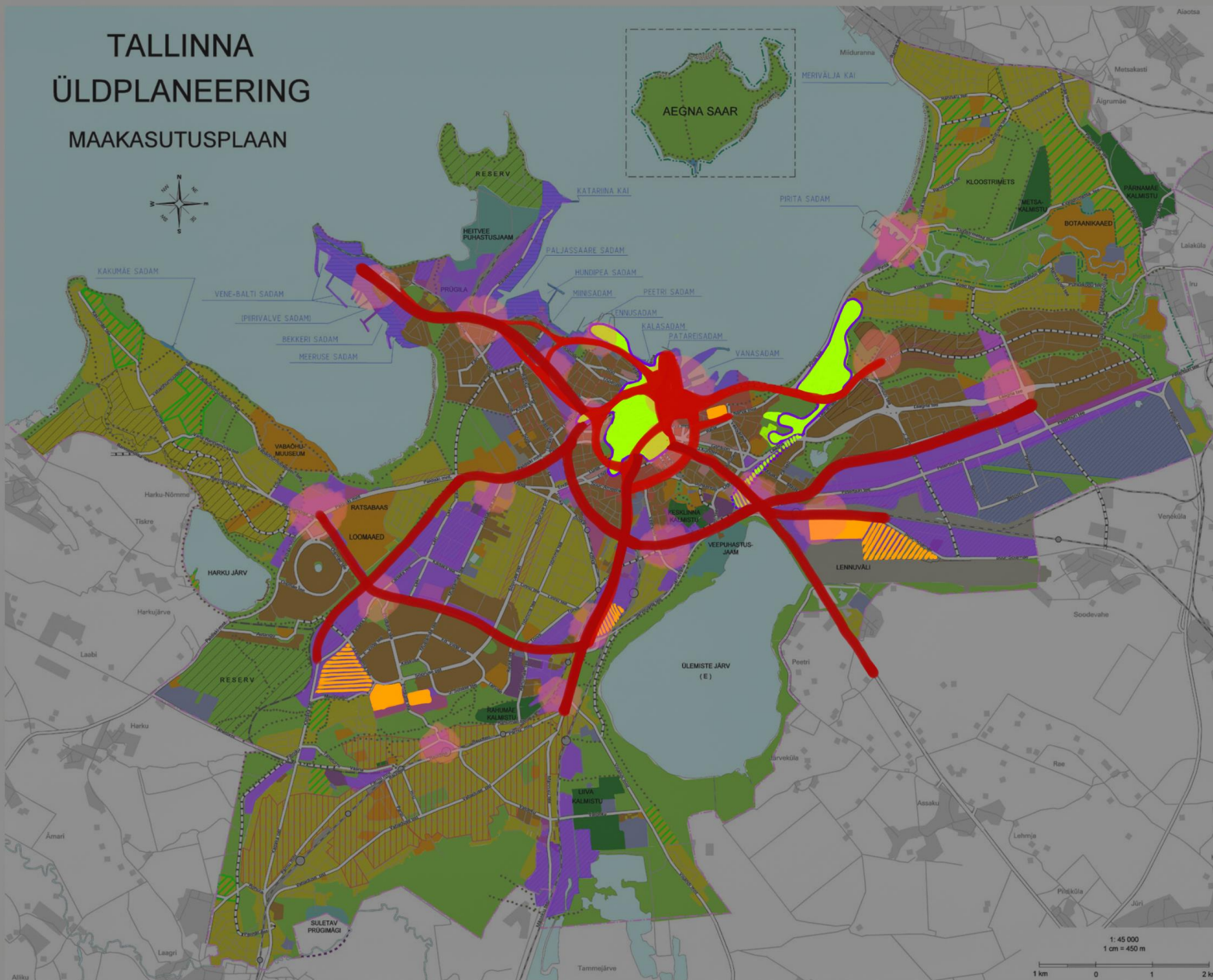
ja

urbaansed bulvarid,

mis aitavad ühendada

TÖÖ ja ELU

TALLINNA ÜLDPLANEERING MAAKASUTUSPLAAN



LEPPEMÄRGID

- VANALINN
müüskaubala põhitähtsuga kaubala ala
- KESKlinna SEGAAHONESTUSALA
ala võib ehitada kõni hooned v.a. kaubandus- ja teenusteenistuste
- PERIKONNA VÕI LINNKOJA Keskuse SEGAAHONESTUSALA
ala on mõeldud eeskätt kaubandus-, teenindus- ja vabaaja teenustega seonduvate ettevõtete ja asutuste
- VÄKELAMUTE ALA
põhiliselt õhupu- ja ridaelamu, samuti ühe- ja kahe- korruseliste 3-4 korruseliste elamu- ja teenindusala, kus võib paikneda elamuparkide teenindusala ja väikesed kaubandus-teenindusettevõtted; ollemisele väikeselajulisele parkidele teenindamine konteinerlamajaga ei ole soovitatav
- KORRUSELAMUTE ALA
põhiliselt kahe- ja enamkorruseliste korterelamu ala, kus võivad paikneda ka elamuparki teenindusala, kaubandus-teenindusettevõtted, teenusteenindusala jn., parkideelamuparkides ka büroo jn. keskkonnatutud ettevõtted
- ÕHUKOOLIKU JA PUKKEHTISTE ALA
ala on mõeldud põhiliselt harrastus-, tervisehoiu, kulturi või spordi jn. asutuste, samuti samadele teenustele või vaba aja veetmisega seonduvate ettevõtete
- ETEVÕTLUSE SEGAAHONESTUSALA
ala võib paikneda igasuguse ettevõtte v.a. ulatusliku sanitaarteeni vajaj tootmise, ala võib paikneda ka ühe- ja kahe- korruseliste
- TOOTLUSETTEVÕTE ALA
põhiliselt tootmisettevõtte ja tootmisala, kus võib paikneda teenindusettevõtteid ja asutusi, mille elamu- ja teenindusala on lubatud vaid erandina
- METSAD, PARGID JA LOOVSUKUD HALIASALAD
pühendatud elamu- ja teenindusala, mis on mõeldud avaliku kasutamiseks (v.a. õhukooli jn. kaubandus), ala võib ehitada üksikud väikesed spordi- või puhkehoiud
- KALMISTUD
- SADAMAALA (KAUBA / REISI)
põhiliselt seadusjärgsega seonduvaid alasid
- RISKIKAITSELINE ALA
riigikaitse, kinnipidamiskohtade jn. eriohtsusega seonduvate asutuste ala
- ERIOHTSARBE LINE ALA
suuremate tehnilise vabatahtliku ehituste ala
- RESERVILA
ala teenusteenistuse hoonealadeks tulevaks
- ÜLDKASUTATAVAD SUPERLANNAD
ala võib rajada superlannaga seonduvaid ehitisi
- MAGISTRAALTÄNAVATE ARVHOOND
toon või ruuaga põhiliselt kaubandus-teenindusettevõtteid
- PERSPEKTIVNE ELAMUPARKID
alad, mis on mõeldud elamu- ja teenindusala
- MILJOOVÄRTUSLIK ELAMUJALA
teenindusala (või elamu- ja teenindusala) parkid, kus uude hoonete ehitus peab järgima hoonealadekultuuri
- PERSPEKTIVNE VÄKELAMUJALA KÕRGHALASTUSE SAALITAMISEGA
- LIKULISAALA
raudteed ja teenusteenistuste ehituste ala, samuti suuremate parkide ala
- JALAKÄLJATE TSOON
- MAGISTRAALTÄNAVAD (OLEMASOLEVAD / PERSPEKTIVNE)
- HALJASKORIDORID JA LIKUMAJAD
soovitatav kuni 50m laiused hajjarvad, mis läheb salitada hoonealadele
- VANALINNA MÜNSKIKATSEALA PIIR
ala, kus enesereguleeritav on reguleeritud müüskaubala põhitähtsusega
- MAASTIKUKATSEALA PIIR
ala, kus maakasutus on reguleeritud maastikukaubala põhitähtsusega
- LINNAPIIR
- LINNAPIRI MUJDATUSETTEPANEK
- MAGISTRAALSED RALDTEED
- RALDTEE JAAM / PEATUS
- PERSPEKTIVNE LKIDEERTAV RALDTEEHARU
- (E)
ERIKASUTUSEGA VEEKOGU
Uuemaja jn.

1:45 000
1 cm = 450 m

JOOINIS 1
TALLINNA ÜLDPLANEERINGU
MAAKASUTUSPLAAN
Üldplaneering on kaheksastatud Tallinn Linnavalitsuse 11.01.2001 a. määrusega nr. 3
Tallinna Sõbrade Aseme ja Planeeringu Amet 2001





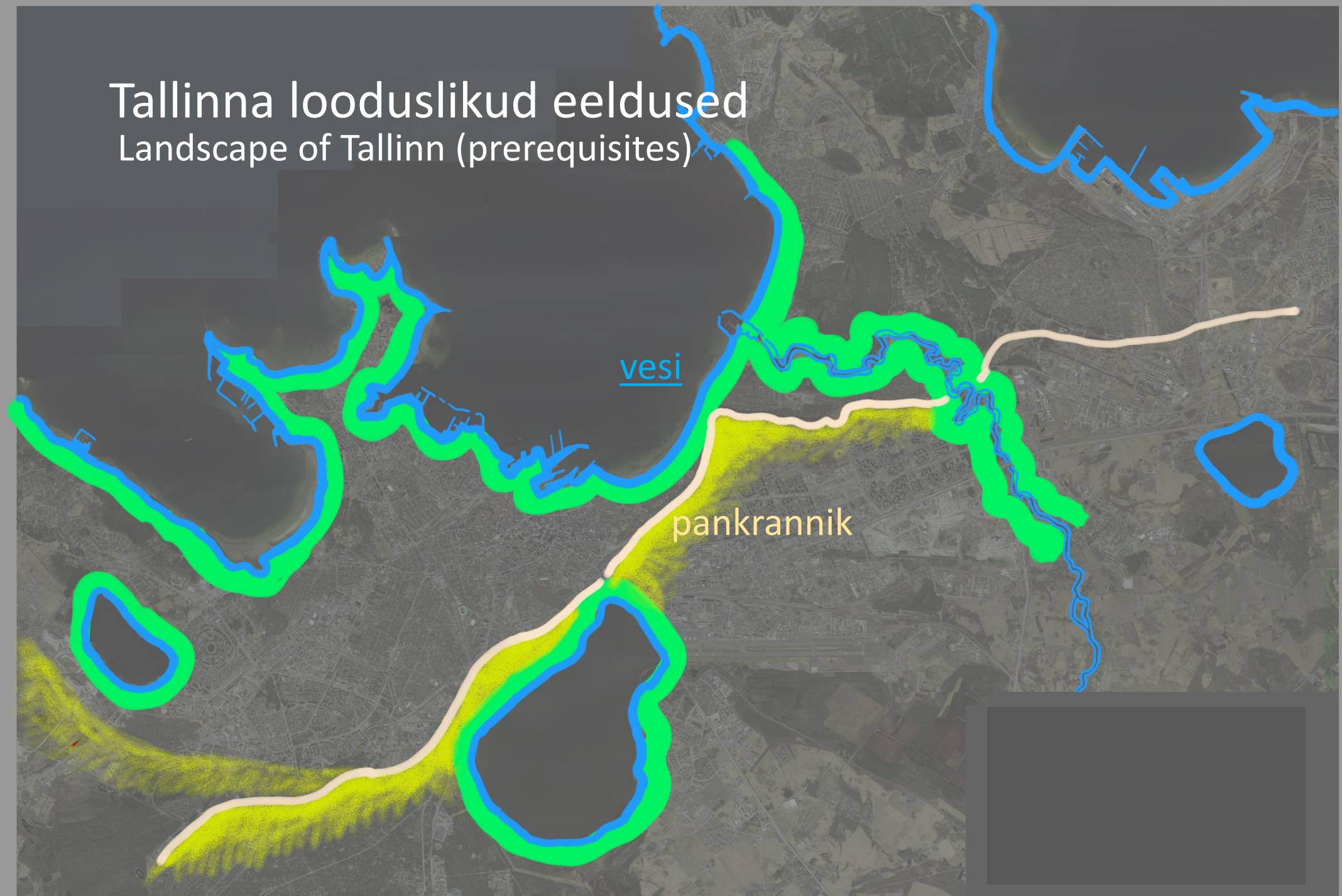
PARIMAD ELUPAIGAD:

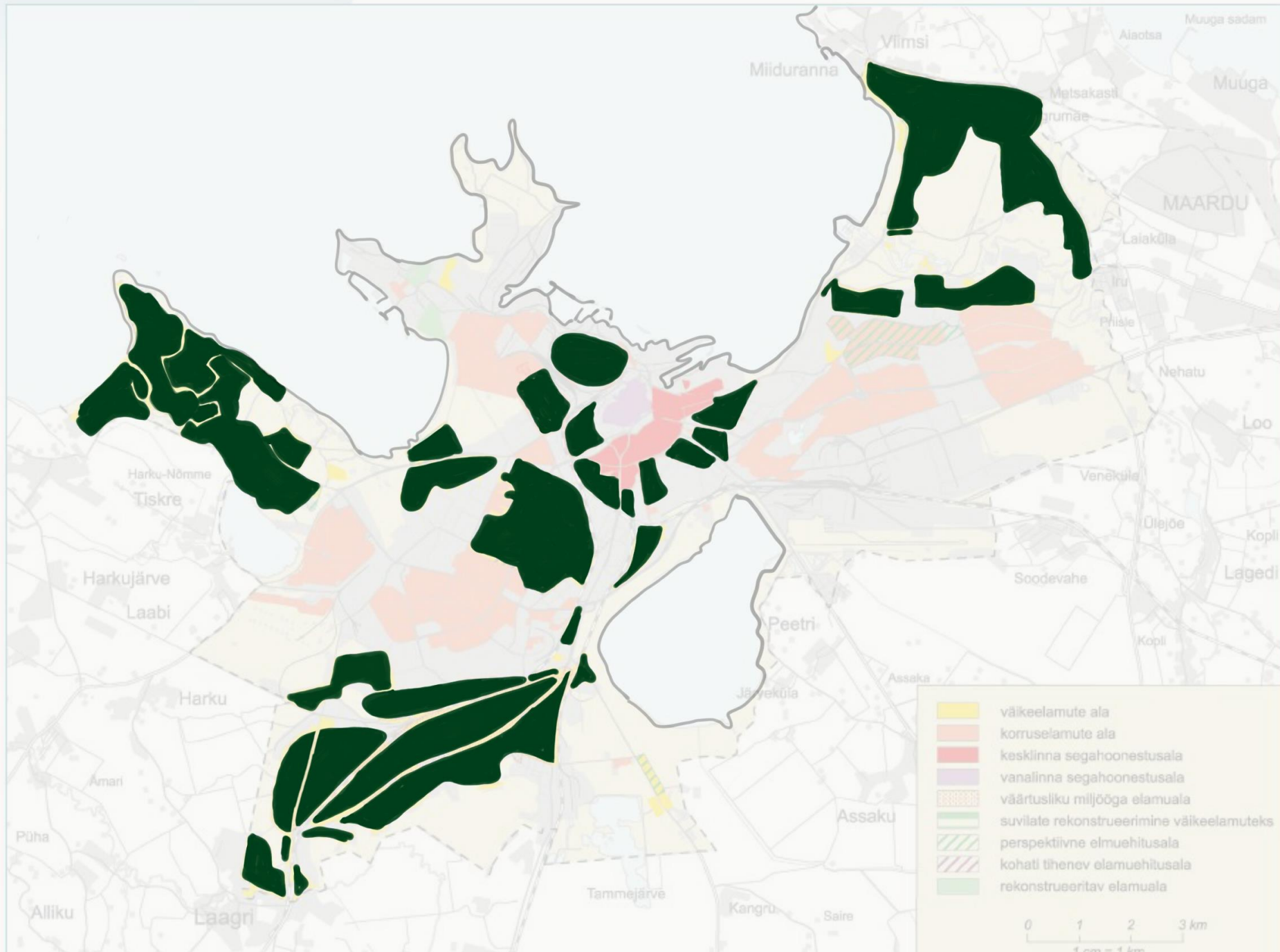
- vesi müüb alati
- ülalt näeb paremini
- lokaalne identiteet

Eesmärk: elamisruumi mitmekesisus

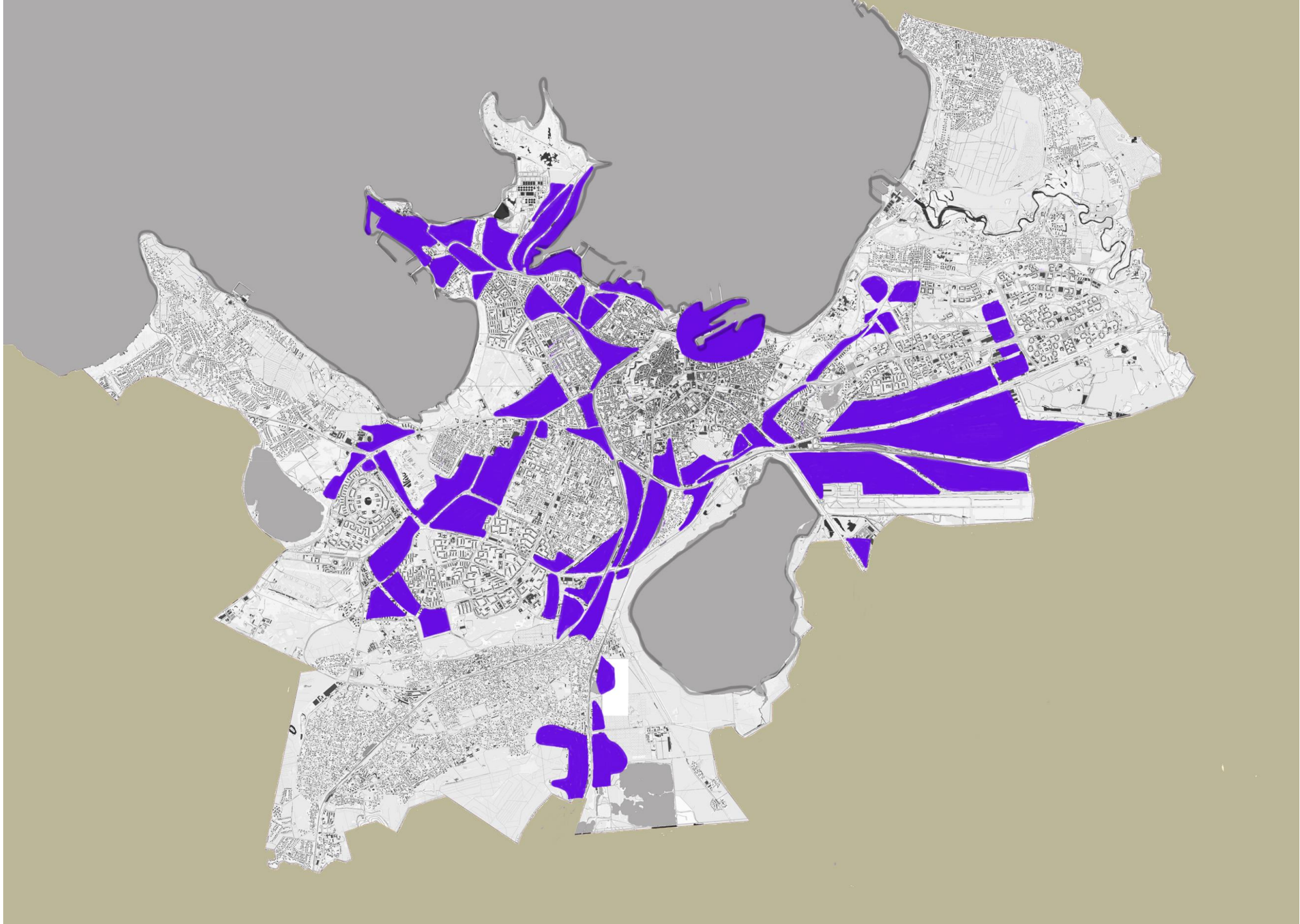
Tallinna looduslikud eeldused

Landscape of Tallinn (prerequisites)

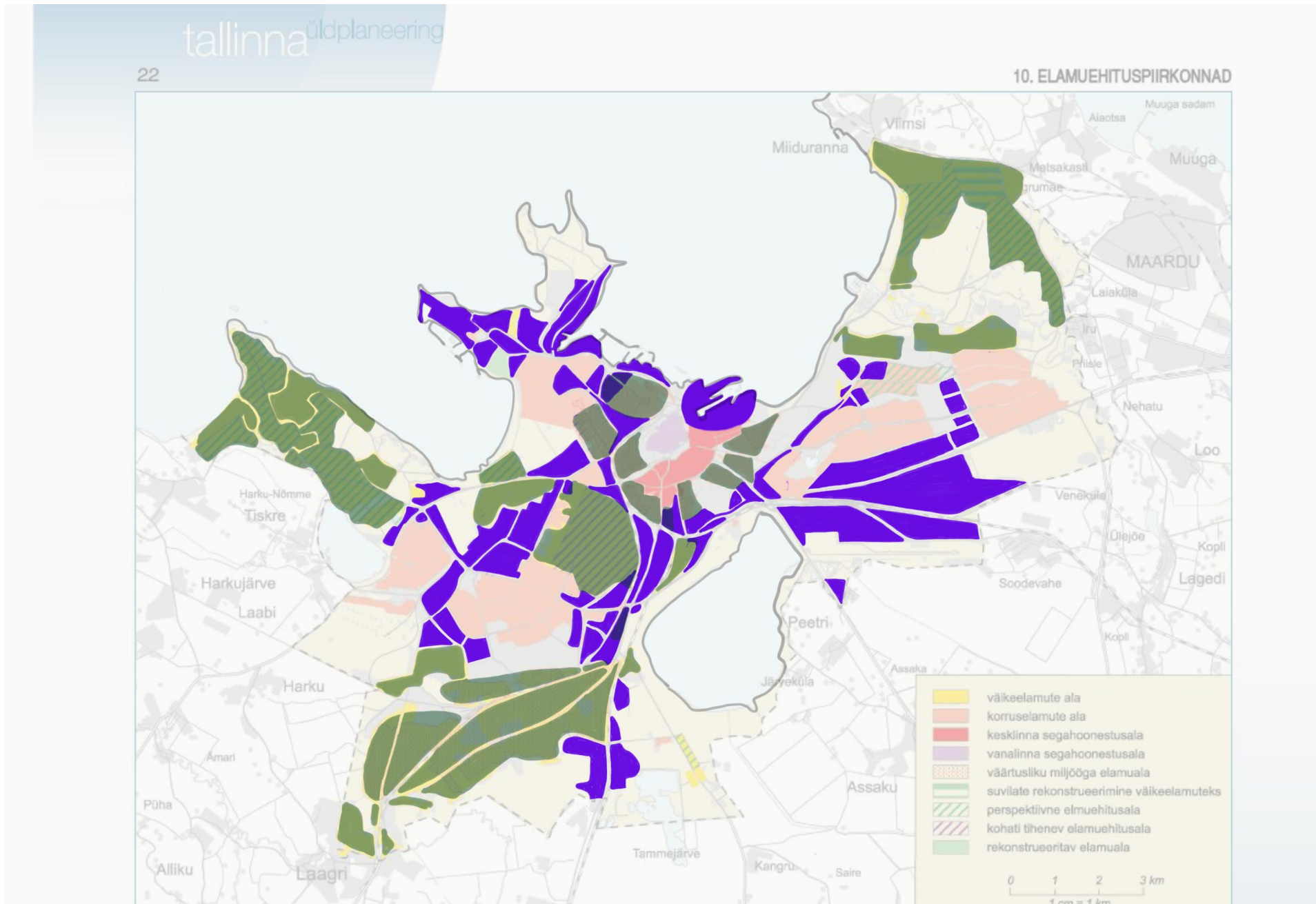








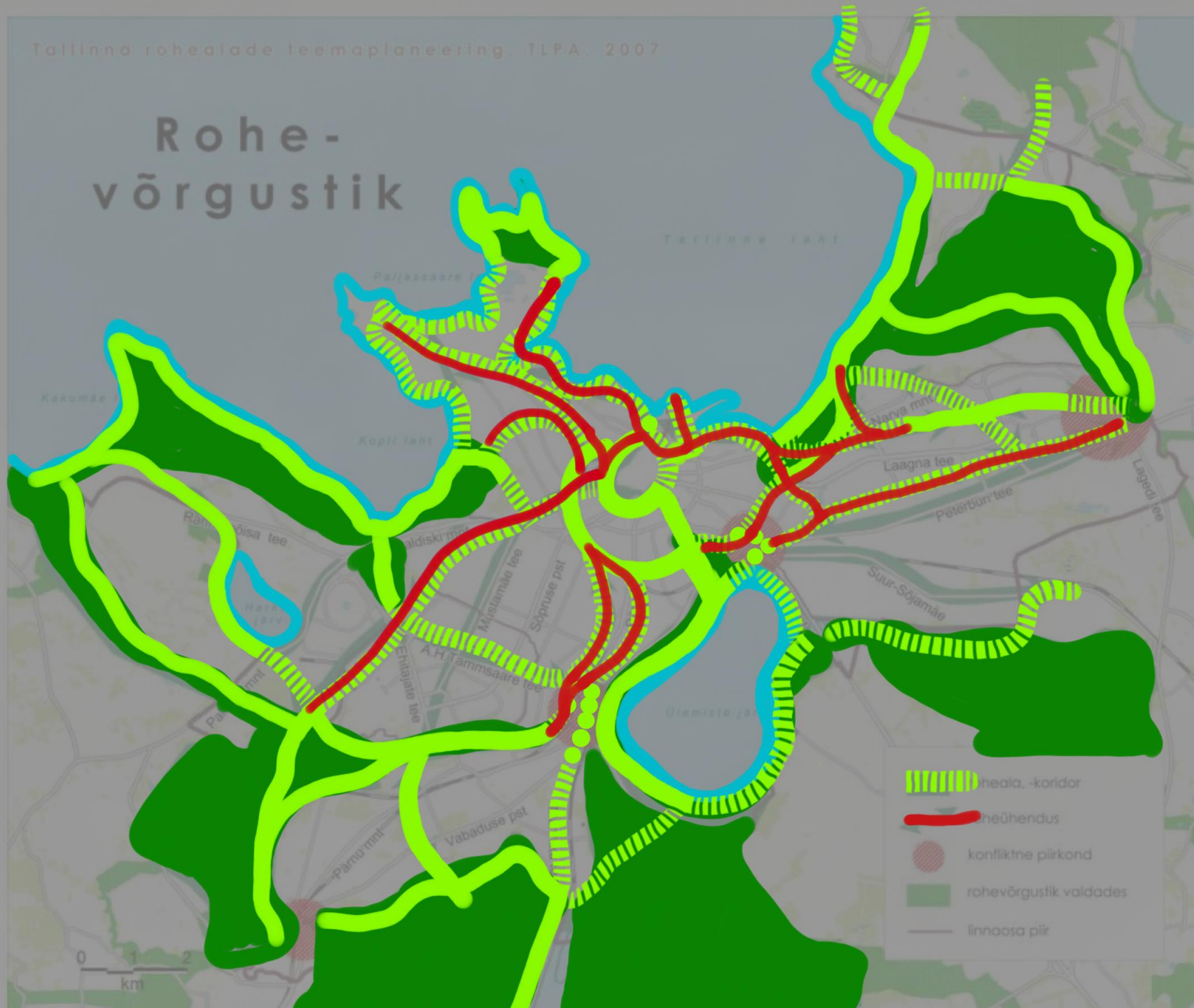
Kas tekib sotsiaalne sidusus?

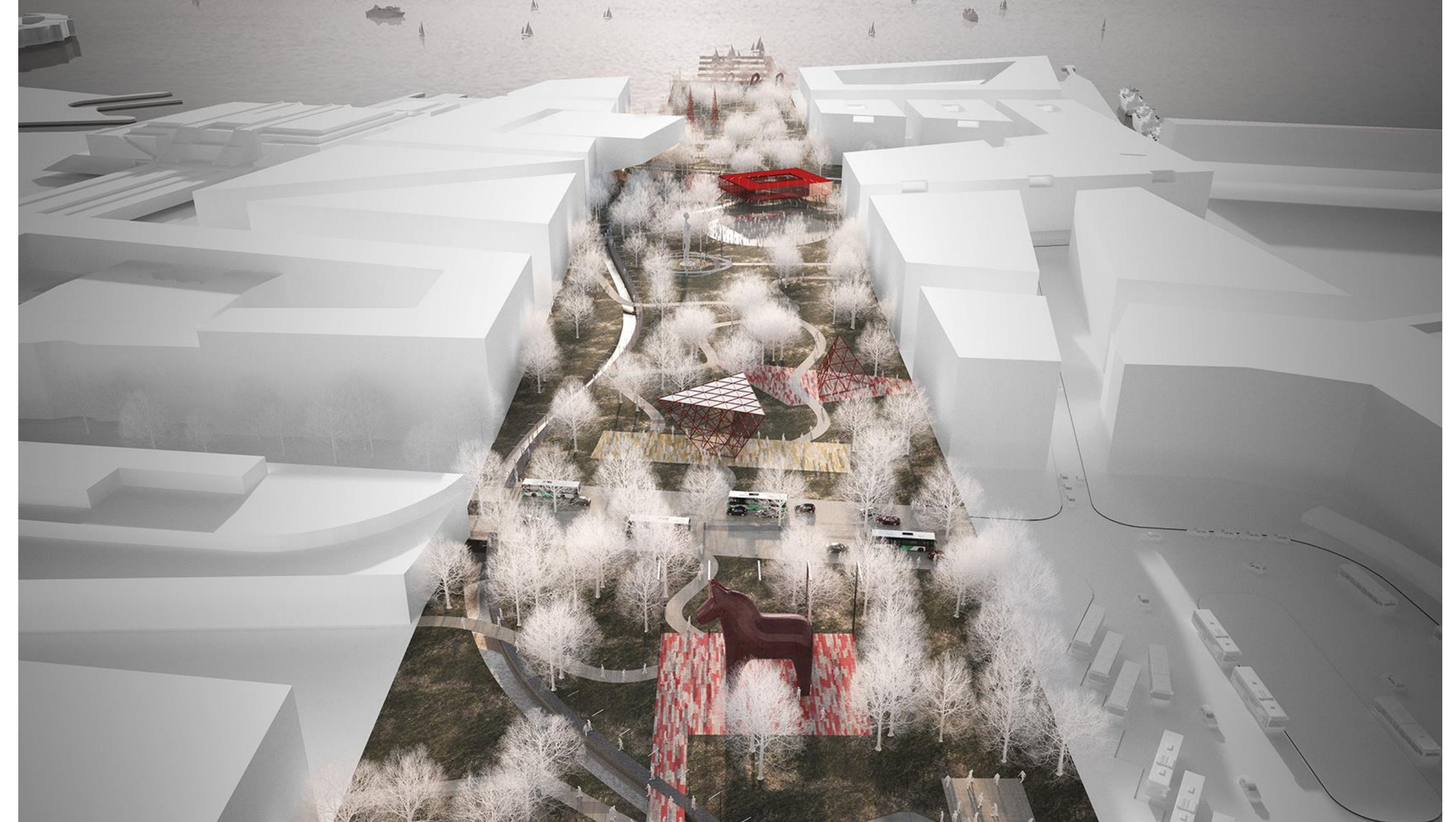


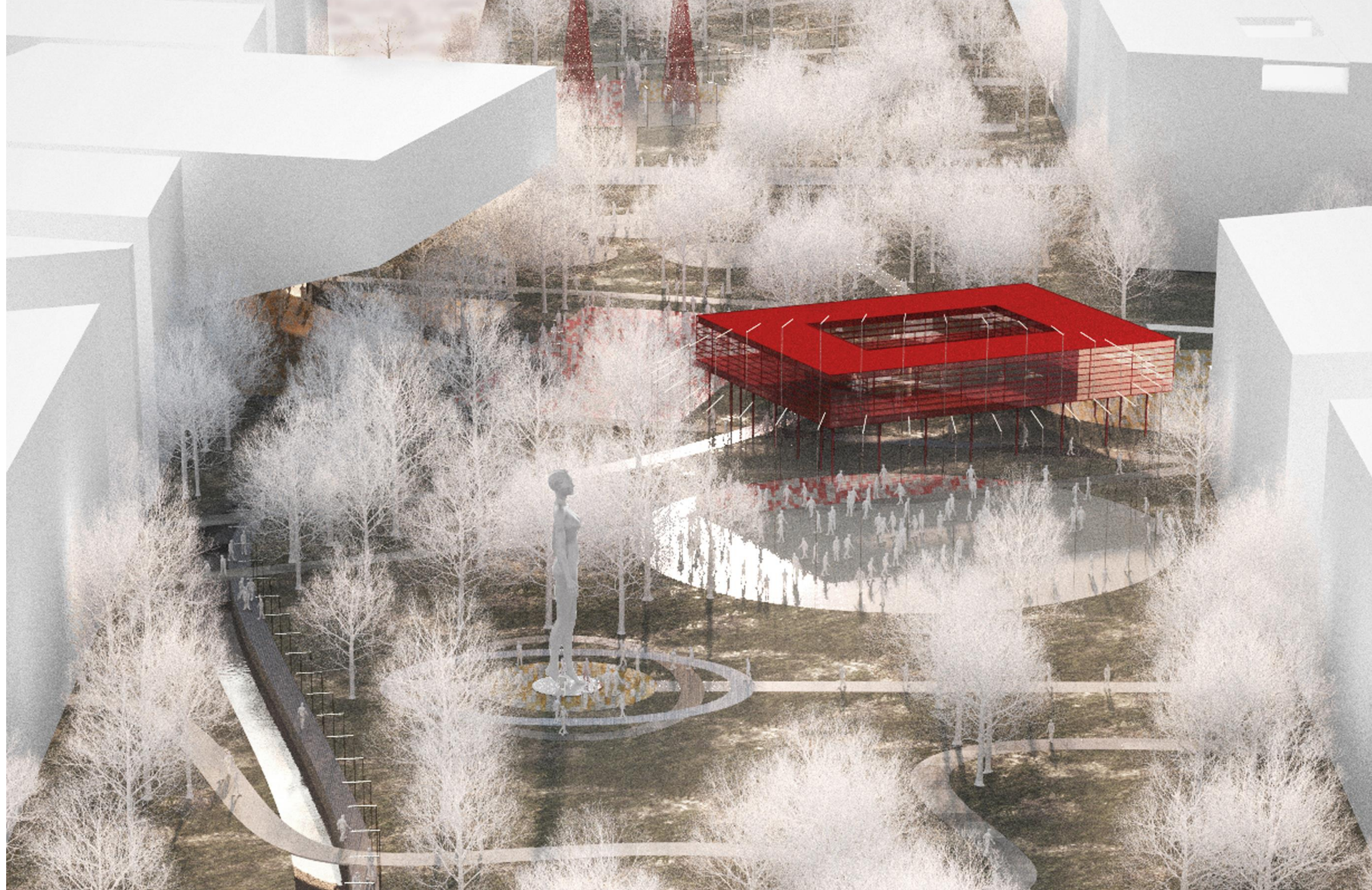
ROHEVÕRGUSTIKUD



Rohe- võrgustik







KULTUUR,
INNOVATSIOON
ja
RUUMILISED KVALITEEDID

Tallinna identiteet?





TARBIJAST LOOJAKS JA OSAVÕTJAKS

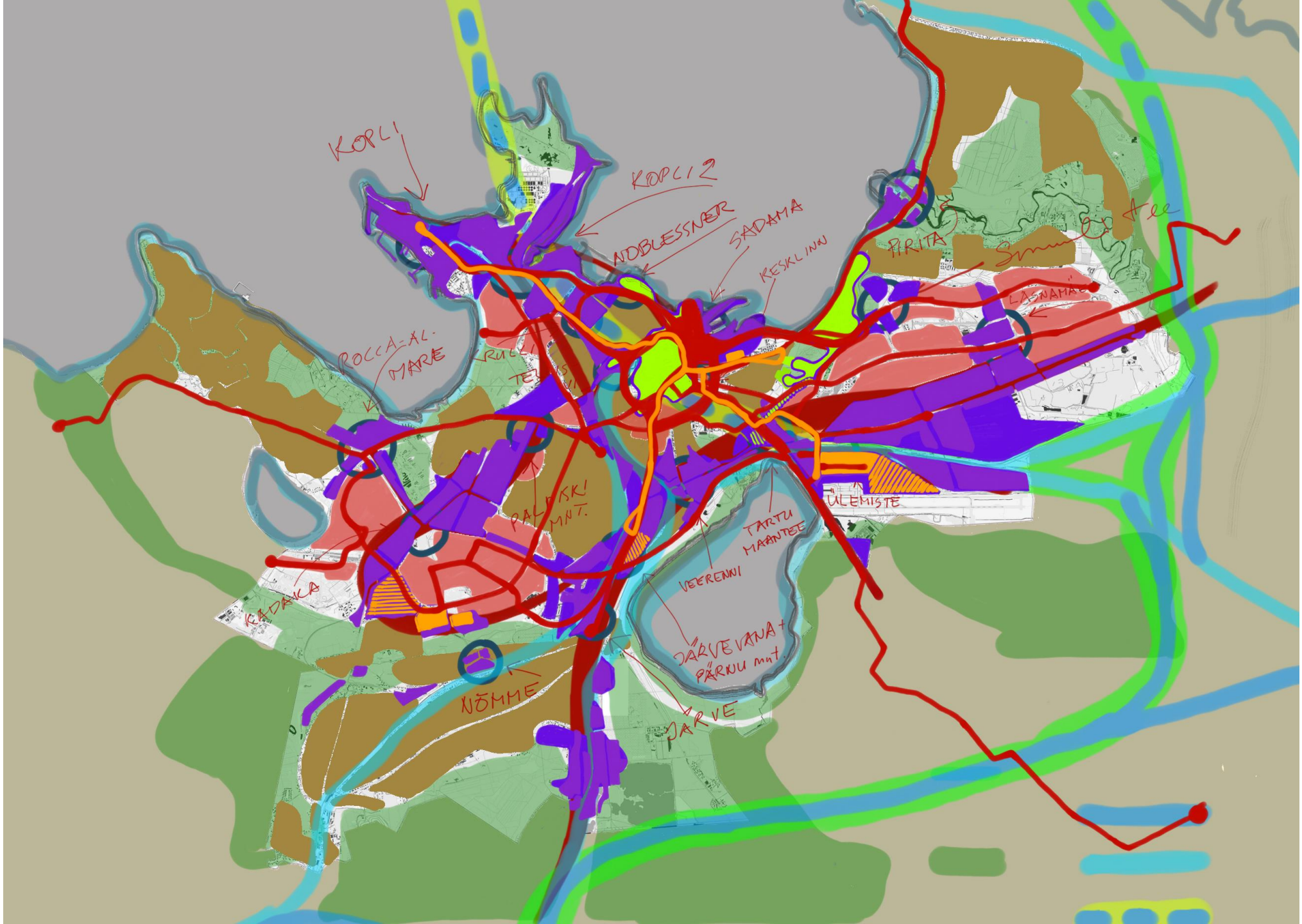
Tallinna identiteet?











It's understanding PROCESS and Social Relations.

**A City is a social contract between its citizens
& rules of City government**



•80% of global GDP is in cities, driven by urbanisation