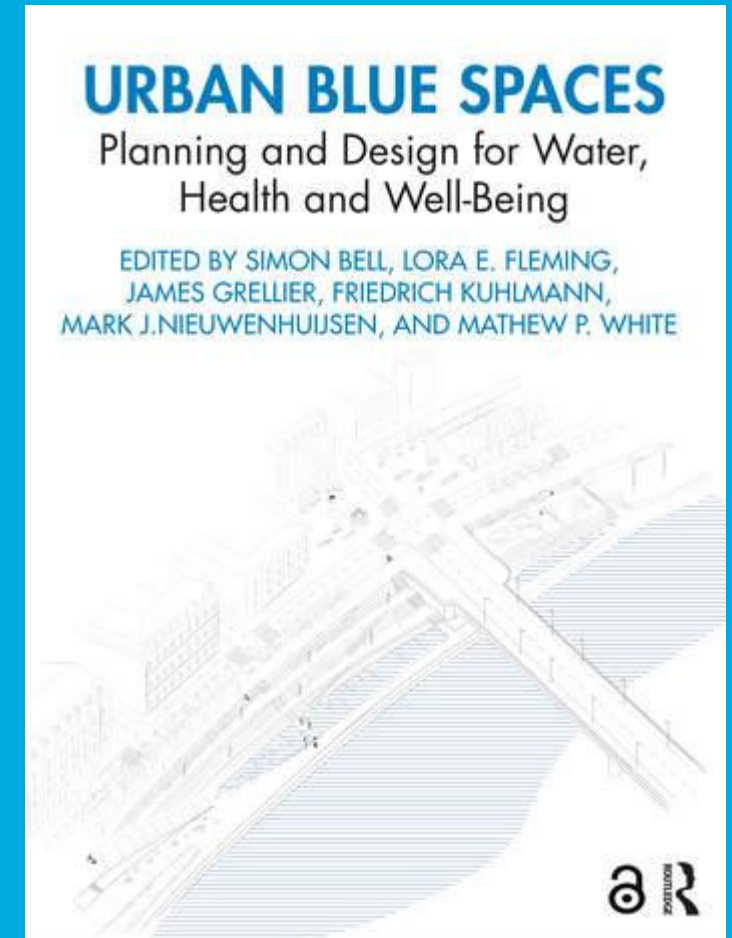


BlueHealth projektis loodud uurimismeetodid sinivõrgustiku kasutusmustrite selgitamiseks

Peeter Vassiljev, Gloria Niin, Anna Wilczynska



<https://doi.org/10.4324/9780429056161>



BlueHealth
Linking environment, climate & health



www.bluehealth2020.eu

See projekt on saanud toetust Euroopa Liidu teadusuuringute ja innovatsiooni raamprogrammist Horisont 2020, toetusgrandi N°666773 alusel

This project has received funding from the European Union's Horizon 2020 research and innovation programme under grant agreement N°666773

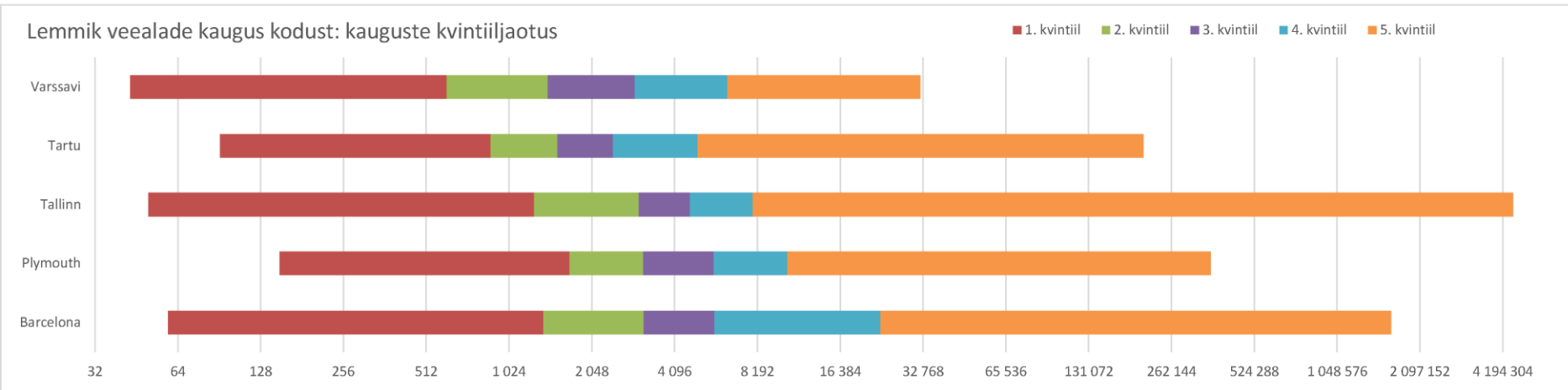
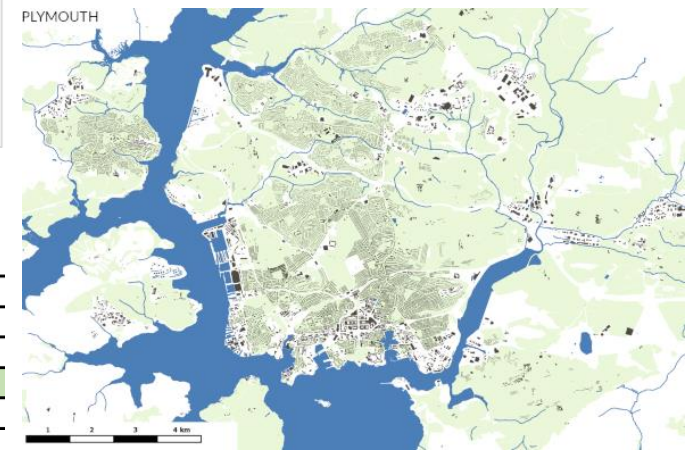
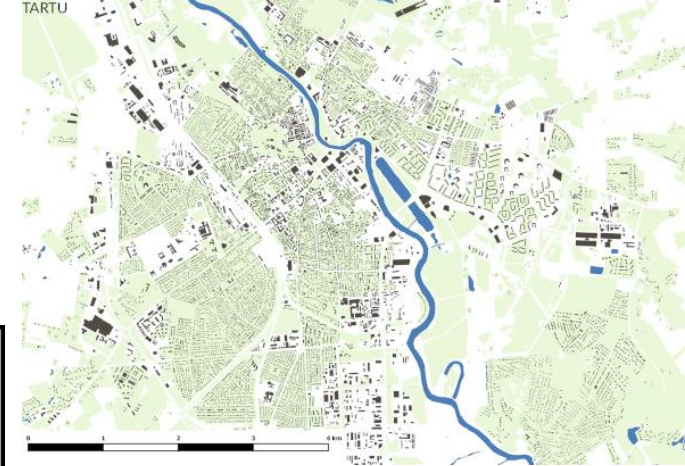


SoftGIS kaardiküsitlus lemmik veealade selgitamiseks asula tasandil



Lemmik veealade kaugus kodust

kvintiiil	Barcelona		Plymouth		Tallinn		Tartu		Varssavi	
	kaugusvahemik (m)	n	kaugusvahemik (m)	n	kaugusvahemik (m)	n	kaugusvahemik (m)	n	kaugusvahemik (m)	n
1	59 - 1'366	104	150 - 1'698	148	50 - 1'262	70	91 - 878	67	43 - 608	64
2	1'366 - 3'158	104	1'698 - 3'149	148	1'262 - 3'040	69	878 - 1'535	65	608 - 1'415	64
3	3'158 - 5'717	103	3'149 - 5'684	148	3'040 - 4'656	69	1'535 - 2'446	64	1'415 - 2'931	63
4	5'717 - 22'972	104	5'684 - 10'515	148	4'656 - 7'889	69	2'446 - 4'960	65	2'931 - 6'381	64
5	22'972 - 1'647'909	104	10'515 - 364'522	148	7'889 - 4'569'533	70	4'960 - 207'207	65	6'381 - 32'053	64
	kaugus teadmata	6	kaugus teadmata	98	kaugus teadmata	29	kaugus teadmata	10	kaugus teadmata	135
Kokku n		525		838		376		336		454



Sooline jaotus kodulähedaste ja kaugemate alade vahel

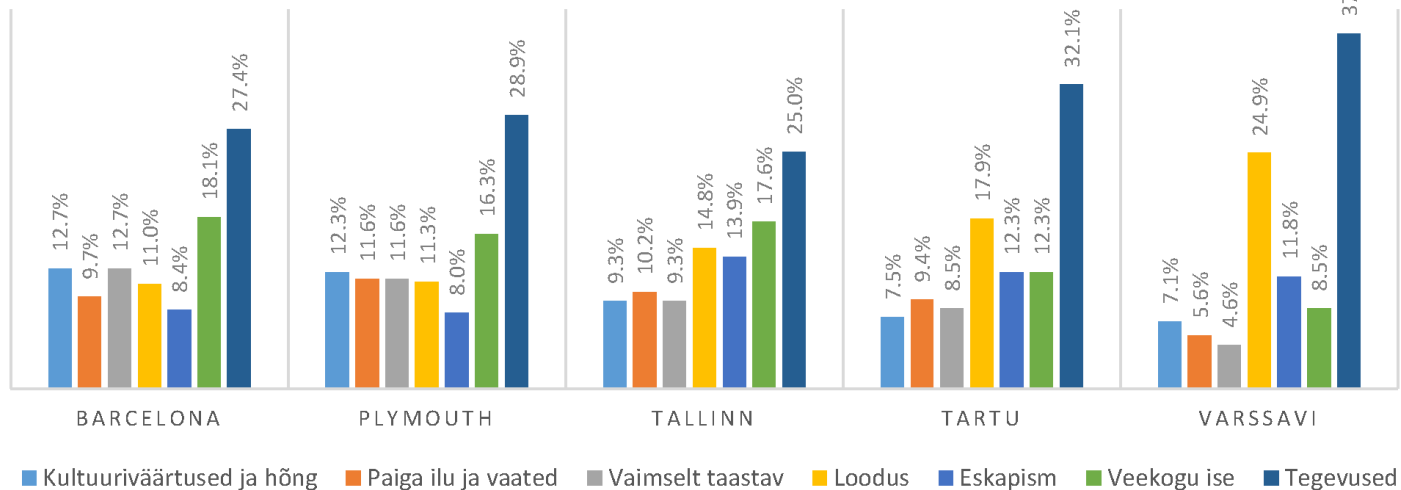
	χ^2	df	p	N	Phi
Barcelona	1.613	1	.204	514	
Plymouth	.123	1	.726	763	
Tallinn	1.978	1	.160	350	
Tartu	5.626	1	.018	328	0.131
Varssavi	.169	1	.681	291	

Kommentaaries enim mainitud aspektid lemmik sinialade kohta

Sooline jaotus kodulähedastel ja kaugematel aladel rajatistega varustatuse järgi

	χ^2	df	p	N	Phi
Barcelona lähedal	6.214	2	.045	164	0.195
kaugel	8.064	2	.018	148	0.233
Plymouth lähedal	3.357	2	.187	294	
kaugel	.651	2	.722	279	
Tallinn lähedal	4.587	2	.101	131	
kaugel	3.388	2	.184	160	
Tartu lähedal	3.621	2	.164	134	
kaugel	.205	2	.902	145	
Varssavi lähedal	13.117	2	.001	119	0.332
kaugel	1.175	2	.556	105	

KOMMENTAARIDE TEMAATILINE JAGUNEMINE



		Barcelona	Plymouth	Tallinn	Tartu	Varssavi
Kultuuriväärtused ja hõng	mainimisi kokku	38	49	10	8	77
kultuuriväärtused, paiga hõng,	sh kodust eemal	18	21	4	2	36
mugavuse ja turvalisuse tunne,	sh kodu lähedal	20	28	6	6	41
mälestused	stat. oluline χ^2 ; Phi	-	-	-	-	-
Paiga ilu ja vaated	mainimisi kokku	29	46	11	10	61
ilu, vaated	sh kodust eemal	12	14	6	4	34
	sh kodu lähedal	17	32	5	6	27
	stat. oluline χ^2 ; Phi	-	-	-0.251	-	-
Vaimselt taastav	mainimisi kokku	38	46	10	9	50
lõõgastav, taastav, unistama	sh kodust eemal	16	22	3	2	27
kutsuv, teraapiline	sh kodu lähedal	22	24	7	7	23
	stat. oluline χ^2 ; Phi	-	-	-	-	-
Loodus	mainimisi kokku	33	45	16	19	269
ilmanähtused, rohelus ja puud,	sh kodust eemal	15	16	7	7	115
metsik loodus, loomad ja taimed,	sh kodu lähedal	18	29	9	12	154
loodusvaatus	stat. oluline χ^2 ; Phi	-	-	-	-	0.244
Eskapism	mainimisi kokku	25	32	15	13	128
palju ruumi, vähe rahvast, rahu ja	sh kodust eemal	12	13	8	6	56
vaikus, eemal linnakärast	sh kodu lähedal	13	19	7	7	72
	stat. oluline χ^2 ; Phi	-	-	-0.29	-0.257	0.114
Veekogu ise	mainimisi kokku	54	65	19	13	92
veekogud ise, rand	sh kodust eemal	24	29	4	2	48
	sh kodu lähedal	30	36	15	11	44
	stat. oluline χ^2 ; Phi	-	-	-	-	-
Tegevused	mainimisi kokku	82	115	27	34	405
spetsiifilised degevused,	sh kodust eemal	29	42	8	8	205
harrastused	sh kodu lähedal	53	73	19	26	200
	stat. oluline χ^2 ; Phi	-	-	-	-	-

BBAT - sinialade kasutajate käitumise vaatlusandmed

Social background

Gender
Female ▾

Age group
Adult 21...59 ▾

Social interaction
in a group ▾

Comment (optional)
NULL

OK Cancel

Primary activity (only one)

Activity on foot
▾

Wheeled movement
▾

Sports and games
(child) playing freely ▾

Activities in the water
▾

Activities on the water
▾

Secondary activities

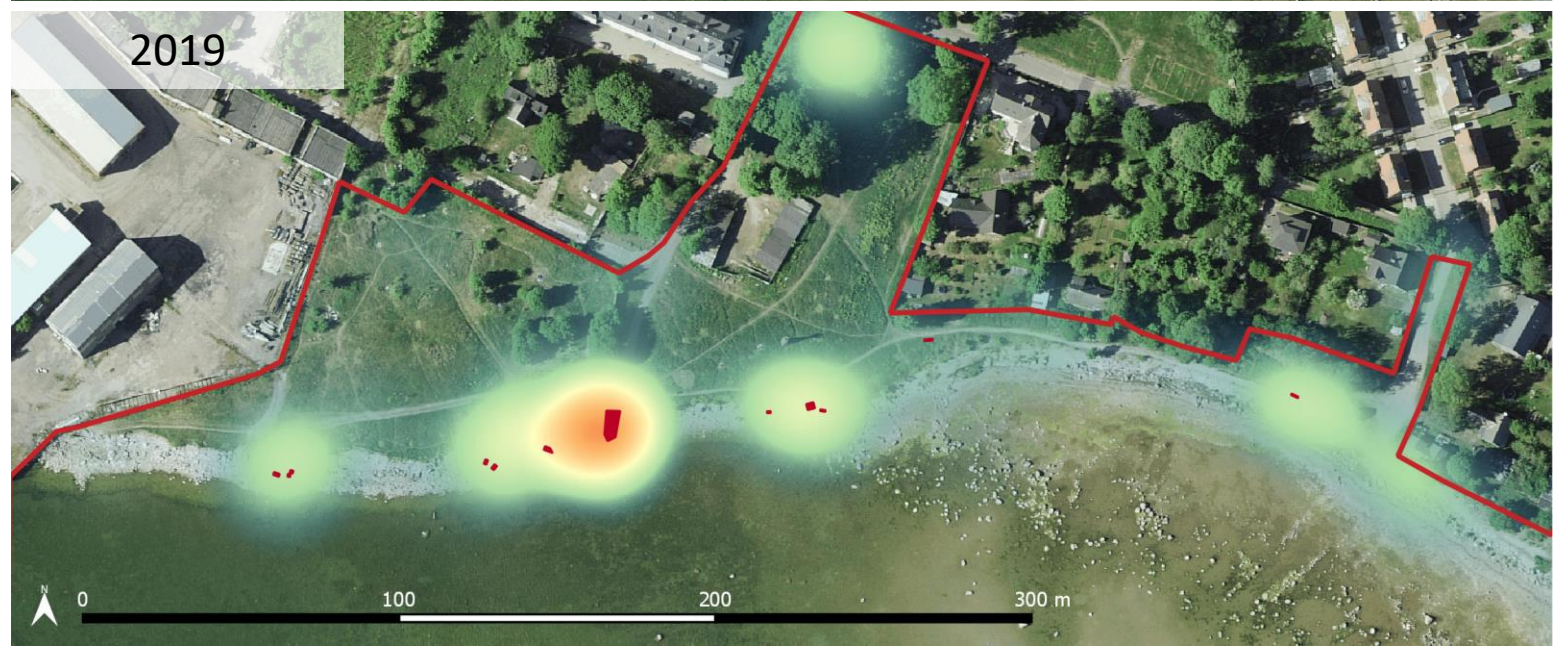
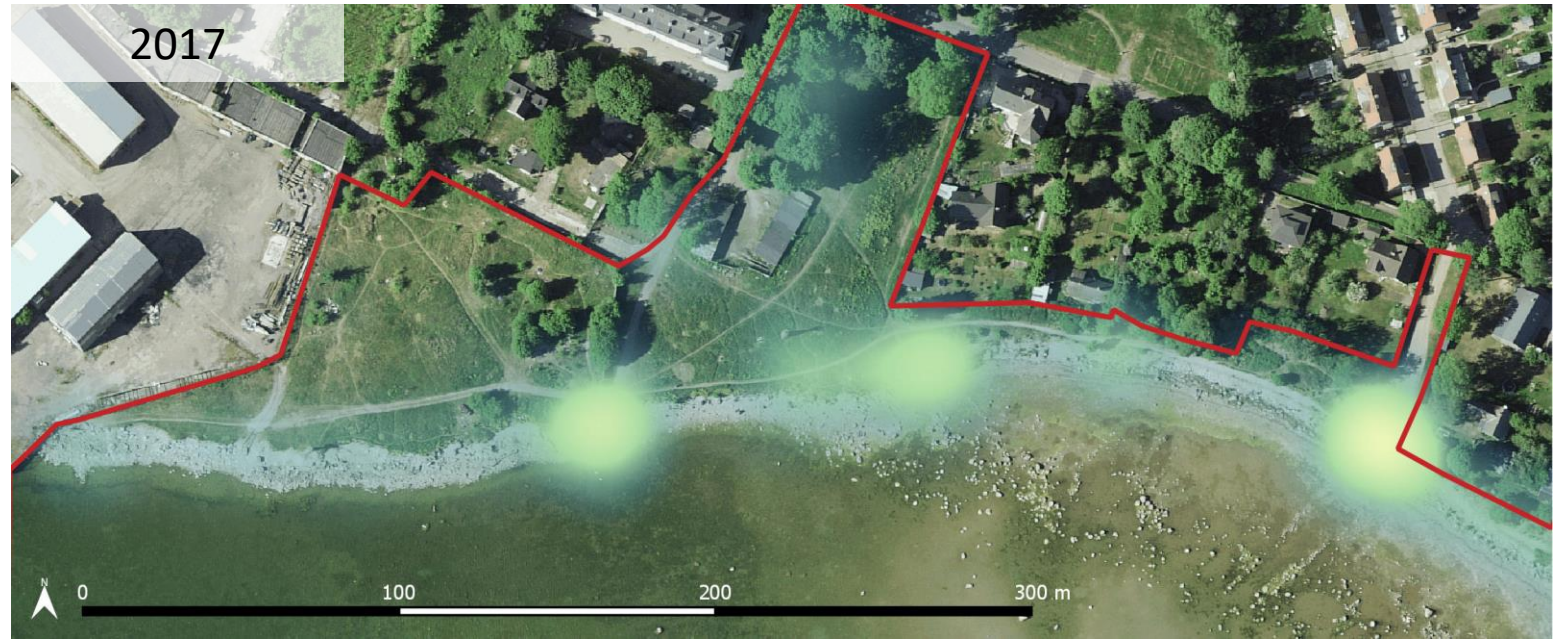
- resting / doing nothing
- sunbathing
- observing
- listening (earphones)
- reading
- using smartphone
- talking on phone
- chatting
- handling a baby-pram
- drinking
- eating
- grilling

Maa-arnet

Vees sulistatakse ka
liivarannast eemal kivide
vahel



Kasutajate hulga ja paiknemise muutus lavatsite ehituse järel



Kasutajate jaotus ilma järgi: muutub mitte ainult kasutajate arv, vaid ka nende paiknemise muster

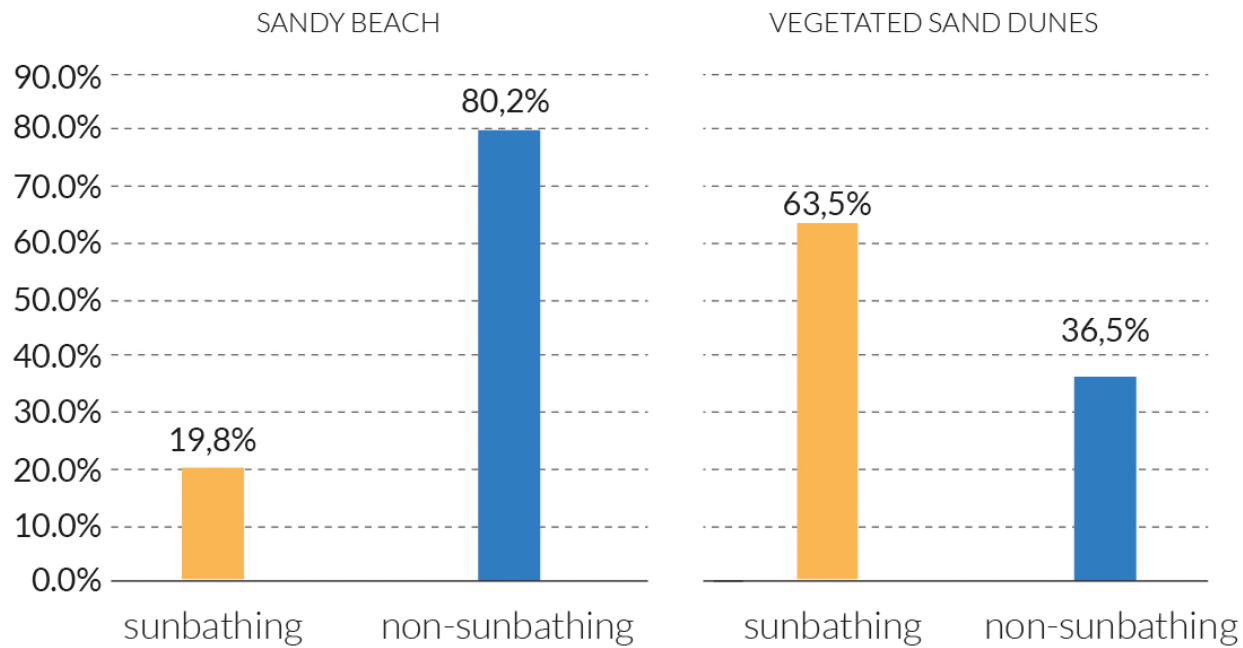


Päevitajate jaotus kella-ajaliselt: paiknemine sõltub päikesest/varjust; intensiivselt on kasutuses ka rannast kaugemal olevad alad.



Rannas päevitajad eelistavad taimestikuga luiteid liivale

Sunbathing on sandy beach and dunes - percentage shares

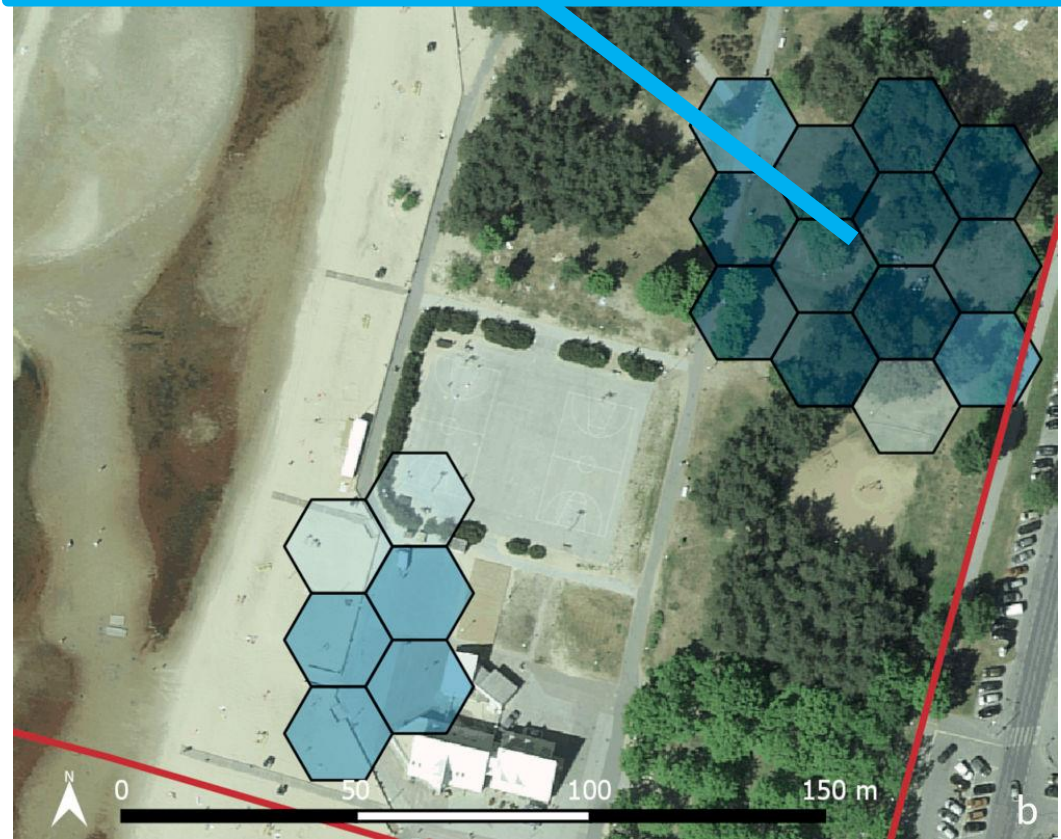


LEGEND:

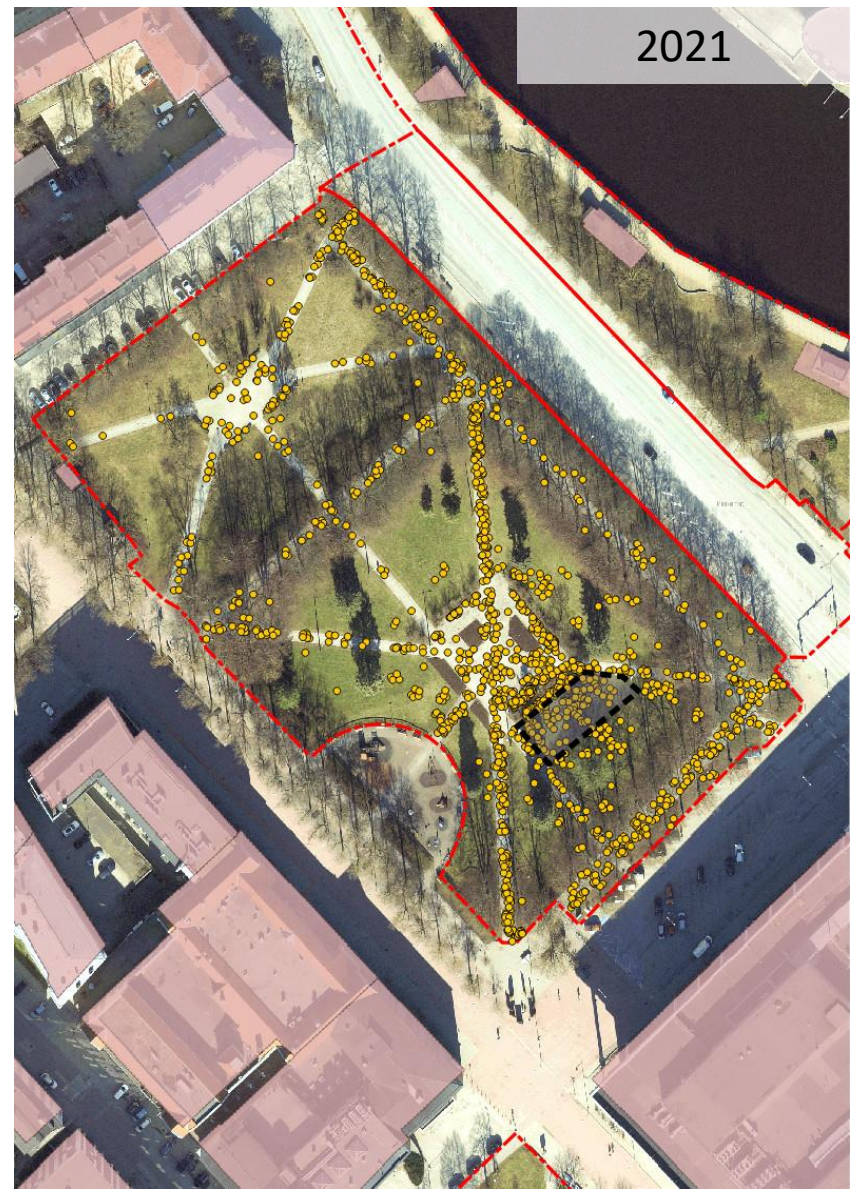
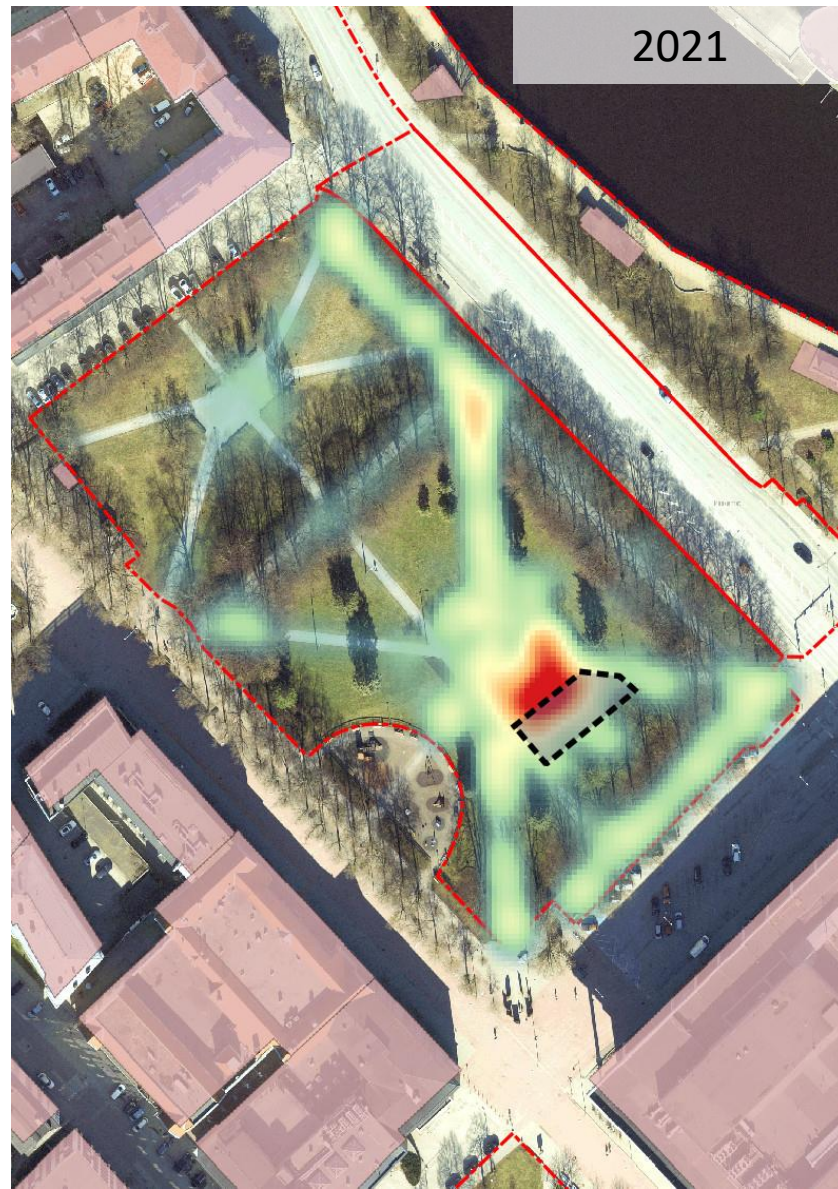
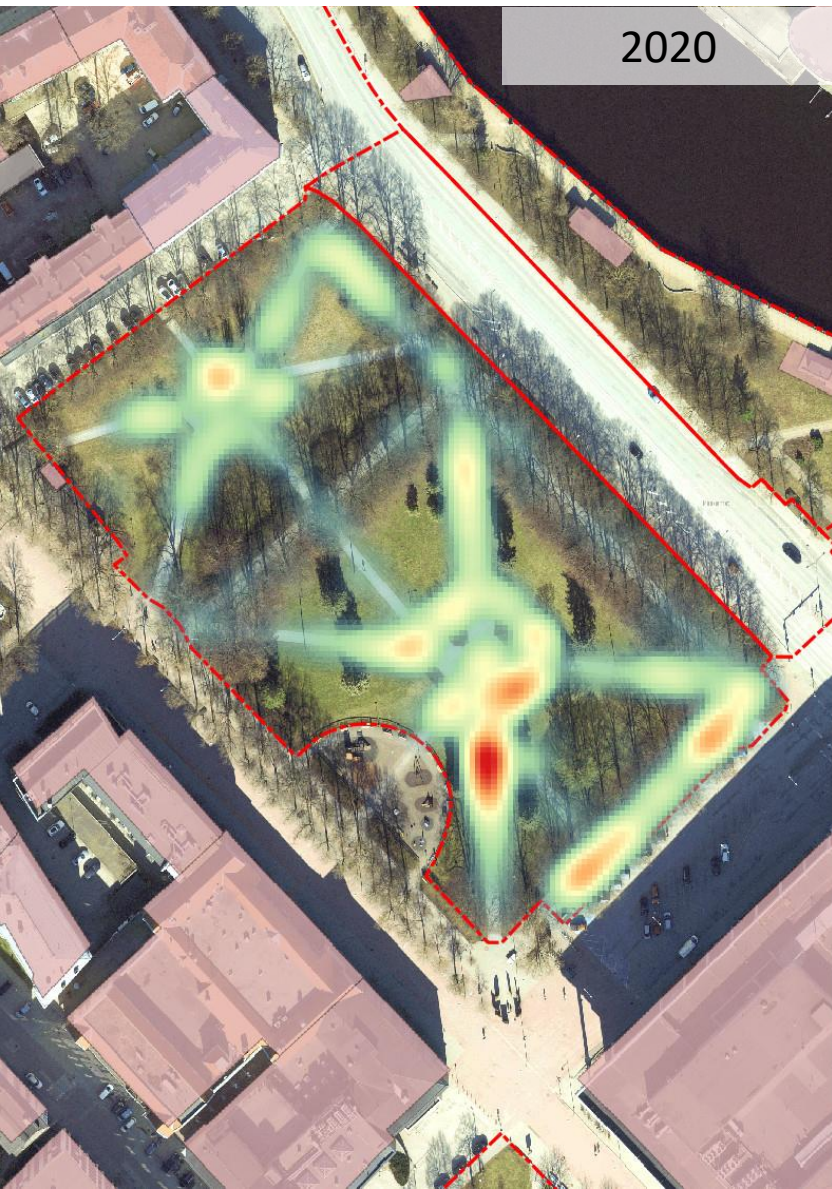
-  SANDY BEACH
-  VEGETATED SAND DUNES
-  SUNBATHING
-  NON-SUNBATHING



Kasutajagrupp mehed 60+ koonduvad
konkreetsete pinkide juurde lauamänge
mängima



Tartu Keskpargi kasutusmuster rulapargi ehituse järel

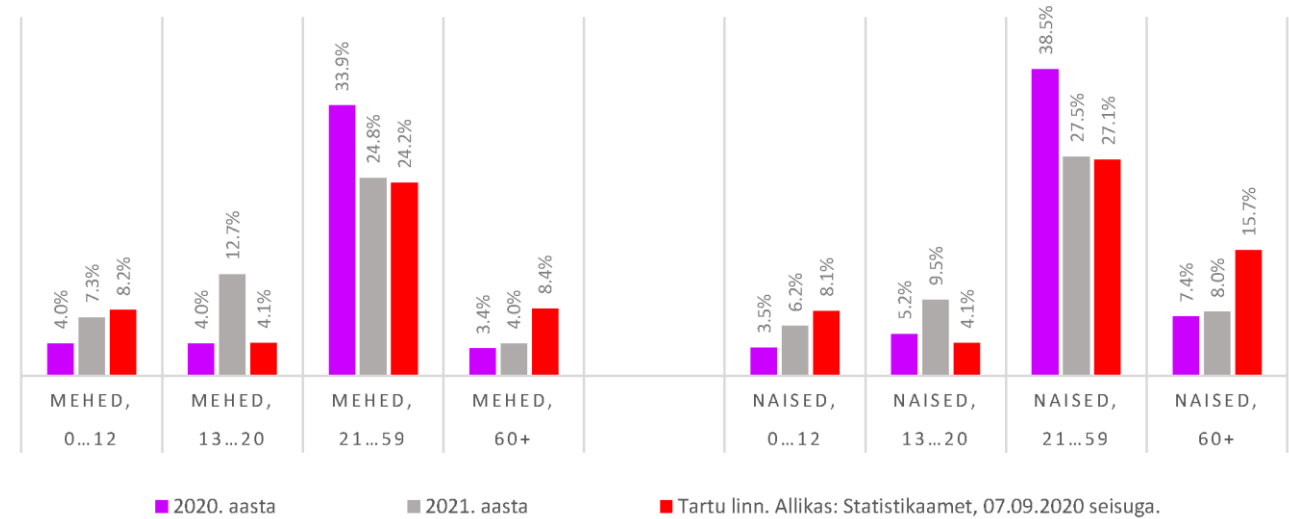


Rulapargi mõjul muutus pargi kasutajaskond ja tegevused

Keskpargis viibijate tegevuste osakaalud

	Kõik kasutajad		Vanusegrupp 13...20	
	Kogu park		Kogu park	Rularambi ümbruses
	2020	2021	2021	2021
Lesimine	0.5%	0.5%	0.3%	0.4%
Istumine	15.8%	11.3%	22.1%	30.5%
Seismine	8.3%	14.0%	20.9%	27.4%
Kiirelt läbi kõndimine	25.6%	23.1%	13.5%	5.3%
Jalutamine	36.5%	31.7%	21.2%	11.9%
Koeraga jalutamine	1.5%	0.8%	0.3%	0.0%
Jooks	0.5%	0.5%	0.0%	0.0%
Rattasõit	9.6%	8.7%	7.9%	7.1%
Tõukerattal sõit	1.3%	5.6%	10.3%	13.7%
Rulluisukudel ja rulaga sõit	0.1%	0.8%	1.8%	0.0%
Ratastoolis liikumine	0.0%	0.2%	0.3%	1.8%
Pallimängud	0.0%	1.0%	0.0%	0.0%
Võimlemine ja harjutused	0.0%	0.0%	0.0%	0.0%
(Laps) vahendil mängimas	0.0%	0.8%	1.2%	1.3%
(Laps) vabalt mängimas	0.2%	1.0%	0.3%	0.4%
Teised mängud ja sportmängud	0.0%	0.0%	0.0%	0.0%
Koeraga mängimine	0.0%	0.1%	0.0%	0.0%
Vaadeldud kasutajaid	1534	1532	340	226

KESKPARGI KÜLASTAJATE OSAKAAL VANUSEGRUPITI VÕRDLUSES TARTU RAHVASTIKUGA



Järeldused planeerijale/kujundajale/hooldajale

1. Elanikkonna juurdepääs veekogudele on oluline. Lisaks domineerivale veekogule tuleb keskenduda ka teistele lähemal asuvatele ning pakkuda mitmekülgseid tegevusi, võimalusi eraldumiseks ja kontaktiks loodusega.
2. Väljakujunenud kogemuse põhjal tehtud eeldused inimeste ruumikasutuse kohta ei pruugi olla tõesed – iga ala kasutust tuleks realselt mõõta.
3. Mõõta saab rakendatud muudatuste mõju efektiivsust, aga ka olemasolevat alade kasutust ja seada selle põhjal nõudeid üld- ja detailplaneeringutes.
4. Väike (ja esmapilgul tühine) objekt võib olla suure tähtsusega mingi olemasoleva kasutajagrupi jaoks. Uus väike rajatis võib tuua drastilised muutused ala kasutusmustris.

Kuna PlanS sinivõrgustikku ja veealaid eraldi puhke- ja maastikuressursina meelde ei tuleta...

Sisustage ÜP **rohevõrgustiku** asukoht ja toimimist tagavad tingimused ning DP **haljastus-** ja heakorranõuded täpsemalt