



**Usust ühise hüve võimalikusesse.
Kuidas luua kivilinna avalikku ruumi?**

Kaja Pae
Planeerimiskonverents 2017

I

Planeerimisest Eitamisest/jaatamisest/ühisosast



Balti jaama uue turu menetlusprotsess



Koko arhitektid,
foto Tõnu Tunnel

Balti jaama uue turu menetlusprotsess

2 võimalust suurema linnaehitusliku mõjuga ehitusprojekti koostamisel:

- detailplaneeringu alusel
- projekteerimistingimuste alusel

Rakendati mõlemat menetlust (2 erinevat arendajat)

Menetlusviis vastavalt arenduse linnaehituslikule mõjule



Eitus, jaatus

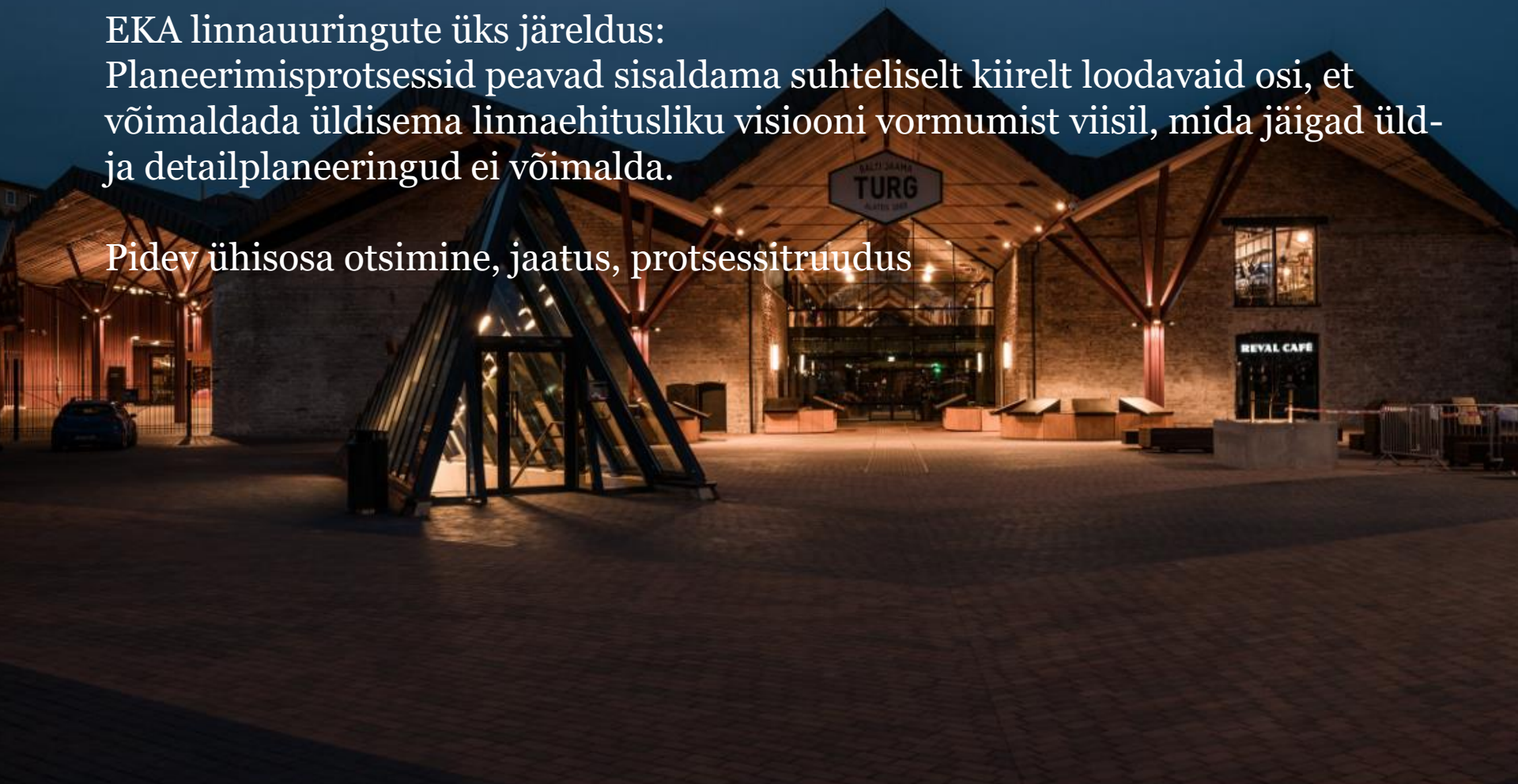
Linnaarhitektid toovad välja, et kasutavad üld- ja detailplaneeringut piiramiseks/kaitsemiseks.

Loomiseks näiteks mittejuriidiline struktuurplaan, veenmine

EKA linnauuringute üks järelendus:

Planeerimisprotsessid peavad sisaldama suhteliselt kiirelt loodavaid osi, et võimaldada üldisema linnaehitusliku visiooni vormumist viisil, mida jäigad üld- ja detailplaneeringud ei võimalda.

Pidev ühisosa otsimine, jaatus, protsessitruudus



II

Väärtustest kivilinnade planeeringutes

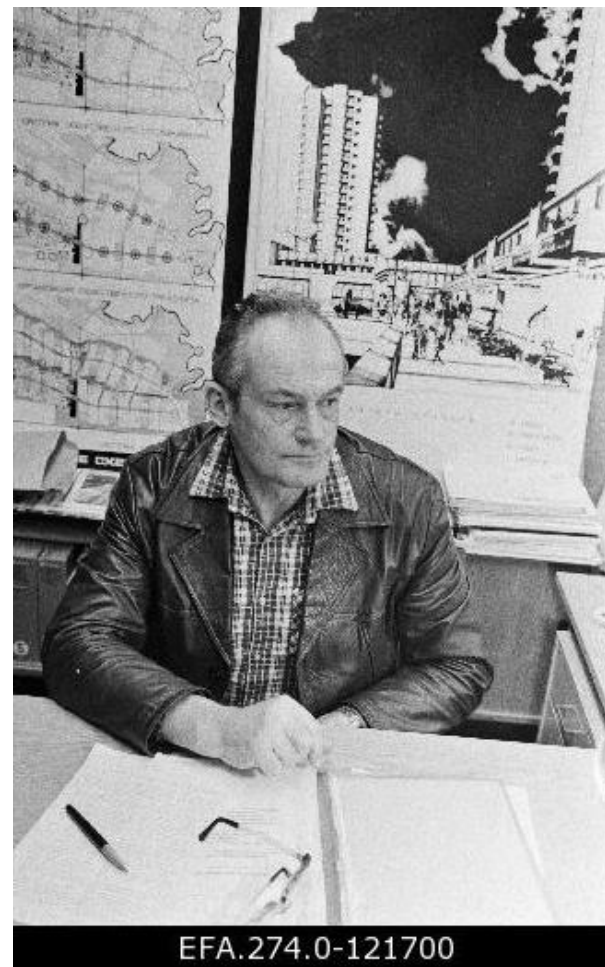


Meelak ja Port on enamike Eesti kivilinnade generaalplaanide autorid.

Kuna majad olid tüüpsed, suunati kogu tähelepanu generaalplaanile. Planeeringu ideed olid suhteliselt originaalsed.



Malle Meelak 1968
(1929-1997)



Mart Port 1982
(1922-2012)

Läbimõeldud suur mastaap – kivilinnade tugevus peitub nende
generaalplaanides.

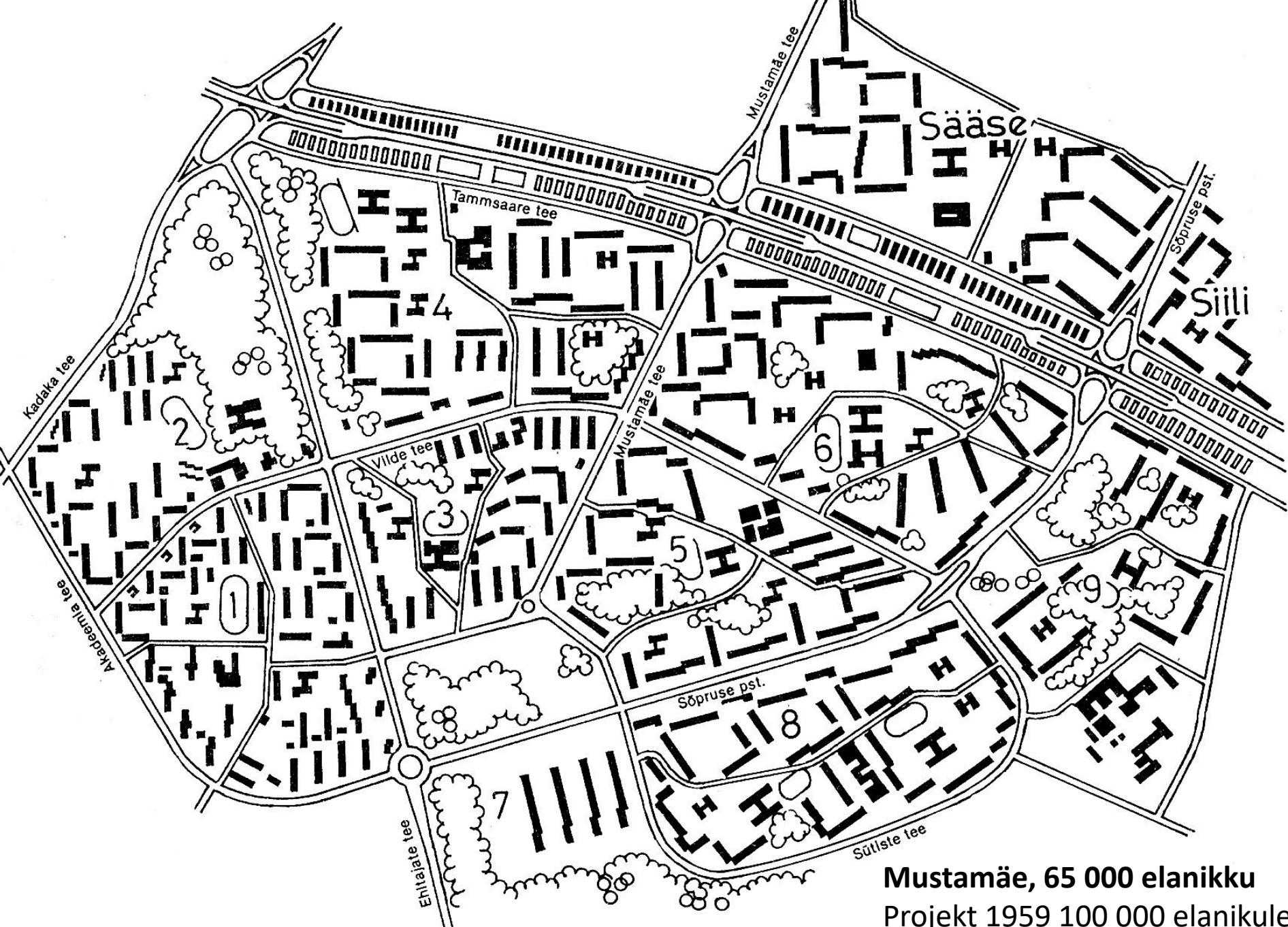
Neis on võimalik leida väärtusliku avaliku ruumi potentsiaaliga jätkuvaid ja
siduvaid ruume. Paraku on need väljaarendamata.

Mustamäega polnud autorid rahul, loodud SNIPi järgi.

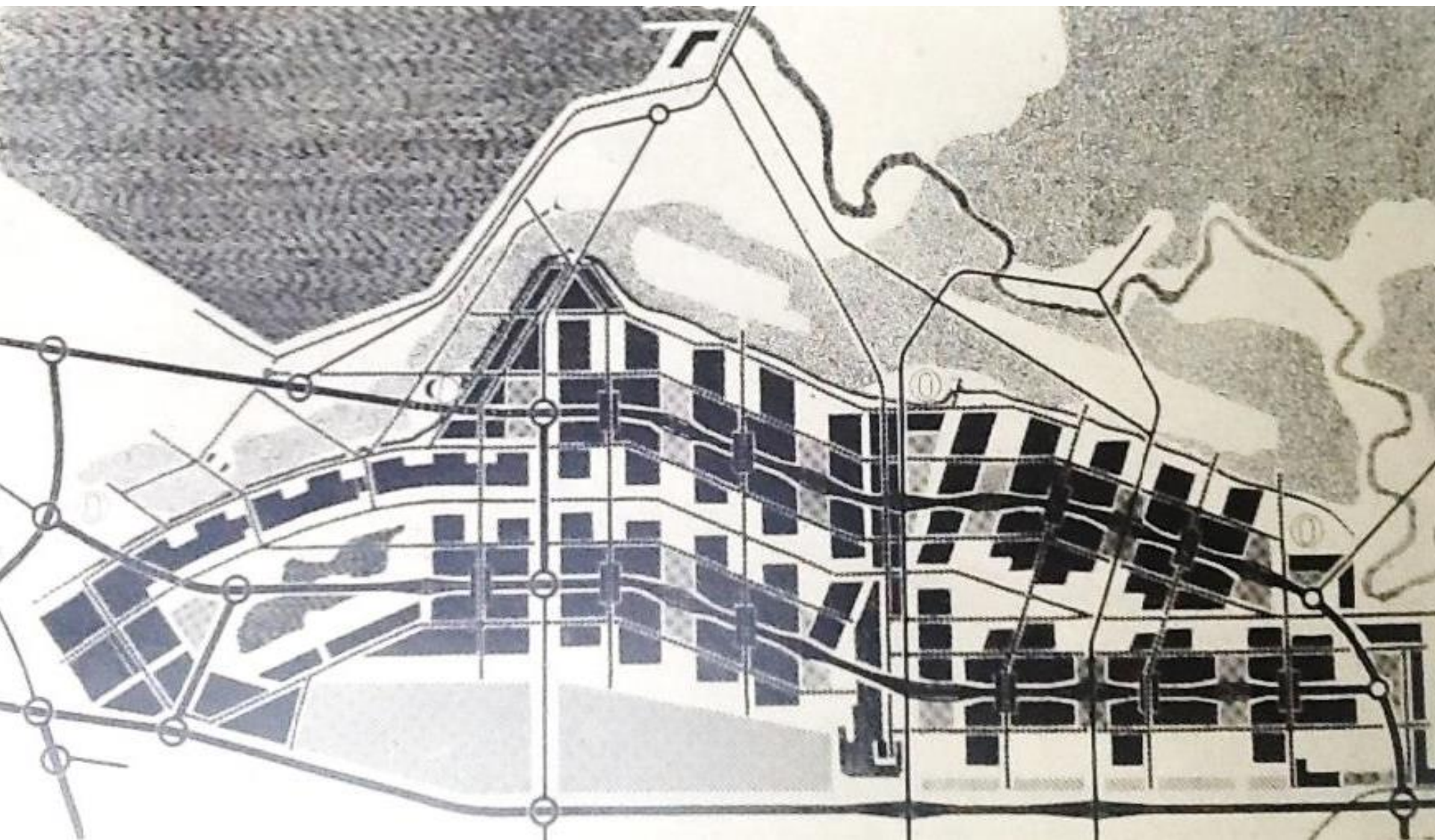
Lasnamäe – parkide vöö.

Annelinn – läbimõeldud kergliiklusteede struktuur, mida elanikud hindavad.



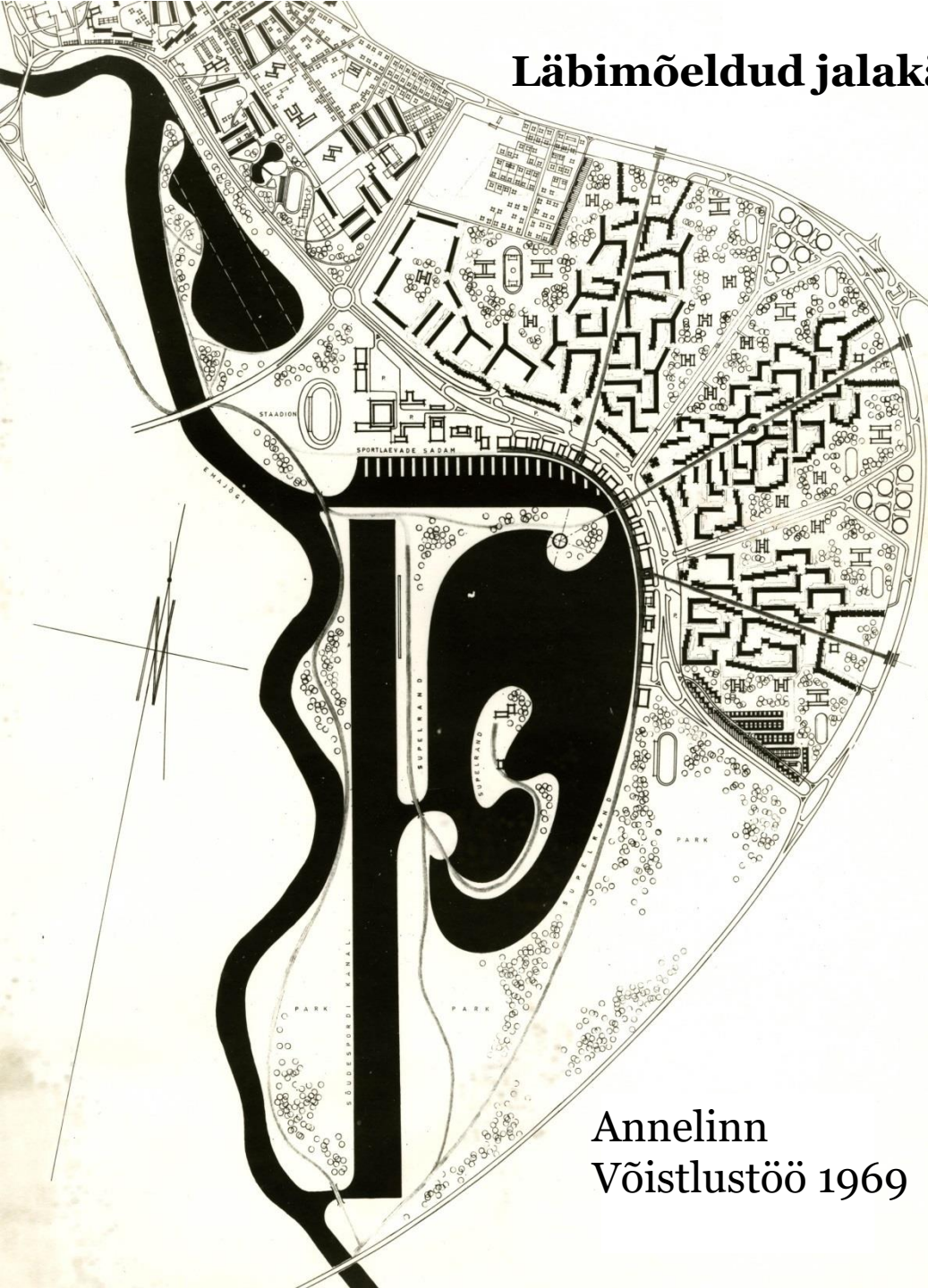


Mustamäe, 65 000 elaniku
Projekt 1959 100 000 elanikule
Esimesed hooned 1961

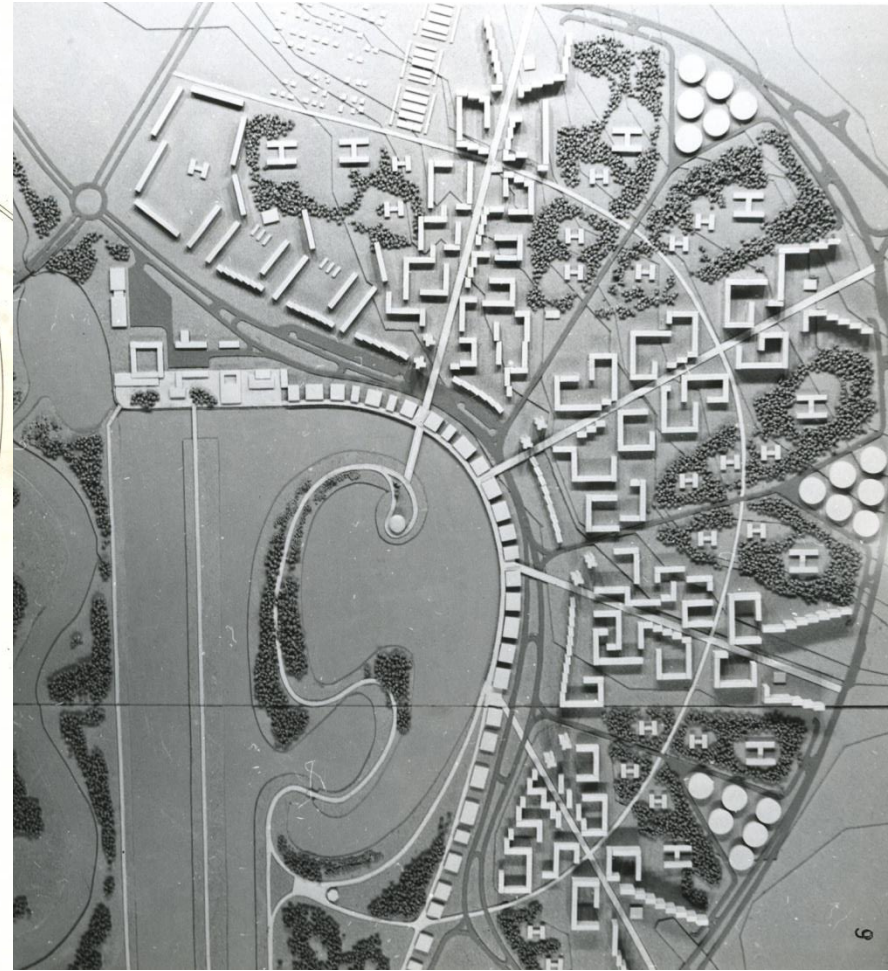


Lasnamäe, 108 000 elanikku
Projekt 1972 160 000 elanikule

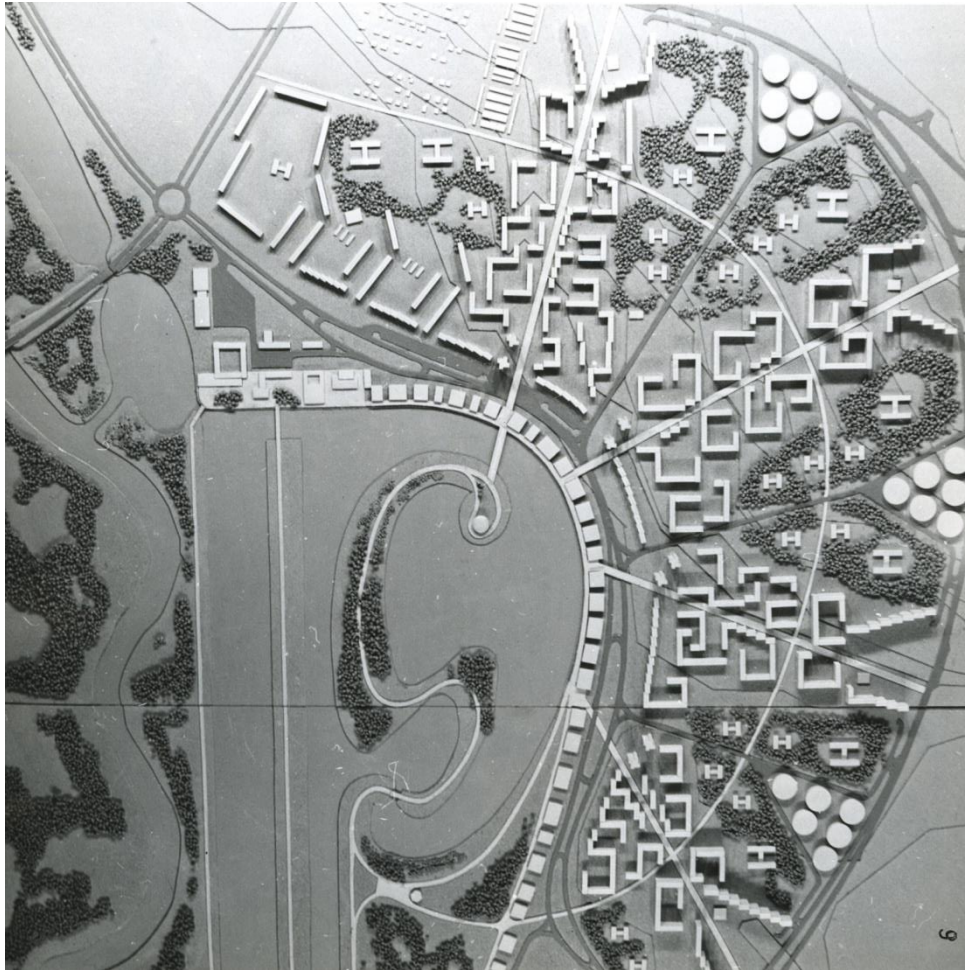
Läbimõeldud jalakäiguteede struktuur



Anelinn
Võistlustöö 1969



Planeering 1971
Eesti Projektis 48 000 elanikule,
praegu 27 000



Kiired on mõeldud lühima teena keskustesse ja bussipeatustesse ja lausa sotsiaalse elu tuiksoonena, kus autorite nägemuses „kestab intensiivne elutegevus varahommikust hiliste õhtutundideni“.

„Kaarekujuline allee on ette nähtud haljastada rahulikuma puiesteena ja on mõeldud peamiselt vaikseks puhkuseks, metsajooksudeks ja lastega jalutamiseks.“

- Malle Meelak, 1973



ANNELINN
Tartu tihedaim
piirkond

30%

27 000



PIDETU RUUM PRAEGUSES ANNELINNAS

Praeguses Annelinnas puuduvad nii kodused hoovid kui elavad tänavad ja väljakud. Jalakäijate jaoks on liiklemine ebamugav, eriti lapsevankrite ja ratastoolidega. Parklad on koondunud kodude ukseesiste, mis võiksid tegelikult toimida aedadena.

III

Avaliku ruumi loomine Annelinna



III A

Head arhitektuuri ei saa luua vales kohas

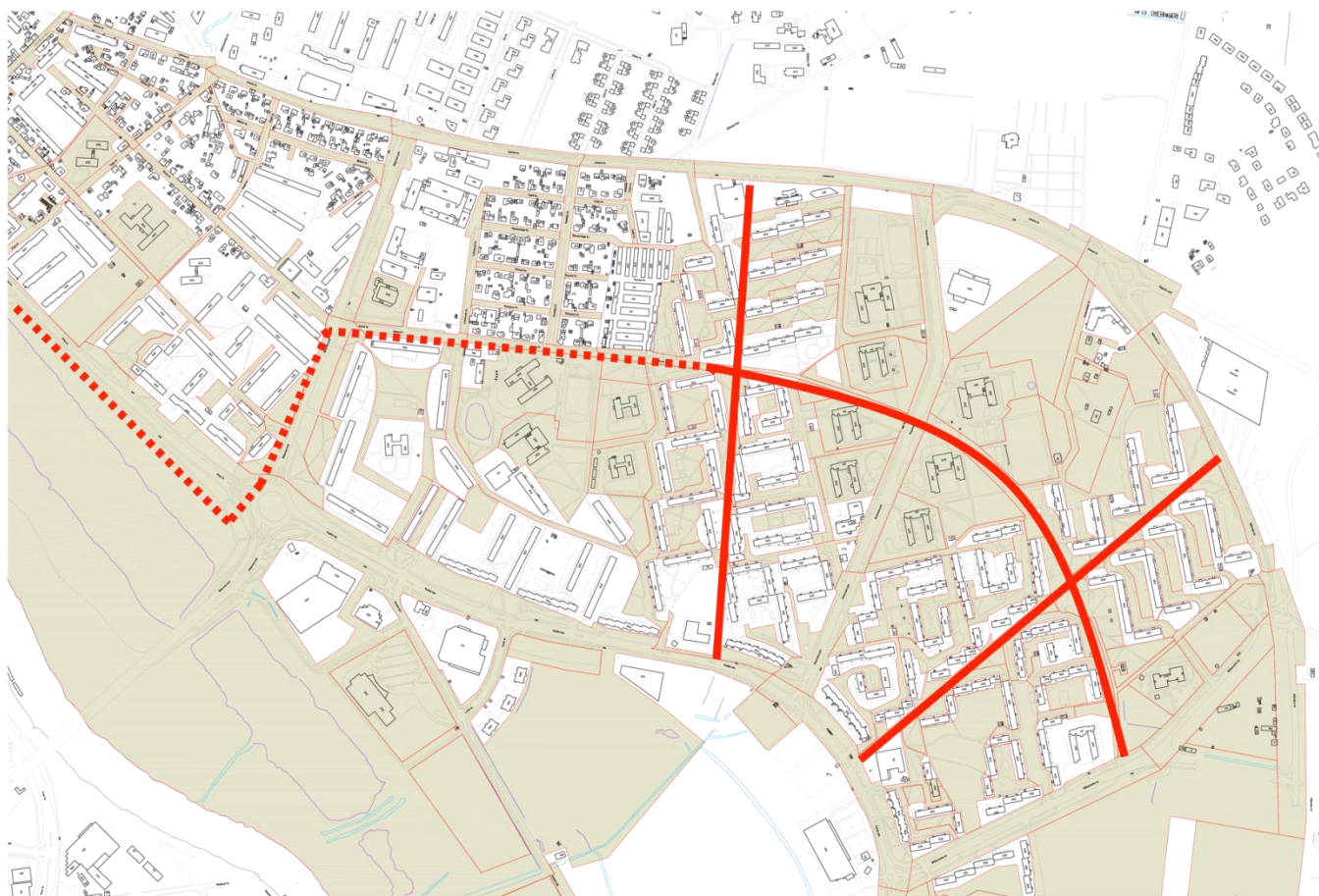
Uuenenud Anne kergliikluskaare kujunemise protsess

1. **Kivilinnafoorum 2011**
2. Konverents “Esteetika ja otsustamatuse poliitika”, aprill 2012
3. Annelinnaportaal, algus märts 2014
4. Loeng ja arutelu Annelinna festivali raames, mai 2014
5. **Visioonikonkurss, aprill - november 2014**
6. Loeng ja arutelu, 9.okt 2014
7. Näituse A(nn)elinnad avamine ja vestlusring 1.dets 2014
8. **Tartu linna kergliiklusteede eskiisprojekt, Artes Terrae OÜ 2014**
9. Arhitektuuri välkloeng „Mida tähendab olla kaasaegne?“ 22. jaan 2015
10. Võidutööde esitlus ja arutelu 12.veeb 2015
11. **2 töötuba 27. märts ja 1.aprill 2015**
12. Voldik “Kodune Annelinn”
13. Linnaruumi telk Annelinna festivalil 23. mai 2015
14. Projekt Veneetsia arhitektuuribiennaalil 2016
15. Annelinna kaare projekteerimise hange 2016, Keskkonnaprojekt
16. **Lisandub Tajuruumi meeskond 2016**
17. **Kaar valmib 2017**



III B

LV roll, positiivsus



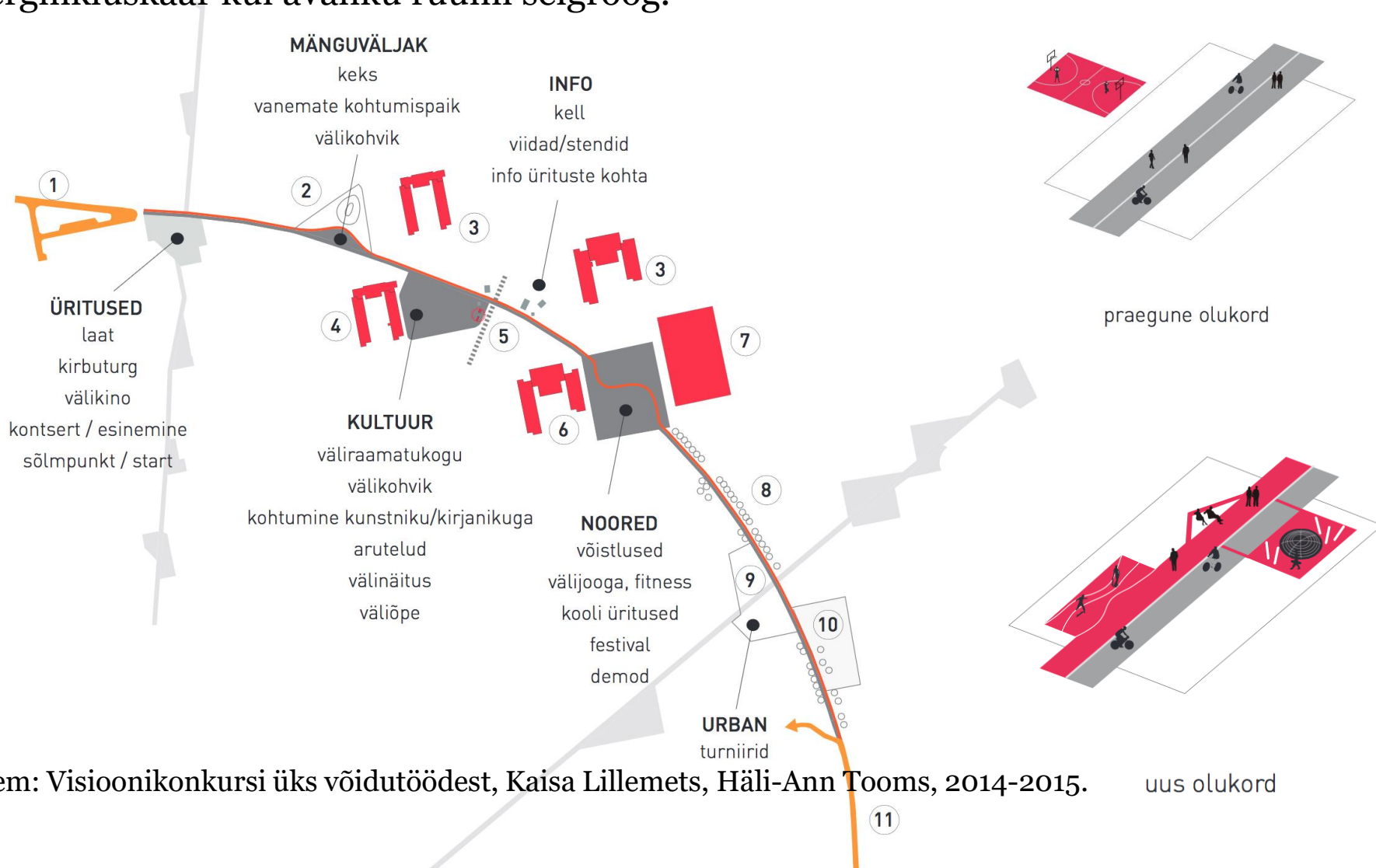
- Tee maa kuulub linnale, lv-l on võimalik seal lihtsamini tegutseda ja keskkonda vääridada.
- Kvartalideemon
- Väärtuste otsimine suures mastaabis
- Elukeskkonna väärtus ja elamispinna hind ei tohiks sattuda üks-üheseesse korrelatsiooni.

Beeži- linnale kuuluvad krundid.

III C

Kergliiklustee kui avalik ruum, igapäevaaruum

Ruumiline liigendus teljel avalik-privaatne.
Kergliikluskaar kui avaliku ruumi selgroog.



Skeem: Visioonikonkursi üks võidutöödest, Kaisa Lillemets, Häli-Ann Tooms, 2014-2015.

uus olukord

Kergliiklusteega seotud tegevusruumid.



Skeem: Visioonikonkursi üks võidutöödest, Kaisa Lillemets, Häli-Ann Tooms, 2014-2015.



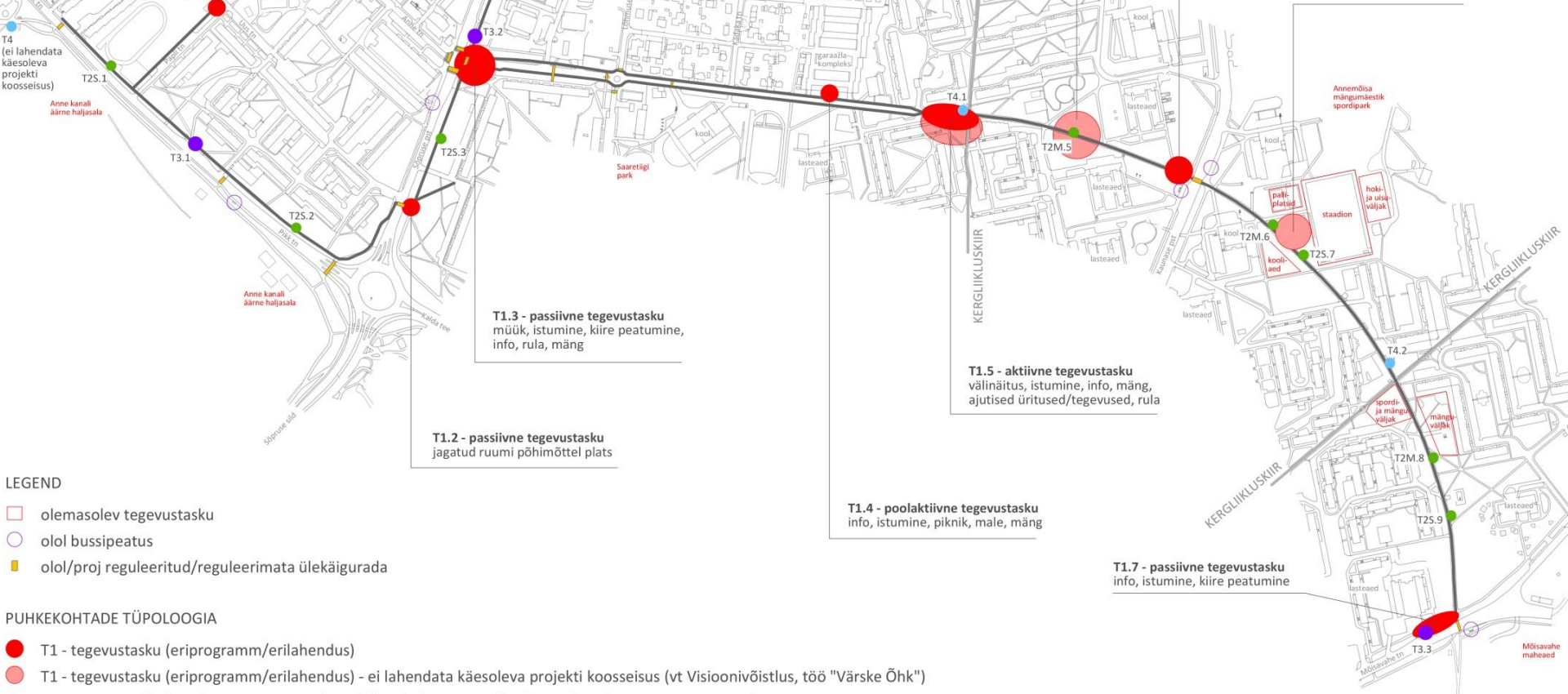
T1.1 - passiivne tegevustasku istumine, kiire peatumine, rula

T1.6 - passiivne tegevustasku istumine, kiire peatumine, rula, lauatennis

Ühendus kesklinnaga 27 000 elanikule. Tegevustaskud ka bussiootekohtades, lisaks kohaliku struktuuriga seotud taskud.

aktiivne tegevustasku (vt Visioonivõistlus) istumine, mäng, kohvik jms

aktiivne tegevustasku (vt Visioonivõistlus) istumine, pallimäng, skatepark, graffiti jms



T1.3 - passiivne tegevustasku müük, istumine, kiire peatumine, info, rula, mäng

T1.2 - passiivne tegevustasku jagatud ruumi põhimõttel plats

T1.5 - aktiivne tegevustasku välinäitus, istumine, info, mäng, ajutised üritused/tegevused, rula

T1.4 - poolaktiivne tegevustasku info, istumine, piknik, male, mäng

T1.7 - passiivne tegevustasku info, istumine, kiire peatumine

LEGEND

- olemasolev tegevustasku
- olol bussipeatus
- olol/proj reguleeritud/reguleerimata ülekäigurada

PUHKKOHTADE TÜPOLOGIA

- T1 - tegevustasku (eriprogramm/erilahendus)
- T1 - tegevustasku (eriprogramm/erilahendus) - ei lahendata käesoleva projekti koosseisus (vt Visioonivõistlus, töö "Värske Õhk")
- T2 - peatuspunkt (standartne programm/tüüplahendus), suurus S (T2S) ja M (T2M) - istumine, rattaparkimine
- T3 - bussipeatusetasku (standartne programm/erilahendus) - bussiootepaviljon, infotabloo, istumine
- T4 - teeninduspunkt (standartne programm/tüüplahendus) - ratta remonttööde iseteenindus, istumine, rattaparkimine, varjualune

Skeem: Tajuruum OÜ.







- Peatumiskohtades võimalik einestada, (malet)mängida, ratast hooldada, rulatada, ronida.

Maastikuarhitektuur Terje Ong,
Robert Kähr
Fotod Erge Jõgela











KANALI
1, 3, 19, 16, 16A,
17, 21, 24







III D

Sotsiaalsed sidemed

Puuduv ühisruum Eesti kivilinnades





Unité d'habitation, Le Corbusier , 1947-1952.



Suure mastaabi potentsiaalide elluviimine võib olla suhteliselt odav ja säästlik, haakides sinna külge „väikseid tihedaid“ ruume.

Kõnetav avalik ruum loob sotsiaalseid sidemeid.

Kaunase Kodu näide.

Kokkuvõte

Kivilinnasid on planeeritud suures mastaabis, elukeskkonda saab parandada viies ellu generaalplaanides peituvaid suure mastaabi väärtusi.

Ei pruugi vajada suurt materiaalsed ressursse, vajavad aega, ühisosa otsimist ja protsessitruudust.

Jaatamine, ühine hüve jooksvalt.

ENJOY

YOURSELF IN A TREE HOUSE!

PROJECT: SPACES WITH VARYING DEGREES OF PRIVACY AND PUBLICITY.

FREE PLAN AREAS ARE CHARACTERIZED BY CLEAR DISTINCTION BETWEEN PRIVATE SPACE (APARTMENT) AND SEEMINGLY PUBLIC, BUT MOSTLY UNUSED SPACE (AREA BETWEEN HOUSES). AN AGREEMENT ON WHAT TO USE A SPACE FOR, IS A COLLECTIVE ACTIVITY. THE AGREEMENT MAKES IT POSSIBLE TO BEGIN USING IT. THE POSSIBILITY OF BEING ALONE ALSO EMERGES AS A FORM OF SOCIAL RELATIONSHIP. SPACES WITH DIFFERENT DEGREES OF PRIVACY AND PUBLICITY CREATE NEW POSSIBILITIES FOR USERS. SEMI-PRIVATE SPACES CAN EXIST ALSO OUTSIDE APARTMENT. THROUGH THIS KIND OF EXTENDED PRIVACY A NEW COLLECTIVITY CAN BE FORMED.

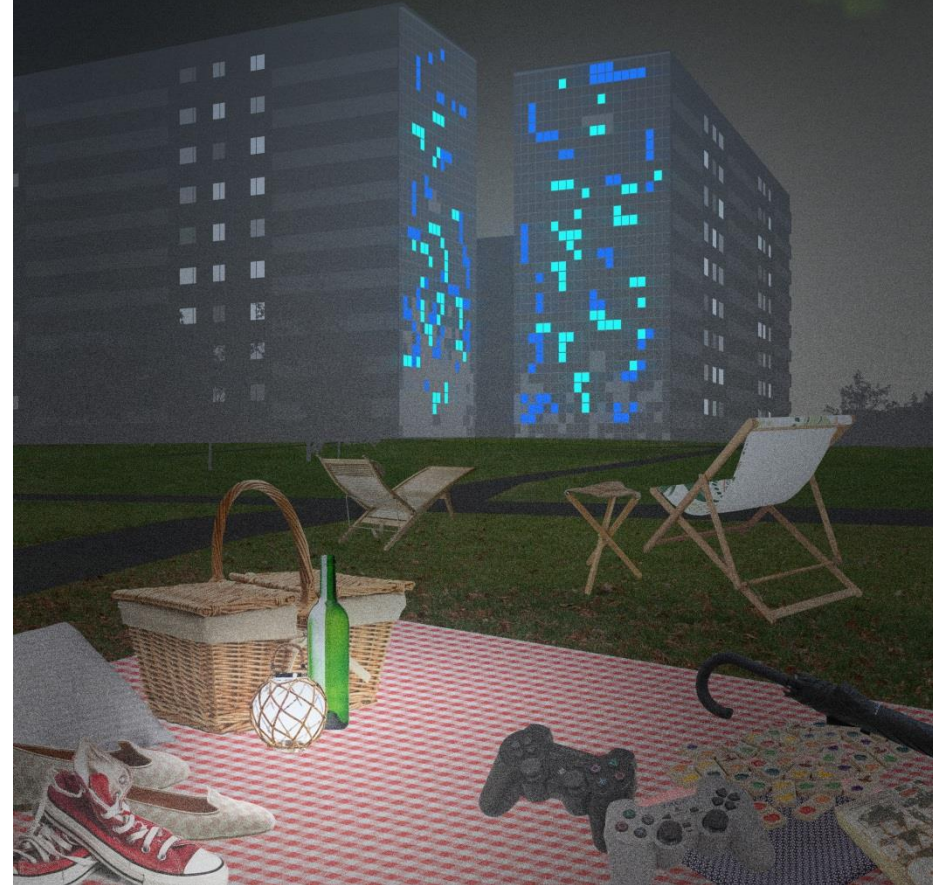


ENJOY

YOUR NEIGHBORHOOD GUYS!
PLAY VIDEO GAMES ON WALLS!

PROJECT: ADDING COLLECTIVE FUNCTIONS TO MAIN PEDESTRIAN AREAS.

FREE PLAN AREAS HAVE SEVERAL FEATURES EVALUATED BY INHABITANTS. THOSE AREAS HAVE OFTEN WELL-ADVISED NETWORK OF PEDESTRIAN AREAS. IN TODAY'S NEOLIBERAL WORLD, IT IS IMPOSSIBLE TO IMPLEMENT THIS KIND OF INTEGRAL AND CONSISTENT LARGE-SCALE PLANNING—THIS IS AN IMPORTANT FEATURE AND POSSIBLE ADVANTAGE OFTEN DISMISSED AND OVERLOOKED IN PRESENT DEBATES. CENTRAL PEDESTRIAN AREAS CAN BE TURNED INTO CENTRAL PUBLIC SPACE BY ADDING COLLECTIVE FUNCTIONS. FOR EXAMPLE LARGE AND BLEAK WALL AREAS COULD BE USED AS PROJECTION SCREEN FOR VIDEO GAMES, PROJECTION ART OR NEIGHBORHOOD INFORMATION.



ENJOY

YOUR NEIGHBORS AT A LOCAL CORNER!

PROJECT: CREATING INTIMATE, INFORMAL, LOCAL AND DENSE SPACE. THE FREE PLAN AREAS TEND TO HAVE SPACE WITH A HOMOGENEOUS DENSITY, ADDING SOME HUMAN SCALE, INFORMAL AND DENSE SPACE OFFERS SEVERAL NEW POSSIBLE USAGES. WE NEED A VARIETY OF PILOT "PROJECTS" UNFOLDING STEP-BY-STEP AND ADAPTING BY EACH INITIATIVE'S CONTRIBUTION IN ORDER TO TEST OUT WHAT COULD WORK AND WHAT WILL NOT. IN A SENSE, THE PRACTICE OF INHABITING NEEDS TO BE REINVENTED. THOSE PILOT PROJECTS DISPLAY THE DIFFERENT KINDS OF COOPERATIVE NETWORKS THAT ARE POSSIBLE. THIS MEANS THAT WE SHOULD TRY TO FURTHER ASSEMBLE THE DIFFERENT INITIATIVES THAT ALREADY EXIST AND FIND IN EVERY STEP THE OTHER AFFECTED AGENTS INTERESTED IN AND CAPABLE FOR ACTION.



ENJOY

YOURSELF AND THE PANORAMA!

PROJECT: USE ROOFTOPS FOR YOUR HOBBIES AND CONTEMPLATION. ROOFTOPS COULD BE THE AREAS, WHICH OFFER PRIVATE SPACES, INACCESSIBLE FOR STRANGERS. THIS IS ONE WAY HOW TO CREATE YARDS IN FREE PLAN AREAS WITHOUT LOSING THE UNIQUE OPEN FEATURE OF THE FREE PLAN. IT SHOULD BE ACKNOWLEDGED THAT PRIVATE SPACES CAN EXTEND BEYOND THE APARTMENT WALL AND INTO THE OUTSIDE SPACE. DURING SOVIET TIME SUMMER COTTAGES AND COLLECTIVE GARAGES WERE PLACES TO SPEND ONE'S FREE TIME, NOWADAYS THOSE OPPORTUNITIES HAVE DISAPPEARED, BUT THEY COULD BE REPLACED WITH SLIGHTLY FURNISHED AND ARTICULATED ROOFTOPS. THE SURROUNDING PANORAMA EMPHASISES THE FEELING OF SUBLIME—PARALYSING AND INSPIRING AT THE SAME TIME, A SENSE OF EVERYTHING IS OPEN—WHICH HAS BEEN DESCRIBED BY SEVERAL ESTONIAN AUTHORS IN THE CONTEXT OF FREE PLAN AREAS.



The Baltic Atlas

ENJOY

YOUR HERITAGE! ENJOY BATS!

PROJECT: LAYERS OF TIME AND SPACE. BREAKING INERTNESS. CHARACTERISTIC TO CONTINENTAL MODERNISM IS TABULA RASA MENTALITY, STARTING FROM SCRATCH. TO TIE THOSE PLACES BACK TO CONTEMPORARY TIME IDIOSYNCRATIC LAYERS OF TIME AND NEIGHBORHOOD SHOULD BE EXPOSED AND REINTERPRETED IN CONTEMPORARY SENSE. GENERAL, LARGE-SCALE CHANGES SHOULD BE AVOIDED, AS THEY HAVE THE POTENTIAL TO GENERATE ANOTHER LAYER OF INERTNESS. WHAT DOES IT ACTUALLY MEAN TO BE INERT? IT MEANS BEING UNTETHERED FROM THE FLOW OF TIME, IT MEANS BEING NON-CONTEMPORARY. WE SHOULD INSTEAD LOOK FOR DRIVABLE CONSTELLATIONS DERIVED FROM THE EXISTING ELEMENTS AND AIM TO EVOLVE TOWARDS STEP-BY-STEP ORGANIZING URBANISM. WE SHOULD START TO BUILD NETWORKS, WHICH COULD CONNECT TO THE VAST AND INERT BODY OF FREE PLAN AREAS AND INTEGRATE IT BACK INTO CONTEMPORARY TIME.

