


Konsultandi nägemus asjakohaste mõjude hindamisest

Rapla-Kehtna üldplaneeringute näitel

Piret Toonpere





Asjakohased mõjud??

- PlanS § 4 lg 2 sätestab, et planeerimisalase tegevuse korraldaja ülesanded on planeeringu elluviimisega kaasnevate asjakohaste **majanduslike, kultuuriliste, sotsiaalsete ja looduskeskkonnale** avalduvate mõjude hindamine, sh **keskkonnamõju strateegilise hindamise (KSH)** korraldamine.
- Planeeringu kehtestamisel peab otsustaja (KOV) olema veendunud, et on planeeringulahenduse koostamisel arvestanud asjakohaste avalduvate mõjudega.



Hindamise ulatus



Mida hinnata?

Seda, mis on konkreetse
planeeringu
koostamiseks vajalik

Asjakohaste mõjude
hindamine

= või ~~≠~~

KSH

Kuidas hinnata?

Tellida planeeringu koostamise raames erinevaid uuringuid/hinnanguid

Lahendada asjakohaste mõjude hindamine KSH koostamise käigus laiendades hinnatavate mõjuvaldkondade ringi

Kaasata vastavate ekspertteadmistega isik töögruppi

Mingi muu lahendus

Rapla- Kehtna lähenemine

Asjakohaste sotsiaalsete, kultuuriliste ning majanduslike mõjude hindamiseks on vajalik vaatlusandmete, olemasolevate uuringute, statistiliste ja registriandmete ning hoolsa otsingutöö tulemusel kirjandusest või veebiavarustest väljaselekteeritud materjalide alusel uurida järgmisi valdkondi:

Kultuuri-
väärtused

Ettevõtlus
keskkond

Transpordi-
ühendused

Tehno-
varustus

Teenused

Toimepiir-
konnad ja
keskused



Uuringu tulemusel on vajalik selgitada välja asulate tõmbekeskused ja toimepiirkonnad lähtudes olulisemate teenuste kättesaadavusest ja keskkonnatingimustest. **Koostada kaart**, mida otsustaja saab kasutada sekkumise mõju ja perspektiivikuse hindamiseks asustusüksuste arendamisel.

Ühistranspordi kättesaadavus ja teenustasemed



MAANTEEMET

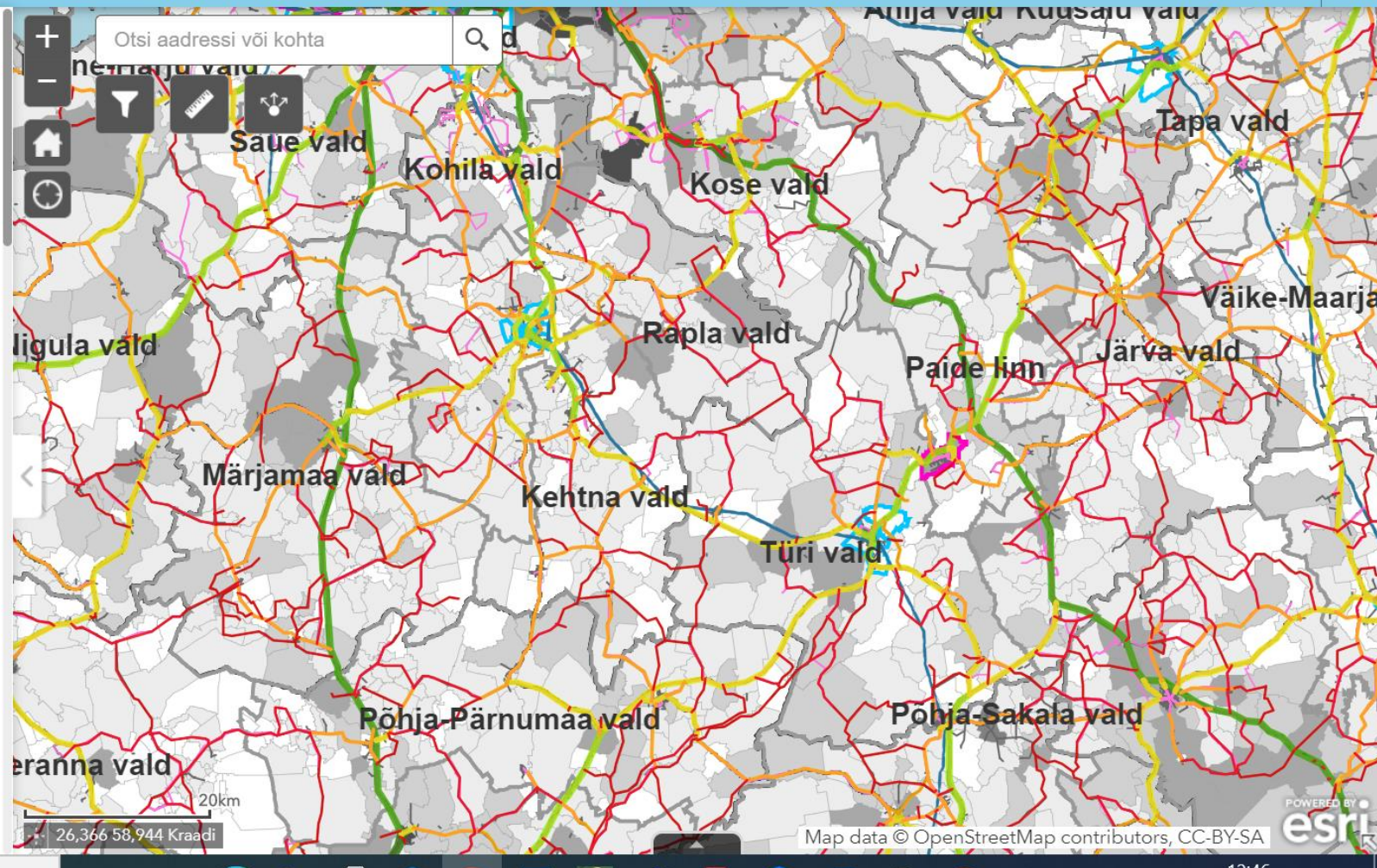
Rakendus on loodud Eesti linna ja maapiirkondade ühistransporditeenuse taseme ja kättesaadavuse analüüsimiseks. Kaart kujutab ühistranspordipeatuste 500 m, 1000 m ja 5000 m teenuspiirkondi, mis on arvatud teedevõrgu alusel. Teenuspiirkonnas ja väljaspool elavate elanike arv põhineb statistikaameti andmetel. Peatuste teenustasemed on määratud vastavalt väljumiste arvule. Peatused, mis asusid üksteisele lähemal kui 100m on arvestatud peatuste klastrina ja nende väljumiste arvud on summeeritud. 5000-meetrine teenuspiirkond on arvatud ainult rongipeatustele ja nende teenustaseme arvestamisel on lähtutud ainult rongide väljumissagedusest.

Peatuste teenustasemed

Teenustasemete määramise aluseks on väljumiste arv peatusest / peatuste klastrist. Kuna ühistranspordi väljumiste sagedus maal ja linnas on väga erinev, seetõttu on teenustasemed tinglikult jaotatud kaheks: maaliseks ja linnaliseks. Sõltuvalt väljumiste arvust on teenustasemed (TT) jaotatud järgmiselt:

Väga madal maaline TT: 1-2 väljumist päevas / 1-10 esmaspäevast reedeni (E-R)

Madal maaline TT: 3-4 väljumist päevas / 11-20 E-R



VÄIKEASULATE UURING

[Avaleht](#) [Alamtüübid](#)

LISAINFO

LEGEND

KIHID

Haldusjaotus

Teemakaardid

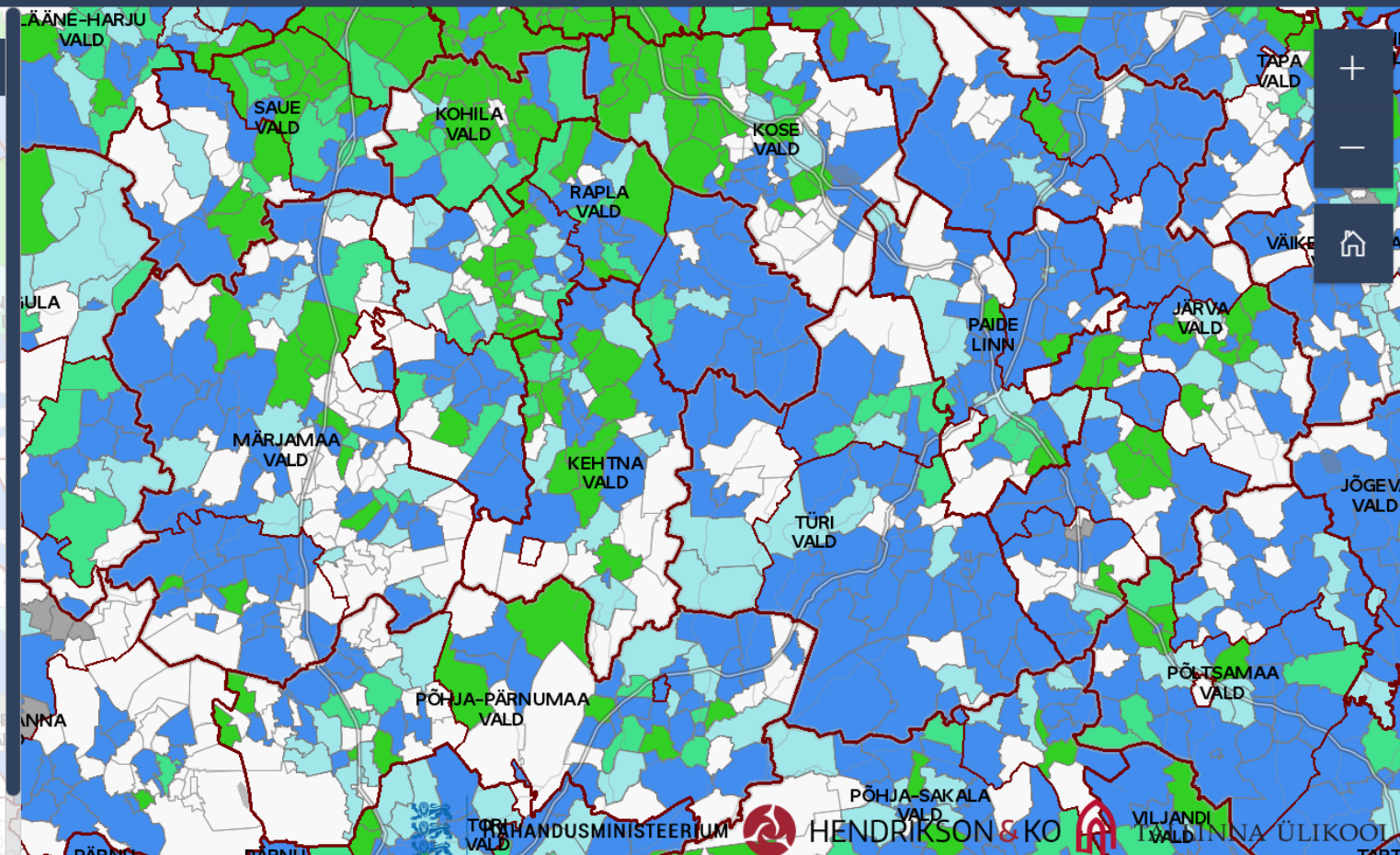
Eakate osatähtsus

Elanike arvu muutus 2000-2017

Lasteta asulad

Väikekülad (alla 20 elaniku)

Üldistatud tüüp sotsmajanduse järgi - sots.majandusliku tüpoloogia aluseks olevad tunnused on kuu brutopalk elaniku kohta (kõrgem või madalam uuritavate asulate keskmisest, 2017); töötavate tööealiste osatähtsus (kõrgem või madalam uuritavate asulate keskmisest, 2011 REL); juhtide osakaal (kõrgem või madalam uuritavate asulate keskmisest, 2011 REL); kõrgharitute osatähtsus (kõrgem või madalam uuritavate asulate keskmisest, 2011 REL)



Contents

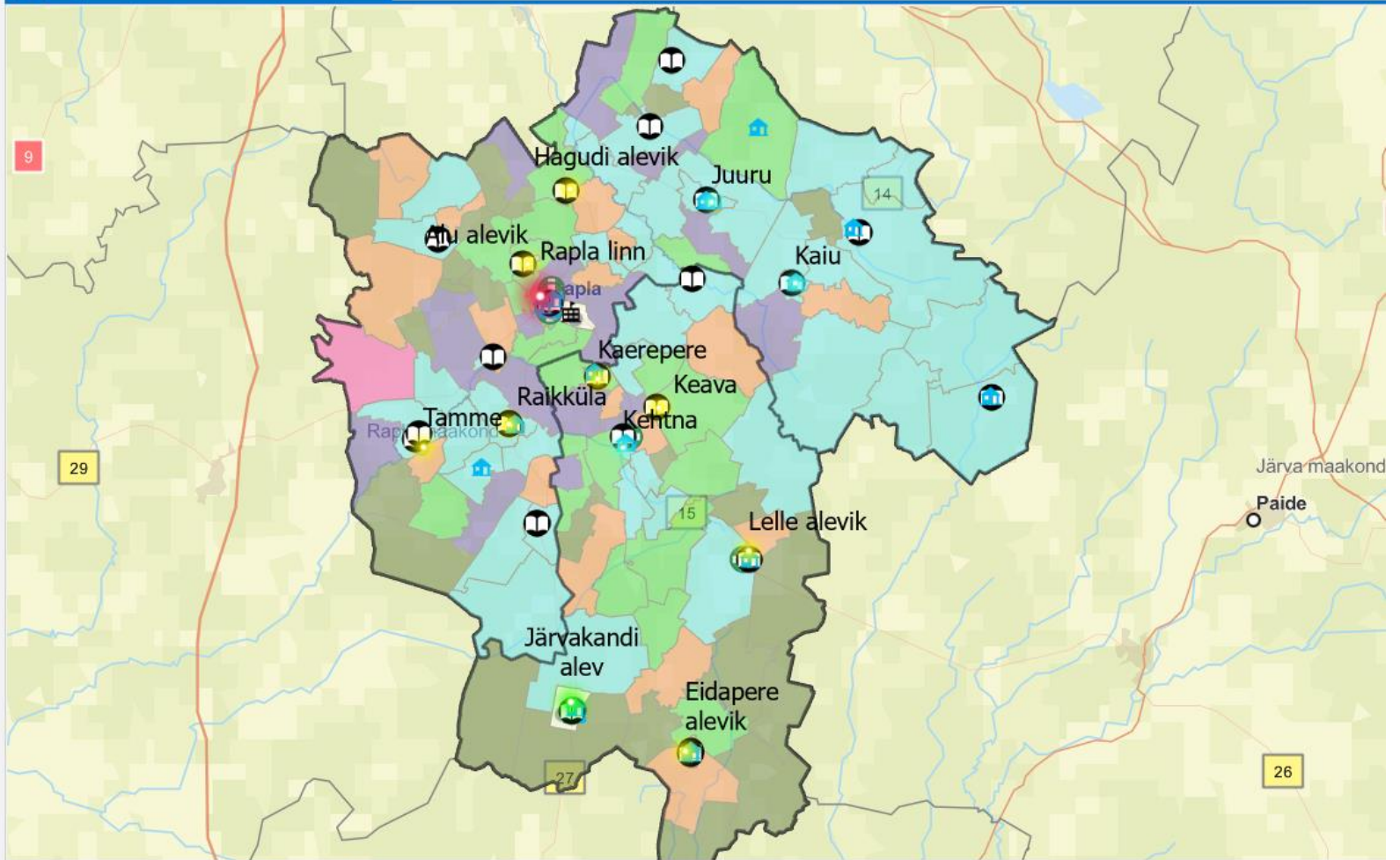
Search



Drawing Order

- ▶ Rapla-Kehtna kaardikihid koos
- ▶ Keskused MKP
- ▶ Asustusüksused
- ▶ Teenused
- ▶ Kultuuriväärtused
- ▶ Tehnovarustus
- ▶ Majandus
- ▶ Transport
- ▶ Asustusüksuse tüüp (väikeasulate uuring)
- ▶ Toimepiirkond
- ▶ Roheline võrgustik (MKP)
- ▶ Omavalitsuste piirid
- ▶ INSPIRE (MR) - Eesti maavarad (WMS)
- World Street Map

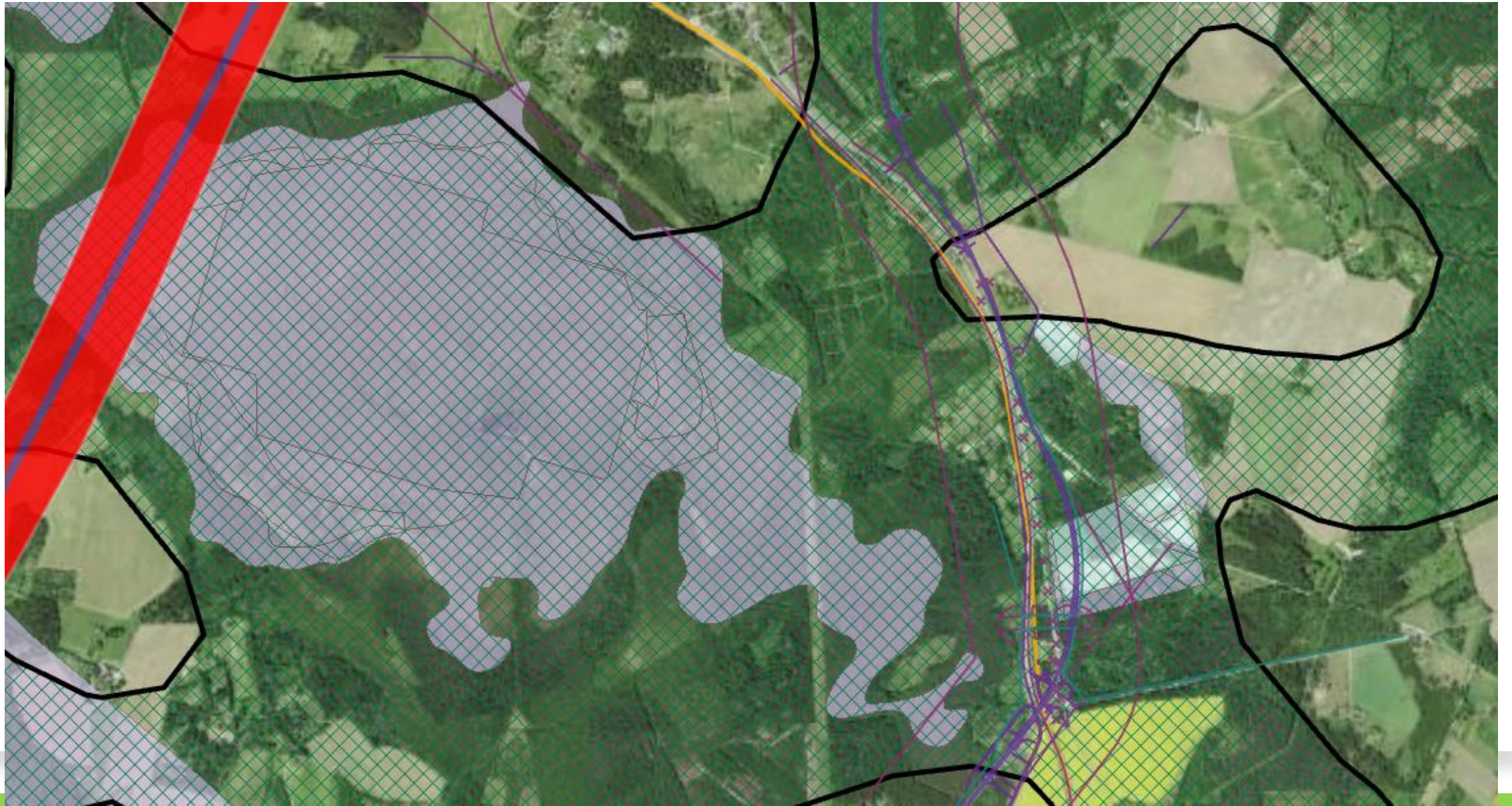
Rapla-Kehtna kaardikihid koos



1:828 269



26.0803706°E 58.8302069°N



Legend

Teenuseu

Raamatukogud



Transport

Teenustase peatusest 1 km
kaugusel

SUM_Peatumisi_E_R

950 - 32295

381 - 949

95 - 380

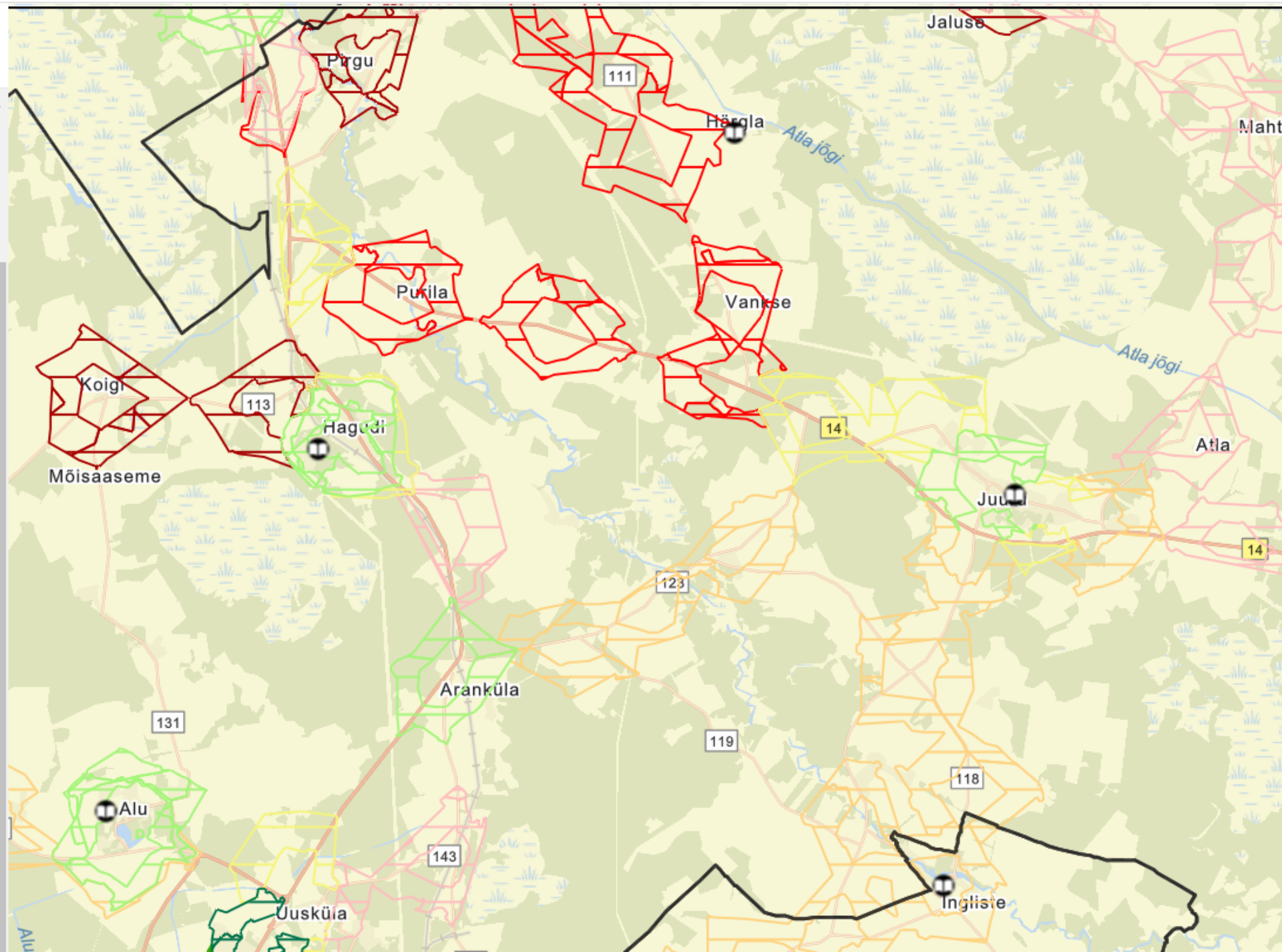
71 - 94

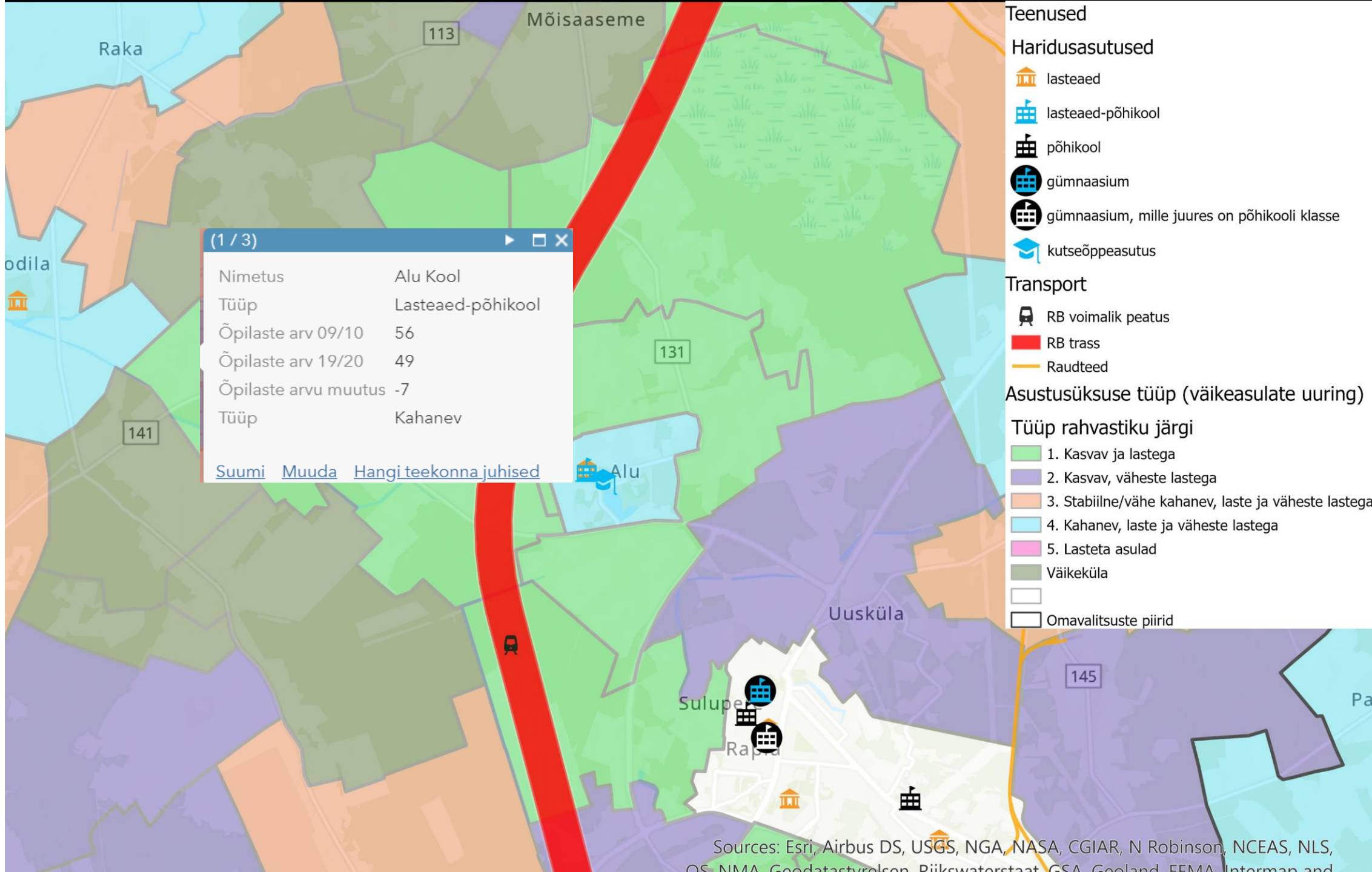
46 - 70

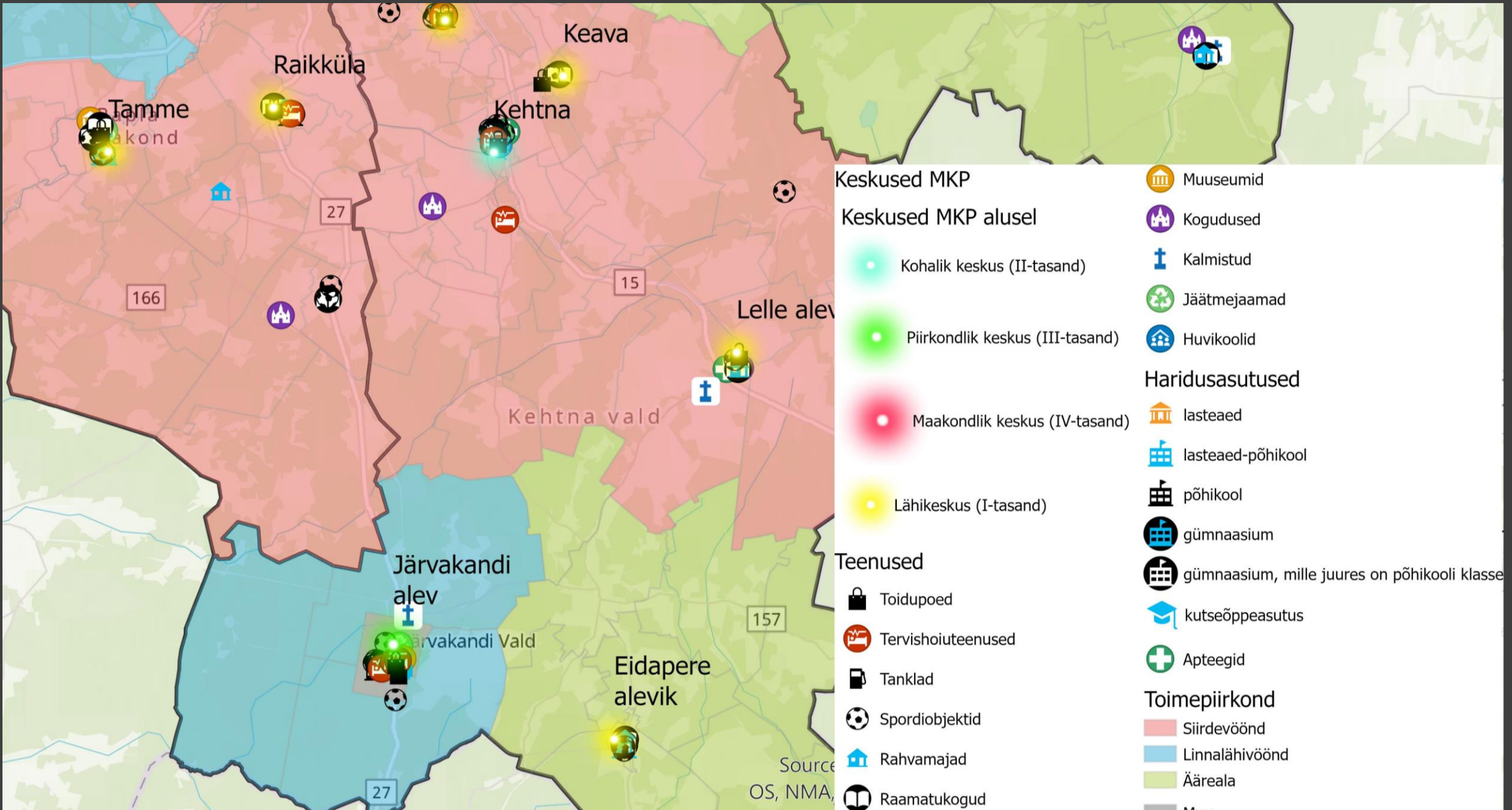
21 - 45

11 - 20

1 - 10







Mida arvestada?

- Asjakohaste mõjude esinemisel tuleks leida sobilik viis nende hindamiseks – ei saa eeldada, et KSH käigus lahendatakse kõik teemad (*kui just nii kokku pole lepitud*).
- Teisalt hindama peaks mõjusid, mis on planeeringu koostamiseks ja kehtestamiseks vajalikud.



Täna kuulamast!

Piret Toonpere

piret@lemma.ee