

“Omavalitsus planeerijana - kohalik elukeskkond ja suured planeerimishuvid Saaremaa näitel”

Madis Kallas

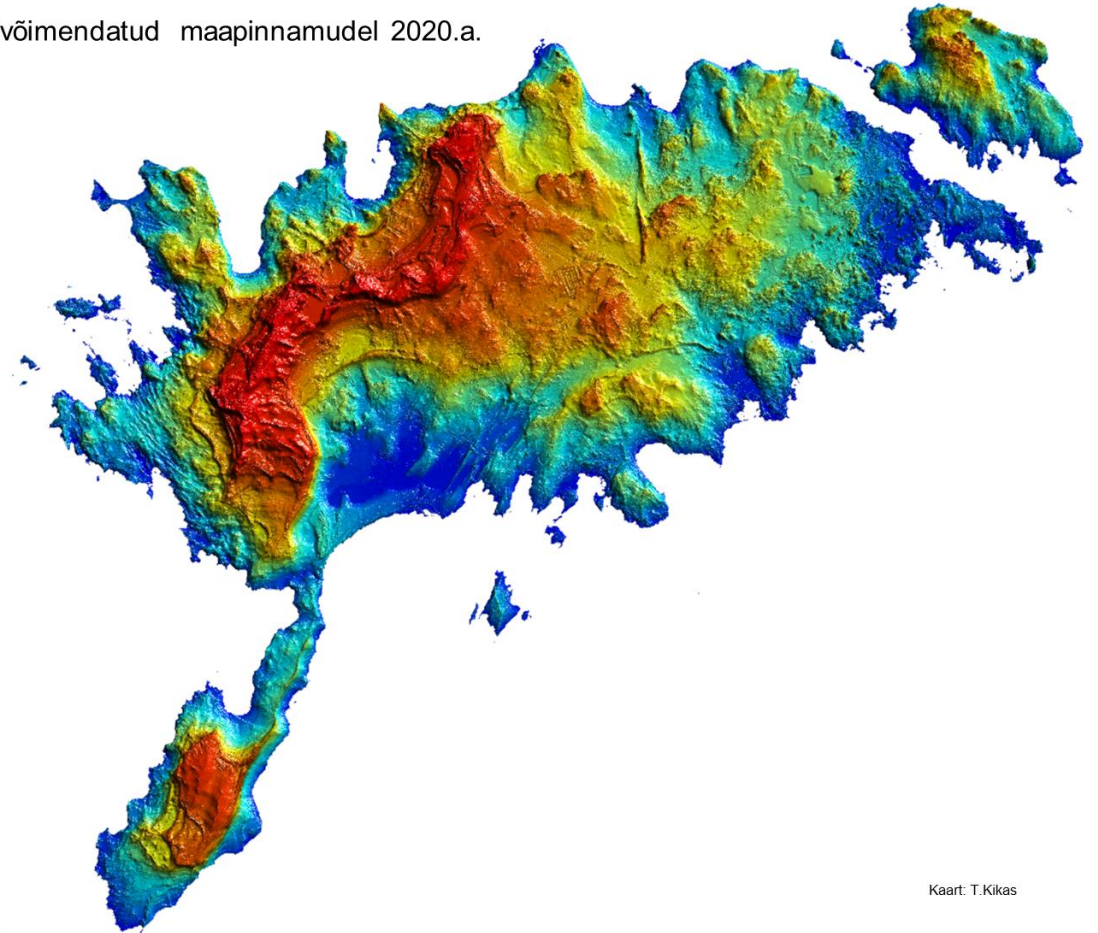
Saaremaa vallavolikogu liige, endine Saaremaa vallavanem ja Kuressaare linnapea

Tartu 5.11.2020

Saaremaa

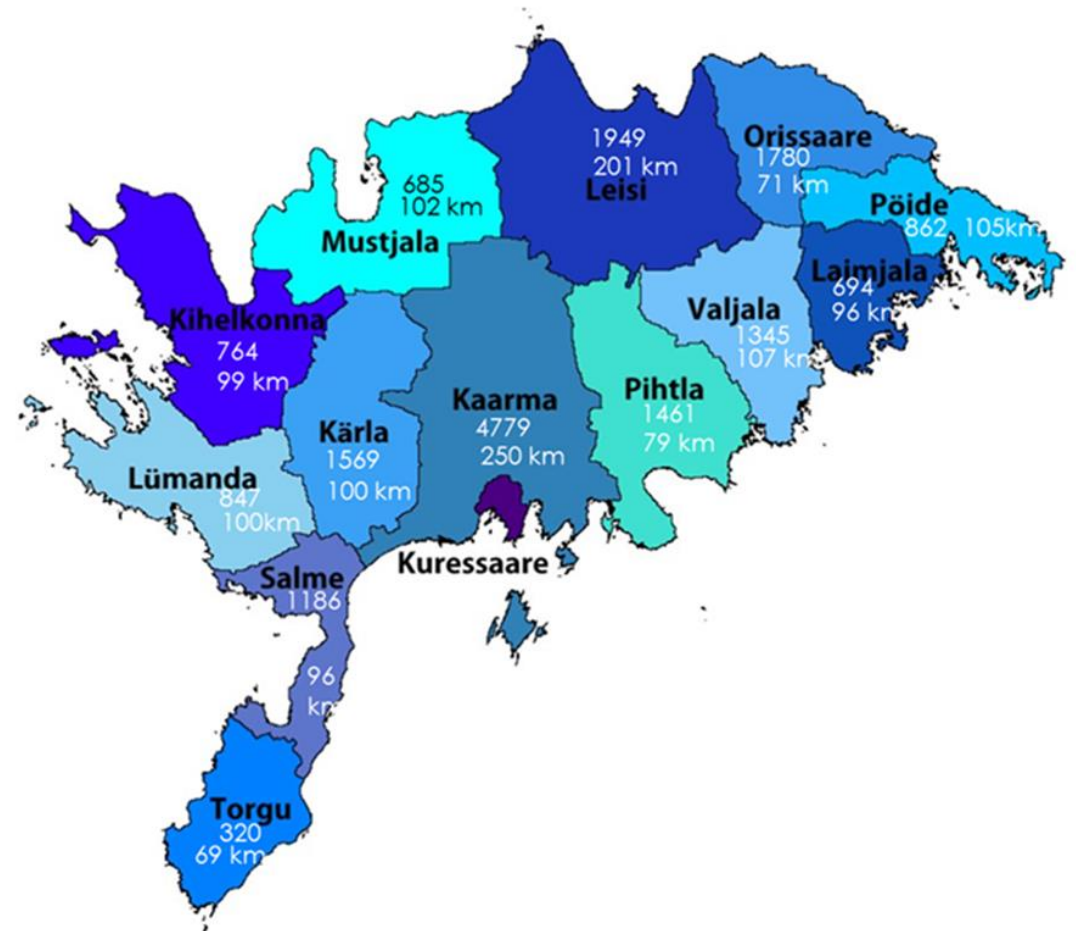
- Elanikke 32 000 /suvel 40 000
- Pindala 2700 km²
- Kõrgeim punkt 54 m
- 427 küla
- 9 alevikku
- 1 linn
- Kaardil ka hea naaber Muhu vald

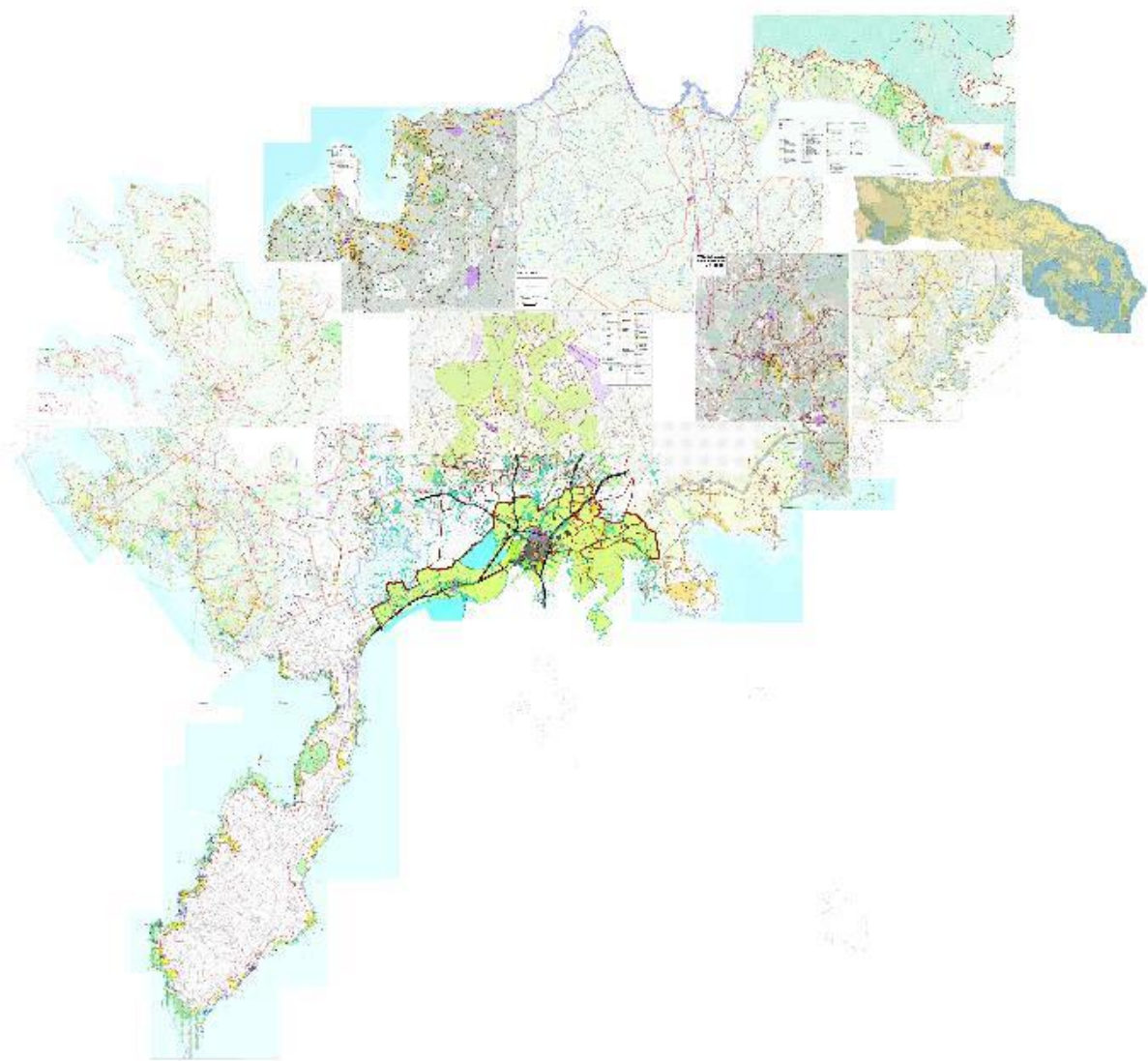
Ülevõimendatud maapinnamudel 2020.a.



Saaremaa üldplaneeringud täna

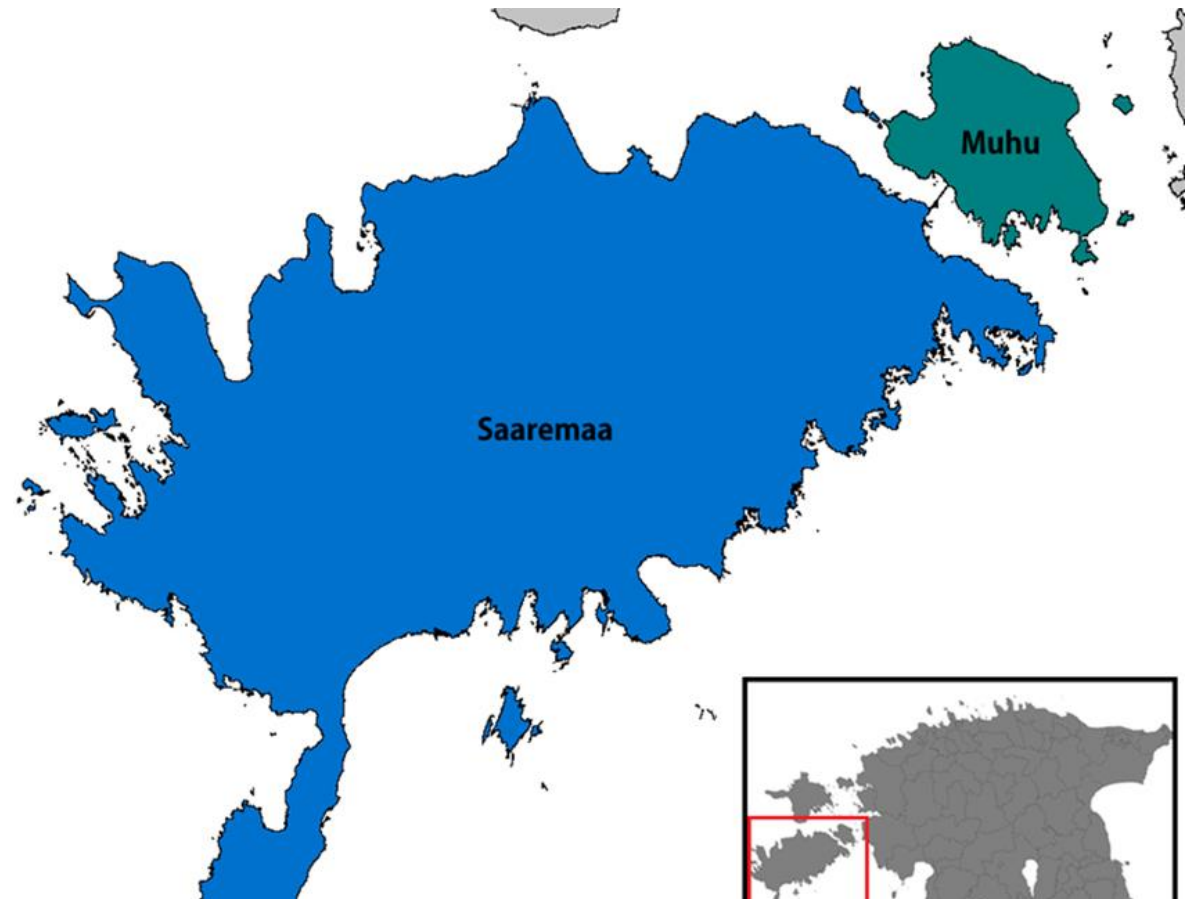
- 12 eraldi „saart“
- Erinevad ja konkureerivad huvid
- KOV põhised kohustused kõigil
- Erinevate KOV-de koostöö teatud küsimustes keeruline
- Maakonna ja maavalitsuse rolli muutus või kadumine





Saaremaa üldplaneering 2020+

- Piirkond, kus eesmärgiks on järgida eelkõige väljakujunenud asustusstruktuuri ja täiendada seda hoidlikel põhimõtetel
- Üldplaneeringu koostamise tasandil tuleb ajaloos esmakordselt käsitleda Saaremaad tervikliku piirkonnana
- Konkureerivad KOV-id asendatakse koostoimivate ja üksteist toetavate kogukondadega, et saavutada sidusam ruumiline lahendus



Hea planeerimine

- Kogukond ja arendajad saavutavad kokkuleppe
- See tähendab aktiivset suhtlust ja koostööd kogu protsessi vältel
- Saaremaa näiteid arutelusid tekitanud planeeringutest (jõudnud vallavanema/linnapeani): tuulegeneraatorid, loomalaudad, erihoolekande asutused, motostaadion, kopteriplats, juurdepääsu teed, ehitusõiguste mahud ja kõrgused.



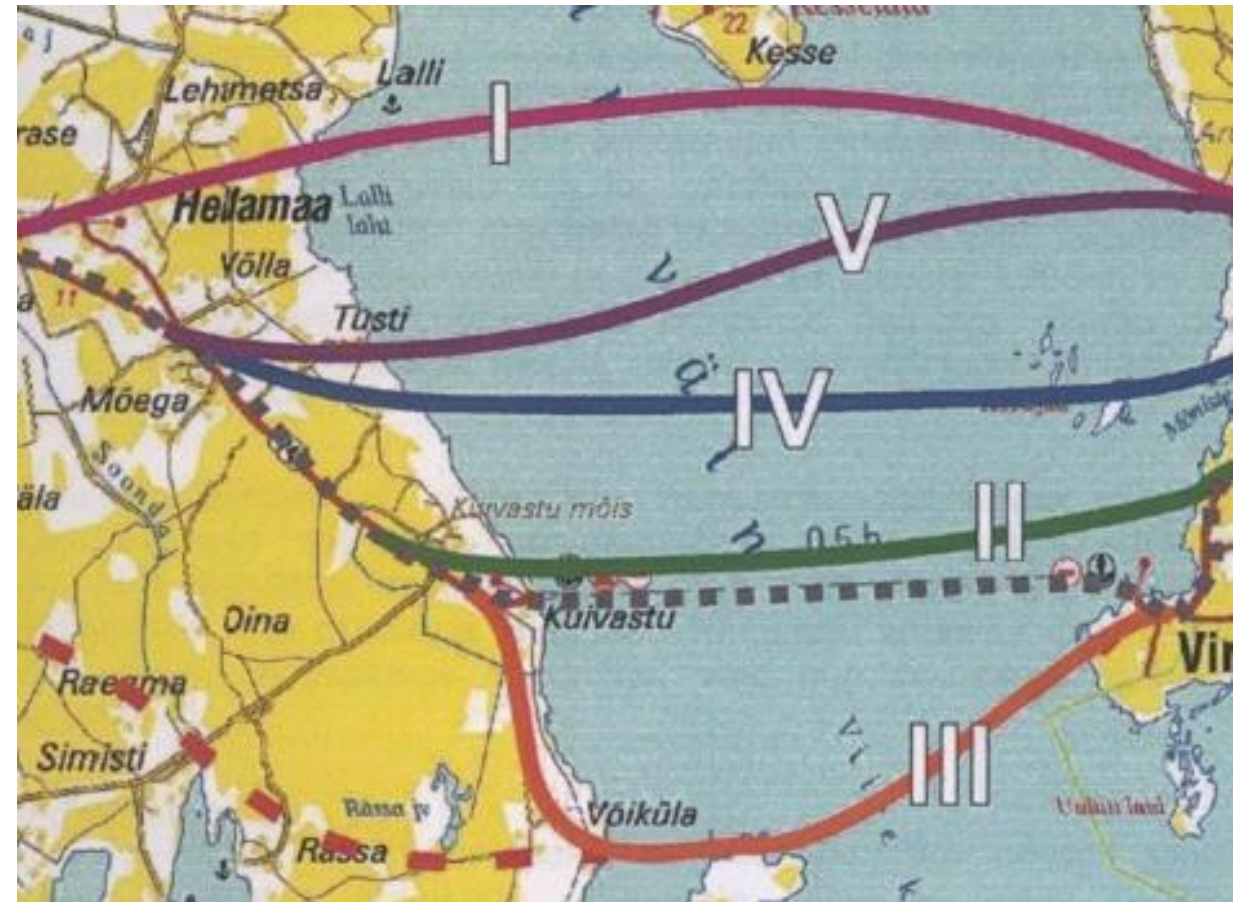
KOV ja arendaja koostöö

- Varasem pikk planeerimise protsess (vaated merele jne.)
- Kogukonnaga kokkuleppele jõudmine (parkimistingimused, toidupood, üldine heakord)
- KOV tugi arenduse elluviimisel
- Igas etapis peab olema kogukond kaasatud (ka lõpuks avamisel)



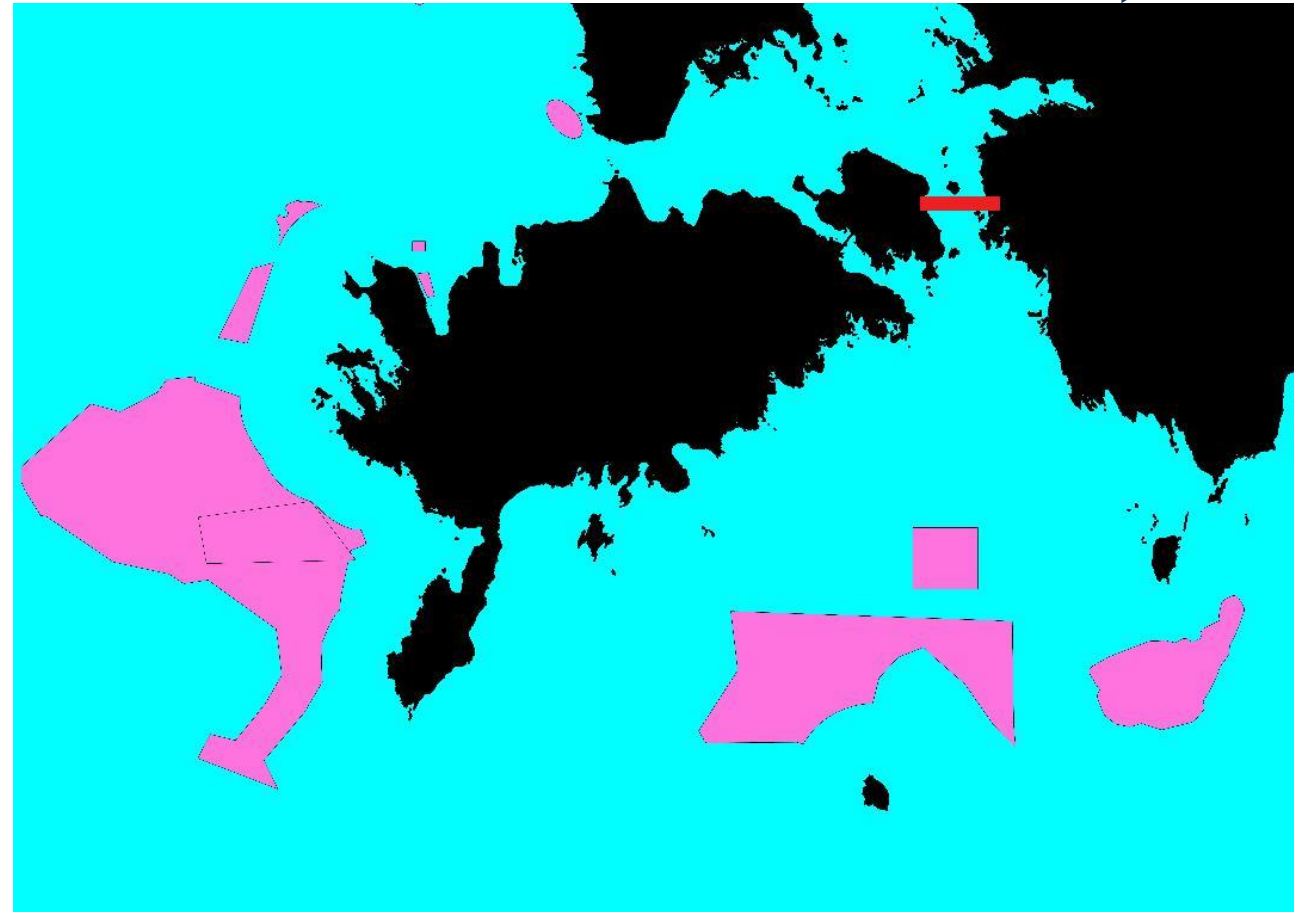
Muhu ja mandri sild

- Kes otsustavad- muhulased, saarlased, Tallinn?
- Milline roll on keskkonna muutumisel ja kaitsel?
- Selgus asukohtade osas
- Ajaloo ja kultuuri (pärimuse) säilimine
- Kiired ühendused ei pruugi olla alati parim
- Kaubatransport aga 24/7 suur pluss
- Riigi arvestus toetuste osas
- Riigi poolt kaasamine on hea



Meretuulepargid

- Kes saavad rääkida kaasa otsustamisel – Lääne-Saaremaa kogukonnad, saarlased?
- Milline saab olema keskkonna muutuste ja kaitse roll?
- Kalurid
- Turism
- Palju küsimusi selles osas, et kui ja siis kes hakkavad arendama ja millistel aladel?
- Kas on otseseid kasusid kogukonnale?
- Kaasamine riigi poolt
- Selgusetus on liiga suur



Täna
kuulamast!