

Mõistatuslikud põiekessed

Erast Parmasto

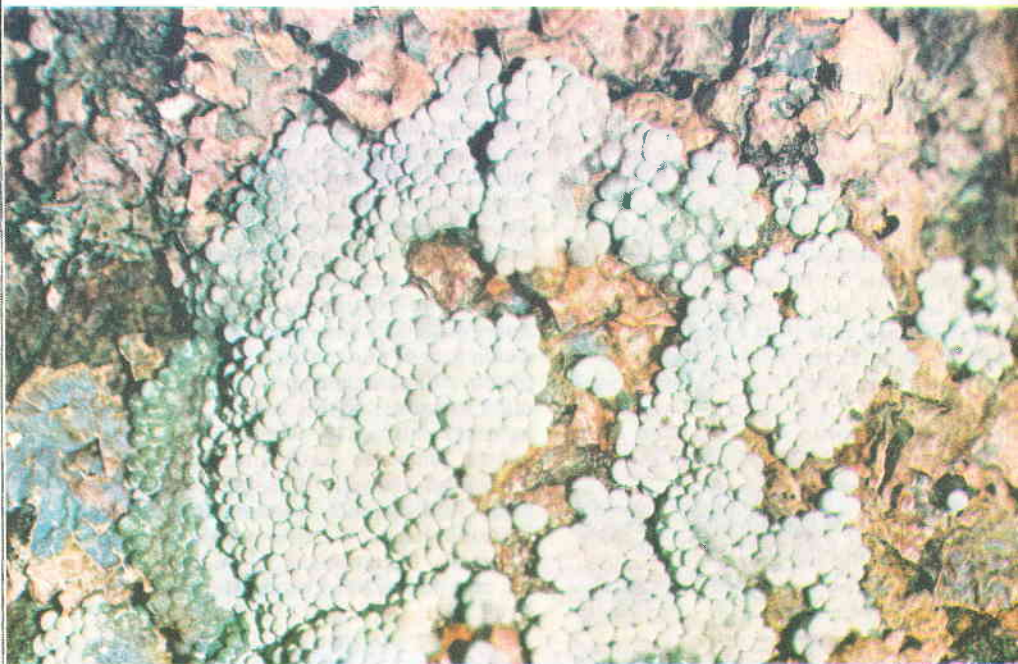
Veebruaris 1943 saagisin Laiksaare metsast äsja toodud küttepuid. Ühe haavapaku koorel märkasin samblike kõrval kummalist viiesentimeetrise läbimõõduga ümmargust laiku. Seal olid hulganisti koos vähem kui millimeetri suurused sinakashallid kerajad põiekessed, mille õhukese kesta all oli must pulbritaoline aine. Toas kuivades muutusid põiekessed väga hapraks. Osa neist purunes, jättes järele valge ebakorrapäraselt narmendavate äärtega kausikujulise kesta.

Kõik katsed imelike põiekeste kohta midagi teada saada olid tagajärjetud. Need polnud ei putukamunad ega samblikud. Isegi Gustav Vilbaste ei osanud neid liigitada.

Kümmekond aastat hiljem selgus, et olin näinud *Limaseene* eoslaid. On arvatud, et limaseened kuuluvad kas loomariiki või taimeriiki (koos seentega). Kulus veel üle kümne aasta, kuni paljud süstemaatikud mõõnsid, et peale taim- ja loomariigi on olemas veel seeneriik, mille kõrval moodustavad omaette väikese riigi limaseened (*Mycobionta*).

Limaseente liigid on eoslate (sporangiumide) värvuse poolest erakordselt mitmekesised: Eestiski leidub kollaseid, punaseid, oranže, halle, sinakaid, rohelisti, erinevates toonides pruunide, musti ja valgeid eoslaid. Visolde Puusepp on tutvustanud neid seeni «Eesti Looduses» (1960, 6. lk. 336—338). Seni pole meil keegi neid organisme veel uurinud. Vahe-rõngaste abil pildistades saaks limaseenest ilusaid värvidiapositiive, kuid meie zoologia- ega mükoloogiahuvilised ei ole sellega tegelnud.

Ammu nähtud limaseent pole ma hiljem enam kunagi leidnud kasvamas nii suure ja korrapärase kogumikuna. Siinne foto on tehtud septembris 1986 Lüllemäel (Valga rajoonis), kus see limaseen kasvas keskealise tamme tüvel samblike peal umbes kahe meetri kõrgusel. Pärast eoste mikroskopeerimist selgus liigi nimetus: *Badhamia utricularis* (Bull.) Berk. Eestis teda varem märgatud pole, küll aga Leningradi oblastis. Tavaliselt ripuvad selle limaseene ümarad sporangiumid kobaradena nõrga kollaka jala küljes.



Autori foto