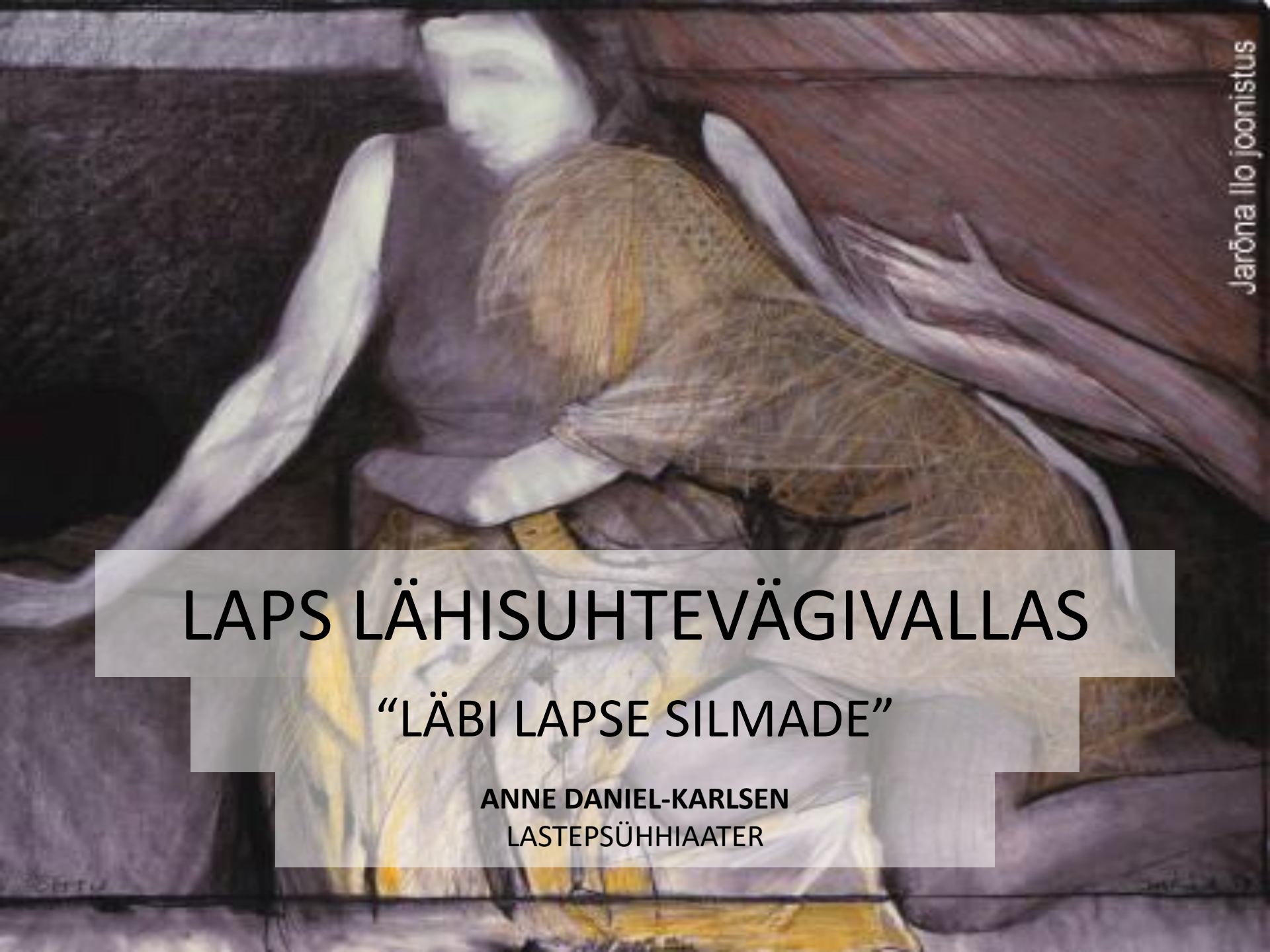


LAPS LÄHISUHTEVÄGIVALLAS

“LÄBI LAPSE SILMADE”

ANNE DANIEL-KARLSEN
LASTEPSÜHHIAATER



Keegi ei suuda meile nii palju haiget teha, kui meie vanemad – sest nad on meile olulised ja tähtsad.

- Kui lastega paaril esineb lähisuhtevägivalda, mõjutab see **ALATI** ka peres olevaid lapsi, isegi siis, kui lastele enestele otsest vägivalda ei tehta.
- Turvalisuseuring ütleb, et alaealistest lastest viibis 40 % vanemate vahelise vägivallajuhtumite juures
- Politseistatistika väidab, et 40 % vägivaldses peres kasvavatest lastest on näinud, kuidas emale tekitati kehavigastusi
- Need lapsed – *“unustatud ohvrid”*- pole mõjutatud ainult otseselt kuritarvitamise **pealtnägemisest**, vaid ka sellest, et **nad elavad keskkonnas**, kus tavaliselt nende ema **pidevalt kuritarvitatakse**.

8-aastase tüdruku juhtum

- Pidevas stressi ootuses, areneb lapsel välja **eriline ellujäämisoskus** – teada igal hetkel, kui lähedal on vägivallategu ja millises emotsionaalses seisus on ema – selle peale läheb lapsel kogu jõud, mis oleks vajalik enda kasvuks ja organite arenguks.
- Tekib **lojaalsuskonflikt**, mis tekitab **süütunde**. See segadus muudab ta koduta hingeks, kes ei suuda sõlmida lähedasi suhteid. Kõik, mis on tunnetega seotud, tundub talle valus. Väljapääsuks on **vältida ning karta kõiki tundeid**.
- Laps kaotab kõige olulisema – **usalduse** oma lähedaste suhtes. **Kaotab turvatunde ning usalduse ka maailma suhtes.**

- Vägivallast tekkinud traumaal on väga suur mõju **lapse aju** normaalsele arengule, aju keemiale ja närvisüsteemile: väheneb mälu-, tähelepanuvõime ning tunnete reguleerimisvõime
- **Füüsilised haigused** on psüühikaga seotud. Ebaturvalise keskkonna mõjul avalduvad lastel sageli kroonilised haigused: reuma, astma, liigesehaigused, psoriaas
- **Psüühilised haigused** hilisemas eas: isiksushäire, depressioon, skisofreenia, toitumishäired jm.
- **Mida noorem on laps ja mida kauem on trauma kestnud, seda suurem on kahjustus**

Väikelapsed võivad trauma mõjul:

- muutuda passiivseks, vaikseks, kergesti ärevaks
- hirmunuks, eriti lahkuminekul ja uutes situatsioonides
- muutuda vastuolulisteks, segaste tunnetega usalduse otsimise ja pettumuse vahel
- regresseeruda kuni beebilalina, voodimärgamise, hädise sagedase nutuni
- kannatada hirmuunede või agressivsuspursete käes

Kooliealised lapsed:

- vahelduvad hirmunud, vaikse oleku ja äärmuslike vihapursete vahel
- hakkavad vältima eelnevalt meeldinud tegevusi ning huviringe
- tekivad kättemaksumõtted
- sügavad unehäired, sagedaste ärkamiste, hirmuunenägude jms., mis omakorda mõjutavad päevast konsentreerumis- ja tähelepanuvõimet

Noorukiealised:

- tekib agressiivne ja hävitav käitumine
- unehäired, mis maskeeruvad hilise õppimise, TV vaatamise või pidutsemise taha
- narkootikumide ja alkoholi liigtarvitamine stressimaandamise eneseabis
- ohtuda üle- või alahindamine
- suured raskused usaldusega/usaldamisega
- **väga suur oht uuesti ohvrirolli sattumisele**, eriti siis, kui nooruk on elanud kroonilise või kompleksse trauma all!

Mida vajab vägivalda kogunud laps?

- Stabiliseerimist
- Raame
- Armastust
- Ettearvatust
- Positiivseid uusi kogemusi
- Kedagi, kes mõistaks ja normaliseeriks lapse läbielatud
- **VÄGIVALDSUSEST EEMALDAMIST!**



Regi, manus, foto, produsent
Director, script, camera, producer
ANITA KILLI

Musikk/Music
HEGE RIMESTAD

Lyd/Sound
HÅKON LAMMETUN, Lydhodene as

Klipp/Edit
SIMEN GENGENBACH, Drømmesuiten as

Musikere/Musicians
Violin etc. HEGE RIMESTAD
Santur JAVID ASFARI RAD
Trombone ØYVIND BRÆKKE

Animasjon/Animation
ANITA KILLI
TRIIN SAARAPIK
MARAL CHARYEVA

Eaglig rådgiver/Specialist consultant
ØVIND ASCHJEM, Alternativ til vold

Finansiering/Financed by
Norsk Filminstitutt (NFI)
Helse og Rehabilitering/Extra midler
via Redd Barna
Barne- og Likestillingsdepartementet
Østnorsk Filmsenter as
Trollfilm as

Produksjon og animasjonsstudio
Production and Animation Studio
TROLLFILM as
2662 Dovre, Norway
www.trollfilm.no / post@trollfilm.no

Teknisk informasjon/Technical information:
35mm (1:1,85) 20 min
Dolby Digital

Distribusjon Norge:
Norsk filminstitutt - www.nfi.no

International distribution:
Norwegian Film Institute -
www.nfi.no/english - ts@nfi.no

© Trollfilm as, Norway 2009



www.trollfilm.no Trollfilm as presenterer

sinna man angry man



Om Filmen: "Sinna Mann" er en film om hemmeligheter som ikke skal være hemmelige! "...Kan ikke se noe utenpå...", tenker Boj, og ser på huset. "Jeg er så redd", forteller han sin venn Hunden. Snart får han mot nok til å fortelle det videre...

DVD kan kjøpes fra www.filmbutikken.no





sinna mann angry man

En film av/a movie by ANITA KILLI

Basert på boka "Sinna Mann" av/based upon the book "Angry Man" by Gro Dahle og Svein Nyhus

Norsk versjon/stemmer: Boj: **RUNI ARNEKLEIV** Mor: **HERBERG KRÅKEVIK** Far: **HENRIK MESTAD** Konge: **SVEIN TINDBERG** Nabo: **GRO DAHLE**

English version/voices: Boj: **VICTOR MONETA** Mother: **LIV ULLMANN** Father: **SIMON LAY** King: **CHRISTIAN GREGER STRØM** Neighbour: **KRISTIN ZACHARIAS**



TÄNAN!