

|           |                                      |                   |              |
|-----------|--------------------------------------|-------------------|--------------|
| Nimi      |                                      | Kool              |              |
| Stardiaeg | Finiši aeg                           | Raja läbimise aeg |              |
| Punkte    | Aja ületamise eest mahavõetud punkte |                   | Punkte kokku |

**LIIKUDA TULEB TÖÖLEHEL ESITATUD KONTROLLPUNKTIDE JÄRJEKORRAS. KONTROLLPUNKTID ON KAARDIL TÄHISTATUD NUMBRITEGA: Ole tänavatel liikudes ettevaatlik!**

**Raja läbimisel jälgi hoolega ümbrust ja otsusta, millal on õige aeg vastata järgmistele küsimustele.**

- Arvuta suure kaardi mõõtkava: ..... (2p)
- Märgi kaardile ristiga 2 punkti: **E1** ja **E2**. E1 märgi punkti, kus avaldub erosiooni mõju ja E2 märgi punkti, kus on erosiooni mõju vähendamiseks midagi ette võetud. Lisa punktidele selgitused. (4p)  
**E1:** .....   
**E2:** .....
- Tähista suurel kaardil Kesk tänaval asuv maja, millelt leiab ühekorraga kirjad **vangla** ja **paradiis**. Märgi juurde **M**. Leia ka **fotol 1** olev tekstifragment ja märgi asukoht kaardile ning tähista **F1**. (2p)
- Kanna kaardile noolega **fotol 2** oleva aerofoto vaate suund. Ja märgi fotole ning kaardile 2 ühist punkti, tähista need fotol ja kaardil ristiga ning lisa kirjad **P1** ja **P2**. (3p)
- Milliste imetajate tegutsemisjälgi on näha Arbi järve põhjakaldal? Vastuseks kirjuta iga imetaja kohta ka tema tegutsemisjäljed. ....  
 .....  
 ..... (4p)
- Kaardil on **H**'iga tähistatud punkt. Mis vahemikku jääb selle punkti kõrgus, jooni alla õige variant!  
 45-47,5m      47,5-50m      50-52,5m      52,5-55m      55-57,5m      57,5-60m      (1p)

**Kaardi kontrollpunkt 9 – KP9**

Kui seisad kontrollpunktis, siis märkad lääne suunal ühte suurt korstent. Märgi see ristikesega võimalikult täpselt suvaliselt orienteeritud väiksele kaardile ning tähista tähega **K**. (2p)

**Kaardi kontrollpunkt 2 – KP2**

Määra laululava juures pealtvaatajate pinkidega nõlva kalle tähistatud kohas: ..... (2p)

**Kaardi kontrollpunkt 3 – KP3**

Hinda kui kõrgele ulatub maapinnalt suusahüppemäe torn? ..... (1p)

**Kaardi kontrollpunkt 8 – KP8**

Lisas leiad 2003. aastal koostatud abrissi (plaani) ühe kindelpunkti ümbruse kohta. Täna on situatsioon natuke muutunud ja lisandunud on rulapark. Joonista rulapargi kontuurid abrissi peale (piirdu ainult välise kontuuriga). (3p)

**Kaardi kontrollpunkt 6 – KP6**

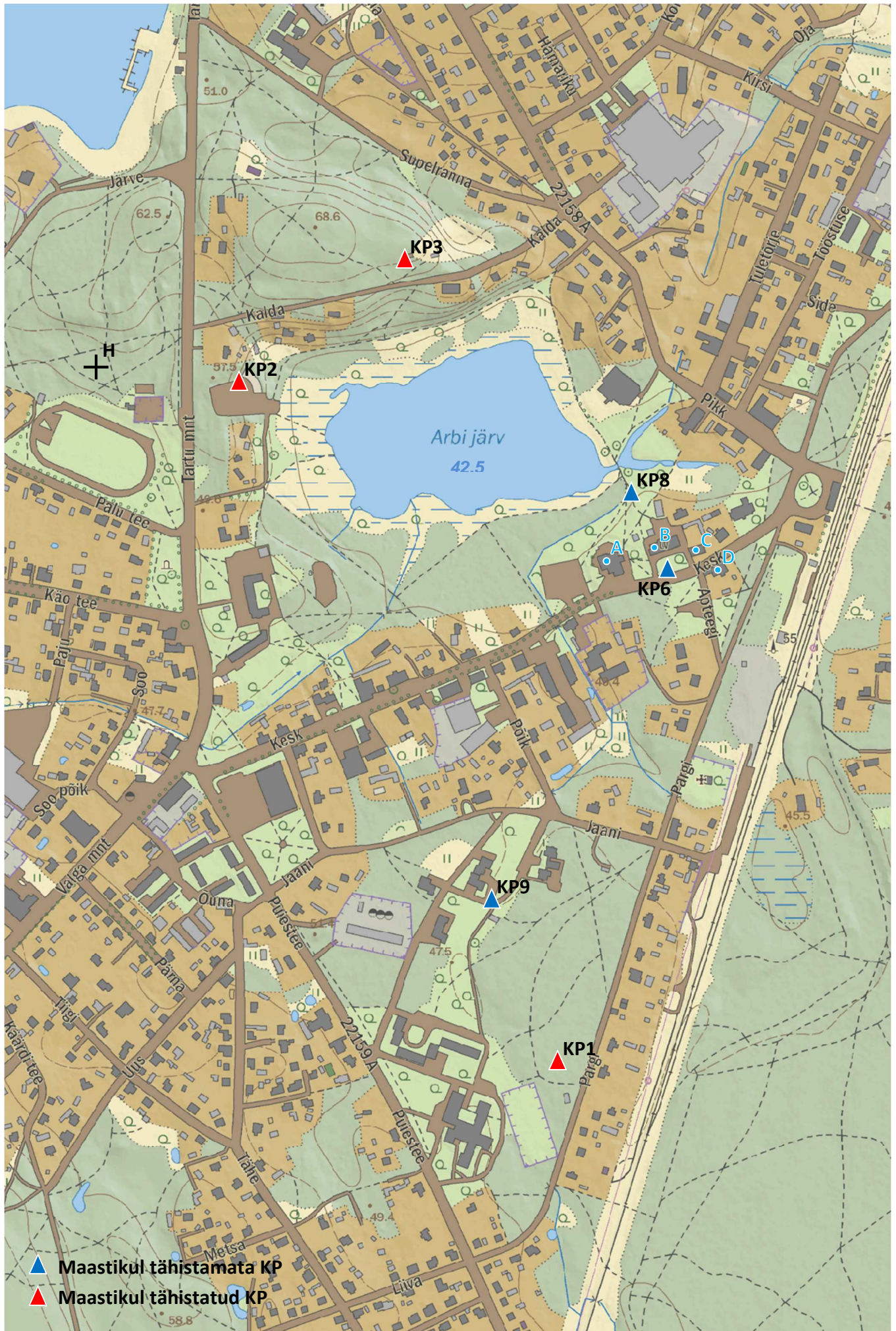
Määra kaardil tähistatud majade vanused ja kirjuta juurde vastav täht (osadel juhtudel võib majade vanus olla sama):  
 1900-40:..... 1940-60:..... 1960-70:..... 1970-80:..... 1980-90:..... (4p)

**Kaardi kontrollpunkt 1 – KP1**

Alusta kontrollpunkti märgiga tähistatud puu juurest ja liigu asimuudil 17° 28m ja siis asimuudil 130° 37,5m. Kui kaugele ja mis asimuudile jääb lähim punast värvi tuletõrje hüdrant. Vastus: asimuudil ..... ja kaugusel ..... (2p)

**Raja läbimise kontrollaeg on 2 tundi ja 15 minutit. Iga hilinenud minuti eest kaotab võistleja 0,5 punkti.**





- ▲ Maastikul tähistamata KP
- ▲ Maastikul tähistatud KP



Foto 1



Foto 2

Kanna noolega kaardile aerofoto vaate suund ja märgi siia fotole ning kaardile 2 ühist punkti, tähista need ristiga ning lisa kirjad P1 ja P2.



Väike kaart. Märgi siia ristikesega korstna asukoht ja tähista tähega K.



**Abriss.**

Täiend-  
rulpargi  
kontuurid.

**ABRISS**

Punkti nr: 335

Tsentri nr:

Punkti nimi:

Märgi tüüp: 5030

Välisvormistus: Katteluuk

Asukoha kirjeldus: Tartu maakond Elva Arbi järve lähedal, Kesk ja Pikka tänavaid ühendava jalgte e ääres haljasalal

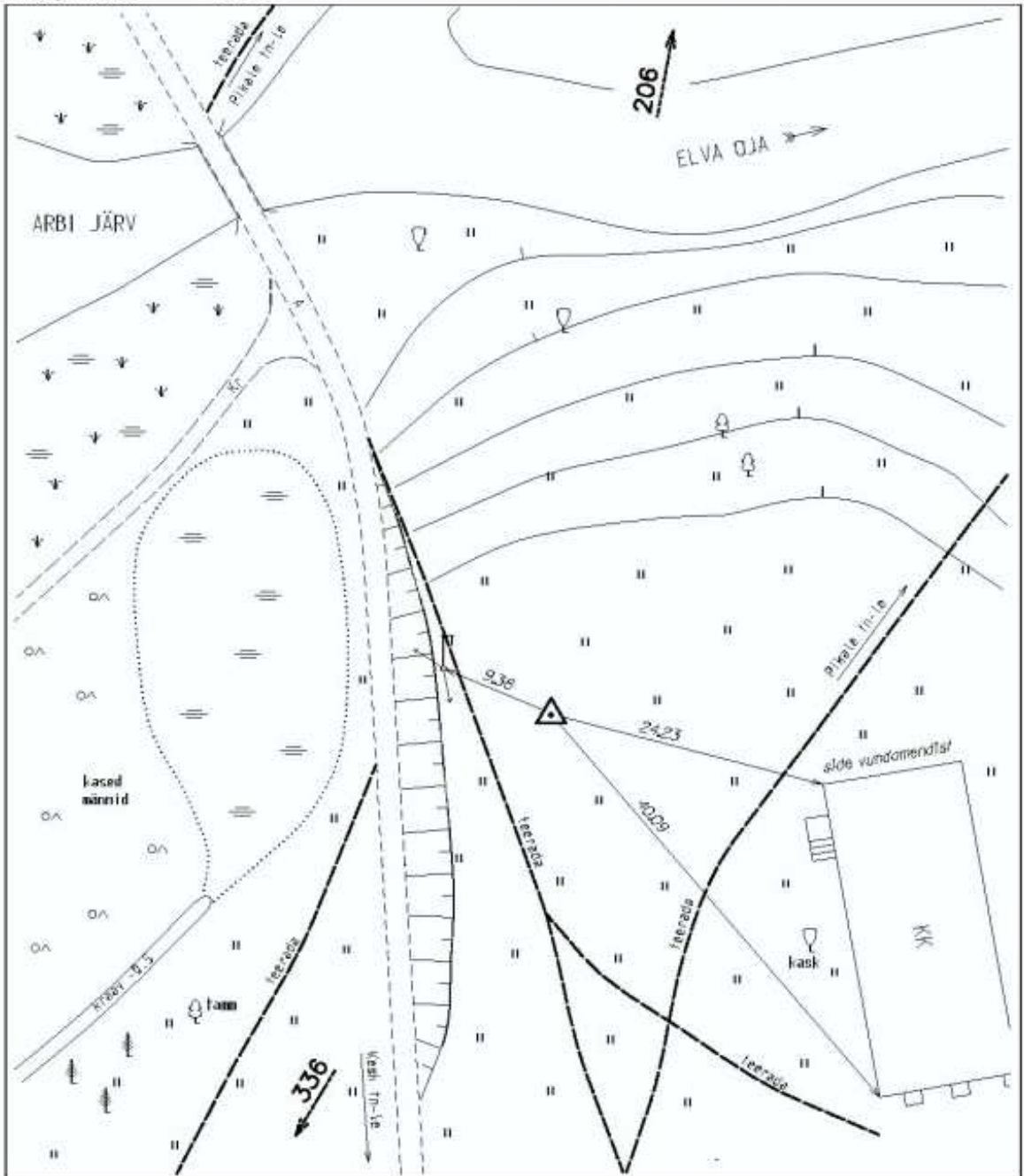
Järk: 1

Koordinaadid: x= 6456288.30

y= 642006.53

H= 45.34

Maapinnast: -0.25



Koostas: A. Jakobson  
Kuupäev: 09.2003