

Nimi ..... Klass ..... Kool .....

*Kirjuta vastused palun loetava käekirjaga. Kui käekiri on loetamatu, siis vastust ei arvestata.*

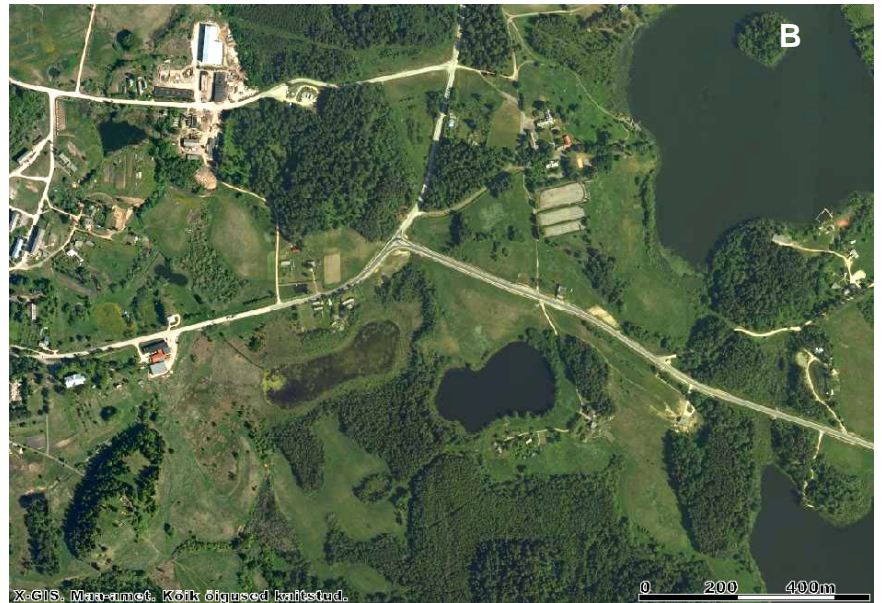
**Geograafiaolümpiaadi lõppvoorü küsimused gümnaasiumile**

1. Juuresoleval fotol A on vaade Otepää linnamäelt 1920. aastatel. Võrdluseks on toodud sama piirkonna tänane aerofoto (B). Millised maastikumuutused on toimunud ja mis on seda põhjustanud?



.....  
 .....  
 .....  
 .....  
 .....  
 .....  
 .....  
 .....  
 .....  
 .....  
 ..... 2p

2. Viimasel ajal keskustest kaugemad maapiirkonnad aina tühjenevad inimestest, kuid ka enamike linnade rahvaarv pole kasvanud, vaid hoopis vähenenud. Millega seda seletada? 2p



.....  
 .....  
 .....  
 .....  
 .....  
 .....  
 .....  
 .....

3. Narva linnas paikneb üks Põhja-Euroopa võimsam juga. Miks saab Narva juga nautida väga harva? 2p

.....  
 .....

4. Need kaks kõrvutiasetsevat riiki on selle maailmajao kõige noorem ehk kõige hiljem iseseisvunud riik ja üks maailma kõige vanemaid riike, mida pole kunagi koloniseeritud. Nendevahelised piiritülid jätkuvad siiamaani, sest iseseisvumisega lõikas noorem riik vanema pääsu merele. Mis riigid need on? 2p

.....

5. Brasiilias kasvatatakse soja, millest tehakse ka biodiislit, mille vajalikkust põhjendatakse CO<sub>2</sub> emissiooni vähendamisega. Miks selline põhjendus ei vasta päriselt tõele? 2p

.....

.....

6. Milline seos on metallide hinnatõusul maailmaturul Austraalias asetleidnud üleujutustega? 2p

.....

.....

7. Nimeta kolm põhjust, miks linnade all maapind tihti vajub? 3 p

.....

.....

8. 2006. aastal valmis Eesti ja Soome vahele elektrikaabel Estlink 1 nimivõimsusega 350 MW. Hiljemalt 2016. aastaks peaks valmima Estlink 2 nimivõimsusega 650 MW. Miks on Eestile Estlink elektrikaableid vaja? Nimeta vähemalt kolm põhjust. 3p

.....

.....

.....

9. Vaata kõrvalolevat koomiksit. Mida on autor sellel kujutanud? 2p

.....

.....

.....



10. Mis võtteid kasutatakse mahepõllumajanduses, et:  
a) säilitada mullaviljakust? 4p

.....

.....

.....

b) teha kahjurite tõrjet?

.....

.....

.....

11. Kuidas on tekkinud fotol kujutatud jäämoodustised?

.....

.....

2p

Kus selliseid näha võib?

.....

.....



12. Troopilise vihmametsa raadamisega põllumaaks, muutub mulla ökosüsteem mittejätksuutlikuks. Nimeta põhjuseid miks see nii on? 3p

.....

.....

.....

.....

8. a) Märki Jaapani kaardile laamade piirid ja näita nooltega, kuidas need Jaapani saarestiku piirkonnas liiguvad. 2p

b) Viiruta kaardil piirkond, mis sai tsunamis kannatada. 1p

d) Jaapan on olnud tsunami ja maavärinate mõjuvallas nii kaua, kui on eksisteerinud ning neil on enese kaitseks väga tõhusad meetmed. a) Mis meetmeid kasutatakse ja kuidas hooned ehitatakse, et tsunami riske vähendada? 3p

.....

.....

.....

.....

.....

.....

.....

.....

.....

.....

.....

.....

