

Nimi Kool

Geograafiaolümpiaadi lõppvooru küsimused gümnaasiumile

1. Viimasel ajal on eurooplaste meeli ärevil hoidnud Fimmvörðuhálsi vulkaan, mis sundis sulgema suurema osa Euroopa lennujaamadest ja tekitas palju probleeme lennureisijatele.

a) Millega seletada, et vulkaanist väljunud tuha ja tahma tõttu paljud Euroopa lennujaamad suleti, kuid vulkaani naabruses asuv (~150 km) Keflavik'i lennujaam jäi avatuks ning suleti esmakordselt alles kuu aega peale esimest purset?

.....

b) Miks nimetatakse meediast Iislandil purskavat vulkaani sageli hoopis

Eyjafjallajökull'i vulkaaniks? 1p

.....

c) Märki Islandi kaardile võimalikult täpselt Fimmvorduhalsi vulkaan ja viiruta ala, mis on jätkuva ja tugevama purske korral eriti ohus. Selgita, miks. 4p

.....

d) Mis tüüpi vulkaaniga on tegemist? 1p

2. 2009. aasta 17. oktoobril sukeldusid Maldivide ministrid kuue meetri sügavusele ookeani, kus pidasid kabineti eriistungi. Eelneval nädalavahetusel õpetati 14 ministrile sukeldumise põhialuseid. Kabinetiistungil suhtlesid ministrid omavahel tahvlite ja käeviibete abil.

a) Miks korraldas Maldivide valitsus sellise istungi just vee all? 1 p

.....

b) Miks korraldati see üritus just 2009. aasta oktoobri keskpaiku? 1 p

.....

c) Mis tekkega on Maldivid? 1p

d) Maldivide oluline sissetuleku allikas on turism. Missugused ohud/keskkonnaprobleemid kaasnevad saarel massiturismiga? 2p

.....

3. Etioopia, Ameerika ja Euroopa teadlased jälgivad Etioopia kirdeosas kõrbesse tekkinud ligi nelja meetri laiust ja 60 km pikkust lõhet, mis tekkis Boina piirkonda raputanud maavärina tagajärjel. «Me usume, et me oleme näinud uue ookeani reservuaari sündi,» ütles Addis Abeba ülikooli teadlane Dereje. Selgita pikemalt, millega on tegemist. 3p

.....

4. 12. jaanuaril 2010 toimus Haiti saare idaosas 15 km kaugusel Port-au-Prince'ist 7 magnituudiline maavärin. Hukkunuid oli üle 200 000 inimese. Miks olid Port-au-Prince'is purustused nii ulatuslikud ja kahjud nii suured? 2p

.....



5. Projekteeri maailma kaardile öö ja päeva piir suvisel pöörpäeval, hetkel, kui Greenwichi meridiaanil on keskpäev.

3p

6. a) Mida on lisalehe joonisel 1 kujutatud?

2p

- A. Naftareostuse levikuala
- B. Töötavaid naftaplatvorme
- C. Naftareostuse likvideerimisega tegelevaid laevu.
- D. Käesolevast naftareostusest ohustatud ala

b) Loetle võimalusi, mida saab merel kasutada naftalaigu likvideerimiseks.

2p

.....

.....

.....

.....

.....

c) Miks on rannikuala tõenäolised kahjustused selles piirkonnas eriti traagilised?

3p

.....

.....

7. Vaata juuresolevaid satelliidifotosid. a) Vii kokku foto loetelus nimetatud õige piirkonnaga.

2p

Amazonase madalik Niiluse deltaala Kansase keskosa Holland

b) Otsusta, millistes nimetatud piirkondadest on tegemist intensiivse, millistes ekstensiivse põllumajandusega.

Põhjenda.

4p

Amazonase madalik

Niiluse deltaala

Kansase keskosa

Holland

c) Nimeta keskkonnaprobleeme, mis kaasnevad põllumajandusega nimetatud piirkondades.

4p

Amazonase madalik

Niiluse deltaala

Kansase keskosa

Holland

8. Selgita, mis on pildilehel oleva koomiksi (joonis 2) sõnum. Mis nähtust kujutatakse?

3p

.....

.....

.....

9. a) Selgita, mida tähendavad järgmised mõisted.

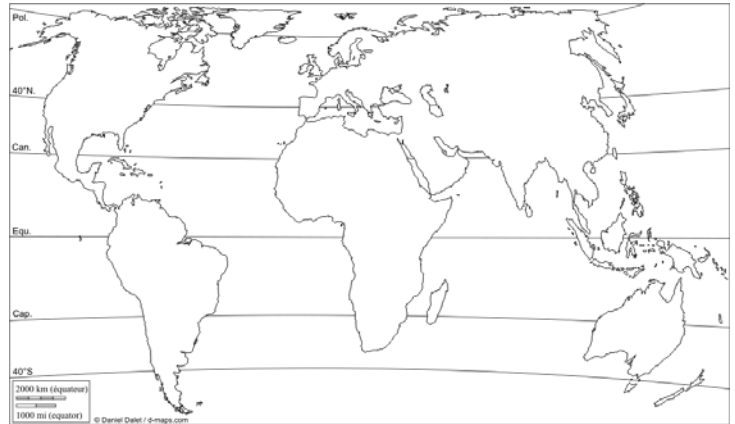
4p

Eeslinnastumine

Taaslinnastumine

Vastulinnastumine

Valglinnastumine



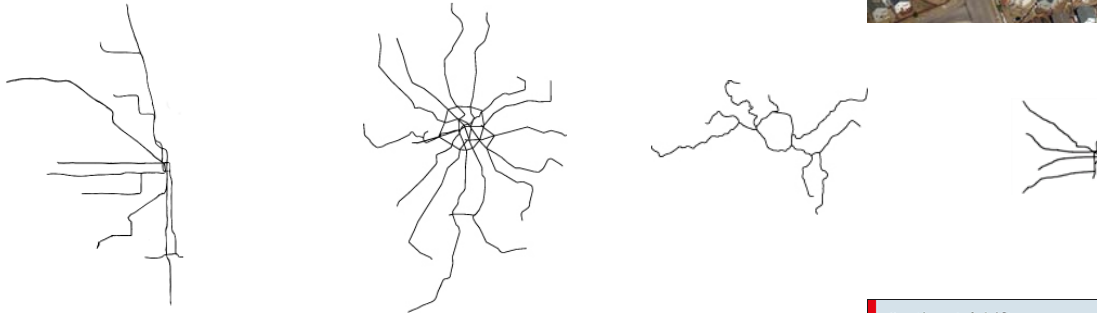
Millist neist protsessidest on kujutatud fotol?

.....



10. Järgnevalt on toodud nelja linna metroovõrgustik. Vii linn kokku õige skeemiga.

Moskva, Chicago, Oslo, Buenos Aires



11. Kujuta ette, et Euroopa oleks selline nagu on kujutatud juuresoleval kaardil, kusjuures riikide pinnamood, geoloogiline ehitus, rahvastik ja majanduse üldine arengutase on ikka endised.

a) Mille poolest erineks uues kohas paikneva Eesti kliima praegusest? 2p

.....

b) Kuidas selline asend mõjutaks Eesti esmassektori arengut? 3p

.....

c) Selgita, millised loodusõnnetused ja miks võiksid meid tihemini tabada? 2p

.....

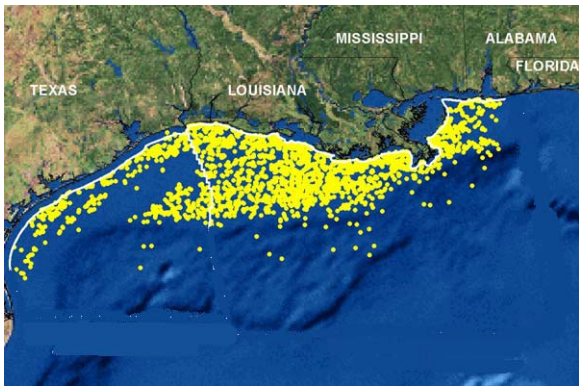
d) Millised võimalused avaneks Eesti energiamajandusele? Selgita, milliseid energiaressursse saaksime kasutada. 3p

.....



2p

Joonis 1



© Original Artist
Reproduction rights obtainable from
A Herd of Laughter. www.CartoonStock.com



search ID: tin87
©2010 Terry Woodert Willis. All Rights Reserved

Joonis 2

