

Nimi Klass Kool

Kirjuta vastused palun loetava käekirjaga. Kui käekiri on loetamatu, siis vastust ei arvestata.

Geograafiaolümpiaadi lõppvoorü küsimused 9. klassile

1. 2013. aasta on kuulutatud pärandkultuuri aastaks "Pärijata pole pärandit". Pärandkultuuri objektidena võib käsitleda ka taliteid ja soosildu. Selgita, mida tähendab "talitee" ja mida tähendab "soosild" ning miks oli nende ehitamine oluline? 2p

.....

.....

.....

2. Nimeta pärandkooslusi ja selgita, kuidas tagada nende säilimine. 4p

.....

.....

.....

3. Eesti riik pürgib Rahvusvahelise Energiaagentuuri (IEA) liikmeks. Hiljaaegu kuulutas IEA peaökonomist F. Birol, et musta energia toetused on rahvavaenlaseks number üks. Birol peab suurimaks ohuks fakti, et paljudes riikides toetatakse ulatuslikult musta energia ja nendest toodetud elektri tarbimist. See vähendab kunstlikult ja oluliselt musta energia hinda. Mida F. Birol musta energia all mõtles ning miks see halb on, kui energia odavam on? 3p

.....

.....

.....

4. Eesti ilm on väga muutlik. Sellel kevadel püsis ilm kaua talvine, kuid päikseline, aga lumi ei tahtnud kuidagi ära sulada. Vali loetelust, mis võis selliseid ilmu põhjustada: 1p

- a) Atlandi ookeani kohal tekkinud tsüklonid liikusid läänevooluga itta;
- b) Skandinaavia põhjaosas ja Loode-Venemaal laiunud kõrgrõhkkond;
- c) Edelast loodesse liikunud tsüklonid;
- d) Lääne-Euroopas laiunud antitsüklon.

5. **Joonisel A** (vt pildilehte) on kujutatud Eestis ühe olulise tooraine tootmismahatusid. Millega on tegu? Selgita, millest sellised muutused tulevad. 2p

.....

.....

.....

6. Millise järelduse võid **joonise B** (pildilehel) põhjal teha Eesti piimakarjakasvatuse efektiivsuse kohta? Põhjenda. 2p

.....

.....

.....

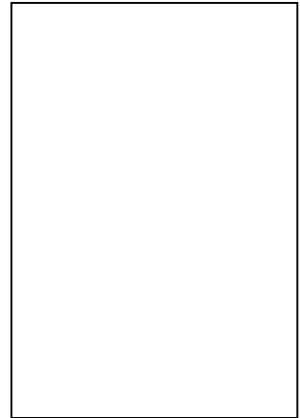
7. Miks on Eesti tähtsaim põllumajandusharu piimakarjakasvatus?

2p

.....
.....

8. Joonista kõrvalolevasse kasti maapinna geoloogiline läbilõige Rakvere kohal. Täienda joonist märksõnadega.

4p



9. Mille poolest erineb Pandivere kõrgustik Otepää kõrgustikust?

2p

.....
.....
.....

10. Pildilehe kaartidel on kujutatud nelja Eesti maakonnakeskuses asuva linnuse reljeefi. Kuidas nimetati neid linnu siis, kui toodud linnused veel kaitserajatistena kasutusel olid?

4p

1a -

2a -

3a -

4a -

11. Pildilehel **1b, 2b, 3b ja 4b** on samade linnade rahvastikupüramiidid 2012. a. seisuga. Milliseid sarnasusi võib püramiidide põhjal antud linnade rahvastiku kohta välja tuua. Põhjenda sarnasusi.

3p

.....
.....
.....

12. Selgita, mida tähendab rahvastiku vananemine.

4p

.....
.....
.....

Võrdle maailma erinevaid piirkondi sellest seisukohast.

.....
.....
.....

13. Kes või mis on katalaanid? Iseloomusta täpsemalt.

2p

.....

.....

.....

14. Mis riik see on, mille lippu on riigi kontuuril kujutatud (**joonis C** pildilehel)? 3p

Jooni alla väited, mis on selle riigi kohta tõesed:

Leidub naftat; kõrgeim punkt üle 3180 m; riigi SKT on madalam kui Eestil, riigi pindala on üle 13 korra suurem kui Eestil; pealinn Jübä.

15. Selgita, mida tähendab, et Istanbul paikneb maalõhel.

.....

.....

Milliseid nimesid on see linn minevikus kandnud? 2p

.....

16. Väike-Maarja vallas Simunas asub üks kolmest Eestis asuvast Struve meridiaanikaare triangulatsioonipunktist. Struve geodeetiline kaar (vt **joonist D** pildilehel) kuulub UNESCO maailmapärandi nimistusse. Selgita, mis põhimõttel see meridiaan välja mõõdeti. 2p

.....

.....

.....

17. Mis on inimarenguindeks ja milliseid näitajaid selle arvutamiseks kasutatakse? 3p

.....

.....

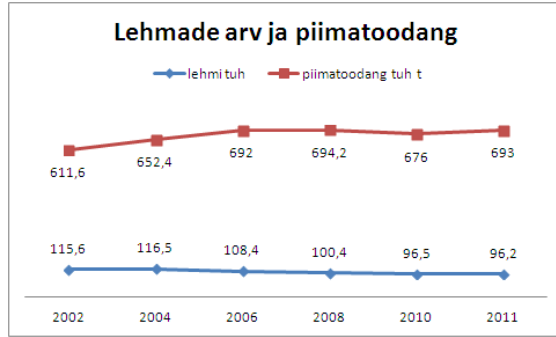
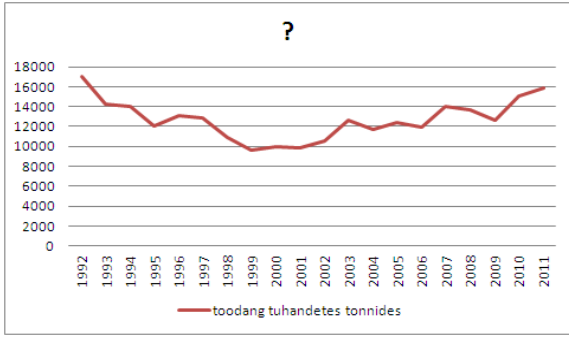
.....

18. Mis laiuskraadil paistab täna päike seniidis? 2p

19. Praktiline töö

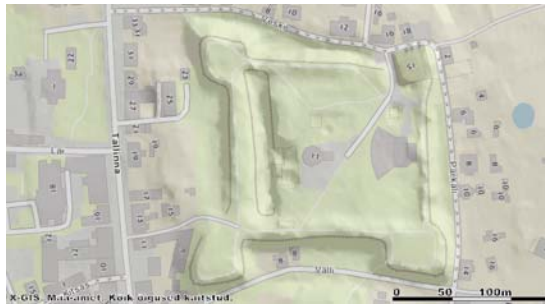
Koosta juuresoleva näidismaterjali põhjal mõistekaart.

max 13 p



A

B

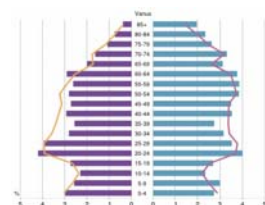
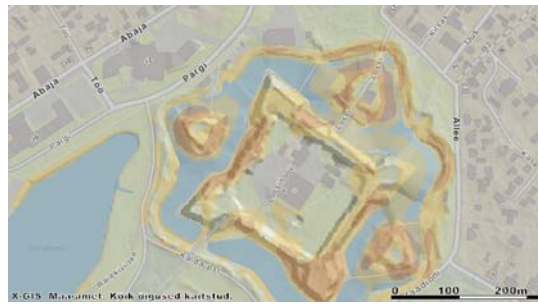


1a

2a

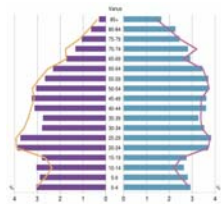
3a

4a



1b

2b



3b

4b

C D

