

Kirjuta vastused palun loetava käekirjaga. Kui käekiri on loetamatu, siis vastust ei arvestata.

Geograafiaolümpiaadi lõppvoorü küsimused 9. klassile

1. Juuresolevas kastis on Eesti maavarad.

a) Vali neist välja need, mida vajatakse järgmiste toodete tootmiseks: Kirjuta nimetused tabelisse. 10p

Toode	Loodusvarad, mida selle tootmiseks vajatakse (märgi kastis oleva maavara number ja maavara nimetus)
Elektrienergia	
Tsement	
Betoon	
Killustik	
<i>Tellised</i>	
Silikaattellised	
Aknaklaas	

b) Kirjuta t° märk nende toodete juurde, mille tootmisprotsessis kasutatakse kuumutamist.

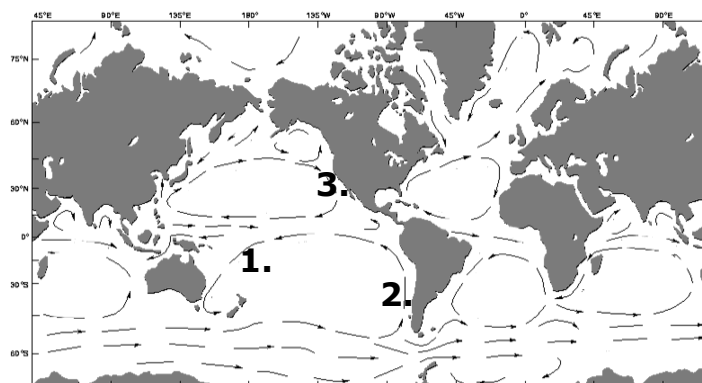
2. a) Miks on kaardil numbriga 1 kujutatud hoovus soe ja numbriga 2 kujutatud hoovus külm? 3p

.....

.....

.....

.....



b) Kas numbriga 3 märgitud hoovus on soe või külm?

3. Cherrapunji on maailma sademeterikkaim paik. Nimeta 3 põhjust, miks Cherrapunjis sajab palju ning selgita pikemalt, miks see nii on. 4p

.....

.....

.....

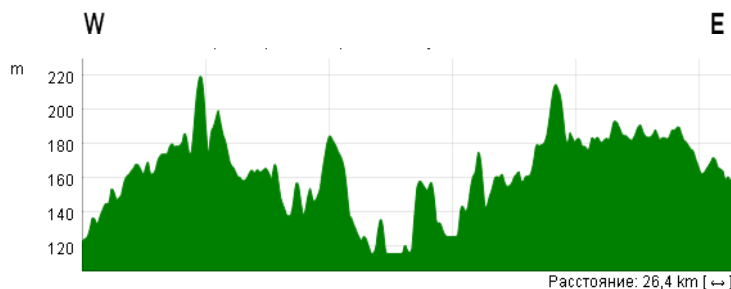
.....

4. Mida tähendab, et Otepääl on kuhjeline kõrgustik? 2p

.....

5. b) Nimeta veel kuhjelisi kõrgustikke Eestis. 1p

6. Juuresolev profiiljoon kujutab läbilõiget Valga maakonna ühest piirkonnast. Märki profiilile õigesse kohta Pühajärv, Kuutsemägi ja Väike Munamägi. 3p



7. Aprillikuu Eesti Looduse artiklis „Soode taastamine Eestis“ kirjutavad Marko Kohv ja Jüri-Ott Salm, et kooliõpikutes toodud väide:

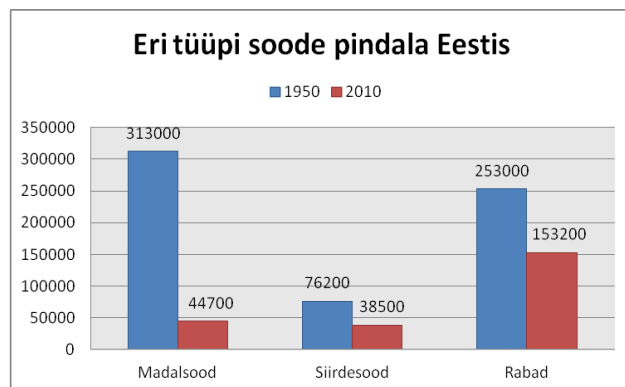
„22% Eesti pindalast on soo“, ei ole õige. 22% Eesti pinnast on küll kaetud turbaga, kuid soo mõiste alla käivad vaid need alad, kus turbakihi paksus on üle 30 cm ning kus turvast ka pidevalt juurde tekib. Toetudes joonisele, tee järgmised arvutused:

a) Mitu % Eesti territooriumist hõlmavad sood praegu?

.....

b) Mitu korda on soode pindala ajavahemikul 1950 – 2010 muutunud? 3p

.....



8. Millega seletada, et Lahemaa poolsaarte tippudes olevad rannikud on kivised, poolsaarte vahelised lahed aga liivased? 2p

.....

9. Saared võivad tekkida mitut moodi. 6p

a) Selgita, mille poolest erineb Islandi ja Mariaani saarte teke.

.....

b) Kuidas on tekkinud Kolga lahe saared?

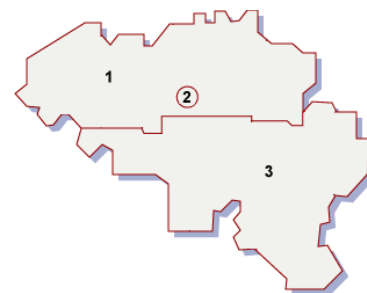
c) Nimeta veel 3 võimalikku saarte tekkimise viisi ja too konkreetne näide.

.....

10. a) Mis Euroopa riigiga on tegemist?

b) Miks on see riik jagunenud sellisteks piirkondadeks? 2p

.....



11. Mis rahvad võivad öelda, et nad elavad Karpaatides? 2p

.....

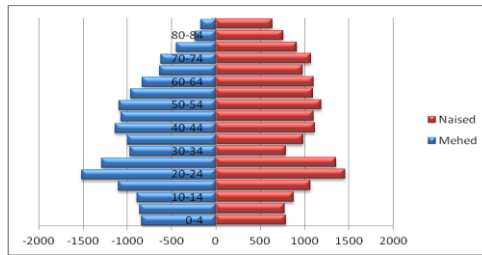
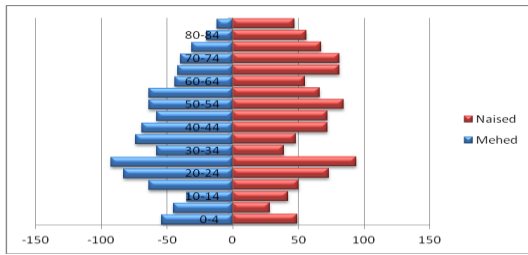
12. Selgita lühidalt, mis põhimõttel töötab GPS. 2p

.....

13. Mis on K2?..... 1p

14. a) Kumb joonistest kujutab Otepää, kumb Valga maakonna rahvastikku?

3p



.....

.....

b) Leia rahvastikupüramiididelt üks oluline erinevus ja põhjenda, miks see nii on.

.....

c) Leia rahvastikupüramiididelt kaks sarnasust ja põhjenda, miks see nii on.

2p

.....

15. Juuresolev pilt on tehtud 100 aastat tagasi, 18. jaanuaril 1912.a. a) Millist geograafia ajaloos tähtsat sündmust sellel kujutatakse? Miks seda siiski nii oluliseks peetakse, kuigi sündmus pole omataoliste seas esimene? 2p



.....

16. Pane omavahel kokku Eesti 1950. a. topograafilise kaardi pilt ja tänapäevane ortofoto.

4p

1. 2. 3. 4.

17. Mis riikide euromüntidel on kujutatud taimi? Tee valik loetelust.

3p

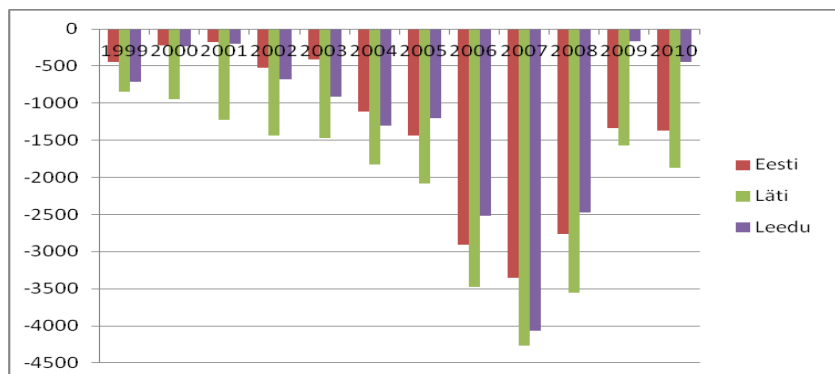
Iirimaa, Malta, Austria, Saksamaa, Kreeka, Soome, Eesti

A..... - B. - C. -

b) Lisa, mis taimega on tegemist?

18. Koosta lisalehe väliskaubandusbilansi tabeli põhjal ülevaade Balti riikide väliskaubandusest Euroopa Liidus. 5p

.....



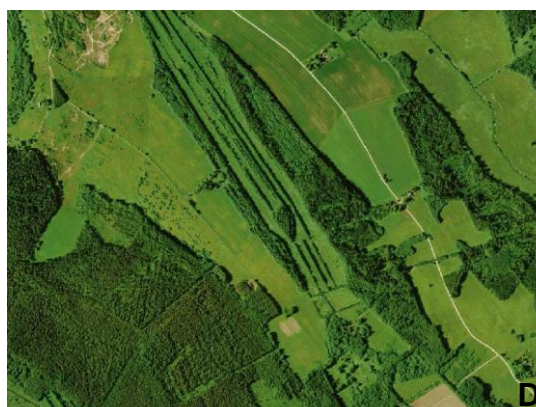
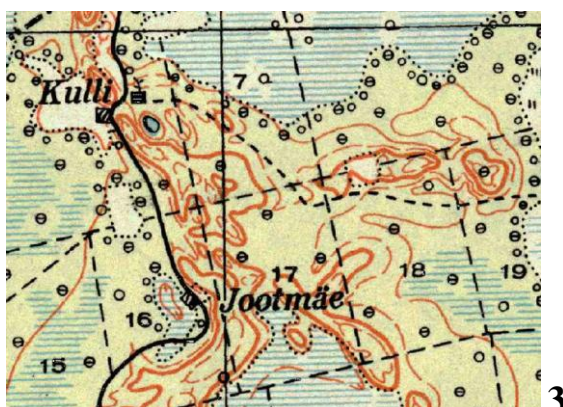
Euroopa Liidu liikmesriikide panus EL27 riikide vahelisse kaubavahetusse.

Tabel 1. Väliskaubandusbilanss¹ (miljonit €)

	1999	2000	2001	2002	2003	2004	2005	2006	2007	2008	2009	2010
EL (27 liikmesriiki)	71975	79831	87880	95806	90366	78404	72600	77474	65492	73843	68585	77047
Belgia	20490	20395	22046	19580	21581	22838	21539	23020	27345	25010	21915	19615
Bulgaaria	-686	-797	-1171	-1089	-1335	-1654	-2283	-2302	-4559	-5110	-2523	-1753
Tšehhi	1360	1040	1959	3703	4930	3171	3636	5051	7164	10508	9854	12712
Taani	1884	3580	3336	2621	4058	4935	5227	3205	664	2184	4209	3226
Saksamaa	40307	46481	55547	72147	77797	94524	98946	101218	126577	109896	71799	61912
Eesti	-445	-222	-177	-523	-413	-1111	-1432	-2911	-3352	-2759	-1334	-1366
Iirimaa	17384	19270	21605	24460	21257	20255	19479	14943	13479	13793	21403	20428
Kreeka	-13147	-15640	-15478	-11895	-15385	-17615	-16898	-18456	-21092	-22563	-18811	-14317
Hispaania	-16696	-23420	-21691	-21364	-23963	-31947	-36898	-40588	-48212	-36441	-17251	-10945
Prantsusmaa	-3906	-16998	-15950	-10504	-16550	-23803	-37210	-39956	-52381	-64680	-61360	-73262
Itaalia	5351	2510	3366	-256	-1473	-1629	-186	210	6721	8427	-2804	-7138
Küpros	-1421	-1724	-1936	-1984	-1898	-2553	-2649	-3042	-3600	-4145	-3451	-3825
Läti	-844	-943	-1222	-1436	-1465	-1823	-2087	-3481	-4263	-3554	-1569	-1874
Leedu	-715	-231	-198	-683	-914	-1300	-1202	-2517	-4072	-2474	-170	-445
Luksemburg	-1923	-2374	-1588	-1605	-567	-450	749	1410	-335	-881	417	-2311
Ungari	987	2501	3719	4891	4807	3768	3537	3707	6518	7151	8583	10581
Malta	-853	-1339	-760	-891	-973	-1143	-1261	-1270	-1454	-1707	-1418	-1222
Holland	57340	79306	84507	79546	81934	92909	116108	127038	133624	152316	120389	152991
Austria	-7726	-8040	-7956	-4552	-7311	-9767	-10092	-8632	-7709	-8738	-9504	-10921
Poola	-10121	-8688	-6413	-5461	-3078	-5854	-5019	-4158	-7953	-11828	166	250
Portugal	-10195	-11543	-11955	-11622	-10386	-11027	-14858	-15498	-16362	-19103	-16484	-15631
Rumeenia	-918	-1157	-2093	-2042	-2700	-3187	-4915	-7647	-15314	-16069	-6867	-7008
Sloveenia	-1417	-1601	-1459	-1450	-1670	-2837	-2435	-2295	-1756	-2143	-478	252
Slovakkia	656	1798	872	833	1757	409	678	2022	4056	4561	4644	5739
Soome	5080	6523	3941	3892	2646	859	-1600	-117	-855	-2043	-3340	-4342
Rootsi	4044	2931	409	114	-134	216	-1063	35	-4105	-4358	-3726	-6886
Suurbritannia	-11897	-11787	-23380	-38626	-40185	-47781	-55212	-51516	-63280	-51213	-43704	-53481

¹Allikas: <http://www.stat.ee/30237>

Joonis 1



Joonis 2. Euromündid