

Nimi ..... Kool .....

### Geograafiaolümpiaadi lõppvoorü küsimused 8. klassile

*NB! Käekirja ebaselguse tõttu loetamatu tekst jäetakse punktiarvestusest välja.*

1. Mitut riiki läbib Doonau jõgi? ..... Mitut riiki läbib Reini jõgi? ..... 2 p
2. Mis saarele jõudis Kolumbus esimesena? ..... 1 p
3. Too välja kolm negatiivset mõjutust, mis kaasnesid maadeavastusega. 3 p
  - a. ....
  - b. ....
  - c. ....
4. Mida tähendab sisuliselt väide, et "kevad algas 2009. aastal 20. märtsil kell 13.44"? 2 p
 

.....

.....

.....
5. Kui panna Lõuna-Shetlandi saartelt teele pudelipostiga abipalve, siis kes võiks selle kirja kätte saada, et appi tulla? Põhjenda oma vastust. 2 p
 

.....

.....

.....
6. Selgita, kuidas on India ookeanis tekkinud: 6 p
  - Sunda süvik – .....
  - .....
  - Krakatau vulkaan – .....
  - .....
  - Jaava saar – .....
  - .....
7. Mis vahe on loodusvööndil ja kliimavöötmel? 2 p
 

.....

.....
8. Millise ühise nimetajaga saaks kokku võtta järgmist loetelu? 1 p
 

*Cheopsi püramiid, Semiramise rippaiad, Artemise tempel, Zeusi kuju, Halikarnassose mausoleum, Rhodose koloss ja Pharose tuletorn.*

Sellest loetelust on äratuntavalt säilinud vaid üks objekt. Nimeta tänapäevane riik, kus ta asub; määra objekti geograafilised koordinaadid ning nimeta ka loodusvöönd, milles ta asub. 2 p

Objekt: .....

.....

Nimi ..... Kool .....

9. Mida on autor selle karikatuuriga tahtnud öelda? ..... 2 p



.....  
 .....  
 Millise riigi kohta see karikatuur käib? ..... 1p  
 .....

10. Paremal olev pilt on vihjeks ühe loodusevõandi piirkondliku nimetuse kohta.

Vastuseks märgi ruudustikku selle loodusevõandi piirkondlik nimetus. 1 p

--	--	--	--	--

Nimeta, millisel mandril sellist mõistet kasutatakse: ..... 1 p



11) a) Otsusta kaartide abil, mis saartega on tegemist. Märgi saarte nimed järgnevasse tabelisse.

2 p



Nimi ..... Kool .....

b) Jaota pildid võrdselt nende kahe saare vahel ja märgi piltide numbrid tabelisse. 2 p

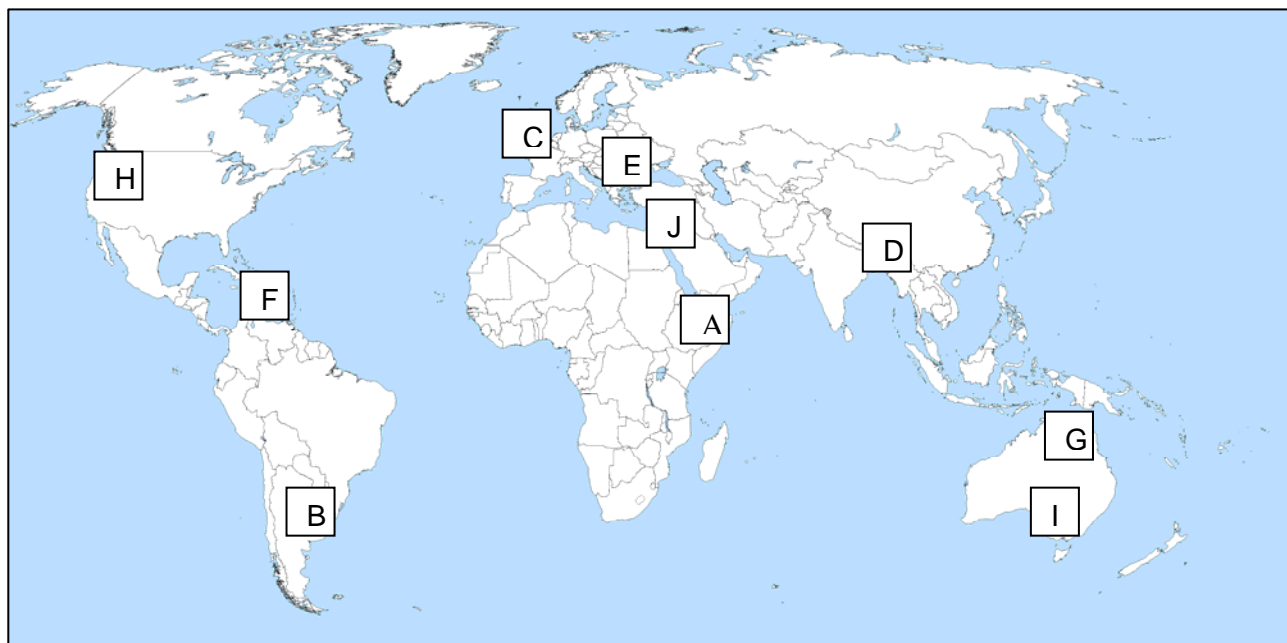
c) Võrdle saari tabelis toodud näitajate abil. 4 p

Saared:		
Pildid:		
Sademed:		
Aasta keskm. temperatuur:		
Riik, kellele saar kuulub:		
3 majandusharu:		

11. Millised tegurid on takistuseks asustuse ja teede rajamisel Alaska osariigis? 4 p

.....  
 .....  
 .....

12. Märgi iga järgneva (kirjandusliku) väljamõeldise ette täht, mis määratleks selle geograafilist asukohta kaardil. ....Lock Nessi koletis; ....Kuningas Saalomoni kaevandused; ....Krokodill Dundee tegutsemisraadius kodumaal; ....Bermuda kolmnurk; ....krahv Dracula loss; .... Seeba kuninganna. 6 p



13. Kuidas tekivad pilved? 2 p

.....  
 .....

Nimi ..... Kool .....  
 .....

14. Milliste ilmastikunähtustega on järgnevalt tegemist? Märki iga selgituse lõppu punktiirile oletatava ilmastikunähtuse nimetus ja vähemalt kahe loodusvööndi nimetus, kus sellist ilmastikunähtust võib näha. 6 p

A) Päikeselt saabuva kiirguse toimel aatomite ergastumise tulemusena tekkinud sädelahendus suurtel laiustel.

Nähtus: .....2 loodusvööndit: .....

B) Moodustub veeauru veeldumise tulemusena mitmesugustel esemetel ja maapinnal, kui õhutemperatuur ei lange alla 0°C.

Nähtus: ..... 2 loodusvööndit: .....

C) Tekib Päikesest vastaspoole jääva taevafääri taustal, kui veepiiskade läätseefekti tulemusena valge valgus murdub ja lahustub osadeks.

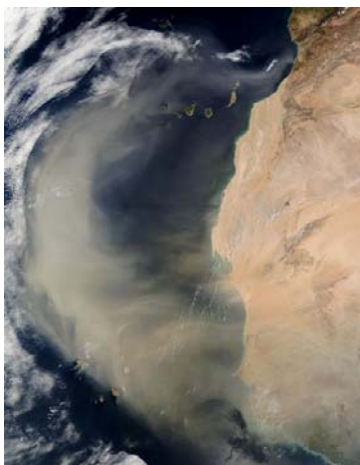
Nähtus: ..... 2 loodusvööndit: .....

15. Mitu kilomeetrit jääb põhja- ja lõunapöörijoone vahele? ..... 2 p

16. a. Mida on juuresoleval satelliidifotol kujutatud? ..... 1 p

b. Kus selline nähtus esineb? .....1 p

c. Miks? ..... 2 p



**KOKKU 58 punkti**