

Aasta 2011 vabariikliku geograafia olümpiaadi arvutivooru vastused ja kommentaarid

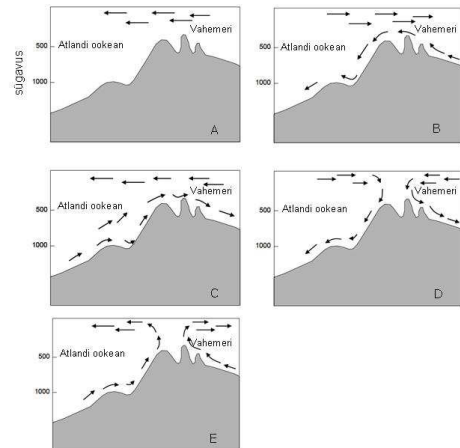
Žürii

Test

1. Millisel joonisel on kujutatud õigesti veevahetust Atlandi ookeani ja Vahemere vahel?

Vastus:

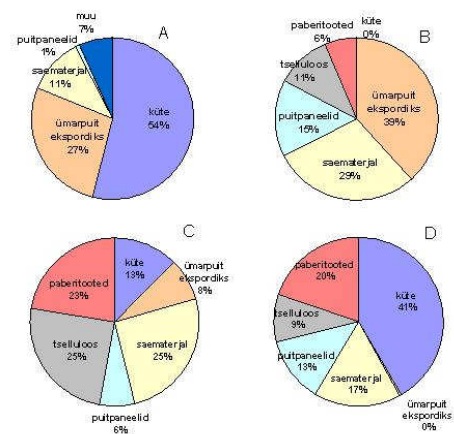
Õige valik on B



2. Joonisel on kujutatud nelja riigi puidu kasutust. Vii kokku diagramm ja vastav riik.

Vastus:

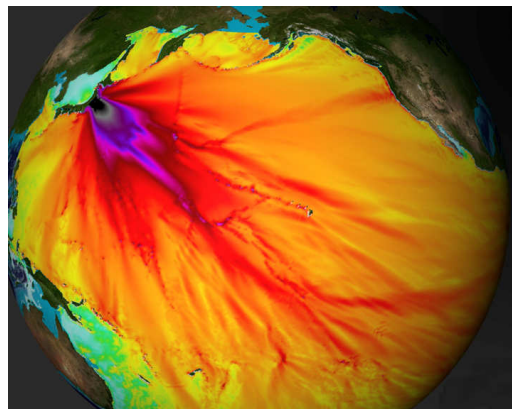
- A Kongo
- B Uus-Meremaa
- C Norra
- D Argentina



3. Kaardile on kantud 2011.a. märtsis toimunud Jaapani maavärinale järgnenud mõõtmistulemused. Mida on kaardil kujutatud?

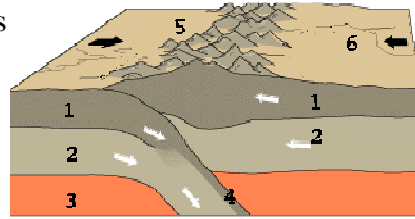
Vastus:

Tsunami kõrgus



4. Uuri pildil kujutatud geoloogilisi protsesse ja otsusta, kas väited on tõesed või valed. Märghista ainult õiged väited.

- Väär Nii on tekkinud Jaapani saarestik
- Väär Ookeaniline ja mandriline laam eemalduvad
- Tõene Esineb vulkaane
- Väär Ranniku lähedale ookeani tekib süvik
- Väär Kaks ookeanilist laama põrkuvad
- Tõene Kaks mandrilist laama põrkuvad
- Tõene Esineb maavärinaid
- Väär Mandriline ja ookeaniline laam põrkuvad
- Tõene Nii on tekkinud Himaalaja mäestik
- Väär Nii tekib Andide mäestik



5. Eesti rannikute vastavusse seadmine

Vastus:

- 1 – E
- 2 – C
- 3 – F
- 4 – A
- 5 – B
- 6 – D



6. Mis nähtuse tagajärge on fotol kujutatud?

Vastus:

Maavärina tekitatud maapinna varing



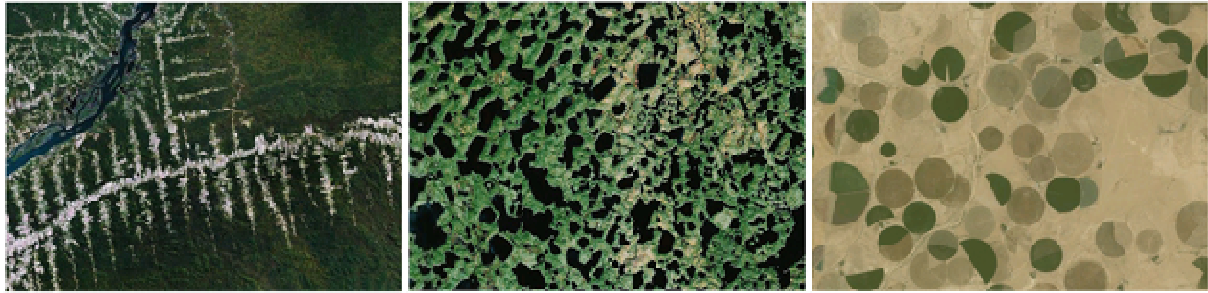
7. Järgnevalt on toodud 5 väidet ühe USA osariigi kohta, millest üks on vale. Mis osariigiga on tegemist ja märki ära vale väide.

Vastus:

Osariik on: Utah

- Tõene 1. Osariigi pealinn on oma nime saanud osariigi piiridesse jääva järve järgi
- Tõene 2. 73% osariigi rahvastikust on mormoonid
- Väär 3. Osariigi pinnast 90% on metsa all
- Tõene 4. Selles osariigis on toimunud taliolümpiamängud
- Tõene 5. Suur osa sellest osariigist on praktiliselt asustamata

8. Valige iga pildi kohta vastav loodusvöönd.



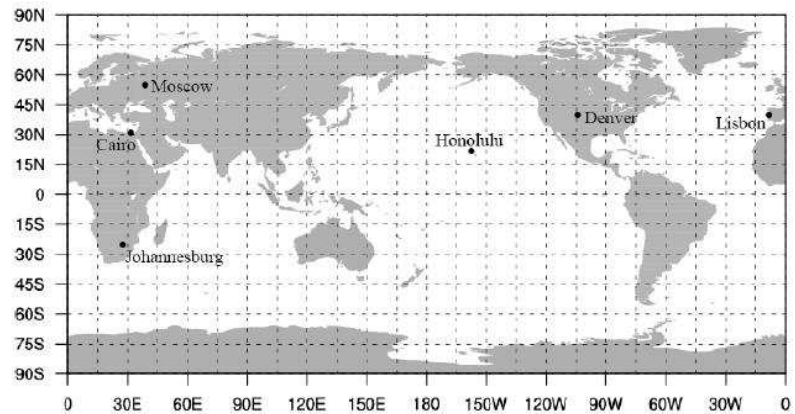
Vastus:

Ekvatoriaalne vihmamets

Tundra

Körb

9. Vaata kaarti ja otsusta, mis väited on tõesed, mis väärad.



Vastus:

Tõene Aasta keskmine temperatuur on Moskvas madalam kui Denveris.

Väär Juuli keskmine temperatuur on Honolulus madalam kui Johannesburgis.

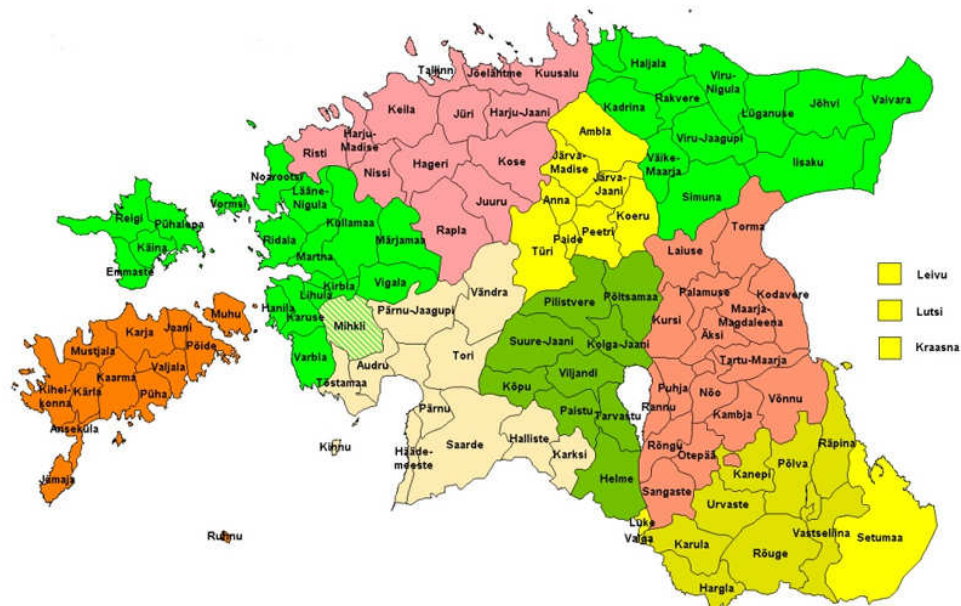
Väär Aastane temperatuuri amplituud on Denveris väiksem kui Lissabonis.

Arvutivoor

1. Eesti kaart

Allikas: http://www.eki.ee/knab/khk_yld.jpg ja

<http://www.folklore.ee/Reebus/kihelkonnad.html>



Vastused:

kihelkonnad ja ajaloolised maakonnad

Mihkli on kuulunud korraga kahte maakonda ning ainukesena enne II Maailmasõda läinud ühest maakonnast teise.

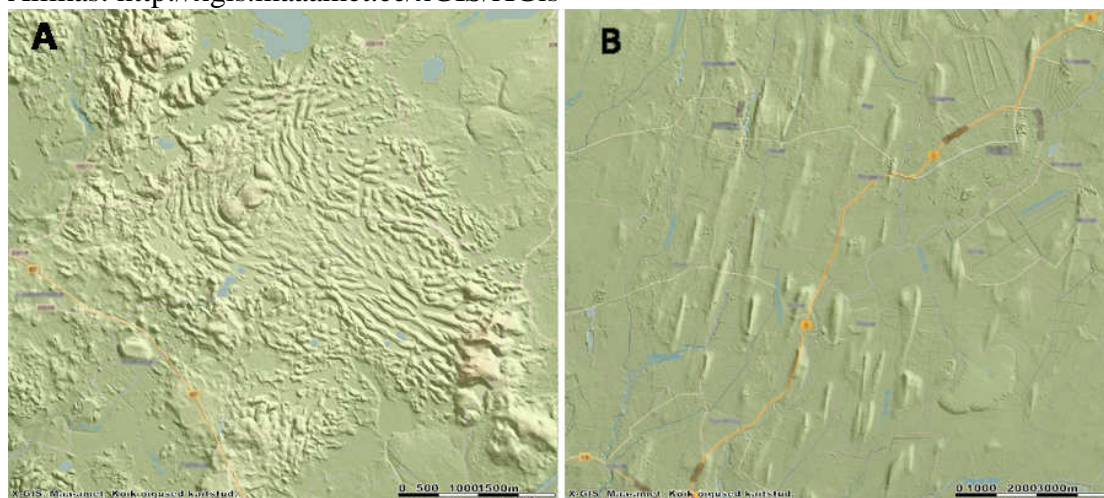
Eraldi on toodud tänapäevasest Eestist väljas asuvad kihelkonnad.

Kaks õiget andis ühe punkti, kolm õiget kaks punkti.

Kommentaar. Esimese küsimuse puhul lugesime õigeks ka vastuse, mis nimetas vaid kihelkondi, kuid jättis maakonnad nimetamata. Kiidame siiski neid, kes taipasid, et kaardil on kaks teemat. Kihelkond on ajalooline ja kultuuriline üksus. Tänapäeval omab see tähtsust eelkõige folkloori ja ajaloolise geograafia tähenduses. Seetõttu lugesime ka õigeks vastuse, mis pakkus, et Lutsi, Leivu ja Kraasna on keelesaared või eesti kultuuri alad väljapool meie riiki.

2. Maa-ameti reljefi rakendus

Allikas: <http://xgis.maaamet.ee/xGIS/XGIS>



Vastused: A) Karula, Taheva (Koobassaare); B) Türi, Paide (Väätsa)

Kommentaar. Mitmed võistlejad jõudsid küll Geoportaali Eesti kaardini, kuid ei suutnud ekraanilt leida reljefi nuppu. Reljefi nupp on kaardivaates vasakus üleval servas ja on üks võimalikest taustakaartidest.

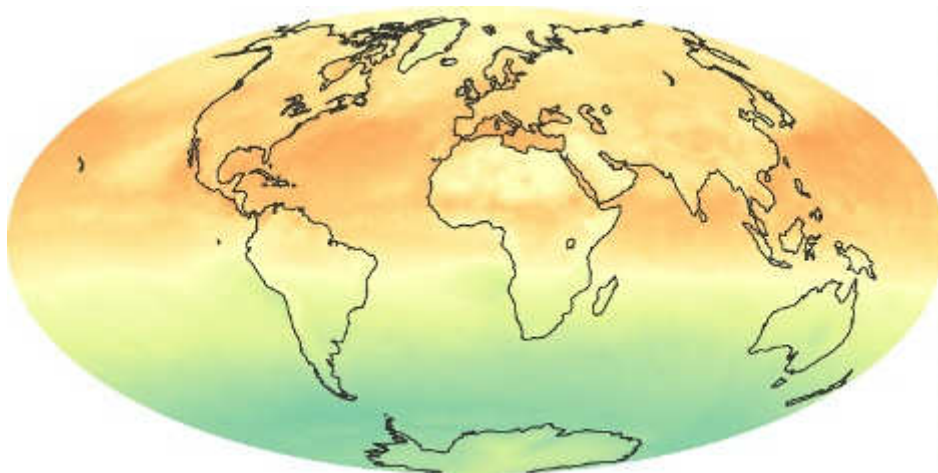
3. Riisi saagikus

<http://faostat.fao.org> Production => Crops => Rice, paddy. Indias 1999: 2,98 t/ha, 2009: 2,98 t/ha; Tais 1999: 2,42 t/ha, 2009: 2,86 t/ha.

See ülesanne osutus raskeimaks – täpse vastuseni jõudis viis võistlejat. Seetõttu andsime ühe punkti ka neile, kes pakkusid õigeid suurusjärke (2–3 t/ha). Põhiline viga tundus olevat, et võistleja kasutas ebausaldusväärseid allikaid. Võrrelda saab ikka vaid sama meetodikaga saadud arve, mitte üksiku aasta kohta tehtud raporteid. Samuti ei andnud punkte lihtsalt riigi pakkumine ilma konkreetseid saagikusi välja toomata. Mõned ajasid saagikuse sassi saagiga.

4. NASA kaart

http://earthobservatory.nasa.gov/GlobalMaps/view.php?d1=CERES_NETFLUX_M#



Vastus: Maakera kiirgusbilanss

5. Viini teekond

<http://maps.google.com/> Get Directions

Vastus. Jalgsiteekond Viini Mitte jaamast raekojani on 2,4–2,7 km, mille kaardirakendus annab 30–35 minuti pikkusena.

Näiteks:

http://maps.google.com/maps?f=d&source=s_d&saddr=Wien+Mitte&daddr=Rathauspl.&hl=en&geocode=FTWS3wId0gL6ACmdLA19cwtRzE_-t0T097Q5w%3BFtWj3wIdoZv5AA&mra=dme&mrsp=1&sz=16&dirflg=w&sl=48.210504,16.36626&sspn=0.014142,0.026157&ie=UTF8&ll=48.20823,16.370916&spn=0.028285,0.052314&z=15

6. Sündimus

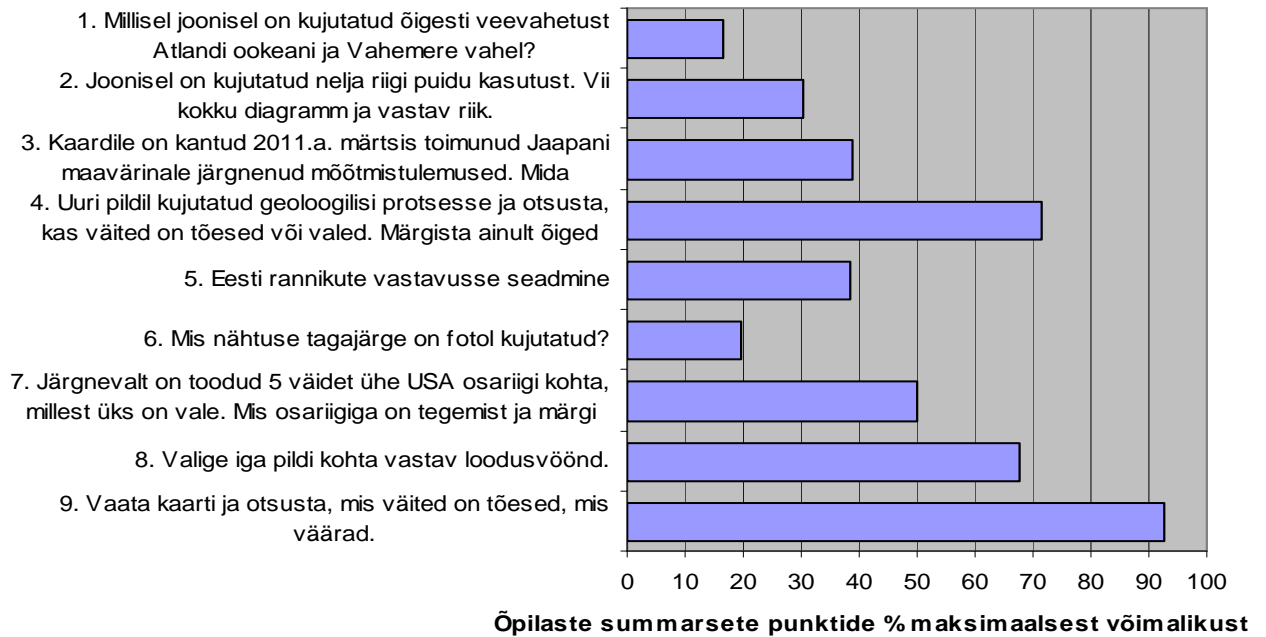
<https://www.cia.gov/library/publications/the-world-factbook/rankorder/2127rank.html>

Tabeli lõpus paiknevad Lõuna-Korea, Jaapan, Taiwan, Singapur, Hongkong ja viimasena Macau. Esimene mitte-Aafrika riik on Afganistan, kellest on eespool 12 riiki. Eesti on maailma riikide seas 194.

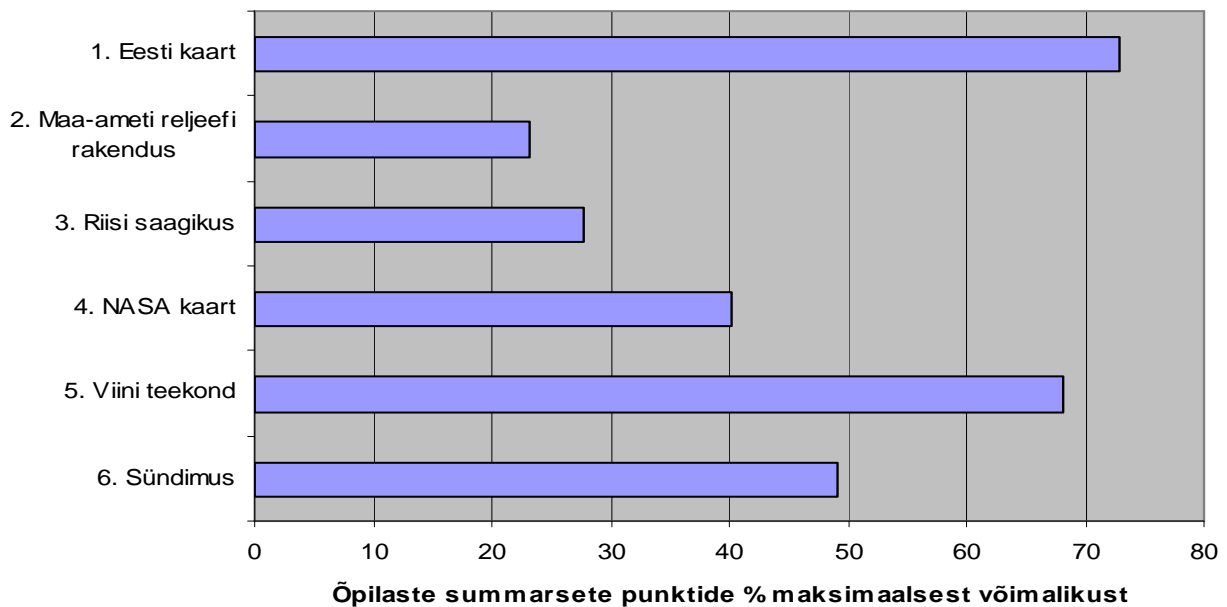
Tavaline viga oli kasutada üht esimest Google'i otsingu tulemust, milleks oli

http://www.photius.com/rankings/population/total_fertility_rate_2011_0.html. See oli kahel põhjusel vale: kõigepealt, kui vaadata aadressil www.photius.com, näeb, et nii autor kui publitseerija on suvaline onu nimega Photius Coutskis. Teiseks, kui pealkirjades väidab see leht, et esitab 2011.a. andmeid, siis tabelis endas on hinnangu aastaks 2010. Hr. Photius küll viitab LKA faktiraamatut (*CIA Factbook*), kuid on omal suval eemaldanud meretagused autonoomsed territooriumid, mida LKA loeb riikideks. Teine ebausaldusväärne allikas, mida vastajad tihti kasutasid, oli vikipeedia. Seegi viitab LKA faktiraamatule, kuid jällegi mitte 2011. a. andmetele. Teadmiseks veel, et vikipeedia ise (ega ükski eelretsenseerimata allikas) pole usaldusväärne allikas ja alati tuleb kontrollida viidatud kirjandust.

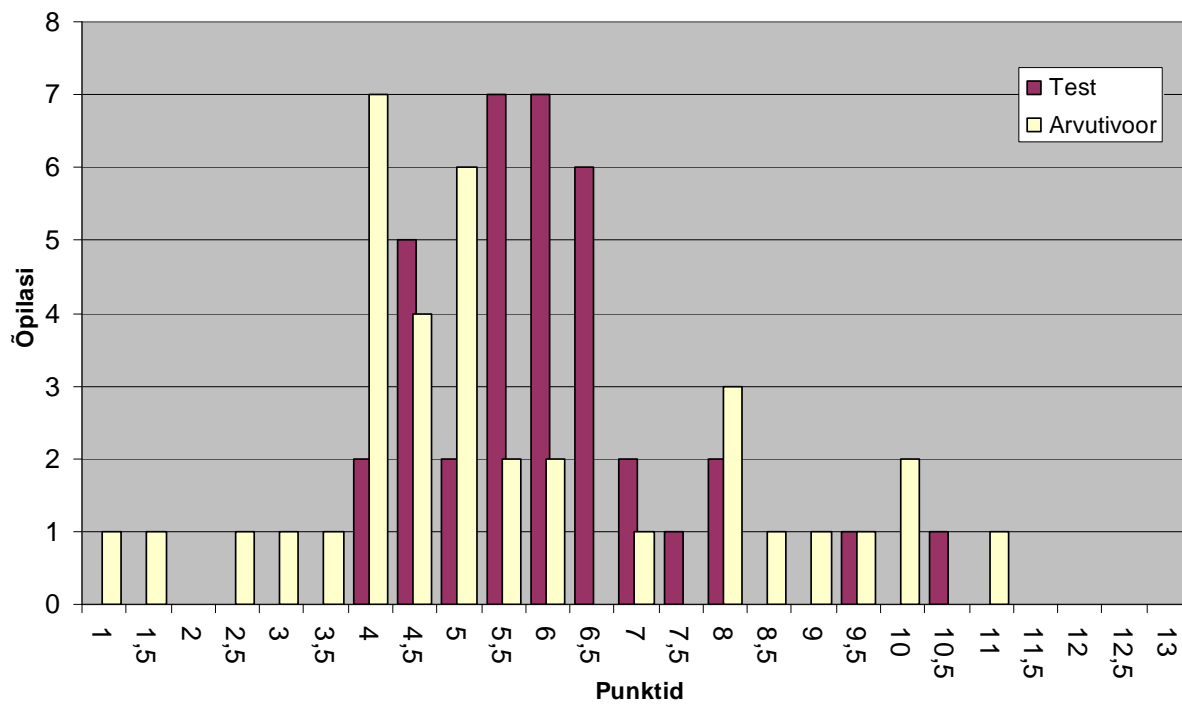
Testi ja arvutivooru punktid



Joonis 1. Joonis iseloomustamaks testiküsimustele vastamise lihtsust/raskust – näitab mitu protsenti maksimaalsest võimalikust punktisummast kõikide õpilaste peale kokku koguti.



Joonis 2. Joonis iseloomustamaks arvutivooru küsimustele vastamise lihtsust/raskust – näitab mitu protsenti maksimaalsest võimalikust punktisummast kõikide õpilaste peale kokku koguti.



Joonis 3. Testi ja arvutivooru punktide jaotus.